

УТВЕРЖДЕН:  
приказом Министерства  
природных ресурсов,  
лесного хозяйства и экологии  
Пермского края  
от 18. 11. 2017 № СЭД-30-01-02- 1743

**Акт**  
**лесопатологического обследования № 781**

лесных насаждений Березниковского лесничества (лесопарка)  
Пермского края  
(субъект Российской Федерации)

Способ лесопатологического обследования: 1. Визуальный   
2. Инструментальный

**Место проведения**

Участковое лесничество	Урочище (дача)	Квартал (кварталы)	Выдел (выделы)	Площадь, га
Романовское (Романовское)		161	14	9,6

Лесопатологическое обследование проведено на общей площади 8,1 га.

## 2. Инструментальное обследование лесного участка.\*

2.1. Фактическая таксационная характеристика лесного насаждения соответствует (не соответствует) (нужное подчеркнуть) таксационному описанию. Причины несоответствия:

Ведомость лесных участков с выявленными несоответствиями таксационным описаниям приведена в приложении 1 к Акту.

2.2. Состояние насаждений: с нарушенной устойчивостью  с утраченной устойчивостью

причины повреждения:

короед-типограф, усач пихтовый черный большой

Заселено (отработано) стволовыми вредителями:

Вид вредителя	Порода	Встречаемость (% заселённых деревьев)	Степень заселения лесного насаждения (слабая, средняя, сильная)
Короед-типограф	Е	32 (1)	слабая
Усач пихтовый черный большой	Е, П	41 (1)	сильная
			сильная

Повреждено огнём:

Вид пожара	Порода	Состояние корневых лап		Состояние корневой шейки		Подсушивание луба	
		процент повреждённых огнём корней	процент деревьев с данным повреждением	ожог корневой шейки по окружности (1/4; 2/4; 3/4; более 3/4)	процент деревьев с данным повреждением	по окружности (1/4; 2/4; 3/4; более 3/4)	процент деревьев с данным повреждением

Поражено болезнями:

Вид болезни	Порода	Встречаемость (% поражённых деревьев)	Степень поражения лесного насаждения (слабая, средняя, сильная)

2.3. Выборке подлежит 77 % деревьев,

в том числе:

ослабленных \_\_\_\_\_ % (причины назначения) \_\_\_\_\_ ;

сильно ослабленных \_\_\_\_\_ % (причины назначения) \_\_\_\_\_ ;

усыхающих \_\_\_\_\_ % (причины назначения) \_\_\_\_\_ ;

свежего сухостоя 43 %;

в том числе: свежего ветровала 7 %;

свежего бурелома \_\_\_\_\_ %;

старого сухостоя 34 %;

в том числе: старого ветровала 3 %;

старого бурелома \_\_\_\_\_ %;

аварийных \_\_\_\_\_ %.

2.4. Полнота лесного насаждения после уборки деревьев, подлежащих рубке, составит 0,1.  
Критическая полнота для данной категории лесных насаждений составляет не лимитируется.

### ЗАКЛЮЧЕНИЕ

С целью предотвращения негативных процессов или снижения ущерба от их воздействия назначено:

Участковое лесничество	Урочище (дача)	Квартал	Выдел	Площадь выдела, га	Вид мероприятия	Площадь мероприятия, га	Порода	Запас на выдел, куб. м	Крайние сроки проведения
Романовское (Романовское)		161	14	9,6	ВСП	8,1	Е, П, Б	1559	2018 г.

Ведомость перечета деревьев, назначенных в рубку, и абрис лесного участка прилагаются (приложение 2 и 3 к Акту).

Меры по обеспечению возобновления:  
сохранение подроста при проведении рубки.

Мероприятия, необходимые для предупреждения повреждения или поражения смежных насаждений:  
соблюдение пункта 41 приказа Минприроды России от 12.09.2016 г. № 470.

Сведения для расчёта степени повреждения:

год образования старого сухостоя 2017 ;

основная причина повреждения древесины Короед-типограф.

Дата проведения обследований 23.07.2017 г.

Исполнитель работ по проведению лесопатологического обследования:

Должность индивидуальный предприниматель

Ф.И.О. Дедов В.В. Подпись 

\* Раздел включается в акт в случае проведения лесопатологического обследования инструментальным способом.



Ведомость перечета деревьев назначенных в рубку

ВРЕМЕННАЯ ПРОБНАЯ ПЛОЩАДЬ № 1

Субъект Российской Федерации Пермский край .  
Лесничество (лесопарк) Березниковское .  
Участковое лесничество Романовское (Романовское) .  
Урочище (лесная дача) \_\_\_\_\_ .  
Квартал 161 ; Выдел 14 ; Площадь 9.6 га.  
Номер очага вредных организмов \_\_\_\_\_ .  
Размер пробной площади 0.68 га.  
Таксационная характеристика:  
тип леса Етр/С3 ; состав 6Е2П2Б ; возраст 130 ;  
бонитет 3 ; полнота 0.6 ;  
запас на га. 250 ; возобновление 10Е (30) 2,0 м., 3,0 т.шт./га.

Время и причина ослабления лесного насаждения :  
короед-типограф, усач пихтовый черный большой.

Тип очага вредных организмов: эпизодический, хронический (подчеркнуть).

Фаза развития очага вредных организмов: начальная, нарастания численности, собственно вспышка, кризис (подчеркнуть).

Состояние лесного насаждения, намечаемые мероприятия:  
СКС 4,48, выборочная санитарная рубка.

Исполнитель работ по проведению лесопатологических обследований:  
Должность: индивидуальный предприниматель

ФИО Дедов В.В.

Подпись 

Дата составления документа 23.07.2017 г.

Телефон 89024748773

## ВЕДОМОСТЬ ПЕРЕЧЕТА ДЕРЕВЬЕВ

Порода: Е

Ступени толщины, см	Количество деревьев по категориям состояния, шт.																Всего деревьев по ступеням	
	I	II	III	IV		V		VI			ветровал, бурелом			аварийные деревья			шт.	в т.ч. подлежат рубке, %
				НЗ	З	НЗ	З	НЗ	З	О	НЗ	З	О	НЗ	З	О		
1	2	3	4	5	6	7	8	9	10	11	12	13	14	15	16	17	18	19
8																	0	#ДЕЛ/0!
12																	0	#ДЕЛ/0!
16			1						2				2				5	80
20			1				10		8				2				21	95
24			1				16		11			3					31	97
28			2				17		20			4					43	95
32			2				14		9			2					27	93
36			1				4		4			2					11	91
40							1		3								4	100
44							1										1	100
48							1										1	100
52																	0	#ДЕЛ/0!
56																	0	#ДЕЛ/0!
60																	0	#ДЕЛ/0!
64																	0	#ДЕЛ/0!
68																	0	#ДЕЛ/0!
72																	0	#ДЕЛ/0!
Итого, кол. дер.	0	0	8	0	0	0	64	0	57	0	0	11	4	0	0	0	144	94
Итого, %	0	0	6	0	0	0	44	0	40	0	0	8	3	0	0	0		

Порода: П

Ступени толщины, см	Количество деревьев по категориям состояния, шт.																Всего деревьев по ступеням	
	I	II	III	IV		V		VI			ветровал, бурелом			аварийные деревья			шт.	в т.ч. подлежат рубке, %
				НЗ	З	НЗ	З	НЗ	З	О	НЗ	З	О	НЗ	З	О		
1	2	3	4	5	6	7	8	9	10	11	12	13	14	15	16	17	18	19
8																	0	#ДЕЛ/0!
12																	0	#ДЕЛ/0!
16			1				3		1								5	80
20			1				7		5			1	2				16	94
24			2				10		7			3	2				24	92
28			1				4		3			2					10	90
32			2				4		3								9	78
36							3		2								5	100
40							1		3								4	100
44																	0	#ДЕЛ/0!
48																	0	#ДЕЛ/0!
52																	0	#ДЕЛ/0!
56																	0	#ДЕЛ/0!
60																	0	#ДЕЛ/0!

64																		0	#ДЕЛ/0!
68																		0	#ДЕЛ/0!
72																		0	#ДЕЛ/0!
Итого, кол. дер.	0	0	7	0	0	0	32	0	24	0	0	6	4	0	0	0	73	90	
Итого, %	0	0	10	0	0	0	44	0	33	0	0	8	5	0	0	0			

Порода: Б

Ступени толщины, см	Количество деревьев по категориям состояния, шт.																Всего деревьев по ступеням		
	I	II	III	IV		V		VI			ветровал, бурелом			аварийные деревья			шт.	в т.ч. подлежат рубке, %	
				НЗ	З	НЗ	З	НЗ	З	О	НЗ	З	О	НЗ	З	О			
1	2	3	4	5	6	7	8	9	10	11	12	13	14	15	16	17	18	19	
8																		0	#ДЕЛ/0!
12																		0	#ДЕЛ/0!
16			3															3	0
20		2	5									2						9	22
24		2	6									2						10	20
28		3	7															10	0
32		5	4											1				10	10
36		1	2											1				4	25
40		1	1															2	0
44			1															1	0
48																		0	#ДЕЛ/0!
52																		0	#ДЕЛ/0!
56																		0	#ДЕЛ/0!
60																		0	#ДЕЛ/0!
64																		0	#ДЕЛ/0!
68																		0	#ДЕЛ/0!
72																		0	#ДЕЛ/0!
Итого, кол. дер.	0	14	29	0	0	0	0	0	0	0	0	4	2	0	0	0	49	12	
Итого, %	0	29	59	0	0	0	0	0	0	0	0	8	4	0	0	0			

Порода: Б

Ступени толщины, см	Количество деревьев по категориям состояния, шт.																Всего деревьев по ступеням		
	I	II	III	IV		V		VI			ветровал, бурелом			аварийные деревья			шт.	в т.ч. подлежат рубке, %	
				НЗ	З	НЗ	З	НЗ	З	О	НЗ	З	О	НЗ	З	О			
1	2	3	4	5	6	7	8	9	10	11	12	13	14	15	16	17	18	19	
8																		0	#ДЕЛ/0!
12																		0	#ДЕЛ/0!
16																		0	#ДЕЛ/0!
20																		0	#ДЕЛ/0!
24																		0	#ДЕЛ/0!
28																		0	#ДЕЛ/0!
32																		0	#ДЕЛ/0!
36																		0	#ДЕЛ/0!





	16	0	0	0.14	0	0	0	0.42	0	0.14	0	0	0	0	0	0	0
	20	0	0	0.26	0	0	0	1.82	0	1.3	0	0	0.26	0.52	0	0	0
	24	0	0	0.798	0	0	0	3.99	0	2.793	0	0	1.197	0.798	0	0	0
	28	0	0	0.581	0	0	0	2.324	0	1.743	0	0	1.162	0	0	0	0
	32	0	0	1.578	0	0	0	3.156	0	2.367	0	0	0	0	0	0	0
	36	0	0	0	0	0	0	3.078	0	2.052	0	0	0	0	0	0	0
	40	0	0	0	0	0	0	1.255	0	3.765	0	0	0	0	0	0	0
	44	0	0	0	0	0	0	0	0	0	0	0	0	0	0	0	0
	48	0	0	0	0	0	0	0	0	0	0	0	0	0	0	0	0
	52	0	0	0	0	0	0	0	0	0	0	0	0	0	0	0	0
	56	0	0	0	0	0	0	0	0	0	0	0	0	0	0	0	0
	60	0	0	0	0	0	0	0	0	0	0	0	0	0	0	0	0
	64	0	0	0	0	0	0	0	0	0	0	0	0	0	0	0	0
	68	0	0	0	0	0	0	0	0	0	0	0	0	0	0	0	0
	72	0	0	0	0	0	0	0	0	0	0	0	0	0	0	0	0
<b>ИТОГО:</b>		0.0	0.0	3.4	0.0	0.0	0.0	16.0	0.0	14.2	0.0	0.0	2.6	1.3	0.0	0.0	0.0
<b>ИТОГО И %</b>		0%	0%	8%	0%	0%	0%	43%	0%	38%	0%	0%	7%	4%	0%	0%	0%
<b>СКС</b>		4.82															

Итого

37.5

100%

3 разряд	Б	I	II	III	IV		V		VI			Ветровал, бурелом			Аварийные деревья		
					нз	з	нз	з	нз	з	о	нз	з	о	нз	з	о
0.03	8	0	0	0	0	0	0	0	0	0	0	0	0	0	0	0	0
0.08	12	0	0	0	0	0	0	0	0	0	0	0	0	0	0	0	0
0.17	16	0	0	3	0	0	0	0	0	0	0	0	0	0	0	0	0
0.29	20	0	2	5	0	0	0	0	0	0	0	0	2	0	0	0	0
0.43	24	0	2	6	0	0	0	0	0	0	0	0	2	0	0	0	0
0.62	28	0	3	7	0	0	0	0	0	0	0	0	0	0	0	0	0
0.84	32	0	5	4	0	0	0	0	0	0	0	0	0	1	0	0	0
1.1	36	0	1	2	0	0	0	0	0	0	0	0	0	1	0	0	0
1.41	40	0	1	1	0	0	0	0	0	0	0	0	0	0	0	0	0
1.74	44	0	0	1	0	0	0	0	0	0	0	0	0	0	0	0	0
2.18	48	0	0	0	0	0	0	0	0	0	0	0	0	0	0	0	0
2.65	52	0	0	0	0	0	0	0	0	0	0	0	0	0	0	0	0
3.18	56	0	0	0	0	0	0	0	0	0	0	0	0	0	0	0	0
3.65	60	0	0	0	0	0	0	0	0	0	0	0	0	0	0	0	0
4.209	64	0	0	0	0	0	0	0	0	0	0	0	0	0	0	0	0
4.816	68	0	0	0	0	0	0	0	0	0	0	0	0	0	0	0	0
5.435	72	0	0	0	0	0	0	0	0	0	0	0	0	0	0	0	0
<b>ИТОГО В ШТ</b>		0	14	29	0	0	0	0	0	0	0	0	4	2	0	0	0
	8	0	0	0	0	0	0	0	0	0	0	0	0	0	0	0	0
	12	0	0	0	0	0	0	0	0	0	0	0	0	0	0	0	0
	16	0	0	0.51	0	0	0	0	0	0	0	0	0	0	0	0	0
	20	0	0.58	1.45	0	0	0	0	0	0	0	0	0.58	0	0	0	0
	24	0	0.86	2.58	0	0	0	0	0	0	0	0	0.86	0	0	0	0
	28	0	1.86	4.34	0	0	0	0	0	0	0	0	0	0	0	0	0
	32	0	4.2	3.36	0	0	0	0	0	0	0	0	0	0.84	0	0	0
	36	0	1.1	2.2	0	0	0	0	0	0	0	0	0	1.1	0	0	0
	40	0	1.41	1.41	0	0	0	0	0	0	0	0	0	0	0	0	0
	44	0	0	1.74	0	0	0	0	0	0	0	0	0	0	0	0	0
	48	0	0	0	0	0	0	0	0	0	0	0	0	0	0	0	0
	52	0	0	0	0	0	0	0	0	0	0	0	0	0	0	0	0
	56	0	0	0	0	0	0	0	0	0	0	0	0	0	0	0	0
	60	0	0	0	0	0	0	0	0	0	0	0	0	0	0	0	0
	64	0	0	0	0	0	0	0	0	0	0	0	0	0	0	0	0
	68	0	0	0	0	0	0	0	0	0	0	0	0	0	0	0	0
	72	0	0	0	0	0	0	0	0	0	0	0	0	0	0	0	0
<b>ИТОГО:</b>		0.0	10.0	17.6	0.0	0.0	0.0	0.0	0.0	0.0	0.0	0.0	1.4	1.9	0.0	0.0	0.0
<b>ИТОГО И %</b>		0%	32%	57%	0%	0%	0%	0%	0%	0%	0%	0%	5%	6%	0%	0%	0%
<b>СКС</b>		2.90															

Итого

49

Итого

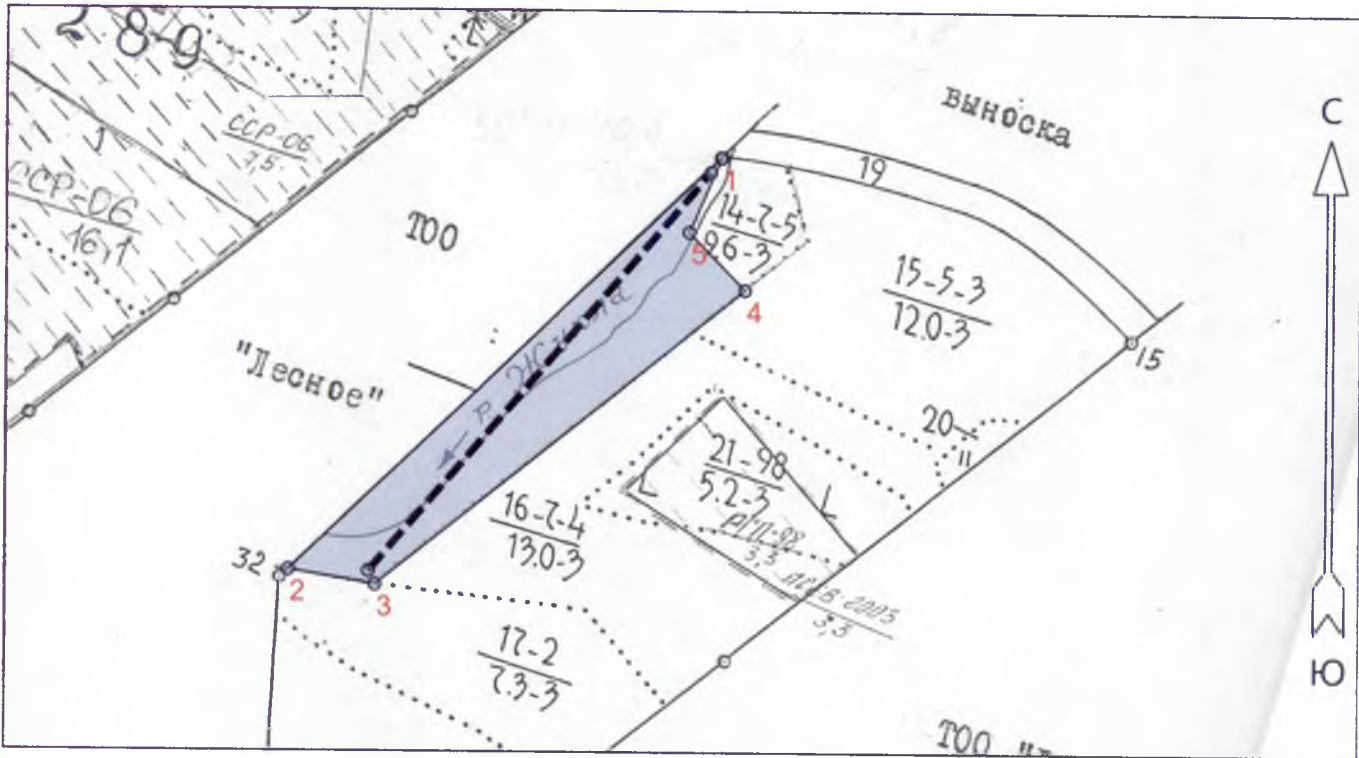
31.0

100%



Абрис участка

М 1 : 10000



№ выдела	Ленты (круговые площадки) перечёта				
	№ ленты (площадки)	Длина, м	Ширина, м	Радиус, м	Площадь, га
14	1	680	10.0	-	0.68

Номера точек	Координаты		Румбы линий	Длина, м
	Широта	Долгота		
1 - 2	59° 24' 10.8"	56° 48' 05"	ЮЗ 46° 23'	790.2
2 - 3	59° 23' 53.171"	56° 47' 28.657"	ЮВ 80° 25'	116.6
3 - 4	59° 23' 52.543"	56° 47' 35.963"	СВ 51° 29'	626.0
4 - 5	59° 24' 05.149"	56° 48' 07.088"	СЗ 44° 26'	106.7
5 - 1	59° 24' 07.612"	56° 48' 02.343"	СВ 23° 43'	107.7

Условные обозначения	
Линия перечёта	-----

Исполнитель работ по проведению лесопатологического обследования:

ФИО Рогов В.В. Подпись [Signature]

Дата составления документа 23.07.2017 Телефон 89024742773

Таксационное описание

лесхоз: Березниковский лесничество: Романовское  
 Категория зашитности: эксплуат. леса 2 группы

Квартал: 161

Состав:	: Э л : В :	Д : К Г : В :	Тип :	П :	Запас сырья:	: К :	Запас на выделе, м3 :	:
Июль:	подрост,	: Я л е : о : В и л р : о :	леса :	о :	леса, м3 :	л :	:	:
Июль:	подросток,	: р е с : в : н : а :	н :	л :	:	:	: Един: Захлавлен. :	Хозяйственные :
Июль:	почва,	: у м а : р : с : н : в : в : и :	тип :	н :	На :	: В т.ч. о :	: дер. :	: распоряжения :
Июль:	рельеф,	: с е : а : о : е : о : о : т :	лесор. :	о :	: Общ. по :	: в : Сухо: Ре-ест. :	:	:
Июль:	особенности	: -н : с : т : т : э : э : е :	услов. :	т :	га : на :	: сост. : а : стоя :	дин: воз. :	Общ. Лик- :
Июль:	выдела	: н : т :	т : а :	р : р :	р : т :	:	а :	: выдел: пород: р :

10	7	ВБ2Е	1 Б	20	8	6	2	1	3	ЕК	,8	60	222	178
			8 Б	20	7	8				С2				44

подросток: Р редкий

11	6	ВБ20С	1 Б	70	24	22	7	4	2	ЕК	,7	250	150	120
			24 ОС	70	24	22				С2			30	3

подрост: 10Е (20) 2,0 м. 3,0 тыс.шт/га, благонадежный  
 подросток: Р редкий

Рубка сохр. пдр

12	44,0	лесные культуры 5Е4Е10С+ИВД+ЛП	1 Б	20	5	4	1	1	3	ЕК	,8	60	2640	1320
			6 Б	20	6	4				С2				1056
			ОС	20	8	4								264

подросток: Р средний  
 культуры-79 г., состояние удовлетворительное

Прочистка 10ч.  
20%

*ЛКЕ-1994 ЛКЕ-02*  
20 20

13 2,0 пашня  
фонд админ. района, низкого качества

14	9,6	БЕ2П2Б	1 Б	130	23	28	7	4	3	ЕТР	,6	250	2400	1440
			22 П	130	21	26				С3				480
			Б	100	22	26								480

подрост: 10Е (30) 2,0 м. 3,0 тыс.шт/га, благонадежный  
 подросток: Р ИВД средний  
 озу: водоохранная зона

96

15	12,0	БЕ2П1Б10С1ЛП	1 Б	90	21	26	5	4	3	БЛП	,4	140	1680	840
			20 П	90	19	24				С2				336
			Б	70	20	24								168
			ОС	70	20	24								168
			ЛП	60	18	20								168

подрост: 10Е (20) 2,0 м. 4,0 тыс.шт/га, благонадежный  
 подросток: Р ШП МЛ густой

120

Рубка сохр. пдр

16	15,0	БЕ2П2Б10С+ЛП	1 Б	130	23	30	7	4	3	БЛП	,6	260	3380	1690
			23 П	130	21	26				С2				676
			Б	100	23	26								676
			ОС	100	22	28								338

подрост: 10Е (30) 2,0 м. 3,5 тыс.шт/га, благонадежный  
 подросток: Р ШП средний

130

Рубка сохр. пдр

