

УТВЕРЖДЕН:
приказом Министерства
природных ресурсов,
лесного хозяйства и экологии
Пермского края
от 16. 11. 2017 № СЭД-30-01-02- 1743

Акт
лесопатологического обследования № 779

лесных насаждений Бородинского лесничества (лесопарка)
Пермского края
(субъект Российской Федерации)

Способ лесопатологического обследования: 1. Визуальный
2. Инструментальный

Место проведения

Участковое лесничество	Урочище (дача)	Квартал (кварталы)	Выдел (выделы)	Площадь, га
Романовское (Романовское)		225	4	27,0

Лесопатологическое обследование проведено на общей площади 27,0 га.

2. Инструментальное обследование лесного участка.*

2.1. Фактическая таксационная характеристика лесного насаждения соответствует (не соответствует) (нужное подчеркнуть) таксационному описанию. Причины несоответствия:

Ведомость лесных участков с выявленными несоответствиями таксационным описаниям приведена в приложении 1 к Акту.

2.2. Состояние насаждений: с нарушенной устойчивостью
с утраченной устойчивостью

причины повреждения:

губка корневая, трутовик окаймленный, усач пихтовый черный большой, ветровал

Заселено (отработано) стволовыми вредителями:

Вид вредителя	Порода	Встречаемость (% заселённых деревьев)	Степень заселения лесного насаждения (слабая, средняя, сильная)
Усач пихтовый черный большой	Е, П	48 (23)	сильная

Повреждено огнём:

Вид пожара	Порода	Состояние корневых лап		Состояние корневой шейки		Подсушивание луба	
		процент повреждённых огнём корней	процент деревьев с данным повреждением	ожог корневой шейки по окружности (1/4; 2/4; 3/4; более 3/4)	процент деревьев с данным повреждением	по окружности (1/4; 2/4; 3/4; более 3/4)	процент деревьев с данным повреждением

Поражено болезнями:

Вид болезни	Порода	Встречаемость (% поражённых деревьев)	Степень поражения лесного насаждения (слабая, средняя, сильная)
Губка корневая	Е, П	71	сильная
Трутовик окаймленный	Б	8	

2.3. Выборке подлежит 100 % деревьев,

в том числе:

ослабленных _____ % (причины назначения) _____ ;

сильно ослабленных 22 % (причины назначения) Снижение полноты ниже минимально допустимых значений ;

усыхающих _____ % (причины назначения) _____ ;

свежего сухостоя 41 %;

в том числе: свежего ветровала 9 %;

свежего бурелома _____ %;

старого сухостоя 37 %;

в том числе: старого ветровала 23 %;

старого бурелома _____ %;

аварийных _____ %.

2.4. Полнота лесного насаждения после уборки деревьев, подлежащих рубке, составит 0.
Критическая полнота для данной категории лесных насаждений составляет 0,5.

ЗАКЛЮЧЕНИЕ

С целью предотвращения негативных процессов или снижения ущерба от их воздействия назначено:

Участковое лесничество	Урочище (дача)	Квартал	Выдел	Площадь выдела, га	Вид мероприятия	Площадь мероприятия, га	Порода	Запас на выдел, куб. м	Крайние сроки проведения
Романовское (Романовское)		225	4	27,0	ССР	27,0	Е, П, Б	7020	2018 г.

Ведомость перечета деревьев, назначенных в рубку, и абрис лесного участка прилагаются (приложение 2 и 3 к Акту).

Меры по обеспечению возобновления:
сохранение подроста при проведении рубки.

Мероприятия, необходимые для предупреждения повреждения или поражения смежных насаждений:
соблюдение пункта 41 приказа Минприроды России от 12.09.2016 г. № 470.

Сведения для расчёта степени повреждения:

год образования старого сухостоя 2016 - 2017 ;

основная причина повреждения древесины Губка корневая.

Дата проведения обследований 23.07.2017 г..

Исполнитель работ по проведению лесопатологического обследования:

Должность индивидуальный предприниматель

Ф.И.О. Дедов В.В. Подпись 

* Раздел включается в акт в случае проведения лесопатологического обследования инструментальным способом.

Ведомость перечета деревьев назначенных в рубку

ВРЕМЕННАЯ ПРОБНАЯ ПЛОЩАДЬ № 1

Субъект Российской Федерации Пермский край .
Лесничество (лесопарк) Березниковское .
Участковое лесничество Романовское
(Романовское) .
Урочище (лесная дача) _____ .
Квартал 225 ; Выдел 4 ; Площадь 27.0 га.
Номер очага вредных организмов _____ .
Размер пробной площади 2.2 га.
Таксационная характеристика:
тип леса Ек / С2 ; состав 7Е2П1Б+С ; возраст 130 ;
бонитет 3 ; полнота 0.6 ;
запас на га. 260 ; возобновление 8Е2П (30) 2,0 м., 3,0 т.шт./га.

Время и причина ослабления лесного насаждения :
губка корневая, трутовик окаймленный, усач пихтовый черный большой, ветровал.

Тип очага вредных организмов: эпизодический, хронический (подчеркнуть).

Фаза развития очага вредных организмов: начальная, нарастания численности, собственно вспышка, кризис (подчеркнуть).

Состояние лесного насаждения, намечаемые мероприятия:
СКС 4,56, сплошная санитарная рубка.

Исполнитель работ по проведению лесопатологических обследований:
Должность: индивидуальный предприниматель

ФИО Дедов В.В.

Подпись 

Дата составления документа 23.07.2017 г.

Телефон 89024748773

ВЕДОМОСТЬ ПЕРЕЧЕТА ДЕРЕВЬЕВ

Порода: Е

Ступени толщины, см	Количество деревьев по категориям состояния, шт.																Всего деревьев по ступеням	
	I	II	III	IV		V		VI			ветровал, бурелом			аварийные деревья			шт.	в т.ч. подлежат рубке, %
				НЗ	З	НЗ	З	НЗ	З	О	НЗ	З	О	НЗ	З	О		
1	2	3	4	5	6	7	8	9	10	11	12	13	14	15	16	17	18	19
8																	0	#ДЕЛ/0!
12																	0	#ДЕЛ/0!
16			6														6	0
20			12				63		6				45				126	90
24			39				45		39				42				165	76
28			36				48			9		6	66				165	78
32			3				51		15	6		12	18				105	97
36			6				9					3	3				21	71
40			6				6		3								15	60
44			3														3	0
48							6										6	100
52																	0	#ДЕЛ/0!
56																	0	#ДЕЛ/0!
60																	0	#ДЕЛ/0!
64																	0	#ДЕЛ/0!
68																	0	#ДЕЛ/0!
72																	0	#ДЕЛ/0!
Итого, кол. дер.	0	0	111	0	0	0	228	0	63	15	0	21	174	0	0	0	612	82
Итого, %	0	0	18	0	0	0	37	0	10	2	0	3	28	0	0	0		

Порода: П

Ступени толщины, см	Количество деревьев по категориям состояния, шт.																Всего деревьев по ступеням	
	I	II	III	IV		V		VI			ветровал, бурелом			аварийные деревья			шт.	в т.ч. подлежат рубке, %
				НЗ	З	НЗ	З	НЗ	З	О	НЗ	З	О	НЗ	З	О		
1	2	3	4	5	6	7	8	9	10	11	12	13	14	15	16	17	18	19
8																	0	#ДЕЛ/0!
12																	0	#ДЕЛ/0!
16			4														4	0
20			18				13			4		7					42	57
24			26				10		17	9		9	2				73	64
28			13				18		8	8		10	4				61	79
32			9				4					2	6				21	57
36			4									5					9	56
40																	0	#ДЕЛ/0!
44																	0	#ДЕЛ/0!
48																	0	#ДЕЛ/0!
52																	0	#ДЕЛ/0!
56																	0	#ДЕЛ/0!
60																	0	#ДЕЛ/0!
64																	0	#ДЕЛ/0!
68																	0	#ДЕЛ/0!
72																	0	#ДЕЛ/0!
Итого, кол. дер.	0	0	74	0	0	0	45	0	25	21	0	33	12	0	0	0	210	65
Итого, %	0	0	35	0	0	0	21	0	12	10	0	16	6	0	0	0		

Порода: Б

Ступени толщины, см	Количество деревьев по категориям состояния, шт.																Всего деревьев по ступеням	
	I	II	III	IV		V		VI			ветровал, бурелом			аварийные деревья			шт.	в т.ч. подлежат рубке, %
				НЗ	З	НЗ	З	НЗ	З	О	НЗ	З	О	НЗ	З	О		
1	2	3	4	5	6	7	8	9	10	11	12	13	14	15	16	17	18	19
8																	0	#ДЕЛ/0!
12																	0	#ДЕЛ/0!
16																	0	#ДЕЛ/0!
20			2														2	0
24			3				3										6	50
28			5				2			3	7						17	71
32			6				2			3	6		10				27	78
36			2							2	2		10				16	88
40			2										4				6	67
44																	0	#ДЕЛ/0!
48																	0	#ДЕЛ/0!
52																	0	#ДЕЛ/0!
56																	0	#ДЕЛ/0!
60																	0	#ДЕЛ/0!
64																	0	#ДЕЛ/0!
68																	0	#ДЕЛ/0!
72																	0	#ДЕЛ/0!
Итого, кол. дер.	0	0	20	0	0	0	7	0	0	8	15	0	24	0	0	0	74	73
Итого, %	0	0	27	0	0	0	9	0	0	11	20	0	32	0	0	0		

Примечание: НЗ - незаселенное, З - заселенное, О - отработанное вредителями.

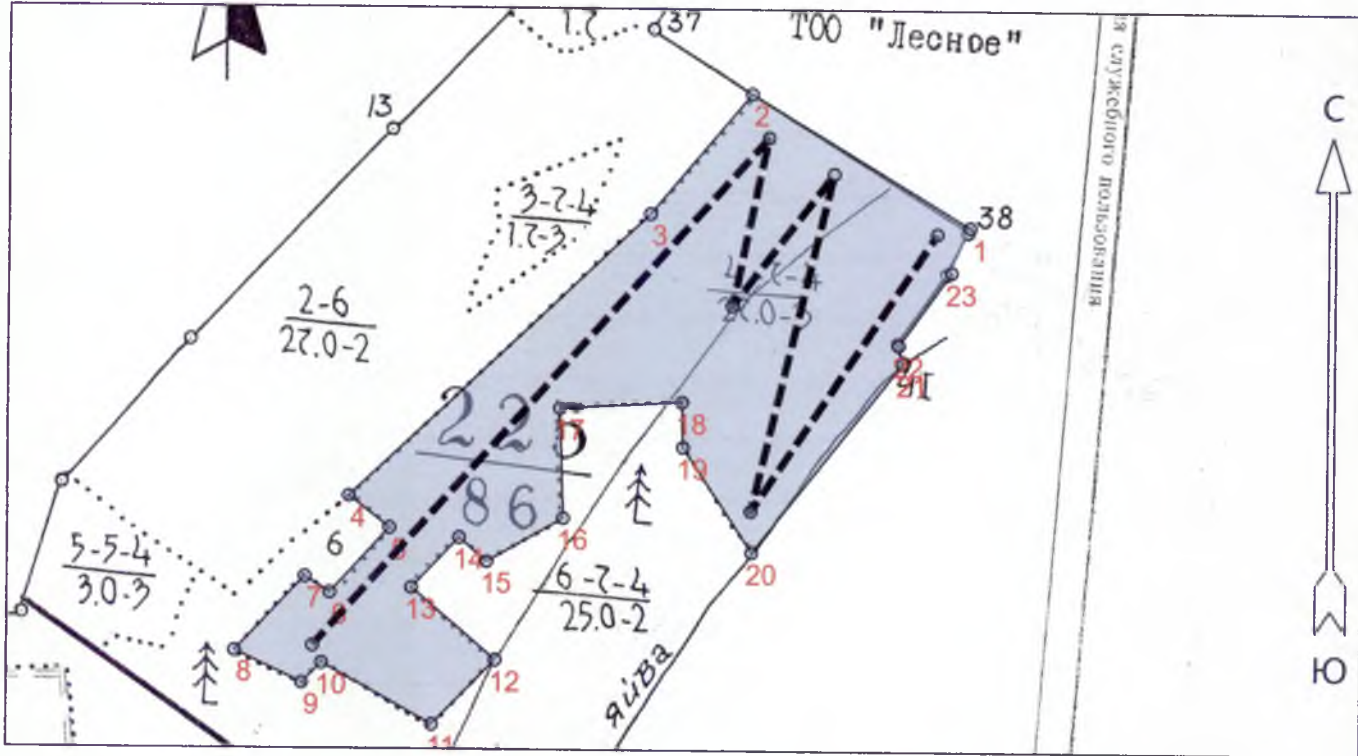
	16	0	0	0.62	0	0	0	0	0	0	0	0	0	0	0	0	0	0
	20	0	0	5.04	0	0	0	3.64	0	0	1.12	0	1.96	0	0	0	0	
	24	0	0	11.83	0	0	0	4.55	0	7.735	4.095	0	4.095	0.91	0	0	0	
	28	0	0	8.32	0	0	0	11.52	0	5.12	5.12	0	6.4	2.56	0	0	0	
	32	0	0	8.136	0	0	0	3.616	0	0	0	0	1.808	5.424	0	0	0	
	36	0	0	4.764	0	0	0	0	0	0	0	0	5.955	0	0	0	0	
	40	0	0	0	0	0	0	0	0	0	0	0	0	0	0	0	0	
	44	0	0	0	0	0	0	0	0	0	0	0	0	0	0	0	0	
	48	0	0	0	0	0	0	0	0	0	0	0	0	0	0	0	0	
	52	0	0	0	0	0	0	0	0	0	0	0	0	0	0	0	0	
	56	0	0	0	0	0	0	0	0	0	0	0	0	0	0	0	0	
	60	0	0	0	0	0	0	0	0	0	0	0	0	0	0	0	0	
	64	0	0	0	0	0	0	0	0	0	0	0	0	0	0	0	0	
	68	0	0	0	0	0	0	0	0	0	0	0	0	0	0	0	0	
	72	0	0	0	0	0	0	0	0	0	0	0	0	0	0	0	0	
ИТОГО:		0.0	0.0	38.7	0.0	0.0	0.0	23.3	0.0	12.9	10.3	0.0	20.2	8.9	0.0	0.0	0.0	Итого
ИТОГО И %		0%	0%	33%	0%	0%	0%	20%	0%	12%	9%	0%	18%	8%	0%	0%	0%	114.3
СКС	4.32																	

порода	Б	I	II	III	IV		V		VI			Ветровал, бурелом			Аварийные деревья			
					нз	з	нз	з	нз	з	о	нз	з	о	нз	з	о	
5 разряд																		
0.028	8	0	0	0	0	0	0	0	0	0	0	0	0	0	0	0	0	
0.078	12	0	0	0	0	0	0	0	0	0	0	0	0	0	0	0	0	
0.16	16	0	0	0	0	0	0	0	0	0	0	0	0	0	0	0	0	
0.276	20	0	0	2	0	0	0	0	0	0	0	0	0	0	0	0	0	
0.426	24	0	0	3	0	0	0	3	0	0	0	0	0	0	0	0	0	
0.61	28	0	0	5	0	0	0	2	0	0	3	7	0	0	0	0	0	
0.827	32	0	0	6	0	0	0	2	0	0	3	6	0	10	0	0	0	
1.075	36	0	0	2	0	0	0	0	0	0	2	2	0	10	0	0	0	
1.355	40	0	0	2	0	0	0	0	0	0	0	0	0	4	0	0	0	
1.664	44	0	0	0	0	0	0	0	0	0	0	0	0	0	0	0	0	
2.003	48	0	0	0	0	0	0	0	0	0	0	0	0	0	0	0	0	
2.371	52	0	0	0	0	0	0	0	0	0	0	0	0	0	0	0	0	
2.766	56	0	0	0	0	0	0	0	0	0	0	0	0	0	0	0	0	
3.19	60	0	0	0	0	0	0	0	0	0	0	0	0	0	0	0	0	
3.641	64	0	0	0	0	0	0	0	0	0	0	0	0	0	0	0	0	
4.12	68	0	0	0	0	0	0	0	0	0	0	0	0	0	0	0	0	
4.626	72	0	0	0	0	0	0	0	0	0	0	0	0	0	0	0	0	
ИТОГО В ШТ		0	0	20	0	0	0	7	0	0	8	15	0	24	0	0	0	Итого
	8	0	0	0	0	0	0	0	0	0	0	0	0	0	0	0	0	74
	12	0	0	0	0	0	0	0	0	0	0	0	0	0	0	0	0	
	16	0	0	0	0	0	0	0	0	0	0	0	0	0	0	0	0	
	20	0	0	0.552	0	0	0	0	0	0	0	0	0	0	0	0	0	
	24	0	0	1.278	0	0	0	1.278	0	0	0	0	0	0	0	0	0	
	28	0	0	3.05	0	0	0	1.22	0	0	1.83	4.27	0	0	0	0	0	
	32	0	0	4.962	0	0	0	1.654	0	0	2.481	4.962	0	8.27	0	0	0	
	36	0	0	2.15	0	0	0	0	0	0	2.15	2.15	0	10.75	0	0	0	
	40	0	0	2.71	0	0	0	0	0	0	0	0	0	5.42	0	0	0	
	44	0	0	0	0	0	0	0	0	0	0	0	0	0	0	0	0	
	48	0	0	0	0	0	0	0	0	0	0	0	0	0	0	0	0	
	52	0	0	0	0	0	0	0	0	0	0	0	0	0	0	0	0	
	56	0	0	0	0	0	0	0	0	0	0	0	0	0	0	0	0	
	60	0	0	0	0	0	0	0	0	0	0	0	0	0	0	0	0	
	64	0	0	0	0	0	0	0	0	0	0	0	0	0	0	0	0	
	68	0	0	0	0	0	0	0	0	0	0	0	0	0	0	0	0	
	72	0	0	0	0	0	0	0	0	0	0	0	0	0	0	0	0	
ИТОГО:		0.0	0.0	14.7	0.0	0.0	0.0	4.2	0.0	0.0	6.5	11.4	0.0	24.4	0.0	0.0	0.0	Итого
ИТОГО И %		0%	0%	23%	0%	0%	0%	7%	0%	0%	11%	19%	0%	40%	0%	0%	0%	61.1
СКС	4.52																	

Общий объем на ВПП 572.3 куб.м.

Абрис участка

М 1 : 10000



№ выдела	Ленты (круговые площадки) перечёта				
	№ ленты (площадки)	Длина, м	Ширина, м	Радиус, м	Площадь, га
4	I	2200	10	-	2,2

Номера точек	Координаты		Румбы линий	Длина, м	22 - 23 59° 24' 05.877" 56° 47' 58.612" СВ 36° 02' 118.7		
	Широта	Долгота					
1 - 2	59° 24' 10.901"	56° 48' 04.601"	СЗ 59° 05'	339.8			
2 - 3	59° 24' 16.546"	56° 47' 46.08"	ЮЗ 40° 14'	208.1			
3 - 4	59° 24' 11.409"	56° 47' 37.54"	ЮЗ 46° 49'	545.8			
4 - 5	59° 23' 59.329"	56° 47' 12.254"	ЮВ 52° 15'	68.4			
5 - 6	59° 23' 57.974"	56° 47' 15.692"	ЮЗ 42° 34'	116.1			
6 - 7	59° 23' 55.208"	56° 47' 10.701"	СЗ 57° 43'	39.2			
7 - 8	59° 23' 55.885"	56° 47' 08.594"	ЮЗ 43° 25'	134.6			
8 - 9	59° 23' 52.724"	56° 47' 02.716"	ЮВ 64° 48'	98.4			
9 - 10	59° 23' 51.369"	56° 47' 08.372"	СВ 45° 00'	37.0			
10 - 11	59° 23' 52.216"	56° 47' 10.036"	ЮВ 61° 17'	167.2			
11 - 12	59° 23' 49.619"	56° 47' 19.352"	СВ 44° 25'	119.7			
12 - 13	59° 23' 52.385"	56° 47' 24.675"	СЗ 49° 50'	146.2			
13 - 14	59° 23' 55.434"	56° 47' 17.577"	СВ 43° 27'	91.4			
14 - 15	59° 23' 57.579"	56° 47' 21.57"	ЮВ 49° 24'	48.3			
15 - 16	59° 23' 56.563"	56° 47' 23.899"	СВ 60° 22'	116.5			
16 - 17	59° 23' 58.426"	56° 47' 30.331"	СЗ 2° 04'	145.0			
17 - 18	59° 24' 03.111"	56° 47' 29.999"	СВ 86° 55'	162.6			
18 - 19	59° 24' 03.393"	56° 47' 40.313"	ЮВ 1° 41'	59.4			
19 - 20	59° 24' 01.474"	56° 47' 40.424"	ЮВ 33° 52'	166.1			
20 - 21	59° 23' 57.014"	56° 47' 46.302"	СВ 38° 34'	319.2			
21 - 22	59° 24' 05.087"	56° 47' 58.945"	СЗ 12° 05'	25.0			

Условные обозначения	
Линия перечёта	-----

Исполнитель работ по проведению лесопатологического обследования:

ФИО Дегот В. В. Подпись [Подпись]

Дата составления документа 23.07.2017 Телефон 89024748773

