

УТВЕРЖДЕН:
приказом Министерства
природных ресурсов,
лесного хозяйства и экологии
Пермского края
от 16.11. 2017 № СЭД-30-01-02- 1743

АКТ
лесопатологического обследования № 775

лесных насаждений Чусовского лесничества (лесопарка)
Пермского края
(субъект Российской Федерации)

Способ лесопатологического обследования: 1. Визуальный
2. Инструментальный

Место проведения

Участковое лесничество	Урочище (дача)	Квартал (кварталы)	Выдел (выделы)	Площадь, га
Чусовское	Колхоз «Большевик»	22	1	38,0

Лесопатологическое обследование проведено на общей площади 28,0 га.

2. Инструментальное обследование лесного участка.*

2.1. Фактическая таксационная характеристика лесного насаждения соответствует (не соответствует) (нужное подчеркнуть) таксационному описанию. Причины несоответствия:

Ведомость лесных участков с выявленными несоответствиями таксационным описаниям приведена в приложении 1 к Акту.

2.2. Состояние насаждений: с нарушенной устойчивостью
 с утраченной устойчивостью

причины повреждения:

губка корневая, усач пихтовый черный большой, трутовик ложный осиновый

Заселено (отработано) стволовыми вредителями:

Вид вредителя	Порода	Встречаемость (% заселённых деревьев)	Степень заселения лесного насаждения (слабая, средняя, сильная)
Усач пихтовый черный большой	Е, П	27 (6)	средняя

Повреждено огнём:

Вид пожара	Порода	Состояние корневых лап		Состояние корневой шейки		Подсушивание луба	
		процент повреждённых огнём корней	процент деревьев с данным повреждением	ожог корневой шейки по окружности (1/4; 2/4; 3/4; более 3/4)	процент деревьев с данным повреждением	по окружности (1/4; 2/4; 3/4; более 3/4)	процент деревьев с данным повреждением

Поражено болезнями:

Вид болезни	Порода	Встречаемость (% поражённых деревьев)	Степень поражения лесного насаждения (слабая, средняя, сильная)
Губка корневая	Е, П	40	сильная
Трутовик ложный осиновый	ОС	16	слабая

2.3. Выборке подлежит 100 % деревьев,

в том числе:

ослабленных 22 % (причины назначения) Снижение полноты ниже минимально допустимых значений ;

сильно ослабленных 28 % (причины назначения) Снижение полноты ниже минимально допустимых значений, трутовик ложный осиновый

усыхающих 13 % (причины назначения) Губка корневая, усач пихтовый черный большой, трутовик ложный осиновый ;

свежего сухостоя 24 %,

в том числе: свежего ветровала 9 %;

свежего бурелома _____ %;

старого сухостоя 13 %;
в том числе: старого ветровала 4 %;
старого бурелома _____ %;
аварийных _____ %.

2.4. Полнота лесного насаждения после уборки деревьев, подлежащих рубке, составит 0.
Критическая полнота для данной категории лесных насаждений составляет 0,5.

ЗАКЛЮЧЕНИЕ

С целью предотвращения негативных процессов или снижения ущерба от их воздействия назначено:

Участковое лесничество	Урочище (дача)	Квартал	Выдел	Площадь выдела, га	Вид мероприятия	Площадь мероприятия, га	Порода	Запас на выдел, куб. м	Крайние сроки проведения
Чусовское	Колхоз «Большевик»	22	1	38,0	ССР	28,0	Е, П, ОС, Б	4760	2018 г.

Ведомость перечета деревьев, назначенных в рубку, и абрис лесного участка прилагаются (приложение 2 и 3 к Акту).

Меры по обеспечению возобновления:
сохранение подроста при проведении рубки.

Мероприятия, необходимые для предупреждения повреждения или поражения смежных насаждений:
соблюдение пункта 41 приказа Минприроды России от 12.09.2016 г. № 470.

Сведения для расчёта степени повреждения:

год образования старого сухостоя 2016 ;

основная причина повреждения древесины Губка корневая

Дата проведения обследований 26.09.2017 г.

Исполнитель работ по проведению лесопатологического обследования:

Должность индивидуальный предприниматель

Ф.И.О. Дедов В.В. Подпись 

* Раздел включается в акт в случае проведения лесопатологического обследования инструментальным способом.

Ведомость перечета деревьев назначенных в рубку

ВРЕМЕННАЯ ПРОБНАЯ ПЛОЩАДЬ № 1

Субъект Российской Федерации Пермский край .
Лесничество (лесопарк) Чусовское .
Участковое лесничество Чусовское .
Урочище (лесная дача) Колхоз "Большевик" .
Квартал 22 ; Выдел 1 ; Площадь 38,0 га.
Номер очага вредных организмов _____ .
Размер пробной площади 2,4 га.
Таксационная характеристика:
тип леса ЕТР / С3 ; состав 5Е2П2ОС1Б+ОЛС ; возраст 80 ;
бонитет 3 ; полнота 0,6 ;
запас на га. 170 ; возобновление 7ЕЗП (25) 4,0 м., 3,0 т.шт./га.


Время и причина ослабления лесного насаждения :
губка корневая, усач пихтовый черный большой, трутовик ложный осиновый

Тип очага вредных организмов: эпизодический, хронический (подчеркнуть).

Фаза развития очага вредных организмов: начальная, нарастания численности, собственно вспышка, кризис (подчеркнуть).

Состояние лесного насаждения, намечаемые мероприятия:
СКС 3,65, сплошная санитарная рубка.

Исполнитель работ по проведению лесопатологических обследований:
Должность: индивидуальный предприниматель

ФИО Дедов В.В. Подпись 
Дата составления документа 26.09.2017 г. Телефон 89024748773

ВЕДОМОСТЬ ПЕРЕЧЕТА ДЕРЕВЬЕВ

Порода: Е

Ступени толщины, см	Количество деревьев по категориям состояния, шт.																Всего деревьев по ступеням	
	I	II	III	IV		V		VI			ветровал, бурелом			аварийные деревья			шт.	в т.ч. подлежат рубке, %
				НЗ	З	НЗ	З	НЗ	З	О	НЗ	З	О	НЗ	З	О		
1	2	3	4	5	6	7	8	9	10	11	12	13	14	15	16	17	18	19
8																	0	#ДЕЛ/0!
12			9														9	0
16		49	35														84	0
20		33	51		4		12					8					108	22
24		31	36	8	15		16					5	2				113	41
28		14	11	10	12		8					9	2				66	62
32		14	6	12	7		9					6	1				55	64
36		5		4			5					4					18	72
40																	0	#ДЕЛ/0!
44																	0	#ДЕЛ/0!
48																	0	#ДЕЛ/0!
52																	0	#ДЕЛ/0!
56																	0	#ДЕЛ/0!
60																	0	#ДЕЛ/0!
64																	0	#ДЕЛ/0!
68																	0	#ДЕЛ/0!
72																	0	#ДЕЛ/0!
Итого, кол. дер.	0	146	148	34	38	0	50	0	0	0	0	32	5	0	0	0	453	35
Итого, %	0	32	33	8	8	0	11	0	0	0	0	7	1	0	0	0		

Порода: П

Ступени толщины, см	Количество деревьев по категориям состояния, шт.																Всего деревьев по ступеням	
	I	II	III	IV		V		VI			ветровал, бурелом			аварийные деревья			шт.	в т.ч. подлежат рубке, %
				НЗ	З	НЗ	З	НЗ	З	О	НЗ	З	О	НЗ	З	О		
1	2	3	4	5	6	7	8	9	10	11	12	13	14	15	16	17	18	19
8																	0	#ДЕЛ/0!
12							8										8	100
16			16		4		19										39	59
20			35		6		32			7		6					86	59
24			22		5		10			12		8	12				69	68
28							9			4		10	7				30	100
32					2		2			1			4				9	100
36																	0	#ДЕЛ/0!
40																	0	#ДЕЛ/0!
44																	0	#ДЕЛ/0!
48																	0	#ДЕЛ/0!
52																	0	#ДЕЛ/0!
56																	0	#ДЕЛ/0!
60																	0	#ДЕЛ/0!
64																	0	#ДЕЛ/0!
68																	0	#ДЕЛ/0!
72																	0	#ДЕЛ/0!
Итого, кол. дер.	0	0	73	0	17	0	80	0	0	24	0	24	23	0	0	0	241	70
Итого, %	0	0	30	0	7	0	33	0	0	10	0	10	10	0	0	0		

Порода: ОС

Ступени толщины, см	Количество деревьев по категориям состояния, шт.																Всего деревьев по ступеням	
	I	II	III	IV		V		VI			ветровал, бурелом			аварийные деревья			шт.	в т.ч. подлежат рубке, %
				НЗ	З	НЗ	З	НЗ	З	О	НЗ	З	О	НЗ	З	О		
1	2	3	4	5	6	7	8	9	10	11	12	13	14	15	16	17	18	19
8																	0	#ДЕЛ/0!
12						6											6	100
16		12	28			27											67	40
20		14	26	3		17		3		7		2					72	44
24		8	21	2		2	3	4		10		1					51	43
28		5	9					4		8		2	3				31	55
32		2	2					3		2							9	56
36		2								2							4	50
40			1														1	0
44																	0	#ДЕЛ/0!
48																	0	#ДЕЛ/0!
52																	0	#ДЕЛ/0!
56																	0	#ДЕЛ/0!
60																	0	#ДЕЛ/0!
64																	0	#ДЕЛ/0!
68																	0	#ДЕЛ/0!
72																	0	#ДЕЛ/0!
Итого, кол. дер.	0	43	87	5	0	52	3	14	0	29	0	5	3	0	0	0	241	46
Итого, %	0	18	36	2	0	22	1	6	0	12	0	2	1	0	0	0		

Порода: Б

Ступени толщины, см	Количество деревьев по категориям состояния, шт.																Всего деревьев по ступеням толщины	
	I	II	III	IV		V		VI			ветровал, бурелом			аварийные деревья			шт.	в т.ч. подлежат рубке, %
				НЗ	З	НЗ	З	НЗ	З	О	НЗ	З	О	НЗ	З	О		
1	2	3	4	5	6	7	8	9	10	11	12	13	14	15	16	17	18	19
8																	0	#ДЕЛ/0!
12		13															13	0
16		28	27														55	0
20		32	31			1					2		3				69	9
24		6	13			1					2		1				23	17
28		7	6			1					1		1				16	19
32		1	1										1				3	33
36																	0	#ДЕЛ/0!
40																	0	#ДЕЛ/0!
44																	0	#ДЕЛ/0!
48																	0	#ДЕЛ/0!
52																	0	#ДЕЛ/0!
56																	0	#ДЕЛ/0!
60																	0	#ДЕЛ/0!
64																	0	#ДЕЛ/0!
68																	0	#ДЕЛ/0!
72																	0	#ДЕЛ/0!
Итого, кол. дер.	0	87	78	0	0	3	0	0	0	0	5	0	6	0	0	0	179	8
Итого, %	0	49	44	0	0	2	0	0	0	0	3	0	3	0	0	0		

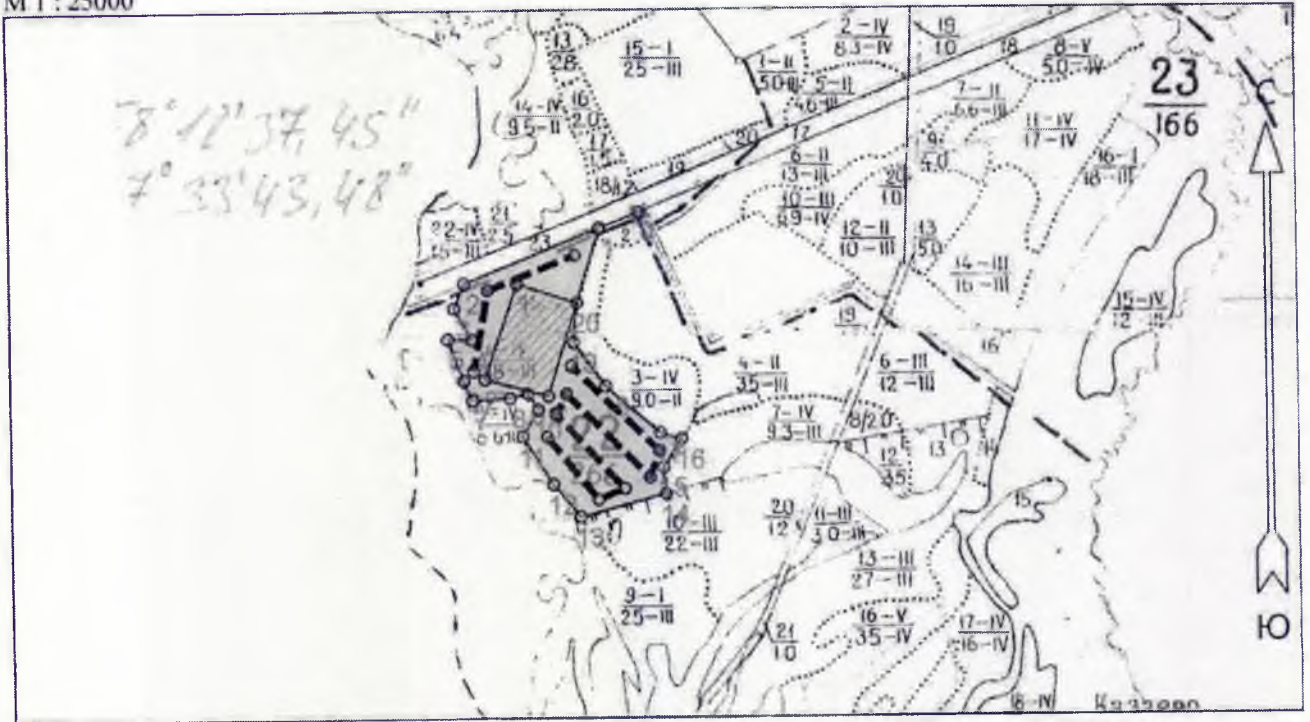
Примечание: НЗ - незаселенное, З - заселенное, О - отработанное вредителями.

0,07	12	0	13	0	0	0	0	0	0	0	0	0	0	0	0	0	0	0
0,15	16	0	28	27	0	0	0	0	0	0	0	0	0	0	0	0	0	0
0,26	20	0	32	31	0	0	1	0	0	0	0	2	0	3	0	0	0	0
0,39	24	0	6	13	0	0	1	0	0	0	0	2	0	1	0	0	0	0
0,56	28	0	7	6	0	0	1	0	0	0	0	1	0	1	0	0	0	0
0,77	32	0	1	1	0	0	0	0	0	0	0	0	0	1	0	0	0	0
1,02	36	0	0	0	0	0	0	0	0	0	0	0	0	0	0	0	0	0
1,31	40	0	0	0	0	0	0	0	0	0	0	0	0	0	0	0	0	0
1,65	44	0	0	0	0	0	0	0	0	0	0	0	0	0	0	0	0	0
2,04	48	0	0	0	0	0	0	0	0	0	0	0	0	0	0	0	0	0
2,47	52	0	0	0	0	0	0	0	0	0	0	0	0	0	0	0	0	0
2,952	56	0	0	0	0	0	0	0	0	0	0	0	0	0	0	0	0	0
3,465	60	0	0	0	0	0	0	0	0	0	0	0	0	0	0	0	0	0
4,002	64	0	0	0	0	0	0	0	0	0	0	0	0	0	0	0	0	0
4,584	68	0	0	0	0	0	0	0	0	0	0	0	0	0	0	0	0	0
5,175	72	0	0	0	0	0	0	0	0	0	0	0	0	0	0	0	0	0
ИТОГО																		Итого
ИТОГО В ШТ		0	87	78	0	0	3	0	0	0	0	5	0	6	0	0	0	179
8	0	0	0	0	0	0	0	0	0	0	0	0	0	0	0	0	0	0
12	0	0,91	0	0	0	0	0	0	0	0	0	0	0	0	0	0	0	0
16	0	4,2	4,05	0	0	0	0	0	0	0	0	0	0	0	0	0	0	0
20	0	8,32	8,06	0	0	0,26	0	0	0	0	0,52	0	0,78	0	0	0	0	0
24	0	2,34	5,07	0	0	0,39	0	0	0	0	0,78	0	0,39	0	0	0	0	0
28	0	3,92	3,36	0	0	0,56	0	0	0	0	0,56	0	0,56	0	0	0	0	0
32	0	0,77	0,77	0	0	0	0	0	0	0	0	0	0,77	0	0	0	0	0
36	0	0	0	0	0	0	0	0	0	0	0	0	0	0	0	0	0	0
40	0	0	0	0	0	0	0	0	0	0	0	0	0	0	0	0	0	0
44	0	0	0	0	0	0	0	0	0	0	0	0	0	0	0	0	0	0
48	0	0	0	0	0	0	0	0	0	0	0	0	0	0	0	0	0	0
52	0	0	0	0	0	0	0	0	0	0	0	0	0	0	0	0	0	0
56	0	0	0	0	0	0	0	0	0	0	0	0	0	0	0	0	0	0
60	0	0	0	0	0	0	0	0	0	0	0	0	0	0	0	0	0	0
64	0	0	0	0	0	0	0	0	0	0	0	0	0	0	0	0	0	0
68	0	0	0	0	0	0	0	0	0	0	0	0	0	0	0	0	0	0
72	0	0	0	0	0	0	0	0	0	0	0	0	0	0	0	0	0	Итого
ИТОГО:		0,0	20,5	21,3	0,0	0,0	1,2	0,0	0,0	0,0	0,0	1,9	0,0	2,5	0,0	0,0	0,0	47,3
ИТОГО и %		0%	43%	45%	0%	0%	3%	0%	0%	0%	0%	4%	0%	5%	0%	0%	0%	100%
СКС		2,80																

Общий объем на ВПП 405,7 куб.м.

Абрис участка

M 1 : 25000



№ выдела	Ленты (круговые площадки) перечёта				
	№ ленты (площадки)	Длина, м	Ширина, м	Радиус, м	Площадь, га
1	1	625	10	-	0.6
1	2	1775	10	-	1.8

Номера точек	Координаты		Румбы линий	Длина, м	20 - 1	58° 18' 27.307"	57° 33' 29.979"	СВ 17° 35'	270.2
	Широта	Долгота			1' - 2'	58° 18' 29.481"	57° 33' 17.161"	ЮЗ 19° 13'	349.7
0 - 1	58° 18' 37.451"	57° 33' 43.481"	ЮЗ 68° 45'	147.8	2' - 3'	58° 18' 18.803"	57° 33' 10.074"	ЮВ 75° 10'	229.2
1 - 2	58° 18' 35.719"	57° 33' 35.003"	ЮЗ 68° 02'	511.4	3' - 20	58° 18' 16.907"	57° 33' 23.714"	СВ 17° 34'	337.3
2 - 3	58° 18' 29.534"	57° 33' 05.802"	ЮЗ 22° 23'	93.8	20 - 1'	58° 18' 27.307"	57° 33' 29.979"	СЗ 72° 07'	218.8
3 - 4	58° 18' 26.73"	57° 33' 03.604"	ЮВ 29° 10'	125.6					
4 - 5	58° 18' 23.183"	57° 33' 07.372"	СЗ 88° 16'	84.2					
5 - 6	58° 18' 23.266"	57° 33' 02.191"	ЮВ 20° 34'	152.5					
6 - 7	58° 18' 18.647"	57° 33' 05.488"	ЮВ 24° 47'	73.0					
7 - 8	58° 18' 16.503"	57° 33' 07.372"	СВ 87° 45'	130.2					
8 - 9	58° 18' 16.668"	57° 33' 15.379"	СВ 76° 30'	65.6					
9 - 10	58° 18' 17.163"	57° 33' 19.304"	ЮВ 33° 41'	64.4					
10 - 11	58° 18' 15.431"	57° 33' 21.502"	ЮЗ 30° 44'	109.8					
11 - 12	58° 18' 12.379"	57° 33' 18.048"	ЮВ 32° 38'	193.8					
12 - 13	58° 18' 07.101"	57° 33' 24.485"	ЮВ 40° 04'	146.6					
13 - 14	58° 18' 03.473"	57° 33' 30.293"	СВ 75° 44'	310.5					
14 - 15	58° 18' 05.947"	57° 33' 48.819"	СЗ 4° 46'	92.1					
15 - 16	58° 18' 08.916"	57° 33' 48.348"	СВ 33° 20'	116.0					
16 - 17	58° 18' 12.05"	57° 33' 52.273"	СЗ 74° 35'	76.7					
17 - 18	58° 18' 12.709"	57° 33' 47.72"	СЗ 49° 08'	249.5					
18 - 19	58° 18' 17.988"	57° 33' 36.102"	СЗ 36° 43'	187.7					
19 - 20	58° 18' 22.853"	57° 33' 29.194"	СВ 5° 17'	138.3					

Условные обозначения	
Линия перечёта	— — — — —

Исполнитель работ по проведению лесопатологического обследования:

ФИО Руд Подпись Руд

Дата составления документа 20.09.2017 Телефон 89024748773

Таксационное описание

лесхоз: Чусовской лесничество: Чусовское уч. (к-з «Большевик») Категория зашитности: эксплуатационные леса

Квартал: 22

№	Площадь, га	Состав	Э	Л	В	Д	К	Г	Б	Тип	П	Запас сырья	К	Запас на выделе, м3	Л	Един. Захламлен.	Хозяйственные распоряжения
1	38,0	5Е2П2ОС1Б+ОЛС	1	Е	80	18	20	4	3	3	ЕТР	,6	170	6460	3230	1	
			18	П		18	20				С3				1292	1	
				ОС	45	17	24								1292	3	
				Б		17	18								646	3	
		подрост: 7Е3П	(25)		4,0	м,	5,0	тыс.шт/га			благонадежный						
2	2,0	8С2Б	1	С	30	8	8	2	1	3	СЧ	,8	60	120	96	1	Прорежив.1 оч.
			8	Б		8	8				В3				24	2	10%
3	9,0	6Е2П1Б1ОС+ОЛС	1	Е	70	21	24	4	3	2	ЕК	,6	210	1890	1134	1	
			21	П		21	22				С2				378	1	
				Б	55	19	18								189	3	
				ОС		19	20								189	3	
		подрост: 6Е4П	(25)		4,0	м,	4,0	тыс.шт/га			благонадежный						
4	35,0	10С	1	С	30	8	6	2	1	3	СЧ	1,0	80	2800	2800	1	Прорежив.3 оч.
											В3						25%
5	8,6	4Е2П2Б2ОС	1	Е	70	18	24	4	3	3	ЕЧ	,5	140	1204	481	1	
			18	П		18	22				В3				241	1	
				Б	55	17	18								241	3	
				ОС		17	20								241	3	
		подрост: 7Е3П	(25)		4,0	м,	4,0	тыс.шт/га			благонадежный						
6	12,0	3С2Е5Б+ОЛС	1	С	50	13	16	3	2	3	СЧ	,7	110	1320	396		
			13	Е		13	16				В3				264		
				Б	35	13	16								660		
		подрост: 10Е	(15)		2,0	м,	3,0	тыс.шт/га			благонадежный						
7	9,3	5Б2ОС2С1Е+ИВД	1	Б	40	13	14	4	2	3	ЕЧ	,7	80	744	372		
			13	ОС		13	14				В3				149		
				С	50	13	14								149		
				Е		13	14								74		
		подрост: 8Е2П	(15)		2,0	м,	3,0	тыс.шт/га			благонадежный						
8	2,0	5Б2ОС2С1Е+ИВД	1	Б	40	13	14	4	2	3	СЧ	,7	80	160	80		

