

УТВЕРЖДЕН:
приказом Министерства
природных ресурсов,
лесного хозяйства и экологии
Пермского края
от 16. 11. 2017 № СЭД-30-01-02-1743

Акт
лесопатологического обследования № 770

лесных насаждений Чусовского лесничества (лесопарка)
Пермского края
(субъект Российской Федерации)

Способ лесопатологического обследования: 1. Визуальный
2. Инструментальный

Место проведения

Участковое лесничество	Урочище (дача)	Квартал (кварталы)	Выдел (выделы)	Площадь, га
Вильвенское (Вильвенское)		144	15	56,0

Лесопатологическое обследование проведено на общей площади 9,2 га.

2. Инструментальное обследование лесного участка.*

2.1. Фактическая таксационная характеристика лесного насаждения соответствует (не соответствует) (нужное подчеркнуть) таксационному описанию. Причины несоответствия:

Ведомость лесных участков с выявленными несоответствиями таксационным описаниям приведена в приложении 1 к Акту.

2.2. Состояние насаждений: с нарушенной устойчивостью
с утраченной устойчивостью

причины повреждения:

трутовик окаймленный, короед-типограф, усач пихтовый черный большой

Заселено (отработано) стволовыми вредителями:

Вид вредителя	Порода	Встречаемость (% заселённых деревьев)	Степень заселения лесного насаждения (слабая, средняя, сильная)
Короед-типограф	Е	12(37)	слабая
Усач пихтовый черный большой	П	5(9)	

Повреждено огнём:

Вид пожара	Порода	Состояние корневых лап		Состояние корневой шейки		Подсушивание луба	
		процент повреждённых огнём корней	процент деревьев с данным повреждением	ожог корневой шейки по окружности (1/4; 2/4; 3/4; более 3/4)	процент деревьев с данным повреждением	по окружности (1/4; 2/4; 3/4; более 3/4)	процент деревьев с данным повреждением

Поражено болезнями:

Вид болезни	Порода	Встречаемость (% поражённых деревьев)	Степень поражения лесного насаждения (слабая, средняя, сильная)
Трутовик окаймленный	Е,П,Б	63	сильная

2.3. Выборке подлежит 100 % деревьев,

в том числе:

ослабленных 23 % (причины назначения) Снижение полноты ниже минимально допустимых значений ;

сильно ослабленных 14 % (причины назначения) Снижение полноты ниже минимально допустимых значений ;

усыхающих _____ % (причины назначения) _____ ;

свежего сухостоя 17 %,

в том числе: свежего ветровала _____ %;

свежего бурелома 2 %;

старого сухостоя 46 %;

в том числе: старого ветровала _____ %;

старого бурелома 7 %;

аварийных _____ %.

2.4. Полнота лесного насаждения после уборки деревьев, подлежащих рубке, составит 0.
Критическая полнота для данной категории лесных насаждений составляет 0,5.

ЗАКЛЮЧЕНИЕ

С целью предотвращения негативных процессов или снижения ущерба от их воздействия назначено:

Участковое лесничество	Урочище (дача)	Квартал	Выдел	Площадь выдела, га	Вид мероприятия	Площадь мероприятия, га	Порода	Запас на выдел, куб. м	Крайние сроки проведения
Вильвенское (Вильвенское)		144	15	56,0	ССР	9,2	Е, П, Б	2300	2018 г.

Ведомость перечета деревьев, назначенных в рубку, и абрис лесного участка прилагаются (приложение 2 и 3 к Акту).

Меры по обеспечению возобновления:

естественное лесовосстановление путем минерализации почвы.

Мероприятия, необходимые для предупреждения повреждения или поражения смежных насаждений: соблюдение пункта 41 приказа Минприроды России от 12.09.2016 г. № 470.

Сведения для расчёта степени повреждения:

год образования старого сухостоя 2015 - 2016 ;

основная причина повреждения древесины Трутовик окаймленный.

Дата проведения обследований 30.09.2017 г..

Исполнитель работ по проведению лесопатологического обследования:

Должность индивидуальный предприниматель

Ф.И.О. Росохин А.Н. Подпись 

* Раздел включается в акт в случае проведения лесопатологического обследования инструментальным способом.

Ведомость перечета деревьев назначенных в рубку

ВРЕМЕННАЯ ПРОБНАЯ ПЛОЩАДЬ № 1

Субъект Российской Федерации Пермский край .
Лесничество (лесопарк) Чусовское .
Участковое лесничество Вильвенское
(Вильвенское) .
Урочище (лесная дача) _____ .
Квартал 144 ; Выдел 15 ; Площадь 56,0 га.
Номер очага вредных организмов _____ .
Размер пробной площади 0,9 га.
Таксационная характеристика:
тип леса ЕПАП / СЗ ; состав 6Е2П2Б ; возраст 120 ;
бонитет 3 ; полнота 0,6 ;
запас на га. 250 ; возобновление 6П4Е (25) 2,0 м., 2,0 т.шт./га.

Время и причина ослабления лесного насаждения :
трутовик окаймленный, короед-типограф, усач пихтовый черный большой

Тип очага вредных организмов: эпизодический, хронический (подчеркнуть).

Фаза развития очага вредных организмов: начальная, нарастания численности, собственно вспышка, кризис (подчеркнуть).

Состояние лесного насаждения, намечаемые мероприятия:
СКС 4,05, сплошная санитарная рубка.

Исполнитель работ по проведению лесопатологических обследований:
Должность: индивидуальный предприниматель

ФИО Росохин А.Н.

Дата составления документа 30.09.2017 г.

Подпись 

Телефон 89194939059

Порода: Б

Ступени толщины, см	Количество деревьев по категориям состояния, шт.																Всего деревьев по ступеням	
	I	II	III	IV		V		VI			ветровал, бурелом			аварийные деревья			шт.	в т.ч. подлежат рубке, %
				НЗ	З	НЗ	З	НЗ	З	О	НЗ	З	О	НЗ	З	О		
1	2	3	4	5	6	7	8	9	10	11	12	13	14	15	16	17	18	19
8																	0	#ДЕЛ/0!
12																	0	#ДЕЛ/0!
16																	0	#ДЕЛ/0!
20		24															24	0
24		22															22	0
28		20															20	0
32		8															8	0
36		4															4	0
40		4															4	0
44																	0	#ДЕЛ/0!
48																	0	#ДЕЛ/0!
52																	0	#ДЕЛ/0!
56																	0	#ДЕЛ/0!
60																	0	#ДЕЛ/0!
64																	0	#ДЕЛ/0!
68																	0	#ДЕЛ/0!
72																	0	#ДЕЛ/0!
Итого, кол. дер.	0	82	0	0	0	0	0	0	0	0	0	0	0	0	0	0	82	0
Итого, %	0	100	0	0	0	0	0	0	0	0	0	0	0	0	0	0		

Примечание: НЗ - незаселенное, З - заселенное, О - отработанное вредителями.

Таблица объемов

порода	Е	I	II	III	IV		V		VI			Ветровал, бурелом			Аварийные деревья		
					НЗ	З	НЗ	З	НЗ	З	О	НЗ	З	О	НЗ	З	О
0,025	8	0	0	0	0	0	0	0	0	0	0	0	0	0	0	0	0
0,06	12	0	0	0	0	0	0	0	0	0	0	0	0	0	0	0	0
0,15	16	0	0	0	0	0	0	0	0	0	0	0	0	0	0	0	0
0,29	20	0	0	0	0	0	0	0	0	0	0	0	0	0	0	0	0
0,46	24	0	0	0	0	0	0	0	0	0	0	0	0	0	0	0	0
0,68	28	0	0	2	0	0	0	2	0	0	10	0	0	0	0	0	0
0,94	32	0	0	2	0	0	0	4	0	0	16	0	0	4	0	0	0
1,297	36	0	2	2	0	0	0	2	0	0	6	0	2	4	0	0	0
1,658	40	0	2	2	0	0	0	4	0	0	8	0	2	4	0	0	0
2,063	44	0	0	2	0	0	0	4	0	0	8	0	0	0	0	0	0
2,462	48	0	0	2	0	0	0	0	0	0	4	0	0	0	0	0	0
2,969	52	0	0	0	0	0	0	0	0	0	0	0	0	0	0	0	0
3,463	56	0	0	0	0	0	0	0	0	0	0	0	0	0	0	0	0
4,101	60	0	0	0	0	0	0	0	0	0	0	0	0	0	0	0	0
4,682	64	0	0	0	0	0	0	0	0	0	0	0	0	0	0	0	0
5,303	68	0	0	0	0	0	0	0	0	0	0	0	0	0	0	0	0
	72	0	0	0	0	0	0	0	0	0	0	0	0	0	0	0	0
ИТОГО В ШТ		0	4	12	0	0	0	16	0	0	52	0	4	12	0	0	0
	8	0	0	0	0	0	0	0	0	0	0	0	0	0	0	0	0
	12	0	0	0	0	0	0	0	0	0	0	0	0	0	0	0	0
	16	0	0	0	0	0	0	0	0	0	0	0	0	0	0	0	0
	20	0	0	0	0	0	0	0	0	0	0	0	0	0	0	0	0
	24	0	0	0	0	0	0	0	0	0	0	0	0	0	0	0	0
	28	0	0	1,36	0	0	0	1,36	0	0	6,8	0	0	0	0	0	0
	32	0	0	1,88	0	0	0	3,76	0	0	15,04	0	0	3,76	0	0	0
	36	0	2,594	2,594	0	0	0	2,594	0	0	7,782	0	2,594	5,188	0	0	0
	40	0	3,316	3,316	0	0	0	6,632	0	0	13,264	0	3,316	6,632	0	0	0
	44	0	0	4,126	0	0	0	8,252	0	0	16,504	0	0	0	0	0	0
	48	0	0	4,924	0	0	0	0	0	0	9,848	0	0	0	0	0	0
	52	0	0	0	0	0	0	0	0	0	0	0	0	0	0	0	0
	56	0	0	0	0	0	0	0	0	0	0	0	0	0	0	0	0
	60	0	0	0	0	0	0	0	0	0	0	0	0	0	0	0	0
	64	0	0	0	0	0	0	0	0	0	0	0	0	0	0	0	0
	68	0	0	0	0	0	0	0	0	0	0	0	0	0	0	0	0
	72	0	0	0	0	0	0	0	0	0	0	0	0	0	0	0	0
ИТОГО:		0,0	5,9	18,2	0,0	0,0	0,0	22,6	0,0	0,0	69,2	0,0	5,9	15,6	0,0	0,0	0,0
ИТОГО И %		0%	4%	13%	0%	0%	0%	16%	0%	0%	50%	0%	4%	11%	0%	0%	0%
СКС	4,61																

Итого

100

Итого

137,4

100%

порода	П	I	II	III	IV		V		VI			Ветровал, бурелом			Аварийные деревья		
					НЗ	З	НЗ	З	НЗ	З	О	НЗ	З	О	НЗ	З	О
0,029	8	0	0	0	0	0	0	0	0	0	0	0	0	0	0	0	0
0,073	12	0	0	0	0	0	0	0	0	0	0	0	0	0	0	0	0
0,155	16	0	0	0	0	0	0	0	0	0	0	0	0	0	0	0	0
0,28	20	0	0	0	0	0	0	0	0	0	0	0	0	0	0	0	0
0,455	24	0	0	2	0	0	0	2	0	0	2	0	0	0	0	0	0
0,64	28	0	0	2	0	0	0	6	0	0	2	0	0	0	0	0	0
0,904	32	0	0	4	0	0	0	4	0	0	6	0	0	0	0	0	0
1,191	36	0	0	4	0	0	0	2	0	0	6	0	0	0	0	0	0
1,51	40	0	0	2	0	0	0	0	0	0	4	0	0	0	0	0	0
1,813	44	0	0	0	0	0	0	0	0	0	0	0	0	0	0	0	0
2,136	48	0	0	0	0	0	0	0	0	0	0	0	0	0	0	0	0
2,593	52	0	0	0	0	0	0	0	0	0	0	0	0	0	0	0	0
3,057	56	0	0	0	0	0	0	0	0	0	0	0	0	0	0	0	0
3,567	60	0	0	0	0	0	0	0	0	0	0	0	0	0	0	0	0
4,085	64	0	0	0	0	0	0	0	0	0	0	0	0	0	0	0	0
4,627	68	0	0	0	0	0	0	0	0	0	0	0	0	0	0	0	0
5,203	72	0	0	0	0	0	0	0	0	0	0	0	0	0	0	0	0
ИТОГО В ШТ		0	0	14	0	0	0	14	0	0	20	0	0	0	0	0	0
	8	0	0	0	0	0	0	0	0	0	0	0	0	0	0	0	0
	12	0	0	0	0	0	0	0	0	0	0	0	0	0	0	0	0

Итого

48

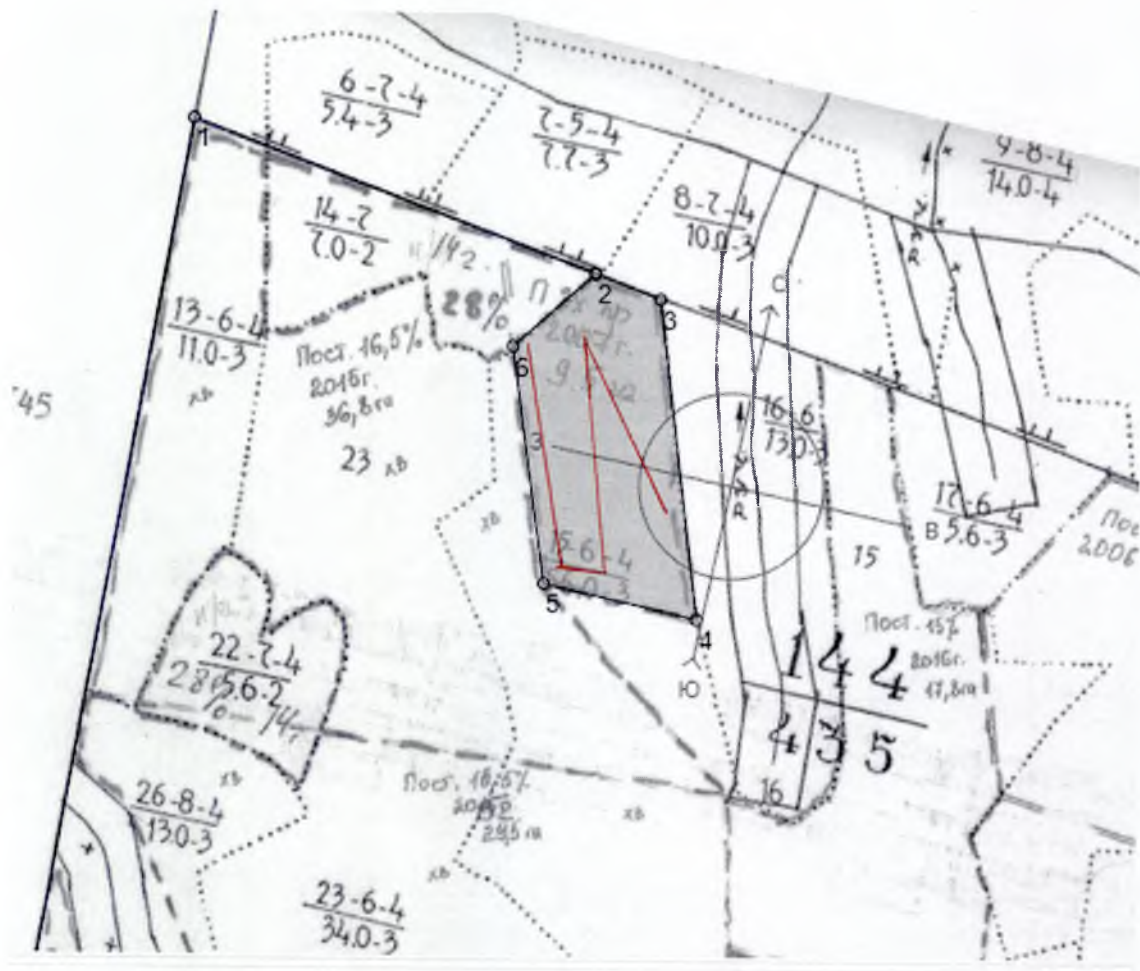
	16	0	0	0	0	0	0	0	0	0	0	0	0	0	0	0	0	0
	20	0	0	0	0	0	0	0	0	0	0	0	0	0	0	0	0	0
	24	0	0	0,91	0	0	0	0,91	0	0	0,91	0	0	0	0	0	0	0
	28	0	0	1,28	0	0	0	3,84	0	0	1,28	0	0	0	0	0	0	0
	32	0	0	3,616	0	0	0	3,616	0	0	5,424	0	0	0	0	0	0	0
	36	0	0	4,764	0	0	0	2,382	0	0	7,146	0	0	0	0	0	0	0
	40	0	0	3,02	0	0	0	0	0	0	6,04	0	0	0	0	0	0	0
	44	0	0	0	0	0	0	0	0	0	0	0	0	0	0	0	0	0
	48	0	0	0	0	0	0	0	0	0	0	0	0	0	0	0	0	0
	52	0	0	0	0	0	0	0	0	0	0	0	0	0	0	0	0	0
	56	0	0	0	0	0	0	0	0	0	0	0	0	0	0	0	0	0
	60	0	0	0	0	0	0	0	0	0	0	0	0	0	0	0	0	0
	64	0	0	0	0	0	0	0	0	0	0	0	0	0	0	0	0	0
	68	0	0	0	0	0	0	0	0	0	0	0	0	0	0	0	0	0
	72	0	0	0	0	0	0	0	0	0	0	0	0	0	0	0	0	0
итого:		0,0	0,0	13,6	0,0	0,0	0,0	10,7	0,0	0,0	20,8	0,0	0,0	0,0	0,0	0,0	0,0	0,0
итого и %		0%	0%	30%	0%	0%	0%	24%	0%	0%	46%	0%	0%	0%	0%	0%	0%	0%
СКС		4,40																

порода	Б	I	II	III	IV		V		VI			Ветровал, бурелом			Аварийные деревья				
					нз	з	нз	з	нз	з	о	нз	з	о	нз	з	о		
3 разряд																			
0,03	8	0	0	0	0	0	0	0	0	0	0	0	0	0	0	0	0	0	
0,08	12	0	0	0	0	0	0	0	0	0	0	0	0	0	0	0	0	0	
0,17	16	0	0	0	0	0	0	0	0	0	0	0	0	0	0	0	0	0	
0,29	20	0	24	0	0	0	0	0	0	0	0	0	0	0	0	0	0	0	
0,43	24	0	22	0	0	0	0	0	0	0	0	0	0	0	0	0	0	0	
0,62	28	0	20	0	0	0	0	0	0	0	0	0	0	0	0	0	0	0	
0,84	32	0	8	0	0	0	0	0	0	0	0	0	0	0	0	0	0	0	
1,1	36	0	4	0	0	0	0	0	0	0	0	0	0	0	0	0	0	0	
1,41	40	0	4	0	0	0	0	0	0	0	0	0	0	0	0	0	0	0	
1,74	44	0	0	0	0	0	0	0	0	0	0	0	0	0	0	0	0	0	
2,18	48	0	0	0	0	0	0	0	0	0	0	0	0	0	0	0	0	0	
2,65	52	0	0	0	0	0	0	0	0	0	0	0	0	0	0	0	0	0	
3,18	56	0	0	0	0	0	0	0	0	0	0	0	0	0	0	0	0	0	
3,65	60	0	0	0	0	0	0	0	0	0	0	0	0	0	0	0	0	0	
4,209	64	0	0	0	0	0	0	0	0	0	0	0	0	0	0	0	0	0	
4,816	68	0	0	0	0	0	0	0	0	0	0	0	0	0	0	0	0	0	
5,435	72	0	0	0	0	0	0	0	0	0	0	0	0	0	0	0	0	0	
итого		итого																	
итого в шт		0	82	0	0	0	0	0	0	0	0	0	0	0	0	0	0	0	82
	8	0	0	0	0	0	0	0	0	0	0	0	0	0	0	0	0	0	
	12	0	0	0	0	0	0	0	0	0	0	0	0	0	0	0	0	0	
	16	0	0	0	0	0	0	0	0	0	0	0	0	0	0	0	0	0	
	20	0	6,96	0	0	0	0	0	0	0	0	0	0	0	0	0	0	0	
	24	0	9,46	0	0	0	0	0	0	0	0	0	0	0	0	0	0	0	
	28	0	12,4	0	0	0	0	0	0	0	0	0	0	0	0	0	0	0	
	32	0	6,72	0	0	0	0	0	0	0	0	0	0	0	0	0	0	0	
	36	0	4,4	0	0	0	0	0	0	0	0	0	0	0	0	0	0	0	
	40	0	5,64	0	0	0	0	0	0	0	0	0	0	0	0	0	0	0	
	44	0	0	0	0	0	0	0	0	0	0	0	0	0	0	0	0	0	
	48	0	0	0	0	0	0	0	0	0	0	0	0	0	0	0	0	0	
	52	0	0	0	0	0	0	0	0	0	0	0	0	0	0	0	0	0	
	56	0	0	0	0	0	0	0	0	0	0	0	0	0	0	0	0	0	
	60	0	0	0	0	0	0	0	0	0	0	0	0	0	0	0	0	0	
	64	0	0	0	0	0	0	0	0	0	0	0	0	0	0	0	0	0	
	68	0	0	0	0	0	0	0	0	0	0	0	0	0	0	0	0	0	
	72	0	0	0	0	0	0	0	0	0	0	0	0	0	0	0	0	0	
итого:		0,0	45,6	0,0	0,0	0,0	0,0	0,0	0,0	0,0	0,0	0,0	0,0	0,0	0,0	0,0	0,0	0,0	
итого и %		0%	100%	0%	0%	0%	0%	0%	0%	0%	0%	0%	0%	0%	0%	0%	0%	0%	
СКС		2,00																	

Общий объем на ВПП 228,1 куб.м.

Абрис участка

М 1:10000



№ выдела	Ленты (круговой площадки) перечета				
	№ ленты (площадки)	длина, м	ширина, м	радиус, м	площадь, га
15	1	900	10		0,9

Номера точек	Координаты	Румбы линий	Длина, м
0-1	N58°31,558', E57°57,232'	СЗ-2 ⁰	1681
1-2	N58°32,450', E57°57,540'	ЮВ-81 ⁰	614
2-3	N58°32,333', E57°58,132'	ЮВ-81 ⁰	99
3-4	N58°32,314', E57°58,228'	ЮВ-19 ⁰	455
4-5	N58°32,070', E57°58,284'	СЗ-89 ⁰	224
5-6	N58°32,097', E57°58,059'	СЗ-20 ⁰	338
6-2	N58°32,275', E57°58,011'	СВ-37 ⁰	157

Условные обозначения: граница участка, _____ пробная площадь

Исполнитель работ по проведению лесопатологического обследования:

ИП Россохин А.Н.

Ф.И.О. Россохин А.Н. Подпись 

Дата составления документа 30.09.2017г. Телефон 89194939059

Таксационное описание

Приложение 2

Чусовское лесничество Вильвенское уч.лес-во (бывш.Вильвенское)
 Категория защитности: эксплуатационные леса

Квартал: 144

№	Площадь, га	Состав	Э	Л	В	Д	К	Г	Б	Тип	П	Запас сырораст. леса, м3	К	Запас на выделе, м3	Един. Захламлен.	Хозяйственные распоряжения		
Н	в	Пло-	подрост,	Я	л	е	о	В	и	л	р	о	леса	о	леса, м3	л		
о	ы	щадь,	подлесок,	р	е	с	э	ы	а	н	л				т			
м	д	почва,	рельеф,	у	м	а	р	с	м	в	в	и	тип	н	На	В	т.ч.о	
е	е	га	особенности	с	е	а	о	е	о	о	т	лесор.	о	Общий	по	в	Сухо	
р	л	выдела	ин	с	т	т	з	з	е	услов.	т	га	на	сост.	а	стоя	дин	
а	а	выдела	нт	т	а	р	р	р	т	а	а	выдел	пород	р			Общий	
																	Лик-	
																	вида	
13	11,0	5Е2ПЗБ	1 Е	120	23	28	6	4	3	ЕПАП	,6	250	2750	1375	2	110	220	Пост.2-пр.рубк
			23 П	120	22	24				СЗ				550	2			
			Б	80	22	26								825	2			
			подрост: 6Е4П (20) 2,0 м, 2,0 тыс.шт/га благонадежный															
			подлесок: Р Ж МЛ редкий															
			склон З -10															
14	7,0	6ВЗЕ1П	1 Б	70	22	24	7	4	2	ЕТР	,7	200	1400	840	2	70	70	Пост.2-пр.рубк
			22 Е	90	21	24				СЗ				420	1			
			П	90	20	22								140	2			
			подрост: 6Е4П (20) 2,0 м, 2,0 тыс.шт/га благонадежный															
			подлесок: Р Ж ЛП редкий															
			склон С -10															
15	56,0	6Е2П2Б	1 Е	120	23	28	6	4	3	ЕПАП	,6	250	14000	8400	2	560	1120	Пост.2-пр.рубк
			23 П	120	22	24				СЗ				2800	2			
			Б	70	22	24								2800	2			
			подрост: 6П4Е (25) 2,0 м, 2,0 тыс.шт/га благонадежный															
			подлесок: Р Ж редкий															
			склон В -10															
16	13,0	5Е1П1Е1П2Б	1 Е	120	23	28	6	4	3	ЕПАП	,5	210	2730	1365	2	130	260	Пост.2-пр.рубк
			22 П	120	23	28				СЗ				273	2			
			Е	90	19	20								273	1			
			П	90	19	20								273	2			
			Б	70	21	24								546	2			
			подрост: 6П4Е (20) 2,0 м, 2,0 тыс.шт/га благонадежный															
			подлесок: Р Ж МЛ редкий															
			склон С -20															
			прибрежная полоса 1-20м															
17	5,6	5Е1П1Е1П2Б	1 Е	120	23	28	6	4	3	ЕПАП	,6	250	1400	700	2	56	112	Пост.2-пр.рубк
			22 П	120	22	26				СЗ				140	2			
			Е	90	19	22								140	1			
			П	90	18	20								140	2			
			Б	70	21	24								280	2			



Утверждаю:

Директор ГКУ «Чусовское лесничество»

Баши А.В.

М.П.

АКТ № 33 от 16 октября 2017 года

об изменении документированной информации в государственном лесном реестре
по ИИ Коитев М.В.

Настоящий акт составлен в том, что инженером по охране и защите леса ГКУ «Чусовское лесничество» Ходыревой С.Г.

в государственный лесной реестр изменена документированная информация на основании следующих документов:

1. Акты приемки выполненных работ по лесоведологическому обследованию (кв.144(2), 144(15), 144(31), 1560)
2. Акт лесоведологического обследования
3. Ведомость лесных участков с выявленными несоответствиями таксационным описаниям
4. Ведомость перечета деревьев на назначенных в рубку
5. Ведомости перечета деревьев
6. Аорис участка
7. Таксационное описание

Вильевское участковое лесничество

Акт составил:

(С.Г. Ходырева)