

УТВЕРЖДЕН:
приказом Министерства
природных ресурсов,
лесного хозяйства и экологии
Пермского края
от 16 . 11 . 2017 № СЭД-30-01-02- 1743

Акт
лесопатологического обследования № 768

лесных насаждений Закамского лесничества (лесопарка)
Пермского края
(субъект Российской Федерации)

Способ лесопатологического обследования: 1. Визуальный
2. Инструментальный

Место проведения

| Участковое лесничество | Урочище (дача) | Квартал (кварталы) | Выдел (выделы) | Площадь, га |
|------------------------|----------------------|--------------------|----------------|-------------|
| Григорьевское | АОЗТ "Григорьевское" | 24 | 7 | 12,0 |

Лесопатологическое обследование проведено на общей площади 12,0 га.

2. Инструментальное обследование лесного участка.*

2.1. Фактическая таксационная характеристика лесного насаждения соответствует (не соответствует) (нужное подчеркнуть) таксационному описанию. Причины несоответствия:

Ведомость лесных участков с выявленными несоответствиями таксационным описаниям приведена в приложении 1 к Акту.

2.2. Состояние насаждений: с нарушенной устойчивостью с утраченной устойчивостью

причины повреждения:

ветровал, короед-типограф, усач пихтовый черный большой

Заселено (отработано) стволовыми вредителями:

| Вид вредителя | Порода | Встречаемость (% заселённых деревьев) | Степень заселения лесного насаждения (слабая, средняя, сильная) |
|------------------------------|--------|---------------------------------------|---|
| короед-типограф | Е | (14) | |
| усач пихтовый черный большой | Е, П | 31 (1) | сильная |

Повреждено огнём:

| Вид пожара | Порода | Состояние корневых лап | | Состояние корневой шейки | | Подсушивание луба | |
|------------|--------|-----------------------------------|--|--|--|--|--|
| | | процент повреждённых огнём корней | процент деревьев с данным повреждением | ожог корневой шейки по окружности (1/4; 2/4; 3/4; более 3/4) | процент деревьев с данным повреждением | по окружности (1/4; 2/4; 3/4; более 3/4) | процент деревьев с данным повреждением |
| | | | | | | | |
| | | | | | | | |
| | | | | | | | |

Поражено болезнями:

| Вид болезни | Порода | Встречаемость (% поражённых деревьев) | Степень поражения лесного насаждения (слабая, средняя, сильная) |
|-------------|--------|---------------------------------------|---|
| | | | |
| | | | |

2.3. Выборке подлежит 100 % деревьев,

в том числе:

ослабленных 16 % (причины назначения) Снижение полноты ниже минимально допустимых значений ;

сильно ослабленных 15 % (причины назначения) Снижение полноты ниже минимально допустимых значений ;

усыхающих 5 % (причины назначения) Усач пихтовый черный большой ;

свежего сухостоя 33 %;

в том числе: свежего ветровала 24 %;

свежего бурелома _____ %;

старого сухостоя 31 %;

в том числе: старого ветровала 24 %;

старого бурелома _____ %;

аварийных _____ %.

2.4. Полнота лесного насаждения после уборки деревьев, подлежащих рубке, составит 0.
Критическая полнота для данной категории лесных насаждений составляет 0,5.

ЗАКЛЮЧЕНИЕ

С целью предотвращения негативных процессов или снижения ущерба от их воздействия назначено:

| Участковое лесничество | Урочище (дача) | Квартал | Выдел | Площадь выдела, га | Вид мероприятия | Площадь мероприятия, га | Порода | Запас на выдел, куб. м | Крайние сроки проведения |
|------------------------|----------------------|---------|-------|--------------------|-----------------|-------------------------|---------|------------------------|--------------------------|
| Григорьевское | АОЗТ "Григорьевское" | 24 | 7 | 12,0 | ССР | 12,0 | Е, П, С | 2880 | 2018 г. |

Ведомость перечета деревьев, назначенных в рубку, и абрис лесного участка прилагаются (приложение 2 и 3 к Акту).

Меры по обеспечению возобновления:
сохранение подроста при проведении рубки.

Мероприятия, необходимые для предупреждения повреждения или поражения смежных насаждений:
соблюдение пункта 41 приказа Минприроды России от 12.09.2016 г. № 470.

Сведения для расчёта степени повреждения:

год образования старого сухостоя 2015 - 2016 ;

основная причина повреждения древесины Ветровал

Дата проведения обследований 19.07.2017 г.

Исполнитель работ по проведению лесопатологического обследования:

Должность инженер-лесопатолог 1 категории филиала ФБУ "Рослесозащита"- "ЦЗЛ Пермского края"

Ф.И.О. Стихин А.С. Подпись 

* Раздел включается в акт в случае проведения лесопатологического обследования инструментальным способом.

Ведомость перечета деревьев назначенных в рубку

ВРЕМЕННАЯ ПРОБНАЯ ПЛОЩАДЬ № 1

Субъект Российской Федерации Пермский край .
Лесничество (лесопарк) Закамское .
Участковое лесничество Григорьевское .
Урочище (лесная дача) АОЗТ "Григорьевское" .
Квартал 24 ; Выдел 7 ; Площадь 12,0 га.
Номер очага вредных организмов _____ .
Размер пробной площади 1,0 га.
Таксационная характеристика:
тип леса ЕТР / СЗ ; состав 6Е1ПЗС+Б ; возраст 60 ;
бонитет 2 ; полнота 0,8 ;
запас на га. 240 ; возобновление 7ЕЗП (20) 2,0 м., 3,0 т.шт./га.

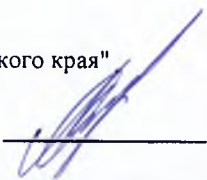
Время и причина ослабления лесного насаждения :
ветровал, короед-типограф, усач пихтовый черный большой.

Тип очага вредных организмов: эпизодический, хронический (подчеркнуть).

Фаза развития очага вредных организмов: начальная, нарастания численности, собственно вспышка, кризис (подчеркнуть).

Состояние лесного насаждения, намечаемые мероприятия:
СКС 4.17, сплошная санитарная рубка.

Исполнитель работ по проведению лесопатологических обследований:
Должность: инженер-лесопатолог 1 категории филиала ФБУ "Рослесозащита"- "ЦЗЛ Пермского края"

ФИО Стихин А.С. Подпись 
Дата составления документа 19.07.2017 г. Телефон 8 (342) 2808599

ВЕДОМОСТЬ ПЕРЕЧЕТА ДЕРЕВЬЕВ

Порода: Е

| Ступени толщины, см | Количество деревьев по категориям состояния, шт. | | | | | | | | | | | | | | | | Всего деревьев по ступеням | |
|---------------------------|--|-----|-----|----|----|----|----|----|----|----|----------------------|-----|----|----------------------|----|----|-------------------------------|--------------------------------|
| | I | II | III | IV | | V | | VI | | | ветровал, бурелом | | | аварийные деревья | | | шт. | в т.ч. подлежат рубке, % |
| | | | | НЗ | З | НЗ | З | НЗ | З | О | НЗ | З | О | НЗ | З | О | | |
| 1 | 2 | 3 | 4 | 5 | 6 | 7 | 8 | 9 | 10 | 11 | 12 | 13 | 14 | 15 | 16 | 17 | 18 | 19 |
| 8 | | 10 | 5 | | | | | | | 35 | | 10 | 10 | | | | 70 | 79 |
| 12 | | 10 | 7 | 6 | | | 5 | | | 6 | | 10 | 18 | | | | 62 | 73 |
| 16 | | 45 | | | 15 | | 15 | | 5 | 45 | | 25 | 16 | | | | 166 | 73 |
| 20 | | 15 | 10 | | 15 | | 16 | | | | | 24 | 7 | | | | 87 | 71 |
| 24 | | 5 | | | | | 6 | | | | | 19 | 7 | | | | 37 | 86 |
| 28 | | 10 | | | 4 | | 5 | | | 10 | | 11 | 12 | | | | 52 | 81 |
| 32 | | | | | 3 | | | | | | | 4 | | | | | 7 | 100 |
| 36 | | | 4 | | | | 3 | | | | | | 4 | | | | 11 | 64 |
| 40 | | 10 | | | | | 3 | | | | | 5 | | | | | 18 | 44 |
| 44 | | | | | | | | | | | | | | | | | 0 | #ДЕЛ/0! |
| 48 | | | | | | | | | | | | | | | | | 0 | #ДЕЛ/0! |
| 52 | | | | | | | | | | | | | | | | | 0 | #ДЕЛ/0! |
| 56 | | | | | | | | | | | | | | | | | 0 | #ДЕЛ/0! |
| 60 | | | | | | | | | | | | | | | | | 0 | #ДЕЛ/0! |
| 64 | | | | | | | | | | | | | | | | | 0 | #ДЕЛ/0! |
| 68 | | | | | | | | | | | | | | | | | 0 | #ДЕЛ/0! |
| 72 | | | | | | | | | | | | | | | | | 0 | #ДЕЛ/0! |
| Итого, кол. дер. | 0 | 105 | 26 | 6 | 37 | 0 | 53 | 0 | 5 | 96 | 0 | 108 | 74 | 0 | 0 | 0 | 510 | 74 |
| Итого, % | 0 | 21 | 5 | 1 | 7 | 0 | 10 | 0 | 1 | 19 | 0 | 21 | 15 | 0 | 0 | 0 | | |

Порода: П

| Ступени толщины, см | Количество деревьев по категориям состояния, шт. | | | | | | | | | | | | | | | | Всего деревьев по ступеням | |
|---------------------------|--|----|-----|----|---|----|---|----|----|----|----------------------|----|----|----------------------|----|----|-------------------------------|--------------------------------|
| | I | II | III | IV | | V | | VI | | | ветровал, бурелом | | | аварийные деревья | | | шт. | в т.ч. подлежат рубке, % |
| | | | | НЗ | З | НЗ | З | НЗ | З | О | НЗ | З | О | НЗ | З | О | | |
| 1 | 2 | 3 | 4 | 5 | 6 | 7 | 8 | 9 | 10 | 11 | 12 | 13 | 14 | 15 | 16 | 17 | 18 | 19 |
| 8 | | | | | | | | | | | | | | | | | 0 | #ДЕЛ/0! |
| 12 | | 12 | | | | | | | | | | | | | | | 12 | 0 |
| 16 | | 14 | 14 | | 6 | | 2 | 2 | 2 | 2 | | 2 | 2 | | | | 46 | 39 |
| 20 | | 4 | 24 | | 2 | | | | | | | | | | | | 30 | 7 |
| 24 | | | | | | | | | | | | 4 | | | | | 4 | 100 |
| 28 | | | | | | | 2 | | | | 2 | 4 | 5 | | | | 13 | 100 |
| 32 | | | 2 | | | | | | 2 | | | | | | | | 4 | 50 |
| 36 | | | | | | | | | | | | | | | | | 0 | #ДЕЛ/0! |
| 40 | | | | | | | | | | | | | | | | | 0 | #ДЕЛ/0! |
| 44 | | | | | | | | | | | | | | | | | 0 | #ДЕЛ/0! |
| 48 | | | | | | | | | | | | | | | | | 0 | #ДЕЛ/0! |
| 52 | | | | | | | | | | | | | | | | | 0 | #ДЕЛ/0! |
| 56 | | | | | | | | | | | | | | | | | 0 | #ДЕЛ/0! |
| 60 | | | | | | | | | | | | | | | | | 0 | #ДЕЛ/0! |
| 64 | | | | | | | | | | | | | | | | | 0 | #ДЕЛ/0! |
| 68 | | | | | | | | | | | | | | | | | 0 | #ДЕЛ/0! |
| 72 | | | | | | | | | | | | | | | | | 0 | #ДЕЛ/0! |
| Итого, кол. дер. | 0 | 30 | 40 | 0 | 8 | 0 | 4 | 2 | 4 | 2 | 2 | 10 | 7 | 0 | 0 | 0 | 109 | 36 |
| Итого, % | 0 | 28 | 37 | 0 | 7 | 0 | 4 | 2 | 4 | 2 | 2 | 9 | 6 | 0 | 0 | 0 | | |

Порода: С

| Ступени толщины, см | Количество деревьев по категориям состояния, шт. | | | | | | | | | | | | | | | | Всего деревьев по ступеням | |
|---------------------------|--|----|-----|----|---|----|---|----|----|----|----------------------|----|-----|----------------------|----|----|-------------------------------|--------------------------------|
| | I | II | III | IV | | V | | VI | | | ветровал, бурелом | | | аварийные деревья | | | шт. | в т.ч. подлежат рубке, % |
| | | | | НЗ | З | НЗ | З | НЗ | З | О | НЗ | З | О | НЗ | З | О | | |
| 1 | 2 | 3 | 4 | 5 | 6 | 7 | 8 | 9 | 10 | 11 | 12 | 13 | 14 | 15 | 16 | 17 | 18 | 19 |
| 8 | | 1 | | | | | | | | | | | | | | | 1 | 0 |
| 12 | | | | | | | | | | | | | | | | | 0 | #ДЕЛ/0! |
| 16 | | | 25 | | | | | | | | | 17 | 40 | | | | 82 | 70 |
| 20 | | | 26 | | | | | | | | | 22 | 54 | | | | 102 | 75 |
| 24 | | | 22 | | | | | | | | | 18 | 29 | | | | 69 | 68 |
| 28 | | | | | | | | | | | | | | | | | 0 | #ДЕЛ/0! |
| 32 | | | | | | | | | | | | | | | | | 0 | #ДЕЛ/0! |
| 36 | | | | | | | | | | | | | | | | | 0 | #ДЕЛ/0! |
| 40 | | | | | | | | | | | | | | | | | 0 | #ДЕЛ/0! |
| 44 | | | | | | | | | | | | | | | | | 0 | #ДЕЛ/0! |
| 48 | | | | | | | | | | | | | | | | | 0 | #ДЕЛ/0! |
| 52 | | | | | | | | | | | | | | | | | 0 | #ДЕЛ/0! |
| 56 | | | | | | | | | | | | | | | | | 0 | #ДЕЛ/0! |
| 60 | | | | | | | | | | | | | | | | | 0 | #ДЕЛ/0! |
| 64 | | | | | | | | | | | | | | | | | 0 | #ДЕЛ/0! |
| 68 | | | | | | | | | | | | | | | | | 0 | #ДЕЛ/0! |
| 72 | | | | | | | | | | | | | | | | | 0 | #ДЕЛ/0! |
| Итого, кол. дер. | 0 | 1 | 73 | 0 | 0 | 0 | 0 | 0 | 0 | 0 | 0 | 57 | 123 | 0 | 0 | 0 | 254 | 71 |
| Итого, % | 0 | 0 | 29 | 0 | 0 | 0 | 0 | 0 | 0 | 0 | 0 | 22 | 48 | 0 | 0 | 0 | | |

Порода: Б

| Ступени толщины, см | Количество деревьев по категориям состояния, шт. | | | | | | | | | | | | | | | | Всего деревьев по ступеням толщины | |
|---------------------------|--|----|-----|----|---|----|---|----|----|----|----------------------|----|----|----------------------|----|----|--|--------------------------------|
| | I | II | III | IV | | V | | VI | | | ветровал, бурелом | | | аварийные деревья | | | шт. | в т.ч. подлежат рубке, % |
| | | | | НЗ | З | НЗ | З | НЗ | З | О | НЗ | З | О | НЗ | З | О | | |
| 1 | 2 | 3 | 4 | 5 | 6 | 7 | 8 | 9 | 10 | 11 | 12 | 13 | 14 | 15 | 16 | 17 | 18 | 19 |
| 8 | | | | | | | | | | | | | | | | | 0 | #ДЕЛ/0! |
| 12 | | | | | | | | | | | | | | | | | 0 | #ДЕЛ/0! |
| 16 | 1 | 1 | | | | | | | | | | | | | | | 2 | 0 |
| 20 | | | | | | | | | | | | | | | | | 0 | #ДЕЛ/0! |
| 24 | 1 | | | | | | | | | | | | | | | | 1 | 0 |
| 28 | 1 | | | | | | | | | | | | | | | | 1 | 0 |
| 32 | | | | | | | | | | | | | | | | | 0 | #ДЕЛ/0! |
| 36 | 1 | | | | | | | | | | | | | | | | 1 | 0 |
| 40 | | | | | | | | | | | | | | | | | 0 | #ДЕЛ/0! |
| 44 | | | | | | | | | | | | | | | | | 0 | #ДЕЛ/0! |
| 48 | | | | | | | | | | | | | | | | | 0 | #ДЕЛ/0! |
| 52 | | | | | | | | | | | | | | | | | 0 | #ДЕЛ/0! |
| 56 | | | | | | | | | | | | | | | | | 0 | #ДЕЛ/0! |
| 60 | | | | | | | | | | | | | | | | | 0 | #ДЕЛ/0! |
| 64 | | | | | | | | | | | | | | | | | 0 | #ДЕЛ/0! |
| 68 | | | | | | | | | | | | | | | | | 0 | #ДЕЛ/0! |
| 72 | | | | | | | | | | | | | | | | | 0 | #ДЕЛ/0! |
| Итого, кол. дер. | 4 | 1 | 0 | 0 | 0 | 0 | 0 | 0 | 0 | 0 | 0 | 0 | 0 | 0 | 0 | 0 | 5 | 0 |
| Итого, % | 80 | 20 | 0 | 0 | 0 | 0 | 0 | 0 | 0 | 0 | 0 | 0 | 0 | 0 | 0 | 0 | | |

Примечание: НЗ - незаселенное, З - заселенное, О - оработанное вредителями.

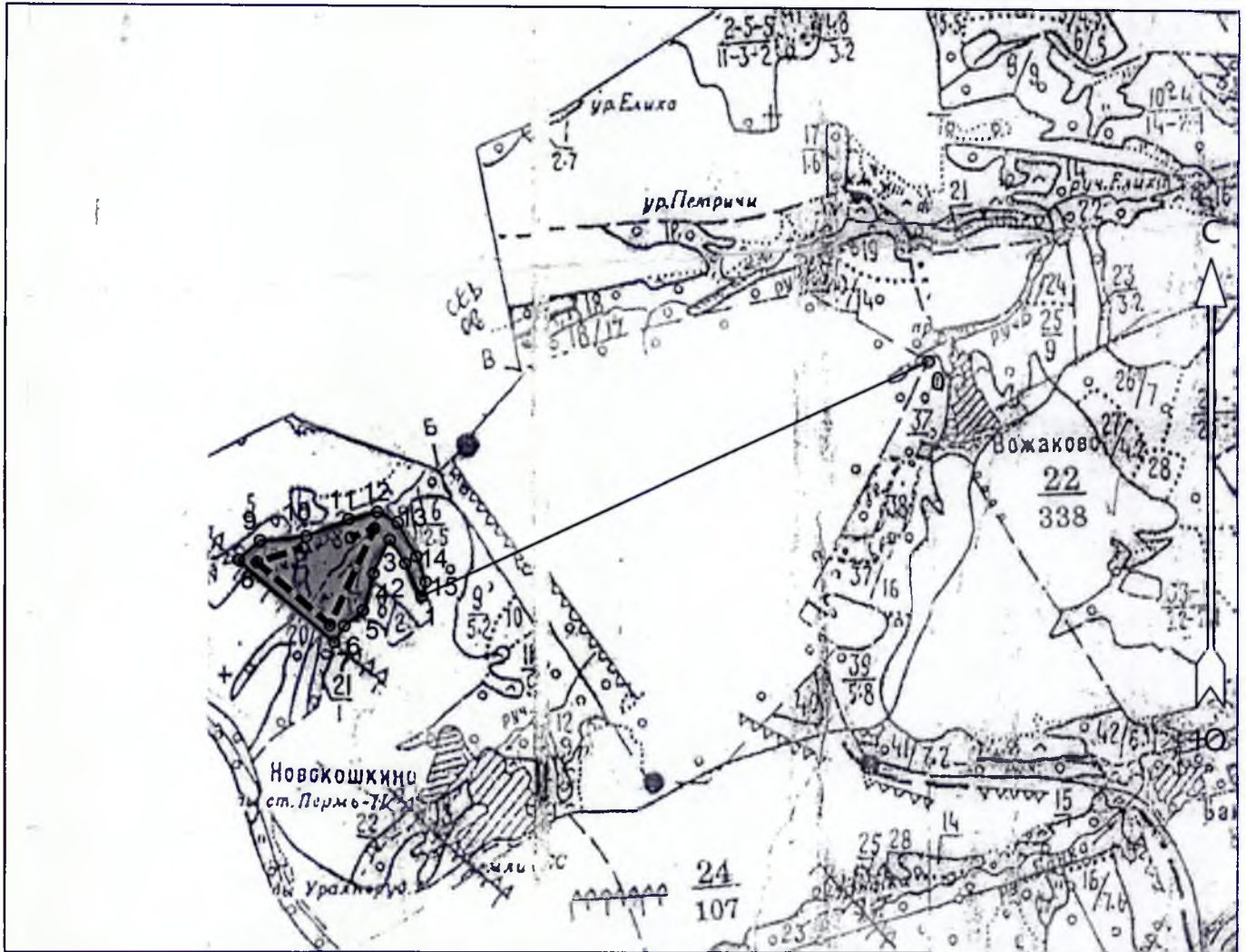
| | | | | | | | | | | | | | | | | | | |
|------------------|----|-------------|------|-------|-----|------|-----|-------|------|-------|------|-------|-------|-------|-----|-----|-----|--------------|
| | 16 | 0 | 1,96 | 1,96 | 0 | 0,84 | 0 | 0,28 | 0,28 | 0,28 | 0,28 | 0 | 0,28 | 0,28 | 0 | 0 | 0 | |
| | 20 | 0 | 1,04 | 6,24 | 0 | 0,52 | 0 | 0 | 0 | 0 | 0 | 0 | 0 | 0 | 0 | 0 | 0 | |
| | 24 | 0 | 0 | 0 | 0 | 0 | 0 | 0 | 0 | 0 | 0 | 0 | 1,596 | 0 | 0 | 0 | 0 | |
| | 28 | 0 | 0 | 0 | 0 | 0 | 0 | 1,162 | 0 | 0 | 0 | 1,162 | 2,324 | 2,905 | 0 | 0 | 0 | |
| | 32 | 0 | 0 | 1,578 | 0 | 0 | 0 | 0 | 0 | 1,578 | 0 | 0 | 0 | 0 | 0 | 0 | 0 | |
| | 36 | 0 | 0 | 0 | 0 | 0 | 0 | 0 | 0 | 0 | 0 | 0 | 0 | 0 | 0 | 0 | 0 | |
| | 40 | 0 | 0 | 0 | 0 | 0 | 0 | 0 | 0 | 0 | 0 | 0 | 0 | 0 | 0 | 0 | 0 | |
| | 44 | 0 | 0 | 0 | 0 | 0 | 0 | 0 | 0 | 0 | 0 | 0 | 0 | 0 | 0 | 0 | 0 | |
| | 48 | 0 | 0 | 0 | 0 | 0 | 0 | 0 | 0 | 0 | 0 | 0 | 0 | 0 | 0 | 0 | 0 | |
| | 52 | 0 | 0 | 0 | 0 | 0 | 0 | 0 | 0 | 0 | 0 | 0 | 0 | 0 | 0 | 0 | 0 | |
| | 56 | 0 | 0 | 0 | 0 | 0 | 0 | 0 | 0 | 0 | 0 | 0 | 0 | 0 | 0 | 0 | 0 | |
| | 60 | 0 | 0 | 0 | 0 | 0 | 0 | 0 | 0 | 0 | 0 | 0 | 0 | 0 | 0 | 0 | 0 | |
| | 64 | 0 | 0 | 0 | 0 | 0 | 0 | 0 | 0 | 0 | 0 | 0 | 0 | 0 | 0 | 0 | 0 | |
| | 68 | 0 | 0 | 0 | 0 | 0 | 0 | 0 | 0 | 0 | 0 | 0 | 0 | 0 | 0 | 0 | 0 | |
| | 72 | 0 | 0 | 0 | 0 | 0 | 0 | 0 | 0 | 0 | 0 | 0 | 0 | 0 | 0 | 0 | 0 | |
| Итого: | | 0,0 | 3,8 | 9,8 | 0,0 | 1,4 | 0,0 | 1,4 | 0,3 | 1,9 | 0,3 | 1,2 | 4,2 | 3,2 | 0,0 | 0,0 | 0,0 | Итого |
| Итого и % | | 0% | 14% | 36% | 0% | 5% | 0% | 5% | 1% | 7% | 1% | 4% | 15% | 12% | 0% | 0% | 0% | 27,4 |
| СКС | | 3,82 | | | | | | | | | | | | | | | | |

| порода | С | I | II | III | IV | | V | | VI | | | Ветровал, бурелом | | | Аварийные деревья | | | |
|-------------------|----|-------------|-------|-------|-----|-----|-----|-----|-----|-----|-----|-------------------|-------|--------|-------------------|-----|-----|--------------|
| | | | | | нз | з | нз | з | нз | з | о | нз | з | о | нз | з | о | |
| 5 разряд | | | | | | | | | | | | | | | | | | |
| 0,028 | 8 | 0 | 1 | 0 | 0 | 0 | 0 | 0 | 0 | 0 | 0 | 0 | 0 | 0 | 0 | 0 | 0 | 0 |
| 0,078 | 12 | 0 | 0 | 0 | 0 | 0 | 0 | 0 | 0 | 0 | 0 | 0 | 0 | 0 | 0 | 0 | 0 | 0 |
| 0,16 | 16 | 0 | 0 | 25 | 0 | 0 | 0 | 0 | 0 | 0 | 0 | 0 | 17 | 40 | 0 | 0 | 0 | |
| 0,276 | 20 | 0 | 0 | 26 | 0 | 0 | 0 | 0 | 0 | 0 | 0 | 0 | 22 | 54 | 0 | 0 | 0 | |
| 0,426 | 24 | 0 | 0 | 22 | 0 | 0 | 0 | 0 | 0 | 0 | 0 | 0 | 18 | 29 | 0 | 0 | 0 | |
| 0,61 | 28 | 0 | 0 | 0 | 0 | 0 | 0 | 0 | 0 | 0 | 0 | 0 | 0 | 0 | 0 | 0 | 0 | |
| 0,827 | 32 | 0 | 0 | 0 | 0 | 0 | 0 | 0 | 0 | 0 | 0 | 0 | 0 | 0 | 0 | 0 | 0 | |
| 1,075 | 36 | 0 | 0 | 0 | 0 | 0 | 0 | 0 | 0 | 0 | 0 | 0 | 0 | 0 | 0 | 0 | 0 | |
| 1,355 | 40 | 0 | 0 | 0 | 0 | 0 | 0 | 0 | 0 | 0 | 0 | 0 | 0 | 0 | 0 | 0 | 0 | |
| 1,664 | 44 | 0 | 0 | 0 | 0 | 0 | 0 | 0 | 0 | 0 | 0 | 0 | 0 | 0 | 0 | 0 | 0 | |
| 2,003 | 48 | 0 | 0 | 0 | 0 | 0 | 0 | 0 | 0 | 0 | 0 | 0 | 0 | 0 | 0 | 0 | 0 | |
| 2,371 | 52 | 0 | 0 | 0 | 0 | 0 | 0 | 0 | 0 | 0 | 0 | 0 | 0 | 0 | 0 | 0 | 0 | |
| 2,766 | 56 | 0 | 0 | 0 | 0 | 0 | 0 | 0 | 0 | 0 | 0 | 0 | 0 | 0 | 0 | 0 | 0 | |
| 3,19 | 60 | 0 | 0 | 0 | 0 | 0 | 0 | 0 | 0 | 0 | 0 | 0 | 0 | 0 | 0 | 0 | 0 | |
| 3,641 | 64 | 0 | 0 | 0 | 0 | 0 | 0 | 0 | 0 | 0 | 0 | 0 | 0 | 0 | 0 | 0 | 0 | |
| 4,12 | 68 | 0 | 0 | 0 | 0 | 0 | 0 | 0 | 0 | 0 | 0 | 0 | 0 | 0 | 0 | 0 | 0 | |
| 4,626 | 72 | 0 | 0 | 0 | 0 | 0 | 0 | 0 | 0 | 0 | 0 | 0 | 0 | 0 | 0 | 0 | 0 | |
| Итого в шт | | 0 | 1 | 73 | 0 | 0 | 0 | 0 | 0 | 0 | 0 | 0 | 57 | 123 | 0 | 0 | 0 | Итого |
| | 8 | 0 | 0,028 | 0 | 0 | 0 | 0 | 0 | 0 | 0 | 0 | 0 | 0 | 0 | 0 | 0 | 0 | 254 |
| | 12 | 0 | 0 | 0 | 0 | 0 | 0 | 0 | 0 | 0 | 0 | 0 | 0 | 0 | 0 | 0 | 0 | |
| | 16 | 0 | 0 | 4 | 0 | 0 | 0 | 0 | 0 | 0 | 0 | 0 | 2,72 | 6,4 | 0 | 0 | 0 | |
| | 20 | 0 | 0 | 7,176 | 0 | 0 | 0 | 0 | 0 | 0 | 0 | 0 | 6,072 | 14,904 | 0 | 0 | 0 | |
| | 24 | 0 | 0 | 9,372 | 0 | 0 | 0 | 0 | 0 | 0 | 0 | 0 | 7,668 | 12,354 | 0 | 0 | 0 | |
| | 28 | 0 | 0 | 0 | 0 | 0 | 0 | 0 | 0 | 0 | 0 | 0 | 0 | 0 | 0 | 0 | 0 | |
| | 32 | 0 | 0 | 0 | 0 | 0 | 0 | 0 | 0 | 0 | 0 | 0 | 0 | 0 | 0 | 0 | 0 | |
| | 36 | 0 | 0 | 0 | 0 | 0 | 0 | 0 | 0 | 0 | 0 | 0 | 0 | 0 | 0 | 0 | 0 | |
| | 40 | 0 | 0 | 0 | 0 | 0 | 0 | 0 | 0 | 0 | 0 | 0 | 0 | 0 | 0 | 0 | 0 | |
| | 44 | 0 | 0 | 0 | 0 | 0 | 0 | 0 | 0 | 0 | 0 | 0 | 0 | 0 | 0 | 0 | 0 | |
| | 48 | 0 | 0 | 0 | 0 | 0 | 0 | 0 | 0 | 0 | 0 | 0 | 0 | 0 | 0 | 0 | 0 | |
| | 52 | 0 | 0 | 0 | 0 | 0 | 0 | 0 | 0 | 0 | 0 | 0 | 0 | 0 | 0 | 0 | 0 | |
| | 56 | 0 | 0 | 0 | 0 | 0 | 0 | 0 | 0 | 0 | 0 | 0 | 0 | 0 | 0 | 0 | 0 | |
| | 60 | 0 | 0 | 0 | 0 | 0 | 0 | 0 | 0 | 0 | 0 | 0 | 0 | 0 | 0 | 0 | 0 | |
| | 64 | 0 | 0 | 0 | 0 | 0 | 0 | 0 | 0 | 0 | 0 | 0 | 0 | 0 | 0 | 0 | 0 | |
| | 68 | 0 | 0 | 0 | 0 | 0 | 0 | 0 | 0 | 0 | 0 | 0 | 0 | 0 | 0 | 0 | 0 | |
| | 72 | 0 | 0 | 0 | 0 | 0 | 0 | 0 | 0 | 0 | 0 | 0 | 0 | 0 | 0 | 0 | 0 | Итого |
| Итого: | | 0,0 | 0,0 | 20,5 | 0,0 | 0,0 | 0,0 | 0,0 | 0,0 | 0,0 | 0,0 | 0,0 | 16,5 | 33,7 | 0,0 | 0,0 | 0,0 | 70,7 |
| Итого и % | | 0% | 0% | 29% | 0% | 0% | 0% | 0% | 0% | 0% | 0% | 0% | 23% | 48% | 0% | 0% | 0% | 100% |
| СКС | | 4,42 | | | | | | | | | | | | | | | | |

Общий объем на ВПП 243,9 куб.м.

Абрис участка

М 1 : 25000



| № выдела | Ленты (круговые площадки) перечёта | | | | |
|----------|------------------------------------|----------|-----------|-----------|-------------|
| | № ленты (площадки) | Длина, м | Ширина, м | Радиус, м | Площадь, га |
| 7 | 1 | 1000 | 10.0 | | 1,0 |

| Номера точек | Координаты | | Румбы линий | Длина, м |
|--------------|-----------------|-----------------|-------------|----------|
| | Широта | Долгота | | |
| 0 - 1 | 58° 14' 59.236" | 55° 17' 53.442" | ЮЗ 65° 07' | 2038.8 |
| 1 - 2 | 58° 14' 31.492" | 55° 15' 59.778" | СЗ 26° 34' | 132.9 |
| 2 - 3 | 58° 14' 35.335" | 55° 15' 56.126" | СЗ 33° 07' | 102.0 |
| 3 - 4 | 58° 14' 38.098" | 55° 15' 52.703" | ЮЗ 25° 52' | 136.2 |
| 4 - 5 | 58° 14' 34.134" | 55° 15' 49.051" | ЮЗ 15° 31' | 138.8 |
| 5 - 6 | 58° 14' 29.81" | 55° 15' 46.768" | ЮЗ 50° 11' | 87.0 |
| 6 - 7 | 58° 14' 28.009" | 55° 15' 42.66" | ЮЗ 32° 01' | 70.1 |
| 7 - 8 | 58° 14' 26.087" | 55° 15' 40.378" | СЗ 49° 18' | 455.6 |
| 8 - 9 | 58° 14' 35.696" | 55° 15' 19.151" | СВ 47° 52' | 105.2 |
| 9 - 10 | 58° 14' 37.978" | 55° 15' 23.944" | СВ 84° 55' | 167.8 |
| 10 - 11 | 58° 14' 38.458" | 55° 15' 34.215" | СВ 67° 29' | 164.8 |
| 11 - 12 | 58° 14' 40.5" | 55° 15' 43.573" | СВ 75° 58' | 107.2 |
| 12 - 13 | 58° 14' 41.34" | 55° 15' 49.964" | ЮВ 63° 26' | 83.0 |
| 13 - 14 | 58° 14' 40.139" | 55° 15' 54.529" | ЮВ 28° 37' | 139.6 |
| 14 - 15 | 58° 14' 36.176" | 55° 15' 58.637" | ЮВ 19° 48' | 98.7 |

| Условные обозначения | |
|----------------------|-------|
| Линия перечёта | ----- |

Исполнитель работ по проведению лесопатологического обследования:

ФИО Стихин А.С. _____ Подпись _____

Дата составления документа 19.07.2017 Телефон 8(342)2808599 _____

