

УТВЕРЖДЕН:
приказом Министерства
природных ресурсов,
лесного хозяйства и экологии
Пермского края
от 16. 11. 2017 № СЭД-30-01-02-1743

АКТ
лесопатологического обследования № 765

лесных насаждений Закамского лесничества (лесопарка)
Пермского края
(субъект Российской Федерации)

Способ лесопатологического обследования: 1. Визуальный
2. Инструментальный

Место проведения

Участковое лесничество	Урочище (дача)	Квартал (кварталы)	Выдел (выделы)	Площадь, га
Григорьевское	АОЗТ "Григорьевское"	4	26	15,0

Лесопатологическое обследование проведено на общей площади 15,0 га.

2. Инструментальное обследование лесного участка.*

2.1. Фактическая таксационная характеристика лесного насаждения соответствует (не соответствует) (нужное подчеркнуть) таксационному описанию. Причины несоответствия:

Ведомость лесных участков с выявленными несоответствиями таксационным описаниям приведена в приложении 1 к Акту.

2.2. Состояние насаждений: **с нарушенной устойчивостью**
с утраченной устойчивостью

причины повреждения:

ветровал, короед-типограф, древесинник хвойный полосатый

Заселено (отработано) стволовыми вредителями:

Вид вредителя	Порода	Встречаемость (% заселённых деревьев)	Степень заселения лесного насаждения (слабая, средняя, сильная)
короед-типограф	Е	15 (8)	слабая
древесинник хвойный полосатый	П, С	12 (10)	слабая

Повреждено огнём:

Вид пожара	Порода	Состояние корневых лап		Состояние корневой шейки		Подсушивание луба	
		процент повреждённых огнём корней	процент деревьев с данным повреждением	ожог корневой шейки по окружности (1/4; 2/4; 3/4; более 3/4)	процент деревьев с данным повреждением	по окружности (1/4; 2/4; 3/4; более 3/4)	процент деревьев с данным повреждением

Поражено болезнями:

Вид болезни	Порода	Встречаемость (% поражённых деревьев)	Степень поражения лесного насаждения (слабая, средняя, сильная)

2.3. Выборке подлежит 100 % деревьев,

в том числе:

ослабленных 34 % (причины назначения) Снижение полноты ниже минимально допустимых значений;

сильно ослабленных 21 % (причины назначения) Снижение полноты ниже минимально допустимых значений

усыхающих 10 % (причины назначения) Короед-типограф, древесинник хвойный полосатый;

свежего сухостоя 16 %,

в том числе: свежего ветровала 5 %;

свежего бурелома %;

старого сухостоя 19 %;

в том числе: старого ветровала 11 %;

старого бурелома _____ %;

аварийных _____ %.

2.4. Полнота лесного насаждения после уборки деревьев, подлежащих рубке, составит 0.
Критическая полнота для данной категории лесных насаждений составляет 0,5.

ЗАКЛЮЧЕНИЕ

С целью предотвращения негативных процессов или снижения ущерба от их воздействия назначено:

Участковое лесничество	Урочище (дача)	Квартал	Выдел	Площадь выдела, га	Вид мероприятия	Площадь мероприятия, га	Порода	Запас на выдел, куб. м	Крайние сроки проведения
Григорьевское	АОЗТ "Григорьевское"	4	26	15,0	ССР	15,0	Е, П, С	3600	2018 г.

Ведомость перечета деревьев, назначенных в рубку, и абрис лесного участка прилагаются (приложение 2 и 3 к Акту).

Меры по обеспечению возобновления:
сохранение подроста при проведении рубки.

Мероприятия, необходимые для предупреждения повреждения или поражения смежных насаждений:
соблюдение пункта 41 приказа Минприроды России от 12.09.2016 г. № 470.

Сведения для расчёта степени повреждения:

год образования старого сухостоя 2015 - 2016 ;

основная причина повреждения древесины Ветровал.

Дата проведения обследований 19.07.2017 г.

Исполнитель работ по проведению лесопатологического обследования:

Должность инженер-лесопатолог 1 категории филиала ФБУ "Рослесозащита" - "ЦЗЛ Пермского края"

Ф.И.О. Стихин А.С.

Подпись 

* Раздел включается в акт в случае проведения лесопатологического обследования инструментальным способом.

Ведомость перечета деревьев назначенных в рубку

ВРЕМЕННАЯ ПРОБНАЯ ПЛОЩАДЬ № 1

Субъект Российской Федерации Пермский край .
Лесничество (лесопарк) Закамское .
Участковое лесничество Григорьевское .
Урочище (лесная дача) АОЗТ "Григорьевское" .
Квартал 4 ; Выдел 26 ; Площадь 15,0 га.
Номер очага вредных организмов _____ .
Размер пробной площади 1,2 га.
Таксационная характеристика:
тип леса ЕТР / С3 ; состав 5Е4П1С+Б ; возраст 60 ;
бонитет 2 ; полнота 0,8 ;
запас на га. 240 ; возобновление 10Е (20) 2,0 м., 4,0 т.шт./га.

Время и причина ослабления лесного насаждения :
ветровал, короед-типограф. древесинник хвойный плосатый.

Тип очага вредных организмов: эпизодический, хронический (подчеркнуть).

Фаза развития очага вредных организмов: начальная, нарастания численности, собственно вспышка, кризис (подчеркнуть).

Состояние лесного насаждения, намечаемые мероприятия:
СКС 3.47, сплошная санитарная рубка.

Исполнитель работ по проведению лесопатологических обследований:

Должность: инженер-лесопатолог 1 категории филиала ФБУ "Рослесозащита"- "ЦЗЛ Пермского края"

ФИО Стихин А.С.

Подпись 

Дата составления документа 19.07.2017 г.

Телефон 8 (342) 2808599

ВЕДОМОСТЬ ПЕРЕЧЕТА ДЕРЕВЬЕВ

Порода: Е

Ступени толщины, см	Количество деревьев по категориям состояния, шт.																Всего деревьев по ступеням	
	I	II	III	IV		V		VI			ветровал, бурелом			аварийные деревья			шт.	в т.ч. подлежат рубке, %
				НЗ	З	НЗ	З	НЗ	З	О	НЗ	З	О	НЗ	З	О		
1	2	3	4	5	6	7	8	9	10	11	12	13	14	15	16	17	18	19
8																	0	#ДЕЛ/0!
12		16					3			4							23	30
16		18	5		3		6		3	5	6	7	46				99	77
20		64	22				3				3	5	28				125	31
24		23	2				25					6					56	55
28		5	4									3	2				14	36
32		12										2	2				16	25
36		5			5		6					2					18	72
40									2				2				4	100
44		7					2										9	22
48		2															2	0
52																	0	#ДЕЛ/0!
56																	0	#ДЕЛ/0!
60																	0	#ДЕЛ/0!
64																	0	#ДЕЛ/0!
68																	0	#ДЕЛ/0!
72																	0	#ДЕЛ/0!
Итого, кол. дер.	0	152	33	0	8	0	45	0	5	9	9	25	80	0	0	0	366	49
Итого, %	0	42	9	0	2	0	12	0	1	2	2	7	22	0	0	0		

Порода: П

Ступени толщины, см	Количество деревьев по категориям состояния, шт.																Всего деревьев по ступеням	
	I	II	III	IV		V		VI			ветровал, бурелом			аварийные деревья			шт.	в т.ч. подлежат рубке, %
				НЗ	З	НЗ	З	НЗ	З	О	НЗ	З	О	НЗ	З	О		
1	2	3	4	5	6	7	8	9	10	11	12	13	14	15	16	17	18	19
8																	0	#ДЕЛ/0!
12													5				5	100
16		15	17		25				13	17			10				97	67
20		16	135		29		26			15			16				237	36
24			20		31		14			32							97	79
28			10														10	0
32																	0	#ДЕЛ/0!
36																	0	#ДЕЛ/0!
40																	0	#ДЕЛ/0!
44																	0	#ДЕЛ/0!
48																	0	#ДЕЛ/0!
52																	0	#ДЕЛ/0!
56																	0	#ДЕЛ/0!
60																	0	#ДЕЛ/0!
64																	0	#ДЕЛ/0!
68																	0	#ДЕЛ/0!
72																	0	#ДЕЛ/0!
Итого, кол. дер.	0	31	182	0	85	0	40	0	13	64	0	0	31	0	0	0	446	52
Итого, %	0	7	41	0	19	0	9	0	3	14	0	0	7	0	0	0		

Порода: С

Ступени толщины, см	Количество деревьев по категориям состояния, шт.																Всего деревьев по ступеням		
	I	II	III	IV		V		VI			ветровал, бурелом			аварийные деревья			шт.	в т.ч. подлежат рубке, %	
				НЗ	З	НЗ	З	НЗ	З	О	НЗ	З	О	НЗ	З	О			
1	2	3	4	5	6	7	8	9	10	11	12	13	14	15	16	17	18	19	
8																	0	#ДЕЛ/0!	
12																	0	#ДЕЛ/0!	
16		10												5			15	33	
20		6												11			17	65	
24		2															2	0	
28		2															2	0	
32		8															8	0	
36		7															7	0	
40																	0	#ДЕЛ/0!	
44																	0	#ДЕЛ/0!	
48																	0	#ДЕЛ/0!	
52																	0	#ДЕЛ/0!	
56																	0	#ДЕЛ/0!	
60																	0	#ДЕЛ/0!	
64																	0	#ДЕЛ/0!	
68																	0	#ДЕЛ/0!	
72																	0	#ДЕЛ/0!	
Итого, кол. дер.	0	35	0	0	0	0	0	0	0	0	0	0	0	16	0	0	0	51	31
Итого, %	0	69	0	0	0	0	0	0	0	0	0	0	31	0	0	0			

Примечание: НЗ - незаселенное, З - заселенное, О - отработанное вредителями.

Таблица объемов

порода	Е	I	II	III	IV		V		VI			Ветровал, бурелом			Аварийные деревья			
					НЗ	З	НЗ	З	НЗ	З	О	НЗ	З	О	НЗ	З	О	
5 разряд																		
0,023	8	0	0	0	0	0	0	0	0	0	0	0	0	0	0	0	0	0
0,054	12	0	16	0	0	0	0	3	0	0	4	0	0	0	0	0	0	0
0,139	16	0	18	5	0	3	0	6	0	3	5	6	7	46	0	0	0	0
0,27	20	0	64	22	0	0	0	3	0	0	0	3	5	28	0	0	0	0
0,4	24	0	23	2	0	0	0	25	0	0	0	0	6	0	0	0	0	0
0,62	28	0	5	4	0	0	0	0	0	0	0	0	3	2	0	0	0	0
0,899	32	0	12	0	0	0	0	0	0	0	0	0	2	2	0	0	0	0
1,201	36	0	5	0	0	5	0	6	0	0	0	0	2	0	0	0	0	0
1,542	40	0	0	0	0	0	0	0	0	2	0	0	0	2	0	0	0	0
1,921	44	0	7	0	0	0	0	2	0	0	0	0	0	0	0	0	0	0
2,295	48	0	2	0	0	0	0	0	0	0	0	0	0	0	0	0	0	0
2,748	52	0	0	0	0	0	0	0	0	0	0	0	0	0	0	0	0	0
3,243	56	0	0	0	0	0	0	0	0	0	0	0	0	0	0	0	0	0
3,788	60	0	0	0	0	0	0	0	0	0	0	0	0	0	0	0	0	0
4,325	64	0	0	0	0	0	0	0	0	0	0	0	0	0	0	0	0	0
4,9	68	0	0	0	0	0	0	0	0	0	0	0	0	0	0	0	0	0
5,511	72	0	0	0	0	0	0	0	0	0	0	0	0	0	0	0	0	0
ИТОГО В ШТ		0	152	33	0	8	0	45	0	5	9	9	25	80	0	0	0	Итого
	8	0	0	0	0	0	0	0	0	0	0	0	0	0	0	0	0	366
	12	0	0,864	0	0	0	0	0,162	0	0	0,216	0	0	0	0	0	0	
	16	0	2,502	0,695	0	0,417	0	0,834	0	0,417	0,695	0,834	0,973	6,394	0	0	0	
	20	0	17,28	5,94	0	0	0	0,81	0	0	0	0,81	1,35	7,56	0	0	0	
	24	0	9,2	0,8	0	0	0	10	0	0	0	0	2,4	0	0	0	0	
	28	0	3,1	2,48	0	0	0	0	0	0	0	0	1,86	1,24	0	0	0	
	32	0	10,788	0	0	0	0	0	0	0	0	0	1,798	1,798	0	0	0	
	36	0	6,005	0	0	6,005	0	7,206	0	0	0	0	2,402	0	0	0	0	
	40	0	0	0	0	0	0	0	0	3,084	0	0	0	3,084	0	0	0	
	44	0	13,447	0	0	0	0	3,842	0	0	0	0	0	0	0	0	0	
	48	0	4,59	0	0	0	0	0	0	0	0	0	0	0	0	0	0	
	52	0	0	0	0	0	0	0	0	0	0	0	0	0	0	0	0	
	56	0	0	0	0	0	0	0	0	0	0	0	0	0	0	0	0	
	60	0	0	0	0	0	0	0	0	0	0	0	0	0	0	0	0	
	64	0	0	0	0	0	0	0	0	0	0	0	0	0	0	0	0	
	68	0	0	0	0	0	0	0	0	0	0	0	0	0	0	0	0	
	72	0	0	0	0	0	0	0	0	0	0	0	0	0	0	0	0	Итого
Итого:		0,0	67,8	9,9	0,0	6,4	0,0	22,9	0,0	3,5	0,9	1,6	10,8	20,1	0,0	0,0	0,0	143,9
Итого и %		0%	47%	7%	0%	4%	0%	16%	0%	2%	1%	1%	7%	14%	0%	0%	0%	100%
СКС	3,40																	

порода	П	I	II	III	IV		V		VI			Ветровал, бурелом			Аварийные деревья			
					НЗ	З	НЗ	З	НЗ	З	О	НЗ	З	О	НЗ	З	О	
3 разряд																		
0,026	8	0	0	0	0	0	0	0	0	0	0	0	0	0	0	0	0	0
0,07	12	0	0	0	0	0	0	0	0	0	0	0	0	5	0	0	0	0
0,14	16	0	15	17	0	25	0	0	0	13	17	0	0	10	0	0	0	0
0,26	20	0	16	135	0	29	0	26	0	0	15	0	0	16	0	0	0	0
0,399	24	0	0	20	0	31	0	14	0	0	32	0	0	0	0	0	0	0
0,581	28	0	0	10	0	0	0	0	0	0	0	0	0	0	0	0	0	0
0,789	32	0	0	0	0	0	0	0	0	0	0	0	0	0	0	0	0	0
1,026	36	0	0	0	0	0	0	0	0	0	0	0	0	0	0	0	0	0
1,255	40	0	0	0	0	0	0	0	0	0	0	0	0	0	0	0	0	0
1,55	44	0	0	0	0	0	0	0	0	0	0	0	0	0	0	0	0	0
1,82	48	0	0	0	0	0	0	0	0	0	0	0	0	0	0	0	0	0
2,34	52	0	0	0	0	0	0	0	0	0	0	0	0	0	0	0	0	0
2,763	56	0	0	0	0	0	0	0	0	0	0	0	0	0	0	0	0	0
3,23	60	0	0	0	0	0	0	0	0	0	0	0	0	0	0	0	0	0
3,701	64	0	0	0	0	0	0	0	0	0	0	0	0	0	0	0	0	0
4,194	68	0	0	0	0	0	0	0	0	0	0	0	0	0	0	0	0	0
4,717	72	0	0	0	0	0	0	0	0	0	0	0	0	0	0	0	0	0
ИТОГО В ШТ		0	31	182	0	85	0	40	0	13	64	0	0	31	0	0	0	Итого
	8	0	0	0	0	0	0	0	0	0	0	0	0	0	0	0	0	446
	12	0	0	0	0	0	0	0	0	0	0	0	0	0,35	0	0	0	

	16	0	2,1	2,38	0	3,5	0	0	0	1,82	2,38	0	0	1,4	0	0	0
	20	0	4,16	35,1	0	7,54	0	6,76	0	0	3,9	0	0	4,16	0	0	0
	24	0	0	7,98	0	12,369	0	5,586	0	0	12,768	0	0	0	0	0	0
	28	0	0	5,81	0	0	0	0	0	0	0	0	0	0	0	0	0
	32	0	0	0	0	0	0	0	0	0	0	0	0	0	0	0	0
	36	0	0	0	0	0	0	0	0	0	0	0	0	0	0	0	0
	40	0	0	0	0	0	0	0	0	0	0	0	0	0	0	0	0
	44	0	0	0	0	0	0	0	0	0	0	0	0	0	0	0	0
	48	0	0	0	0	0	0	0	0	0	0	0	0	0	0	0	0
	52	0	0	0	0	0	0	0	0	0	0	0	0	0	0	0	0
	56	0	0	0	0	0	0	0	0	0	0	0	0	0	0	0	0
	60	0	0	0	0	0	0	0	0	0	0	0	0	0	0	0	0
	64	0	0	0	0	0	0	0	0	0	0	0	0	0	0	0	0
	68	0	0	0	0	0	0	0	0	0	0	0	0	0	0	0	0
	72	0	0	0	0	0	0	0	0	0	0	0	0	0	0	0	0
ИТОГО:		0,0	6,3	51,3	0,0	23,4	0,0	12,3	0,0	1,8	19,0	0,0	0,0	5,9	0,0	0,0	0,0
ИТОГО И %		0%	5%	43%	0%	19%	0%	10%	0%	2%	16%	0%	0%	5%	0%	0%	0%
СКС		3,79															

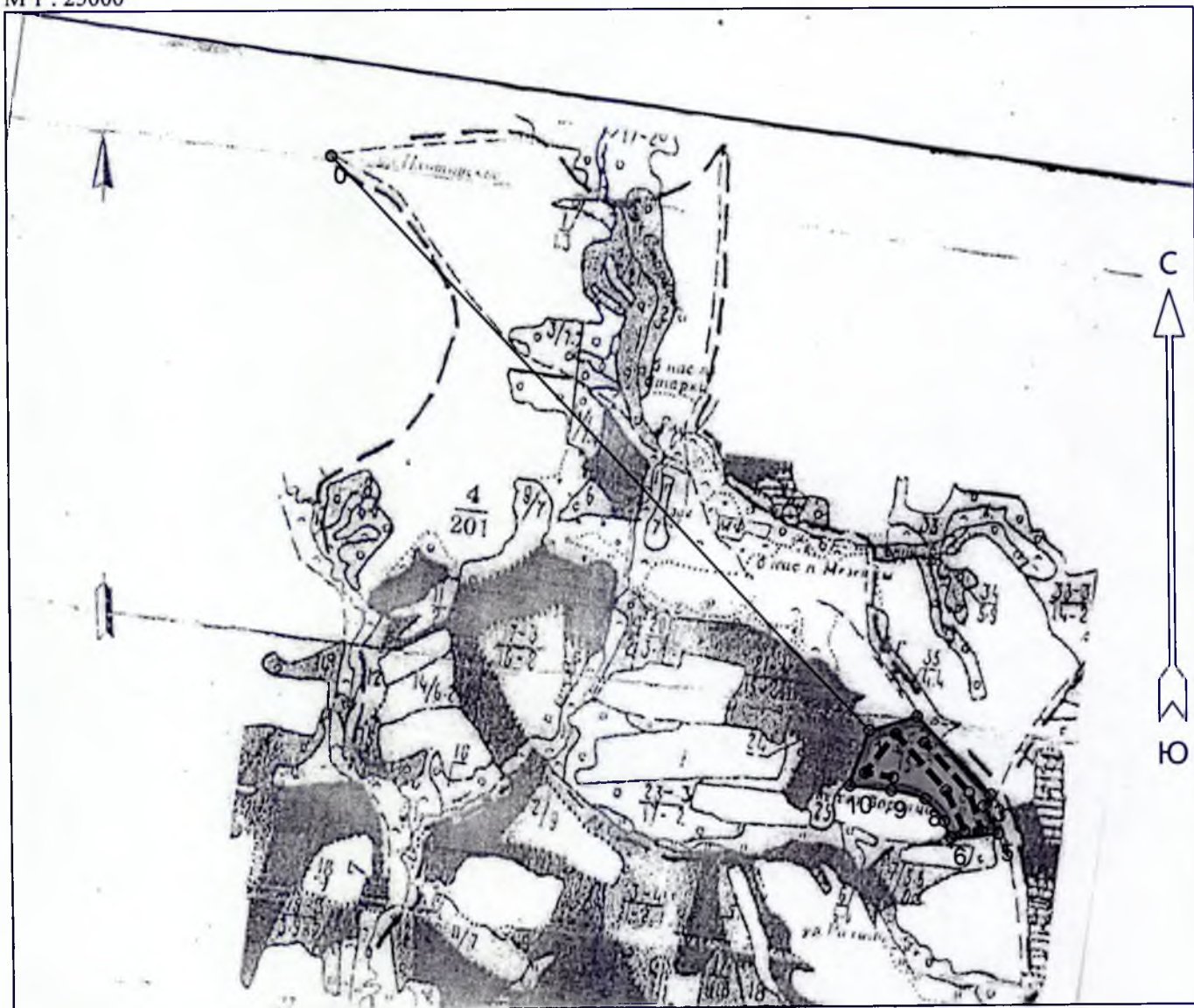
ИТОГО
120,1

порода	С	I	II	III	IV		V		VI			Ветровал, бурелом			Аварийные деревья		
					НЗ	З	НЗ	З	НЗ	З	О	НЗ	З	О	НЗ	З	О
5 разряд																	
0,028	8	0	0	0	0	0	0	0	0	0	0	0	0	0	0	0	0
0,078	12	0	0	0	0	0	0	0	0	0	0	0	0	0	0	0	0
0,16	16	0	10	0	0	0	0	0	0	0	0	0	0	5	0	0	0
0,276	20	0	6	0	0	0	0	0	0	0	0	0	0	11	0	0	0
0,426	24	0	2	0	0	0	0	0	0	0	0	0	0	0	0	0	0
0,61	28	0	2	0	0	0	0	0	0	0	0	0	0	0	0	0	0
0,827	32	0	8	0	0	0	0	0	0	0	0	0	0	0	0	0	0
1,075	36	0	7	0	0	0	0	0	0	0	0	0	0	0	0	0	0
1,355	40	0	0	0	0	0	0	0	0	0	0	0	0	0	0	0	0
1,664	44	0	0	0	0	0	0	0	0	0	0	0	0	0	0	0	0
2,003	48	0	0	0	0	0	0	0	0	0	0	0	0	0	0	0	0
2,371	52	0	0	0	0	0	0	0	0	0	0	0	0	0	0	0	0
2,766	56	0	0	0	0	0	0	0	0	0	0	0	0	0	0	0	0
3,19	60	0	0	0	0	0	0	0	0	0	0	0	0	0	0	0	0
3,641	64	0	0	0	0	0	0	0	0	0	0	0	0	0	0	0	0
4,12	68	0	0	0	0	0	0	0	0	0	0	0	0	0	0	0	0
4,626	72	0	0	0	0	0	0	0	0	0	0	0	0	0	0	0	0
ИТОГО В ШТ		0	35	0	0	0	0	0	0	0	0	0	0	16	0	0	0
		51															
	8	0	0	0	0	0	0	0	0	0	0	0	0	0	0	0	0
	12	0	0	0	0	0	0	0	0	0	0	0	0	0	0	0	0
	16	0	1,6	0	0	0	0	0	0	0	0	0	0	0,8	0	0	0
	20	0	1,656	0	0	0	0	0	0	0	0	0	0	3,036	0	0	0
	24	0	0,852	0	0	0	0	0	0	0	0	0	0	0	0	0	0
	28	0	1,22	0	0	0	0	0	0	0	0	0	0	0	0	0	0
	32	0	6,616	0	0	0	0	0	0	0	0	0	0	0	0	0	0
	36	0	7,525	0	0	0	0	0	0	0	0	0	0	0	0	0	0
	40	0	0	0	0	0	0	0	0	0	0	0	0	0	0	0	0
	44	0	0	0	0	0	0	0	0	0	0	0	0	0	0	0	0
	48	0	0	0	0	0	0	0	0	0	0	0	0	0	0	0	0
	52	0	0	0	0	0	0	0	0	0	0	0	0	0	0	0	0
	56	0	0	0	0	0	0	0	0	0	0	0	0	0	0	0	0
	60	0	0	0	0	0	0	0	0	0	0	0	0	0	0	0	0
	64	0	0	0	0	0	0	0	0	0	0	0	0	0	0	0	0
	68	0	0	0	0	0	0	0	0	0	0	0	0	0	0	0	0
	72	0	0	0	0	0	0	0	0	0	0	0	0	0	0	0	0
ИТОГО:		0,0	19,5	0,0	0,0	0,0	0,0	0,0	0,0	0,0	0,0	0,0	0,0	3,8	0,0	0,0	0,0
ИТОГО И %		0%	84%	0%	0%	0%	0%	0%	0%	0%	0%	0%	0%	16%	0%	0%	0%
СКС		2,49															

ИТОГО
23,3

Абрис участка

М 1 : 25000



№ выдела	Ленты (круговые площадки) перечёта				
	№ ленты (площадки)	Длина, м	Ширина, м	Радиус, м	Площадь, га
26	1	1200	10.0		1,2

Номера точек	Координаты		Румбы линий	Длина, м
	Широта	Долгота		
0 - 1	58° 17' 41.568"	55° 23' 48.876"	ЮВ 42° 48'	2967.0
1 - 2	58° 16' 31.169"	55° 25' 52.929"	СВ 73° 52'	187.2
2 - 3	58° 16' 32.852"	55° 26' 03.994"	ЮВ 42° 38'	405.2
3 - 4	58° 16' 23.211"	55° 26' 20.884"	ЮЗ 33° 41'	51.2
4 - 5	58° 16' 21.833"	55° 26' 19.137"	ЮВ 28° 37'	118.6
5 - 6	58° 16' 18.467"	55° 26' 22.631"	ЮЗ 85° 29'	180.4
6 - 7	58° 16' 18.007"	55° 26' 11.566"	СЗ 21° 02'	65.9
7 - 8	58° 16' 19.997"	55° 26' 10.111"	СЗ 39° 49'	110.9
8 - 9	58° 16' 22.752"	55° 26' 05.742"	СЗ 75° 28'	132.0
9 - 10	58° 16' 23.823"	55° 25' 57.879"	СЗ 83° 05'	157.3
10 - 1	58° 16' 24.435"	55° 25' 48.269"	СВ 19° 59'	221.6

Условные обозначения	
Линия перечёта	-----

Исполнитель работ по проведению лесопатологического обследования:

ФИО Стихин А.С. _____ Подпись _____

Дата составления документа 19.07.2017 Телефон 8(342)2808599 _____

