

УТВЕРЖДЕН:
приказом Министерства
природных ресурсов,
лесного хозяйства и экологии
Пермского края
от 16. 11. 2017 № СЭД-30-01-02- 1743

Акт
лесопатологического обследования № 784

лесных насаждений Закамского лесничества (лесопарка)
Пермского края
(субъект Российской Федерации)

Способ лесопатологического обследования: 1. Визуальный
2. Инструментальный

Место проведения

Участковое лесничество	Урочище (дача)	Квартал (кварталы)	Выдел (выделы)	Площадь, га
Григорьевское	АОЗТ "Григорьевское"	4	8	6,6

Лесопатологическое обследование проведено на общей площади 6,6 га.

2. Инструментальное обследование лесного участка.*

2.1. Фактическая таксационная характеристика лесного насаждения соответствует (не соответствует) (нужное подчеркнуть) таксационному описанию. Причины несоответствия:

Ведомость лесных участков с выявленными несоответствиями таксационным описаниям приведена в приложении 1 к Акту.

2.2. Состояние насаждений: **с нарушенной устойчивостью**
с утраченной устойчивостью

причины повреждения:

ветровал, короед-типограф, усач пихтовый черный большой

Заселено (отработано) стволовыми вредителями:

Вид вредителя	Порода	Встречаемость (% заселённых деревьев)	Степень заселения лесного насаждения (слабая, средняя, сильная)
короед-типограф	Е	(18)	
усач пихтовый черный большой	Е, П	47	сильная

Повреждено огнём:

Вид пожара	Порода	Состояние корневых лап		Состояние корневой шейки		Подсушивание луба	
		процент повреждённых огнём корней	процент деревьев с данным повреждением	ожог корневой шейки по окружности (1/4; 2/4; 3/4; более 3/4)	процент деревьев с данным повреждением	по окружности (1/4; 2/4; 3/4; более 3/4)	процент деревьев с данным повреждением

Поражено болезнями:

Вид болезни	Порода	Встречаемость (% поражённых деревьев)	Степень поражения лесного насаждения (слабая, средняя, сильная)

2.3. Выборке подлежит 100 % деревьев,

в том числе:

ослабленных 32 % (причины назначения) Снижение полноты ниже минимально допустимых значений ;

сильно ослабленных 3 % (причины назначения) Снижение полноты ниже минимально допустимых значений

усыхающих 19 % (причины назначения) Усач пихтовый черный большой ;

свежего сухостоя 28 %,

в том числе: свежего ветровала 27 %;

свежего бурелома _____ %;

старого сухостоя 18 %;

в том числе: старого ветровала 10 %;

старого бурелома _____ %;

аварийных _____ %.

2.4. Полнота лесного насаждения после уборки деревьев, подлежащих рубке, составит 0 .
Критическая полнота для данной категории лесных насаждений составляет 0,5 .

ЗАКЛЮЧЕНИЕ

С целью предотвращения негативных процессов или снижения ущерба от их воздействия назначено:

Участковое лесничество	Урочище (дача)	Квартал	Выдел	Площадь выдела, га	Вид мероприятия	Площадь мероприятия, га	Порода	Запас на выдел, куб. м	Крайние сроки проведения
Григорьевское	АОЗТ "Григорьевское"	4	8	6,6	ССР	6,6	Е, П, Б	1518	2018 г.

Ведомость перечета деревьев, назначенных в рубку, и абрис лесного участка прилагаются (приложение 2 и 3 к Акту).

Меры по обеспечению возобновления:

сохранение подроста при проведении рубки.

Мероприятия, необходимые для предупреждения повреждения или поражения смежных насаждений: соблюдение пункта 41 приказа Минприроды России от 12.09.2016 г. № 470.

Сведения для расчёта степени повреждения:

год образования старого сухостоя 2015 - 2016 ;

основная причина повреждения древесины Ветровал .

Дата проведения обследований 19.07.2017 г. .

Исполнитель работ по проведению лесопатологического обследования:

Должность инженер-лесопатолог 1 категории филиала ФБУ "Рослесозащита"- "ЦЗЛ Пермского края"

Ф.И.О. Стихин А.С. Подпись 

* Раздел включается в акт в случае проведения лесопатологического обследования инструментальным способом.

Ведомость перечета деревьев назначенных в рубку

ВРЕМЕННАЯ ПРОБНАЯ ПЛОЩАДЬ № 1

Субъект Российской Федерации Пермский край .
Лесничество (лесопарк) Закамское .
Участковое лесничество Григорьевское .
Урочище (лесная дача) АОЗТ "Григорьевское" .
Квартал 4 ; Выдел 8 ; Площадь 6,6 га.
Номер очага вредных организмов _____ .
Размер пробной площади 0,56 га.
Таксационная характеристика:
тип леса ЕЗМ / В2 ; состав 7Е2П1Б ; возраст 60 ;
бонитет 2 ; полнота 0,7 ;
запас на га. 230 ; возобновление 8Е2П (20) 2,0 м., 3,0 т.шт./га.

Время и причина ослабления лесного насаждения :
ветровал, короед-типограф, усач пихтовый черный большой.

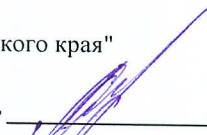
Тип очага вредных организмов: эпизодический, хронический (подчеркнуть).

Фаза развития очага вредных организмов: начальная, нарастания численности, собственно вспышка, кризис (подчеркнуть).

Состояние лесного насаждения, намечаемые мероприятия:
СКС 3.79, сплошная санитарная рубка.

Исполнитель работ по проведению лесопатологических обследований:

Должность: инженер-лесопатолог I категории филиала ФБУ "Рослесозащита"- "ЦЗЛ Пермского края"

ФИО Стихин А.С. Подпись 
Дата составления документа 19.07.2017 г. Телефон 8 (342) 2808599

Порода: Б

Ступени толщины, см	Количество деревьев по категориям состояния, шт.																Всего деревьев по ступеням	
	I	II	III	IV		V		VI			ветровал, бурелом			аварийные деревья			шт.	в т.ч. подлежат рубке, %
				НЗ	З	НЗ	З	НЗ	З	О	НЗ	З	О	НЗ	З	О		
1	2	3	4	5	6	7	8	9	10	11	12	13	14	15	16	17	18	19
8																	0	#ДЕЛ/0!
12																	0	#ДЕЛ/0!
16		13															13	0
20		7															7	0
24		5															5	0
28		4															4	0
32																	0	#ДЕЛ/0!
36		3															3	0
40																	0	#ДЕЛ/0!
44																	0	#ДЕЛ/0!
48																	0	#ДЕЛ/0!
52																	0	#ДЕЛ/0!
56																	0	#ДЕЛ/0!
60																	0	#ДЕЛ/0!
64																	0	#ДЕЛ/0!
68																	0	#ДЕЛ/0!
72																	0	#ДЕЛ/0!
Итого, кол. дер.	0	32	0	0	0	0	0	0	0	0	0	0	0	0	0	0	32	0
Итого, %	0	100	0	0	0	0	0	0	0	0	0	0	0	0	0	0		

Примечание: НЗ - незаселенное, З - заселенное, О - отработанное вредителями.

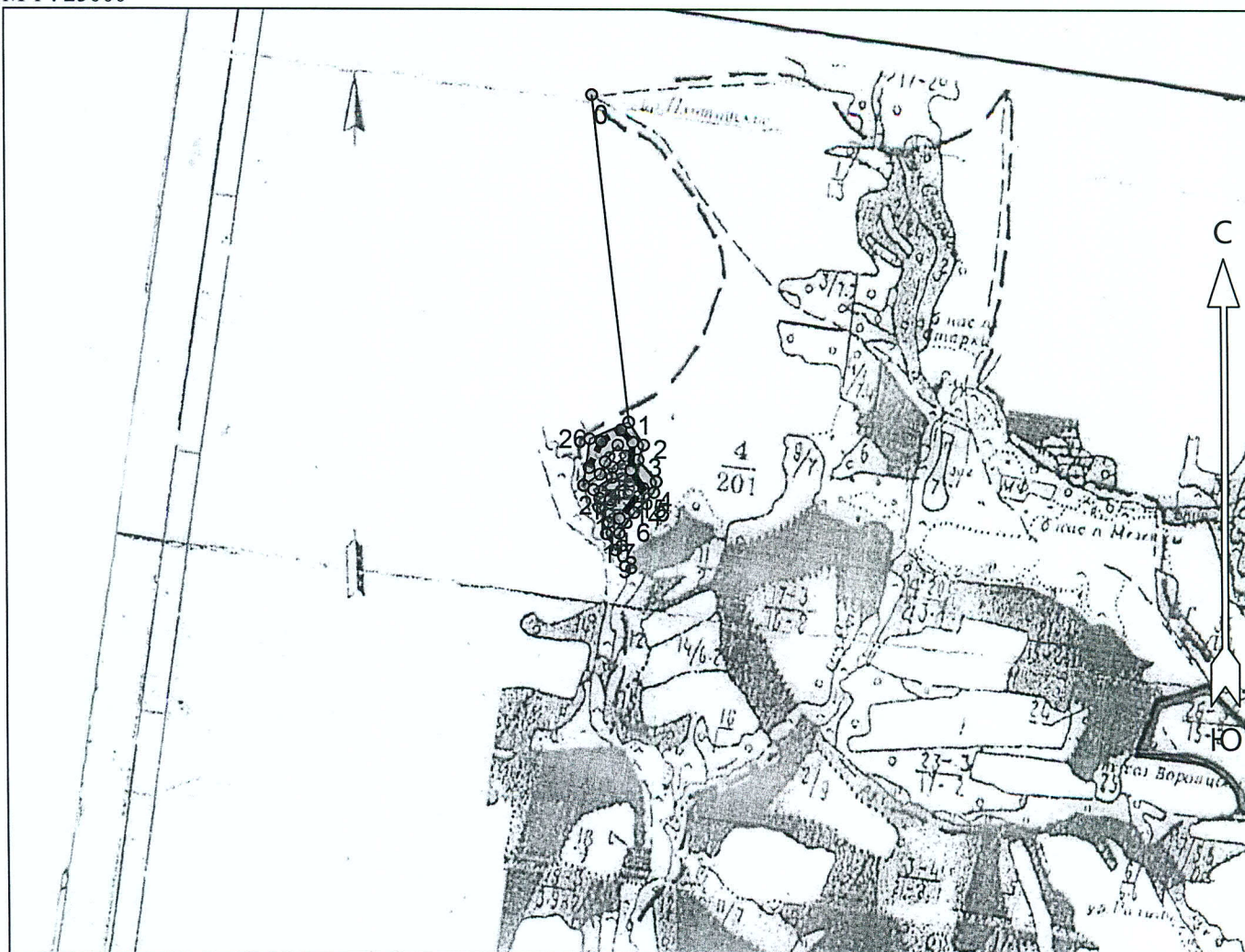
	10	0	2,015	0	0	2,945	0	0,465	0	0	0	0	0	0	0	0	0	0
	20	0	1,68	0	0	1,68	0	0	0	0	0	0	0	0	0	0	0	0
	24	0	3,185	2,73	0	3,64	0	0	0	0	0	0	0	0	0	0	0	
	28	0	0	0	0	0	0	0	0	0	0	0	0	0	0	0	0	
	32	0	0	0	0	3,616	0	0	0	0	0	0	0	0	0	0	0	
	36	0	0	0	0	3,573	0	0	0	0	0	0	0	0	0	0	0	
	40	0	0	0	0	0	0	0	0	0	0	0	0	0	0	0	0	
	44	0	0	0	0	0	0	0	0	0	0	0	0	0	0	0	0	
	48	0	0	0	0	0	0	0	0	0	0	0	0	0	0	0	0	
	52	0	0	0	0	0	0	0	0	0	0	0	0	0	0	0	0	
	56	0	0	0	0	0	0	0	0	0	0	0	0	0	0	0	0	
	60	0	0	0	0	0	0	0	0	0	0	0	0	0	0	0	0	
	64	0	0	0	0	0	0	0	0	0	0	0	0	0	0	0	0	
	68	0	0	0	0	0	0	0	0	0	0	0	0	0	0	0	0	
	72	0	0	0	0	0	0	0	0	0	0	0	0	0	0	0	0	
итого:		0,0	6,9	2,7	0,0	15,5	0,0	0,5	0,0	0,0	0,0	0,0	0,0	0,0	0,0	0,0	0,0	25,5
итого и %		0%	27%	11%	0%	61%	0%	2%	0%	0%	0%	0%	0%	0%	0%	0%	0%	100%
СКС		3,37																

порода	Б	I	II	III	IV		V		VI			Ветровал, бурелом			Аварийные деревья			
					НЗ	З	НЗ	З	НЗ	З	О	НЗ	З	О	НЗ	З	О	
3 разряд																		
0,03	8	0	0	0	0	0	0	0	0	0	0	0	0	0	0	0	0	0
0,08	12	0	0	0	0	0	0	0	0	0	0	0	0	0	0	0	0	0
0,17	16	0	13	0	0	0	0	0	0	0	0	0	0	0	0	0	0	0
0,29	20	0	7	0	0	0	0	0	0	0	0	0	0	0	0	0	0	0
0,43	24	0	5	0	0	0	0	0	0	0	0	0	0	0	0	0	0	0
0,62	28	0	4	0	0	0	0	0	0	0	0	0	0	0	0	0	0	0
0,84	32	0	0	0	0	0	0	0	0	0	0	0	0	0	0	0	0	0
1,1	36	0	3	0	0	0	0	0	0	0	0	0	0	0	0	0	0	0
1,41	40	0	0	0	0	0	0	0	0	0	0	0	0	0	0	0	0	0
1,74	44	0	0	0	0	0	0	0	0	0	0	0	0	0	0	0	0	0
2,18	48	0	0	0	0	0	0	0	0	0	0	0	0	0	0	0	0	0
2,65	52	0	0	0	0	0	0	0	0	0	0	0	0	0	0	0	0	0
3,18	56	0	0	0	0	0	0	0	0	0	0	0	0	0	0	0	0	0
3,65	60	0	0	0	0	0	0	0	0	0	0	0	0	0	0	0	0	0
4,209	64	0	0	0	0	0	0	0	0	0	0	0	0	0	0	0	0	0
4,816	68	0	0	0	0	0	0	0	0	0	0	0	0	0	0	0	0	0
5,435	72	0	0	0	0	0	0	0	0	0	0	0	0	0	0	0	0	0
ИТОГО В ШТ		0	32	0	0	0	0	0	0	0	0	0	0	0	0	0	0	0
		8	0	0	0	0	0	0	0	0	0	0	0	0	0	0	0	0
		12	0	0	0	0	0	0	0	0	0	0	0	0	0	0	0	0
		16	0	2,21	0	0	0	0	0	0	0	0	0	0	0	0	0	0
		20	0	2,03	0	0	0	0	0	0	0	0	0	0	0	0	0	0
		24	0	2,15	0	0	0	0	0	0	0	0	0	0	0	0	0	0
		28	0	2,48	0	0	0	0	0	0	0	0	0	0	0	0	0	0
		32	0	0	0	0	0	0	0	0	0	0	0	0	0	0	0	0
		36	0	3,3	0	0	0	0	0	0	0	0	0	0	0	0	0	0
		40	0	0	0	0	0	0	0	0	0	0	0	0	0	0	0	0
		44	0	0	0	0	0	0	0	0	0	0	0	0	0	0	0	0
		48	0	0	0	0	0	0	0	0	0	0	0	0	0	0	0	0
		52	0	0	0	0	0	0	0	0	0	0	0	0	0	0	0	0
		56	0	0	0	0	0	0	0	0	0	0	0	0	0	0	0	0
		60	0	0	0	0	0	0	0	0	0	0	0	0	0	0	0	0
		64	0	0	0	0	0	0	0	0	0	0	0	0	0	0	0	0
		68	0	0	0	0	0	0	0	0	0	0	0	0	0	0	0	0
		72	0	0	0	0	0	0	0	0	0	0	0	0	0	0	0	0
ИТОГО:		0,0	12,2	0,0	0,0	0,0	0,0	0,0	0,0	0,0	0,0	0,0	0,0	0,0	0,0	0,0	0,0	12,2
ИТОГО И %		0%	100%	0%	0%	0%	0%	0%	0%	0%	0%	0%	0%	0%	0%	0%	0%	100%
СКС		2,00																

Общий объем на ВПП 128,0 куб.м.

Абрис участка

М 1 : 25000



№ выдела	Ленты (круговые площадки) перечёта				
	№ ленты (площадки)	Длина, м	Ширина, м	Радиус, м	Площадь, га
8	1	560	10.0		0,56

Номера точек	Координаты		Румбы линий	Длина, м	15 - 16	16 - 17	17 - 18	18 - 19	19 - 20	20 - 21	21 - 22	22 - 23	23 - 24	24 - 25	25 - 26	26 - 1
	Широта	Долгота														
0 - 1	58° 17' 42.008"	55° 23' 48.589"	ЮВ 6° 01'	1196.1	58° 16' 55.837"	55° 23' 59.544"	СЗ 60° 16'	55.2								
1 - 2	58° 17' 03.542"	55° 23' 56.313"	ЮВ 32° 50'	98.6	58° 16' 56.721"	55° 23' 56.598"	ЮЗ 60° 52'	126.4								
2 - 3	58° 17' 00.862"	55° 23' 59.605"	ЮЗ 20° 19'	56.3	58° 16' 54.73"	55° 23' 49.802"	СЗ 35° 22'	37.2								
3 - 4	58° 16' 59.155"	55° 23' 58.402"	ЮВ 39° 31'	101.4	58° 16' 55.71"	55° 23' 48.479"	СВ 56° 30'	79.7								
4 - 5	58° 16' 56.627"	55° 24' 02.371"	ЮЗ 12° 59'	39.1	58° 16' 57.132"	55° 23' 52.568"	СВ 4° 38'	36.3								
5 - 6	58° 16' 55.394"	55° 24' 01.83"	ЮЗ 45° 00'	100.9	58° 16' 58.302"	55° 23' 52.749"	СВ 50° 05'	62.4								
6 - 7	58° 16' 53.087"	55° 23' 57.44"	ЮЗ 36° 15'	90.9	58° 16' 59.598"	55° 23' 55.696"	СЗ 36° 52'	48.9								
7 - 8	58° 16' 50.716"	55° 23' 54.132"	ЮВ 11° 04'	45.8	58° 17' 00.862"	55° 23' 53.891"	ЮЗ 37° 37'	75.3								
8 - 9	58° 16' 49.262"	55° 23' 54.673"	ЮЗ 55° 11'	27.4	58° 16' 58.934"	55° 23' 51.065"	ЮЗ 22° 26'	48.6								
9 - 10	58° 16' 48.757"	55° 23' 53.29"	СЗ 29° 32'	67.4	58° 16' 57.48"	55° 23' 49.922"	ЮЗ 56° 45'	71.3								
10 - 11	58° 16' 50.653"	55° 23' 51.245"	СВ 12° 05'	42.0	58° 16' 56.216"	55° 23' 46.254"	СВ 7° 42'	167.7								
11 - 12	58° 16' 51.981"	55° 23' 51.787"	СЗ 33° 13'	64.2	58° 17' 01.589"	55° 23' 47.637"	СВ 66° 49'	153.4								
12 - 13	58° 16' 53.719"	55° 23' 49.622"	СВ 57° 16'	48.8												
13 - 14	58° 16' 54.572"	55° 23' 52.147"	СВ 83° 29'	103.3												
14 - 15	58° 16' 54.952"	55° 23' 58.462"	СВ 32° 44'	32.5												

Условные обозначения	
Линия перечёта	— — — — —

Исполнитель работ по проведению лесопатологического обследования:

ФИО Стихин А.С. _____ Подпись _____

Дата составления документа 19.07.2017 Телефон 8(342)2808599 _____

Таксационное описание

Закамское лесничество, Григорьевское участковое лесничество (АОЗТ «Григорьевское»)
 Категория защиты: эксплуатационные леса

Квартал: 4

Состав, :Эл:В:Д:К:Г:Б:Тип:П:Запас сырораств.:К:Запас на выделе, м3
 :Н в:Пло-: подрост, :Я:ле:о:В:и:л:р:о:леса:о:леса,м3
 :Оы:шадь, : подлесок, :р:е:с:з:н:а:н:н:л:л:л:
 :м д.: почва, :У:м:а:р:с:м:в:и:и:тип:н:На: :В т.ч.о: :Хозяйственные:
 :е:е:га: рельеф, :с:е:а:о:е:о:т:лесор.:о: :Общий: по :в:Сухо: Ре-:ест.: :распоряжения:
 :р л: : особенности :н:с:т:т:з:з:е:услов.:т:га:на: :сост.:а:стоя: дин:воз.:Общий:Лик-:
 :а: : выдела :н:т: :та:р:р:т: :а: :выдел:пород:р: : : :вида:

8	6,6	7Е2П1В	1 Е 19 П	60	19	22	3	2	2	ЕЭМ В2	,7	230	1518	1062	304	152	Уборка захламл	
подрост: 8Е2П (20) 2,0 м, 3,0 тыс.шт/га																		
9	7,0	6ЕЗС1П+Б	1 Е 18 С	60	18	20	3	2	2	ЕЭМ В2	,8	240	1680	1008	504	168	Проходн.р.2оч. 20%	
подрост: 8Е2П (20) 3,0 м, 4,0 тыс.шт/га																		
10	5,8	6Е4П+Б	1 Е 21 П	90	22	26	5	4	3	ЕТР С3	,6	230	1334	800	1	534	Рубка сохр.пдр	
подрост: 8Е2П (30) 3,0 м, 4,0 тыс.шт/га																		
11	2,0	6СЗЕ1П+Б	1 С 18 Е	55	18	20	3	2	2	СЭМ В2	,8	240	480	288	144	48	Прорежив.2 оч. 20%	
подрост: 10Е (15) 2,0 м, 4,0 тыс.шт/га																		
12	4,1	5БЗС2П	1 Е 19 С	60	19	20	3	2	2	ЕЭМ В2	,8	260	1066	533	320	213	Проходн.р.2оч. 20%	
подрост: 6Е4П (15) 2,0 м, 4,0 тыс.шт/га																		
13	9	5Е2П2Б1ОС	1 Е 10 П Б ОС	30	10	10	2	1	2	ЕЭМ В2	,8	100	90	45	18	18	9	Прорежив.2 оч. 20%
14	6,2	6СЗЕ1Б+П	1 С 19 Е Б	55	16	20	3	2	2	СЭМ	,8	260	1612	967	484	161	Прорежив.2 оч. 20%	
подрост: 10Е (20) 2,0 м, 4,0 тыс.шт/га																		
15	4,0	7Е2С1П	1 Е 20 С	70	20	24	4	1	3	ЕЭМ В2	,7	250	1000	700	1	200	1	Уборка захламл



Копия верна инженер ОЗЛ Кокаровцева Е.А.