

УТВЕРЖДЕН:
приказом Министерства
природных ресурсов,
лесного хозяйства и экологии
Пермского края
от 16. 11. 2017 № СЭД-30-01-02- 1743

Акт
лесопатологического обследования № 783

лесных насаждений Закамского лесничества (лесопарка)
Пермского края
(субъект Российской Федерации)

Способ лесопатологического обследования: 1. Визуальный
2. Инструментальный

Место проведения

Участковое лесничество	Урочище (дача)	Квартал (кварталы)	Выдел (выделы)	Площадь, га
Григорьевское	АОЗТ "Григорьевское"	22	33	22,0

Лесопатологическое обследование проведено на общей площади 22,0 га.

2. Инструментальное обследование лесного участка.*

2.1. Фактическая таксационная характеристика лесного насаждения соответствует (не соответствует) (нужное подчеркнуть) таксационному описанию. Причины несоответствия:

Ведомость лесных участков с выявленными несоответствиями таксационным описаниям приведена в приложении 1 к Акту.

2.2. Состояние насаждений: **с нарушенной устойчивостью**

с утраченной устойчивостью

причины повреждения:

ветровал, короед-типограф, усач пихтовый черный большой

Заселено (отработано) стволовыми вредителями:

Вид вредителя	Порода	Встречаемость (% заселённых деревьев)	Степень заселения лесного насаждения (слабая, средняя, сильная)
короед-типограф	Е	16 (7)	слабая
усач пихтовый черный большой	П	13 (9)	слабая

Повреждено огнём:

Вид пожара	Порода	Состояние корневых лап		Состояние корневой шейки		Подсушивание луба	
		процент повреждённых огнём корней	процент деревьев с данным повреждением	ожог корневой шейки по окружности (1/4; 2/4; 3/4; более 3/4)	процент деревьев с данным повреждением	по окружности (1/4; 2/4; 3/4; более 3/4)	процент деревьев с данным повреждением

Поражено болезнями:

Вид болезни	Порода	Встречаемость (% поражённых деревьев)	Степень поражения лесного насаждения (слабая, средняя, сильная)

2.3. Выборке подлежит 100 % деревьев,

в том числе:

ослабленных 45 % (причины назначения) Снижение полноты ниже минимально допустимых значений ;

сильно ослабленных 7 % (причины назначения) Снижение полноты ниже минимально допустимых значений

усыхающих 7 % (причины назначения) Усач пихтовый черный большой ;

свежего сухостоя 24 %,

в том числе: свежего ветровала 14 %;

свежего бурелома _____ %;

старого сухостоя 17 %;

в том числе: старого ветровала 13 %;

старого бурелома _____ %;

аварийных _____ %.

2.4. Полнота лесного насаждения после уборки деревьев, подлежащих рубке, составит 0 .

Критическая полнота для данной категории лесных насаждений составляет 0,5 .

ЗАКЛЮЧЕНИЕ

С целью предотвращения негативных процессов или снижения ущерба от их воздействия назначено:

Участковое лесничество	Урочище (дача)	Квартал	Выдел	Площадь выдела, га	Вид мероприятия	Площадь мероприятия, га	Порода	Запас на выдел, куб. м	Крайние сроки проведения
Григорьевское	АОЗТ "Григорьевское"	22	33	22,0	ССР	22,0	Е, П, ОС	5060	2018 г.

Ведомость перечета деревьев, назначенных в рубку, и абрис лесного участка прилагаются (приложение 2 и 3 к Акту).

Меры по обеспечению возобновления:

сохранение подроста при проведении рубки.

Мероприятия, необходимые для предупреждения повреждения или поражения смежных насаждений: соблюдение пункта 41 приказа Минприроды России от 12.09.2016 г. № 470.

Сведения для расчёта степени повреждения:

год образования старого сухостоя 2015 - 2016 ;

основная причина повреждения древесины Ветровал .

Дата проведения обследований 19.07.2017 г. .

Исполнитель работ по проведению лесопатологического обследования:

Должность инженер-лесопатолог 1 категории филиала ФБУ "Рослесозащита"- "ЦЗЛ Пермского края"

Ф.И.О. Стихин А.С.

Подпись 

* Раздел включается в акт в случае проведения лесопатологического обследования инструментальным способом.

Ведомость перечета деревьев назначенных в рубку

ВРЕМЕННАЯ ПРОБНАЯ ПЛОЩАДЬ № 1

Субъект Российской Федерации Пермский край .
Лесничество (лесопарк) Закамское .
Участковое лесничество Григорьевское .
Урочище (лесная дача) АОЗТ "Григорьевское" .
Квартал 22 ; Выдел 33 ; Площадь 22,0 га.
Номер очага вредных организмов _____ .
Размер пробной площади 1,78 га.
Таксационная характеристика:
тип леса ЕЗМ / В2 ; состав 5ЕЗП2ОС ; возраст 70 ;
бонитет 2 ; полнота 0,7 ;
запас на га. 230 ; возобновление 6Е4П (20) 2,0 м., 3,0 т.шт./га.

Время и причина ослабления лесного насаждения :
ветровал, короед-типограф, усач пихтовый черный большой.

Тип очага вредных организмов: эпизодический, хронический (подчеркнуть).

Фаза развития очага вредных организмов: начальная, нарастания численности, собственно вспышка, кризис (подчеркнуть).

Состояние лесного насаждения, намечаемые мероприятия:
СКС 3,44, сплошная санитарная рубка.

Исполнитель работ по проведению лесопатологических обследований:

Должность: инженер-лесопатолог 1 категории филиала ФБУ "Рослесозащита"- "ЦЗЛ Пермского края"

ФИО Стихин А.С.

Подпись 

Дата составления документа 19.07.2017 г.

Телефон 8 (342) 2808599

ВЕДОМОСТЬ ПЕРЕЧЕТА ДЕРЕВЬЕВ

Порода: Е

Ступени толщины, см	Количество деревьев по категориям состояния, шт.																Всего деревьев по ступеням	
	I	II	III	IV		V		VI			ветровал, бурелом			аварийные деревья			шт.	в т.ч. подлежат рубке, %
				НЗ	З	НЗ	З	НЗ	З	О	НЗ	З	О	НЗ	З	О		
1	2	3	4	5	6	7	8	9	10	11	12	13	14	15	16	17	18	19
8																	0	#ДЕЛ/0!
12												5	67				72	100
16		22					50					45	68				185	88
20		78		6	22	5	17					34	28				190	59
24		17			6		16					5	7				51	67
28		22	5									8	6				41	34
32		12	6									5					23	22
36		11	6									6					23	26
40		10															10	0
44																	0	#ДЕЛ/0!
48																	0	#ДЕЛ/0!
52																	0	#ДЕЛ/0!
56																	0	#ДЕЛ/0!
60																	0	#ДЕЛ/0!
64																	0	#ДЕЛ/0!
68																	0	#ДЕЛ/0!
72																	0	#ДЕЛ/0!
Итого, кол. дер.	0	172	17	6	28	5	83	0	0	0	0	108	176	0	0	0	595	68
Итого, %	0	29	3	1	5	1	14	0	0	0	0	18	30	0	0	0		

Порода: П

Ступени толщины, см	Количество деревьев по категориям состояния, шт.																Всего деревьев по ступеням	
	I	II	III	IV		V		VI			ветровал, бурелом			аварийные деревья			шт.	в т.ч. подлежат рубке, %
				НЗ	З	НЗ	З	НЗ	З	О	НЗ	З	О	НЗ	З	О		
1	2	3	4	5	6	7	8	9	10	11	12	13	14	15	16	17	18	19
8																	0	#ДЕЛ/0!
12													24				24	100
16		24			12		8			12		15	8				79	70
20		20	4		16		12						16				68	65
24			8		8		8			10			8				42	81
28		15	8		12		3					12	12				62	63
32							2										2	100
36										4		8	4				16	100
40																	0	#ДЕЛ/0!
44																	0	#ДЕЛ/0!
48																	0	#ДЕЛ/0!
52																	0	#ДЕЛ/0!
56																	0	#ДЕЛ/0!
60																	0	#ДЕЛ/0!
64																	0	#ДЕЛ/0!
68																	0	#ДЕЛ/0!
72																	0	#ДЕЛ/0!
Итого, кол. дер.	0	59	20	0	48	0	33	0	0	26	0	35	72	0	0	0	293	73
Итого, %	0	20	7	0	16	0	11	0	0	9	0	12	25	0	0	0		

Порода: ОС

Ступени толщины, см	Количество деревьев по категориям состояния, шт.																Всего деревьев по ступеням	
	I	II	III	IV		V		VI			ветровал, бурелом			аварийные деревья			шт.	в т.ч. подлежат рубке, %
				НЗ	З	НЗ	З	НЗ	З	О	НЗ	З	О	НЗ	З	О		
1	2	3	4	5	6	7	8	9	10	11	12	13	14	15	16	17	18	19
8																	0	#ДЕЛ/0!
12																	0	#ДЕЛ/0!
16																	0	#ДЕЛ/0!
20		28					27										55	49
24		20															20	0
28		25															25	0
32		22															22	0
36		18															18	0
40																	0	#ДЕЛ/0!
44																	0	#ДЕЛ/0!
48																	0	#ДЕЛ/0!
52																	0	#ДЕЛ/0!
56																	0	#ДЕЛ/0!
60																	0	#ДЕЛ/0!
64																	0	#ДЕЛ/0!
68																	0	#ДЕЛ/0!
72																	0	#ДЕЛ/0!
Итого, кол. дер.	0	113	0	0	0	0	27	0	0	0	0	0	0	0	0	0	140	19
Итого, %	0	81	0	0	0	0	19	0	0	0	0	0	0	0	0	0		

Примечание: НЗ - незаселенное, З - заселенное, О - отработанное вредителями.

Таблица объемов

порода	Е	I	II	III	IV		V		VI			Ветровал, бурелом			Аварийные деревья		
					нз	з	нз	з	нз	з	о	нз	з	о	нз	з	о
4 разряд																	
0,025	8	0	0	0	0	0	0	0	0	0	0	0	0	0	0	0	0
0,06	12	0	0	0	0	0	0	0	0	0	0	0	5	67	0	0	0
0,15	16	0	22	0	0	0	0	50	0	0	0	0	45	68	0	0	0
0,29	20	0	78	0	6	22	5	17	0	0	0	0	34	28	0	0	0
0,46	24	0	17	0	0	6	0	16	0	0	0	0	5	7	0	0	0
0,68	28	0	22	5	0	0	0	0	0	0	0	0	8	6	0	0	0
0,94	32	0	12	6	0	0	0	0	0	0	0	0	5	0	0	0	0
1,297	36	0	11	6	0	0	0	0	0	0	0	0	6	0	0	0	0
1,658	40	0	10	0	0	0	0	0	0	0	0	0	0	0	0	0	0
2,063	44	0	0	0	0	0	0	0	0	0	0	0	0	0	0	0	0
2,462	48	0	0	0	0	0	0	0	0	0	0	0	0	0	0	0	0
2,969	52	0	0	0	0	0	0	0	0	0	0	0	0	0	0	0	0
3,463	56	0	0	0	0	0	0	0	0	0	0	0	0	0	0	0	0
4,101	60	0	0	0	0	0	0	0	0	0	0	0	0	0	0	0	0
4,682	64	0	0	0	0	0	0	0	0	0	0	0	0	0	0	0	0
5,303	68	0	0	0	0	0	0	0	0	0	0	0	0	0	0	0	0
5,963	72	0	0	0	0	0	0	0	0	0	0	0	0	0	0	0	0
ИТОГО В ШТ		0	172	17	6	28	5	83	0	0	0	0	108	176	0	0	0
	8	0	0	0	0	0	0	0	0	0	0	0	0	0	0	0	0
	12	0	0	0	0	0	0	0	0	0	0	0	0	0	0	0	0
	16	0	3,3	0	0	0	0	7,5	0	0	0	0	0,3	4,02	0	0	0
	20	0	22,62	0	1,74	6,38	1,45	4,93	0	0	0	0	6,75	10,2	0	0	0
	24	0	7,82	0	0	2,76	0	7,36	0	0	0	0	9,86	8,12	0	0	0
	28	0	14,96	3,4	0	0	0	0	0	0	0	0	2,3	3,22	0	0	0
	32	0	11,28	5,64	0	0	0	0	0	0	0	0	5,44	4,08	0	0	0
	36	0	14,267	7,782	0	0	0	0	0	0	0	0	4,7	0	0	0	0
	40	0	16,58	0	0	0	0	0	0	0	0	0	7,782	0	0	0	0
	44	0	0	0	0	0	0	0	0	0	0	0	0	0	0	0	0
	48	0	0	0	0	0	0	0	0	0	0	0	0	0	0	0	0
	52	0	0	0	0	0	0	0	0	0	0	0	0	0	0	0	0
	56	0	0	0	0	0	0	0	0	0	0	0	0	0	0	0	0
	60	0	0	0	0	0	0	0	0	0	0	0	0	0	0	0	0
	64	0	0	0	0	0	0	0	0	0	0	0	0	0	0	0	0
	68	0	0	0	0	0	0	0	0	0	0	0	0	0	0	0	0
	72	0	0	0	0	0	0	0	0	0	0	0	0	0	0	0	0
ИТОГО:		0,0	90,8	16,8	1,7	9,1	1,5	19,8	0,0	0,0	0,0	0,0	37,1	29,6	0,0	0,0	0,0
ИТОГО И %		0%	44%	8%	1%	4%	1%	10%	0%	0%	0%	0%	18%	14%	0%	0%	0%
СКС	3,47																
Итого																	595
Итого																	206,5
Итого																	100%

порода	П	I	II	III	IV		V		VI			Ветровал, бурелом			Аварийные деревья		
					нз	з	нз	з	нз	з	о	нз	з	о	нз	з	о
1 разряд																	
0,032	8	0	0	0	0	0	0	0	0	0	0	0	0	0	0	0	0
0,08	12	0	0	0	0	0	0	0	0	0	0	0	0	0	0	0	0
0,17	16	0	24	0	0	12	0	8	0	0	12	0	15	8	0	0	0
0,3	20	0	20	4	0	16	0	12	0	0	0	0	0	16	0	0	0
0,48	24	0	0	8	0	8	0	8	0	0	10	0	0	8	0	0	0
0,7	28	0	15	8	0	12	0	3	0	0	0	0	12	12	0	0	0
0,98	32	0	0	0	0	0	0	2	0	0	0	0	0	0	0	0	0
1,27	36	0	0	0	0	0	0	0	0	0	4	0	8	4	0	0	0
1,62	40	0	0	0	0	0	0	0	0	0	0	0	0	0	0	0	0
2,01	44	0	0	0	0	0	0	0	0	0	0	0	0	0	0	0	0
2,44	48	0	0	0	0	0	0	0	0	0	0	0	0	0	0	0	0
2,9	52	0	0	0	0	0	0	0	0	0	0	0	0	0	0	0	0
3,342	56	0	0	0	0	0	0	0	0	0	0	0	0	0	0	0	0
3,89	60	0	0	0	0	0	0	0	0	0	0	0	0	0	0	0	0
4,456	64	0	0	0	0	0	0	0	0	0	0	0	0	0	0	0	0
5,045	68	0	0	0	0	0	0	0	0	0	0	0	0	0	0	0	0
5,672	72	0	0	0	0	0	0	0	0	0	0	0	0	0	0	0	0
ИТОГО В ШТ		0	59	20	0	48	0	33	0	0	26	0	35	72	0	0	0
	8	0	0	0	0	0	0	0	0	0	0	0	0	0	0	0	0
	12	0	0	0	0	0	0	0	0	0	0	0	0	0	0	0	0
Итого																	293
														1,92			

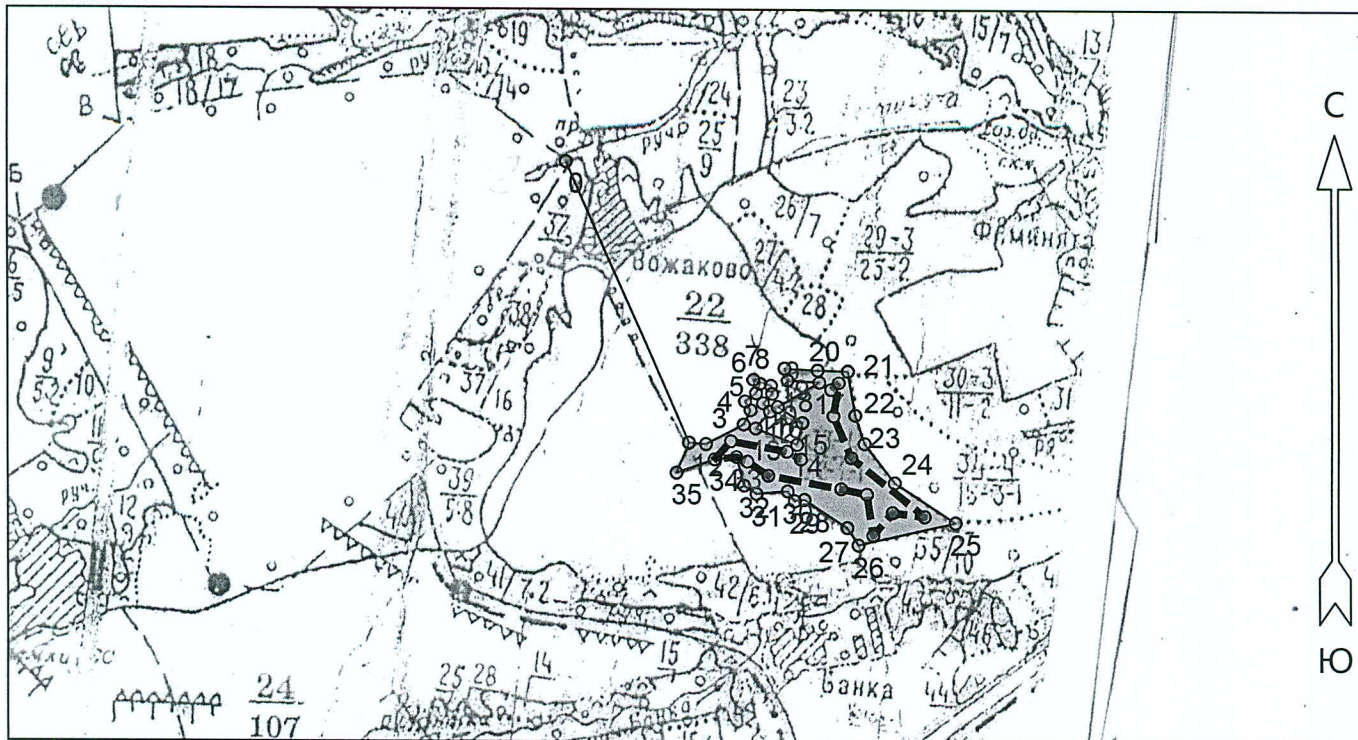
	16	0	4,08	0	0	2,04	0	1,36	0	0	2,04	0	2,55	1,36	0	0	0	
	20	0	6	1,2	0	4,8	0	3,6	0	0	0	0	0	4,8	0	0	0	
	24	0	0	3,84	0	3,84	0	3,84	0	0	4,8	0	0	3,84	0	0	0	
	28	0	10,5	5,6	0	8,4	0	2,1	0	0	0	0	8,4	8,4	0	0	0	
	32	0	0	0	0	0	0	1,96	0	0	0	0	0	0	0	0	0	
	36	0	0	0	0	0	0	0	0	0	5,08	0	10,16	5,08	0	0	0	
	40	0	0	0	0	0	0	0	0	0	0	0	0	0	0	0	0	
	44	0	0	0	0	0	0	0	0	0	0	0	0	0	0	0	0	
	48	0	0	0	0	0	0	0	0	0	0	0	0	0	0	0	0	
	52	0	0	0	0	0	0	0	0	0	0	0	0	0	0	0	0	
	56	0	0	0	0	0	0	0	0	0	0	0	0	0	0	0	0	
	60	0	0	0	0	0	0	0	0	0	0	0	0	0	0	0	0	
	64	0	0	0	0	0	0	0	0	0	0	0	0	0	0	0	0	
	68	0	0	0	0	0	0	0	0	0	0	0	0	0	0	0	0	
	72	0	0	0	0	0	0	0	0	0	0	0	0	0	0	0	0	
Итого:		0,0	20,6	10,6	0,0	19,1	0,0	12,9	0,0	0,0	11,9	0,0	21,1	25,4	0,0	0,0	0,0	Итого
Итого и %		0%	17%	9%	0%	16%	0%	11%	0%	0%	10%	0%	17%	21%	0%	0%	0%	121,6
СКС	4,16																	

порода	ОС	I	II	III	IV		V		VI			Ветровал, бурелом			Аварийные деревья			Итого
					НЗ	З	НЗ	З	НЗ	З	О	НЗ	З	О	НЗ	З	О	
4 разряд																		
0,025	8	0	0	0	0	0	0	0	0	0	0	0	0	0	0	0	0	0
0,07	12	0	0	0	0	0	0	0	0	0	0	0	0	0	0	0	0	0
0,16	16	0	0	0	0	0	0	0	0	0	0	0	0	0	0	0	0	0
0,28	20	0	28	0	0	0	0	27	0	0	0	0	0	0	0	0	0	0
0,45	24	0	20	0	0	0	0	0	0	0	0	0	0	0	0	0	0	0
0,64	28	0	25	0	0	0	0	0	0	0	0	0	0	0	0	0	0	0
0,86	32	0	22	0	0	0	0	0	0	0	0	0	0	0	0	0	0	0
1,16	36	0	18	0	0	0	0	0	0	0	0	0	0	0	0	0	0	0
1,49	40	0	0	0	0	0	0	0	0	0	0	0	0	0	0	0	0	0
1,8	44	0	0	0	0	0	0	0	0	0	0	0	0	0	0	0	0	0
2,15	48	0	0	0	0	0	0	0	0	0	0	0	0	0	0	0	0	0
2,53	52	0	0	0	0	0	0	0	0	0	0	0	0	0	0	0	0	0
3057	56	0	0	0	0	0	0	0	0	0	0	0	0	0	0	0	0	0
3,532	60	0	0	0	0	0	0	0	0	0	0	0	0	0	0	0	0	0
4,038	64	0	0	0	0	0	0	0	0	0	0	0	0	0	0	0	0	0
4,576	68	0	0	0	0	0	0	0	0	0	0	0	0	0	0	0	0	0
	72	0	0	0	0	0	0	0	0	0	0	0	0	0	0	0	0	0
Итого в шт		0	113	0	0	0	0	27	0	0	0	0	0	0	0	0	0	Итого
	8	0	0	0	0	0	0	0	0	0	0	0	0	0	0	0	0	140
	12	0	0	0	0	0	0	0	0	0	0	0	0	0	0	0	0	
	16	0	0	0	0	0	0	0	0	0	0	0	0	0	0	0	0	
	20	0	7,84	0	0	0	0	7,56	0	0	0	0	0	0	0	0	0	
	24	0	9	0	0	0	0	0	0	0	0	0	0	0	0	0	0	
	28	0	16	0	0	0	0	0	0	0	0	0	0	0	0	0	0	
	32	0	18,92	0	0	0	0	0	0	0	0	0	0	0	0	0	0	
	36	0	20,88	0	0	0	0	0	0	0	0	0	0	0	0	0	0	
	40	0	0	0	0	0	0	0	0	0	0	0	0	0	0	0	0	
	44	0	0	0	0	0	0	0	0	0	0	0	0	0	0	0	0	
	48	0	0	0	0	0	0	0	0	0	0	0	0	0	0	0	0	
	52	0	0	0	0	0	0	0	0	0	0	0	0	0	0	0	0	
	56	0	0	0	0	0	0	0	0	0	0	0	0	0	0	0	0	
	60	0	0	0	0	0	0	0	0	0	0	0	0	0	0	0	0	
	64	0	0	0	0	0	0	0	0	0	0	0	0	0	0	0	0	
	68	0	0	0	0	0	0	0	0	0	0	0	0	0	0	0	0	
	72	0	0	0	0	0	0	0	0	0	0	0	0	0	0	0	0	
Итого:		0,0	72,6	0,0	0,0	0,0	0,0	7,6	0,0	0,0	0,0	0,0	0,0	0,0	0,0	0,0	0,0	Итого
Итого и %		0%	91%	0%	0%	0%	0%	9%	0%	0%	0%	0%	0%	0%	0%	0%	0%	80,2
СКС	2,28																	

Общий объем на ВПП 408,3 куб.м.

Абрис участка

М 1 : 25000



№ выдела	Ленты (круговые площадки) перече́та				
	№ ленты (площадки)	Длина, м	Ширина, м	Радиус, м	Площадь, га
33	1	1780	10.0		1.78

Номера точек	Координаты		Румбы линий	Длина, м	25 - 26	26 - 27	27 - 28	28 - 29	29 - 30	30 - 31	31 - 32	32 - 33	33 - 34	34 - 35	35 - 1
	Широта	Долгота													
0 - 1	58° 14' 58.92"	55° 17' 53.16"	ЮВ 23° 14'	1026.2	58° 14' 19.976"	55° 19' 12.017"	ЮЗ 77° 01'	327.8							
1 - 2	58° 14' 28.425"	55° 18' 18.036"	ЮВ 85° 26'	56.7	58° 14' 17.596"	55° 18' 52.388"	СЗ 32° 31'	67.8							
2 - 3	58° 14' 28.278"	55° 18' 21.511"	СВ 62° 12'	140.6	58° 14' 19.444"	55° 18' 50.148"	СЗ 57° 11'	167.5							
3 - 4	58° 14' 30.399"	55° 18' 29.154"	СВ 25° 28'	52.6	58° 14' 22.379"	55° 18' 41.498"	ЮЗ 82° 25'	32.4							
4 - 5	58° 14' 31.935"	55° 18' 30.544"	СЗ 31° 37'	34.5	58° 14' 22.24"	55° 18' 39.522"	СЗ 36° 15'	39.9							
5 - 6	58° 14' 32.886"	55° 18' 29.432"	СВ 53° 08'	45.2	58° 14' 23.28"	55° 18' 38.072"	ЮЗ 84° 50'	103.3							
6 - 7	58° 14' 33.763"	55° 18' 31.656"	СВ 23° 12'	34.4	58° 14' 22.98"	55° 18' 31.749"	СЗ 56° 19'	49.0							
7 - 8	58° 14' 34.787"	55° 18' 32.489"	СЗ 59° 02'	26.4	58° 14' 23.858"	55° 18' 29.246"	СЗ 15° 16'	97.8							
8 - 9	58° 14' 35.226"	55° 18' 31.1"	ЮВ 70° 55'	62.2	58° 14' 26.908"	55° 18' 27.665"	ЮЗ 83° 47'	72.6							
9 - 10	58° 14' 34.568"	55° 18' 34.713"	ЮВ 7° 27'	27.2	58° 14' 26.654"	55° 18' 23.23"	ЮЗ 70° 35'	133.3							
10 - 11	58° 14' 33.695"	55° 18' 34.93"	ЮЗ 43° 45'	43.3	58° 14' 25.221"	55° 18' 15.501"	СВ 22° 37'	107.3							
11 - 12	58° 14' 32.683"	55° 18' 33.088"	ЮВ 39° 40'	35.5											
12 - 13	58° 14' 31.8"	55° 18' 34.48"	ЮЗ 39° 28'	73.3											
13 - 14	58° 14' 29.969"	55° 18' 31.615"	ЮВ 68° 41'	146.6											
14 - 15	58° 14' 28.246"	55° 18' 40.005"	СВ 13° 25'	74.6											
15 - 16	58° 14' 30.594"	55° 18' 41.069"	СЗ 57° 05'	96.8											
16 - 17	58° 14' 32.295"	55° 18' 36.076"	СВ 59° 22'	159.4											
17 - 18	58° 14' 34.923"	55° 18' 44.507"	СЗ 86° 22'	104.8											
18 - 19	58° 14' 35.138"	55° 18' 38.081"	СЗ 15° 34'	42.2											
19 - 20	58° 14' 36.452"	55° 18' 37.386"	ЮВ 86° 52'	109.4											
20 - 21	58° 14' 36.258"	55° 18' 44.098"	ЮВ 88° 06'	99.9											
21 - 22	58° 14' 36.151"	55° 18' 50.236"	ЮВ 9° 38'	149.3											
22 - 23	58° 14' 31.391"	55° 18' 51.773"	ЮВ 18° 02'	99.2											
23 - 24	58° 14' 28.341"	55° 18' 53.661"	ЮВ 37° 41'	162.5											
24 - 25	58° 14' 24.182"	55° 18' 59.765"	ЮВ 56° 53'	238.0											

Условные обозначения	
Линия пере́чета	— — — — —

Исполнитель работ по проведению лесопатологического обследования:

ФИО Стихин А.С. _____ Подпись _____

Дата составления документа 19.07.2017 Телефон 8(342)2808599 _____

Таксационное описание

Закамское лесничество, Григорьевское участковое лесничество (АОЗТ «Григорьевское»)
 Категория зашитности: эксплуатационные леса

Квартал: 22

: : Состав, : Э л : В : Д : К Г : Б : Тип : П : Запас сароста. : К : Запас на выцеле, мЗ :
 : Н : Пло-: подрост, : Я л е : о : В : и : л р : о : леса : о : леса, мЗ : Л : :
 : О : шадь, : подлесок, : р е с : з : ы : а : : н : : Л : : : Един:Захламлн.: Хозяйственные:
 : М Д : : почва, : у : м а : р : с : м : в : и : и : тип : н : На : : В т : ч : о : : дер. : : : распоряжения :
 : е : га : : рельеф, : с : е : а : о : е : о : о : т : лесор. : о : : Обийй: по : в : Сухо: Ре-: ест. : : : :
 : Р л : : : особенности : - : н : с : т : т : з : в : е : услов. : т : га : на : сост. : а : стоя: лин: воз. : Обийй: Лик- : : :
 : а : : : выдела : н : т : т : а : р : р : т : : а : : выдел: пород: р : : : : : вида : : :

27 4,2 5С2Е2В1ОС+П 1 С 50 18 18 3 2 1 СЭМ ,7 210 882 441
 18 Е В2 177
 Б 176
 ОС 88

подрост: 10Е (10) 1,0 м, 3,0 тыс.шт/га

28 2,9 3Е2П3В2ОС 1 Е 40 13 14 2 1 2 ЕТР ,7 130 377 113
 13 П С3 76
 Б 113
 ОС 75

29 25,0 5Е3П2В+ОС 1 Е 55 18 18 3 2 2 ЕЭМ ,7 210 5250 2625
 18 П В2 1575
 Б 1050

подрост: 7ЕЗП (15) 1,0 м, 3,0 тыс.шт/га
 озу: леса вокруг насел.пунктов и садовод.обществ

30 11,0 6Е4П+ОС 1 Е 55 17 18 3 2 2 ЕЭМ ,5 140 1540 924
 17 П В2 616

подрост: 6Е4П (15) 1,0 м, 3,0 тыс.шт/га

31 4,4 лесные культуры 1 Е 14 3 2 1 1 3 ЕТР ,6 10 44 26
 6Е2П2В+ОС 3 П Б 9
 Б 9

33 22,0 5ЕЗП2ОС 1 Е 70 19 22 4 3 2 ЕЭМ ,7 230 5060 2530 1
 19 П В2 1518 2
 ОС 1012 2

Уборка захламп

подрост: 6Е4П (20) 2,0 м, 3,0 тыс.шт/га

34 18,0 5Е4П1С+Б 1 Е 75 19 24 4 3 3 ЕТР ,5 170 3060 1530 1
 19 П С3 1224 2
 Б 306 1

подрост: 7ЕЗП (20) 2,0 м, 4,0 тыс.шт/га

35 10,0 5Е4П1Б+ОС 1 Е 90 21 26 5 4 3 ЕТР ,6 230 2300 1150 1

Рубка сохр.пдр

