

УТВЕРЖДАЮ:  
приказом Министерства  
природных ресурсов,  
лесного хозяйства и экологии  
Пермского края  
от 16.11. 2017 № СЭД-30-01-02-1743

**Акт**  
**лесопатологического обследования № 762**

лесных насаждений Чайковского лесничества (лесопарка)  
Пермского края (субъект Российской Федерации)

Способ лесопатологического обследования: 1. Визуальный   
2. Инструментальный

**Место проведения**

Участковое лесничество	Урочище (дача)	Квартал (кварталы)	Выдел (выделы)	Площадь, га
Степановское	(ТОО "Маяк")	10	24	27,0

Лесопатологическое обследование проведено на общей площади 27,0 га.

## 2. Инструментальное обследование лесного участка. \*

2.1 Фактическая таксационная характеристика лесного насаждения соответствует (не соответствует) (нужное подчеркнуть) таксационному описанию. Причины несоответствия:

Ведомость лесных участков с выявленными несоответствиями таксационным описаниям приведена в  
2.2 Состояние насаждений: с нарушенной устойчивостью

с утраченной устойчивостью

причины повреждения:

Трутовик окаймленный. Повреждение короедом-типографом. Повреждение усачом пихтовым чёрным большим.

Заселено (отработано) стволовыми вредителями:

Вид вредителя	Порода	Встречаемость (% заселённых деревьев)	Степень заселения (слабая, средняя, сильная)
Повреждение короедом-типографом	Е	12% ( 12% )	слабая
Повреждение усачом пихтовым чёрным большим	П	2% ( 6% )	

Поражено болезнями:

Вид болезни	Порода	Встречаемость (% поражённых деревьев)	Степень поражения лесного насаждения
Трутовик окаймленный	Е	33%	сильная
	П		
	Б		

2.3 Выборке подлежит 33% деревьев,  
в том числе:

ослабленных - 0% (причины назначения) \_\_\_\_\_ ;

сильно ослабленных - 0% (причины назначения) \_\_\_\_\_ ;

усыхающих - 5% (причины назначения) \_\_\_\_\_ ;

свежего сухостоя - 9% , \_\_\_\_\_ ;

повреждение стволовыми вредителями \_\_\_\_\_ ;





## Ведомость перечета деревьев, назначенных в рубку

ВРЕМЕННАЯ ПРОБНАЯ ПЛОЩАДЬ № 1

Субъект Российской Федерации Пермский край  
Лесничество (лесопарк) Чайковское  
Участковое лесничество (урочище) Степановское (ТОО "Маяк")  
Квартал 10 . Выдел 24 . Площадь 27,0 га.  
Номер очага вредных организмов \_\_\_\_\_ . Размер пробной площади 2,3 га.  
Таксационная характеристика:  
тип леса ЕК/С2 ; состав 4Е2ПЗБ1ОС ; возраст 90 ; бонитет 2 ;  
полнота 0,5 ; запас на га 220 ; возобновление 5Е5П (20) 1,5 м., 1,5 тыс.шт/га .  
Время и причина ослабления лесного насаждения:

Трутовик окаймленный. Повреждение короедом-типографом. Повреждение усачом пихтовым чёрным большим.

Тип очага вредных организмов: эпизодический, хронический (подчеркнуть).

Фаза развития очага вредных организмов: начальная, нарастания численности, собственно

Насаждение с нарушенной устойчивостью, КС насаждения 3,3.

Рекомендуется проведение выборочной санитарной рубки на площади 27,0 га.

Исполнитель работ по проведению лесопатологического обследования:

Должность инженер - лесопатолог ООО "Мастер"

Ф.И.О. Краснопёров Михаил Васильевич Подпись \_\_\_\_\_

Дата составления документа 05.05.2014г. Телефон 8 (919) 44-05-002





## ВЕДОМОСТЬ ПЕРЕЧЕТА ДЕРЕВЬЕВ

Порода: Е

кв. 10 вид. 24

Ступени толщины, см	Количество деревьев по категориям состояния, шт.																Всего		
	I	II	III	IV		V		VI			ветровал, бурелом			аварийные деревья			шт.	в том числе подлежат рубке, %	
				НЗ	З	НЗ	З	НЗ	З	О	НЗ	З	О	НЗ	З	О			
1	2	3	4	5	6	7	8	9	10	11	12	13	14	15	16	17	18	19	
8																			
12			23															23	
16		4	24		13		4			6								54	48%
20		8	41		4		36			46		3	25					163	70%
24		3	65		27		19			18		1	10					143	52%
28		1	42		16		4			28		2	4					97	56%
32		3	4		8		11			10		4	4					44	84%
36		2	9		1		3			5								21	48%
40		1	3															7	43%
44																			
48																			
52																			
56																			
60																			
64																			
68																			
72																			
Итого	шт.		22	211		69		77			113		10	50				552	
	%		4%	38%		13%		14%			20%		2%	9%				100%	58%

Порода: П

Ступени толщины, см	Количество деревьев по категориям состояния, шт.																Всего		
	I	II	III	IV		V		VI			ветровал, бурелом			аварийные деревья			шт.	в том числе подлежат рубке, %	
				НЗ	З	НЗ	З	НЗ	З	О	НЗ	З	О	НЗ	З	О			
1	2	3	4	5	6	7	8	9	10	11	12	13	14	15	16	17	18	19	
8																			
12		28	4															32	
16		20	17				6			4		4	3					54	31%
20		4	16				1			12		1	20					54	63%
24		23	11				4			3		3	8					52	35%
28		8	8				1			3		1	3					24	33%
32		3	1							1			1					6	33%
36		4																4	
40																			
44																			
48																			
52																			
56																			
60																			
64																			
68																			
72																			
Итого	шт.		90	57			12			23		9	35					226	
	%		41%	25%			5%			10%		4%	15%					100%	34%

Порода: Б

Ступени толщины, см	Количество деревьев по категориям состояния, шт.																Всего		
	I	II	III	IV		V		VI			ветровал, бурелом			аварийные деревья			шт.	в том числе подлежат рубке, %	
				НЗ	З	НЗ	З	НЗ	З	О	НЗ	З	О	НЗ	З	О			
1	2	3	4	5	6	7	8	9	10	11	12	13	14	15	16	17	18	19	
8																			
12		22	8															30	
16		26	14					3				1						44	9%
20		42	27					5				6						80	14%
24		47	16					6				3						72	13%
28		29	4					1				1						35	6%
32		16	3															19	
36		9	1															10	
40		1	1															2	
44																			
48																			
52																			
56																			
60																			
64																			
68																			
72																			
Итого	шт.		192	74				15				11						292	
	%		66%	25%				5%				4%						100%	9%





## ТАБЛИЦА ОБЪЕМОВ

Порода: Е  
Разряд высот 4

кв. 10 выд. 24

Объем ствола в коре, куб. м	Ступени толщины, см	Количество деревьев по категориям состояния, куб. м															Всего		
		I	II	III	IV		V		VI			ветровал, бурелом			аварийные деревья			куб. м	в том числе подлежат рубке, %
					НЗ	З	НЗ	З	НЗ	З	О	НЗ	З	О	НЗ	З	О		
1	2	3	4	5	6	7	8	9	10	11	12	13	14	15	16	17	18	19	
0,025	8																		
0,060	12			1,380														1,380	
0,150	16		0,600	3,600		1,950		0,600			0,900						0,450	8,100	48%
0,290	20		2,320	11,890		1,160		10,440			13,340		0,870	7,250				47,270	70%
0,460	24		1,380	29,900		12,420		8,740			8,280		0,460	4,600				65,780	52%
0,680	28		0,680	28,560		10,880		2,720			19,040		1,360	2,720				65,960	56%
0,940	32		2,820	3,760		7,520		10,340			9,400		3,760	3,760				41,360	84%
1,297	36		2,594	11,673		1,297		3,891			6,485							27,237	48%
1,658	40		1,658	4,974													4,974	11,606	43%
2,063	44																		
2,462	48																		
2,969	52																		
3,463	56																		
4,101	60																		
4,682	64																		
5,303	68																		
5,963	72																		
Итого	куб. м		12,052	95,737		35,227		36,731			57,445		6,450	25,051				268,693	
	%		5%	36%		13%		14%			21%		2%	9%				100%	59%
СКС	4,0																		

СКС насаждения 3,3

Порода: П  
Разряд высот 2

Объем ствола в коре, куб. м	Ступени толщины, см	Количество деревьев по категориям состояния, куб. м															Всего		
		I	II	III	IV		V		VI			ветровал, бурелом			аварийные деревья			куб. м	в том числе подлежат рубке, %
					НЗ	З	НЗ	З	НЗ	З	О	НЗ	З	О	НЗ	З	О		
1	2	3	4	5	6	7	8	9	10	11	12	13	14	15	16	17	18	19	
0,029	8																		
0,073	12		2,044	0,292															2,336
0,155	16		3,100	2,635				0,930			0,620		0,620	0,465				8,370	31%
0,280	20		1,120	4,480				0,280			3,360		0,280	5,600				15,120	63%
0,455	24		10,465	5,005				1,820			1,365		1,365	3,640				23,660	35%
0,640	28		5,120	5,120				0,640			1,920		0,640	1,920				15,360	33%
0,904	32		2,712	0,904							0,904			0,904				5,424	33%
1,191	36		4,764															4,764	
1,510	40																		
1,813	44																		
2,136	48																		
2,593	52																		
3,057	56																		
3,567	60																		
4,085	64																		
4,627	68																		
5,203	72																		
Итого	куб. м		29,325	18,436				3,670			8,169		2,905	12,529				75,034	
	%		38%	25%				5%			11%		4%	17%				100%	37%
СКС	3,4																		

СКС насаждения 3,3

Порода: Б  
Разряд высот 2

Объем ствола в коре, куб. м	Ступени толщины, см	Количество деревьев по категориям состояния, куб. м															Всего		
		I	II	III	IV		V		VI			ветровал, бурелом			аварийные деревья			куб. м	в том числе подлежат рубке, %
					НЗ	З	НЗ	З	НЗ	З	О	НЗ	З	О	НЗ	З	О		
1	2	3	4	5	6	7	8	9	10	11	12	13	14	15	16	17	18	19	
0,035	8																		
0,090	12		1,980	0,720															2,700
0,180	16		4,680	2,520					0,540				0,180					7,920	9%
0,310	20		13,020	8,370					1,550				1,860					24,800	14%
0,470	24		22,090	7,520					2,820				1,410					33,840	13%
0,670	28		19,430	2,680					0,670				0,670					23,450	6%
0,940	32		15,040	2,820														17,860	
1,230	36		11,070	1,230														12,300	
1,570	40		1,570	1,570														3,140	
1,960	44																		
2,410	48																		
2,830	52																		
3,380	56																		
3,880	60																		
4,560	64																		
5,150	68																		
5,812	72																		
Итого	куб. м		88,880	27,430					5,580				4,120					126,010	
	%		71%	22%					4%				3%					100%	7%
СКС	2,4																		

СКС насаждения 3,3

## ТАБЛИЦА ОБЪЕМОВ (продолжение)

Порода: ОС

Разряд высот 3

кв. 10 выд. 24

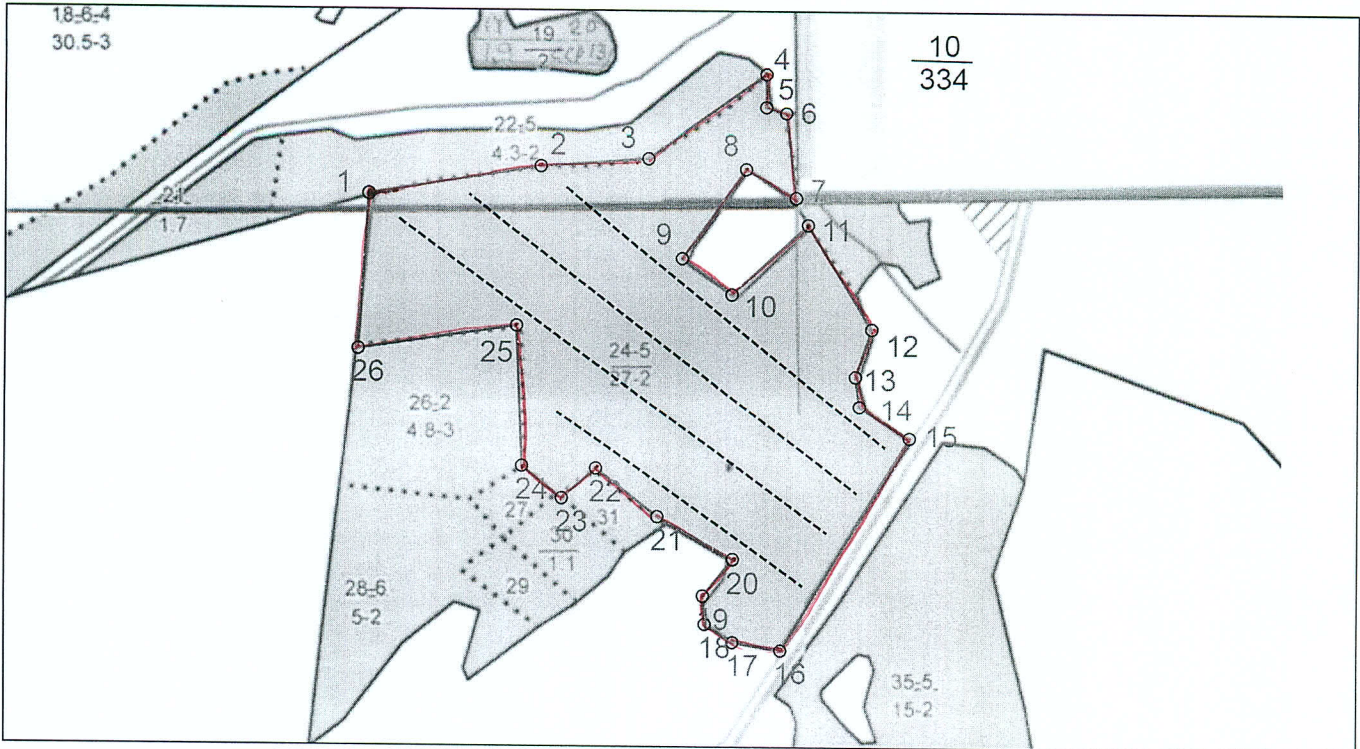
Объем ствола в коре, куб. м	Ступени толщины, см	Количество деревьев по категориям состояния, куб. м															Всего		
		I	II	III	IV		V		VI			ветровал, бурелом			аварийные деревья			куб. м	в том числе подлежат рубке, %
					НЗ	З	НЗ	З	НЗ	З	О	НЗ	З	О	НЗ	З	О		
1	2	3	4	5	6	7	8	9	10	11	12	13	14	15	16	17	18	19	
0,028	8																		
0,080	12																		
0,180	16																		
0,310	20			1,240															
0,480	24			0,480	1,920													1,240	
0,690	28			6,210	2,760													2,400	
0,980	32			7,840	0,980													8,970	
1,290	36			3,870	1,290													8,820	
1,600	40			4,800	1,600													5,160	
2,010	44																	6,400	
2,470	48																		
2,910	52																		
3,395	56																		
3,923	60																		
4,479	64																		
5,074	68																		
	72																		
Итого	куб. м			24,440	8,550													32,990	
	%			74%	26%													100%	
СКС	3,3																		

СКС насаждения 3,3



Абрис участка

М 1 : 10000



№ выдела	Ленты (круговые площадки) перечёта				
	№ ленты (площадки)	Длина, м	Ширина, м	Радиус, м	Площадь, га
24	Линия перечёта 1	550	10		0,55
24	Линия перечёта 2	650	10		0,65
24	Линия перечёта 3	700	10		0,7
	Линия перечёта 4	400	10		0,4
				итого	2,3

Номера точек	Координаты		Румбы линий	Длина, м	18 - 19	56° 51' 48.368"	54° 28' 45.222"	СЗ 4°	37
	Широта	Долгота							
1 - 2	56° 52' 06.679"	54° 28' 18.765"	СВ 81°	230	19 - 20	56° 51' 49.566"	54° 28' 45.065"	СВ 40°	62
2 - 3	56° 52' 07.876"	54° 28' 32.228"	СВ 86°	143	20 - 21	56° 51' 51.106"	54° 28' 47.414"	СЗ 61°	115
3 - 4	56° 52' 08.219"	54° 28' 40.682"	СВ 54°	193	21 - 22	56° 51' 52.903"	54° 28' 41.465"	СЗ 52°	104
4 - 5	56° 52' 11.898"	54° 28' 49.918"	ЮВ 0°	45	22 - 23	56° 51' 54.956"	54° 28' 36.612"	ЮЗ 49°	60
5 - 6	56° 52' 10.443"	54° 28' 49.918"	ЮВ 73°	28	23 - 24	56° 51' 53.673"	54° 28' 33.95"	СЗ 51°	68
6 - 7	56° 52' 10.187"	54° 28' 51.484"	ЮВ 7°	112	24 - 25	56° 51' 55.042"	54° 28' 30.819"	СЗ 2°	188
7 - 8	56° 52' 06.593"	54° 28' 52.267"	СЗ 61°	76	25 - 26	56° 52' 01.117"	54° 28' 30.35"	ЮЗ 81°	211
8 - 9	56° 52' 07.791"	54° 28' 48.353"	ЮЗ 36°	144	26 - 1	56° 52' 00.09"	54° 28' 17.982"	СВ 4°	204
9 - 10	56° 52' 04.026"	54° 28' 43.343"	ЮВ 54°	82					
10 - 11	56° 52' 02.486"	54° 28' 47.257"	СВ 47°	137					
11 - 12	56° 52' 05.481"	54° 28' 53.206"	ЮВ 32°	162					
12 - 13	56° 52' 01.031"	54° 28' 58.216"	ЮЗ 18°	67					
13 - 14	56° 51' 58.978"	54° 28' 56.963"	ЮВ 8°	40					
14 - 15	56° 51' 57.694"	54° 28' 57.276"	ЮВ 57°	78					
15 - 16	56° 51' 56.325"	54° 29' 01.19"	ЮЗ 31°	328					
16 - 17	56° 51' 47.255"	54° 28' 51.171"	СЗ 81°	64					
17 - 18	56° 51' 47.598"	54° 28' 47.414"	СЗ 57°	44					

Условные обозначения		
Граница лесосеки, неэксплуатационного участка		Линия перечёта

Исполнитель работ по проведению лесопатологического обследования:

ФИО Краснопёров М.В.

Подпись

Дата составления документа 05.05.2017 Телефон 8 (919) 44-05-002





## Таксационное описание

ООО "Интер-Лес" лесничество: Чайковское сельское уч. (ТОО «Маяк»)		Квартал: 10	
Категория защитности: эксплуат. леса 2 группы			
№	Площадь, м2	Вид	Вид
21	1,7 9Е1Е	1 Б 65 22 22 7 4 2	ЕТР , 7 230 391 352 2
		22 Б 70 21 22	СЗ 39 1
подрост: 10Е (25) 2,0 м, 2,5 тыс.шт/га благонадежный прибрежная защитная полоса 50м озу: водоохранная зона			
22	4,3 4ЕЗПЗВ+ОС	1 Е 90 23 24 5 4 2	ЕК , 6 250 1075 430 1
		22 П 20 22	С2 323 2
		Б 70 23 24	322 2
подрост: 5Е5П (20) 1,5 м, 1,5 тыс.шт/га благонадежный прибрежная защитная полоса 50м озу: водоохранная зона			
23	2,5 4Е2ПЗВ1ОС	1 Е 90 23 28 5 4 2	ЕТР , 5 220 550 220 1
		23 П 22 26	СЗ 110 2
		Б 70 24 26	165 2
		ОС 25 28	55 3
подрост: 6Е4П (25) 2,0 м, 1,5 тыс.шт/га благонадежный подлесок: Р чр средний прибрежная защитная полоса 50м озу: водоохранная зона			
24	27,0 4Е2ПЗВ1ОС	1 Е 90 23 26 5 4 2	ЕК , 5 220 5940 2376 1
		23 П 21 24	С2 1188 2
		Б 70 24 26	1782 2
		ОС 25 28	594 3
подрост: 5Е5П (20) 1,5 м, 1,5 тыс.шт/га благонадежный подлесок: Р средний озу: леса вокруг насел.пунктов и садовод.обществ			
25	3,4 5Е4В1ОЛС+ОС	1 Е 90 23 26 5 4 2	ЕТР , 5 210 714 357 1
		22 Б 70 23 26	СЗ 286 2
		ОЛС 50 15 16	71 3
		ОС 70	
подрост: 10Е (25) 2,0 м, 1,5 тыс.шт/га благонадежный подлесок: Р чр средний прибрежная защитная полоса 50м			

Копия верна:

Директор

ГКУ "Чайковское лесничество"

Аглымов С.Ф.