

УТВЕРЖДАЮ:
приказом Министерства
природных ресурсов,
лесного хозяйства и экологии
Пермского края
от 16.11. 2017 № СЭД-30-01-02-1743

Акт
лесопатологического обследования № 744

лесных насаждений Пермского лесничества (лесопарка)
Пермского края (субъект Российской Федерации)

Способ лесопатологического обследования: 1. Визуальный
2. Инструментальный

Место проведения

Участковое лесничество	Урочище (дача)	Квартал (кварталы)	Выдел (выделы)	Площадь, га
Рождественское (Рождественское)		35	8	76,0

Лесопатологическое обследование проведено на общей площади 76,0 га.

2. Инструментальное обследование лесного участка. *

2.1 Фактическая таксационная характеристика лесного насаждения соответствует (не соответствует) (нужное подчеркнуть) таксационному описанию. Причины несоответствия:

Ведомость лесных участков с выявленными несоответствиями таксационным описаниям приведена в

2.2 Состояние насаждений: с нарушенной устойчивостью

с утраченной устойчивостью

причины повреждения: болезни леса вызывающие стволовые и комлевые гнили.

Трутовик настоящий. Трутовик окаймленный. Рак пихты ржавчинный. Повреждение заболонником берёзовым. Повреждение короедом-типографом.

Заселено (отработано) стволовыми вредителями:

Вид вредителя	Порода	Встречаемость (% заселённых деревьев)	Степень заселения (слабая, средняя, сильная)
Повреждение заболонником берёзовым	Б	1% (5%)	
Повреждение короедом-типографом	Е	(4%)	

Повреждено огнём:

Вид пожара	Порода	Состояние коневых		Состояние корневой шейки		Подсушивание луба	
		процент повреждённых огнём корней	процент деревьев с данным повреждением	ожог корневой шейки по окружности (1/4; 2/4;3/4;более 3/4)	процент деревьев с данным повреждением	по окружности (1/4; 2/4;3/4;более 3/4)	процент деревьев с данным повреждением

Поражено болезнями:

Вид болезни	Порода	Встречаемость (% поражённых)	Степень поражения
Трутовик настоящий	Б ЛП	8%	
Трутовик окаймленный	Е	4%	
Рак пихты ржавчинный	П	5%	

2.3 Выборке подлежит 17% деревьев, в том числе:

ослабленных - 0% (причины назначения) _____ ;

сильно ослабленных - 0% (причины назначения) _____ ;

усыхающих - 0% (причины назначения) _____ ;

свежего сухостоя - 2% _____ ;

в том числе: свежего ветровала - 2% ,
свежего бурелома - 0% ,
старого сухостоя - 15% ,
в том числе: старого ветровала - 4% ,
старого бурелома - 0% ,
аварийных - 0% .

2.4. Полнота лесного насаждения после уборки деревьев, подлежащих рубке, составит 0,6
Критическая полнота для данной категории лесных насаждений составляет 0,3 .

ЗАКЛЮЧЕНИЕ

С целью предотвращения негативных процессов или снижения ущерба от их воздействия назначено:

Участковое лесничество	Урочище (дача)	Квартал	Выдел	Площадь, выдела, га.	Вид мероприятия	Площадь мероприятия, га.	Порода	Запас на выделе подлежащий рубке, куб.м.	Крайние сроки проведения
Рождественское (Рождественское)		35	8	76,0	ВСП	76,0	Б,ЛП, Е,П	1976	2018 г.

Ведомость перечёта деревьев, назначенных в рубку, и абрис лесного участка прилагаются (приложение 2 и 3 к Акту)

Меры по обеспечению возобновления:
сохранение подроста при рубке лесных насаждений.

Мероприятия, необходимые для предупреждения повреждения или поражения смежных насаждений:
соблюдение пункта 41 приказа Министерства природных ресурсов и экологии Российской Федерации от 12.09.2016 года № 470.

Сведения для расчёта степени повреждения:

год образования старого сухостоя 2014 год ;

основная причина повреждения древесины: Грутовик настоящий.

Дата проведения обследований 03.08.2017 года.

Исполнитель работ по проведению лесопатологического обследования:

Должность инженер-лесопатолог ООО "Мастер"

ФИО Новокшенов Олег Григорьевич Подпись [подпись]

* Раздел включается в акт в случае проведения лесопатологического обследования инструментальным способом.



ВЕДОМОСТЬ ПЕРЕЧЕТА ДЕРЕВЬЕВ

Порода: Б

кв. 35 выд. 8

Ступени толщины, см	Количество деревьев по категориям состояния, шт.																Всего	
	I	II	III	IV		V		VI			ветровал, бурелом			аварийные деревья			шт.	в том числе подлежат рубке, %
				НЗ	З	НЗ	З	НЗ	З	О	НЗ	З	О	НЗ	З	О		
1	2	3	4	5	6	7	8	9	10	11	12	13	14	15	16	17	18	19
8		21															21	
12		63															63	
16		105												25			130	19%
20		144	12				6			16				28			206	24%
24		350	15				3			14				15			397	8%
28		123	3				5			24				8			163	23%
32		56	14				12			13							95	26%
36		16	10														26	
40																		
44																		
48																		
52																		
56																		
60																		
64																		
68																		
72																		
Итого	шт.		878	54			26			67				76			1101	
	%		80%	5%			2%			6%				7%			100%	15%

Порода: ЛП

Ступени толщины, см	Количество деревьев по категориям состояния, шт.																Всего	
	I	II	III	IV		V		VI			ветровал, бурелом			аварийные деревья			шт.	в том числе подлежат рубке, %
				НЗ	З	НЗ	З	НЗ	З	О	НЗ	З	О	НЗ	З	О		
1	2	3	4	5	6	7	8	9	10	11	12	13	14	15	16	17	18	19
8																		
12																		
16		159															159	
20		156								7							163	4%
24		144								21							165	13%
28		61								3							64	5%
32		12															12	
36		13															13	
40		6															6	
44																		
48																		
52																		
56																		
60																		
64																		
68																		
72																		
Итого	шт.		551								31						582	
	%		95%								5%						100%	5%

Порода: Е

Ступени толщины, см	Количество деревьев по категориям состояния, шт.																Всего	
	I	II	III	IV		V		VI			ветровал, бурелом			аварийные деревья			шт.	в том числе подлежат рубке, %
				НЗ	З	НЗ	З	НЗ	З	О	НЗ	З	О	НЗ	З	О		
1	2	3	4	5	6	7	8	9	10	11	12	13	14	15	16	17	18	19
8																		
12		3															3	
16			3							4							7	57%
20		15	6							2			6				29	28%
24		57	3							15			12				87	31%
28		30	21							31							82	38%
32		60	24							45				12			141	40%
36		62	3										4				69	6%
40		51	33							6							90	7%
44																		
48																		
52																		
56																		
60																		
64																		
68																		
72																		
Итого	шт.		278	93						103			34				508	
	%		55%	18%						20%			7%				100%	27%

ВЕДОМОСТЬ ПЕРЕЧЕТА ДЕРЕВЬЕВ (продолжение)

Порода: П

кв. 35 выд. 8

Ступени толщины, см	Количество деревьев по категориям состояния, шт.															Всего			
	I	II	III	IV		V		VI			ветровал, бурелом			аварийные деревья			шт.	в том числе подлежат рубке, %	
				НЗ	З	НЗ	З	НЗ	З	О	НЗ	З	О	НЗ	З	О			
1	2	3	4	5	6	7	8	9	10	11	12	13	14	15	16	17	18	19	
8																			
12																			
16																			
20		12	21							6								39	15%
24		15	3							21			3					42	57%
28		15	15							12			4					46	35%
32		3								18								21	86%
36		2																2	
40		3																3	
44																			
48																			
52																			
56																			
60																			
64																			
68																			
72																			
Итого	шт.	50	39							57			7					153	
	%	33%	25%							37%			5%					100%	42%

ТАБЛИЦА ОБЪЕМОВ

Порода: Б
Разряд высот 5

кв. 35 выд. 8

Объем ствола в коре, куб. м	Ступени толщины, см	Количество деревьев по категориям состояния, куб. м															Всего			
		I	II	III	IV		V		VI			ветровал, бурелом			аварийные деревья			куб. м	в том числе подлежат рубке, %	
					НЗ	З	НЗ	З	НЗ	З	О	НЗ	З	О	НЗ	З	О			
1	2	3	4	5	6	7	8	9	10	11	12	13	14	15	16	17	18	19		
0.022	8																			
0.060	12		3,780																	
0.130	16		13,650																3,780	
0.230	20		33,120	2,760				1,380			3,680			6,440					16,900 19%	
0.360	24		126,00	5,400				1,080			5,040			5,400					47,380 24%	
0.510	28		62,730	1,530				2,550			12,240			4,080					142,920 8%	
0.700	32		39,200	9,800				8,400			9,100								83,130 23%	
0.930	36		14,880	9,300															66,500 26%	
1.200	40																		24,180	
1.520	44																			
1.869	48																			
2.266	52																			
2.710	56																			
3.173	60																			
3.669	64																			
4.207	68																			
4.742	72																			
Итого	куб. м		293,36	28,790				13,410			30,060			19,170					384,790	
	%		77%	7%				3%			8%			5%					100%	16%
СКС	2,6																			

СКС насаждения 2,6

Порода: ЛП
Разряд высот 2

Объем ствола в коре, куб. м	Ступени толщины, см	Количество деревьев по категориям состояния, куб. м															Всего			
		I	II	III	IV		V		VI			ветровал, бурелом			аварийные деревья			куб. м	в том числе подлежат рубке, %	
					НЗ	З	НЗ	З	НЗ	З	О	НЗ	З	О	НЗ	З	О			
1	2	3	4	5	6	7	8	9	10	11	12	13	14	15	16	17	18	19		
0.024	8																			
0.077	12																			
0.161	16		25,599																25,599	
0.273	20		42,588																44,499 4%	
0.415	24		59,760											8,715					68,475 13%	
0.585	28		35,685											1,755					37,440 5%	
0.786	32		9,432																9,432	
1.017	36		13,221																13,221	
1.279	40		7,674																7,674	
1.572	44																			
1.898	48																			
2.256	52																			
2.648	56																			
3.073	60																			
3.532	64																			
4.027	68																			
4.556	72																			
Итого	куб. м		#####											12,381					206,340	
	%		94%											6%					100%	6%
СКС	2,2																			

СКС насаждения 2,6

Порода: Е
Разряд высот 4

Объем ствола в коре, куб. м	Ступени толщины, см	Количество деревьев по категориям состояния, куб. м															Всего			
		I	II	III	IV		V		VI			ветровал, бурелом			аварийные деревья			куб. м	в том числе подлежат рубке, %	
					НЗ	З	НЗ	З	НЗ	З	О	НЗ	З	О	НЗ	З	О			
1	2	3	4	5	6	7	8	9	10	11	12	13	14	15	16	17	18	19		
0.025	8																			
0.060	12		0,180																0,180	
0.150	16			0,450						0,600									1,050 57%	
0.290	20		4,350	1,740						0,580				1,740					8,410 28%	
0.460	24		26,220	1,380						6,900				5,520					40,020 31%	
0.680	28		20,400	14,280						21,080									55,760 38%	
0.940	32		56,400	22,560						42,300				11,280					132,540 40%	
1.297	36		80,414	3,891										5,188					89,493 6%	
1.658	40		84,558	54,714						9,948									149,220 7%	
2.063	44																			
2.462	48																			
2.969	52																			
3.463	56																			
4.101	60																			
4.682	64																			
5.303	68																			
5.963	72																			
Итого	куб. м		272,52	99,015						81,408				23,728					476,673	
	%		57%	21%						17%				5%					100%	22%
СКС	2,9																			

СКС насаждения 2,6

ТАБЛИЦА ОБЪЁМОВ (продолжение)

Порода: П
Разряд высот 3

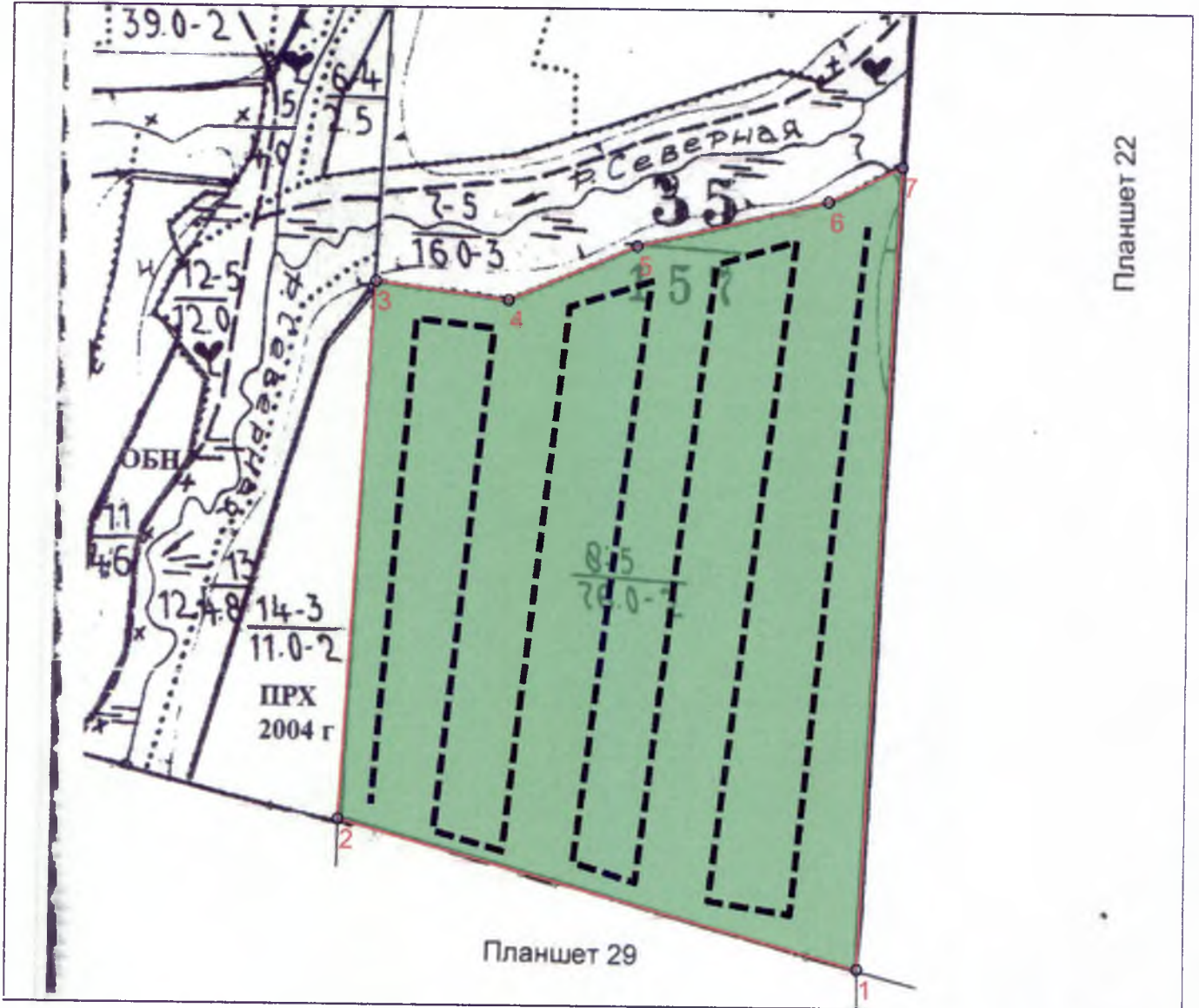
кв. 35 выд. 8

Объём ствола в коре, куб. м	Ступени толщины, см	Количество деревьев по категориям состояния, куб. м															Всего		
		I	II	III	IV		V		VI			ветровал, бурелом			аварийные деревья			куб. м	в том числе подлежат рубке, %
					НЗ	З	НЗ	З	НЗ	З	О	НЗ	З	О	НЗ	З	О		
1	2	3	4	5	6	7	8	9	10	11	12	13	14	15	16	17	18	19	
0,026	8																		
0,070	12																		
0,140	16																		
0,260	20		3,120	5,460						1,560								10,140	15%
0,399	24		5,985	1,197						8,379			1,197					16,758	57%
0,581	28		8,715	8,715						6,972			2,324					26,726	35%
0,789	32		2,367							14,202								16,569	86%
1,026	36		2,052															2,052	
1,255	40		3,765															3,765	
1,550	44																		
1,820	48																		
2,340	52																		
2,763	56																		
3,230	60																		
3,701	64																		
4,194	68																		
4,717	72																		
Итого	куб. м		26,004	15,372						31,113			3,521					76,010	
	%		34%	20%						41%			5%					100%	46%
СКС	3,6																		

СКС насаждения 2,6

Абрис участка

М 1 : 10000



Планшет 22

Планшет 29

№ выдела	Ленты (круговые площадки) перечёта				
	№ ленты (площадки)	Длина, м	Ширина, м	Радиус, м	Площадь, га
8	Линия перечёта 1	7600	10		7,6

Номера точек	Координаты		Румбы линий	Длина, м
	Широта	Долгота		
1 - 2	57° 35' 34.448"	55° 47' 18.633"	СЗ 75°	825
2 - 3	57° 35' 41.577"	55° 46' 30.671"	СВ 3°	815
3 - 4	57° 36' 07.878"	55° 46' 33.666"	ЮВ 82°	205
4 - 5	57° 36' 06.999"	55° 46' 45.913"	СВ 67°	213
5 - 6	57° 36' 09.683"	55° 46' 57.732"	СВ 77°	300
6 - 7	57° 36' 11.913"	55° 47' 15.353"	СВ 65°	124
7 - 1	57° 36' 13.638"	55° 47' 22.11"	ЮЗ 3°	1213

Условные обозначения	
Граница лесосеки, неэксплуатационного участка	Линия перечёта

Исполнитель работ по проведению лесопатологического обследования:

ФИО Новокшенов О.Г. Подпись

Дата составления документа 03.08.2017 Телефон 8(919)44-05-002



