

УТВЕРЖДАЮ:
приказом Министерства
природных ресурсов,
лесного хозяйства и экологии
Пермского края
от 16.11. 2017 № СЭД-30-01-02- 1743

Акт
лесопатологического обследования № 735

лесных насаждений Пермского лесничества (лесопарка)
Пермского края (субъект Российской Федерации)

Способ лесопатологического обследования:

1. Визуальный

2. Инструментальный

Место проведения

Участковое лесничество	Урочище (дача)	Квартал (кварталы)	Выдел (выделы)	Площадь, га
Рождественское (Оханское)		29	7	28,5

Лесопатологическое обследование проведено на общей площади 28,5 га.

2. Инструментальное обследование лесного участка.*

2.1. Фактическая таксационная характеристика лесного насаждения соответствует (не соответствует)
(нужное подчеркнуть) таксационному описанию. Причины несоответствия:

Ведомость лесных участков с выявленными несоответствиями таксационным описаниям приведена в приложении 1 к Акту.

2.2. Состояние насаждений: **с нарушенной устойчивостью**

с утраченной устойчивостью

причины повреждения:

губка сосновая, рак смоляной

Заселено (отработано) стволовыми вредителями:

Вид вредителя	Порода	Встречаемость, %		Степень заселения лесного насаждения (слабая, средняя, сильная)
		заселенных деревьев	отработанных деревьев	

Повреждено огнем:

Вид пожара	Порода	Состояние корневых лап		Состояние корневой шейки		Подсушивание луба	
		процент поврежденных огнём корней	процент деревьев с данным повреждением	ожог корневой шейки по окружности (1/4; 2/4; 3/4; более 3/4)	процент деревьев с данным повреждением	по окружности (1/4; 2/4; 3/4; более 3/4)	процент деревьев с данным повреждением

Поражено болезнями:

Вид болезни	Порода	Встречаемость (% поражённых деревьев)	Степень порожения лесного насаждения (слабая, средняя, сильная)
губка сосновая	С	10	слабая
рак смоляной	С	4	

2.3. Выборке подлежит 16% деревьев,

в том числе:

ослабленных _____ (причины назначения) _____ ;

сильно ослабленных _____ (причины назначения) _____ ;

усыхающих 5% (причины назначения) губка сосновая _____ ;

свежего сухостоя 7% , _____ ;

в том числе: свежего ветровала 2% ;

свежего бурелома _____ ;

старого сухостоя 4% ;

в том числе: старого ветровала _____ ;

старого бурелома _____ ;

аварийных _____ .

2.4. Полнота лесного насаждения после уборки деревьев, подлежащих рубке, составит 0,5 .
Критическая полнота для данной категории лесных насаждений составляет не лимитируется.

ЗАКЛЮЧЕНИЕ

С целью предотвращения негативных процессов или снижения ущерба от их воздействия назначено:

Участковое лесничество	Урочище (дача)	Квартал	Выдел	Площадь выдела, га	Вид мероприятия	Площадь мероприятия, га	Порода	Запас на выделе подлежащий рубке, куб. м	Крайние сроки проведения
Рождественское (Оханское)		29	7	28,5	ВСП	28,5	С	1197	2018 г.

Ведомость перечета деревьев, назначенных в рубку, и абрис лесного участка прилагаются (приложение 2 и 3 к Акту).

Меры по обеспечению возобновления:

Мероприятия, необходимые для предупреждения повреждения или поражения смежных насаждений:

соблюдение пункта 41 приказа Минприроды России от 12.09.2016 г. № 470

Сведения для расчета степени повреждения:

год обробразования старого сухостоя 2015 ;

основная причина повреждения древесины губка сосновая

Дата проведения обследований 07.10.2017 г.

Исполнитель работ по проведению лесопатологического обследования:

Должность индивидуальный предприниматель

Ф.И.О. Дедов В.В.

Подпись 

Телефон 89024748773

* Раздел включается в акт в случае проведения лесопатологического обследования инструментальным способом.

Ведомость перечета деревьев, назначенных в рубку

ВРЕМЕННАЯ ПРОБНАЯ ПЛОЩАДЬ № 1

Субъект Российской Федерации Пермский край

Лесничество (лесопарк) Пермское

Участковое лесничество Рождественское (Оханское)

Урочище (дача) _____

Квартал 29. Выдел 7. Площадь 28,5 га.

Номер очага вредных организмов _____ . Размер пробной площади 2,28 га.

Таксационная характеристика:

тип леса СЗМ/В2; состав 10С; возраст 130; бонитет 3;

полнота 0,6; запас на га 260; возобновление 5ЕЗС2Б (25) 1,5 м, 1,5 тыс. шт/га.

Время и причина ослабления лесного насаждения:

губка сосновая, рак смоляной

Тип очага вредных организмов: эпизодический, хронический (подчеркнуть).

Фаза развития очага вредных организмов: начальная, нарастания численности, собственно вспышка, вспышка, кризис (подчеркнуть).

Состояние лесного насаждения, намечаемые мероприятия: СКС насаждения - 2,5.

Насаждение с нарушенной устойчивостью, рекомендуется проведение выборочной санитарной рубки на площади 28,5 га.

Исполнитель работ по проведению лесопатологического обследования:

Должность индивидуальный предприниматель

Ф.И.О. Дедов В.В.

Подпись 

Дата составления документа 07.10.2017 г.

Телефон 89024748773

ВЕДОМОСТЬ ПЕРЕЧЕТА ДЕРЕВЬЕВ

Оборотная сторона

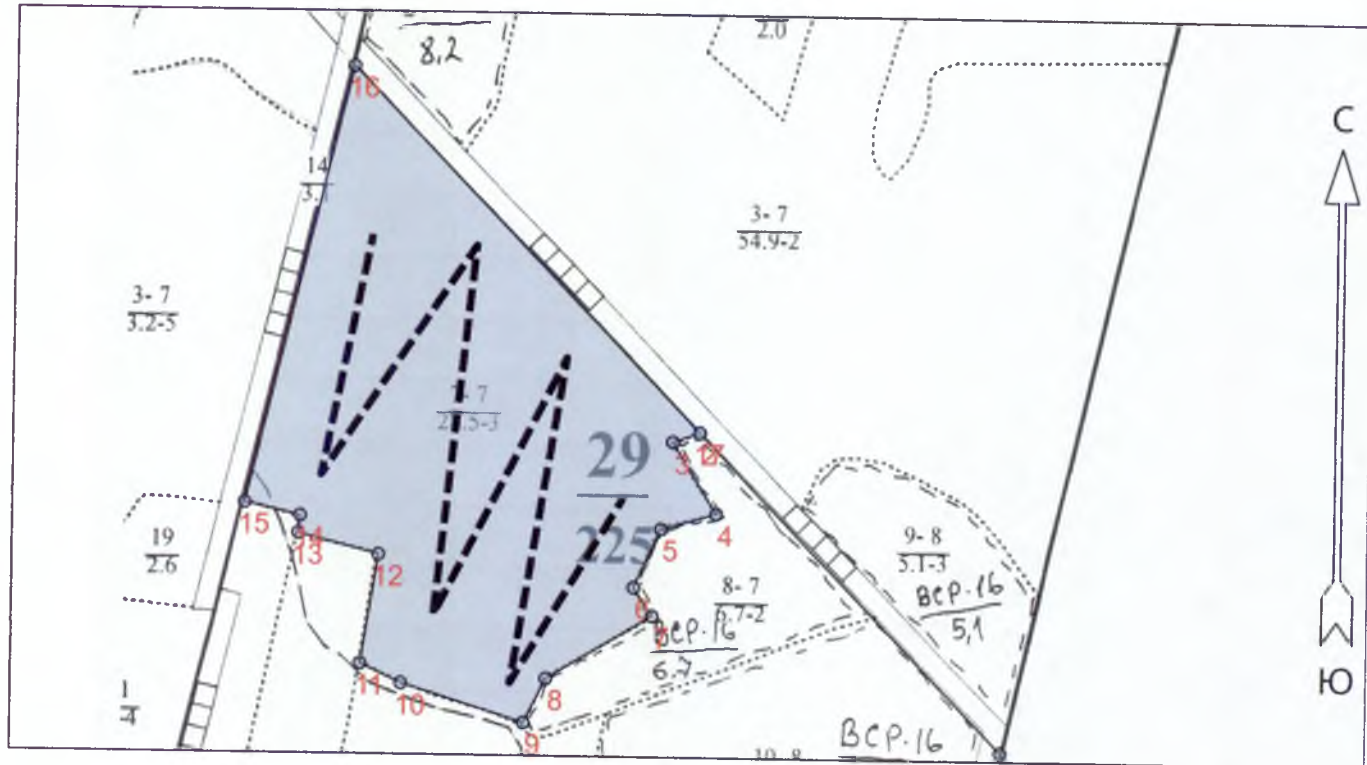
Порода: С

кв. 29 выд. 7

Ступени толщины, см	Количество деревьев по категориям состояния, шт.															Всего			
	I	II	III	IV		V		VI			ветровал, бурелом			аварийные деревья			шт.	в том числе подлежат рубке, %	
				НЗ	З	НЗ	З	НЗ	З	О	НЗ	З	О	НЗ	З	О			
1	2	3	4	5	6	7	8	9	10	11	12	13	14	15	16	17	18	19	
8																			
12																			
16			10															10	
20		9	35		5													49	10%
24	14	84	35		9													142	6%
28	28	140	5		8						16							197	12%
32	84	84	98		7						1							274	3%
36		14	11		6													31	19%
40			1				14			4								19	95%
44			7				5			9								21	67%
48																			
52																			
56																			
60																			
64																			
68																			
72																			
Итого	шт.	126	331	202		35		19		13	17							743	11%
	%	17%	45%	27%		5%		2%		2%	2%							100%	11%

Абрис участка

М 1 : 10000



№ выдела	Ленты (круговые площадки) перечёта				
	№ ленты (площадки)	Длина, м	Ширина, м	Радиус, м	Площадь, га
7	Линия перечёта 1	2281	10.0	-	2.28

Номера точек	Координаты		Румбы линий	Длина, м
	Широта	Долгота		
0 - 1	57° 49' 11.46"	55° 17' 39.372"	СВ 12° 53'	1029.7
1 - 2	57° 49' 43.923"	55° 17' 53.309"	СЗ 44° 08'	580.0
2 - 3	57° 49' 57.383"	55° 17' 28.78"	ЮЗ 71° 02'	37.8
3 - 4	57° 49' 56.985"	55° 17' 26.608"	ЮВ 31° 53'	110.8
4 - 5	57° 49' 53.943"	55° 17' 30.162"	ЮЗ 74° 03'	76.1
5 - 6	57° 49' 53.267"	55° 17' 25.719"	ЮЗ 24° 41'	85.1
6 - 7	57° 49' 50.766"	55° 17' 23.562"	ЮВ 33° 41'	45.2
7 - 8	57° 49' 49.549"	55° 17' 25.085"	ЮЗ 59° 10'	163.1
8 - 9	57° 49' 46.845"	55° 17' 16.581"	ЮЗ 26° 34'	65.4
9 - 10	57° 49' 44.953"	55° 17' 14.804"	СЗ 72° 54'	170.6
10 - 11	57° 49' 46.575"	55° 17' 04.903"	СЗ 65° 13'	59.9
11 - 12	57° 49' 47.386"	55° 17' 01.603"	СВ 9° 04'	146.0
12 - 13	57° 49' 52.051"	55° 17' 03"	СЗ 75° 42'	110.0
13 - 14	57° 49' 52.929"	55° 16' 56.526"	СВ 5° 11'	23.1
14 - 15	57° 49' 53.673"	55° 16' 56.653"	СЗ 77° 07'	75.0
15 - 16	57° 49' 54.214"	55° 16' 52.211"	СВ 13° 30'	591.2
16 - 17	57° 50' 12.803"	55° 17' 00.588"	ЮВ 44° 14'	665.5

Условные обозначения	
Линия перечёта	-----

Исполнитель работ по проведению лесопатологического обследования:

ФИО Редов В.В. Подпись [Signature]

Дата составления документа 07.10.2017 Телефон 89024748775

№ выдела	Площадь га	Состав. Подрост, подлесок, покров, почва, рельеф, особенности выдела. Отметка о порослевом проих. Наименование категориий незалес. земель. Хар. лесных культур. Катастровая оценка	ЯРУС	Высота яруса	Элемент леса	Возраст	Высота	Диаметр	Класс	Группа	Бонитет	Тип леса ТЛУ	Полнота	Запас сырораств. леса, кбм			Класс товарности	Запас на выделе, кбм				Хозяйственные мероприятия	
														на 1 га	общий на выдел	в т.ч. по состав. породам		сухостоя (старого)	редин	единич. дер	Захламленность		
																					общая		ликвида
1	2	3	4	5	6	7	8	9	10	11	12	13	14	15	16	17	18	19	20	21	22	23	24

6 6.3 Разрыв противопож.

0

озу: Особо охранные части ООПТ

Земли линейного протяжения:, ширина - 30 м, протяженность - 2.3 км, Заросшая

Рекреационная х-ка:, тип ландшафта - Открытый без дер., эстетическая оценка - 3, стадия дигрессии - регулирование рекреации не требуется

Особенности:, ООПТ "Оханский (Кунчурихинский) бор"

7 28.5 10С 1 25 10С 130 25 30 7 6 3 СЗМ В2 0.6 260 7410 7410 1

подрост: 5ЕЗС2Б; (25); 1.5 м; 1.5 тыс.шт/га (Неблагонадежный) подлесок: Р Редкий

озу: Особо охранные части ООПТ

Рекреационная х-ка:, тип ландшафта - Закрыт. гориз. сомкн, эстетическая оценка - 1, санитарно-гигиен. оценка - Высокая, Повышенной устойчивости, проходимость - Хорошая, просматриваемость - Хорошая, стадия дигрессии - регулирование рекреации не требуется

Особенности:, ООПТ "Оханский (Кунчурихинский) бор"

8 6.7 6С2С2Б 1 25 6С 130 26 32 7 7 2 СЗМ 0.7 310 2077 1246 1
2С 90 24 26 В2 415 1
2Б 90 24 26 415 1

подлесок: Ж Р Средний

озу: Особо охранные части ООПТ

Особенности:, ООПТ "Оханский (Кунчурихинский) бор"

9 5.1 2С2С1Л5Б 1 25 2С 150 26 36 8 7 3 СЛП 0.6 260 1326 265 1
2С 90 25 26 В2 265 1
1Л 150 26 36 133 1
5Б 90 24 26 663 3

подрост: 10Е; (35); 5 м; 0.5 тыс.шт/га подлесок: ЛП Р Густой

озу: Особо охранные части ООПТ

Рекреационная х-ка:, тип ландшафта - Закрыт. гориз. сомкн, эстетическая оценка - 1, санитарно-гигиен. оценка - Высокая, Повышенной устойчивости, проходимость - Средняя, просматриваемость - Средняя, стадия дигрессии - регулирование рекреации не требуется

Особенности:, ООПТ "Оханский (Кунчурихинский) бор"

10 14.8 3С2С1Е4Б+Л 1 25 3С 150 27 36 8 7 2 СЛП 0.7 310 4588 1376 1
2С 90 24 24 В2 918 1
1Е 150 22 30 459 1
4Б 90 25 28 1835 1
Л 150

подрост: 10Е; (30); 2 м; 0.5 тыс.шт/га подлесок: ЛП КРЛ Р Густой

озу: Особо охранные части ООПТ

Рекреационная х-ка:, тип ландшафта - Закрыт. гориз. сомкн, эстетическая оценка - 2, санитарно-гигиен. оценка - Высокая, Повышенной устойчивости, проходимость - Средняя, просматриваемость - Средняя, стадия дигрессии - регулирование рекреации не требуется

Особенности:, ООПТ "Оханский (Кунчурихинский) бор"



*Коллеге Вепне
Игорь по делу
Машков В. С. Е*