

УТВЕРЖДАЮ:
приказом Министерства
природных ресурсов,
лесного хозяйства и экологии
Пермского края
от 16.11. 2017 № СЭД-30-01-02- 1743

Акт
лесопатологического обследования № 733

лесных насаждений Пермского лесничества (лесопарка)
Пермского края (субъект Российской Федерации)

Способ лесопатологического обследования:

1. Визуальный
2. Инструментальный

Место проведения

Участковое лесничество	Урочище (дача)	Квартал (кварталы)	Выдел (выделы)	Площадь, га
Рождественское (Оханское)		28	7	6,0

Лесопатологическое обследование проведено на общей площади 6,0 га.

2. Инструментальное обследование лесного участка.*

2.1. Фактическая таксационная характеристика лесного насаждения соответствует (не соответствует)
(нужное подчеркнуть) таксационному описанию. Причины несоответствия:

Ведомость лесных участков с выявленными несоответствиями таксационным описаниям приведена в приложении 1 к Акту.

2.2. Состояние насаждений: **с нарушенной устойчивостью**
с утраченной устойчивостью

причины повреждения:

губка сосновая

Заселено (отработано) стволовыми вредителями:

Вид вредителя	Порода	Встречаемость, %		Степень заселения лесного насаждения (слабая, средняя, сильная)
		заселенных деревьев	отработанных деревьев	

Повреждено огнем:

Вид пожара	Порода	Состояние корневых лап		Состояние корневой шейки		Подсушивание луба	
		процент поврежденных огнём корней	процент деревьев с данным повреждением	ожог корневой шейки по окружности (1/4; 2/4; 3/4; более 3/4)	процент деревьев с данным повреждением	по окружности (1/4; 2/4; 3/4; более 3/4)	процент деревьев с данным повреждением

Поражено болезнями:

Вид болезни	Порода	Встречаемость (% поражённых деревьев)	Степень порожения лесного насаждения (слабая, средняя, сильная)
губка сосновая	С	14	слабая

2.3. Выборке подлежит 16% деревьев,

в том числе:

ослабленных _____ (причины назначения) _____ ;

сильно ослабленных _____ (причины назначения) _____ ;

усыхающих 8% (причины назначения) губка сосновая _____ ;

свежего сухостоя 2% ,

в том числе: свежего ветровала 2% ;

свежего бурелома _____ ;

старого сухостоя 6% ,

в том числе: старого ветровала _____ ;

старого бурелома _____ ;

аварийных _____ .

2.4. Полнота лесного насаждения после уборки деревьев, подлежащих рубке, составит 0,5 .
Критическая полнота для данной категории лесных насаждений составляет не лимитируется.

ЗАКЛЮЧЕНИЕ

С целью предотвращения негативных процессов или снижения ущерба от их воздействия назначено:

Участковое лесничество	Урочище (дача)	Квартал	Выдел	Площадь выдела, га	Вид мероприятия	Площадь мероприятия, га	Порода	Запас на выделе подлежащий рубке, куб. м	Крайние сроки проведения
Рождественское (Оханское)		28	7	6,0	ВСП	6,0	С	240	2018 г.

Ведомость перечета деревьев, назначенных в рубку, и абрис лесного участка прилагаются (приложение 2 и 3 к Акту).

Меры по обеспечению возобновления:

Мероприятия, необходимые для предупреждения повреждения или поражения смежных насаждений:

соблюдение пункта 41 приказа Минприроды России от 12.09.2016 г. № 470

Сведения для расчета степени повреждения:

год образования старого сухостоя 2015 ;

основная причина повреждения древесины губка сосновая .

Дата проведения обследований 06.10.2017 г. .

Исполнитель работ по проведению лесопатологического обследования:

Должность индивидуальный предприниматель

Ф.И.О. Дедов В.В. Подпись 

Телефон 89024748773

* Раздел включается в акт в случае проведения лесопатологического обследования инструментальным способом.

Ведомость перечета деревьев, назначенных в рубку

ВРЕМЕННАЯ ПРОБНАЯ ПЛОЩАДЬ № 1

Субъект Российской Федерации Пермский край

Лесничество (лесопарк) Пермское

Участковое лесничество Рождественское (Оханское)

Урочище (дача) _____

Квартал 28 . Выдел 7 . Площадь 6,0 га.

Номер очага вредных организмов _____ . Размер пробной площади 0,5 га.

Таксационная характеристика:

тип леса СЗМ/В2 ; состав 10С ; возраст 110 ; бонитет 3 ;

полнота 0,6 ; запас на га 250 ; возобновление 10Е (30) 4,0 м, 1,0 тыс. шт/га

Время и причина ослабления лесного насаждения:

губка сосновая

Тип очага вредных организмов: эпизодический, хронический (подчеркнуть).

Фаза развития очага вредных организмов: начальная, нарастания численности, собственно вспышка, вспышка, кризис (подчеркнуть).

Состояние лесного насаждения, намечаемые мероприятия: СКС насаждения - 2,1.

Насаждение с нарушенной устойчивостью, рекомендуется проведение выборочной санитарной рубки на площади 6,0 га.

Исполнитель работ по проведению лесопатологического обследования:

Должность индивидуальный предприниматель

Ф.И.О. Дедов В.В. Подпись 

Дата составления документа 06.10.2017 г. Телефон 89024748773

ВЕДОМОСТЬ ПЕРЕЧЕТА ДЕРЕВЬЕВ

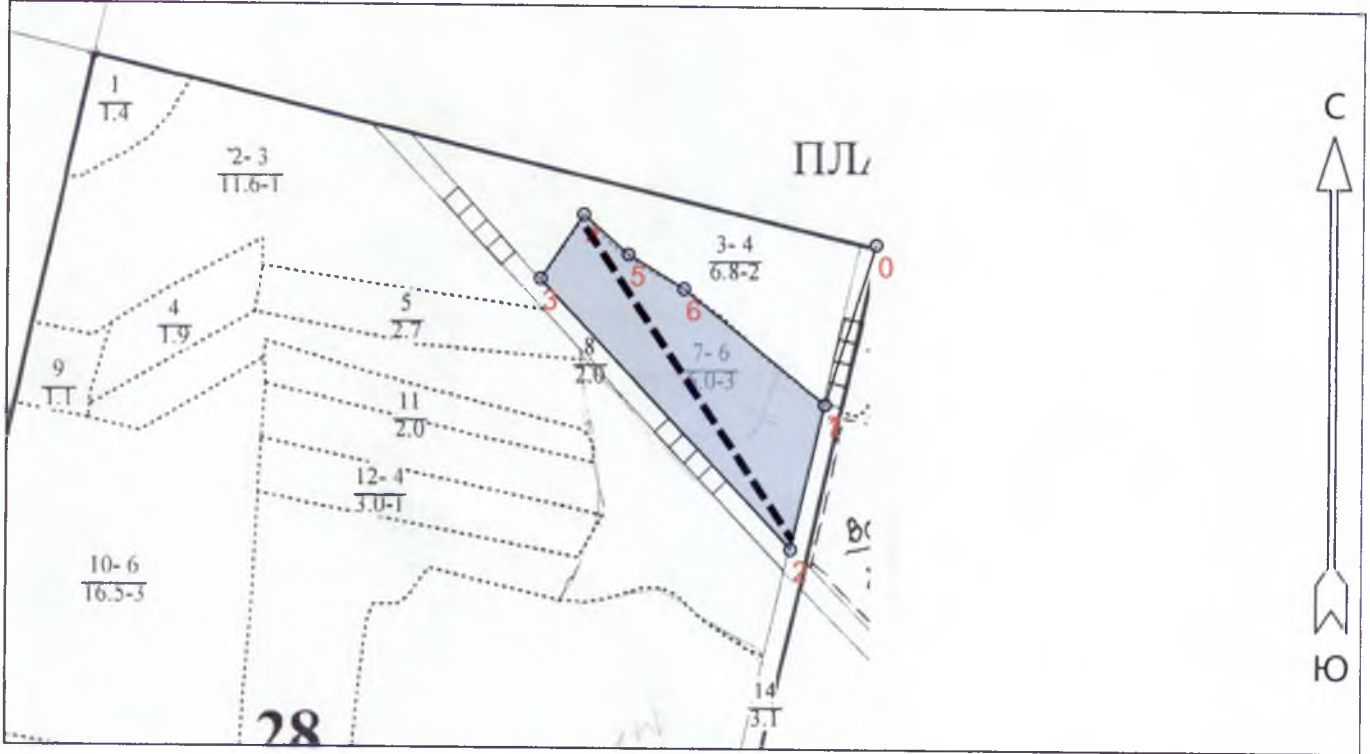
Порода: С

кв. 28 выд. 7

Ступени толщины, см	Количество деревьев по категориям состояния, шт.																Всего		
	I	II	III	IV		V		VI			ветровал, бурелом			аварийные деревья			шт.	в том числе подлежат рубке, %	
				НЗ	З	НЗ	З	НЗ	З	О	НЗ	З	О	НЗ	З	О			
1	2	3	4	5	6	7	8	9	10	11	12	13	14	15	16	17	18	19	
8																			
12																			
16		4																4	
20		24			8													32	25%
24	4	8			4					2	6							24	50%
28	40	40			2					4								86	7%
32	4	36			4					4								48	17%
36																			
40																			
44																			
48																			
52																			
56																			
60																			
64																			
68																			
72																			
Итого	шт.	48	112		18					10	6							194	18%
	%	25%	58%		9%					5%	3%							100%	18%

Абрис участка

М 1 : 10000



№ выдела	Ленты (круговые площадки) перечёта				
	№ ленты (площадки)	Длина, м	Ширина, м	Радиус, м	Площадь, га
7	Линия перечёта 1	502	10.0	-	0.50

Номера точек	Координаты		Румбы линий	Длина, м
	Широта	Долгота		
0 - 1	57° 50' 28.437"	55° 17' 05.672"	ЮЗ 17° 37'	221.1
1 - 2	57° 50' 21.623"	55° 17' 01.606"	ЮЗ 13° 10'	196.0
2 - 3	57° 50' 15.45"	55° 16' 58.895"	СЗ 43° 21'	487.5
3 - 4	57° 50' 26.914"	55° 16' 38.564"	СВ 34° 05'	101.8
4 - 5	57° 50' 29.639"	55° 16' 42.028"	ЮВ 48° 49'	79.0
5 - 6	57° 50' 27.956"	55° 16' 45.642"	ЮВ 59° 02'	86.7
6 - 7	57° 50' 26.513"	55° 16' 50.16"	ЮВ 51° 15'	241.6

Условные обозначения	
Линия перечёта	-----

Исполнитель работ по проведению лесопатологического обследования:

ФИО Речов В. В Подпись [Подпись]

Дата составления документа 06.10.2017 Телефон 85024748773

№ выдела	Площадь га	Состав. Подрост, подлесок, покров, почва, рельеф, особенности выдела. Отметка о порослевом происх. Наименование категорий незалес. земель. Хар. лесных культур.	ЯРУС	Высота яруса	Элемент леса	Возраст	Высота	Диаметр	Класс	Группа	Бонитет	Тип леса ТЛУ	Полнота	Запас сырораств. леса, кбм			Класс	Запас на выделе, кбм				Хозяйственные мероприятия		
														Сумма площадей сечений	на I га	общий на выдел		в т.ч. по состав. породам	сухостоя (старого)	редин	единич. дер		Захламленность	
																							общая	ликвида
1	2	3	4	5	6	7	8	9	10	11	12	13	14	15	16	17	18	19	20	21	22	23	24	

6 39.1 10С+Б 1 20 10 С 70 20 20 4 5 2 СЗМ 0.9 300 11730 11730 1 196 Проходн. 2 оч. (20%)

Б 70 В2

подлесок: Р МЖ Редкий

Выполненные хоз. мероприятия: Сплошная рубка, Не запроектир. выполн.обоснов., оценка - Удовлетворительные

Выполненные хоз. мероприятия: Проходн.3 оч., Не проведено

Рекреационная х-ка, тип ландшафта - Закрыт. гориз. сомкн, эстетическая оценка - 1, санитарно-гигиен. оценка - Высокая, Повышенной устойчивости, проходимость - Хорошая, просматриваемость - Средняя, стадия дигрессии - регулирование рекреации не требуется

Особенности: ООПТ "Оханский (Кунчурихинский) бор"

7 6 10С 1 24 10 С 110 24 28 6 6 3 СЗМ 0.6 250 1500 1500 1

В2

подрост: 10Е; (30); 4 м; 1 тыс.шт/га (Благонадежный) подлесок: Р МЖ Редкий

Выполненные хоз. мероприятия: Добр.выб.рубка, Не проведено

Выполненные хоз. мероприятия: Сплошная рубка, 2004, Не запроектир. выполн.обоснов., оценка - Удовлетворительные

Рекреационная х-ка, тип ландшафта - Закрыт. гориз. сомкн, эстетическая оценка - 1, санитарно-гигиен. оценка - Высокая, Повышенной устойчивости, проходимость - Хорошая, просматриваемость - Хорошая, стадия дигрессии - регулирование рекреации не требуется

Особенности: ООПТ "Оханский (Кунчурихинский) бор"

8 2 Разрыв противополож. 0 10 Разрубка

Земли линейного протяжения, ширина - 25 м, протяженность - 0.8 км, заросшая, 0.8 км

Рекреационная х-ка, тип ландшафта - Открытый без дер., эстетическая оценка - 3, проходимость - Хорошая, просматриваемость - Хорошая, стадия дигрессии - регулирование рекреации не требуется

Особенности: ООПТ "Оханский (Кунчурихинский) бор"

9 1.1 8Е1С1Б 1 3 8 Е 25 3 4 2 2 5 ЕЗМ 0.6 10 11 9 1 Прорезив.2 оч. (20%)

В2

1 С 5 1 1

1 Б 15 3 4 1

Культуры: год создания л/к - 1988, состояние - Удовлетворительные

Повреждения насаждения: Фитовредители, Ель, Опенок, Слабая поврежденность

Рекреационная х-ка, тип ландшафта - Закрыт. гориз. сомкн, эстетическая оценка - 2, санитарно-гигиен. оценка - Средняя, Повышенной устойчивости, проходимость - Хорошая, просматриваемость - Средняя, стадия дигрессии - регулирование рекреации не требуется

Особенности: Состав неоднородный, Полнота неравномерная, ООПТ "Оханский (Кунчурихинский) бор"

10 1 1 1 23 10 С 120 23 28 6 6 3 СЗМ 0.6 240 3960 3960 1

В2

подрост: 10Е; (25); 3 м; 0.5 тыс.шт/га (Благонадежный) подлесок: Р МЖ ШП Редкий

Выполненные хоз. мероприятия: Добр.выб.рубка, Не проведено

Рекреационная х-ка, тип ландшафта - Закрыт. гориз. сомкн, эстетическая оценка - 1, санитарно-гигиен. оценка - Высокая, Повышенной устойчивости, проходимость - Хорошая, просматриваемость - Хорошая, стадия дигрессии - регулирование рекреации не требуется

Особенности: Полнота неравномерная, ООПТ "Оханский (Кунчурихинский) бор"

