

УТВЕРЖДАЮ:
приказом Министерства
природных ресурсов,
лесного хозяйства и экологии
Пермского края
от 16. 11. 2017 № СЭД-30-01-02- 1743

Акт
лесопатологического обследования № 732

лесных насаждений Пермского лесничества (лесопарка)
Пермского края (субъект Российской Федерации)

Способ лесопатологического обследования: 1. Визуальный
2. Инструментальный

Место проведения

Участковое лесничество	Урочище (дача)	Квартал (кварталы)	Выдел (выделы)	Площадь, га
Рождественское (Оханское)		30	16	4,1

Лесопатологическое обследование проведено на общей площади 4,1 га.

2. Инструментальное обследование лесного участка.*

2.1. Фактическая таксационная характеристика лесного насаждения соответствует (не соответствует)
(нужное подчеркнуть) таксационному описанию. Причины несоответствия:

Ведомость лесных участков с выявленными несоответствиями таксационным описаниям приведена в приложении 1 к Акту.

2.2. Состояние насаждений: **с нарушенной устойчивостью**
с утраченной устойчивостью

причины повреждения:

губка сосновая, рак смоляной

Заселено (отработано) стволовыми вредителями:

Вид вредителя	Порода	Встречаемость, %		Степень заселения лесного насаждения (слабая, средняя, сильная)
		заселенных деревьев	отработанных деревьев	

Повреждено огнем:

Вид пожара	Порода	Состояние корневых лап		Состояние корневой шейки		Подсушивание луба	
		процент поврежденных огнём корней	процент деревьев с данным повреждением	ожог корневой шейки по окружности (1/4; 2/4; 3/4; более 3/4)	процент деревьев с данным повреждением	по окружности (1/4; 2/4; 3/4; более 3/4)	процент деревьев с данным повреждением

Поражено болезнями:

Вид болезни	Порода	Встречаемость (% поражённых деревьев)	Степень поражения лесного насаждения (слабая, средняя, сильная)
губка сосновая	С	22	средняя
рак смоляной	С	9	

2.3. Выборке подлежит 31% деревьев,

в том числе:

ослабленных _____ (причины назначения) _____ ;

сильно ослабленных _____ (причины назначения) _____ ;

усыхающих 22% (причины назначения) губка сосновая, рак смоляной ;

свежего сухостоя _____ ,

в том числе: свежего ветровала _____ ;

свежего бурелома _____ ;

старого сухостоя 9% ,

в том числе: старого ветровала 4% ;

старого бурелома _____ ;

аварийных _____ .

2.4. Полнота лесного насаждения после уборки деревьев, подлежащих рубке, составит 0,5 .
Критическая полнота для данной категории лесных насаждений составляет не лимитируется.

ЗАКЛЮЧЕНИЕ

С целью предотвращения негативных процессов или снижения ущерба от их воздействия назначено:

Участковое лесничество	Урочище (дача)	Квартал	Выдел	Площадь выдела, га	Вид мероприятия	Площадь мероприятия, га	Порода	Запас на выделе подлежащий рубке, куб. м	Крайние сроки проведения
Рождественское (Оханское)		30	16	4,1	ВСП	4,1	С	394	2018 г.

Ведомость перечета деревьев, назначенных в рубку, и абрис лесного участка прилагаются (приложение 2 и 3 к Акту).

Меры по обеспечению возобновления:

Мероприятия, необходимые для предупреждения повреждения или поражения смежных насаждений:

соблюдение пункта 41 приказа Минприроды России от 12.09.2016 г. № 470

Сведения для расчета степени повреждения:

год образования старого сухостоя 2015 ;

основная причина повреждения древесины губка сосновая

Дата проведения обследований 06.10.2017 г.

Исполнитель работ по проведению лесопатологического обследования:

Должность индивидуальный предприниматель

Ф.И.О. Дедов В.В.

Подпись 

Телефон 89024748773

* Раздел включается в акт в случае проведения лесопатологического обследования инструментальным способом.

Ведомость перечета деревьев, назначенных в рубку

ВРЕМЕННАЯ ПРОБНАЯ ПЛОЩАДЬ № 1

Субъект Российской Федерации Пермский край

Лесничество (лесопарк) Пермское

Участковое лесничество Рождественское (Оханское)

Урочище (дача) _____

Квартал 30. Выдел 16. Площадь 4,1 га.

Номер очага вредных организмов _____ . Размер пробной площади 0,33 га.

Таксационная характеристика:

тип леса СЗМ/В2; состав 5С1Л4Б+Е; возраст 130; бонитет 3;

полнота 0,7; запас на га 310; возобновление 9Е1Л (25) 2,5 м, 0,5 тыс. шт/га.

Время и причина ослабления лесного насаждения:

губка сосновая, рак смоляной

Тип очага вредных организмов: эпизодический, хронический (подчеркнуть).

Фаза развития очага вредных организмов: начальная, нарастания численности, собственно вспышка, вспышка, кризис (подчеркнуть).

Состояние лесного насаждения, намечаемые мероприятия: СКС насаждения - 2,6.

Насаждение с нарушенной устойчивостью, рекомендуется проведение выборочной санитарной рубки на площади 4,1 га.

Исполнитель работ по проведению лесопатологического обследования:

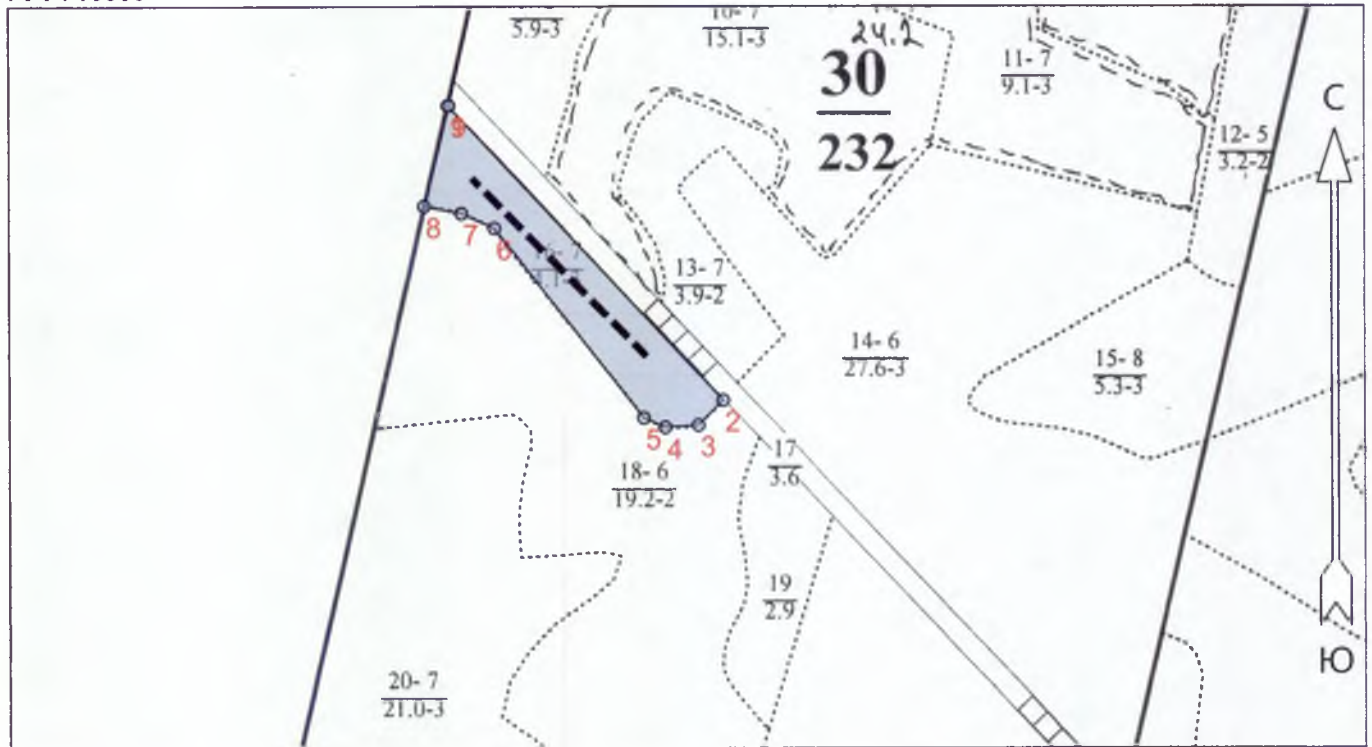
Должность индивидуальный предприниматель

Ф.И.О. Дедов В.В. Подпись 

Дата составления документа 06.10.2017 г. Телефон 89024748773

Абрис участка

М 1 : 10000



№ выдела	Ленты (круговые площадки) перечёта				
	№ ленты (площадки)	Длина, м	Ширина, м	Радиус, м	Площадь, га
16	1	330	10	-	0.33

Номера точек	Координаты		Румбы линий	Длина, м
	Широта	Долгота		
0 - 1	57° 50' 20.04"	55° 18' 03.924"	ЮЗ 12° 51'	1128.5
1 - 2	57° 49' 44.459"	55° 17' 48.677"	ЮВ 43° 16'	532.1
2 - 3	57° 49' 31.927"	55° 18' 10.828"	ЮЗ 45° 00'	46.6
3 - 4	57° 49' 30.862"	55° 18' 08.828"	ЮЗ 86° 25'	44.0
4 - 5	57° 49' 30.774"	55° 18' 06.162"	СЗ 66° 48'	31.3
5 - 6	57° 49' 31.173"	55° 18' 04.412"	СЗ 38° 21'	318.3
6 - 7	57° 49' 39.245"	55° 17' 52.414"	СЗ 66° 22'	47.9
7 - 8	57° 49' 39.866"	55° 17' 49.748"	СЗ 79° 00'	50.3
8 - 9	57° 49' 40.176"	55° 17' 46.748"	СВ 14° 02'	136.5

Условные обозначения		
Линия перечёта	-----	

Исполнитель работ по проведению лесопатологического обследования:

ФИО Федот В.В. Подпись [подпись]

Дата составления документа 06.10.2017 Телефон 89024848771

№ выдела	Площадь га	Состав. Подрост, подлесок, покров, почва, рельеф, особенности выдела. Отметка о порослевом происх. Наименование категорий незалес. земель. Хар. лесных культур. Категория оценки	Ярус	Высота яруса	Элемент леса	Возраст	Высота	Диаметр	Класс	Группа	Бонитет	Тип леса	Полнота	Запас сыройраст. леса, кбм			Класс	Запас на выделе, кбм				Хозяйственные мероприятия			
														Сумма площадей сечений	на 1 га	общий на выдел		в т.ч. по состав. породам	то-варности	сухостоя (старого)	редин		единич.дер	Захламленность	
																								общая	ликвида
1	2	3	4	5	6	7	8	9	10	11	12	13	14	15	16	17	18	19	20	21	22	23	24		

13	3.9	Насажд.в стадии реконс. 6С1ЛЗБ	1	26	6 С	130	26	32	7	7	2	СЗМ	0.7	320	1248	749	1						
					1 Л	140	27	36				В2				125	1						
					3 Б	100	24	28								374	2						

подрост: 10Е; (30); 3.5 м; 0.5 тыс.шт/га подлесок: Ж Р Средний

озу: Особо охраняемые части ООПТ

Рекреационная х-ка: тип ландшафта - Закрыт. гориз. сомкн, эстетическая оценка - 1, санитарно-гигиен. оценка - Высокая, Повышенной устойчивости, проходимость - Хорошая, просматриваемость - Хорошая, стадия дигрессии - регулирование рекреации не требуется
Особенности: ООПТ "Оханский (Кунчуринский) бор"

14	27.6	10С+Б	1	25	10 С	120	25	28	6	6	3	СЗМ	0.7	310	8556	8556	1						
					Б	90	23	22				В2					2						

подрост: 10Е; (20); 1.5 м; 1 тыс.шт/га подлесок: Р Редкий

озу: Особо охраняемые части ООПТ

Рекреационная х-ка: тип ландшафта - Закрыт. гориз. сомкн, эстетическая оценка - 1, санитарно-гигиен. оценка - Высокая, Повышенной устойчивости, проходимость - Хорошая, просматриваемость - Хорошая, стадия дигрессии - регулирование рекреации не требуется
Особенности: ООПТ "Оханский (Кунчуринский) бор"

15	5.3	4С2С1ЛЗБ	1	24	4 С	150	26	36	8	7	3	СЗМ	0.7	290	1537	615	1						
					2 С	90	23	26				В2				307	1						
					1 Л	150	26	36								154	1						
					3 Б	90	20	20								461	2						

подрост: 9Е1Л; (35); 4 м; 1 тыс.шт/га подлесок: Р РКТ Редкий

озу: Особо охраняемые части ООПТ

Рекреационная х-ка: тип ландшафта - Закрыт. гориз. сомкн, эстетическая оценка - 1, санитарно-гигиен. оценка - Высокая, Повышенной устойчивости, проходимость - Хорошая, просматриваемость - Хорошая, стадия дигрессии - регулирование рекреации не требуется
Особенности: ООПТ "Оханский (Кунчуринский) бор"

16	4.1	5С1Л4Б+Е	1	25	5 С	130	25	32	7	6	3	СЗМ	0.7	310	1271	636	1						
					1 Л	150	27	36				В2				127	1						
					4 Б	100	24	24								508	2						
					Е	100																	

подрост: 9Е1Л; (25); 2.5 м; 0.5 тыс.шт/га подлесок: Р Ж РКТ Средний

озу: Особо охраняемые части ООПТ

Рекреационная х-ка: тип ландшафта - Закрыт. гориз. сомкн, эстетическая оценка - 1, санитарно-гигиен. оценка - Высокая, Повышенной устойчивости, проходимость - Хорошая, просматриваемость - Средняя, стадия дигрессии - регулирование рекреации не требуется
Особенности: Тип леса варьирует, ООПТ "Оханский (Кунчуринский) бор"

