

УТВЕРЖДАЮ:
приказом Министерства
природных ресурсов,
лесного хозяйства и экологии
Пермского края
от 16. 11. 2017 № СЭД-30-01-02- 1743

Акт
лесопатологического обследования № 731

лесных насаждений _____ Пермского _____ лесничества (лесопарка)
_____ Пермского края _____ (субъект Российской Федерации)

Способ лесопатологического обследования:

1. Визуальный
2. Инструментальный

Место проведения

Участковое лесничество	Урочище (дача)	Квартал (кварталы)	Выдел (выделы)	Площадь, га
Рождественское (Оханское)		30	13	3,9

Лесопатологическое обследование проведено на общей площади _____ 3,9 га.

2. Инструментальное обследование лесного участка.*

2.1. Фактическая таксационная характеристика лесного насаждения соответствует (не соответствует)
(нужное подчеркнуть) таксационному описанию. Причины несоответствия:

Ведомость лесных участков с выявленными несоответствиями таксационным описаниям приведена в приложении 1 к Акту.

2.2. Состояние насаждений: **с нарушенной устойчивостью**
с утраченной устойчивостью

причины повреждения:

губка сосновая, рак смоляной

Заселено (отработано) стволовыми вредителями:

Вид вредителя	Порода	Встречаемость, %		Степень заселения лесного насаждения (слабая, средняя, сильная)
		заселенных деревьев	отработанных деревьев	

Повреждено огнем:

Вид пожара	Порода	Состояние корневых лап		Состояние корневой шейки		Подсушивание луба	
		процент поврежденных огнём корней	процент деревьев с данным повреждением	ожог корневой шейки по окружности (1/4; 2/4; 3/4; более 3/4)	процент деревьев с данным повреждением	по окружности (1/4; 2/4; 3/4; более 3/4)	процент деревьев с данным повреждением

Поражено болезнями:

Вид болезни	Порода	Встречаемость (% поражённых деревьев)	Степень порожения лесного насаждения (слабая, средняя, сильная)
губка сосновая	С	10	слабая
рак смоляной	С	4	

2.3. Выборке подлежит 18% деревьев,

в том числе:

ослабленных _____ (причины назначения) _____ ;

сильно ослабленных _____ (причины назначения) _____ ;

усыхающих 8% (причины назначения) губка сосновая ;

свежего сухостоя 3% , _____ ;

в том числе: свежего ветровала _____ ;
свежего бурелома _____ ;
старого сухостоя 7% ;
в том числе: старого ветровала 2% ;
старого бурелома _____ ;
аварийных _____ .

2.4. Полнота лесного насаждения после уборки деревьев, подлежащих рубке, составит 0,6 .
Критическая полнота для данной категории лесных насаждений составляет не лимитируется.

ЗАКЛЮЧЕНИЕ

С целью предотвращения негативных процессов или снижения ущерба от их воздействия назначено:

Участковое лесничество	Урочище (дача)	Квартал	Выдел	Площадь выдела, га	Вид мероприятия	Площадь мероприятия, га	Порода	Запас на выделе подлежащий рубке, куб. м	Крайние сроки проведения
Рождественское (Оханское)		30	13	3,9	ВСП	3,9	С, Б	226	2018 г.

Ведомость перечета деревьев, назначенных в рубку, и абрис лесного участка прилагаются (приложение 2 и 3 к Акту).

Меры по обеспечению возобновления:

Мероприятия, необходимые для предупреждения повреждения или поражения смежных насаждений:

соблюдение пункта 41 приказа Минприроды России от 12.09.2016 г. № 470

Сведения для расчета степени повреждения:

год образования старого сухостоя 2014 ;

основная причина повреждения древесины губка сосновая

Дата проведения обследований 06.10.2017 г.

Исполнитель работ по проведению лесопатологического обследования:

Должность индивидуальный предприниматель

Ф.И.О. Дедов В.В.

Подпись 

Телефон 89024748773

* Раздел включается в акт в случае проведения лесопатологического обследования инструментальным способом.

Ведомость перечета деревьев, назначенных в рубку

ВРЕМЕННАЯ ПРОБНАЯ ПЛОЩАДЬ № 1

Субъект Российской Федерации Пермский край

Лесничество (лесопарк) Пермское

Участковое лесничество Рождественское (Оханское)

Урочище (дача) _____

Квартал 30. Выдел 13. Площадь 3,9 га.

Номер очага вредных организмов _____ . Размер пробной площади 0,32 га.

Таксационная характеристика:

тип леса СЗМ/В2; состав 6С1ЛЗБ; возраст 130; бонитет 2;

полнота 0,7; запас на га 320; возобновление 10Е (30) 3,5 м, 0,5 тыс. шт/га.

Время и причина ослабления лесного насаждения:

губка сосновая, рак смоляной

Тип очага вредных организмов: эпизодический, хронический (подчеркнуть).

Фаза развития очага вредных организмов: начальная, нарастания численности, собственно вспышка, вспышка, кризис (подчеркнуть).

Состояние лесного насаждения, намечаемые мероприятия: СКС насаждения - 2,5.

Насаждение с нарушенной устойчивостью, рекомендуется проведение выборочной санитарной рубки на площади 3,9 га.

Исполнитель работ по проведению лесопатологического обследования:

Должность индивидуальный предприниматель

Ф.И.О. Дедов В.В.

Подпись 

Дата составления документа

06.10.2017 г.

Телефон 89024748773

ВЕДОМОСТЬ ПЕРЕЧЕТА ДЕРЕВЬЕВ

Оборотная сторона

Порода: С

кв. 30 выд. 13

Ступени толщины, см	Количество деревьев по категориям состояния, шт.																Всего		
	I	II	III	IV		V		VI			ветровал, бурелом			аварийные деревья			шт.	в том числе подлежат рубке, %	
				НЗ	З	НЗ	З	НЗ	З	О	НЗ	З	О	НЗ	З	О			
1	2	3	4	5	6	7	8	9	10	11	12	13	14	15	16	17	18	19	
8																			
12																			
16																			
20																			
24		1			1					1							1	100%	
28	5	6	5		5		1			1			1				24	67%	
32	5	12	10		5		1			1			1				35	33%	
36		6	1					1		1			1				10	23%	
40																		30%	
44																			
48																			
52																			
56																			
60																			
64																			
68																			
72																			
Итого	шт.	10	25	16		12		2	1		4			3			73	30%	
	%	14%	34%	22%		16%		3%	1%		6%			4%			100%	30%	

Порода: Л

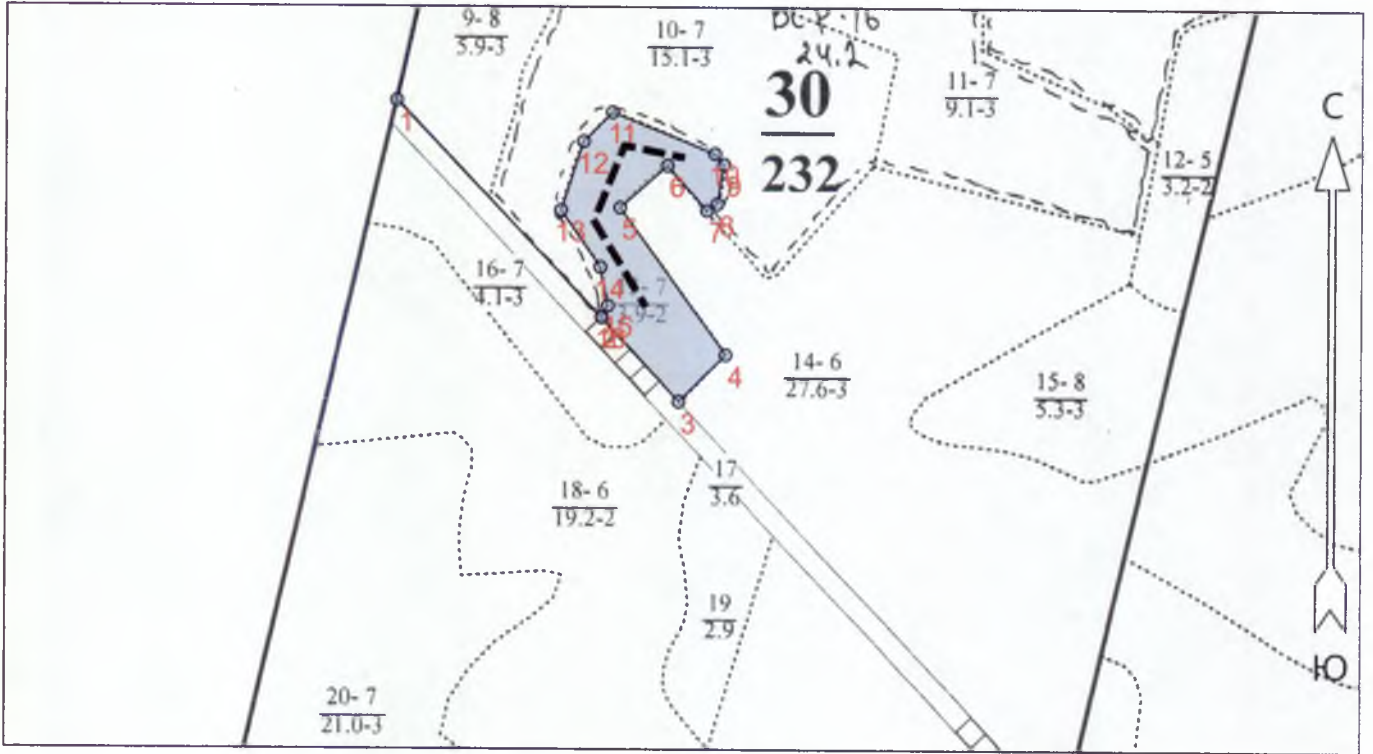
Ступени толщины, см	Количество деревьев по категориям состояния, шт.																Всего		
	I	II	III	IV		V		VI			ветровал, бурелом			аварийные деревья			шт.	в том числе подлежат рубке, %	
				НЗ	З	НЗ	З	НЗ	З	О	НЗ	З	О	НЗ	З	О			
1	2	3	4	5	6	7	8	9	10	11	12	13	14	15	16	17	18	19	
8																			
12																			
16																			
20																			
24																			
28			1															1	
32		4	1															5	
36		5	5															10	
40		1	2															3	
44																			
48																			
52																			
56																			
60																			
64																			
68																			
72																			
Итого	шт.		10	9														19	
	%		53%	47%														100%	

Порода: Б

Ступени толщины, см	Количество деревьев по категориям состояния, шт.																Всего		
	I	II	III	IV		V		VI			ветровал, бурелом			аварийные деревья			шт.	в том числе подлежат рубке, %	
				НЗ	З	НЗ	З	НЗ	З	О	НЗ	З	О	НЗ	З	О			
1	2	3	4	5	6	7	8	9	10	11	12	13	14	15	16	17	18	19	
8																			
12																			
16																			
20																			
24		12					2											14	14%
28		15																15	
32		13																13	
36																			
40																			
44																			
48																			
52																			
56																			
60																			
64																			
68																			
72																			
Итого	шт.		40				2											42	5%
	%		95%				5%											100%	5%

Абрис участка

М 1 : 10000



№ выдела	Ленты (круговые площадки) перечёта				
	№ ленты (площадки)	Длина, м	Ширина, м	Радиус, м	Площадь, га
13	Линия перечёта I	322	10.0	-	0.32

Номера точек	Координаты		Румбы линий	Длина, м
	Широта	Долгота		
0 - 1	57° 50' 20.04"	55° 18' 03.924"	ЮЗ 12° 44'	1102.0
1 - 2	57° 49' 45.278"	55° 17' 49.163"	ЮВ 43° 44'	394.0
2 - 3	57° 49' 36.072"	55° 18' 05.713"	ЮВ 42° 55'	150.8
3 - 4	57° 49' 32.5"	55° 18' 11.952"	СВ 45° 49'	87.6
4 - 5	57° 49' 34.475"	55° 18' 15.768"	СЗ 36° 07'	239.8
5 - 6	57° 49' 40.739"	55° 18' 07.181"	СВ 48° 22'	84.0
6 - 7	57° 49' 42.545"	55° 18' 10.998"	ЮВ 41° 25'	79.1
7 - 8	57° 49' 40.626"	55° 18' 14.178"	СВ 57° 59'	16.5
8 - 9	57° 49' 40.908"	55° 18' 15.026"	СВ 9° 28'	53.1
9 - 10	57° 49' 42.601"	55° 18' 15.556"	СЗ 41° 11'	18.6
10 - 11	57° 49' 43.053"	55° 18' 14.814"	СЗ 68° 20'	146.5
11 - 12	57° 49' 44.802"	55° 18' 06.545"	ЮЗ 45° 00'	54.3
12 - 13	57° 49' 43.561"	55° 18' 04.213"	ЮЗ 18° 06'	95.5
13 - 14	57° 49' 40.626"	55° 18' 02.411"	ЮВ 34° 54'	91.5
14 - 15	57° 49' 38.2"	55° 18' 05.591"	ЮВ 11° 41'	51.7
15 - 16	57° 49' 36.563"	55° 18' 06.227"	ЮЗ 29° 07'	17.4

Условные обозначения	
Линия перечёта	-----

Исполнитель работ по проведению лесопатологического обследования:

ФИО Рогов В.К. Подпись [Signature]

Дата составления документа 06.10.2017 Телефон 89064741775

№ выдела	Площадь га	Состав. Подрост, подлесок, покров, почва, рельеф, особенности выдела. Отметка о порослевом происх. Наименование категорий незалес. земель. Хар. лесных культур.	ЯРУС	Высота яруса	Элемент леса	Возраст	Высота	Диаметр	Класс	Группа	Бонитет	Тип леса ТЛУ	Полнота Сумма площадей сечений	Запас сырораств. леса, кбм			Класс	Запас на выделе, кбм				Хозяйственные мероприятия	
														на 1 га	общий на выдел	в т.ч. по состав. породам		сухостоя (старого)	редин	единич. дер	Захламленность		
																					общая		ликвида
1	2	3	4	5	6	7	8	9	10	11	12	13	14	15	16	17	18	19	20	21	22	23	24

13 3.9 Насажд.в стадии реконс.
6С1ЛЗБ 1 26 6 С 130 26 32 7 7 2 СЗМ 0.7 320 1248 749 1
1 Л 140 27 36 В2 125 1
3 Б 100 24 28 374 2
подрост: 10Е; (30); 3.5 м; 0.5 тыс.шт/га подлесок: Ж Р Средний
озу: Особо охраняемые части ООПТ
Рекреационная х-ка., тип ландшафта - Закрыт. гориз. сомкн, эстетическая оценка - 1, санитарно-гигиен. оценка - Высокая, Повышенной устойчивости, проходимость - Хорошая, просматриваемость - Хорошая, стадия дигрессии - регулирование рекреации не требуется
Особенности:, ООПТ "Оханский (Кунчурихинский) бор"

14 27.6 10С+Б 1 25 10 С 120 25 28 6 6 3 СЗМ 0.7 310 8556 8556 1
Б 90 23 22 В2 2
подрост: 10Е; (20); 1.5 м; 1 тыс.шт/га подлесок: Р Редкий
озу: Особо охраняемые части ООПТ
Рекреационная х-ка., тип ландшафта - Закрыт. гориз. сомкн, эстетическая оценка - 1, санитарно-гигиен. оценка - Высокая, Повышенной устойчивости, проходимость - Хорошая, просматриваемость - Хорошая, стадия дигрессии - регулирование рекреации не требуется
Особенности:, ООПТ "Оханский (Кунчурихинский) бор"

15 5.3 4С2С1ЛЗБ 1 24 4 С 150 26 36 8 7 3 СЗМ 0.7 290 1537 615 1
2 С 90 23 26 В2 307 1
1 Л 150 26 36 154 1
3 Б 90 20 20 461 2
подрост: 9Е1Л; (35); 4 м; 1 тыс.шт/га подлесок: Р РКТ Редкий
озу: Особо охраняемые части ООПТ
Рекреационная х-ка., тип ландшафта - Закрыт. гориз. сомкн, эстетическая оценка - 1, санитарно-гигиен. оценка - Высокая, Повышенной устойчивости, проходимость - Хорошая, просматриваемость - Хорошая, стадия дигрессии - регулирование рекреации не требуется
Особенности:, ООПТ "Оханский (Кунчурихинский) бор"

16 4.1 5С1Л4Б+Е 1 25 5 С 130 25 32 7 6 3 СЗМ 0.7 310 1271 636 1
1 Л 150 27 36 В2 127 1
4 Б 100 24 24 508 2
Е 100
подрост: 9Е1Л; (25); 2.5 м; 0.5 тыс.шт/га подлесок: Р Ж РКТ Средний
озу: Особо охраняемые части ООПТ
Рекреационная х-ка., тип ландшафта - Закрыт. гориз. сомкн, эстетическая оценка - 1, санитарно-гигиен. оценка - Высокая, Повышенной устойчивости, проходимость - Хорошая, просматриваемость - Средняя, стадия дигрессии - регулирование рекреации не требуется
Особенности: Тип леса варьирует, ООПТ "Оханский (Кунчурихинский) бор"



*Видеосъемка
по плану
Мамышев д.с*