

УТВЕРЖДЕН:  
приказом Министерства  
природных ресурсов,  
лесного хозяйства и экологии  
Пермского края  
от 16. 11. 2017 № СЭД-30-01-02- 1243

**Акт**  
**лесопатологического обследования № 717**

лесных насаждений Закамского лесничества (лесопарка)  
Пермского края  
(субъект Российской Федерации)

Способ лесопатологического обследования: 1. Визуальный   
2. Инструментальный

**Место проведения**

Участковое лесничество	Урочище (дача)	Квартал (кварталы)	Выдел (выделы)	Площадь, га
Нытвенское (Нытвенское)		23	20	3,1

Лесопатологическое обследование проведено на общей площади 3,1 га.



старого бурелома \_\_\_\_\_ %;

аварийных \_\_\_\_\_ %.

2.4. Полнота лесного насаждения после уборки деревьев, подлежащих рубке, составит 0,44.  
Критическая полнота для данной категории лесных насаждений составляет 0,3.

### ЗАКЛЮЧЕНИЕ

С целью предотвращения негативных процессов или снижения ущерба от их воздействия назначено:

Участковое лесничество	Урочище (дача)	Квартал	Выдел	Площадь выдела, га	Вид мероприятия	Площадь мероприятия, га	Порода	Запас на выдел, куб. м	Крайние сроки проведения
Нытвенское (Нытвенское)		23	20	3,1	ВСП	3,1	Б, Ос, Е	184	2018 г.

Ведомость перечета деревьев, назначенных в рубку, и абрис лесного участка прилагаются (приложение 2 и 3 к Акту).

Меры по обеспечению возобновления:  
сохранение подроста при проведении рубки.

Мероприятия, необходимые для предупреждения повреждения или поражения смежных насаждений:  
соблюдение пункта 41 приказа Минприроды России от 12.09.2016 г. № 470.

Сведения для расчёта степени повреждения:

год образования старого сухостоя 2016 ;

основная причина повреждения древесины Ветровал.

Дата проведения обследований 15.06.2017 г..

Исполнитель работ по проведению лесопатологического обследования:

Должность инженер-лесопатолог 1 категории филиала ФБУ "Рослесозащита" - "ЦЗЛ Пермского края"

Ф.И.О. Стихин А.С. Подпись 

\* Раздел включается в акт в случае проведения лесопатологического обследования инструментальным способом.

Ведомость перечета деревьев назначенных в рубку

ВРЕМЕННАЯ ПРОБНАЯ ПЛОЩАДЬ № 1

Субъект Российской Федерации Пермский край .  
Лесничество (лесопарк) Закамское .  
Участковое лесничество Нытвенское (Нытвенское) .  
Урочище (лесная дача) \_\_\_\_\_ .  
Квартал 23 ; Выдел 20 ; Площадь 3,1 га.  
Номер очага вредных организмов \_\_\_\_\_ .  
Размер пробной площади 0,46 га.  
Таксационная характеристика:  
тип леса Елп/С2 ; состав 4Б3Ос2Е1С ; возраст 80 ;  
бонитет 2 ; полнота 0,6 ;  
запас на га. 220 ; возобновление 6Е4П (30) 3,0 м., 2,0 т.шт./га.

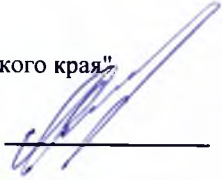
Время и причина ослабления лесного насаждения :  
ветровал, трутовик ложный осиновый.

Тип очага вредных организмов: эпизодический, хронический (подчеркнуть).

Фаза развития очага вредных организмов: начальная, нарастания численности, собственно вспышка, кризис (подчеркнуть).

Состояние лесного насаждения, намечаемые мероприятия:  
СКС 3,1, выборочная санитарная рубка.

Исполнитель работ по проведению лесопатологических обследований:  
Должность: инженер-лесопатолог 1 категории филиала ФБУ "Рослесозащита"- "ЦЗЛ Пермского края"

ФИО Стихин А.С. Подпись   
Дата составления документа 15.06.2017 г. Телефон 8 (342) 2808599

## ВЕДОМОСТЬ ПЕРЕЧЕТА ДЕРЕВЬЕВ

Порода: Б

Ступени толщины, см	Количество деревьев по категориям состояния, шт.																Всего деревьев по ступеням	
	I	II	III	IV		V		VI			ветровал, бурелом			аварийные деревья			шт.	в т.ч. подлежат рубке, %
				НЗ	З	НЗ	З	НЗ	З	О	НЗ	З	О	НЗ	З	О		
1	2	3	4	5	6	7	8	9	10	11	12	13	14	15	16	17	18	19
8													2				2	100
12													3				3	100
16			6										4				10	40
20		6	9										1				16	6
24		1	1														2	0
28	3	5	5														13	0
32	3	3	1														7	0
36		8	5														13	0
40																	0	#ДЕЛ/0!
44																	0	#ДЕЛ/0!
48																	0	#ДЕЛ/0!
52																	0	#ДЕЛ/0!
56																	0	#ДЕЛ/0!
60																	0	#ДЕЛ/0!
64																	0	#ДЕЛ/0!
68																	0	#ДЕЛ/0!
72																	0	#ДЕЛ/0!
Итого, кол. дер.	6	23	27	0	0	0	0	0	0	0	0	0	10	0	0	0	66	15
Итого, %	9	35	41	0	0	0	0	0	0	0	0	0	15	0	0	0		

Порода: Ос

Ступени толщины, см	Количество деревьев по категориям состояния, шт.																Всего деревьев по ступеням	
	I	II	III	IV		V		VI			ветровал, бурелом			аварийные деревья			шт.	в т.ч. подлежат рубке, %
				НЗ	З	НЗ	З	НЗ	З	О	НЗ	З	О	НЗ	З	О		
1	2	3	4	5	6	7	8	9	10	11	12	13	14	15	16	17	18	19
8																	0	#ДЕЛ/0!
12												1	3				4	100
16			13			2						1	3				19	32
20			16		18							1	6				41	61
24			10		3								6				19	47
28					3												3	100
32																	0	#ДЕЛ/0!
36																	0	#ДЕЛ/0!
40																	0	#ДЕЛ/0!
44																	0	#ДЕЛ/0!
48																	0	#ДЕЛ/0!
52																	0	#ДЕЛ/0!
56																	0	#ДЕЛ/0!
60																	0	#ДЕЛ/0!
64																	0	#ДЕЛ/0!
68																	0	#ДЕЛ/0!
72																	0	#ДЕЛ/0!
Итого, кол. дер.	0	0	39	0	24	0	2	0	0	0	0	3	18	0	0	0	86	55
Итого, %	0	0	45	0	28	0	2	0	0	0	0	3	21	0	0	0		

Порода: Е

Ступени толщины, см	Количество деревьев по категориям состояния, шт.																Всего деревьев по ступеням	
	I	II	III	IV		V		VI			ветровал, бурелом			аварийные деревья			шт.	в т.ч. подлежат рубке, %
				НЗ	З	НЗ	З	НЗ	З	О	НЗ	З	О	НЗ	З	О		
1	2	3	4	5	6	7	8	9	10	11	12	13	14	15	16	17	18	19
8																	0	#ДЕЛ/0!
12			3				2						2				7	57
16		1	5				4						3				13	54
20		1	3				1										5	20
24		1	2				3						1				7	57
28		1	1									1	1				4	50
32		1	3									1	1				6	33
36		1	2									2	1				6	50
40																	0	#ДЕЛ/0!
44																	0	#ДЕЛ/0!
48																	0	#ДЕЛ/0!
52																	0	#ДЕЛ/0!
56																	0	#ДЕЛ/0!
60																	0	#ДЕЛ/0!
64																	0	#ДЕЛ/0!
68																	0	#ДЕЛ/0!
72																	0	#ДЕЛ/0!
Итого, кол. дер.	0	6	19	0	0	0	10	0	0	0	0	4	9	0	0	0	48	48
Итого, %	0	13	40	0	0	0	21	0	0	0	0	8	19	0	0	0		

Порода: С

Ступени толщины, см	Количество деревьев по категориям состояния, шт.																Всего деревьев по ступеням толщины	
	I	II	III	IV		V		VI			ветровал, бурелом			аварийные деревья			шт.	в т.ч. подлежат рубке, %
				НЗ	З	НЗ	З	НЗ	З	О	НЗ	З	О	НЗ	З	О		
1	2	3	4	5	6	7	8	9	10	11	12	13	14	15	16	17	18	19
8																	0	#ДЕЛ/0!
12																	0	#ДЕЛ/0!
16																	0	#ДЕЛ/0!
20																	0	#ДЕЛ/0!
24																	0	#ДЕЛ/0!
28																	0	#ДЕЛ/0!
32		1															1	0
36		1	3														4	0
40		1	2														3	0
44																	0	#ДЕЛ/0!
48																	0	#ДЕЛ/0!
52																	0	#ДЕЛ/0!
56																	0	#ДЕЛ/0!
60																	0	#ДЕЛ/0!
64																	0	#ДЕЛ/0!
68																	0	#ДЕЛ/0!
72																	0	#ДЕЛ/0!
Итого, кол. дер.	0	3	5	0	0	0	0	0	0	0	0	0	0	0	0	0	8	0
Итого, %	0	38	63	0	0	0	0	0	0	0	0	0	0	0	0	0		

Примечание: НЗ - незаселенное, З - заселенное, О - обработанное вредителями.



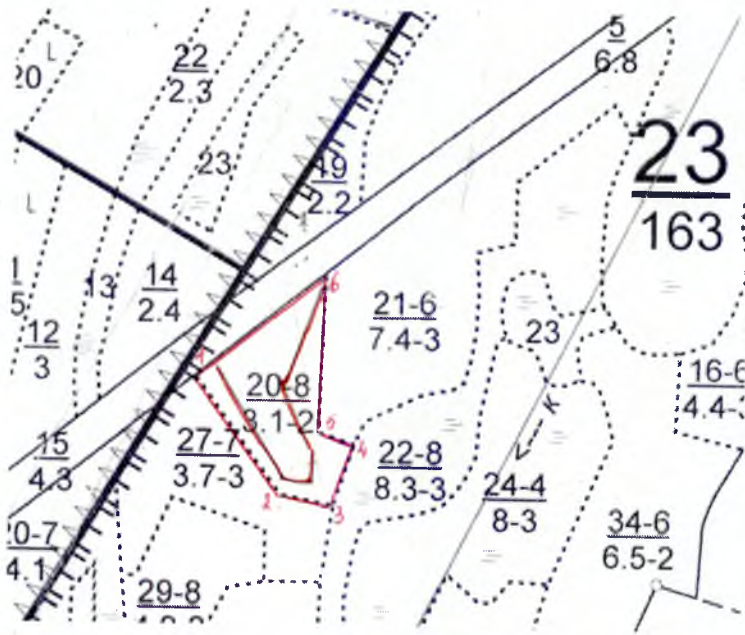




0,086	12	0	0	0	0	0	0	0	0	0	0	0	0	0	0	0	0	0	
0,178	16	0	0	0	0	0	0	0	0	0	0	0	0	0	0	0	0	0	
0,307	20	0	0	0	0	0	0	0	0	0	0	0	0	0	0	0	0	0	
0,474	24	0	0	0	0	0	0	0	0	0	0	0	0	0	0	0	0	0	
0,678	28	0	0	0	0	0	0	0	0	0	0	0	0	0	0	0	0	0	
0,919	32	0	1	0	0	0	0	0	0	0	0	0	0	0	0	0	0	0	
1,195	36	0	1	3	0	0	0	0	0	0	0	0	0	0	0	0	0	0	
1,506	40	0	1	2	0	0	0	0	0	0	0	0	0	0	0	0	0	0	
1,85	44	0	0	0	0	0	0	0	0	0	0	0	0	0	0	0	0	0	
2,227	48	0	0	0	0	0	0	0	0	0	0	0	0	0	0	0	0	0	
2,635	52	0	0	0	0	0	0	0	0	0	0	0	0	0	0	0	0	0	
3,074	56	0	0	0	0	0	0	0	0	0	0	0	0	0	0	0	0	0	
3,545	60	0	0	0	0	0	0	0	0	0	0	0	0	0	0	0	0	0	
4,045	64	0	0	0	0	0	0	0	0	0	0	0	0	0	0	0	0	0	
4,577	68	0	0	0	0	0	0	0	0	0	0	0	0	0	0	0	0	0	
5,138	72	0	0	0	0	0	0	0	0	0	0	0	0	0	0	0	0	0	
<b>ИТОГО В ШТ</b>		0	3	5	0	0	0	0	0	0	0	0	0	0	0	0	0	0	Итого
	8	0	0	0	0	0	0	0	0	0	0	0	0	0	0	0	0	0	8
	12	0	0	0	0	0	0	0	0	0	0	0	0	0	0	0	0	0	
	16	0	0	0	0	0	0	0	0	0	0	0	0	0	0	0	0	0	
	20	0	0	0	0	0	0	0	0	0	0	0	0	0	0	0	0	0	
	24	0	0	0	0	0	0	0	0	0	0	0	0	0	0	0	0	0	
	28	0	0	0	0	0	0	0	0	0	0	0	0	0	0	0	0	0	
	32	0	0,919	0	0	0	0	0	0	0	0	0	0	0	0	0	0	0	
	36	0	1,195	3,585	0	0	0	0	0	0	0	0	0	0	0	0	0	0	
	40	0	1,506	3,012	0	0	0	0	0	0	0	0	0	0	0	0	0	0	
	44	0	0	0	0	0	0	0	0	0	0	0	0	0	0	0	0	0	
	48	0	0	0	0	0	0	0	0	0	0	0	0	0	0	0	0	0	
	52	0	0	0	0	0	0	0	0	0	0	0	0	0	0	0	0	0	
	56	0	0	0	0	0	0	0	0	0	0	0	0	0	0	0	0	0	
	60	0	0	0	0	0	0	0	0	0	0	0	0	0	0	0	0	0	
	64	0	0	0	0	0	0	0	0	0	0	0	0	0	0	0	0	0	
	68	0	0	0	0	0	0	0	0	0	0	0	0	0	0	0	0	0	
	72	0	0	0	0	0	0	0	0	0	0	0	0	0	0	0	0	0	Итого
<b>ИТОГО:</b>		0,0	3,6	6,6	0,0	0,0	0,0	0,0	0,0	0,0	0,0	0,0	0,0	0,0	0,0	0,0	0,0	0,0	10,2
<b>ИТОГО И %</b>		0%	35%	65%	0%	0%	0%	0%	0%	0%	0%	0%	0%	0%	0%	0%	0%	0%	100%
<b>СКС</b>	<b>2,65</b>																		

Общий объем на ВПП 100,3 куб.м.

Абрис участка  
Пермский край, Закамское лесничество, Нытвенское участковое лесничество (Нытвенское)  
Квартал 23 выдел 20



№ выдела	Ленты (круговой площадки) перече́та				
	№ ленты (площадки)	длина, м	ширина, м	радиус, м	площадь, га
20	1	460	10		0,46

Номера точек	Координаты	Румбы линий	Длина, м
1-2	N57 58.097 E55 34.545	ЮВ:50	190
2-3	N57 58.019 E55 34.705	СВ:90	70
3-4	N57 58.018 E55 34.735	СВ:7	80
4-5	N57 58.063 E55 34.763	СВ:85	50
5-6	N57 58.061 E55 34.733	СЗ:11	205
6-1	N57 58.180 E55 34.695	ЮЗ:40	220

М 1 : 10 000

Условные обозначения:

- эксплуатационная площадь
- привязка эксплуатационной площади
- п. л.

Исполнитель работ по проведению лесопатологического исследования:

ФИО Степанов А.В. Подпись [Подпись]

Дата составления документа 15.06.17г. Телефон 8 342 280 85 99

