

УТВЕРЖДЕН:
приказом Министерства
природных ресурсов,
лесного хозяйства и экологии
Пермского края
от 16.11.2017 № СЭД-30-01-02- 1743

Акт
лесопатологического обследования № 715

лесных насаждений Закамского лесничества (лесопарка)
Пермского края
(субъект Российской Федерации)

Способ лесопатологического обследования: 1. Визуальный
2. Инструментальный

Место проведения

Участковое лесничество	Урочище (дача)	Квартал (кварталы)	Выдел (выделы)	Площадь, га
Нытвенское (Нытвенское)		15	14	9,1

Лесопатологическое обследование проведено на общей площади 9,1 га.

2. Инструментальное обследование лесного участка.*

2.1. Фактическая таксационная характеристика лесного насаждения соответствует (не соответствует) (нужное подчеркнуть) таксационному описанию. Причины несоответствия:

Ведомость лесных участков с выявленными несоответствиями таксационным описаниям приведена в приложении 1 к Акту.

2.2. Состояние насаждений: с нарушенной устойчивостью
 с утраченной устойчивостью

причины повреждения:

ветровал, короед-типограф

Заселено (отработано) стволовыми вредителями:

Вид вредителя	Порода	Встречаемость (% заселённых деревьев)	Степень заселения лесного насаждения (слабая, средняя, сильная)
короед-типограф	Е	9 (2)	

Повреждено огнём:

Вид пожара	Порода	Состояние корневых лап		Состояние корневой шейки		Подсушивание луба	
		процент повреждённых огнём корней	процент деревьев с данным повреждением	ожог корневой шейки по окружности (1/4; 2/4; 3/4; более 3/4)	процент деревьев с данным повреждением	по окружности (1/4; 2/4; 3/4; более 3/4)	процент деревьев с данным повреждением

Поражено болезнями:

Вид болезни	Порода	Встречаемость (% поражённых деревьев)	Степень поражения лесного насаждения (слабая, средняя, сильная)

2.3. Выборке подлежит 20 % деревьев,

в том числе:

ослабленных _____ % (причины назначения) _____ ;

сильно ослабленных _____ % (причины назначения) _____ ;

усыхающих _____ % (причины назначения) _____ ;

свежего сухостоя 14 %;

в том числе: свежего ветровала 7 %;

свежего бурелома _____ %;

старого сухостоя 6 %;

в том числе: старого ветровала 6 %;

старого бурелома _____ %;

аварийных _____ %.

2.4. Полнота лесного насаждения после уборки деревьев, подлежащих рубке, составит 0,5.
Критическая полнота для данной категории лесных насаждений составляет 0,3.

ЗАКЛЮЧЕНИЕ

С целью предотвращения негативных процессов или снижения ущерба от их воздействия назначено:

Участковое лесничество	Урочище (дача)	Квартал	Выдел	Площадь выдела, га	Вид мероприятия	Площадь мероприятия, га	Порода	Запас на выдел, куб. м	Крайние сроки проведения
Нытвенское (Нытвенское)		15	14	9,1	ВСП	9,1	Б, ОС, Е	382	2018 г.

Ведомость перечета деревьев, назначенных в рубку, и абрис лесного участка прилагаются (приложение 2 и 3 к Акту).

Меры по обеспечению возобновления:
сохранение подроста при проведении рубки.

Мероприятия, необходимые для предупреждения повреждения или поражения смежных насаждений:
соблюдение пункта 41 приказа Минприроды России от 12.09.2016 г. № 470.

Сведения для расчёта степени повреждения:

год образования старого сухостоя 2016 ;

основная причина повреждения древесины Ветровал

Дата проведения обследований 14.06.2017 г.

Исполнитель работ по проведению лесопатологического обследования:

Должность инженер-лесопатолог 1 категории филиала ФБУ "Рослесозащита" - "ЦЗЛ Пермского края"

Ф.И.О. Стихин А.С. Подпись 

* Раздел включается в акт в случае проведения лесопатологического обследования инструментальным способом.

Ведомость перечета деревьев назначенных в рубку

ВРЕМЕННАЯ ПРОБНАЯ ПЛОЩАДЬ № 1

Субъект Российской Федерации Пермский край
Лесничество (лесопарк) Закамское
Участковое лесничество Нытвенское (Нытвенское)
Урочище (лесная дача) _____
Квартал 15; Выдел 14; Площадь 9,1 га.
Номер очага вредных организмов _____
Размер пробной площади 1,16 га.
Таксационная характеристика:
тип леса Еч/ВЗ; состав 5Б2Ос2Е1С; возраст 75;
бонитет 2; полнота 0,6;
запас на га. 210; возобновление 10Е (30) 2,0 м., 2,0 т.шт./га.

Время и причина ослабления лесного насаждения :
ветровал, короед-типограф.

Тип очага вредных организмов: эпизодический, хронический (подчеркнуть).

Фаза развития очага вредных организмов: начальная, нарастания численности, собственно вспышка, кризис (подчеркнуть).

Состояние лесного насаждения, намечаемые мероприятия:
СКС 3,12, выборочная санитарная рубка.

Исполнитель работ по проведению лесопатологических обследований:

Должность: инженер-лесопатолог 1 категории филиала ФБУ "Рослесозащита" - "ЦЗЛ Пермского края"

ФИО

Стихин А.С.

Подпись 

Дата составления документа

14.06.2017 г.

Телефон 8 (342) 2808599

ВЕДОМОСТЬ ПЕРЕЧЕТА ДЕРЕВЬЕВ

Оборотная сторона

Порода: Б

Ступени толщины, см	Количество деревьев по категориям состояния, шт.																Всего деревьев по ступеням	
	I	II	III	IV		V		VI			ветровал, бурелом			аварийные деревья			шт.	в т.ч. подлежат рубке, %
				НЗ	З	НЗ	З	НЗ	З	О	НЗ	З	О	НЗ	З	О		
1	2	3	4	5	6	7	8	9	10	11	12	13	14	15	16	17	18	19
8			8														0	#ДЕЛ/0!
12			12														8	0
16					4												44	73
20		8	14									8	20				50	56
24		20	4									20	8				40	40
28		12	4									8	8				16	0
32		8	2														10	0
36		28	14	4	4												50	16
40			2														2	0
44			2														2	0
48																	0	#ДЕЛ/0!
52																	0	#ДЕЛ/0!
56																	0	#ДЕЛ/0!
60																	0	#ДЕЛ/0!
64																	0	#ДЕЛ/0!
68																	0	#ДЕЛ/0!
72																	0	#ДЕЛ/0!
Итого, кол. дер.	0	76	62	4	8	0	0	0	0	0	0	36	36	0	0	0	222	32
Итого, %	0	34	28	2	4	0	0	0	0	0	0	16	16	0	0	0		

Порода: Ос

Ступени толщины, см	Количество деревьев по категориям состояния, шт.																Всего деревьев по ступеням	
	I	II	III	IV		V		VI			ветровал, бурелом			аварийные деревья			шт.	в т.ч. подлежат рубке, %
				НЗ	З	НЗ	З	НЗ	З	О	НЗ	З	О	НЗ	З	О		
1	2	3	4	5	6	7	8	9	10	11	12	13	14	15	16	17	18	19
8																	0	#ДЕЛ/0!
12																	0	#ДЕЛ/0!
16			6														10	40
20			18									2	2				24	25
24			2									4	2				2	0
28			14														14	0
32			24														24	0
36			6														6	0
40																	0	#ДЕЛ/0!
44																	0	#ДЕЛ/0!
48																	0	#ДЕЛ/0!
52																	0	#ДЕЛ/0!
56																	0	#ДЕЛ/0!
60																	0	#ДЕЛ/0!
64																	0	#ДЕЛ/0!
68																	0	#ДЕЛ/0!
72																	0	#ДЕЛ/0!
Итого, кол. дер.	0	0	70	0	0	0	0	0	0	0	0	6	4	0	0	0	80	13
Итого, %	0	0	88	0	0	0	0	0	0	0	0	8	5	0	0	0		

Порода: Е

Ступени толщины, см	Количество деревьев по категориям состояния, шт.																Всего деревьев по ступеням	
	I	II	III	IV		V		VI			ветровал, бурелом			аварийные деревья			шт.	в т.ч. подлежат рубке, %
				НЗ	З	НЗ	З	НЗ	З	О	НЗ	З	О	НЗ	З	О		
1	2	3	4	5	6	7	8	9	10	11	12	13	14	15	16	17	18	19
8																	0	#ДЕЛ/0!
12			20														20	0
16			12				4					4	6				26	54
20		4	8				8			4			6				30	60
24		4	8				8					4	2				26	54
28		12	4														16	0
32												4					4	100
36			4				4										8	50
40							4										4	100
44																	0	#ДЕЛ/0!
48																	0	#ДЕЛ/0!
52																	0	#ДЕЛ/0!
56																	0	#ДЕЛ/0!
60																	0	#ДЕЛ/0!
64																	0	#ДЕЛ/0!
68																	0	#ДЕЛ/0!
72																	0	#ДЕЛ/0!
Итого, кол. дер.	0	20	56	0	0	0	28	0	0	4	0	12	14	0	0	0	134	43
Итого, %	0	15	42	0	0	0	21	0	0	3	0	9	10	0	0	0		

Порода: С

Ступени толщины, см	Количество деревьев по категориям состояния, шт.																Всего деревьев по ступеням толщины	
	I	II	III	IV		V		VI			ветровал, бурелом			аварийные деревья			шт.	в т.ч. подлежат рубке, %
				НЗ	З	НЗ	З	НЗ	З	О	НЗ	З	О	НЗ	З	О		
1	2	3	4	5	6	7	8	9	10	11	12	13	14	15	16	17	18	19
8																	0	#ДЕЛ/0!
12																	0	#ДЕЛ/0!
16																	0	#ДЕЛ/0!
20			4														4	0
24																	0	#ДЕЛ/0!
28		4															4	0
32	2																2	0
36		2	2														4	0
40																	0	#ДЕЛ/0!
44																	0	#ДЕЛ/0!
48																	0	#ДЕЛ/0!
52																	0	#ДЕЛ/0!
56																	0	#ДЕЛ/0!
60																	0	#ДЕЛ/0!
64																	0	#ДЕЛ/0!
68																	0	#ДЕЛ/0!
72			2														0	#ДЕЛ/0!
Итого, кол. дер.	2	6	8	0	0	0	0	0	0	0	0	0	0	0	0	0	16	0
Итого, %	13	38	50	0	0	0	0	0	0	0	0	0	0	0	0	0		

Примечание: НЗ - незаселенное, З - заселенное, О - отработанное вредителями.

Таблица объемов

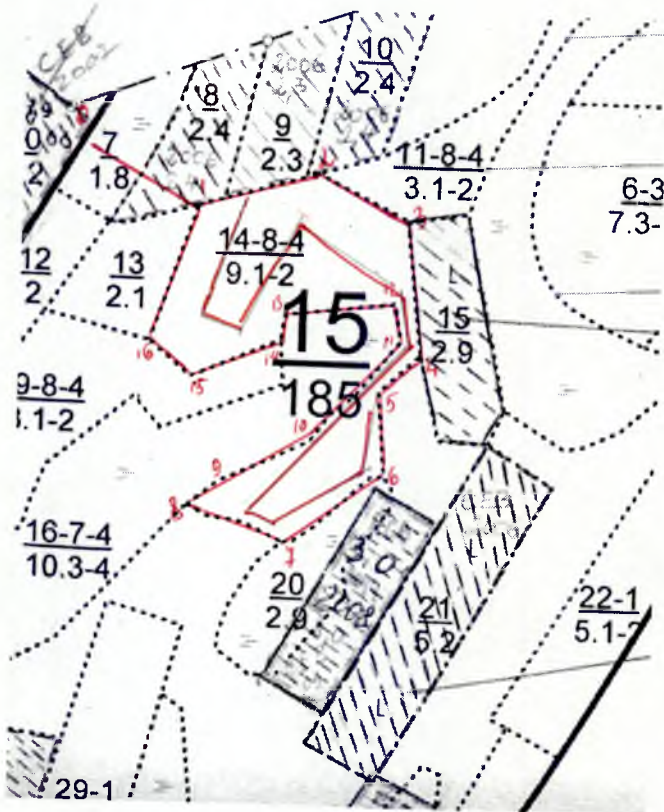
порода	Б	I	II	III	IV		V		VI		Ветрован,бурелом		Аварийные деревья	
					НЗ	З	НЗ	З	НЗ	З	НЗ	З	НЗ	З
3 разряд														
0,03	8	0	0	0	НЗ	3	НЗ	3	НЗ	3	0	НЗ	3	0
0,08	12	0	0	8	0	0	0	0	0	0	0	0	0	0
0,17	16	0	0	12	0	4	0	0	0	0	0	8	20	0
0,29	20	0	8	14	0	0	0	0	0	0	0	8	20	0
0,43	24	0	20	4	0	0	0	0	0	0	0	20	8	0
0,62	28	0	12	4	0	0	0	0	0	0	0	8	8	0
0,84	32	0	8	2	0	0	0	0	0	0	0	0	0	0
1,1	36	0	28	14	4	0	0	0	0	0	0	0	0	0
1,41	40	0	0	2	0	0	0	0	0	0	0	0	0	0
1,74	44	0	0	2	0	0	0	0	0	0	0	0	0	0
2,18	48	0	0	0	0	0	0	0	0	0	0	0	0	0
2,65	52	0	0	0	0	0	0	0	0	0	0	0	0	0
3,18	56	0	0	0	0	0	0	0	0	0	0	0	0	0
3,65	60	0	0	0	0	0	0	0	0	0	0	0	0	0
4,209	64	0	0	0	0	0	0	0	0	0	0	0	0	0
4,816	68	0	0	0	0	0	0	0	0	0	0	0	0	0
5,435	72	0	0	0	0	0	0	0	0	0	0	0	0	0
Итого:	0	76	62	4	8	0	0	0	0	36	36	0	0	0
Итого в шт	8	0	0	0	0	0	0	0	0	0	0	0	0	0
	12	0	0	0,64	0	0	0	0	0	0	0	0	0	0
	16	0	0	2,04	0	0,68	0	0	0	0	0	1,36	3,4	0
	20	0	2,32	4,06	0	0	0	0	0	0	0	5,8	2,32	0
	24	0	8,6	1,72	0	0	0	0	0	0	0	3,44	3,44	0
	28	0	7,44	2,48	0	0	0	0	0	0	0	0	0	0
	32	0	6,72	1,68	0	0	0	0	0	0	0	0	0	0
	36	0	30,8	15,4	4,4	4,4	0	0	0	0	0	0	0	0
	40	0	0	2,82	0	0	0	0	0	0	0	0	0	0
	44	0	0	3,48	0	0	0	0	0	0	0	0	0	0
	48	0	0	0	0	0	0	0	0	0	0	0	0	0
	52	0	0	0	0	0	0	0	0	0	0	0	0	0
	56	0	0	0	0	0	0	0	0	0	0	0	0	0
	60	0	0	0	0	0	0	0	0	0	0	0	0	0
	64	0	0	0	0	0	0	0	0	0	0	0	0	0
	68	0	0	0	0	0	0	0	0	0	0	0	0	0
	72	0	0	0	0	0	0	0	0	0	0	0	0	0
Итого:	0,0	55,9	34,3	4,4	5,1	0,0	0,0	0,0	0,0	10,6	9,2	0,0	0,0	0,0
Итого и %	0%	47%	29%	4%	4%	0%	0%	0%	0%	9%	8%	0%	0%	0%
КСК	2,94													
Итого														
Итого														
Итого														
Итого														

порода	Ос	I	II	III	IV		V		VI		Ветрован,бурелом Аварийные деревья			
					НЗ	З	НЗ	З	НЗ	З	НЗ	З	НЗ	З
4 разряд														
0,025	8	0	0	0	НЗ	3	НЗ	3	НЗ	3	0	НЗ	3	0
0,07	12	0	0	0	0	0	0	0	0	0	0	0	0	0
0,16	16	0	0	6	0	0	0	0	0	0	0	2	2	0
0,28	20	0	0	18	0	0	0	0	0	0	0	4	2	0
0,45	24	0	0	2	0	0	0	0	0	0	0	0	0	0
0,64	28	0	0	14	0	0	0	0	0	0	0	0	0	0
0,86	32	0	0	24	0	0	0	0	0	0	0	0	0	0
1,16	36	0	0	6	0	0	0	0	0	0	0	0	0	0
1,49	40	0	0	0	0	0	0	0	0	0	0	0	0	0
1,8	44	0	0	0	0	0	0	0	0	0	0	0	0	0
2,15	48	0	0	0	0	0	0	0	0	0	0	0	0	0
2,53	52	0	0	0	0	0	0	0	0	0	0	0	0	0
3,057	56	0	0	0	0	0	0	0	0	0	0	0	0	0
3,532	60	0	0	0	0	0	0	0	0	0	0	0	0	0
4,038	64	0	0	0	0	0	0	0	0	0	0	0	0	0
4,576	68	0	0	0	0	0	0	0	0	0	0	0	0	0
Итого в шт	72	0	0	0	0	0	0	0	0	0	0	0	0	0
Итого	8	0	0	70	0	0	0	0	0	6	4	0	0	0
Итого	12	0	0	0	0	0	0	0	0	0	0	0	0	0
Итого														
Итого														
Итого														

Итого

80

Абрис участка
Пермский край, Закамское лесничество, Нытвенское участковое лесничество (Нытвенское)
Квартал 15 выдел 14



№ выдела	Ленты (круговой площадки) пересчета				
	№ ленты (площадки)	длина, м	ширина, м	радиус, м	площадь, га
14	1	1160	10		1,16

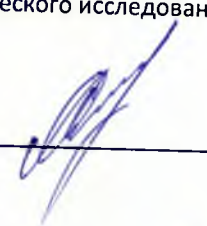
Номера точек	Координаты	Рмбы линий	Длина, м
0 - 1		ЮВ:73	180
1 - 2	N57 59.740 E55 34.129	СВ:61	175
2 - 3	N57 59.639 E55 34.071	ЮВ:77	140
3 - 4	N57 59.755 E55 34.432	ЮВ:20	190
4 - 5	N57 59.665 E55 34.435	ЮВ:33	75
5 - 6	N57 59.634 E55 34.399	ЮВ:17	100
6 - 7	N57 59.577 E55 34.398	ЮЗ:36	165
7 - 8	N57 59.528 E55 34.254	СЗ:86	150
8 - 9	N57 59.540 E55 34.129	СВ:38	60
9 - 10	N57 59.528 E55 34.254	СВ:52	120
10 - 11	N57 59.580 E55 34.270	СВ:28	190
11 - 12	N57 59.678 E55 34.409	СЗ:21	55
12 - 13	N57 59.670 E55 34.480	ЮЗ:69	150
13 - 14	N57 59.667 E55 34.262	ЮВ:12	35
14 - 15	N57 59.651 E55 34.260	ЮЗ:55	130
15 - 16	N57 59.625 E55 34.147	СЗ:59	80
16 - 1	N57 59.639 E55 34.071	СВ:6	200

М 1 : 10 000

Условные обозначения:

- эксплуатационная площадь
- привязка эксплуатационной площади
- п. л.

Исполнитель работ по проведению лесопатологического исследования:

ФИО Степанин А.С. Подпись 

Дата составления документа 14.06.17 Телефон 8 342 280 85 99

