

УТВЕРЖДЕН:  
приказом Министерства  
природных ресурсов,  
лесного хозяйства и экологии  
Пермского края  
от 16. 11. 2017 № СЭД-30-01-02- 1243

**Акт**  
**лесопатологического обследования № 713**

лесных насаждений Закамского лесничества (лесопарка)  
Пермского края  
(субъект Российской Федерации)

Способ лесопатологического обследования: 1. Визуальный   
2. Инструментальный

**Место проведения**

Участковое лесничество	Урочище (дача)	Квартал (кварталы)	Выдел (выделы)	Площадь, га
Нытвенское (Нытвенское)		21	23	19,0

Лесопатологическое обследование проведено на общей площади 19,0 га.

## 2. Инструментальное обследование лесного участка.\*

2.1. Фактическая таксационная характеристика лесного насаждения соответствует (не соответствует) (нужное подчеркнуть) таксационному описанию. Причины несоответствия:

Ведомость лесных участков с выявленными несоответствиями таксационным описаниям приведена в приложении 1 к Акту.

2.2. Состояние насаждений: с нарушенной устойчивостью   
с утраченной устойчивостью

причины повреждения:  
трутовик окаймленный, ветровал

Заселено (отработано) стволовыми вредителями:

Вид вредителя	Порода	Встречаемость (% заселённых деревьев)	Степень заселения лесного насаждения (слабая, средняя, сильная)

Повреждено огнём:

Вид пожара	Порода	Состояние корневых лап		Состояние корневой шейки		Подсушивание луба	
		процент повреждённых огнём корней	процент деревьев с данным повреждением	ожог корневой шейки по окружности (1/4; 2/4; 3/4; более 3/4)	процент деревьев с данным повреждением	по окружности (1/4; 2/4; 3/4; более 3/4)	процент деревьев с данным повреждением

Поражено болезнями:

Вид болезни	Порода	Встречаемость (% поражённых деревьев)	Степень поражения лесного насаждения (слабая, средняя, сильная)
Трутовик окаймленный	Б, Е, П	33	сильная

2.3. Выборке подлежит 23 % деревьев,

в том числе:

ослабленных \_\_\_\_\_ % (причины назначения) \_\_\_\_\_ ;

сильно ослабленных \_\_\_\_\_ % (причины назначения) \_\_\_\_\_ ;

усыхающих \_\_\_\_\_ % (причины назначения) \_\_\_\_\_ ;

свежего сухостоя 12 %;

в том числе: свежего ветровала 8 %;

свежего бурелома \_\_\_\_\_ %;

старого сухостоя 11 %;

в том числе: старого ветровала 9 %;

старого бурелома \_\_\_\_\_ %;

аварийных \_\_\_\_\_ %.

2.4. Полнота лесного насаждения после уборки деревьев, подлежащих рубке, составит 0,54.  
Критическая полнота для данной категории лесных насаждений составляет 0,3.

## ЗАКЛЮЧЕНИЕ

С целью предотвращения негативных процессов или снижения ущерба от их воздействия назначено:

Участковое лесничество	Урочище (дача)	Квартал	Выдел	Площадь выдела, га	Вид мероприятия	Площадь мероприятия, га	Порода	Запас на выдел, куб. м	Крайние сроки проведения
Нытвенское (Нытвенское)		21	23	19,0	ВСП	19,0	Б, Е, П	1093	2018 г.

Ведомость перечета деревьев, назначенных в рубку, и абрис лесного участка прилагаются (приложение 2 и 3 к Акту).

Меры по обеспечению возобновления:  
сохранение подроста при проведении рубки.

Мероприятия, необходимые для предупреждения повреждения или поражения смежных насаждений:  
соблюдение пункта 41 приказа Минприроды России от 12.09.2016 г. № 470.

Сведения для расчёта степени повреждения:

год образования старого сухостоя 2016 ;

основная причина повреждения древесины Трутовик окаймленный.

Дата проведения обследований 25.05.2017 г..

Исполнитель работ по проведению лесопатологического обследования:

Должность инженер-лесопатолог 1 категории филиала ФБУ "Рослесозащита" - "ЦЗЛ Пермского края"

Ф.И.О. Стихин А.С. Подпись 

\* Раздел включается в акт в случае проведения лесопатологического обследования инструментальным способом.

Ведомость перечета деревьев назначенных в рубку

ВРЕМЕННАЯ ПРОБНАЯ ПЛОЩАДЬ № 1

Субъект Российской Федерации Пермский край .  
Лесничество (лесопарк) Закамское .  
Участковое лесничество Нытвенское (Нытвенское) .  
Урочище (лесная дача) \_\_\_\_\_ .  
Квартал 21 ; Выдел 23 ; Площадь 19,0 га.  
Номер очага вредных организмов \_\_\_\_\_ .  
Размер пробной площади 1,7 га.  
Таксационная характеристика:  
тип леса Етр/С3 ; состав 4Б3Ос2Е1П+С ; возраст 90 ;  
бонитет 2 ; полнота 0,7 ;  
запас на га. 250 ; возобновление 10Е (30) 2,0 м., 3,0 т.шт./га.

Время и причина ослабления лесного насаждения :  
трутовик окаймленный, ветровал.

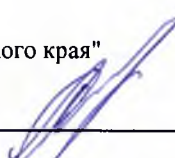
Тип очага вредных организмов: эпизодический, хронический (подчеркнуть).

Фаза развития очага вредных организмов: начальная, нарастания численности, собственно вспышка, кризис (подчеркнуть).

Состояние лесного насаждения, намечаемые мероприятия:  
СКС 3.7. выборочная санитарная рубка.

Исполнитель работ по проведению лесопатологических обследований:

Должность: инженер-лесопатолог 1 категории филиала ФБУ "Рослесозащита"- "ЦЗЛ Пермского края"

ФИО Стихин А.С. Подпись   
Дата составления документа 25.05.2017 г. Телефон 8 (342) 2808599



Порода: Е

Ступени толщины, см	Количество деревьев по категориям состояния, шт.																Всего деревьев по ступеням	
	I	II	III	IV		V		VI			ветровал, бурелом			аварийные деревья			шт.	в т.ч. подлежат рубке, %
				НЗ	З	НЗ	З	НЗ	З	О	НЗ	З	О	НЗ	З	О		
1	2	3	4	5	6	7	8	9	10	11	12	13	14	15	16	17	18	19
8			28														28	0
12			12														12	0
16		12	20				12					4	6				54	41
20		16	27				8					8	8				67	36
24			7														7	0
28		4	6														10	0
32			4										6				10	60
36		5	4				4		4			8	2				27	67
40		3															3	0
44																	0	#ДЕЛ/0!
48																	0	#ДЕЛ/0!
52																	0	#ДЕЛ/0!
56																	0	#ДЕЛ/0!
60																	0	#ДЕЛ/0!
64																	0	#ДЕЛ/0!
68																	0	#ДЕЛ/0!
72																	0	#ДЕЛ/0!
Итого, кол. дер.	0	40	108	0	0	0	24	0	4	0	0	20	22	0	0	0	218	32
Итого, %	0	18	50	0	0	0	11	0	2	0	0	9	10	0	0	0		

Порода: П

Ступени толщины, см	Количество деревьев по категориям состояния, шт.																Всего деревьев по ступеням толщины	
	I	II	III	IV		V		VI			ветровал, бурелом			аварийные деревья			шт.	в т.ч. подлежат рубке, %
				НЗ	З	НЗ	З	НЗ	З	О	НЗ	З	О	НЗ	З	О		
1	2	3	4	5	6	7	8	9	10	11	12	13	14	15	16	17	18	19
8																	0	#ДЕЛ/0!
12																	0	#ДЕЛ/0!
16			16														16	0
20			20							4		2	4				30	33
24			8									2					10	20
28			4														4	0
32			2														2	0
36			2														2	0
40																	0	#ДЕЛ/0!
44																	0	#ДЕЛ/0!
48																	0	#ДЕЛ/0!
52																	0	#ДЕЛ/0!
56																	0	#ДЕЛ/0!
60																	0	#ДЕЛ/0!
64																	0	#ДЕЛ/0!
68																	0	#ДЕЛ/0!
72																	0	#ДЕЛ/0!
Итого, кол. дер.	0	0	52	0	0	0	0	0	0	4	0	4	4	0	0	0	64	19
Итого, %	0	0	81	0	0	0	0	0	0	6	0	6	6	0	0	0		

Примечание: НЗ - незаселенное, З - заселенное, О - отработанное вредителями.



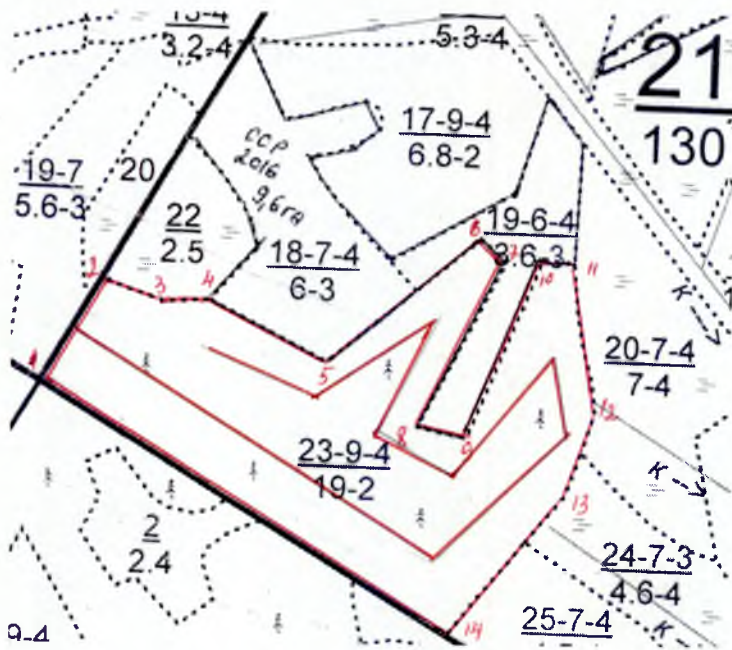




0,073	12	0	0	0	0	0	0	0	0	0	0	0	0	0	0	0	0	0	
0,155	16	0	0	16	0	0	0	0	0	0	0	0	0	0	0	0	0	0	
0,28	20	0	0	20	0	0	0	0	0	0	4	0	2	4	0	0	0	0	
0,455	24	0	0	8	0	0	0	0	0	0	0	0	2	0	0	0	0	0	
0,64	28	0	0	4	0	0	0	0	0	0	0	0	0	0	0	0	0	0	
0,904	32	0	0	2	0	0	0	0	0	0	0	0	0	0	0	0	0	0	
1,191	36	0	0	2	0	0	0	0	0	0	0	0	0	0	0	0	0	0	
1,51	40	0	0	0	0	0	0	0	0	0	0	0	0	0	0	0	0	0	
1,813	44	0	0	0	0	0	0	0	0	0	0	0	0	0	0	0	0	0	
2,136	48	0	0	0	0	0	0	0	0	0	0	0	0	0	0	0	0	0	
2,593	52	0	0	0	0	0	0	0	0	0	0	0	0	0	0	0	0	0	
3,057	56	0	0	0	0	0	0	0	0	0	0	0	0	0	0	0	0	0	
3,567	60	0	0	0	0	0	0	0	0	0	0	0	0	0	0	0	0	0	
4,085	64	0	0	0	0	0	0	0	0	0	0	0	0	0	0	0	0	0	
4,627	68	0	0	0	0	0	0	0	0	0	0	0	0	0	0	0	0	0	
5,203	72	0	0	0	0	0	0	0	0	0	0	0	0	0	0	0	0	0	
<b>ИТОГО В ШТ</b>		0	0	52	0	0	0	0	0	0	4	0	4	4	0	0	0	0	<b>ИТОГО</b>
																		<b>64</b>	
	8	0	0	0	0	0	0	0	0	0	0	0	0	0	0	0	0	0	
	12	0	0	0	0	0	0	0	0	0	0	0	0	0	0	0	0	0	
	16	0	0	2,48	0	0	0	0	0	0	0	0	0	0	0	0	0	0	
	20	0	0	5,6	0	0	0	0	0	0	1,12	0	0,56	1,12	0	0	0	0	
	24	0	0	3,64	0	0	0	0	0	0	0	0	0,91	0	0	0	0	0	
	28	0	0	2,56	0	0	0	0	0	0	0	0	0	0	0	0	0	0	
	32	0	0	1,808	0	0	0	0	0	0	0	0	0	0	0	0	0	0	
	36	0	0	2,382	0	0	0	0	0	0	0	0	0	0	0	0	0	0	
	40	0	0	0	0	0	0	0	0	0	0	0	0	0	0	0	0	0	
	44	0	0	0	0	0	0	0	0	0	0	0	0	0	0	0	0	0	
	48	0	0	0	0	0	0	0	0	0	0	0	0	0	0	0	0	0	
	52	0	0	0	0	0	0	0	0	0	0	0	0	0	0	0	0	0	
	56	0	0	0	0	0	0	0	0	0	0	0	0	0	0	0	0	0	
	60	0	0	0	0	0	0	0	0	0	0	0	0	0	0	0	0	0	
	64	0	0	0	0	0	0	0	0	0	0	0	0	0	0	0	0	0	
	68	0	0	0	0	0	0	0	0	0	0	0	0	0	0	0	0	0	
	72	0	0	0	0	0	0	0	0	0	0	0	0	0	0	0	0	0	
<b>ИТОГО:</b>		0,0	0,0	18,5	0,0	0,0	0,0	0,0	0,0	0,0	1,1	0,0	1,5	1,1	0,0	0,0	0,0	<b>ИТОГО</b>	
<b>ИТОГО и %</b>		0%	0%	83%	0%	0%	0%	0%	0%	0%	5%	0%	7%	5%	0%	0%	0%	<b>22,2</b>	
<b>СКС</b>	<b>3,33</b>																	<b>100%</b>	

Общий объем на ВПП 427,6 куб.м.

Абрис участка  
Пермский край, Закамское лесничество, Нытвенское участковое лесничество (Нытвенское)  
Квартал 21 выдел 23






№ выдела	Ленты (круговой площадки) перечета				
	№ ленты (площадки)	длина, м	ширина, м	радиус, м	площадь, га
23	1	1700	10		1,7

Номера точек	Координаты	Румбы линий	Длина, м
1-2	N57 58.678 E55 32.834	СВ:17	160
2-3	N57 58.758 E55 32.910	ЮВ:85	70
3-4	N57 58.760 E55 32.961	СВ:72	70
4-5	N57 58.772 E55 33.031	ЮВ:78	180
5-6	N57 58.730 E55 33.190	СВ:36	250
6-7	N57 58.818 E55 33.383	ЮВ:63	40
7-8	N57 58.807 E55 33.419	ЮЗ:13	245
8-9	N57 58.685 E55 33.303	В:90	70
9-10	N57 58.678 E55 33.366	СВ:10	250
10-11	N57 58.806 E55 33.466	СВ:81	45
11-12	N57 58.808 E55 33.509	ЮВ:25	185
12-13	N57 58.691 E55 33.602	ЮЗ:5	130
13-14	N57 58.623 E55 33.563	ЮЗ:27	240
14-1	N57 58.524 E55 33.408	СЗ:90	535

М 1 : 10 000

Условные обозначения:

-  - эксплуатационная площадь
-  - привязка эксплуатационной площади
-  - п. п.

Исполнитель работ по проведению лесопатологического исследования:

ФИО Ртицкий А.В. Подпись 

Дата составления документа 25.05.17 Телефон 8 342 280 85 99

