

УТВЕРЖДЕН:
приказом Министерства
природных ресурсов,
лесного хозяйства и экологии
Пермского края
от 16. 11. 2017 № СЭД-30-01-02- 1243

Акт
лесопатологического обследования № 712

лесных насаждений Закамского лесничества (лесопарка)
Пермского края
(субъект Российской Федерации)

Способ лесопатологического обследования: 1. Визуальный
2. Инструментальный

Место проведения

Участковое лесничество	Урочище (дача)	Квартал (кварталы)	Выдел (выделы)	Площадь, га
Нытвенское (Нытвенское)		15	19	8,1

Лесопатологическое обследование проведено на общей площади 8,1 га.

2. Инструментальное обследование лесного участка.*

2.1. Фактическая таксационная характеристика лесного насаждения соответствует (не соответствует) (нужное подчеркнуть) таксационному описанию. Причины несоответствия:

Ведомость лесных участков с выявленными несоответствиями таксационным описаниям приведена в приложении 1 к Акту.

2.2. Состояние насаждений: с нарушенной устойчивостью
с утраченной устойчивостью

причины повреждения:

ветровал, трутовик ложный осиновый, короед-типограф

Заселено (отработано) стволовыми вредителями:

Вид вредителя	Порода	Встречаемость (% заселённых деревьев)	Степень заселения лесного насаждения (слабая, средняя, сильная)
короед-типограф	Е	4	

Повреждено огнём:

Вид пожара	Порода	Состояние корневых лап		Состояние корневой шейки		Подсушивание луба	
		процент повреждённых огнём корней	процент деревьев с данным повреждением	ожог корневой шейки по окружности (1/4; 2/4; 3/4; более 3/4)	процент деревьев с данным повреждением	по окружности (1/4; 2/4; 3/4; более 3/4)	процент деревьев с данным повреждением

Поражено болезнями:

Вид болезни	Порода	Встречаемость (% поражённых деревьев)	Степень поражения лесного насаждения (слабая, средняя, сильная)
трутовик ложный осиновый	ОС	17	слабая

2.3. Выборке подлежит 34 % деревьев,

в том числе:

ослабленных _____ % (причины назначения) _____ ;

сильно ослабленных _____ % (причины назначения) _____ ;

усыхающих 8 % (причины назначения) Трутовик ложный осиновый, короед-типограф ;

свежего сухостоя 5 %;

в том числе: свежего ветровала 3 %;

свежего бурелома _____ %;

старого сухостоя 21 %;

в том числе: старого ветровала 21 %;

старого бурелома _____ %;

аварийных _____ %.

2.4. Полнота лесного насаждения после уборки деревьев, подлежащих рубке, составит 0,4.
Критическая полнота для данной категории лесных насаждений составляет 0,3.

ЗАКЛЮЧЕНИЕ

С целью предотвращения негативных процессов или снижения ущерба от их воздействия назначено:

Участковое лесничество	Урочище (дача)	Квартал	Выдел	Площадь выдела, га	Вид мероприятия	Площадь мероприятия, га	Порода	Запас на выдел, куб. м	Крайние сроки проведения
Нытвенское (Нытвенское)		15	19	8,1	ВСП	8,1	Б, Ос, Е	578	2018 г.

Ведомость перечета деревьев, назначенных в рубку, и абрис лесного участка прилагаются (приложение 2 и 3 к Акту).

Меры по обеспечению возобновления:
сохранение подроста при проведении рубки.

Мероприятия, необходимые для предупреждения повреждения или поражения смежных насаждений:
соблюдение пункта 41 приказа Минприроды России от 12.09.2016 г. № 470.

Сведения для расчёта степени повреждения:

год образования старого сухостоя 2016 ;

основная причина повреждения древесины Ветровал

Дата проведения обследований 14.06.2017 г.

Исполнитель работ по проведению лесопатологического обследования:

Должность инженер-лесопатолог 1 категории филиала ФБУ "Рослесозащита" - "ЦЗЛ Пермского края"

Ф.И.О. Стихин А.С. Подпись 

* Раздел включается в акт в случае проведения лесопатологического обследования инструментальным способом.

Ведомость перечета деревьев назначенных в рубку

ВРЕМЕННАЯ ПРОБНАЯ ПЛОЩАДЬ № 1

Субъект Российской Федерации Пермский край .
Лесничество (лесопарк) Закамское .
Участковое лесничество Нытвенское (Нытвенское) .
Урочище (лесная дача) _____ .
Квартал 15 ; Выдел 19 ; Площадь 8,1 га.
Номер очага вредных организмов _____ .
Размер пробной площади 0,79 га.
Таксационная характеристика:
тип леса Еч/В3 ; состав 7Б2Ос1Е+С ; возраст 75 ;
бонитет 2 ; полнота 0,6 ;
запас на га. 210 ; возобновление 8Е2П (25) 2,0 м., 2,0 т.шт./га.

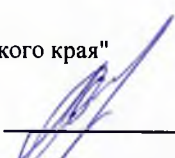
Время и причина ослабления лесного насаждения :
ветровал. трутовик ложный осиновый. короед-типограф.

Тип очага вредных организмов: эпизодический, хронический (подчеркнуть).

Фаза развития очага вредных организмов: начальная, нарастания численности, собственно вспышка, кризис (подчеркнуть).

Состояние лесного насаждения, намечаемые мероприятия:
СКС 3.14. выборочная санитарная рубка.

Исполнитель работ по проведению лесопатологических обследований:
Должность: инженер-лесопатолог 1 категории филиала ФБУ "Рослесозащита"- "ЦЗЛ Пермского края"

ФИО Стихин А.С. Подпись 
Дата составления документа 14.06.2017 г. Телефон 8 (342) 2808599

ВЕДОМОСТЬ ПЕРЕЧЕТА ДЕРЕВЬЕВ

Порода: Б

Ступени толщины, см	Количество деревьев по категориям состояния, шт.																Всего деревьев по ступеням	
	I	II	III	IV		V		VI			ветровал, бурелом			аварийные деревья			шт.	в т.ч. подлежат рубке, %
				НЗ	З	НЗ	З	НЗ	З	О	НЗ	З	О	НЗ	З	О		
1	2	3	4	5	6	7	8	9	10	11	12	13	14	15	16	17	18	19
8			2														2	0
12			2										3				5	60
16			15				2						3				20	25
20		11	9									3	9				32	38
24		19	2										5				26	19
28		15	2										5				22	23
32		21	2										3				26	12
36		11	5									3	5				24	33
40		2															2	0
44		4															4	0
48																	0	#ДЕЛ/0!
52																	0	#ДЕЛ/0!
56																	0	#ДЕЛ/0!
60																	0	#ДЕЛ/0!
64																	0	#ДЕЛ/0!
68																	0	#ДЕЛ/0!
72																	0	#ДЕЛ/0!
Итого, кол. дер.	0	83	39	0	0	0	2	0	0	0	0	6	33	0	0	0	163	25
Итого, %	0	51	24	0	0	0	1	0	0	0	0	4	20	0	0	0		

Порода: Ос

Ступени толщины, см	Количество деревьев по категориям состояния, шт.																Всего деревьев по ступеням	
	I	II	III	IV		V		VI			ветровал, бурелом			аварийные деревья			шт.	в т.ч. подлежат рубке, %
				НЗ	З	НЗ	З	НЗ	З	О	НЗ	З	О	НЗ	З	О		
1	2	3	4	5	6	7	8	9	10	11	12	13	14	15	16	17	18	19
8																	0	#ДЕЛ/0!
12													7				7	100
16					3												3	100
20			3		3								5				11	73
24			3		9								5				17	82
28					3								5				8	100
32					3								3				6	100
36			7														7	0
40													3				3	100
44																	0	#ДЕЛ/0!
48																	0	#ДЕЛ/0!
52																	0	#ДЕЛ/0!
56																	0	#ДЕЛ/0!
60																	0	#ДЕЛ/0!
64																	0	#ДЕЛ/0!
68																	0	#ДЕЛ/0!
72																	0	#ДЕЛ/0!
Итого, кол. дер.	0	0	13	0	21	0	0	0	0	0	0	0	28	0	0	0	62	79
Итого, %	0	0	21	0	34	0	0	0	0	0	0	0	45	0	0	0		

Порода: Е

Ступени толщины, см	Количество деревьев по категориям состояния, шт.																Всего деревьев по ступеням	
	I	II	III	IV		V		VI			ветровал, бурелом			аварийные деревья			шт.	в т.ч. подлежат рубке, %
				НЗ	З	НЗ	З	НЗ	З	О	НЗ	З	О	НЗ	З	О		
1	2	3	4	5	6	7	8	9	10	11	12	13	14	15	16	17	18	19
8																	0	#ДЕЛ/0!
12							2										2	100
16			5		4		3										12	58
20		1	8				3					2					14	36
24		1	5		1							2	1				10	40
28		5	6										1				12	8
32		2			2												4	50
36					2		2										4	100
40																	0	#ДЕЛ/0!
44																	0	#ДЕЛ/0!
48																	0	#ДЕЛ/0!
52																	0	#ДЕЛ/0!
56																	0	#ДЕЛ/0!
60																	0	#ДЕЛ/0!
64																	0	#ДЕЛ/0!
68																	0	#ДЕЛ/0!
72																	0	#ДЕЛ/0!
Итого, кол. дер.	0	9	24	0	9	0	10	0	0	0	0	4	2	0	0	0	58	43
Итого, %	0	16	41	0	16	0	17	0	0	0	0	7	3	0	0	0		

Примечание: НЗ - незаселенное, З - заселенное, О - отработанное вредителями.

Таблица объемов

порода	Б	I	II	III	IV		V			VI			Ветровал, бурелом			Аварийные деревья		
					НЗ	З	НЗ	З	НЗ	З	О	НЗ	З	О	НЗ	З	О	
0,035	8	0	0	2	0	0	0	0	0	0	0	0	0	0	0	0	0	0
0,09	12	0	0	2	0	0	0	0	0	0	0	0	0	3	0	0	0	
0,18	16	0	0	15	0	0	0	2	0	0	0	0	0	3	0	0	0	
0,31	20	0	11	9	0	0	0	0	0	0	0	0	3	9	0	0	0	
0,47	24	0	19	2	0	0	0	0	0	0	0	0	0	5	0	0	0	
0,67	28	0	15	2	0	0	0	0	0	0	0	0	0	5	0	0	0	
0,94	32	0	21	2	0	0	0	0	0	0	0	0	0	3	0	0	0	
1,23	36	0	11	5	0	0	0	0	0	0	0	0	3	5	0	0	0	
1,57	40	0	2	0	0	0	0	0	0	0	0	0	0	0	0	0	0	
1,96	44	0	4	0	0	0	0	0	0	0	0	0	0	0	0	0	0	
2,41	48	0	0	0	0	0	0	0	0	0	0	0	0	0	0	0	0	
2,83	52	0	0	0	0	0	0	0	0	0	0	0	0	0	0	0	0	
3,38	56	0	0	0	0	0	0	0	0	0	0	0	0	0	0	0	0	
3,88	60	0	0	0	0	0	0	0	0	0	0	0	0	0	0	0	0	
4,56	64	0	0	0	0	0	0	0	0	0	0	0	0	0	0	0	0	
5,15	68	0	0	0	0	0	0	0	0	0	0	0	0	0	0	0	0	
5,812	72	0	0	0	0	0	0	0	0	0	0	0	0	0	0	0	0	
ИТОГО В ШТ		0	83	39	0	0	0	2	0	0	0	0	6	33	0	0	0	Итого
	8	0	0	0,07	0	0	0	0	0	0	0	0	0	0	0	0	0	163
	12	0	0	0,18	0	0	0	0	0	0	0	0	0	0,27	0	0	0	
	16	0	0	2,7	0	0	0	0,36	0	0	0	0	0	0,54	0	0	0	
	20	0	3,41	2,79	0	0	0	0	0	0	0	0	0,93	2,79	0	0	0	
	24	0	8,93	0,94	0	0	0	0	0	0	0	0	0	2,35	0	0	0	
	28	0	10,05	1,34	0	0	0	0	0	0	0	0	0	3,35	0	0	0	
	32	0	19,74	1,88	0	0	0	0	0	0	0	0	0	2,82	0	0	0	
	36	0	13,53	6,15	0	0	0	0	0	0	0	0	3,69	6,15	0	0	0	
	40	0	3,14	0	0	0	0	0	0	0	0	0	0	0	0	0	0	
	44	0	7,84	0	0	0	0	0	0	0	0	0	0	0	0	0	0	
	48	0	0	0	0	0	0	0	0	0	0	0	0	0	0	0	0	
	52	0	0	0	0	0	0	0	0	0	0	0	0	0	0	0	0	
	56	0	0	0	0	0	0	0	0	0	0	0	0	0	0	0	0	
	60	0	0	0	0	0	0	0	0	0	0	0	0	0	0	0	0	
	64	0	0	0	0	0	0	0	0	0	0	0	0	0	0	0	0	
	68	0	0	0	0	0	0	0	0	0	0	0	0	0	0	0	0	
	72	0	0	0	0	0	0	0	0	0	0	0	0	0	0	0	0	Итого
Итого:		0,0	66,6	16,1	0,0	0,0	0,0	0,4	0,0	0,0	0,0	0,0	4,6	18,3	0,0	0,0	0,0	105,9
Итого и %		0%	63%	15%	0%	0%	0%	0%	0%	0%	0%	0%	4%	18%	0%	0%	0%	100%
СКС	2,81																	

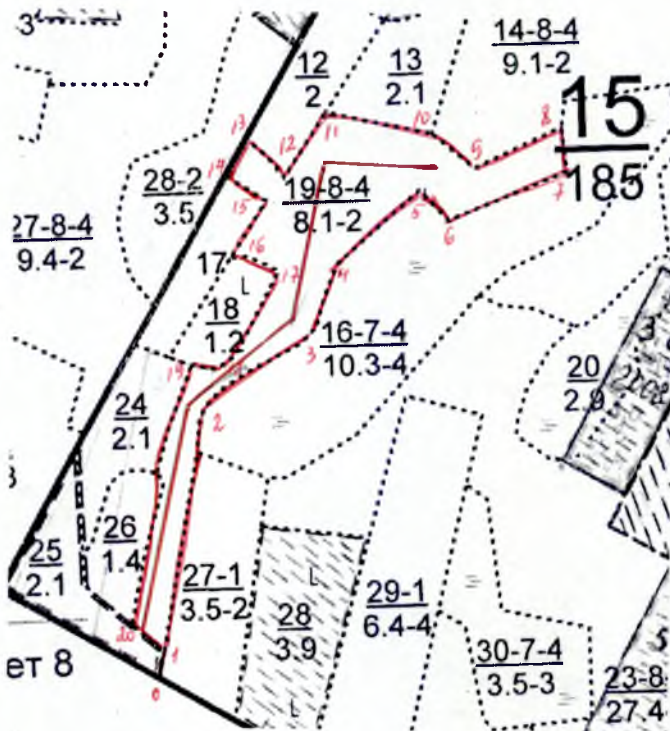
порода	Ос	I	II	III	IV		V			VI			Ветровал, бурелом			Аварийные деревья		
					НЗ	З	НЗ	З	НЗ	З	О	НЗ	З	О	НЗ	З	О	
0,025	8	0	0	0	0	0	0	0	0	0	0	0	0	0	0	0	0	0
0,07	12	0	0	0	0	0	0	0	0	0	0	0	0	7	0	0	0	0
0,16	16	0	0	0	0	3	0	0	0	0	0	0	0	0	0	0	0	0
0,28	20	0	0	3	0	3	0	0	0	0	0	0	0	5	0	0	0	0
0,45	24	0	0	3	0	9	0	0	0	0	0	0	0	5	0	0	0	0
0,64	28	0	0	0	0	3	0	0	0	0	0	0	0	5	0	0	0	0
0,86	32	0	0	0	0	3	0	0	0	0	0	0	0	3	0	0	0	0
1,16	36	0	0	7	0	0	0	0	0	0	0	0	0	0	0	0	0	0
1,49	40	0	0	0	0	0	0	0	0	0	0	0	0	3	0	0	0	0
1,8	44	0	0	0	0	0	0	0	0	0	0	0	0	0	0	0	0	0
2,15	48	0	0	0	0	0	0	0	0	0	0	0	0	0	0	0	0	0
2,53	52	0	0	0	0	0	0	0	0	0	0	0	0	0	0	0	0	0
3,057	56	0	0	0	0	0	0	0	0	0	0	0	0	0	0	0	0	0
3,532	60	0	0	0	0	0	0	0	0	0	0	0	0	0	0	0	0	0
4,038	64	0	0	0	0	0	0	0	0	0	0	0	0	0	0	0	0	0
4,576	68	0	0	0	0	0	0	0	0	0	0	0	0	0	0	0	0	0
	72	0	0	0	0	0	0	0	0	0	0	0	0	0	0	0	0	0
ИТОГО В ШТ		0	0	13	0	21	0	0	0	0	0	0	0	28	0	0	0	Итого
	8	0	0	0	0	0	0	0	0	0	0	0	0	0	0	0	0	62
	12	0	0	0	0	0	0	0	0	0	0	0	0	0,49	0	0	0	

	16	0	0	0	0	0,48	0	0	0	0	0	0	0	0	0	0	0	0
	20	0	0	0,84	0	0,84	0	0	0	0	0	0	0	1,4	0	0	0	0
	24	0	0	1,35	0	4,05	0	0	0	0	0	0	0	2,25	0	0	0	0
	28	0	0	0	0	1,92	0	0	0	0	0	0	0	3,2	0	0	0	0
	32	0	0	0	0	2,58	0	0	0	0	0	0	0	2,58	0	0	0	0
	36	0	0	8,12	0	0	0	0	0	0	0	0	0	0	0	0	0	0
	40	0	0	0	0	0	0	0	0	0	0	0	0	4,47	0	0	0	0
	44	0	0	0	0	0	0	0	0	0	0	0	0	0	0	0	0	0
	48	0	0	0	0	0	0	0	0	0	0	0	0	0	0	0	0	0
	52	0	0	0	0	0	0	0	0	0	0	0	0	0	0	0	0	0
	56	0	0	0	0	0	0	0	0	0	0	0	0	0	0	0	0	0
	60	0	0	0	0	0	0	0	0	0	0	0	0	0	0	0	0	0
	64	0	0	0	0	0	0	0	0	0	0	0	0	0	0	0	0	0
	68	0	0	0	0	0	0	0	0	0	0	0	0	0	0	0	0	0
	72	0	0	0	0	0	0	0	0	0	0	0	0	0	0	0	0	0
итого:		0,0	0,0	10,3	0,0	9,9	0,0	0,0	0,0	0,0	0,0	0,0	0,0	14,4	0,0	0,0	0,0	34,6
итого и %		0%	0%	30%	0%	29%	0%	0%	0%	0%	0%	0%	0%	41%	0%	0%	0%	100%
СКС		4,12																

порода	E	I	II	III	IV		V			VI			Ветровал, бурелом			Аварийные деревья		
					нз	з	нз	з	нз	з	о	нз	з	о	нз	з	о	
5 разряд																		
0,023	8	0	0	0	0	0	0	0	0	0	0	0	0	0	0	0	0	0
0,054	12	0	0	0	0	0	0	0	2	0	0	0	0	0	0	0	0	0
0,139	16	0	0	5	0	4	0	3	0	0	0	0	0	0	0	0	0	0
0,27	20	0	1	8	0	0	0	3	0	0	0	0	0	2	0	0	0	0
0,4	24	0	1	5	0	1	0	0	0	0	0	0	0	2	1	0	0	0
0,62	28	0	5	6	0	0	0	0	0	0	0	0	0	0	1	0	0	0
0,899	32	0	2	0	0	2	0	0	0	0	0	0	0	0	0	0	0	0
1,201	36	0	0	0	0	2	0	2	0	0	0	0	0	0	0	0	0	0
1,542	40	0	0	0	0	0	0	0	0	0	0	0	0	0	0	0	0	0
1,921	44	0	0	0	0	0	0	0	0	0	0	0	0	0	0	0	0	0
2,295	48	0	0	0	0	0	0	0	0	0	0	0	0	0	0	0	0	0
2,748	52	0	0	0	0	0	0	0	0	0	0	0	0	0	0	0	0	0
3,243	56	0	0	0	0	0	0	0	0	0	0	0	0	0	0	0	0	0
3,788	60	0	0	0	0	0	0	0	0	0	0	0	0	0	0	0	0	0
4,325	64	0	0	0	0	0	0	0	0	0	0	0	0	0	0	0	0	0
4,9	68	0	0	0	0	0	0	0	0	0	0	0	0	0	0	0	0	0
5,511	72	0	0	0	0	0	0	0	0	0	0	0	0	0	0	0	0	0
ИТОГО В ШТ		0	9	24	0	9	0	10	0	0	0	0	4	2	0	0	0	58
8	0	0	0	0	0	0	0	0	0	0	0	0	0	0	0	0	0	0
12	0	0	0	0	0	0	0	0,108	0	0	0	0	0	0	0	0	0	0
16	0	0	0,695	0	0,556	0	0,417	0	0	0	0	0	0	0	0	0	0	0
20	0	0,27	2,16	0	0	0	0,81	0	0	0	0	0	0,54	0	0	0	0	0
24	0	0,4	2	0	0,4	0	0	0	0	0	0	0	0,8	0,4	0	0	0	0
28	0	3,1	3,72	0	0	0	0	0	0	0	0	0	0	0,62	0	0	0	0
32	0	1,798	0	0	1,798	0	0	0	0	0	0	0	0	0	0	0	0	0
36	0	0	0	0	2,402	0	2,402	0	0	0	0	0	0	0	0	0	0	0
40	0	0	0	0	0	0	0	0	0	0	0	0	0	0	0	0	0	0
44	0	0	0	0	0	0	0	0	0	0	0	0	0	0	0	0	0	0
48	0	0	0	0	0	0	0	0	0	0	0	0	0	0	0	0	0	0
52	0	0	0	0	0	0	0	0	0	0	0	0	0	0	0	0	0	0
56	0	0	0	0	0	0	0	0	0	0	0	0	0	0	0	0	0	0
60	0	0	0	0	0	0	0	0	0	0	0	0	0	0	0	0	0	0
64	0	0	0	0	0	0	0	0	0	0	0	0	0	0	0	0	0	0
68	0	0	0	0	0	0	0	0	0	0	0	0	0	0	0	0	0	0
72	0	0	0	0	0	0	0	0	0	0	0	0	0	0	0	0	0	0
итого:		0,0	5,6	8,6	0,0	5,2	0,0	3,7	0,0	0,0	0,0	0,0	1,3	1,0	0,0	0,0	0,0	25,4
итого и %		0%	23%	34%	0%	20%	0%	14%	0%	0%	0%	0%	5%	4%	0%	0%	0%	100%
СКС		3,46																

Общий объем на ВПП 165,9 куб.м.

Абрис участка
Пермский край, Закамское лесничество, Нытвенское участковое лесничество (Нытвенское)
Квартал 15 выдел 19




№ выдела	Ленты (круговой площадки) перече́та				
	№ ленты (площадки)	длина, м	ширина, м	радиус, м	площадь, га
19	1	790	10		0,79

Номера точек	Координаты	Румбы линий	Длина, м
0-1		СЗ:1°	40
1-2	N57 59.267 E55 33.695	СЗ:1	350
2-3	N57 59.438 E55 33.768	СВ:45	180
3-4	N57 59.496 E55 33.920	СВ:7	100
4-5	N57 59.553 E55 33.930	СВ:37	150
5-6	N57 59.597 E55 34.043	ЮВ:55	55
6-7	N57 59.583 E55 34.082	СВ:57	175
7-8	N57 59.616 E55 34.263	СЗ:13	65
8-9	N57 59.651 E55 34.260	ЮЗ:55	130
9-10	N57 59.625 E55 34.147	СЗ:59	80
10-11	N57 59.639 E55 34.071	З:90	145
11-12	N57 59.657 E55 33.929	ЮЗ:20	110
12-13	N57 59.607 E55 33.859	СЗ:55	70
13-14	N57 59.646 E55 33.803	ЮЗ:17	60
14-15	N57 59.616 E55 33.773	ЮВ:70	60
15-16	N57 59.595 E55 33.829	ЮЗ:20	90
16-17	N57 59.555 E55 33.786	ЮЗ:82	70
17-18	N57 59.540 E55 33.854	ЮЗ:20	170
18-19	N57 59.463 E55 33.760	З:90	50
19-20	N57 59.467 E55 33.723	Ю:0	370
20-1	N57 59.290 E55 33.649	ЮВ:64	60

М 1 : 10 000


Условные обозначения:

 - эксплуатационная площадь

 - привязка эксплуатационной площади

 - п. п.

Исполнитель работ по проведению лесопатологического исследования:

ФИО Степанов А.С. Подпись 

Дата составления документа 14.06.17г. Телефон 8 342 280 85 99

Таксационное описание

Приложение 2

лесхоз: Закамский лесничество: Нытвенское
 Категория защитности: лесохозяйств. часть зеленой зоны

Квартал: 15

Состав,	Э л	В	Д	К	Г	Б	Тип	П	Запас сырораств.	К	Запас на выделе, м3		
Н в: Пло-	подрост,	Я: л	е	о	В	и	л	р	о	леса	о	леса, м3	
о у: щадь,	подлесок,	р: е	с	з	ы	а	н	л				Един: Захламлен.	
м д:	почва,	у: м	а	р	с	м	в	в	и	тип	н	На	В т.ч. о
е е: га	рельеф,	с: е	а	о	е	о	т	лесор.	о			Общий: по	Сухо: Ре-ест.
р л:	особенности	-: н	с	т	т	з	з	е	услов.	т	га	на	сост. а
а:	выдела	н: т	т	а	р	р	р	т	а		выдел: пород: р		дина: воз.
													Общий: Лик-
													вида:

подрост: 10Е (30) 1,0 м, 1,0 тыс.шт/га, благонадежный
 подлесок: Р редкий

17 1,6 10Е 1 Е 25 6 8 2 1 3 ЕТР ,6 40 64 64
 СЗ

подлесок: Р редкий

18 1,2 вырубка- 00 г. Б Естеств. зараш.
 пней 400 шт/га
 единичные деревья
 6Б2Е2С Б 90 24 24 2 ЕТР 20 3 14
 Е 110 22 24 СЗ 2 5
 С 22 26 1 5

подрост: 10Е (30) 2,0 м, 1,5 тыс.шт/га, благонадежный
 подлесок: Р средний

✓ 19 8,1 7Б2ОС1Е+С 1 Б 75 24 24 8 4 2 ЕЧ ,6 210 1701 1191 3 Узкоспл. рубк
 23 ОС 22 22 ВЗ 340 3 Уход за подр.
 Е 110 20 24 170 1

подрост: 8Е2П (25) 2,0 м, 2,0 тыс.шт/га, благонадежный
 подлесок: Р средний

20 2,9 10С+В 1 С 130 22 24 7 4 3 СДМ ,6 250 725 725 2 29
 А4

подрост: 10Е (30) 1,0 м, 1,0 тыс.шт/га, благонадежный
 подлесок: ИВК средний

Узкоспл. рубк *Перевод в ПЛП - 0,6 га*
 Уход за подр.

21 5,2 вырубка- 04 г. Б Естеств. зараш. *ДЕВ 2006 - 5,2 га*
 пней 400 шт/га
 2 ЕК
 С2

подрост: 10Е (30) 2,0 м, 2,0 тыс.шт/га, благонадежный
 подлесок: ЛП Р средний

22 5,1 7ОС2ЛП1Е 1 ОС 10 5 6 1 1 2 ЕЛП ,9 45 230 161
 5 ЛП 5 4 С2 46
 Е 20 4 4 23

подлесок: Р средний

✓ 23 27,4 7Б3ОС+Е+С 1 Б 75 25 28 8 4 1 ЕК ,6 230 6302 4411 2 Узкоспл. рубк *Перевод в ПЛП - 2,4 га*
 23 ОС 24 24 С2 1891 3
 23

подрост: 8Е2П (20) 2,0 м, 2,0 тыс.шт/га, благонадежный

Узкоспл. рубк *Перевод в ПЛП - 2,4 га*
 Уход за подр.

