

УТВЕРЖДЕН:
приказом Министерства
природных ресурсов,
лесного хозяйства и экологии
Пермского края
от 16. 11. 2017 № СЭД-30-01-02- 1743

Акт
лесопатологического обследования № 711

лесных насаждений Закамского лесничества (лесопарка)
Пермского края
(субъект Российской Федерации)

Способ лесопатологического обследования: 1. Визуальный
2. Инструментальный

Место проведения

Участковое лесничество	Урочище (дача)	Квартал (кварталы)	Выдел (выделы)	Площадь, га
Нытвенское (Нытвенское)		17	14	8,7

Лесопатологическое обследование проведено на общей площади 8,7 га.

2. Инструментальное обследование лесного участка.*

2.1. Фактическая таксационная характеристика лесного насаждения соответствует (не соответствует) (нужное подчеркнуть) таксационному описанию. Причины несоответствия:

Ведомость лесных участков с выявленными несоответствиями таксационным описаниям приведена в приложении 1 к Акту.

2.2. Состояние насаждений: с нарушенной устойчивостью
с утраченной устойчивостью

причины повреждения:

ветровал, трутовик ложный осиновый

Заселено (отработано) стволовыми вредителями:

Вид вредителя	Порода	Встречаемость (% заселённых деревьев)	Степень заселения лесного насаждения (слабая, средняя, сильная)

Повреждено огнём:

Вид пожара	Порода	Состояние корневых лап		Состояние корневой шейки		Подсушивание луба	
		процент повреждённых огнём корней	процент деревьев с данным повреждением	ожог корневой шейки по окружности (1/4; 2/4; 3/4; более 3/4)	процент деревьев с данным повреждением	по окружности (1/4; 2/4; 3/4; более 3/4)	процент деревьев с данным повреждением

Поражено болезнями:

Вид болезни	Порода	Встречаемость (% поражённых деревьев)	Степень поражения лесного насаждения (слабая, средняя, сильная)
Трутовик ложный осиновый	ОС	28	средняя

2.3. Выборке подлежит 38 % деревьев,

в том числе:

ослабленных _____ % (причины назначения) _____ ;

сильно ослабленных _____ % (причины назначения) _____ ;

усыхающих 17 % (причины назначения) Трутовик ложный осиновый ;

свежего сухостоя 6 %,

в том числе: свежего ветровала 4 %;

свежего бурелома _____ %;

старого сухостоя 15 %;

в том числе: старого ветровала 15 %;

старого бурелома _____ %;

аварийных _____ %.

2.4. Полнота лесного насаждения после уборки деревьев, подлежащих рубке, составит 0,37 .
Критическая полнота для данной категории лесных насаждений составляет 0,3 .

ЗАКЛЮЧЕНИЕ

С целью предотвращения негативных процессов или снижения ущерба от их воздействия назначено:

Участковое лесничество	Урочище (дача)	Квартал	Выдел	Площадь выдела, га	Вид мероприятия	Площадь мероприятия, га	Порода	Запас на выдел, куб. м	Крайние сроки проведения
Нытвенское (Нытвенское)		17	14	8,7	ВСП	8,7	Б, ОС, С, Е	694	2018 г.

Ведомость перечета деревьев, назначенных в рубку, и абрис лесного участка прилагаются (приложение 2 и 3 к Акту).

Меры по обеспечению возобновления:
сохранение подроста при проведении рубки.

Мероприятия, необходимые для предупреждения повреждения или поражения смежных насаждений:
соблюдение пункта 41 приказа Минприроды России от 12.09.2016 г. № 470.

Сведения для расчёта степени повреждения:

год образования старого сухостоя 2016 ;

основная причина повреждения древесины Ветровал .

Дата проведения обследований 14.06.2017 г. .

Исполнитель работ по проведению лесопатологического обследования:

Должность инженер-лесопатолог 1 категории филиала ФБУ "Рослесозащита" - "ЦЗЛ Пермского края"

Ф.И.О. Стихин А.С. Подпись 

* Раздел включается в акт в случае проведения лесопатологического обследования инструментальным способом.

Ведомость перечета деревьев назначенных в рубку

ВРЕМЕННАЯ ПРОБНАЯ ПЛОЩАДЬ № 1

Субъект Российской Федерации Пермский край .
Лесничество (лесопарк) Закамское .
Участковое лесничество Нытвенское (Нытвенское) .
Урочище (лесная дача) _____ .
Квартал 17 ; Выдел 14 ; Площадь 8,7 га.
Номер очага вредных организмов _____ .
Размер пробной площади 0,75 га.
Таксационная характеристика:
тип леса Сч/В3 ; состав 5Б3Ос1С1Е ; возраст 85 ;
бонитет 2 ; полнота 0,6 ;
запас на га. 210 ; возобновление 8Е2П (30) 3,0 м., 3,0 т.шт./га.

Время и причина ослабления лесного насаждения :
ветровал, трутовик ложный осиновый.

Тип очага вредных организмов: эпизодический, хронический (подчеркнуть).

Фаза развития очага вредных организмов: начальная, нарастания численности, собственно вспышка, кризис (подчеркнуть).

Состояние лесного насаждения, намечаемые мероприятия:
СКС 3.2, выборочная санитарная рубка.

Исполнитель работ по проведению лесопатологических обследований:

Должность: инженер-лесопатолог 1 категории филиала ФБУ "Рослесозащита"- "ЦЗЛ Пермского края"

ФИО

Стихин А.С.

Подпись 

Дата составления документа

14.06.2017 г.

Телефон 8 (342) 2808599

ВЕДОМОСТЬ ПЕРЕЧЕТА ДЕРЕВЬЕВ

Порода: Б

Ступени толщины, см	Количество деревьев по категориям состояния, шт.																Всего деревьев по ступеням	
	I	II	III	IV		V		VI			ветровал, бурелом			аварийные деревья			шт.	в т.ч. подлежат рубке, %
				НЗ	З	НЗ	З	НЗ	З	О	НЗ	З	О	НЗ	З	О		
1	2	3	4	5	6	7	8	9	10	11	12	13	14	15	16	17	18	19
8													1				1	100
12							2						1				3	100
16		12	8				1					2	3				26	23
20	1	21	3				1					2	10				38	34
24		18	1		2							2					23	17
28		8															8	0
32		11	1										1				13	8
36		8	1		6							2	1				18	50
40			2														2	0
44																	0	#ДЕЛ/0!
48																	0	#ДЕЛ/0!
52																	0	#ДЕЛ/0!
56																	0	#ДЕЛ/0!
60																	0	#ДЕЛ/0!
64																	0	#ДЕЛ/0!
68																	0	#ДЕЛ/0!
72																	0	#ДЕЛ/0!
Итого, кол. дер.	1	78	16	0	8	0	4	0	0	0	0	8	17	0	0	0	132	28
Итого, %	1	59	12	0	6	0	3	0	0	0	0	6	13	0	0	0		

Порода: Ос

Ступени толщины, см	Количество деревьев по категориям состояния, шт.																Всего деревьев по ступеням	
	I	II	III	IV		V		VI			ветровал, бурелом			аварийные деревья			шт.	в т.ч. подлежат рубке, %
				НЗ	З	НЗ	З	НЗ	З	О	НЗ	З	О	НЗ	З	О		
1	2	3	4	5	6	7	8	9	10	11	12	13	14	15	16	17	18	19
8																	0	#ДЕЛ/0!
12													1				1	100
16												2	11				13	100
20			2		12		6						4				24	92
24			4		8								8				20	80
28			2		4								11				17	88
32					8								2				10	100
36					14								3				17	100
40																	0	#ДЕЛ/0!
44																	0	#ДЕЛ/0!
48																	0	#ДЕЛ/0!
52																	0	#ДЕЛ/0!
56																	0	#ДЕЛ/0!
60																	0	#ДЕЛ/0!
64																	0	#ДЕЛ/0!
68																	0	#ДЕЛ/0!
72																	0	#ДЕЛ/0!
Итого, кол. дер.	0	0	8	0	46	0	6	0	0	0	0	2	40	0	0	0	102	92
Итого, %	0	0	8	0	45	0	6	0	0	0	0	2	39	0	0	0		

Порода: С

Ступени толщины, см	Количество деревьев по категориям состояния, шт.																Всего деревьев по ступеням	
	I	II	III	IV		V		VI			ветровал, бурелом			аварийные деревья			шт.	в т.ч. подлежат рубке, %
				НЗ	З	НЗ	З	НЗ	З	О	НЗ	З	О	НЗ	З	О		
1	2	3	4	5	6	7	8	9	10	11	12	13	14	15	16	17	18	19
8																	0	#ДЕЛ/0!
12							2										2	100
16			4				1										5	20
20		2	4				1										9	33
24		2											2				4	50
28		6															6	0
32		4	1														5	0
36																	0	#ДЕЛ/0!
40																	0	#ДЕЛ/0!
44																	0	#ДЕЛ/0!
48																	0	#ДЕЛ/0!
52																	0	#ДЕЛ/0!
56																	0	#ДЕЛ/0!
60																	0	#ДЕЛ/0!
64																	0	#ДЕЛ/0!
68																	0	#ДЕЛ/0!
72																	0	#ДЕЛ/0!
Итого, кол. дер.	0	14	9	0	0	0	4	0	0	0	0	2	2	0	0	0	31	26
Итого, %	0	45	29	0	0	0	13	0	0	0	0	6	6	0	0	0		

Порода: Е

Ступени толщины, см	Количество деревьев по категориям состояния, шт.																Всего деревьев по ступеням толщины	
	I	II	III	IV		V		VI			ветровал, бурелом			аварийные деревья			шт.	в т.ч. подлежат рубке, %
				НЗ	З	НЗ	З	НЗ	З	О	НЗ	З	О	НЗ	З	О		
1	2	3	4	5	6	7	8	9	10	11	12	13	14	15	16	17	18	19
8																	0	#ДЕЛ/0!
12		12											6				18	33
16		12															12	0
20		6	4														10	0
24		9	2														11	0
28		2	2														4	0
32																	0	#ДЕЛ/0!
36																	0	#ДЕЛ/0!
40																	0	#ДЕЛ/0!
44																	0	#ДЕЛ/0!
48																	0	#ДЕЛ/0!
52																	0	#ДЕЛ/0!
56																	0	#ДЕЛ/0!
60																	0	#ДЕЛ/0!
64																	0	#ДЕЛ/0!
68																	0	#ДЕЛ/0!
72																	0	#ДЕЛ/0!
Итого, кол. дер.	0	41	8	0	0	0	0	0	0	0	0	0	6	0	0	0	55	11
Итого, %	0	75	15	0	0	0	0	0	0	0	0	0	11	0	0	0		

Примечание: НЗ - незаселенное, З - заселенное, О - обработанное вредителями.

0,06	12	0	12	0	0	0	0	0	0	0	0	0	0	0	0	0	0
0,15	16	0	12	0	0	0	0	0	0	0	0	0	0	6	0	0	0
0,29	20	0	6	4	0	0	0	0	0	0	0	0	0	0	0	0	0
0,46	24	0	9	2	0	0	0	0	0	0	0	0	0	0	0	0	0
0,68	28	0	2	2	0	0	0	0	0	0	0	0	0	0	0	0	0
0,94	32	0	0	0	0	0	0	0	0	0	0	0	0	0	0	0	0
1,297	36	0	0	0	0	0	0	0	0	0	0	0	0	0	0	0	0
1,658	40	0	0	0	0	0	0	0	0	0	0	0	0	0	0	0	0
2,063	44	0	0	0	0	0	0	0	0	0	0	0	0	0	0	0	0
2,462	48	0	0	0	0	0	0	0	0	0	0	0	0	0	0	0	0
2,969	52	0	0	0	0	0	0	0	0	0	0	0	0	0	0	0	0
3,463	56	0	0	0	0	0	0	0	0	0	0	0	0	0	0	0	0
4,101	60	0	0	0	0	0	0	0	0	0	0	0	0	0	0	0	0
4,682	64	0	0	0	0	0	0	0	0	0	0	0	0	0	0	0	0
5,303	68	0	0	0	0	0	0	0	0	0	0	0	0	0	0	0	0
5,963	72	0	0	0	0	0	0	0	0	0	0	0	0	0	0	0	0
ИТОГО В ШТ		0	41	8	0	0	0	0	0	0	0	0	0	6	0	0	0
	8	0	0	0	0	0	0	0	0	0	0	0	0	0	0	0	0
	12	0	0,72	0	0	0	0	0	0	0	0	0	0	0,36	0	0	0
	16	0	1,8	0	0	0	0	0	0	0	0	0	0	0	0	0	0
	20	0	1,74	1,16	0	0	0	0	0	0	0	0	0	0	0	0	0
	24	0	4,14	0,92	0	0	0	0	0	0	0	0	0	0	0	0	0
	28	0	1,36	1,36	0	0	0	0	0	0	0	0	0	0	0	0	0
	32	0	0	0	0	0	0	0	0	0	0	0	0	0	0	0	0
	36	0	0	0	0	0	0	0	0	0	0	0	0	0	0	0	0
	40	0	0	0	0	0	0	0	0	0	0	0	0	0	0	0	0
	44	0	0	0	0	0	0	0	0	0	0	0	0	0	0	0	0
	48	0	0	0	0	0	0	0	0	0	0	0	0	0	0	0	0
	52	0	0	0	0	0	0	0	0	0	0	0	0	0	0	0	0
	56	0	0	0	0	0	0	0	0	0	0	0	0	0	0	0	0
	60	0	0	0	0	0	0	0	0	0	0	0	0	0	0	0	0
	64	0	0	0	0	0	0	0	0	0	0	0	0	0	0	0	0
	68	0	0	0	0	0	0	0	0	0	0	0	0	0	0	0	0
	72	0	0	0	0	0	0	0	0	0	0	0	0	0	0	0	0
ИТОГО:		0,0	9,8	3,4	0,0	0,0	0,0	0,0	0,0	0,0	0,0	0,0	0,0	0,4	0,0	0,0	0,0
ИТОГО И %		0%	72%	25%	0%	0%	0%	0%	0%	0%	0%	0%	0%	3%	0%	0%	0%
СКС	2,33																

Итого

55

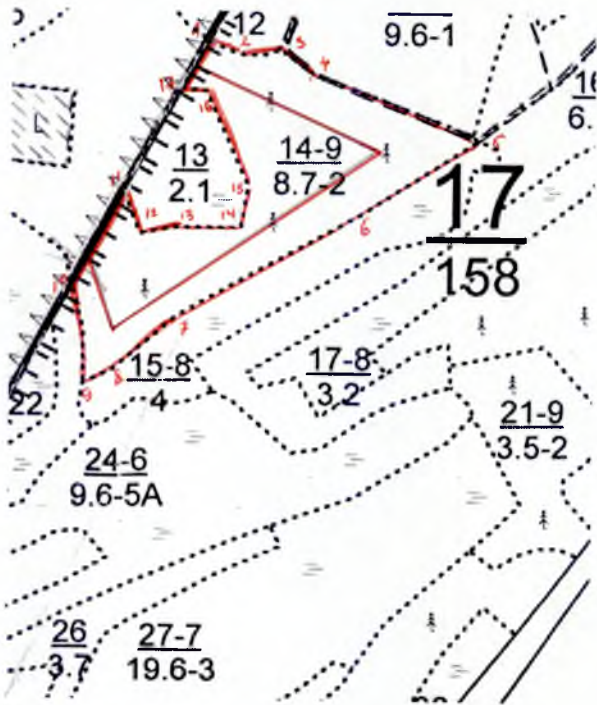
Итого

13,6

100%

Общий объем на ВПП 157,1 куб.м.

Абрис участка
Пермский край, Закамское лесничество, Нытвенское участковое лесничество (Нытвенское)
Квартал 17 выдел 14



№ выдела	Ленты (круговой площадки) перече́та				
	№ ленты (площадки)	длина, м	ширина, м	радиус, м	площадь, га
14	1	750	10		0,75

Номера точек	Координаты	Румбы линий	Длина, м
0 - 1		ЮЗ:16	670
1 - 2	N57 59.379 E55 35.813	ЮЗ:77	50
2 - 3	N57 59.367 E55 35.863	СВ:68	50
3 - 4	N57 59.392 E55 35.924	ЮВ:65	40
4 - 5	N57 59.373 E55 35.967	ЮВ:82	240
5 - 6	N57 59.325 E55 36.209	ЮЗ:44	200
6 - 7	N57 59.275 E55 36.037	ЮЗ:48	260
7 - 8	N57 59.246 E55 35.868	ЮЗ:36	105
8 - 9	N57 59.203 E55 35.802	ЮЗ:54	50
9 - 10	N57 59.166 E55 35.729	СЗ:19	130
10 - 11	N57 59.216 E55 35.654	СВ:16	130
11 - 12	N57 59.275 E55 35.720	ЮВ:34	55
12 - 13	N57 59.245 E55 35.728	СВ:66	60
13 - 14	N57 59.251 E55 35.791	СВ:78	75
14 - 15	N57 59.277 E55 35.877	СЗ:3	55
15 - 16	N57 59.277 E55 35.877	СВ:16	60
16 - 17	N57 59.341 E55 35.827	ЮЗ:81	35
17 - 1	N57 59.346 E55 35.784	СВ:16	70

М 1 : 10 000

Условные обозначения:

- эксплуатационная площадь
- привязка эксплуатационной площади
- п. п.

Исполнитель работ по проведению лесопатологического исследования:

ФИО Оттекин А.С. Подпись _____

Дата составления документа 14.06.17г. Телефон 8 342 280 85 99

