

УТВЕРЖДЕН:
приказом Министерства
природных ресурсов,
лесного хозяйства и экологии
Пермского края
от 16. 11. 2017 № СЭД-30-01-02- 1243

Акт
лесопатологического обследования № 710

лесных насаждений Закамского лесничества (лесопарка)
Пермского края
(субъект Российской Федерации)

Способ лесопатологического обследования: 1. Визуальный
2. Инструментальный

Место проведения

Участковое лесничество	Урочище (дача)	Квартал (кварталы)	Выдел (выделы)	Площадь, га
Нытвенское (Нытвенское)		64	2	14,0

Лесопатологическое обследование проведено на общей площади 3,7 га.

2. Инструментальное обследование лесного участка.*

2.1. Фактическая таксационная характеристика лесного насаждения соответствует (не соответствует) (нужное подчеркнуть) таксационному описанию. Причины несоответствия:

Ведомость лесных участков с выявленными несоответствиями таксационным описаниям приведена в приложении 1 к Акту.

2.2. Состояние насаждений: с нарушенной устойчивостью
с утраченной устойчивостью

причины повреждения:

ветровал, усач пихтовый черный большой

Заселено (отработано) стволовыми вредителями:

Вид вредителя	Порода	Встречаемость (% заселённых деревьев)	Степень заселения лесного насаждения (слабая, средняя, сильная)
усач пихтовый черный большой	Е, П	25 (51)	средняя

Повреждено огнём:

Вид пожара	Порода	Состояние корневых лап		Состояние корневой шейки		Подсушивание луба	
		процент повреждённых огнём корней	процент деревьев с данным повреждением	ожог корневой шейки по окружности (1/4; 2/4; 3/4; более 3/4)	процент деревьев с данным повреждением	по окружности (1/4; 2/4; 3/4; более 3/4)	процент деревьев с данным повреждением

Поражено болезнями:

Вид болезни	Порода	Встречаемость (% поражённых деревьев)	Степень поражения лесного насаждения (слабая, средняя, сильная)

2.3. Выборке подлежит 100 % деревьев,

в том числе:

ослабленных 4 % (причины назначения) Снижение полноты ниже минимально допустимых значений ;

сильно ослабленных 20 % (причины назначения) Снижение полноты ниже минимально допустимых значений ;

усыхающих % (причины назначения) ;

свежего сухостоя 23 %,

в том числе: свежего ветровала 18 %;

свежего бурелома %;

старого сухостоя 53 %;

в том числе: старого ветровала 51 %;

старого бурелома _____ %;

аварийных _____ %.

2.4. Полнота лесного насаждения после уборки деревьев, подлежащих рубке, составит 0.
Критическая полнота для данной категории лесных насаждений составляет 0,5.

ЗАКЛЮЧЕНИЕ

С целью предотвращения негативных процессов или снижения ущерба от их воздействия назначено:

Участковое лесничество	Урочище (дача)	Квартал	Выдел	Площадь выдела, га	Вид мероприятия	Площадь мероприятия, га	Порода	Запас на выдел, куб. м	Крайние сроки проведения
Нытвенское (Нытвенское)		64	2	14,0	ССР	3,7	Е, П, С, Б	740	2017 г

Ведомость перечета деревьев, назначенных в рубку, и абрис лесного участка прилагаются (приложение 2 и 3 к Акту).

Меры по обеспечению возобновления:

естественное лесовосстановление путем минерализации почвы.

Мероприятия, необходимые для предупреждения повреждения или поражения смежных насаждений: соблюдение пункта 41 приказа Минприроды России от 12.09.2016 г. № 470.

Сведения для расчёта степени повреждения:

год образования старого сухостоя 2016 ;

основная причина повреждения древесины Ветровал

Дата проведения обследований 25.05.2017 г.

Исполнитель работ по проведению лесопатологического обследования:

Должность инженер-лесопатолог 1 категории филиала ФБУ "Рослесозащита" - "ЦЗЛ Пермского края"

Ф.И.О. Стихин А.С. Подпись 

* Раздел включается в акт в случае проведения лесопатологического обследования инструментальным способом.

Ведомость перечета деревьев назначенных в рубку

ВРЕМЕННАЯ ПРОБНАЯ ПЛОЩАДЬ № 1

Субъект Российской Федерации Пермский край .
Лесничество (лесопарк) Закамское .
Участковое лесничество Нытвенское (Нытвенское) .
Урочище (лесная дача) _____ .
Квартал 64 ; Выдел 2 ; Площадь 14,0 га.
Номер очага вредных организмов _____ .
Размер пробной площади 0,32 га.
Таксационная характеристика:
тип леса Елп/С2 ; состав 7Е1П1С1Б+Ос ; возраст 130 ;
бонитет 3 ; полнота 0,4 ;
запас на га. 200 ; возобновление 10Е (30) 3,0 м., 2,0 т.шт./га.

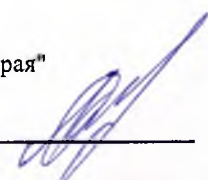
Время и причина ослабления лесного насаждения :
ветровал. усач пихтовый черный большой.

Тип очага вредных организмов: эпизодический, хронический (подчеркнуть).

Фаза развития очага вредных организмов: начальная, нарастания численности, собственно вспышка, кризис (подчеркнуть).

Состояние лесного насаждения, намечаемые мероприятия:
СКС 4.48. сплошная санитарная рубка.

Исполнитель работ по проведению лесопатологических обследований:
Должность: инженер-лесопатолог 1 категории филиала ФБУ "Рослесозащита"- "ЦЗЛ Пермского края"

ФИО Стихин А.С. Подпись 
Дата составления документа 25.05.2017 г. Телефон 8 (342) 2808599

ВЕДОМОСТЬ ПЕРЕЧЕТА ДЕРЕВЬЕВ

Порода: Е

Ступени толщины, см	Количество деревьев по категориям состояния, шт.																Всего деревьев по ступеням	
	I	II	III	IV		V		VI			ветровал, бурелом			аварийные деревья			шт.	в т.ч. подлежат рубке, %
				НЗ	З	НЗ	З	НЗ	З	О	НЗ	З	О	НЗ	З	О		
1	2	3	4	5	6	7	8	9	10	11	12	13	14	15	16	17	18	19
8			1									2	7				10	90
12			1									2	7				10	90
16			4				4					2	6				16	75
20			1				2					2	10				15	93
24			1									5	6				12	92
28			1									3	12				16	94
32							2		1			2	4				9	100
36												2	3				5	100
40																	0	#ДЕЛ/0!
44																	0	#ДЕЛ/0!
48																	0	#ДЕЛ/0!
52																	0	#ДЕЛ/0!
56																	0	#ДЕЛ/0!
60																	0	#ДЕЛ/0!
64																	0	#ДЕЛ/0!
68																	0	#ДЕЛ/0!
72																	0	#ДЕЛ/0!
Итого, кол. дер.	0	0	9	0	0	0	8	0	1	0	0	20	55	0	0	0	93	90
Итого, %	0	0	10	0	0	0	9	0	1	0	0	22	59	0	0	0		

Порода: П

Ступени толщины, см	Количество деревьев по категориям состояния, шт.																Всего деревьев по ступеням	
	I	II	III	IV		V		VI			ветровал, бурелом			аварийные деревья			шт.	в т.ч. подлежат рубке, %
				НЗ	З	НЗ	З	НЗ	З	О	НЗ	З	О	НЗ	З	О		
1	2	3	4	5	6	7	8	9	10	11	12	13	14	15	16	17	18	19
8			2														2	0
12			1										2				3	67
16													2				2	100
20													8				8	100
24													4				4	100
28													4				4	100
32																	0	#ДЕЛ/0!
36																	0	#ДЕЛ/0!
40																	0	#ДЕЛ/0!
44																	0	#ДЕЛ/0!
48																	0	#ДЕЛ/0!
52																	0	#ДЕЛ/0!
56																	0	#ДЕЛ/0!
60																	0	#ДЕЛ/0!
64																	0	#ДЕЛ/0!
68																	0	#ДЕЛ/0!
72																	0	#ДЕЛ/0!
Итого, кол. дер.	0	0	3	0	0	0	0	0	0	0	0	0	20	0	0	0	23	87
Итого, %	0	0	13	0	0	0	0	0	0	0	0	0	87	0	0	0		

Порода:

С

Ступени толщины, см	Количество деревьев по категориям состояния, шт.																Всего деревьев по ступеням	
	I	II	III	IV		V		VI			ветровал, бурелом			аварийные деревья			шт.	в т.ч. подлежат рубке, %
				НЗ	З	НЗ	З	НЗ	З	О	НЗ	З	О	НЗ	З	О		
1	2	3	4	5	6	7	8	9	10	11	12	13	14	15	16	17	18	19
8																	0	#ДЕЛ/0!
12																	0	#ДЕЛ/0!
16																	0	#ДЕЛ/0!
20																	0	#ДЕЛ/0!
24		2															2	0
28		1	2														3	0
32		1	3														4	0
36																	0	#ДЕЛ/0!
40																	0	#ДЕЛ/0!
44																	0	#ДЕЛ/0!
48																	0	#ДЕЛ/0!
52																	0	#ДЕЛ/0!
56																	0	#ДЕЛ/0!
60																	0	#ДЕЛ/0!
64																	0	#ДЕЛ/0!
68																	0	#ДЕЛ/0!
72																	0	#ДЕЛ/0!
Итого, кол. дер.	0	4	5	0	0	0	0	0	0	0	0	0	0	0	0	0	9	0
Итого, %	0	44	56	0	0	0	0	0	0	0	0	0	0	0	0	0		

Порода:

Б

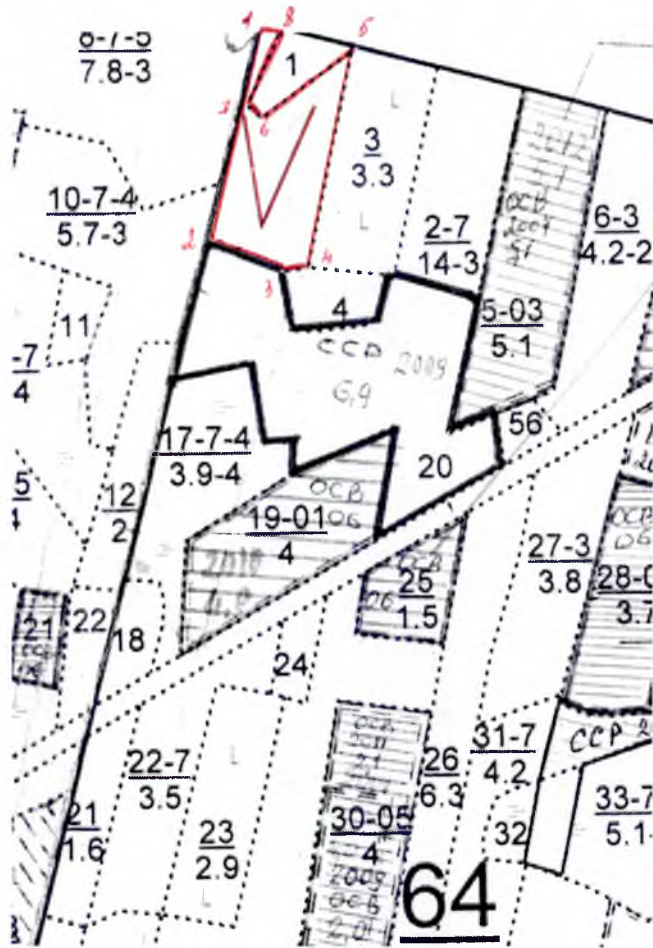
Ступени толщины, см	Количество деревьев по категориям состояния, шт.																Всего деревьев по ступеням толщины	
	I	II	III	IV		V		VI			ветровал, бурелом			аварийные деревья			шт.	в т.ч. подлежат рубке, %
				НЗ	З	НЗ	З	НЗ	З	О	НЗ	З	О	НЗ	З	О		
1	2	3	4	5	6	7	8	9	10	11	12	13	14	15	16	17	18	19
8		1															1	0
12		1															1	0
16																	0	#ДЕЛ/0!
20																	0	#ДЕЛ/0!
24			6														6	0
28			4														4	0
32			2														2	0
36																	0	#ДЕЛ/0!
40																	0	#ДЕЛ/0!
44																	0	#ДЕЛ/0!
48																	0	#ДЕЛ/0!
52																	0	#ДЕЛ/0!
56																	0	#ДЕЛ/0!
60																	0	#ДЕЛ/0!
64																	0	#ДЕЛ/0!
68																	0	#ДЕЛ/0!
72																	0	#ДЕЛ/0!
Итого, кол. дер.	0	2	12	0	0	0	0	0	0	0	0	0	0	0	0	0	14	0
Итого, %	0	14	86	0	0	0	0	0	0	0	0	0	0	0	0	0		

Примечание: НЗ - незаселенное, З - заселенное, О - отработанные вредителями.

0,08	12	0	1	0	0	0	0	0	0	0	0	0	0	0	0	0	0	0	0	
0,17	16	0	0	0	0	0	0	0	0	0	0	0	0	0	0	0	0	0	0	
0,29	20	0	0	0	0	0	0	0	0	0	0	0	0	0	0	0	0	0	0	
0,43	24	0	0	6	0	0	0	0	0	0	0	0	0	0	0	0	0	0	0	
0,62	28	0	0	4	0	0	0	0	0	0	0	0	0	0	0	0	0	0	0	
0,84	32	0	0	2	0	0	0	0	0	0	0	0	0	0	0	0	0	0	0	
1,1	36	0	0	0	0	0	0	0	0	0	0	0	0	0	0	0	0	0	0	
1,41	40	0	0	0	0	0	0	0	0	0	0	0	0	0	0	0	0	0	0	
1,74	44	0	0	0	0	0	0	0	0	0	0	0	0	0	0	0	0	0	0	
2,18	48	0	0	0	0	0	0	0	0	0	0	0	0	0	0	0	0	0	0	
2,65	52	0	0	0	0	0	0	0	0	0	0	0	0	0	0	0	0	0	0	
3,18	56	0	0	0	0	0	0	0	0	0	0	0	0	0	0	0	0	0	0	
3,65	60	0	0	0	0	0	0	0	0	0	0	0	0	0	0	0	0	0	0	
4,209	64	0	0	0	0	0	0	0	0	0	0	0	0	0	0	0	0	0	0	
4,816	68	0	0	0	0	0	0	0	0	0	0	0	0	0	0	0	0	0	0	
5,435	72	0	0	0	0	0	0	0	0	0	0	0	0	0	0	0	0	0	0	
ИТОГО В ШТ		0	2	12	0	0	0	0	0	0	0	0	0	0	0	0	0	0	0	ИТОГО
																				14
	8	0	0,03	0	0	0	0	0	0	0	0	0	0	0	0	0	0	0	0	
	12	0	0,08	0	0	0	0	0	0	0	0	0	0	0	0	0	0	0	0	
	16	0	0	0	0	0	0	0	0	0	0	0	0	0	0	0	0	0	0	
	20	0	0	0	0	0	0	0	0	0	0	0	0	0	0	0	0	0	0	
	24	0	0	2,58	0	0	0	0	0	0	0	0	0	0	0	0	0	0	0	
	28	0	0	2,48	0	0	0	0	0	0	0	0	0	0	0	0	0	0	0	
	32	0	0	1,68	0	0	0	0	0	0	0	0	0	0	0	0	0	0	0	
	36	0	0	0	0	0	0	0	0	0	0	0	0	0	0	0	0	0	0	
	40	0	0	0	0	0	0	0	0	0	0	0	0	0	0	0	0	0	0	
	44	0	0	0	0	0	0	0	0	0	0	0	0	0	0	0	0	0	0	
	48	0	0	0	0	0	0	0	0	0	0	0	0	0	0	0	0	0	0	
	52	0	0	0	0	0	0	0	0	0	0	0	0	0	0	0	0	0	0	
	56	0	0	0	0	0	0	0	0	0	0	0	0	0	0	0	0	0	0	
	60	0	0	0	0	0	0	0	0	0	0	0	0	0	0	0	0	0	0	
	64	0	0	0	0	0	0	0	0	0	0	0	0	0	0	0	0	0	0	
	68	0	0	0	0	0	0	0	0	0	0	0	0	0	0	0	0	0	0	
	72	0	0	0	0	0	0	0	0	0	0	0	0	0	0	0	0	0	0	ИТОГО
ИТОГО:		0,0	0,1	6,7	0,0	0,0	0,0	0,0	0,0	0,0	0,0	0,0	0,0	0,0	0,0	0,0	0,0	0,0	0,0	6,9
ИТОГО И %		0%	2%	98%	0%	0%	0%	0%	0%	0%	0%	0%	0%	0%	0%	0%	0%	0%	0%	100%
СКС	2,98																			

Общий объем на ВПП 63,3 куб.м.

Абрис участка
Пермский край, Закамское лесничество, Нытвенское участковое лесничество (Нытвенское)
Квартал 64 выдел 2



№ выдела	Ленты (круговой площадки) перечета				
	№ ленты (площадки)	длина, м	ширина, м	радиус, м	площадь, га
2	1	320	10		0,32

Номера точек	Координаты	Румбы линий	Длина, м
1-2	N57 54.219 E55 26.654	Ю:0	300
2-3	N57 54.072 E55 26.590	ЮВ:83	110
3-4	N57 54.036 E55 26.680	СВ:59	40
4-5	N57 54.035 E55 26.720	СЗ:2	290
5-6	N57 54.202 E55 26.765	ЮЗ:41	160
6-7	N57 54.148 E55 26.655	СЗ:49	25
7-8	N57 54.160 E55 26.650	СВ:12	120
8-1	N57 54.213 E55 26.677	3:90	25

М 1 : 10 000

Условные обозначения:

- эксплуатационная площадь
- привязка эксплуатационной площади
- п. л.

Исполнитель работ по проведению лесопатологического исследования:

ФИО Стихин А.Е. Подпись [Подпись]

Дата составления документа 25.05.17 Телефон 8342 280 95 99

Таксационное описание

Закамское лесничество, Нытвенское участковое лесничество (Нытвенское)
 Категория защитности: зеленые зоны

Квартал: 64

№	Площадь, га	Состав	Э	Л	В	Д	К	Г	Б	Тип	П	Запас сырья	К	Запас на выделе, м3	Л	Един.	Захламлен.	Хозяйственные	
1	8	7БЗЕ+П	1	Б	90	24	26	9	4	2	ЕК	,7	250	200	140	3			
2	14,0	7Е1П1С1В+ОС	1	Е	130	25	26	7	4	3	ЕЛП	,4	200	2800	1960	1	420	210	Выбор. санрубка
3	3,3	вырубка- 03 г. пней 400 шт/га		Е															Естеств. заращ.
4	9	7БЗЕ	1	Б	75	23	22	8	4	2	ЕК	,7	230	207	145	2			
5	5,1	несомкнувшиеся культуры 10Е		Е															Осветление 2оч 20%
6	4,2	4Е1П3ОС2Б	1	Б	60	18	18	3	2	2	ЕЛП	,8	260	1092	437	1			Прорежив. 2 оч.