

УТВЕРЖДЕН:
приказом Министерства
природных ресурсов,
лесного хозяйства и экологии
Пермского края
от 16. 11. 2017 № СЭД-30-01-02- 1743

Акт
лесопатологического обследования № 705

лесных насаждений Закамского лесничества (лесопарка)
Пермского края
(субъект Российской Федерации)

Способ лесопатологического обследования: 1. Визуальный
2. Инструментальный

Место проведения

Участковое лесничество	Урочище (дача)	Квартал (кварталы)	Выдел (выделы)	Площадь, га
Нытвенское (Нытвенское)		22	3	11,5

Лесопатологическое обследование проведено на общей площади 7,8 га.

2. Инструментальное обследование лесного участка.*

2.1. Фактическая таксационная характеристика лесного насаждения соответствует (не соответствует) (нужное подчеркнуть) таксационному описанию. Причины несоответствия:

Ведомость лесных участков с выявленными несоответствиями таксационным описаниям приведена в приложении 1 к Акту.

2.2. Состояние насаждений: с нарушенной устойчивостью с утраченной устойчивостью

причины повреждения:

ветровал

Заселено (отработано) стволовыми вредителями:

Вид вредителя	Порода	Встречаемость (% заселённых деревьев)	Степень заселения лесного насаждения (слабая, средняя, сильная)

Повреждено огнём:

Вид пожара	Порода	Состояние корневых лап		Состояние корневой шейки		Подсушивание луба	
		процент повреждённых огнём корней	процент деревьев с данным повреждением	ожог корневой шейки по окружности (1/4; 2/4; 3/4; более 3/4)	процент деревьев с данным повреждением	по окружности (1/4; 2/4; 3/4; более 3/4)	процент деревьев с данным повреждением

Поражено болезнями:

Вид болезни	Порода	Встречаемость (% поражённых деревьев)	Степень поражения лесного насаждения (слабая, средняя, сильная)

2.3. Выборке подлежит 22 % деревьев,

в том числе:

ослабленных _____ % (причины назначения) _____ ;

сильно ослабленных _____ % (причины назначения) _____ ;

усыхающих _____ % (причины назначения) _____ ;

свежего сухостоя 6 %,

в том числе: свежего ветровала 4 %;

свежего бурелома _____ %;

старого сухостоя 16 %;

в том числе: старого ветровала 12 %;

старого бурелома _____ %;

аварийных _____ %.

2.4. Полнота лесного насаждения после уборки деревьев, подлежащих рубке, составит 0,5.
Критическая полнота для данной категории лесных насаждений составляет 0,3.

ЗАКЛЮЧЕНИЕ

С целью предотвращения негативных процессов или снижения ущерба от их воздействия назначено:

Участковое лесничество	Урочище (дача)	Квартал	Выдел	Площадь выдела, га	Вид мероприятия	Площадь мероприятия, га	Порода	Запас на выдел, куб. м	Крайние сроки проведения
Нытвенское (Нытвенское)		22	3	11,5	ВСП	7,8	Б, Ос, С	378	2017 г.

Ведомость перечета деревьев, назначенных в рубку, и абрис лесного участка прилагаются (приложение 2 и 3 к Акту).

Меры по обеспечению возобновления:
сохранение подроста при проведении рубки.

Мероприятия, необходимые для предупреждения повреждения или поражения смежных насаждений:
соблюдение пункта 41 приказа Минприроды России от 12.09.2016 г. № 470.

Сведения для расчёта степени повреждения:

год образования старого сухостоя 2016 ;

основная причина повреждения древесины Ветровал.

Дата проведения обследований 15.06.2017 г..

Исполнитель работ по проведению лесопатологического обследования:

Должность инженер-лесопатолог 1 категории филиала ФБУ "Рослесозащита" - "ЦЗЛ Пермского края"

Ф.И.О. Стихин А.С. Подпись 

* Раздел включается в акт в случае проведения лесопатологического обследования инструментальным способом.

Ведомость перечета деревьев назначенных в рубку

ВРЕМЕННАЯ ПРОБНАЯ ПЛОЩАДЬ № 1

Субъект Российской Федерации Пермский край .
Лесничество (лесопарк) Закамское .
Участковое лесничество Нытвенское (Нытвенское) .
Урочище (лесная дача) _____ .
Квартал 22 ; Выдел 3 ; Площадь 11,5 га.
Номер очага вредных организмов _____ .
Размер пробной площади 0,64 га.
Таксационная характеристика:
тип леса Ск/С2 ; состав 6Б2Ос2С+Е ; возраст 80 ;
бонитет 2 ; полнота 0,6 ;
запас на га. 220 ; возобновление 8Е2П(25) 3,0 м., 2,0 т.шт/га.

Время и причина ослабления лесного насаждения :
ветровал.


Тип очага вредных организмов: эпизодический, хронический (подчеркнуть).

Фаза развития очага вредных организмов: начальная, нарастания численности, собственно вспышка, кризис (подчеркнуть).

Состояние лесного насаждения, намечаемые мероприятия:
СКС 2.94. выборочная санитарная рубка.

Исполнитель работ по проведению лесопатологических обследований:

Должность: инженер-лесопатолог 1 категории филиала ФБУ "Рослесозащита"- "ЦЗЛ Пермского края"

ФИО Стихин А.С. Подпись 
Дата составления документа 15.06.2017 г. Телефон 8 (342) 2808599

ВЕДОМОСТЬ ПЕРЕЧЕТА ДЕРЕВЬЕВ

Порода: Б

Ступени толщины, см	Количество деревьев по категориям состояния, шт.																Всего деревьев по ступеням	
	I	II	III	IV		V		VI			ветровал, бурелом			аварийные деревья			шт.	в т.ч. подлежат рубке, %
				НЗ	З	НЗ	З	НЗ	З	О	НЗ	З	О	НЗ	З	О		
1	2	3	4	5	6	7	8	9	10	11	12	13	14	15	16	17	18	19
8																	0	#ДЕЛ/0!
12			10														10	0
16		26	40						2	4		4	20				96	31
20		36	12						2		2		22				74	35
24		6	3				1		2				2				14	36
28		5	7				4		3		1		3				23	48
32		4	2										2				8	25
36		4	2														6	0
40																	0	#ДЕЛ/0!
44																	0	#ДЕЛ/0!
48																	0	#ДЕЛ/0!
52																	0	#ДЕЛ/0!
56																	0	#ДЕЛ/0!
60																	0	#ДЕЛ/0!
64																	0	#ДЕЛ/0!
68																	0	#ДЕЛ/0!
72																	0	#ДЕЛ/0!
Итого, кол. дер.	0	81	76	0	0	0	5	0	9	4	3	4	49	0	0	0	231	32
Итого, %	0	35	33	0	0	0	2	0	4	2	1	2	21	0	0	0		

Порода: Ос

Ступени толщины, см	Количество деревьев по категориям состояния, шт.																Всего деревьев по ступеням	
	I	II	III	IV		V		VI			ветровал, бурелом			аварийные деревья			шт.	в т.ч. подлежат рубке, %
				НЗ	З	НЗ	З	НЗ	З	О	НЗ	З	О	НЗ	З	О		
1	2	3	4	5	6	7	8	9	10	11	12	13	14	15	16	17	18	19
8		6	4														10	0
12		4															4	0
16		13	12								1						26	4
20		24	6								3						33	9
24		21	5								2						28	7
28		3	2														5	0
32																	0	#ДЕЛ/0!
36																	0	#ДЕЛ/0!
40																	0	#ДЕЛ/0!
44																	0	#ДЕЛ/0!
48																	0	#ДЕЛ/0!
52																	0	#ДЕЛ/0!
56																	0	#ДЕЛ/0!
60																	0	#ДЕЛ/0!
64																	0	#ДЕЛ/0!
68																	0	#ДЕЛ/0!
72																	0	#ДЕЛ/0!
Итого, кол. дер.	0	71	29	0	0	0	0	0	0	0	6	0	0	0	0	0	106	6
Итого, %	0	67	27	0	0	0	0	0	0	0	6	0	0	0	0	0		

Порода: С

Ступени толщины, см	Количество деревьев по категориям состояния, шт.																Всего деревьев по ступеням	
	I	II	III	IV		V		VI			ветровал, бурелом			аварийные деревья			шт.	в т.ч. подлежат рубке, %
				НЗ	З	НЗ	З	НЗ	З	О	НЗ	З	О	НЗ	З	О		
1	2	3	4	5	6	7	8	9	10	11	12	13	14	15	16	17	18	19
8																	0	#ДЕЛ/0!
12																	0	#ДЕЛ/0!
16																	0	#ДЕЛ/0!
20		4	8														12	0
24		4	2								2						8	25
28		7	5														12	0
32		5	3														8	0
36		4	2														6	0
40																	0	#ДЕЛ/0!
44																	0	#ДЕЛ/0!
48																	0	#ДЕЛ/0!
52																	0	#ДЕЛ/0!
56																	0	#ДЕЛ/0!
60																	0	#ДЕЛ/0!
64																	0	#ДЕЛ/0!
68																	0	#ДЕЛ/0!
72																	0	#ДЕЛ/0!
Итого, кол. дер.	0	24	20	0	0	0	0	0	0	0	2	0	0	0	0	0	46	4
Итого, %	0	52	43	0	0	0	0	0	0	0	4	0	0	0	0	0		

Примечание: НЗ - незаселенное, З - заселенное, О - отработанное вредителями.

Таблица объемов

порода	Б	I	II	III	IV		V		VI			Ветровал, бурелом			Аварийные деревья		
					нз	з	нз	з	нз	з	о	нз	з	о	нз	з	о
0,035	8	0	0	0	0	0	0	0	0	0	0	0	0	0	0	0	0
0,09	12	0	0	10	0	0	0	0	0	0	0	0	0	0	0	0	0
0,18	16	0	26	40	0	0	0	0	0	2	4	0	4	20	0	0	0
0,31	20	0	36	12	0	0	0	0	0	2	0	2	0	22	0	0	0
0,47	24	0	6	3	0	0	0	1	0	2	0	0	0	2	0	0	0
0,67	28	0	5	7	0	0	0	4	0	3	0	1	0	3	0	0	0
0,94	32	0	4	2	0	0	0	0	0	0	0	0	0	2	0	0	0
1,23	36	0	4	2	0	0	0	0	0	0	0	0	0	0	0	0	0
1,57	40	0	0	0	0	0	0	0	0	0	0	0	0	0	0	0	0
1,96	44	0	0	0	0	0	0	0	0	0	0	0	0	0	0	0	0
2,41	48	0	0	0	0	0	0	0	0	0	0	0	0	0	0	0	0
2,83	52	0	0	0	0	0	0	0	0	0	0	0	0	0	0	0	0
3,38	56	0	0	0	0	0	0	0	0	0	0	0	0	0	0	0	0
3,88	60	0	0	0	0	0	0	0	0	0	0	0	0	0	0	0	0
4,56	64	0	0	0	0	0	0	0	0	0	0	0	0	0	0	0	0
5,15	68	0	0	0	0	0	0	0	0	0	0	0	0	0	0	0	0
5,812	72	0	0	0	0	0	0	0	0	0	0	0	0	0	0	0	0
ИТОГО В ШТ		0	81	76	0	0	0	5	0	9	4	3	4	49	0	0	0
	8	0	0	0	0	0	0	0	0	0	0	0	0	0	0	0	0
	12	0	0	0,9	0	0	0	0	0	0	0	0	0	0	0	0	0
	16	0	4,68	7,2	0	0	0	0	0	0,36	0,72	0	0,72	3,6	0	0	0
	20	0	11,16	3,72	0	0	0	0	0	0,62	0	0,62	0	6,82	0	0	0
	24	0	2,82	1,41	0	0	0	0,47	0	0,94	0	0	0	0,94	0	0	0
	28	0	3,35	4,69	0	0	0	2,68	0	2,01	0	0,67	0	2,01	0	0	0
	32	0	3,76	1,88	0	0	0	0	0	0	0	0	0	1,88	0	0	0
	36	0	4,92	2,46	0	0	0	0	0	0	0	0	0	0	0	0	0
	40	0	0	0	0	0	0	0	0	0	0	0	0	0	0	0	0
	44	0	0	0	0	0	0	0	0	0	0	0	0	0	0	0	0
	48	0	0	0	0	0	0	0	0	0	0	0	0	0	0	0	0
	52	0	0	0	0	0	0	0	0	0	0	0	0	0	0	0	0
	56	0	0	0	0	0	0	0	0	0	0	0	0	0	0	0	0
	60	0	0	0	0	0	0	0	0	0	0	0	0	0	0	0	0
	64	0	0	0	0	0	0	0	0	0	0	0	0	0	0	0	0
	68	0	0	0	0	0	0	0	0	0	0	0	0	0	0	0	0
	72	0	0	0	0	0	0	0	0	0	0	0	0	0	0	0	0
ИТОГО:		0,0	30,7	22,3	0,0	0,0	0,0	3,2	0,0	3,9	0,7	1,3	0,7	15,3	0,0	0,0	0,0
ИТОГО И %		0%	39%	29%	0%	0%	0%	4%	0%	5%	1%	2%	1%	20%	0%	0%	0%
СКС	3,25																

Итого

231

Итого

78,0

100%

порода	Ос	I	II	III	IV		V		VI			Ветровал, бурелом			Аварийные деревья		
					нз	з	нз	з	нз	з	о	нз	з	о	нз	з	о
0,028	8	0	6	4	0	0	0	0	0	0	0	0	0	0	0	0	0
0,08	12	0	4	0	0	0	0	0	0	0	0	0	0	0	0	0	0
0,18	16	0	13	12	0	0	0	0	0	0	0	1	0	0	0	0	0
0,31	20	0	24	6	0	0	0	0	0	0	0	3	0	0	0	0	0
0,48	24	0	21	5	0	0	0	0	0	0	0	2	0	0	0	0	0
0,69	28	0	3	2	0	0	0	0	0	0	0	0	0	0	0	0	0
0,98	32	0	0	0	0	0	0	0	0	0	0	0	0	0	0	0	0
1,29	36	0	0	0	0	0	0	0	0	0	0	0	0	0	0	0	0
1,6	40	0	0	0	0	0	0	0	0	0	0	0	0	0	0	0	0
2,01	44	0	0	0	0	0	0	0	0	0	0	0	0	0	0	0	0
2,47	48	0	0	0	0	0	0	0	0	0	0	0	0	0	0	0	0
2,91	52	0	0	0	0	0	0	0	0	0	0	0	0	0	0	0	0
3,395	56	0	0	0	0	0	0	0	0	0	0	0	0	0	0	0	0
3,923	60	0	0	0	0	0	0	0	0	0	0	0	0	0	0	0	0
4,479	64	0	0	0	0	0	0	0	0	0	0	0	0	0	0	0	0
5,074	68	0	0	0	0	0	0	0	0	0	0	0	0	0	0	0	0
	72	0	0	0	0	0	0	0	0	0	0	0	0	0	0	0	0
ИТОГО В ШТ		0	71	29	0	0	0	0	0	0	0	6	0	0	0	0	0
	8	0	0,168	0,112	0	0	0	0	0	0	0	0	0	0	0	0	0
	12	0	0,32	0	0	0	0	0	0	0	0	0	0	0	0	0	0

Итого

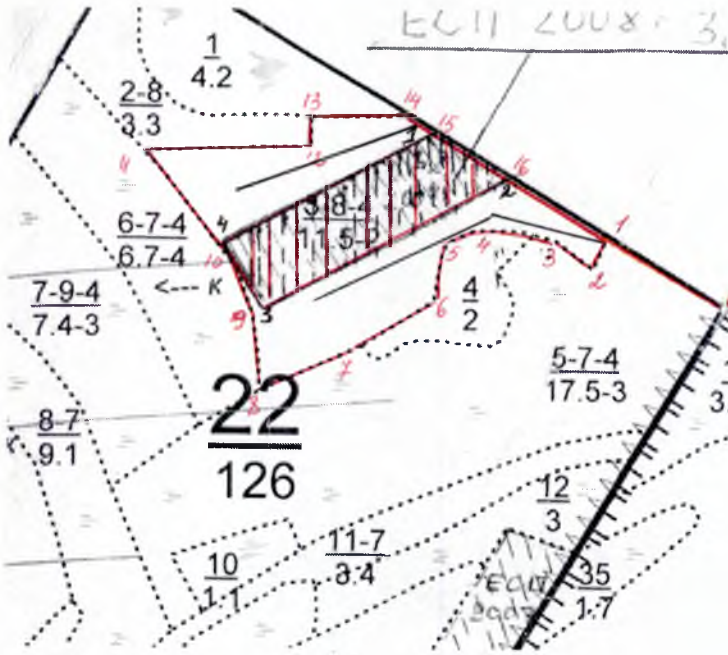
106

	16	0	2,34	2,16	0	0	0	0	0	0	0	0,18	0	0	0	0	0	
	20	0	7,44	1,86	0	0	0	0	0	0	0	0,93	0	0	0	0	0	
	24	0	10,08	2,4	0	0	0	0	0	0	0	0,96	0	0	0	0	0	
	28	0	2,07	1,38	0	0	0	0	0	0	0	0	0	0	0	0	0	
	32	0	0	0	0	0	0	0	0	0	0	0	0	0	0	0	0	
	36	0	0	0	0	0	0	0	0	0	0	0	0	0	0	0	0	
	40	0	0	0	0	0	0	0	0	0	0	0	0	0	0	0	0	
	44	0	0	0	0	0	0	0	0	0	0	0	0	0	0	0	0	
	48	0	0	0	0	0	0	0	0	0	0	0	0	0	0	0	0	
	52	0	0	0	0	0	0	0	0	0	0	0	0	0	0	0	0	
	56	0	0	0	0	0	0	0	0	0	0	0	0	0	0	0	0	
	60	0	0	0	0	0	0	0	0	0	0	0	0	0	0	0	0	
	64	0	0	0	0	0	0	0	0	0	0	0	0	0	0	0	0	
	68	0	0	0	0	0	0	0	0	0	0	0	0	0	0	0	0	
	72	0	0	0	0	0	0	0	0	0	0	0	0	0	0	0	0	
итого:		0,0	22,4	7,9	0,0	0,0	0,0	0,0	0,0	0,0	0,0	2,1	0,0	0,0	0,0	0,0	0,0	32,4
итого и %		0%	70%	24%	0%	0%	0%	0%	0%	0%	0%	6%	0%	0%	0%	0%	0%	100%
СКС		2,44																

порода	С	I	II	III	IV		V		VI			Ветровал, бурелом			Аварийные деревья			
					нз	з	нз	з	нз	з	о	нз	з	о	нз	з	о	
4 разряд																		
0,031	8	0	0	0	0	0	0	0	0	0	0	0	0	0	0	0	0	
0,086	12	0	0	0	0	0	0	0	0	0	0	0	0	0	0	0	0	
0,178	16	0	0	0	0	0	0	0	0	0	0	0	0	0	0	0	0	
0,307	20	0	4	8	0	0	0	0	0	0	0	0	0	0	0	0	0	
0,474	24	0	4	2	0	0	0	0	0	0	0	2	0	0	0	0	0	
0,678	28	0	7	5	0	0	0	0	0	0	0	0	0	0	0	0	0	
0,919	32	0	5	3	0	0	0	0	0	0	0	0	0	0	0	0	0	
1,195	36	0	4	2	0	0	0	0	0	0	0	0	0	0	0	0	0	
1,506	40	0	0	0	0	0	0	0	0	0	0	0	0	0	0	0	0	
1,85	44	0	0	0	0	0	0	0	0	0	0	0	0	0	0	0	0	
2,227	48	0	0	0	0	0	0	0	0	0	0	0	0	0	0	0	0	
2,635	52	0	0	0	0	0	0	0	0	0	0	0	0	0	0	0	0	
3,074	56	0	0	0	0	0	0	0	0	0	0	0	0	0	0	0	0	
3,545	60	0	0	0	0	0	0	0	0	0	0	0	0	0	0	0	0	
4,045	64	0	0	0	0	0	0	0	0	0	0	0	0	0	0	0	0	
4,577	68	0	0	0	0	0	0	0	0	0	0	0	0	0	0	0	0	
5,138	72	0	0	0	0	0	0	0	0	0	0	0	0	0	0	0	0	
ИТОГО В ШТ		0	24	20	0	0	0	0	0	0	0	2	0	0	0	0	0	46
	8	0	0	0	0	0	0	0	0	0	0	0	0	0	0	0	0	
	12	0	0	0	0	0	0	0	0	0	0	0	0	0	0	0	0	
	16	0	0	0	0	0	0	0	0	0	0	0	0	0	0	0	0	
	20	0	1,228	2,456	0	0	0	0	0	0	0	0	0	0	0	0	0	
	24	0	1,896	0,948	0	0	0	0	0	0	0	0,948	0	0	0	0	0	
	28	0	4,746	3,39	0	0	0	0	0	0	0	0	0	0	0	0	0	
	32	0	4,595	2,757	0	0	0	0	0	0	0	0	0	0	0	0	0	
	36	0	4,78	2,39	0	0	0	0	0	0	0	0	0	0	0	0	0	
	40	0	0	0	0	0	0	0	0	0	0	0	0	0	0	0	0	
	44	0	0	0	0	0	0	0	0	0	0	0	0	0	0	0	0	
	48	0	0	0	0	0	0	0	0	0	0	0	0	0	0	0	0	
	52	0	0	0	0	0	0	0	0	0	0	0	0	0	0	0	0	
	56	0	0	0	0	0	0	0	0	0	0	0	0	0	0	0	0	
	60	0	0	0	0	0	0	0	0	0	0	0	0	0	0	0	0	
	64	0	0	0	0	0	0	0	0	0	0	0	0	0	0	0	0	
	68	0	0	0	0	0	0	0	0	0	0	0	0	0	0	0	0	
	72	0	0	0	0	0	0	0	0	0	0	0	0	0	0	0	0	
ИТОГО:		0,0	17,2	11,9	0,0	0,0	0,0	0,0	0,0	0,0	0,0	0,9	0,0	0,0	0,0	0,0	0,0	30,1
ИТОГО И %		0%	57%	40%	0%	0%	0%	0%	0%	0%	0%	3%	0%	0%	0%	0%	0%	100%
СКС		2,49																

Общий объем на ВПП 140,5 куб.м.

Абрис участка
Пермский край, Закамское лесничество, Нытвенское участковое лесничество (Нытвенское)
Квартал 22 выдел 3



М 1 : 10 000

Условные обозначения:

- эксплуатационная площадь
- привязка эксплуатационной площади
- л. г.

№ выдела	Ленты (круговой площадки) перече́та				
	№ ленты (площадки)	длина, м	ширина, м	радиус, м	площадь, га
3	1	400	10		0,4
	2	240	10		0,24

Номера точек	Координаты	Румбы линий	Длина, м
0 - 1		СЗ:74	190
1 - 2	N57 58.811 E55 35.149	ЮЗ:13	50
2 - 3	N57 58.765 E55 35.109	СЗ:64	70
3 - 4	N57 58.787 E55 35.040	ЮЗ:82	110
4 - 5	N57 58.820 E55 34.907	ЮЗ:48	50
5 - 6	N57 58.809 E55 34.869	ЮВ:25	70
6 - 7	N57 58.758 E55 34.865	ЮЗ:46	120
7 - 8	N57 58.750 E55 34.600	ЮЗ:53	160
8 - 9	N57 58.704 E55 34.525	СЗ:18	110
9 - 10	N57 58.767 E55 34.561	СЗ:36	100
10 - 11	N57 58.823 E55 34.546	СЗ:53	170
11 - 12	N57 58.915 E55 34.415	СВ:75	230
12 - 13	N57 58.911 E55 34.645	СЗ:11	40
13 - 14	N57 58.950 E55 34.621	СВ:76	135
14 - 15	N57 58.917 E55 34.770	ЮВ:74	50
15 - 16	N57 58.903 E55 34.813	ЮВ:74	125
16 - 1	N57 58.876 E55 34.924	ЮВ:74	160

НЭП в. 3 - 3,8 га

Номера точек	Координаты	Румбы линий	Длина, м
1 - 2	N57 58.903 E55 34.813	ЮВ:74	125
2 - 3	N57 58.876 E55 34.924	ЮЗ:50	400
3 - 4	N57 58.776 E55 34.606	СЗ:36	100
4 - 1	N57 58.823 E55 34.546	СВ:50	340

Исполнитель работ по проведению лесопатологического исследования:

ФИО Смирнов Подпись 

Дата составления документа 15.06.2017 Телефон 8(342) 280 8599

Таксационное описание

лесхоз: Закамский лесничество: Нытвенское
 Категория зашитности: лесохозяйств. часть зеленой зоны

Квартал: 22

№	Вид	Площадь	Высота	Диаметр	Возраст	Тип	Плотность	Запас сырья	Запас на выдел	Класс	Вид	Состояние	Распоряжения					
1	4,2	болото	низинное, осоковое, мощность торфа 3,0 м, зарастание 20% сосна															
2	3,3	40С2В2С2Е	1	ОС	80	23	24	8	4	2	ЕТР	,5	200	660	264	3	66	Узкоспл. рубк
			23	Б		24	24				СЗ				132	3		Уход за подр.
				С	110	23	26								132	1		
				Е		23	28								132	2		
			подрост: 8Е2П (30) 2,0 м, 2,0 тыс. шт/га, благонадежный															
			подлесок: Р средний															
3	11,5	6Е2ОС2С+Е	1	В	80	24	24	8	4	2	СК	,6	220	2530	1518	3	173	Узкоспл. рубк
			24	ОС		24	22				С2				506	3		Уход за подр.
				С	100	24	28								506	1		
			подрост: 8Е2П (25) 3,0 м, 2,0 тыс. шт/га, благонадежный															
			подлесок: ЛП Р средний															
4	2,0	5Е2СЗВ+ОС	1	Е	120	24	28	6	4	3	ЕТР	,4	190	380	190	2	40	Узкоспл. рубк
			24	С		25	28				СЗ				76	1		Уход за подр.
				В	90	24	24								114	3		
			подрост: 6Е4П (30) 2,0 м, 2,0 тыс. шт/га, благонадежный															
			подлесок: Р ЛП средний															
5	17,5	8С2В	1	С	130	22	20	7	4	3	СДМ	,6	250	4375	3500	2	175	Узкоспл. рубк
			22	Б		21	20				А4				875	3		Естеств. зараш.
			подрост: 10Е (30) 1,0 м, 1,0 тыс. шт/га, благонадежный															
			подлесок: Р ИВД средний															
6	6,7	7С1Е2В	1	С	140	22	24	7	4	4	СДМ	,5	210	1407	985	2	134	Узкоспл. рубк
			22	Е		21	26				А4				141	2		Естеств. зараш.
				В	90	22	22								281	3		
			подрост: 10Е (30) 1,0 м, 1,5 тыс. шт/га, благонадежный															
			подлесок: ИВК средний															
7	7,4	7ВЗС	1	В	90	20	22	9	4	3	СДМ	,6	190	1406	984	3	74	Узкоспл. рубк
			21	С	150	22	24				А4				422	2		Естеств. зараш.
			подрост: 10Е (20) 1,0 м, 1,0 тыс. шт/га, неблагонадежный															
			подлесок: ИВК редкий															
8	9,1	8С2В	1	С	140	22	24	7	4	4	СДМ	,7	290	2639	2111	1	91	Узкоспл. рубк
			22	Б	90	21	24				А4				528	3		Естеств. зараш.
			подрост: 10Е (30) 1,0 м, 1,0 тыс. шт/га, благонадежный															