

УТВЕРЖДЕН:  
приказом Министерства  
природных ресурсов,  
лесного хозяйства и экологии  
Пермского края  
от 23.10.2017 № СЭД-30-01-02- 1613

Акт

лесопатологического обследования № 613

лесных насаждений Осинского лесничества (лесопарка)

Пермского края

(субъект Российской Федерации)

Способ лесопатологического обследования: 1. Визуальный   
2. Инструментальный

Место проведения

Участковое лесничество	Урочище (дача)	Квартал (кварталы)	Выдел (выделы)	Площадь, га
Крыловское	(СПК «Горы»)	11	27	28,0

Лесопатологическое обследование проведено на общей площади 28,0 га.

## 2. Инструментальное обследование лесного участка\*

2.1. Фактическая таксационная характеристика лесного насаждения соответствует (не соответствует) (нужное подчеркнуть) таксационному описанию. Причины несоответствия:

Ведомость лесных участков с выявленными несоответствиями таксационным описаниям приведена в приложении 1 к Акту.

2.2. Состояние насаждений: с нарушенной устойчивостью

с утраченной устойчивостью

причины повреждения:

Трутовик окаймленный, трутовик ложный, короед-типограф, усач пихтовый чёрный большой, заболонник березовый, ветровал.

Заселено (отработано) стволовыми вредителями:

Вид вредителя	Порода	Встречаемость (% заселённых деревьев)	Степень заселения лесного насаждения (слабая, средняя, сильная)
Короед-типограф	Е	(14)	
Усач пихтовый чёрный большой	П	(7)	
Заболонник березовый	Б	(2)	

Повреждено огнём:

Вид пожара	Порода	Состояние корневых лап		Состояние корневой шейки		Подсушивание луба	
		% поврежденных огнем корней	% деревьев с данным повреждением	Ожог корневой шейки по окружности (1/4; 2/4; 3/4; более 3/4)	% деревьев с данными повреждениями	по окружности (1/4; 2/4; 3/4; более 3/4)	% деревьев с данными повреждениями

Поражено болезнями:

Вид болезни	Порода	Встречаемость (% пораженных деревьев)	Степень поражения лесного насаждения (слабая, средняя, сильная)
Трутовик окаймленный	Е	14	слабая
Трутовик ложный	Б	2	

2.3 Выборке подлежит 26 %деревьев

в том числе:

ослабленных \_\_\_\_\_% (причины назначения) \_\_\_\_\_;

сильно ослабленных \_\_\_\_\_% (причины назначения) \_\_\_\_\_;

усыхающих \_\_\_\_\_% (причины назначения) \_\_\_\_\_;

свежего сухостоя \_\_\_\_\_%

в том числе:

свежего ветровала \_\_\_\_\_%

свежего бурелома \_\_\_\_\_%

старого сухостоя 26 %

в том числе:

старого ветровала 14 %

старого бурелома \_\_\_\_\_%

аварийных \_\_\_\_\_%

2.4. Полнота лесного насаждения после уборки деревьев, подлежащих рубке, составит 0,5. Критическая полнота для данной категории лесных насаждений составляет 0,5.

### ЗАКЛЮЧЕНИЕ

С целью предотвращения негативных процессов или снижения ущерба от их воздействия назначено:

Участковое лесничество	Урочище (дача)	Квартал	Выдел	Площадь выдела, га	Вид мероприятия	Площадь мероприятия, га	Порода	Запас на выдел куб.м.	Крайние сроки проведения
Крыловское	(СПК «Горы»)	11	27	28,0	ВСП	28,0	Е, П, Б, Лп	1820	2018 г.

Ведомость перечета деревьев, назначенных на рубку, и абрис лесного участка прилагаются (приложение 2 и 3 к Акту).

Меры по обеспечению возобновления:

Сохранение подроста при проведении рубки.

Мероприятия, необходимые для предупреждения повреждения или поражения смежных насаждений: соблюдение пункта 41 приказа Минприроды России от 12.09.2016 г. № 470.

Сведения для расчета степени повреждения:

год образования старого сухостоя 2012 г.;

основная причина повреждения древесины ветровал.

Дата проведения обследований 06.09.2017 г.

Исполнитель работ по проведению лесопатологического обследования:

Должность лесопатолог ГБУ «Чайковский лесхоз»

Ф.И.О. Малыхин Д.Н. подпись 

\*Раздел включается в акт в случае проведения лесопатологического обследования инструментальным способом

Ведомость перечета деревьев назначенных в рубку

ВРЕМЕННАЯ ПРОБНАЯ ПЛОЩАДЬ № \_\_\_\_\_

Субъект Российской Федерации \_\_\_\_\_ Пермский край \_\_\_\_\_

Лесничество (лесопарк) \_\_\_\_\_ Осинское \_\_\_\_\_

Участковое лесничество \_\_\_\_\_ Крыловское \_\_\_\_\_

Урочище (лесная дача) \_\_\_\_\_ (СПК «Горы») \_\_\_\_\_

Квартал \_\_\_\_\_ 11 \_\_\_\_\_ Выдел \_\_\_\_\_ 27 \_\_\_\_\_ Площадь \_\_\_\_\_ 28,0 га. \_\_\_\_\_

Номер очагов вредных организмов \_\_\_\_\_

Размер пробной площади \_\_\_\_\_ 2,9 га \_\_\_\_\_

Таксационная характеристика:

Тип леса \_\_\_\_\_ ЕЛП/ С2 \_\_\_\_\_; состав \_\_\_\_\_ 2Е2П2Е2Б2Лп+П+Лп \_\_\_\_\_; возраст \_\_\_\_\_ 60 лет \_\_\_\_\_

Бонитет \_\_\_\_\_ 2 \_\_\_\_\_; полнота \_\_\_\_\_ 0,7 \_\_\_\_\_;

Запас на га \_\_\_\_\_ 250 м3 \_\_\_\_\_; возобновление \_\_\_\_\_ 8Е2П (20 лет) 2,0 м., 1,0 тыс. шт/га \_\_\_\_\_

Время и причина ослабления лесного насаждения:

Трутовик окаймленный, трутовик ложный, короед-типограф, усач пихтовый чёрный большой, заболонник березовый, ветровал.

Тип очага вредных организмов: эпизодический, хронический (подчеркнуть).

Фаза развития очага вредных организмов: начальная, нарастание численности, собственно вспышка, кризис. (подчеркнуть)

Состояние лесного насаждения, намечаемые мероприятия:

СКС 2,9, выборочная санитарная рубка.

лесопатолог ГБУ «Чайковский лесхоз»

Ф.И.О. \_\_\_\_\_ Малыхин Д.Н. \_\_\_\_\_

Подпись \_\_\_\_\_ 

Дата составления документа \_\_\_\_\_ 06.09.2017 г. \_\_\_\_\_

**СВОДНАЯ ВЕДОМОСТЬ ПЕРЕЧЕТА ДЕРЕВЬЕВ**

Дата 06 сентября 2017 года

ГКУ "Осинское лесничество"

кв 11 выд. 27 лист 1

Порода: Е Крыловское участковое лесничество (СПК "Горы")

Ступени толщины см.	Количество деревьев по категориям состояния, шт																Всего деревьев по		
	I	II	III	IV		V		VI			ветровал, бурелом			аварийные деревья			шт	в т.ч. подлежат рубке,%	
				НЗ	З	НЗ	З	НЗ	З	О	НЗ	З	О	НЗ	З	О			
1	2	3	4	5	6	7	8	9	10	11	12	13	14	15	16	17	18	19	
8																			
12		9								4								13	31%
16		8	1							5			2					16	44%
20		11	1							9			5					26	54%
24		16	3							10			6					35	46%
28		34	11							14			10					69	35%
32		34	6							7			9					56	29%
36																			
40																			
44																			
48																			
52																			
56																			
60																			
64																			
68																			
72																			
итого	0	112	22	0	0	0	0	0	0	49	0	0	32	0	0	0	215	38%	
	0%	52%	10%	0%	0%	0%	0%	0%	0%	23%	0%	0%	15%	0%	0%	0%	100%	38%	
<b>СКС</b>		<b>3.2</b>																	

СКС насаждения 2.9

Порода: П

Ступени толщины см.	Количество деревьев по категориям состояния, шт																Всего деревьев по		
	I	II	III	IV		V		VI			ветровал, бурелом			аварийные деревья			шт	в т.ч. подлежат рубке,%	
				НЗ	З	НЗ	З	НЗ	З	О	НЗ	З	О	НЗ	З	О			
1	2	3	4	5	6	7	8	9	10	11	12	13	14	15	16	17	18	19	
8																			
12		2								4			1					7	71%
16		13	3							9			4					29	45%
20		14	9							13			12					48	52%
24		18	11							13			6					48	40%
28		13	18							12			15					58	47%
32		16	9							7			8					40	38%
36		5	10							1			2					18	17%
40		3	3															6	0%
44		2	1										1					4	25%
48			1															1	0%
52																			
56																			
60																			
64																			
68																			
72																			
итого	0	86	65	0	0	0	0	0	0	59	0	0	49	0	0	0	259	42%	
	0%	33%	25%	0%	0%	0%	0%	0%	0%	23%	0%	0%	19%	0%	0%	0%	100%	42%	
<b>СКС</b>		<b>3.4</b>																	

СКС насаждения 2.9

Ступени толщины см.	Количество деревьев по категориям состояния, шт																Всего деревьев по	
	I	II	III	IV		V		VI			ветровал, бурелом			аварийные деревья			шт	в т.ч. подлежат рубке,%
				НЗ	З	НЗ	З	НЗ	З	О	НЗ	З	О	НЗ	З	О		
1	2	3	4	5	6	7	8	9	10	11	12	13	14	15	16	17	18	19
8																		
12																		
16																		
20																		
24																		
28																		
32																		
36		18								3			4				25	28%
40		18	3							4			5				30	30%
44		15								5			2				22	32%
48		9	1							4			3				17	41%
52		2								2			1				5	60%
56		2															2	0%
60																		
64																		
68																		
72																		
итого	0	64	4	0	0	0	0	0	0	18	0	0	15	0	0	0	101	33%
	0%	63%	4%	0%	0%	0%	0%	0%	0%	18%	0%	0%	15%	0%	0%	0%	100%	33%
СКС		3.1																

СКС насаждения 2.9

Порода: Б

Ступени толщины см.	Количество деревьев по категориям состояния, шт																Всего деревьев по	
	I	II	III	IV		V		VI			ветровал, бурелом			аварийные деревья			шт	в т.ч. подлежат рубке,%
				НЗ	З	НЗ	З	НЗ	З	О	НЗ	З	О	НЗ	З	О		
1	2	3	4	5	6	7	8	9	10	11	12	13	14	15	16	17	18	19
8																		
12		3	1														4	0%
16		7															7	0%
20		16	1										5				22	23%
24		18	1										1				20	5%
28		25	4										5				34	15%
32		21	1										4				26	15%
36		23	5										2				30	7%
40		13	2										2				17	12%
44		5	2														7	0%
48		2	1														3	0%
52		1															1	0%
56																		
60																		
64																		
68																		
72																		
итого	0	134	18	0	0	0	0	0	0	0	0	0	19	0	0	0	171	11%
	0%	78%	11%	0%	0%	0%	0%	0%	0%	0%	0%	0%	11%	0%	0%	0%	100%	11%
СКС		2.4																

СКС насаждения 2.9

Ступени толщины см.	Количество деревьев по категориям состояния, шт																Всего деревьев по	
	I	II	III	IV		V		VI			ветровал, бурелом			аварийные деревья			шт	в т.ч. подлежат рубке, %
				НЗ	З	НЗ	З	НЗ	З	О	НЗ	З	О	НЗ	З	О		
1	2	3	4	5	6	7	8	9	10	11	12	13	14	15	16	17	18	19
8																		
12		2															2	0%
16		12								1			1				14	14%
20		36	2										3				41	7%
24		33	2							4			1				40	13%
28		28	2							3			3				36	17%
32		25	6							1			2				34	9%
36		11	1														12	0%
40		6								1			1				8	25%
44		3								1			1				5	40%
48		1	1										3				5	60%
52		1															1	0%
56																		
60																		
64																		
68																		
72																		
итого	0	158	14	0	0	0	0	0	0	11	0	0	15	0	0	0	198	13%
	0%	80%	7%	0%	0%	0%	0%	0%	0%	5%	0%	0%	8%	0%	0%	0%	100%	13%
<b>СКС</b>		2.6																

СКС насаждения 2.9

ТАБЛИЦА ОБЪЕМОВ

Дата 06 сентября 2017 года ГКУ Осинское лесничество

лесничество

кв 11

вмд 27

лист 1

4 разряд Порода Е 2 Крыловское участковое лесничество (СПК "Горы")

Объем ствола кубм	Ступени толшины см	Количество деревьев по категориям состояния, шт																Всего деревьев по ступеням толшины			
		I	II	III	IV		V		VI			ветровал, бурелом			авррийные деревья			шт	в т.ч. подсекал рубке,%		
					НЗ	З	НЗ	З	НЗ	З	О	НЗ	З	О	НЗ	З	О				
1	2	3	4	5	6	7	8	9	10	11	12	13	14	15	16	17	18	19	20		
0.03	8																				
0.06	12		0.54											0.24						0.78	31%
0.15	16		1.2	0.15										0.75						2.4	44%
0.29	20		3.19	0.29										2.61						7.54	54%
0.46	24		7.36	1.38										4.6						16.1	46%
0.68	28		23.12	7.48										9.52						46.92	35%
0.94	32		31.96	5.64										6.58						52.64	29%
1.30	36														8.46						
1.66	40																				
2.06	44																				
2.46	48																				
2.97	52																				
3.46	56																				
4.10	60																				
4.68	64																				
5.30	68																				
5.96	72																				
итого			67.37	14.94								24.3			19.77					126.38	35%
СКС	3.2		53%	12%								19%			16%					100%	35%

2 разряд Порода П 2

Объем ствола кубм	Ступени толшины см	Количество деревьев по категориям состояния, шт																Всего деревьев по ступеням толшины			
		I	II	III	IV		V		VI			ветровал, бурелом			авррийные деревья			шт	в т.ч. подсекал рубке,%		
					НЗ	З	НЗ	З	НЗ	З	О	НЗ	З	О	НЗ	З	О				
1.00	2	3	4	5	6	7	8	9	10	11	12	13	14	15	16	17	18	19	20		
0.03	8																				
0.07	12		0.146									0.292			0.073					0.511	71%
0.16	16		2.015	0.465								1.395			0.62					4.495	45%
0.28	20		3.92	2.52								3.64			3.36					13.44	52%
0.46	24		8.19	5.005								5.915			2.73					21.84	40%
0.64	28		8.32	11.52								7.68			9.6					37.12	47%
0.90	32		14.464	8.136								6.328			7.232					36.16	38%
1.18	36		5.955	11.91								1.191			2.382					21.438	17%
1.51	40		4.53	4.53											0					9.06	0%
1.81	44		3.626	1.813											1.813					7.252	25%
2.14	48		0	2.136											0					2.136	0%
2.59	52																				
3.06	56																				
3.57	60																				
4.09	64																				
4.63	68																				
5.20	72																				
итого			51.166	48.035								26.441			27.81					153.452	35%
СКС	3.4		33%	32%								17%			18%					100%	35%

4 разряд Порода Е 2

Объем ствола кубм	Ступени толшины см	Количество деревьев по категориям состояния, шт																Всего деревьев по ступеням толшины			
		I	II	III	IV		V		VI			ветровал, бурелом			авррийные деревья			шт	в т.ч. подсекал рубке,%		
					НЗ	З	НЗ	З	НЗ	З	О	НЗ	З	О	НЗ	З	О				
1.00	2	3	4	5	6	7	8	9	10	11	12	13	14	15	16	17	18	19	20		
0.03	8																				
0.06	12																				
0.15	16																				
0.29	20																				
0.46	24																				
0.68	28																				
0.94	32																				
1.30	36		23.346									3.891			5.188					32.425	28%
1.66	40		29.844	4.974								6.632			8.29					49.74	30%
2.06	44		30.945									10.315			4.126					45.386	32%
2.46	48		22.158	2.462								9.848			7.386					41.854	41%
2.97	52		5.938									5.938			2.969					14.845	60%
3.46	56		6.926																	6.926	0%
4.10	60																				
4.68	64																				
5.30	68																				
5.96	72																				
итого			119.157	7.436								36.624			27.959					191.176	34%
СКС	3.1		62%	4%								19%			15%					100%	34%



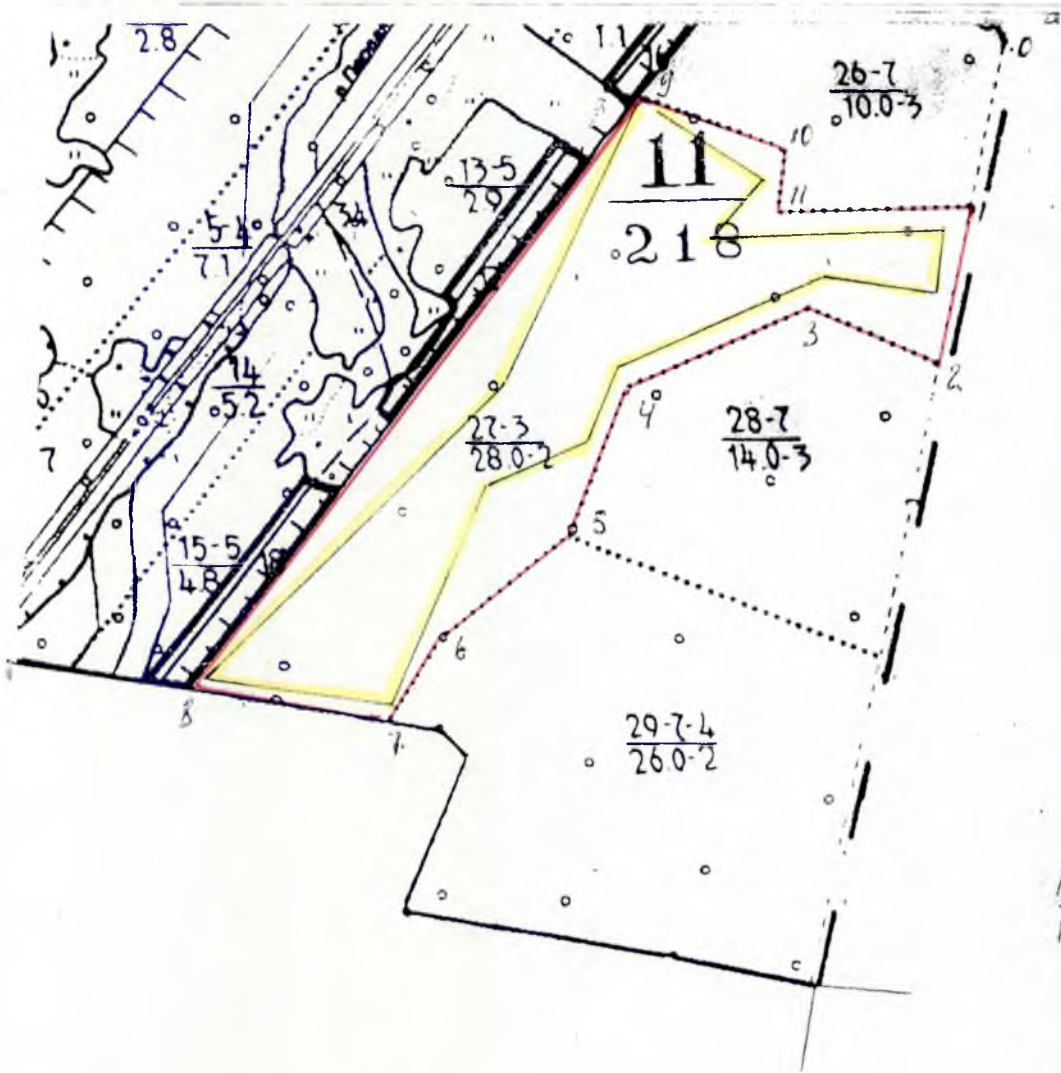
Объем ствола кбм	Ступени толшины см	Количество деревьев по категориям состояния, шт																Всего деревьев по ступеням толщины		
		I	II	III	IV		V		VI			ветровал, бурелом			авррийные деревья			шт	в т.ч. подлежат рубке %	
					НЗ	З	НЗ	З	НЗ	З	О	НЗ	З	О	НЗ	З	О			
1.00	2	3	4	5	6	7	8	9	10	11	12	13	14	15	16	17	18	19	20	
0.04	8																			
0.08	12		0.27	0.09															0.36	0%
0.18	16		1.26																1.26	0%
0.31	20		4.96	0.31										1.55					6.82	23%
0.47	24		8.46	0.47										0.47					9.4	5%
0.67	28		16.75	2.68										3.35					22.78	15%
0.94	32		19.74	0.94										3.76					24.44	15%
1.23	36		28.29	6.15										2.46					36.9	7%
1.57	40		20.41	3.14										3.14					26.69	12%
1.96	44		9.8	3.92															13.72	0%
2.41	48		4.82	2.41															7.23	0%
2.83	52		2.83																2.83	0%
3.38	56																			
3.88	60																			
4.56	64																			
5.15	68																			
5.81	72																			
итого			117.59	20.11										14.73					152.43	10%
			77%	13%										10%					100%	10%
СКС	2.4																			

Объем ствола кбм	Ступени толшины см	Количество деревьев по категориям состояния, шт																Всего деревьев по ступеням толщины		
		I	II	III	IV		V		VI			ветровал, бурелом			шт	в т.ч. подлежат рубке %				
					НЗ	З	НЗ	З	НЗ	З	О	НЗ	З	О						
1.00	2	3	4	5	6	7	8	9	10	11	12	13	14	15	16	17	18	19	20	
0.02	8																			
0.06	12		0.122																0.122	0%
0.13	16		1.512								0.126			0.126					1.764	14%
0.22	20		7.848	0.436										0.654					8.938	7%
0.34	24		11.22	0.68							1.36			0.34					13.6	13%
0.49	28		13.72	0.98							1.47			1.47					17.64	17%
0.87	32		16.7	4.008							0.668			1.336					22.712	9%
0.87	36		9.581	0.871															10.452	0%
1.10	40		6.612								1.102			1.102					8.816	25%
1.36	44		4.08								1.36			1.36					6.8	40%
1.64	48		1.641	1.641										4.923					8.205	60%
1.95	52		1.952																1.952	0%
2.29	56																			
2.65	60																			
3.04	64																			
3.46	68																			
3.91	72																			
итого			74.988	8.616							6.086			11.311					101.001	17%
			74%	9%							6%			11%					100%	17%
СКС	2.6																			

Общий объем на ВВП 724м3

### Абрис участка

М 1:10000



№ выдела	Ленты (круговой площадки) перечета				
	№ ленты (площадки)	длина, м	ширина, м	радиус, м	площадь, га
27	1	2900	10		2,9

Номера точек	Координаты	Румбы линий	Длина. м
0-1	N57° 13, 402' E055° 42,447'	Ю-0°	220
1-2	N57° 13, 274' E055° 42,398'	СЗ-11°	210
2-3	N57° 13, 171' E055° 42,349'	СВ-4°	180
3-4	N57° 13, 205' E055° 42,206'	СВ-17°	270
4-5	N57° 13, 153' E055° 41,974'	СВ-62°	200
5-6	N57° 13, 049' E055° 41,902'	СВ-30°	220
6-7	N57° 12, 978' E055° 41,744'	СВ-49°	130
7-8	N57° 12, 932' E055° 41,652'	СВ-72°	265
8-9	N57° 12, 954' E055° 41,394'	СВ-47°	975
9-10	N57° 13, 357' E055° 41,977'	СВ-84°	210
10-11	N57° 13, 314' E055° 42,177'	ЮВ-2°	80
11-1	N57° 13, 276' E055° 42,172'	СВ-82°	250

Условные обозначения:  пробная площадь  граница участка

Исполнитель работ по проведению лесопатологического обследования:

Должность: лесопатолог ГБУ «Чайковский лесхоз»

Ф.И.О. Малыхин Д.Н.

Подпись 

Дата составления документа 06.09.2017 г.

Крыловское уч.л-во(СПК Горы)

Категория защитности эксплуатационные леса

Квартал 11

№	Площадь	Состав	Подрост	по	Я	Вы-	Эле-	Воз	Вы-	Ди	Кл	Гр	Бо	Тип	Полн	Запас	сырораст.	Кл	Запас	на выделе	дес.МЗ		
1	2	3	4	5	6	7	8	9	10	11	12	13	14	15	16	17	18	19	20	21	22	23	24

П 70 19 20  
Е 70  
107 2

подрост: 10Е (10) 1,0 м, 0,5 тыс.шт/га, благонадежный  
подлесок: ЛП густой  
озу: насаждения медоносы

24	4,2	40СЗВЗЛП+П	1	17	ОС	40	18	18	4	3	2	ЕЛП	0,7	18	76	30	3						
					Б	40	17	16				С2				23	3						
					ЛП	40	16	16								23	3						
					П	50																	

подрост: 10Е (10) 1,0 м, 0,5 тыс.шт/га, благонадежный  
подлесок: ЛП Ж средний

25	4,6	лесные культуры																					
		ЗЕ1Е1ПЗЛП1Б1ОС+ЛП 1	8	Е	20	5	8	1	1	3	ЕЛП	0,8	7	32	10								
		+Б		Е	35	8	10				С2				3								
				П	35	7	8								3								
				ЛП	25	9	8								10								
				Б	25	10	8								3								
				ОС	25	10	8								3								
				ЛП	60																		
				Б	60																		

культуры-86 г., состояние удовлетворительное

26	10,0	4ЛП2Б1ОС2Е1П+Б+ЛП 1	21	ЛП	70	19	20	7	2	3	ЕЛП	0,8	32	320	128	3							
				Б	60	22	24				С2				64	3							
				ОС	60	23	26								32	3							
				Е	80	21	24								64	1							
				П	80	20	22								32	2							
				Е	120																		
				ЛП	90																		

подрост: 8Е2П (20) 2,0 м, 1,0 тыс.шт/га, благонадежный  
подлесок: ЛП Ж Р средний  
озу: насаждения медоносы

27	28,0	2Е2П2Е2Б2ЛП+П+ЛП 1	20	Е	60	19	22	3	2	2	ЕЛП	0,7	25	700	140	1							
				П	60	18	20				С2				140	2							

Выбор. санрубк  
20%

КОПИЯ ВЕРНА

*Всероссийский*

*[Signature]*

*В.С. Смирнов*

Крыловское уч.л-во (СПК Горы)

Категория защитности эксплуатационные леса

Квартал 11

№	Площадь	Состав	Подрост	по	Высота	Элементы	Возраст	Диаметр	Класс	Группы	Болезни	Тип	Полнота	Запас сырья	раст.	Класс	Запас на выделе	дес.	МЗ				
1	2	3	4	5	6	7	8	9	10	11	12	13	14	15	16	17	18	19	20	21	22	23	24

					Е	100	23	28								140	2						
					Б	60	22	24								140	3						
					ЛП	60	19	20								140	3						
					П	100																	
					ЛП	90																	
					подрост: 8Е2П (20) 2,0 м, 1,0 тыс.шт/га, благонадежный подлесок: ЛП Р Ж средний повреждение болезни леса, ель, средняя поврежденность, корневая губка																		
28	14,0	4ЛП2ЛП2Б1Е1П+ОС	1	21	ЛП	65	19	20	7	2	3	ЕЛП	0,7	28	392	157	3						Выбор. санрубк 20%
					ЛП	90	23	28				С2				79	3						
					Б	60	22	24								78	2						
					Е	80	21	24								39	1						
					П	80	20	22								39	2						
					ОС	60																	
					подрост: 9Е1П (20) 2,0 м, 1,0 тыс.шт/га, благонадежный подлесок: ЛП Р Ж средний повреждение болезни леса, липа, средняя поврежденность, сердцевинная гниль озу: насаждения медоносы																		
29	26,0	3В3ЛП2Е2П+ОС	1	21	Б	70	22	24	7	4	2	ЕЛП	0,7	22	572	172	3						Рубк. сохр. пдр Лесн. культур ртки нм 08 Е
					ЛП	70	20	20				С2				172	3						
					Е	80	21	24								114	1						
					П	80	20	22								114	2						
					ОС	70																	
					подрост: 7Е3П (20) 1,5 м, 1,0 тыс.шт/га, благонадежный подлесок: ЛП Р Ж средний																		
31	,6	5В1ОС1ЛП2Е1П	1	20	Б	60	21	22	6	3	2	ЕЛП	0,7	20	12	6	2						
					ОС	60	22	24				С2				1	3						
					ЛП	60	19	20								1	3						
					Е	70	19	22								3	1						
					П	70	18	20								1	2						
36	,3	границы ширина 3,0 м, протяженность 3,5 км, заросшая																					Расчистка

КОПИЯ ВЕРНА

В.Ф. Кутяев