

УТВЕРЖДЕН:  
приказом Министерства  
природных ресурсов,  
лесного хозяйства и экологии  
Пермского края  
от 23.10. 2017 № СЭД-30-01-02- 1613

**Акт**  
**лесопатологического обследования № 603**

лесных насаждений Куединского лесничества (лесопарка)  
Пермского края  
(субъект Российской Федерации)

Способ лесопатологического обследования: 1. Визуальный   
2. Инструментальный

**Место проведения**

Участковое лесничество	Урочище (дача)	Квартал (кварталы)	Выдел (выделы)	Площадь, га
Ошьянское	колхоз им.Ильича	4	21	5,3

Лесопатологическое обследование проведено на общей площади 5,3 га.

## 2. Инструментальное обследование лесного участка.\*

2.1. Фактическая таксационная характеристика лесного насаждения соответствует (не соответствует) (нужное подчеркнуть) таксационному описанию. Причины несоответствия:

Ведомость лесных участков с выявленными несоответствиями таксационным описаниям приведена в приложении 1 к Акту.

2.2. Состояние насаждений: с нарушенной устойчивостью   
с утраченной устойчивостью

причины повреждения:  
усач пихтовый черный большой

Заселено (отработано) стволовыми вредителями:

Вид вредителя	Порода	Встречаемость (% заселённых деревьев)	Степень заселения лесного насаждения (слабая, средняя, сильная)
Усач пихтовый черный большой	Е, П	19 (5)	слабая

Повреждено огнём:

Вид пожара	Порода	Состояние корневых лап		Состояние корневой шейки		Подсушивание луба	
		процент повреждённых огнём корней	процент деревьев с данным повреждением	ожог корневой шейки по окружности (1/4; 2/4; 3/4; более 3/4)	процент деревьев с данным повреждением	по окружности (1/4; 2/4; 3/4; более 3/4)	процент деревьев с данным повреждением

Поражено болезнями:

Вид болезни	Порода	Встречаемость (% поражённых деревьев)	Степень поражения лесного насаждения (слабая, средняя, сильная)

2.3. Выборке подлежит 24 % деревьев,

в том числе:

ослабленных \_\_\_\_\_ % (причины назначения) \_\_\_\_\_ ;

сильно ослабленных \_\_\_\_\_ % (причины назначения) \_\_\_\_\_ ;

усыхающих \_\_\_\_\_ % (причины назначения) \_\_\_\_\_ ;

свежего сухостоя 19 %,

в том числе: свежего ветровала \_\_\_\_\_ %;

свежего бурелома \_\_\_\_\_ %;

старого сухостоя 5 %;

в том числе: старого ветровала 2 %;

старого бурелома \_\_\_\_\_ %;

аварийных \_\_\_\_\_ %.

2.4. Полнота лесного насаждения после уборки деревьев, подлежащих рубке, составит 0,5.  
Критическая полнота для данной категории лесных насаждений составляет не лимитируется.

## ЗАКЛЮЧЕНИЕ

С целью предотвращения негативных процессов или снижения ущерба от их воздействия назначено:

Участковое лесничество	Урочище (дача)	Квартал	Выдел	Площадь выдела, га	Вид мероприятия	Площадь мероприятия, га	Порода	Запас на выдел, куб. м	Крайние сроки проведения
Ошынское	колхоз им.Ильича	4	21	5,3	ВСП	5,3	Е,П,Б	254	2018 г.

Ведомость перечета деревьев, назначенных в рубку, и абрис лесного участка прилагаются (приложение 2 и 3 к Акту).

Меры по обеспечению возобновления:  
сохранение подроста при проведении рубки.

Мероприятия, необходимые для предупреждения повреждения или поражения смежных насаждений:  
соблюдение пункта 41 приказа Минприроды России от 12.09.2016 г. № 470.

Сведения для расчёта степени повреждения:

год образования старого сухостоя 2016 ;

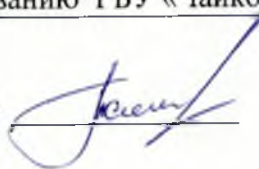
основная причина повреждения древесины Усач пихтовый черный большой.

Дата проведения обследований 18.07.2017 г..

Исполнитель работ по проведению лесопатологического обследования:

Должность инженер по лесопользованию ГБУ «Чайковский лесхоз»

Ф.И.О. Гляшев А.М.

Подпись 

\* Раздел включается в акт в случае проведения лесопатологического обследования инструментальным способом.

Ведомость перечета деревьев назначенных в рубку

ВРЕМЕННАЯ ПРОБНАЯ ПЛОЩАДЬ № 1

Субъект Российской Федерации Пермский край ;  
Лесничество (лесопарк) Куединское ;  
Участковое лесничество Ошынское ;  
Урочище (лесная дача) к-з им.Ильича ;  
Квартал 4 ; Выдел 21 ; Площадь 5,3 га.  
Номер очага вредных организмов \_\_\_\_\_ ;  
Размер пробной площади 0,43 га.  
Таксационная характеристика:  
тип леса Езм/В2 ; состав 7Е2П1Б ; возраст 55 ;  
бонитет 1 ; полнота 0,6 ;  
запас на га. 200 ; возобновление 10Е (15) 2.0 м., 1,0 т.шт./га.

Время и причина ослабления лесного насаждения :  
усач пихтовый черный большой.

Тип очага вредных организмов: эпизодический, хронический (подчеркнуть).

Фаза развития очага вредных организмов: начальная, нарастания численности, собственно вспышка, кризис (подчеркнуть).

Состояние лесного насаждения, намечаемые мероприятия:  
СКС 3.1, выборочная санитарная рубка.

Исполнитель работ по проведению лесопатологических обследований:  
Должность: инженер по лесопользованию ГБУ "Чайковский лесхоз"

ФИО

Гляшев А.М.

Подпись 

Дата составления документа

18.07.2017 г

Телефон 89194794636

## ВЕДОМОСТЬ ПЕРЕЧЕТА ДЕРЕВЬЕВ

Порода: Е

Ступени толщины, см	Количество деревьев по категориям состояния, шт.																Всего деревьев по ступеням	
	I	II	III	IV		V		VI			ветровал, бурелом			аварийные деревья			шт.	в т.ч. подлежат рубке, %
				НЗ	З	НЗ	З	НЗ	З	О	НЗ	З	О	НЗ	З	О		
1	2	3	4	5	6	7	8	9	10	11	12	13	14	15	16	17	18	19
8																	0	#ДЕЛ/0!
12		2															2	0
16		13	5														18	0
20		13	9				3			1							26	15
24		17	18				13			2			1				51	31
28		5	11				10			1			1				28	43
32			5				1										6	17
36		2	1														3	0
40			1														1	0
44																	0	#ДЕЛ/0!
48																	0	#ДЕЛ/0!
52																	0	#ДЕЛ/0!
56																	0	#ДЕЛ/0!
60																	0	#ДЕЛ/0!
64																	0	#ДЕЛ/0!
68																	0	#ДЕЛ/0!
72																	0	#ДЕЛ/0!
Итого, кол. дер.	0	52	50	0	0	0	27	0	0	4	0	0	2	0	0	0	135	24
Итого, %	0	39	37	0	0	0	20	0	0	3	0	0	1	0	0	0		

Порода: П

Ступени толщины, см	Количество деревьев по категориям состояния, шт.																Всего деревьев по ступеням	
	I	II	III	IV		V		VI			ветровал, бурелом			аварийные деревья			шт.	в т.ч. подлежат рубке, %
				НЗ	З	НЗ	З	НЗ	З	О	НЗ	З	О	НЗ	З	О		
1	2	3	4	5	6	7	8	9	10	11	12	13	14	15	16	17	18	19
8																	0	#ДЕЛ/0!
12																	0	#ДЕЛ/0!
16		2															2	0
20		5	2				2			1							10	30
24		3	3				1			1			1				9	33
28		4	4				3										11	27
32		2	1														3	0
36		1															1	0
40																	0	#ДЕЛ/0!
44																	0	#ДЕЛ/0!
48																	0	#ДЕЛ/0!
52																	0	#ДЕЛ/0!
56																	0	#ДЕЛ/0!
60																	0	#ДЕЛ/0!
64																	0	#ДЕЛ/0!
68																	0	#ДЕЛ/0!
72																	0	#ДЕЛ/0!
Итого, кол. дер.	0	17	10	0	0	0	6	0	0	2	0	0	1	0	0	0	36	25
Итого, %	0	47	28	0	0	0	17	0	0	6	0	0	3	0	0	0		





	16	0	0,28	0	0	0	0	0	0	0	0	0	0	0	0	0	0	0
	20	0	1,3	0,52	0	0	0	0,52	0	0	0,26	0	0	0	0	0	0	0
	24	0	1,197	1,197	0	0	0	0,399	0	0	0,399	0	0	0,399	0	0	0	0
	28	0	2,324	2,324	0	0	0	1,743	0	0	0	0	0	0	0	0	0	0
	32	0	1,578	0,789	0	0	0	0	0	0	0	0	0	0	0	0	0	0
	36	0	1,026	0	0	0	0	0	0	0	0	0	0	0	0	0	0	0
	40	0	0	0	0	0	0	0	0	0	0	0	0	0	0	0	0	0
	44	0	0	0	0	0	0	0	0	0	0	0	0	0	0	0	0	0
	48	0	0	0	0	0	0	0	0	0	0	0	0	0	0	0	0	0
	52	0	0	0	0	0	0	0	0	0	0	0	0	0	0	0	0	0
	56	0	0	0	0	0	0	0	0	0	0	0	0	0	0	0	0	0
	60	0	0	0	0	0	0	0	0	0	0	0	0	0	0	0	0	0
	64	0	0	0	0	0	0	0	0	0	0	0	0	0	0	0	0	0
	68	0	0	0	0	0	0	0	0	0	0	0	0	0	0	0	0	0
	72	0	0	0	0	0	0	0	0	0	0	0	0	0	0	0	0	0
<b>Итого:</b>		0,0	7,7	4,8	0,0	0,0	0,0	2,7	0,0	0,0	0,7	0,0	0,0	0,4	0,0	0,0	0,0	16,3
<b>Итого и %</b>		0%	47%	30%	0%	0%	0%	16%	0%	0%	4%	0%	0%	2%	0%	0%	0%	100%
<b>СКС</b>		2,98																

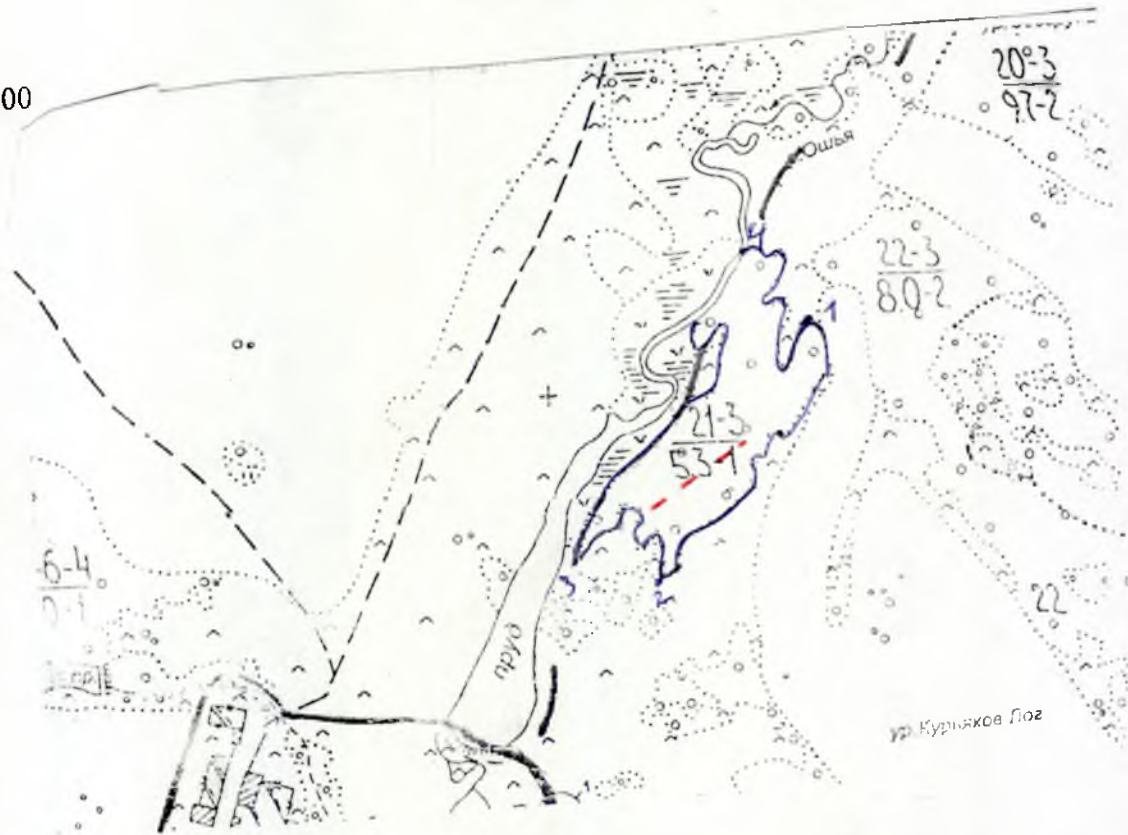
порода	Б	I	II	III	IV		V		VI			Ветрозагл. бурелом			Аварийные деревья			
					НЗ	З	НЗ	З	НЗ	З	О	НЗ	З	О	НЗ	З	О	
4 разряд																		
0,027	8	0	0	0	0	0	0	0	0	0	0	0	0	0	0	0	0	0
0,07	12	0	3	0	0	0	0	0	0	0	0	0	0	0	0	0	0	0
0,15	16	0	9	0	0	0	0	0	0	0	0	0	0	0	0	0	0	0
0,26	20	0	7	2	0	0	0	0	0	0	0	0	0	1	0	0	0	0
0,39	24	0	10	2	0	0	0	0	0	0	0	0	0	1	0	0	0	0
0,56	28	0	2	1	0	0	0	0	0	0	0	0	0	0	0	0	0	0
0,77	32	0	1	0	0	0	0	0	0	0	0	0	0	0	0	0	0	0
1,02	36	0	0	0	0	0	0	0	0	0	0	0	0	0	0	0	0	0
1,31	40	0	0	0	0	0	0	0	0	0	0	0	0	0	0	0	0	0
1,65	44	0	0	0	0	0	0	0	0	0	0	0	0	0	0	0	0	0
2,04	48	0	0	0	0	0	0	0	0	0	0	0	0	0	0	0	0	0
2,47	52	0	0	0	0	0	0	0	0	0	0	0	0	0	0	0	0	0
2,952	56	0	0	0	0	0	0	0	0	0	0	0	0	0	0	0	0	0
3,465	60	0	0	0	0	0	0	0	0	0	0	0	0	0	0	0	0	0
4,002	64	0	0	0	0	0	0	0	0	0	0	0	0	0	0	0	0	0
4,584	68	0	0	0	0	0	0	0	0	0	0	0	0	0	0	0	0	0
5,175	72	0	0	0	0	0	0	0	0	0	0	0	0	0	0	0	0	0
<b>Итого в шт</b>		0	32	5	0	0	0	0	0	0	0	0	0	2	0	0	0	39
8	0	0	0	0	0	0	0	0	0	0	0	0	0	0	0	0	0	0
12	0	0,21	0	0	0	0	0	0	0	0	0	0	0	0	0	0	0	0
16	0	1,35	0	0	0	0	0	0	0	0	0	0	0	0	0	0	0	0
20	0	1,82	0,52	0	0	0	0	0	0	0	0	0	0	0,26	0	0	0	0
24	0	3,9	0,78	0	0	0	0	0	0	0	0	0	0	0,39	0	0	0	0
28	0	1,12	0,56	0	0	0	0	0	0	0	0	0	0	0	0	0	0	0
32	0	0,77	0	0	0	0	0	0	0	0	0	0	0	0	0	0	0	0
36	0	0	0	0	0	0	0	0	0	0	0	0	0	0	0	0	0	0
40	0	0	0	0	0	0	0	0	0	0	0	0	0	0	0	0	0	0
44	0	0	0	0	0	0	0	0	0	0	0	0	0	0	0	0	0	0
48	0	0	0	0	0	0	0	0	0	0	0	0	0	0	0	0	0	0
52	0	0	0	0	0	0	0	0	0	0	0	0	0	0	0	0	0	0
56	0	0	0	0	0	0	0	0	0	0	0	0	0	0	0	0	0	0
60	0	0	0	0	0	0	0	0	0	0	0	0	0	0	0	0	0	0
64	0	0	0	0	0	0	0	0	0	0	0	0	0	0	0	0	0	0
68	0	0	0	0	0	0	0	0	0	0	0	0	0	0	0	0	0	0
72	0	0	0	0	0	0	0	0	0	0	0	0	0	0	0	0	0	0
<b>Итого:</b>		0,0	9,2	1,9	0,0	0,0	0,0	0,0	0,0	0,0	0,0	0,0	0,0	0,7	0,0	0,0	0,0	11,7
<b>Итого и %</b>		0%	79%	16%	0%	0%	0%	0%	0%	0%	0%	0%	0%	6%	0%	0%	0%	100%
<b>СКС</b>		2,33																

Общий объем на ВПП 85.9 куб.м.



### Абрис участка

М 1:25000



Ленты (круговой площадки) перечета					
№ выдела	№ ленты (площадки)	длина, м	ширина, м	радиус, м	площадь, га
21		430	10		0,43

Номера точек	Координаты	Румбы линий	Длина, м
1-2	N 56° 31.348' E 054° 53.340'	отличка леса	430
2-3	N 56° 21.331' E 054° 53.339'	отличка леса	202
3-4	N 56° 31.350' E 054° 53.343'	отличка леса	505
4-1	N 56° 31.347' E 054° 53.343'	отличка леса	303

Условные обозначения: --- маркирующей ход; --- границей выдела.

Исполнитель работ по проведению лесопатологического обследования:

Должность инженер по лесопользованию

Ф.И.О. Тляшев А.М.

Подпись 

Дата составления документа \_\_\_\_\_

Телефон 89194794636

Ошвинское уч.л-во(к-в им.ИЛЬИЧА)

		Категория защитности эксплуат. леса 2 группы													Квартал 4									
		Ошвинское уч.л-во(к-в им.ИЛЬИЧА)																						
№	Пло- : Состав. Подрост, по: Я: Вы- : Эле- : Воз: Вы- : Ди: Кл: Гр: Во: Тип : Полн: Запас сырораст. : Кл: Запас на выделе, дес. МЗ :																							
№	Пло- : Состав. Подрост, по: Я: Вы- : Эле- : Воз: Вы- : Ди: Кл: Гр: Во: Тип : Полн: Запас сырораст. : Кл: Запас на выделе, дес. МЗ :	3	4	5	6	7	8	9	10	11	12	13	14	15	16	17	18	19	20	21	22	23	24	
	Б																							
	ОС																							
	подрост: 10Е (15) 2,0 м, 1,5 тыс.шт/га, благонадежный																							
	подлесок: Р редкий																							
21	5,3 7Е2П1В	1	19	Е	55	19	24	3	2	1	ЕЗМ	0,6	20	106	74									
	П										В2				21									
	В														11									
	подрост: 10Е (15) 2,0 м, 1,0 тыс.шт/га, благонадежный																							
	подлесок: Р редкий																							
	прибрежная полоса 21-40м																							
	озу: водоохранная зона																							
22	8,0 4Е1П2С3В	1	19	Е	60	19	22	3	2	2	ЕК	0,6	20	160	64									
	П										С2				16									
	С														32									
	В														48									
	подрост: 8Е2П (20) 3,0 м, 2,0 тыс.шт/га, благонадежный																							
	подлесок: Р редкий																							
23	9,0 6В3ИВД1Е	1	5	В	10	5	4	1	1	2	ЕТР	0,5	2	18	11									
	ИВД										С3				5									
	Е														2									
	единичные деревья																							
	8Е2В																							
	пней 300 шт/га																							
	потени.еловые насаждения																							
24	14,0 насаждение из подроста																							
	3Е1П2ЕЗВ1ОС	1	22	Е	70	21	24	4	3	2	ЕК	0,6	25	350	105	1								
	П										С2				35	2								
	Е														70	2								
	Б														105	3								
	ОС														35	3								
	подрост: 9Е1П (20) 3,0 м, 2,0 тыс.шт/га, благонадежный																							
	подлесок: Р редкий																							

**ГКУ «КУЕДИНСКОЕ ЛЕСНИЧЕСТВО»**  
 П. КУЕДА УЛ. ЧЕХОВА, 6