

УТВЕРЖДЕН:

приказом Министерства

природных ресурсов,

лесного хозяйства и экологии

Пермского края

от 17.10. 2017 № СЭД-30-01-02- 1576

Акт
лесопатологического обследования № 589

лесных насаждений Кизеловского лесничества (лесопарка)
Пермского края

(субъект Российской Федерации)

Способ лесопатологического обследования: 1. Визуальный
2. Инструментальный

Место проведения

Участковое лесничество	Урочище (дача)	Квартал (кварталы)	Выдел (выделы)	Площадь, га
Чикманское (Чикманское)		113	23	72,0

Лесопатологическое обследование проведено на общей площади 9,2 га.

2. Инструментальное обследование лесного участка.*

2.1. Фактическая таксационная характеристика лесного насаждения соответствует (не соответствует) (нужное подчеркнуть) таксационному описанию. Причины несоответствия:

Ведомость лесных участков с выявленными несоответствиями таксационным описаниям приведена в приложении 1 к Акту.

2.2. Состояние насаждений: **с нарушенной устойчивостью**
 с утраченной устойчивостью

причины повреждения:

губка корневая, ветровал, короед-типограф, усач пихтовый черный большой, трутовик настоящий

Заселено (отработано) стволовыми вредителями:

Вид вредителя	Порода	Встречаемость (% заселённых деревьев)	Степень заселения лесного насаждения (слабая, средняя, сильная)
Короед-типограф	Е	10 (22)	
Усач пихтовый черный большой	П	8 (5)	

Повреждено огнём:

Вид пожара	Порода	Состояние корневых лап		Состояние корневой шейки		Подсушивание луба	
		процент повреждённых огнём корней	процент деревьев с данным повреждением	ожог корневой шейки по окружности (1/4; 2/4; 3/4; более 3/4)	процент деревьев с данным повреждением	по окружности (1/4; 2/4; 3/4; более 3/4)	процент деревьев с данным повреждением

Поражено болезнями:

Вид болезни	Порода	Встречаемость (% поражённых деревьев)	Степень поражения лесного насаждения (слабая, средняя, сильная)
Губка корневая	Е, П	42	сильная
Трутовик настоящий	Б	8	

2.3. Выборке подлежит 100 % деревьев,

в том числе:

ослабленных 23 % (причины назначения) Снижение полноты ниже минимально допустимых значений ;

сильно ослабленных 22 % (причины назначения) Снижение полноты ниже минимально допустимых значений ;

усыхающих 3 % (причины назначения) Губка корневая, короед-типограф, усач пихтовый черный большой ;

свежего сухостоя 17 %,

в том числе: свежего ветровала 14 %;

свежего бурелома %;

старого сухостоя 35 %;
в том числе: старого ветровала 25 %;
старого бурелома _____ %;
аварийных _____ %.

2.4. Полнота лесного насаждения после уборки деревьев, подлежащих рубке, составит 0 .
Критическая полнота для данной категории лесных насаждений составляет 0,5 .

ЗАКЛЮЧЕНИЕ

С целью предотвращения негативных процессов или снижения ущерба от их воздействия назначено:

Участковое лесничество	Урочище (дача)	Квартал	Выдел	Площадь выдела, га	Вид мероприятия	Площадь мероприятия, га	Порода	Запас на выдел, куб. м	Крайние сроки проведения
Чикманское (Чикманское)		113	23	72,0	ССР	9,2	Е, П, Б	1564	2018 г.

Ведомость перечета деревьев, назначенных в рубку, и абрис лесного участка прилагаются (приложение 2 и 3 к Акту).

Меры по обеспечению возобновления:
сохранение подроста при проведении рубки.

Мероприятия, необходимые для предупреждения повреждения или поражения смежных насаждений:
соблюдение пункта 41 приказа Минприроды России от 12.09.2016 г. № 470.

Сведения для расчёта степени повреждения:

год образования старого сухостоя 2016 ;

основная причина повреждения древесины Губка корневая

Дата проведения обследований 02.07.2017 г.

Исполнитель работ по проведению лесопатологического обследования:

Должность индивидуальный предприниматель

Ф.И.О. Дедов В.В. Подпись 

* Раздел включается в акт в случае проведения лесопатологического обследования инструментальным способом.

Ведомость перечета деревьев назначенных в рубку

ВРЕМЕННАЯ ПРОБНАЯ ПЛОЩАДЬ № 1

Субъект Российской Федерации Пермский край .
Лесничество (лесопарк) Кизеловское .
Участковое лесничество Чикманское (Чикманское) .
Урочище (лесная дача) _____ .
Квартал 113 ; Выдел 23 ; Площадь 72,0 га.
Номер очага вредных организмов _____ .
Размер пробной площади 0,87 га.
Таксационная характеристика:
тип леса Елап/С3 ; состав 4Е2П2Е2Б+К ; возраст 160 ;
бонитет 4 ; полнота 0,6 ;
запас на га. 170 ; возобновление 6П4Е (30) 2,0 м, 1,0 т.шт./га

Время и причина ослабления лесного насаждения :

губка корневая, ветровал, короед-типограф, усач пихтовый черный большой, трутовик настоящий.

Тип очага вредных организмов: эпизодический, хронический (подчеркнуть).

Фаза развития очага вредных организмов: начальная, нарастания численности, собственно вспышка, кризис (подчеркнуть).

Состояние лесного насаждения, намечаемые мероприятия:

СКС 3.83, сплошная санитарная рубка.

Исполнитель работ по проведению лесопатологических обследований:

Должность: индивидуальный предприниматель

ФИО

Дедов В.В.

Подпись 

Дата составления документа

02.07.2017 г.

Телефон 89024748773

ВЕДОМОСТЬ ПЕРЕЧЕТА ДЕРЕВЬЕВ

Порода: Е

Ступени толщины, см	Количество деревьев по категориям состояния, шт.																Всего деревьев по ступеням	
	I	II	III	IV		V		VI			ветровал, бурелом			аварийные деревья			шт.	в т.ч. подлежат рубке, %
				НЗ	З	НЗ	З	НЗ	З	О	НЗ	З	О	НЗ	З	О		
1	2	3	4	5	6	7	8	9	10	11	12	13	14	15	16	17	18	19
8																	0	#ДЕЛ/0!
12																	0	#ДЕЛ/0!
16		3															3	0
20		5															5	0
24		6	2							4			6				18	56
28		11	6		2	6				3		2	5				35	51
32		12	15		1					2		4	13				47	43
36		6	3							3		6	8				26	65
40										2		2	2				6	100
44																	0	#ДЕЛ/0!
48																	0	#ДЕЛ/0!
52																	0	#ДЕЛ/0!
56																	0	#ДЕЛ/0!
60																	0	#ДЕЛ/0!
64																	0	#ДЕЛ/0!
68																	0	#ДЕЛ/0!
72																	0	#ДЕЛ/0!
Итого, кол. дер.	0	43	26	0	3	6	0	0	0	14	0	14	34	0	0	0	140	50
Итого, %	0	31	19	0	2	4	0	0	0	10	0	10	25	0	0	0		

Порода: П

Ступени толщины, см	Количество деревьев по категориям состояния, шт.																Всего деревьев по ступеням	
	I	II	III	IV		V		VI			ветровал, бурелом			аварийные деревья			шт.	в т.ч. подлежат рубке, %
				НЗ	З	НЗ	З	НЗ	З	О	НЗ	З	О	НЗ	З	О		
1	2	3	4	5	6	7	8	9	10	11	12	13	14	15	16	17	18	19
8																	0	#ДЕЛ/0!
12																	0	#ДЕЛ/0!
16		2															2	0
20		2															2	0
24		4	3		1		3					2	2				15	53
28		1	7		3		3					2	4				20	60
32			4									6	3				13	69
36													2				2	100
40													1				1	100
44																	0	#ДЕЛ/0!
48																	0	#ДЕЛ/0!
52																	0	#ДЕЛ/0!
56																	0	#ДЕЛ/0!
60																	0	#ДЕЛ/0!
64																	0	#ДЕЛ/0!
68																	0	#ДЕЛ/0!
72																	0	#ДЕЛ/0!
Итого, кол. дер.	0	9	14	0	4	0	6	0	0	0	0	10	12	0	0	0	55	58
Итого, %	0	16	26	0	8	0	11	0	0	0	0	18	21	0	0	0		

Порода: Б

Ступени толщины, см	Количество деревьев по категориям состояния, шт.																Всего деревьев по ступеням	
	I	II	III	IV		V		VI			ветровал, бурелом			аварийные деревья			шт.	в т.ч. подлежат рубке, %
				НЗ	З	НЗ	З	НЗ	З	О	НЗ	З	О	НЗ	З	О		
1	2	3	4	5	6	7	8	9	10	11	12	13	14	15	16	17	18	19
8																	0	#ДЕЛ/0!
12																	0	#ДЕЛ/0!
16		2															2	0
20		2	4							2							8	25
24		10	2	2									2				16	25
28		4	8							2		2	6				22	45
32			2							4			2				8	75
36																	0	#ДЕЛ/0!
40																	0	#ДЕЛ/0!
44																	0	#ДЕЛ/0!
48																	0	#ДЕЛ/0!
52																	0	#ДЕЛ/0!
56																	0	#ДЕЛ/0!
60																	0	#ДЕЛ/0!
64																	0	#ДЕЛ/0!
68																	0	#ДЕЛ/0!
72																	0	#ДЕЛ/0!
Итого, кол. дер.	0	18	16	2	0	0	0	0	0	8	0	2	10	0	0	0	56	39
Итого, %	0	32	29	4	0	0	0	0	0	14	0	4	18	0	0	0		

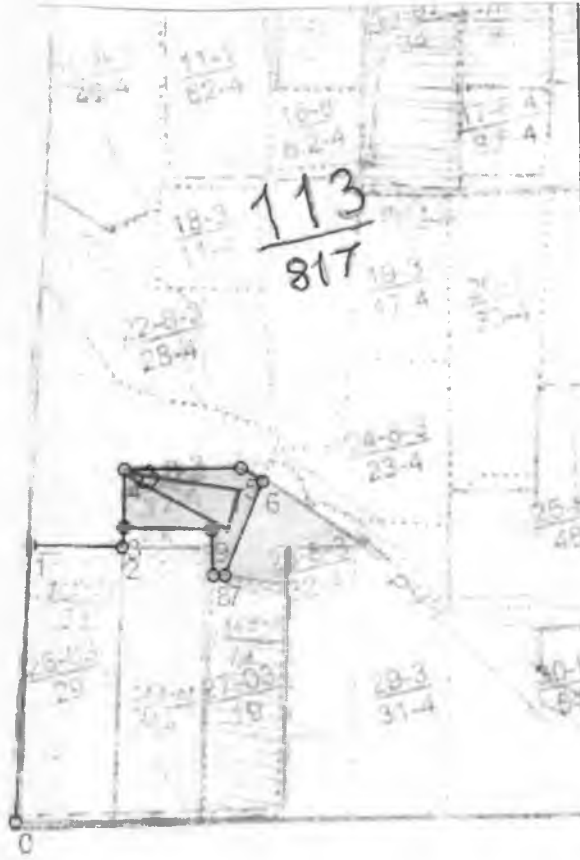
Примечание: НЗ - незаселенное, З - заселенное, О - отработанное вредителями.

	16	0	0,268	0	0	0	0	0	0	0	0	0	0	0	0	0	0	0
	20	0	0,486	0	0	0	0	0	0	0	0	0	0	0	0	0	0	0
	24	0	1,552	1,164	0	0,388	0	1,164	0	0	0	0	0,776	0,776	0	0	0	0
	28	0	0,566	3,962	0	1,698	0	1,698	0	0	0	0	1,132	2,264	0	0	0	0
	32	0	0	3,092	0	0	0	0	0	0	0	0	4,638	2,319	0	0	0	0
	36	0	0	0	0	0	0	0	0	0	0	0	0	2,008	0	0	0	0
	40	0	0	0	0	0	0	0	0	0	0	0	0	1,25	0	0	0	0
	44	0	0	0	0	0	0	0	0	0	0	0	0	0	0	0	0	0
	48	0	0	0	0	0	0	0	0	0	0	0	0	0	0	0	0	0
	52	0	0	0	0	0	0	0	0	0	0	0	0	0	0	0	0	0
	56	0	0	0	0	0	0	0	0	0	0	0	0	0	0	0	0	0
	60	0	0	0	0	0	0	0	0	0	0	0	0	0	0	0	0	0
	64	0	0	0	0	0	0	0	0	0	0	0	0	0	0	0	0	0
	68	0	0	0	0	0	0	0	0	0	0	0	0	0	0	0	0	0
	72	0	0	0	0	0	0	0	0	0	0	0	0	0	0	0	0	0
итого:		0,0	2,9	8,2	0,0	2,1	0,0	2,9	0,0	0,0	0,0	0,0	6,5	8,6	0,0	0,0	0,0	31,2
итого и %		0%	9%	26%	0%	7%	0%	9%	0%	0%	0%	0%	22%	27%	0%	0%	0%	100%
СКС		4,13																

порода	Б	I	II	III	IV		V		VI			Ветровал, бурелом			Аварийные деревья			
					нз	з	нз	з	нз	з	о	нз	з	о	нз	з	о	
5 разряд																		
0,026	8	0	0	0	0	0	0	0	0	0	0	0	0	0	0	0	0	0
0,068	12	0	0	0	0	0	0	0	0	0	0	0	0	0	0	0	0	0
0,137	16	0	2	0	0	0	0	0	0	0	0	0	0	0	0	0	0	0
0,234	20	0	2	4	0	0	0	0	0	0	2	0	0	0	0	0	0	0
0,364	24	0	10	2	2	0	0	0	0	0	0	0	0	2	0	0	0	0
0,52	28	0	4	8	0	0	0	0	0	0	2	0	2	6	0	0	0	0
0,712	32	0	0	2	0	0	0	0	0	0	4	0	0	2	0	0	0	0
0,942	36	0	0	0	0	0	0	0	0	0	0	0	0	0	0	0	0	0
1,213	40	0	0	0	0	0	0	0	0	0	0	0	0	0	0	0	0	0
1,528	44	0	0	0	0	0	0	0	0	0	0	0	0	0	0	0	0	0
1,891	48	0	0	0	0	0	0	0	0	0	0	0	0	0	0	0	0	0
2,304	52	0	0	0	0	0	0	0	0	0	0	0	0	0	0	0	0	0
2,734	56	0	0	0	0	0	0	0	0	0	0	0	0	0	0	0	0	0
3,166	60	0	0	0	0	0	0	0	0	0	0	0	0	0	0	0	0	0
3,651	64	0	0	0	0	0	0	0	0	0	0	0	0	0	0	0	0	0
4,14	68	0	0	0	0	0	0	0	0	0	0	0	0	0	0	0	0	0
	72	0	0	0	0	0	0	0	0	0	0	0	0	0	0	0	0	0
ИТОГО В ШТ		0	18	16	2	0	0	0	0	0	8	0	2	10	0	0	0	56
	8	0	0	0	0	0	0	0	0	0	0	0	0	0	0	0	0	0
	12	0	0	0	0	0	0	0	0	0	0	0	0	0	0	0	0	0
	16	0	0,274	0	0	0	0	0	0	0	0	0	0	0	0	0	0	0
	20	0	0,468	0,936	0	0	0	0	0	0	0,468	0	0	0	0	0	0	0
	24	0	3,64	0,728	0,728	0	0	0	0	0	0	0	0	0,728	0	0	0	0
	28	0	2,08	4,16	0	0	0	0	0	0	1,04	0	1,04	3,12	0	0	0	0
	32	0	0	1,424	0	0	0	0	0	0	2,848	0	0	1,424	0	0	0	0
	36	0	0	0	0	0	0	0	0	0	0	0	0	0	0	0	0	0
	40	0	0	0	0	0	0	0	0	0	0	0	0	0	0	0	0	0
	44	0	0	0	0	0	0	0	0	0	0	0	0	0	0	0	0	0
	48	0	0	0	0	0	0	0	0	0	0	0	0	0	0	0	0	0
	52	0	0	0	0	0	0	0	0	0	0	0	0	0	0	0	0	0
	56	0	0	0	0	0	0	0	0	0	0	0	0	0	0	0	0	0
	60	0	0	0	0	0	0	0	0	0	0	0	0	0	0	0	0	0
	64	0	0	0	0	0	0	0	0	0	0	0	0	0	0	0	0	0
	68	0	0	0	0	0	0	0	0	0	0	0	0	0	0	0	0	0
	72	0	0	0	0	0	0	0	0	0	0	0	0	0	0	0	0	0
ИТОГО:		0,0	6,5	7,2	0,7	0,0	0,0	0,0	0,0	0,0	4,4	0,0	1,0	5,3	0,0	0,0	0,0	25,1
ИТОГО И %		0%	26%	29%	3%	0%	0%	0%	0%	0%	18%	0%	4%	21%	0%	0%	0%	100%
СКС		3,62																

Абрис участка

М 1:25000



№ выдела	Ленты (круговой площадки) перечета				
	№ ленты (площадки)	длина, м	ширина, м	радиус, м	площадь, га
23ч.	1	870	10		0,87

Номера точек	Координаты	Румбы линий	Длина, м
0-1	N 59° 30. 344' E 058° 18. 411'	СВ 4° 00'	909.5
1-2	N 59° 30. 840' E 058° 19. 717'	ЮВ 87° 53'	302.6
2-3	N 59° 30. 787' E 058° 19. 034'	СВ 6° 43'	63.9
3-4	N 59° 30. 856' E 058° 19. 098'	СВ 1° 07'	190.5
4-5	N 59° 30. 924' E 058° 19. 182'	ЮВ 90° 00'	384.6
5-6	N 59° 30. 878' E 058° 19. 278'	ЮВ 57° 43'	83.9
6-7	N 59° 30. 857' E 058° 19. 383'	ЮЗ 23° 07'	332.9
7-8	N 59° 30. 879' E 058° 19. 447'	ЮЗ 90° 00'	37.3
8-9	N 59° 30. 811' E 058° 19. 521'	СЗ 1° 26'	149.4
9-3	N 59° 30. 644' E 058° 19. 369'	СЗ 87° 46'	287.7

Условные обозначения:

Исполнитель работ по проведению лесопатологического обследования:

Должность _____

Ф.И.О. Аделов В.В. Подпись [Signature]

Дата составления документа 02.07.2017 Телефон 89024748773

Т а к с а ц и о н н о е о п и с а н и е

Кизеловское лесничество Чикманское уч.лес-во (бывш.Чикманское)
 Категория защитности: эксплуатационные леса

Квартал: 113

		Состав,	Э л	В	Д	К	Г	Б	Тип	П	Запас сырораст.	К	Запас на выделе, м3			
Н в:	Пло-	подрост,	Я	л	е	о	В	и	л	р	о	леса	о	леса, м3	л	
о	ы:	шадь,	р	е	с	з	ы	а	н	л	т	т	т	т	т	
м	д:	почва,	у	м	а	р	с	м	в	в	и	тип	н	На	В	
е	е:	рельеф,	с	е	а	о	е	о	о	т	лесор.	о	Общий	по	в	
р	л:	особенности	-	н	с	т	т	з	е	услов.	т	га	на	сост.	а	
а:	а:	выдела	н	т	т	а	р	р	р	т	а	а	выдел:	пород:	р	
			т	а	р	р	т	а	а	а	а	а	а	а	а	
			Е	1									30			
		пней 400 шт/га подлесок: Р Ж МЛ редкий склон Ю -5														
21	22,0	насаждение из подроста 6ЕЗП1В	1 Е	60	13	18	3	2	4	ЕПАП	,4	70	1540	924		
			13 П		12	16				СЗ				462		
			Б	40	12	14								154		
		пней 300 шт/га подлесок: Р Ж МЛ редкий склон Ю -3														
22	28,0	4Е2П1ЕЗВ	1 Е	160	21	32	8	4	4	ЕПАП	,4	110	3080	1232	2 280	
			18 П	110	16	24				СЗ				616	2	
			Е	100	15	24								308	1	
			Б	100	15	24								924	3	
		подрост: 6Е4П (20) 1,0 м, 1,0 тыс.шт/га благонадежный подлесок: Р редкий склон З -3 повреждение болезни леса ель средняя поврежденность корневая губка повреждение болезни леса пихта средняя поврежденность корневая губка прибрежная полоса 1-20м														
23	72,0	4Е2П2Е2Б+К	1 Е	160	20	32	8	4	4	ЕПАП	,6	170	12240	4896	2 1440	
			18 П	110	18	26				СЗ				2448	2	
			Е	100	16	24								2448	1	
			Б		17	28								2448	3	
		подрост: 6П4Е (30) 2,0 м, 1,0 тыс.шт/га благонадежный подлесок: Р редкий склон Ю -5 повреждение болезни леса ель средняя поврежденность корневая губка повреждение болезни леса пихта средняя поврежденность корневая губка прибрежная полоса 1-20м														
24	23,0	4Е2П1ЕЗВ	1 Е	160	20	28	8	4	4	ЕОХВ	,6	170	3910	1564	2 345	
			18 П		17	24				В4				782	2	

Рубка сохр.пдр
 Естественн. зарос.
 Копия верна:
 Директор
 ГКУ «Кизеловское лесничество»
 Фатыхов Р.Р. 