

УТВЕРЖДЕН:  
приказом Министерства  
природных ресурсов,  
лесного хозяйства и экологии  
Пермского края  
от 17.10. 2017 № СЭД-30-01-02- 1576

**Акт**  
**лесопатологического обследования № 588**

лесных насаждений Кизеловского лесничества (лесопарка)  
Пермского края  
(субъект Российской Федерации)

Способ лесопатологического обследования: 1. Визуальный   
2. Инструментальный

**Место проведения**

Участковое лесничество	Урочище (дача)	Квартал (кварталы)	Выдел (выделы)	Площадь, га
Чикманское (Чикманское)		100	17	34,0

Лесопатологическое обследование проведено на общей площади 34,0 га.

## 2. Инструментальное обследование лесного участка.\*

2.1. Фактическая таксационная характеристика лесного насаждения соответствует (не соответствует) (нужное подчеркнуть) таксационному описанию. Причины несоответствия:

Ведомость лесных участков с выявленными несоответствиями таксационным описаниям приведена в приложении 1 к Акту.

2.2. Состояние насаждений: с нарушенной устойчивостью    
 с утраченной устойчивостью

причины повреждения:

губка корневая, ветровал, усач пихтовый черный большой

Заселено (отработано) стволовыми вредителями:

Вид вредителя	Порода	Встречаемость (% заселённых деревьев)	Степень заселения лесного насаждения (слабая, средняя, сильная)
Усач пихтовый черный большой	Е, П	16 (28)	слабая

Повреждено огнём:

Вид пожара	Порода	Состояние корневых лап		Состояние корневой шейки		Подсушивание луба	
		процент повреждённых огнём корней	процент деревьев с данным повреждением	ожог корневой шейки по окружности (1/4; 2/4; 3/4; более 3/4)	процент деревьев с данным повреждением	по окружности (1/4; 2/4; 3/4; более 3/4)	процент деревьев с данным повреждением

Поражено болезнями:

Вид болезни	Порода	Встречаемость (% поражённых деревьев)	Степень поражения лесного насаждения (слабая, средняя, сильная)
Губка корневая	Е, П	52	сильная

2.3. Выборке подлежит 100 % деревьев,

в том числе:

ослабленных 11 % (причины назначения) Снижение полноты ниже минимально допустимых значений ;

сильно ослабленных 25 % (причины назначения) Снижение полноты ниже минимально допустимых значений ;

усыхающих 8 % (причины назначения) Губка корневая, усач пихтовый черный большой ;

свежего сухостоя 21 %,

в том числе: свежего ветрвала 12 %;

свежего бурелома \_\_\_\_\_ %;

старого сухостоя 35 %;  
в том числе: старого ветровала 18 %;  
старого бурелома \_\_\_\_\_ %;  
аварийных \_\_\_\_\_ %.

2.4. Полнота лесного насаждения после уборки деревьев, подлежащих рубке, составит 0.  
Критическая полнота для данной категории лесных насаждений составляет 0,5.

## ЗАКЛЮЧЕНИЕ

С целью предотвращения негативных процессов или снижения ущерба от их воздействия назначено:

Участковое лесничество	Урочище (дача)	Квартал	Выдел	Площадь выдела, га	Вид мероприятия	Площадь мероприятия, га	Порода	Запас на выдел, куб. м	Крайние сроки проведения
Чикманское (Чикманское)		100	17	34,0	ССР	34,0	Е, П, Б	4760	2018 г.

Ведомость перечета деревьев, назначенных в рубку, и абрис лесного участка прилагаются (приложение 2 и 3 к Акту).

Меры по обеспечению возобновления:

естественное лесовосстановление путем минерализации почвы.

Мероприятия, необходимые для предупреждения повреждения или поражения смежных насаждений: соблюдение пункта 41 приказа Минприроды России от 12.09.2016 г. № 470.

Сведения для расчёта степени повреждения:

год образования старого сухостоя 2016 ;

основная причина повреждения древесины Губка корневая

Дата проведения обследований 02.07.2017г.

Исполнитель работ по проведению лесопатологического обследования:

Должность индивидуальный предприниматель

Ф.И.О. Дедов В.В. Подпись 

\* Раздел включается в акт в случае проведения лесопатологического обследования инструментальным способом.

Ведомость перечета деревьев назначенных в рубку

ВРЕМЕННАЯ ПРОБНАЯ ПЛОЩАДЬ № 1

Субъект Российской Федерации Пермский край .  
Лесничество (лесопарк) Кизеловское .  
Участковое лесничество Чикманское (Чикманское) .  
Урочище (лесная дача) \_\_\_\_\_ .  
Квартал 100 ; Выдел 17 ; Площадь 34,0 га.  
Номер очага вредных организмов \_\_\_\_\_ .  
Размер пробной площади 3,1 га.  
Таксационная характеристика:  
тип леса Енг/В2 ; состав 4Е4П2Б ; возраст 160 ;  
бонитет 5 ; полнота 0,6 ;  
запас на га. 140 ; возобновление 6П4Е (30) 2,0 м, 1,0 т.шт./га

Время и причина ослабления лесного насаждения :  
губка корневая, ветровал, усач пихтовый черный большой.

Тип очага вредных организмов: эпизодический, хронический (подчеркнуть).

Фаза развития очага вредных организмов: начальная, нарастания численности, собственно вспышка, кризис (подчеркнуть).

Состояние лесного насаждения, намечаемые мероприятия:  
СКС 4.09. сплошная санитарная рубка.

Исполнитель работ по проведению лесопатологических обследований:  
Должность: индивидуальный предприниматель

ФИО Дедов В.В.

Подпись 

Дата составления документа 02.07.2017 г.

Телефон 89024748773

## ВЕДОМОСТЬ ПЕРЕЧЕТА ДЕРЕВЬЕВ

Порода: Е

Ступени толщины, см	Количество деревьев по категориям состояния, шт.																Всего деревьев по ступеням	
	I	II	III	IV		V		VI			ветровал, бурелом			аварийные деревья			шт.	в т.ч. подлежат рубке, %
				НЗ	З	НЗ	З	НЗ	З	О	НЗ	З	О	НЗ	З	О		
1	2	3	4	5	6	7	8	9	10	11	12	13	14	15	16	17	18	19
8																	0	#ДЕЛ/0!
12																	0	#ДЕЛ/0!
16																	0	#ДЕЛ/0!
20		3	12								6		9				30	50
24		9	39							3		15	9				75	36
28		18	39		3		9			12	3	12	24				120	53
32		12	12				3			3	6	9	15				60	60
36		2	6	3						6	3	3	3				26	69
40		2	3										3				8	38
44																	0	#ДЕЛ/0!
48																	0	#ДЕЛ/0!
52																	0	#ДЕЛ/0!
56																	0	#ДЕЛ/0!
60																	0	#ДЕЛ/0!
64																	0	#ДЕЛ/0!
68																	0	#ДЕЛ/0!
72																	0	#ДЕЛ/0!
Итого, кол. дер.	0	46	111	3	3	0	12	0	0	24	18	39	63	0	0	0	319	51
Итого, %	0	14	35	1	1	0	4	0	0	8	6	12	20	0	0	0		

Порода: П

Ступени толщины, см	Количество деревьев по категориям состояния, шт.																Всего деревьев по ступеням	
	I	II	III	IV		V		VI			ветровал, бурелом			аварийные деревья			шт.	в т.ч. подлежат рубке, %
				НЗ	З	НЗ	З	НЗ	З	О	НЗ	З	О	НЗ	З	О		
1	2	3	4	5	6	7	8	9	10	11	12	13	14	15	16	17	18	19
8																	0	#ДЕЛ/0!
12																	0	#ДЕЛ/0!
16																	0	#ДЕЛ/0!
20													9				9	100
24			9				9			36	18		18				90	90
28			27		9		18			27		27	36				144	81
32		9	18	9			9			9							54	50
36				9						9							18	100
40																	0	#ДЕЛ/0!
44																	0	#ДЕЛ/0!
48																	0	#ДЕЛ/0!
52																	0	#ДЕЛ/0!
56																	0	#ДЕЛ/0!
60																	0	#ДЕЛ/0!
64																	0	#ДЕЛ/0!
68																	0	#ДЕЛ/0!
72																	0	#ДЕЛ/0!
Итого, кол. дер.	0	9	54	18	9	0	36	0	0	81	18	27	63	0	0	0	315	80
Итого, %	0	3	17	6	3	0	11	0	0	26	6	9	20	0	0	0		

Порода: Б

Ступени толщины, см	Количество деревьев по категориям состояния, шт.																Всего деревьев по ступеням	
	I	II	III	IV		V		VI			ветровал, бурелом			аварийные деревья			шт.	в т.ч. подлежат рубке, %
				НЗ	З	НЗ	З	НЗ	З	О	НЗ	З	О	НЗ	З	О		
1	2	3	4	5	6	7	8	9	10	11	12	13	14	15	16	17	18	19
8																	0	#ДЕЛ/0!
12																	0	#ДЕЛ/0!
16																	0	#ДЕЛ/0!
20													6				6	100
24		6	6									6	12				30	60
28		18	12				6			6			18				60	50
32		6	27				6			18			6				63	48
36				12													12	100
40																	0	#ДЕЛ/0!
44																	0	#ДЕЛ/0!
48																	0	#ДЕЛ/0!
52																	0	#ДЕЛ/0!
56																	0	#ДЕЛ/0!
60																	0	#ДЕЛ/0!
64																	0	#ДЕЛ/0!
68																	0	#ДЕЛ/0!
72																	0	#ДЕЛ/0!
Итого, кол. дер.	0	30	45	12	0	0	12	0	0	24	0	6	42	0	0	0	171	56
Итого, %	0	18	26	7	0	0	7	0	0	14	0	4	25	0	0	0		

Примечание: НЗ - незаселенное, З - заселенное, О - отработанное вредителями.



	16	0	0	0	0	0	0	0	0	0	0	0	0	0	0	0	0	0
	20	0	0	0	0	0	0	0	0	0	0	0	0	1,98	0	0	0	0
	24	0	0	3,132	0	0	0	3,132	0	0	12,528	6,264	0	6,264	0	0	0	0
	28	0	0	13,635	0	4,545	0	9,09	0	0	13,635	0	13,635	18,18	0	0	0	0
	32	0	6,21	12,42	6,21	0	0	6,21	0	0	6,21	0	0	0	0	0	0	0
	36	0	0	0	8,073	0	0	0	0	0	8,073	0	0	0	0	0	0	0
	40	0	0	0	0	0	0	0	0	0	0	0	0	0	0	0	0	0
	44	0	0	0	0	0	0	0	0	0	0	0	0	0	0	0	0	0
	48	0	0	0	0	0	0	0	0	0	0	0	0	0	0	0	0	0
	52	0	0	0	0	0	0	0	0	0	0	0	0	0	0	0	0	0
	56	0	0	0	0	0	0	0	0	0	0	0	0	0	0	0	0	0
	60	0	0	0	0	0	0	0	0	0	0	0	0	0	0	0	0	0
	64	0	0	0	0	0	0	0	0	0	0	0	0	0	0	0	0	0
	68	0	0	0	0	0	0	0	0	0	0	0	0	0	0	0	0	0
	72	0	0	0	0	0	0	0	0	0	0	0	0	0	0	0	0	0
<b>ИТОГО:</b>		0,0	6,2	29,2	14,3	4,5	0,0	18,4	0,0	0,0	40,4	6,3	13,6	26,4	0,0	0,0	0,0	159,4
<b>ИТОГО И %</b>		0%	4%	18%	9%	3%	0%	12%	0%	0%	25%	4%	9%	16%	0%	0%	0%	100%
<b>СКС</b>		<b>4,40</b>																

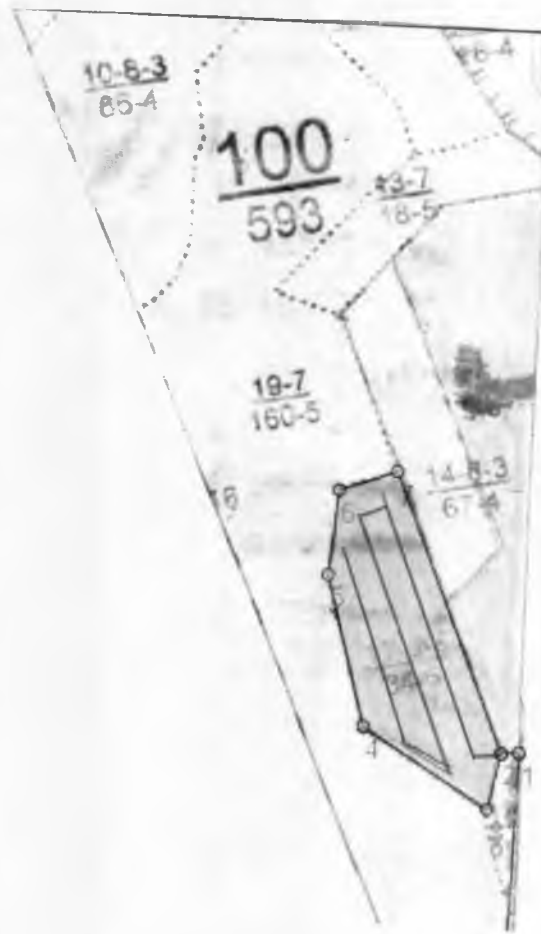
порода	Б	I	II	III	IV		V		VI			Ветровал, бурелом			Аварийные деревья			
					нз	з	нз	з	нз	з	о	нз	з	о	нз	з	о	
5 разряд																		
0,026	8	0	0	0	0	0	0	0	0	0	0	0	0	0	0	0	0	0
0,068	12	0	0	0	0	0	0	0	0	0	0	0	0	0	0	0	0	0
0,137	16	0	0	0	0	0	0	0	0	0	0	0	0	0	0	0	0	0
0,234	20	0	0	0	0	0	0	0	0	0	0	0	0	6	0	0	0	0
0,364	24	0	6	6	0	0	0	0	0	0	0	0	6	12	0	0	0	0
0,52	28	0	18	12	0	0	0	6	0	0	6	0	0	18	0	0	0	0
0,712	32	0	6	27	0	0	0	6	0	0	18	0	0	6	0	0	0	0
0,942	36	0	0	0	12	0	0	0	0	0	0	0	0	0	0	0	0	0
1,213	40	0	0	0	0	0	0	0	0	0	0	0	0	0	0	0	0	0
1,528	44	0	0	0	0	0	0	0	0	0	0	0	0	0	0	0	0	0
1,891	48	0	0	0	0	0	0	0	0	0	0	0	0	0	0	0	0	0
2,304	52	0	0	0	0	0	0	0	0	0	0	0	0	0	0	0	0	0
2,734	56	0	0	0	0	0	0	0	0	0	0	0	0	0	0	0	0	0
3,166	60	0	0	0	0	0	0	0	0	0	0	0	0	0	0	0	0	0
3,651	64	0	0	0	0	0	0	0	0	0	0	0	0	0	0	0	0	0
4,14	68	0	0	0	0	0	0	0	0	0	0	0	0	0	0	0	0	0
	72	0	0	0	0	0	0	0	0	0	0	0	0	0	0	0	0	0
<b>ИТОГО В ШТ</b>		0	30	45	12	0	0	12	0	0	24	0	6	42	0	0	0	171
	8	0	0	0	0	0	0	0	0	0	0	0	0	0	0	0	0	0
	12	0	0	0	0	0	0	0	0	0	0	0	0	0	0	0	0	0
	16	0	0	0	0	0	0	0	0	0	0	0	0	0	0	0	0	0
	20	0	0	0	0	0	0	0	0	0	0	0	0	1,404	0	0	0	0
	24	0	2,184	2,184	0	0	0	0	0	0	0	0	2,184	4,368	0	0	0	0
	28	0	9,36	6,24	0	0	0	3,12	0	0	3,12	0	0	9,36	0	0	0	0
	32	0	4,272	19,224	0	0	0	4,272	0	0	12,816	0	0	4,272	0	0	0	0
	36	0	0	0	11,304	0	0	0	0	0	0	0	0	0	0	0	0	0
	40	0	0	0	0	0	0	0	0	0	0	0	0	0	0	0	0	0
	44	0	0	0	0	0	0	0	0	0	0	0	0	0	0	0	0	0
	48	0	0	0	0	0	0	0	0	0	0	0	0	0	0	0	0	0
	52	0	0	0	0	0	0	0	0	0	0	0	0	0	0	0	0	0
	56	0	0	0	0	0	0	0	0	0	0	0	0	0	0	0	0	0
	60	0	0	0	0	0	0	0	0	0	0	0	0	0	0	0	0	0
	64	0	0	0	0	0	0	0	0	0	0	0	0	0	0	0	0	0
	68	0	0	0	0	0	0	0	0	0	0	0	0	0	0	0	0	0
	72	0	0	0	0	0	0	0	0	0	0	0	0	0	0	0	0	0
<b>ИТОГО:</b>		0,0	15,8	27,6	11,3	0,0	0,0	7,4	0,0	0,0	15,9	0,0	2,2	19,4	0,0	0,0	0,0	99,7
<b>ИТОГО И %</b>		0%	16%	28%	11%	0%	0%	7%	0%	0%	16%	0%	2%	19%	0%	0%	0%	100%
<b>СКС</b>		<b>3,86</b>																

Общий объем на ВПП 433,4 куб.м.



Абрис участка

М 1:25000



№ выдела	Ленты (круговой площадки) перечета				
	№ ленты (площадки)	длина, м	ширина, м	радиус, м	площадь, га
17	1	3100	10		3,1

Номера точек	Координаты	Румбы линий	Длина, м
0-1	И 910 E 674	СВ 1°.10'	1209.6
1-2	И 420 E 24081	ЮЗ 85°.14'	59.0
2-3	И 32486 E 23973	ЮЗ 11°.53'	190.1
3-4	И 32599 E 24055	СЗ 58°.50'	492.1
4-5	И 32672 E 23602	СЗ 15°.38'	508.4
5-6	И 32950 E 23581	СВ 5°.01'	280.1
6-7	И 33104 E 23695	СВ 70°.15'	202.9
7-2	И 33114 E 23901	ЮВ 22°.52'	982.0

Условные обозначения:

Исполнитель работ по проведению лесопатологического обследования:

Должность \_\_\_\_\_

Ф.И.О. Дедов В.В. Подпись [Signature]

Дата составления документа 02.07.2017 Телефон 82024745713

## Таксационное описание

Кизеловское лесничество Чикманское уч.лес-во (бывш.Чикманское)  
 Категория зашитности: эксплуатационные леса

Квартал: 100

Состав,	Э л : В :	Д : К Г :	Б :	Тип :	П :	Запас сырораст. :	К :	Запас на выделе, м3 :
Н в: Пло-: подрост,	Я: л е : о :	В : и :	л р :	о :	л е с а :	о :	л е с а, м3 :	л :
о ы: шадь, : подлесок,	р: е с :	з : ы :	а :	н :	л :	т :	т :	Един: Захламлен.: Хозяйственные:
м д: : почва,	у: м а :	р : с :	м : в :	и :	т и п :	н :	Н а :	В т.ч.о : : дер.: : распоряжения :
е е: га : рельеф,	с: е :	а : о :	е : о :	о : т :	л е с о р. :	о :	Общий: по : в : Сухо: Ре-: ест.:	: : :
р л: : особенности	-: н :	с : т :	т : з :	з : е :	у с л о в. :	т :	г а : н а :	с о с т. : а : с т о я: д и н: в о з.: Общий: Лик-:
: а : : выдела	: н : т :	: т : а :	: р : р :	: р : т :	: а :	: а :	: в ы д е л: п о р о д: р :	: : : : : в и д а:

Б 16 28 1139 3  
 К 200 20 36 1139 1

подрост: 6П4Е (30) 2,0 м, 1,0 тыс.шт/га благонадежный

подлесок: Р редкий

склон В -10

повреждение болезни леса ель средняя поврежденность корневая губка повреждение болезни леса пихта

средняя поврежденность корневая губка

15 3,3 6Б2ИВД2Е+П 1 Б 5 1 2 1 1 4 ЕНГ ,5 5 17 10  
 1 ИВД В2 4  
 Е 3

подлесок: Р редкий

склон В -10

16 ,4 скалы  
 склон В -25

17 34,0 4Е4П2Б 1 Е 160 17 24 8 4 5 ЕНГ ,6 140 4760 1904 2  
 16 П 16 24 В2 1904 2  
 Б 15 24 952 3

Рубка сохр.пдр

Проч.виды сод.

подрост: 6П4Е (30) 2,0 м, 1,0 тыс.шт/га благонадежный

подлесок: Р редкий

склон В -10

повреждение болезни леса ель средняя поврежденность корневая губка повреждение болезни леса пихта

средняя поврежденность корневая губка

18 3,6 6Б2ИВД2Е+П 1 Б 10 3 2 1 1 4 ЕНГ ,4 10 36 22  
 3 ИВД В2 7  
 Е 7

подлесок: Р редкий

склон В -5

19 160,0 4Е4П2Б 1 Е 140 14 20 7 4 5 ЕНГ ,3 50 8000 3200 2 1600 2400  
 13 П 13 20 В2 3200 3  
 Б 12 20 1600 4

подрост: 6П4Е (20) 1,0 м, 1,0 тыс.шт/га благонадежный

подлесок: Р средний

Копия верна:  
 Директор  
 ГКУ «Кизеловское лесничество»  
 Фатыхов Р.Р. 