

УТВЕРЖДАЮ:  
приказом Министерства  
природных ресурсов,  
лесного хозяйства и экологии  
Пермского края  
от 17.10. 2017 № СЭД-30-01-02- 1576

Акт  
лесопатологического обследования № 368

лесных насаждений Красновишерского лесничества (лесопарка)  
Пермского края (субъект Российской Федерации)

Способ лесопатологического обследования:

1. Визуальный   
2. Инструментальный

Место проведения

Участковое лесничество	Урочище (дача)	Квартал (кварталы)	Выдел (выделы)	Площадь, га
Красновишерское (Красновишерское)		221	9	27,8

Лесопатологическое обследование проведено на общей площади 27,8 га.

**2. Инструментальное обследование лесного участка.\***

2.1. Фактическая таксационная характеристика лесного насаждения соответствует (не соответствует)  
(нужное подчеркнуть) таксационному описанию. Причины несоответствия:

Ведомость лесных участков с выявленными несоответствиями таксационным описаниям приведена в приложении 1 к Акту.

2.2. Состояние насаждений: **с нарушенной устойчивостью**   
**с утраченной устойчивостью**

причины повреждения:

ветровал, стволые вредители

Заселено (отработано) стволовыми вредителями:

Вид вредителя	Порода	Встречаемость, %		Степень заселения лесного насаждения (слабая, средняя, сильная)
		заселенных деревьев	отработанных деревьев	
короед-типограф	Е	7		
лубоед сосновым малый	С		1	

Повреждено огнем:

Вид пожара	Порода	Состояние корневых лап		Состояние корневой шейки		Подсушивание луба	
		процент поврежденных огнём корней	процент деревьев с данным повреждением	ожог корневой шейки по окружности (1/4; 2/4; 3/4; более 3/4)	процент деревьев с данным повреждением	по окружности (1/4; 2/4; 3/4; более 3/4)	процент деревьев с данным повреждением

Поражено болезнями:

Вид болезни	Порода	Встречаемость (% поражённых деревьев)	Степень порожения лесного насаждения (слабая, средняя, сильная)

2.3. Выборке подлежит 28% деревьев,

в том числе:

ослабленных \_\_\_\_\_ (причины назначения) \_\_\_\_\_

сильно ослабленных \_\_\_\_\_ (причины назначения) \_\_\_\_\_

усыхающих 4% (причины назначения) стволые вредители

свежего сухостоя 21% ,

в том числе: свежего ветровала 19% ;  
свежего бурелома \_\_\_\_\_ ;  
старого сухостоя 3% ,  
в том числе: старого ветровала 3% ;  
старого бурелома \_\_\_\_\_ ;  
аварийных \_\_\_\_\_ .

2.4. Полнота лесного насаждения после уборки деревьев, подлежащих рубке, составит 0,5 .  
Критическая полнота для данной категории лесных насаждений составляет 0,5 .

## ЗАКЛЮЧЕНИЕ

С целью предотвращения негативных процессов или снижения ущерба от их воздействия назначено:

Участковое лесничество	Урочище (дача)	Квартал	Выдел	Площадь выдела, га	Вид мероприятия	Площадь мероприятия, га	Порода	Запас на выделе подлежащий рубке, куб. м	Крайние сроки проведения
Красновишерское (Красновишерское)		221	9	27,8	ВСП	27,8	Е, С, Б	1635	2017-2018 гг.

Ведомость перечета деревьев, назначенных в рубку, и абрис лесного участка прилагаются (приложение 2 и 3 к Акту).

Меры по обеспечению возобновления:

Мероприятия, необходимые для предупреждения повреждения или поражения смежных насаждений:

соблюдение пункта 41 приказа Минприроды России от 12.09.2016 г. № 470

Сведения для расчета степени повреждения:

год обрзования старого сухостоя \_\_\_\_\_ ;

основная причина повреждения древесины ветровал

Дата проведения обследований 20.08.2017 г.

Исполнитель работ по проведению лесопатологического обследования:

Должность лесопатолог ООО "Тайга"

Ф.И.О. Боталов Г.И.

Подпись 

Телефон 8 902 633 77 05



\* Раздел включается в акт в случае проведения лесопатологического обследования инструментальным способом.

**Ведомость перечета деревьев, назначенных в рубку**

ВРЕМЕННАЯ ПРОБНАЯ ПЛОЩАДЬ № 1

Субъект Российской Федерации Пермский край

Лесничество (лесопарк) Красновишерское

Участковое лесничество Красновишерское (Красновишерское)

Урочище (дача) \_\_\_\_\_

Квартал 221 . Выдел 9 . Площадь 27,8 га.

Номер очага вредных организмов \_\_\_\_\_ . Размер пробной площади 2,33 га.

Таксационная характеристика:

тип леса ЕЧ/ВЗ ; состав 4Е2Е1СЗБ+Ос ; возраст 70 ; бонитет 3 ;

полнота 0,7 ; запас на га 210 ; возобновление 10Е (20) 1,5 м, 1,5 тыс. шт/га .

Время и причина ослабления лесного насаждения:

ветровал, стволовые вредители

Тип очага вредных организмов: эпизодический, хронический (подчеркнуть).


Фаза развития очага вредных организмов: начальная, нарастания численности, собственно вспышка, вспышка, кризис (подчеркнуть).

Состояние лесного насаждения, намечаемые мероприятия: СКС насаждения - 3,5.

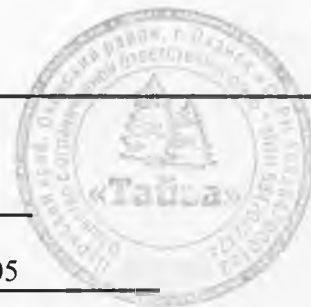
Насаждение с нарушенной устойчивостью, рекомендуется проведение выборочной санитарной рубки на площади 27,8 га.

Исполнитель работ по проведению лесопатологического обследования:

Должность лесопатолог ООО "Тайга"

Ф.И.О. Боталов Г.И. Подпись 

Дата составления документа 20.08.2017 г. Телефон 8 902 633 77 05



ВЕДОМОСТЬ ПЕРЕЧЕТА ДЕРЕВЬЕВ

Порода: Е

кв. 221 вид. 9

Ступени толщины, см	Количество деревьев по категориям состояния, шт.															Всего		
	I	II	III	IV		V		VI			ветровал, бурелом			аварийные деревья			шт.	в том числе подлежат рубке, %
				НЗ	З	НЗ	З	НЗ	З	О	НЗ	З	О	НЗ	З	О		
1	2	3	4	5	6	7	8	9	10	11	12	13	14	15	16	17	18	19
8		64	22	2							20						108	19%
12		48	52	4	8	2					48	34	2				198	47%
16		66	102	70	14	10	8				84	20	2				376	37%
20		32	108	68	28	14	4				68	14	4				340	39%
24																		
28																		
32																		
36																		
40																		
44																		
48																		
52																		
56																		
60																		
64																		
68																		
72																		
Итого	шт.		210	284	144	50	26	12			220	68	8				1022	37%
	%		21%	28%	14%	5%	2%	1%			21%	7%	1%				100%	37%

Порода: Е

Ступени толщины, см	Количество деревьев по категориям состояния, шт.															Всего		
	I	II	III	IV		V		VI			ветровал, бурелом			аварийные деревья			шт.	в том числе подлежат рубке, %
				НЗ	З	НЗ	З	НЗ	З	О	НЗ	З	О	НЗ	З	О		
1	2	3	4	5	6	7	8	9	10	11	12	13	14	15	16	17	18	19
8																		
12																		
16																		
20																		
24		22	80	22	12	4					8	6	4				158	22%
28		10	44	16	8												78	10%
32			4									2					6	33%
36																		
40											2						2	100%
44																		
48																		
52																		
56																		
60																		
64																		
68																		
72																		
Итого	шт.		32	128	38	20	4				10	8	4				244	19%
	%		13%	53%	15%	8%	2%				4%	3%	2%				100%	19%

Порода: С

Ступени толщины, см	Количество деревьев по категориям состояния, шт.															Всего		
	I	II	III	IV		V		VI			ветровал, бурелом			аварийные деревья			шт.	в том числе подлежат рубке, %
				НЗ	З	НЗ	З	НЗ	З	О	НЗ	З	О	НЗ	З	О		
1	2	3	4	5	6	7	8	9	10	11	12	13	14	15	16	17	18	19
8		24	26	4							6						60	10%
12		66	34	14							14	4	4				136	16%
16		44	67	16	2						20	4	4				157	19%
20		48	40	8	2						4	4	12				118	19%
24		12	6	6							4		2				30	20%
28		4		2													6	
32																		
36											2						2	100%
40																		
44																		
48																		
52																		
56																		
60																		
64																		
68																		
72																		
Итого	шт.		198	173	50	4					50	12	22				509	17%
	%		39%	34%	10%	1%					10%	2%	4%				100%	17%



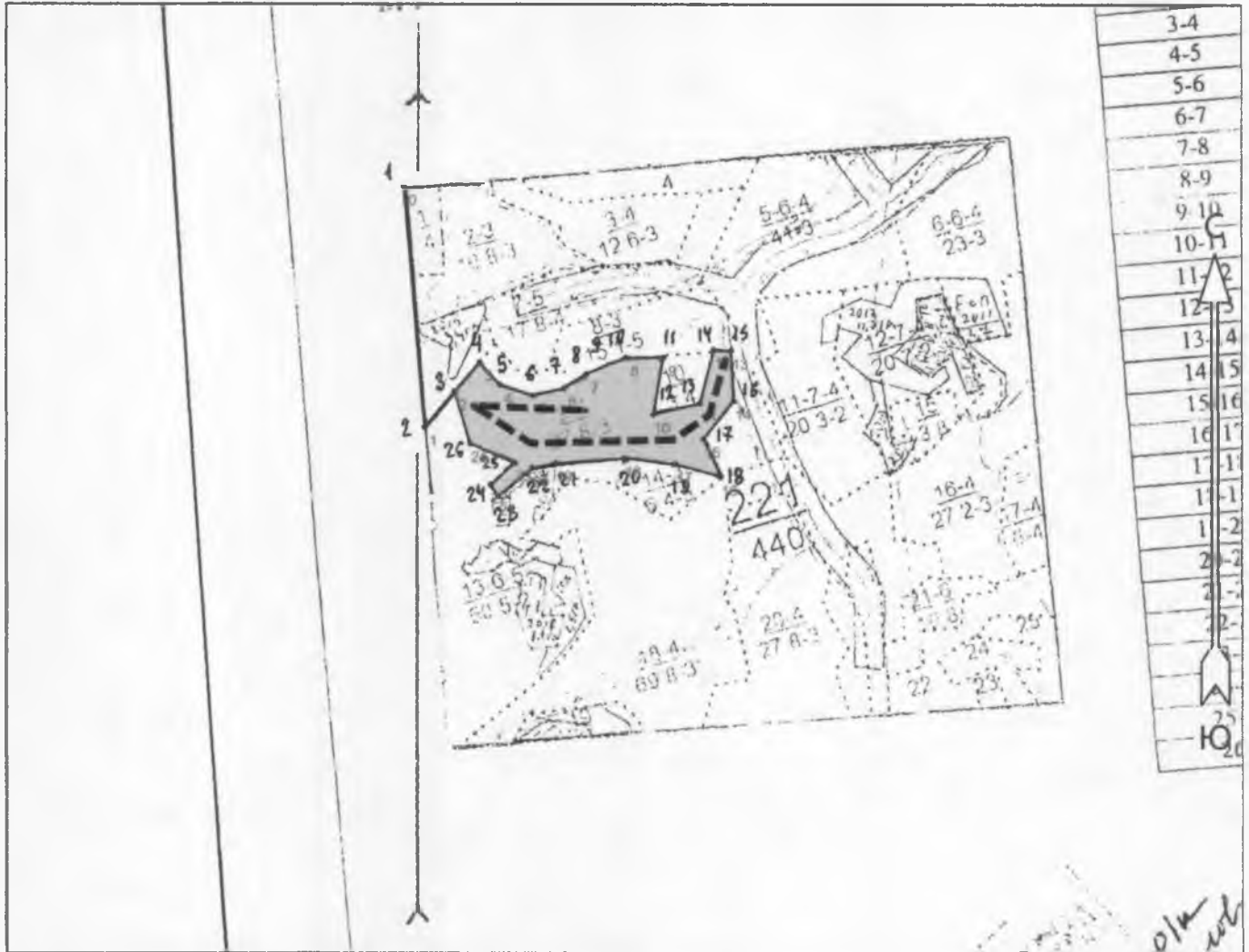






Абрис участка

М 1 : 25000



№ выдела	Ленты (круговые площадки) перечёта				
	№ ленты (площадки)	Длина, м	Ширина, м	Радиус, м	Площадь, га
9	1	1550	15		2,33

Номера точек	Координаты		Румбы линий	Длина, м	12 - 13	60° 17' 40.948"	57° 10' 13.684"	ЮВ 86° 49'	63.6
	Широта	Долгота							
0 - 1	60° 17' 60"	57° 08' 60"	ЮВ 4° 52'	874.5	13 - 14	60° 17' 40.834"	57° 10' 17.829"	ЮВ 3° 18'	183.8
1 - 2	60° 17' 31.821"	57° 09' 04.836"	СВ 39° 58'	170.3	14 - 15	60° 17' 34.901"	57° 10' 18.52"	ЮЗ 39° 22'	178.0
2 - 3	60° 17' 36.042"	57° 09' 11.974"	СВ 40° 55'	140.0	15 - 16	60° 17' 30.452"	57° 10' 11.151"	ЮВ 24° 47'	151.5
3 - 4	60° 17' 39.465"	57° 09' 17.961"	ЮВ 42° 24'	109.9	16 - 17	60° 17' 26.002"	57° 10' 15.296"	СЗ 74° 32'	172.0
4 - 5	60° 17' 36.841"	57° 09' 22.796"	ЮВ 72° 04'	126.1	17 - 18	60° 17' 27.485"	57° 10' 04.474"	СЗ 83° 32'	188.2
5 - 6	60° 17' 35.586"	57° 09' 30.625"	СВ 77° 40'	115.6	18 - 19	60° 17' 28.17"	57° 09' 52.27"	ЮЗ 85° 58'	251.1
6 - 7	60° 17' 36.384"	57° 09' 37.993"	СВ 56° 53'	96.9	19 - 20	60° 17' 27.6"	57° 09' 35.921"	ЮЗ 78° 14'	86.5
7 - 8	60° 17' 38.095"	57° 09' 43.29"	СВ 67° 29'	156.6	20 - 21	60° 17' 27.029"	57° 09' 30.395"	ЮЗ 50° 22'	160.4
8 - 9	60° 17' 40.035"	57° 09' 52.73"	ЮВ 90° 00'	137.6	21 - 22	60° 17' 23.721"	57° 09' 22.336"	СЗ 33° 41'	50.9
9 - 10	60° 17' 40.035"	57° 10' 01.711"	ЮЗ 10° 34'	211.7	22 - 23	60° 17' 25.09"	57° 09' 20.493"	СВ 48° 39'	117.5
10 - 11	60° 17' 33.304"	57° 09' 59.178"	СВ 76° 14'	178.0	23 - 24	60° 17' 27.6"	57° 09' 26.25"	СЗ 66° 30'	177.0
11 - 12	60° 17' 34.673"	57° 10' 10.461"	СВ 14° 17'	200.2	24 - 2	60° 17' 29.881"	57° 09' 15.658"	СЗ 16° 30'	198.7

Условные обозначения	
Граница лесосеки, неэксплуатационного участка	-----
Линия перечёта	-----

Исполнитель работ по проведению лесопатологического обследования:

ФИО \_\_\_\_\_ Подпись *Назов*

Дата составления документа 20.08.2017 г. Телефон \_\_\_\_\_



