

УТВЕРЖДАЮ:
приказом Министерства
природных ресурсов,
лесного хозяйства и экологии
Пермского края
от 07.05. 2018 № СЭД-30-01-02- 573

Акт
лесопатологического обследования № 1387

лесных насаждений Закамского лесничества (лесопарка)
Пермского края (субъект Российской Федерации)

Способ лесопатологического обследования: 1. Визуальный
2. Инструментальный

Место проведения

Участковое лесничество	Урочище (дача)	Квартал (кварталы)	Выдел (выделы)	Площадь, га
Нытвенское (Нытвенское)		95	22	15,5

Лесопатологическое обследование проведено на общей площади 15,5 га.

2. Инструментальное обследование лесного участка.*

2.1. Фактическая таксационная характеристика лесного насаждения соответствует (не соответствует) (нужное подчеркнуть) таксационному описанию. Причины несоответствия: _____

Ведомость лесных участков с выявленными несоответствиями таксационным описаниям приведена в приложении 1 к Акту.

2.2. Состояние насаждений: **с нарушенной устойчивостью**
с утраченной устойчивостью

причины повреждения:

рак смоляной, малый сосновый лубоед

Заселено (отработано) стволовыми вредителями:

Вид вредителя	Порода	Встречаемость, %		Степень заселения лесного насаждения (слабая, средняя, сильная)
		заселенных деревьев	отработанных деревьев	
малый сосновый лубоед	С	11	7	слабая

Повреждено огнем:

Вид пожара	Порода	Состояние корневых лап		Состояние корневой шейки		Подсушивание луба	
		процент поврежденных огнем корней	процент деревьев с данным повреждением	ожог корневой шейки по окружности (1/4; 2/4; 3/4; более 3/4)	процент деревьев с данным повреждением	по окружности (1/4; 2/4; 3/4; более 3/4)	процент деревьев с данным повреждением

Поражено болезнями:

Вид болезни	Порода	Встречаемость (% пораженных деревьев)	Степень заселения лесного насаждения (слабая, средняя, сильная)
рак смоляной	С	19	слабая

2.3. Выборке подлежит 19 % деревьев,
в том числе:

ослабленных _____ % (причины назначения) _____

сильно ослабленных _____ % (причины назначения) _____

усыхающих 4 % (причины назначения) рак смоляной, малый сосновый лубоед

свежего сухостоя 8 %

в том числе: свежего ветровала	<u>3</u>	%
свежего бурелома	<u> </u>	%
старого сухостоя	<u>7</u>	%
в том числе: старого ветровала	<u>7</u>	%
старого бурелома	<u> </u>	%
аварийных	<u> </u>	%

2.4. Полнота лесного насаждения после уборки деревьев, подлежащих рубке, составит 0,57
Критическая полнота для данной категории лесных насаждений составляет 0,3

ЗАКЛЮЧЕНИЕ

С целью предотвращения негативных процессов или снижения ущерба от их воздействия назначено:

Участковое лесничество	Урочище (дача)	Квартал	Выдел	Площадь выдела, га	Вид мероприятия	Площадь мероприятия, га	Порода	Выбираемый запас на выдел, куб. м	Крайние сроки проведения
Нытвенское (Нытвенское)		95	22	15,5	ВСП	15,5	С	972	2018 г

Ведомость перечета деревьев, назначенных в рубку, и абрис лесного участка прилагаются (приложение 2 и 3 к данному акту).

Меры по обеспечению возобновления:

сохранение подроста при проведении рубки.

Мероприятия, необходимые для предупреждения повреждения или поражения смежных насаждений:

соблюдение пункта 41 приказа Минприроды России от 12.09.2016 г. № 470.

Сведения для расчета степени повреждения:

год образования старого сухостоя: 2016 - 2017

основная причина повреждения древесины: рак смоляной

Дата проведения обследований: 19 декабря 2017 г.

Исполнитель работ по проведению лесопатологического обследования:

Должность Инженер-лесопатолог 1 категории филиала ФБУ "Рослесозащита" - "ЦЗЛ Пермского края"

Ф.И.О. Стихин А.С. Подпись 

* Раздел включается в акт в случае проведения лесопатологического обследования инструментальным способом.

Ведомость перечета деревьев, назначенных в рубку

ВРЕМЕННАЯ ПРОБНАЯ ПЛОЩАДЬ № _____

Субъект Российской Федерации Пермский край

Лесничество (лесопарк) Закамское

Участковое лесничество Нытвенское (Нытвенское)

Урочище (дача) _____

Квартал 95; Выдел 22; Площадь 15,5 га.

Номер очага вредных организмов _____; Размер пробной площади 1,26 га.

Таксационная характеристика:

тип леса СБР / А2; состав 10С; возраст 130; бонитет 3;

полнота 0,7; запас на га 330; возобновление 10С (10) 1,0 м., 0,5 тыс.шт./га.

Время и причина ослабления лесного насаждения:

рак смоляной, малый сосновый лубоед

Тип очага вредных организмов: эпизодический, хронический (подчеркнуть).

Фаза развития очага вредных организмов: начальная, нарастания численности, собственно вспышка, кризис (подчеркнуть).

Состояние лесного насаждения, намечаемые мероприятия: СКС насаждения - 2,96

Насаждение с нарушенной устойчивостью. Рекомендуется произвести санитарно-оздоровительные мероприятия в виде выборочной санитарной рубки.

Исполнитель работ по проведению лесопатологического обследования:

Должность Инженер-лесопатолог 1 категории филиала ФБУ "Рослесозащита"- "ЦЗЛ Пермского края"

Ф.И.О. Стихин А.С. Подпись _____

Дата составления документа 19 декабря 2017 г. Телефон 8 (342) 2808599

ВЕДОМОСТЬ ПЕРЕЧЕТА ДЕРЕВЬЕВ

Оборотная сторона

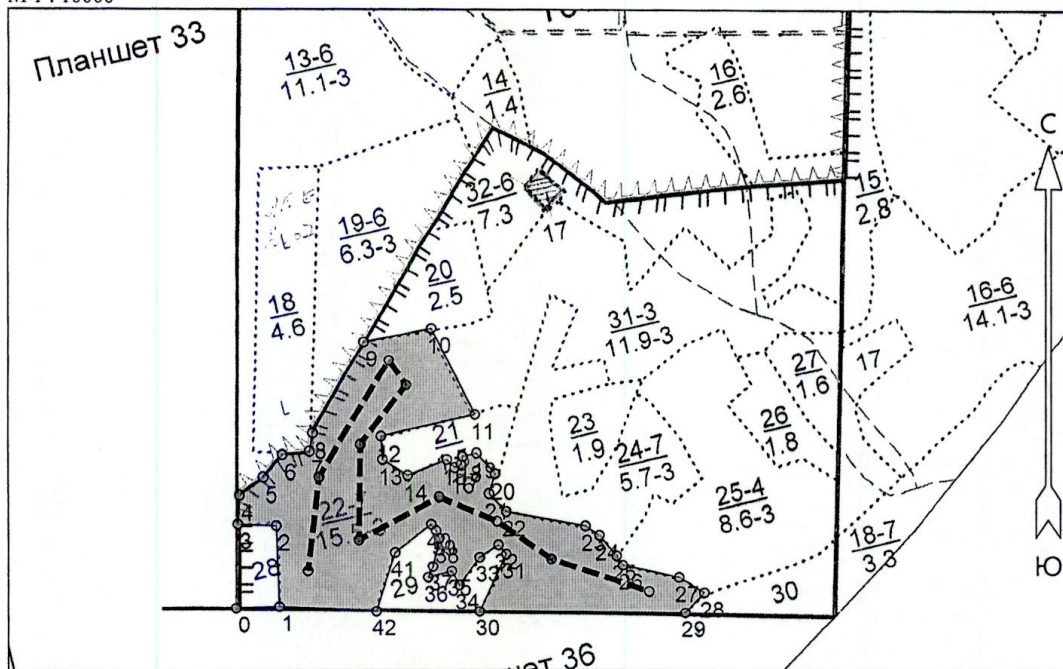
Порода: С

кв. 95 выд. 22

Ступени толщины, см	Количество деревьев по категориям состояния, шт.															Всего		
	I	II	III	IV		V		VI			ветровал, бурелом			аварийные деревья			шт.	в том числе подлежат рубке, %
				НЗ	З	НЗ	З	НЗ	З	О	НЗ	З	О	НЗ	З	О		
2	3	4	5	6	7	8	9	10	11	12	13	14	15	16	17	18	19	
1				5		7				2							2	19
8										2							2	100%
12			18				9			9							36	50%
16		31	76		4		12			3			5	12			143	25%
20		98	75				11							8			192	10%
24		41	41		5		16		3				4	16			126	35%
28		58	31				4							9			102	13%
32		32	42										4	2			80	8%
36		17	35		10									6			68	24%
40		10	12				3					2					27	19%
44																		
48																		
52																		
56																		
60																		
64																		
68																		
72																		
Итого	шт.	287	330		19		55		5	12	2	13	53				776	21%
	%	36%	43%		2%		7%		1%	2%		2%	7%				100%	21%

Абрис участка

М 1 : 10000



№ выдела	Ленты (круговые площадки) перечёта				
	№ ленты (площадки)	Длина, м	Ширина, м	Радиус, м	Площадь, га
22	Линия перечёта 1	1260,0	10,0		1,26

Номера точек	Координаты		Румбы линий	Длина, м	21 - 22	57° 50' 00.946"	55° 26' 05.814"	ЮВ 45° 00'	41.2
	Широта	Долгота							
0 - 1	57° 49' 54.7"	55° 25' 40.1"	СВ 87° 53'	71.5	22 - 23	57° 50' 00.005"	55° 26' 07.582"	ЮВ 79° 59'	137.0
1 - 2	57° 49' 54.786"	55° 25' 44.439"	СЗ 2° 12'	137.7	23 - 24	57° 49' 59.235"	55° 26' 15.778"	ЮВ 56° 19'	28.6
2 - 3	57° 49' 59.235"	55° 25' 44.118"	СЗ 87° 37'	63.6	24 - 25	57° 49' 58.722"	55° 26' 17.225"	ЮВ 40° 14'	45.1
3 - 4	57° 49' 59.32"	55° 25' 40.261"	СВ 3° 11'	47.7	25 - 26	57° 49' 57.609"	55° 26' 18.993"	ЮВ 33° 41'	19.1
4 - 5	57° 50' 00.861"	55° 25' 40.421"	СВ 53° 45'	49.2	26 - 27	57° 49' 57.096"	55° 26' 19.635"	ЮВ 77° 28'	97.6
5 - 6	57° 50' 01.802"	55° 25' 42.832"	СВ 40° 36'	48.8	27 - 28	57° 49' 56.411"	55° 26' 25.421"	ЮВ 57° 59'	49.9
6 - 7	57° 50' 03"	55° 25' 44.761"	СВ 83° 17'	45.3	28 - 29	57° 49' 55.556"	55° 26' 27.992"	ЮЗ 42° 43'	46.8
7 - 8	57° 50' 03.171"	55° 25' 47.493"	СВ 10° 18'	29.6	29 - 30	57° 49' 54.443"	55° 26' 26.064"	СЗ 89° 34'	349.3
8 - 9	57° 50' 04.112"	55° 25' 47.814"	СВ 28° 28'	177.6	30 - 31	57° 49' 54.529"	55° 26' 04.85"	СВ 24° 41'	107.7
9 - 10	57° 50' 09.16"	55° 25' 52.957"	СВ 78° 11'	116.2	31 - 32	57° 49' 57.695"	55° 26' 07.582"	СЗ 39° 49'	20.7
10 - 11	57° 50' 09.93"	55° 25' 59.868"	ЮВ 26° 34'	165.7	32 - 33	57° 49' 58.208"	55° 26' 06.778"	ЮЗ 56° 19'	38.2
11 - 12	57° 50' 05.139"	55° 26' 04.368"	ЮЗ 76° 52'	163.0	33 - 34	57° 49' 57.524"	55° 26' 04.85"	ЮЗ 35° 50'	58.8
12 - 13	57° 50' 03.941"	55° 25' 54.725"	ЮВ 4° 05'	37.1	34 - 35	57° 49' 55.983"	55° 26' 02.761"	СЗ 29° 03'	27.2
13 - 14	57° 50' 02.743"	55° 25' 54.886"	ЮВ 57° 59'	49.9	35 - 36	57° 49' 56.754"	55° 26' 01.957"	ЮЗ 75° 04'	41.1
14 - 15	57° 50' 01.887"	55° 25' 57.457"	СВ 68° 12'	71.2	36 - 37	57° 49' 56.411"	55° 25' 59.546"	СВ 23° 12'	20.2
15 - 16	57° 50' 02.743"	55° 26' 01.475"	ЮВ 45° 00'	18.7	37 - 38	57° 49' 57.01"	55° 26' 00.028"	СВ 12° 32'	48.8
16 - 17	57° 50' 02.315"	55° 26' 02.278"	СВ 63° 26'	11.8	38 - 39	57° 49' 58.55"	55° 26' 00.671"	СЗ 21° 48'	14.2
17 - 18	57° 50' 02.486"	55° 26' 02.921"	СВ 11° 19'	13.5	39 - 40	57° 49' 58.978"	55° 26' 00.35"	СЗ 36° 52'	13.2
18 - 19	57° 50' 02.914"	55° 26' 03.082"	СВ 77° 28'	24.4	40 - 41	57° 49' 59.32"	55° 25' 59.868"	ЮЗ 51° 57'	77.3
19 - 20	57° 50' 03.085"	55° 26' 04.528"	ЮВ 42° 43'	46.8	41 - 42	57° 49' 57.78"	55° 25' 56.171"	ЮЗ 17° 32'	105.4
20 - 21	57° 50' 01.973"	55° 26' 06.457"	ЮЗ 18° 26'	33.5	42 - 1	57° 49' 54.529"	55° 25' 54.243"	СЗ 87° 11'	161.6

Условные обозначения	
Линия перечёта	---

Исполнитель работ по проведению лесопатологического обследования:

ФИО _____ Стихин А.С. _____ Подпись _____

Дата составления документа 19.12.2017 Телефон 8 (342) 2808599 _____

Таксационное описание

Закамское лесничество Нытвенское уч.лес-во (бывш.Нытвенское)

Категория зашитности: нерестохранные полосы лесов

Квартал: 95

Состав, :Эл:В:Д:КГ:Б:Тип:П:Запас сыраст.:К:Запас на выделе, мЗ
 :Пло-: подрост, :Л:е:о:В:и:л:р:о:леса:о:леса,мЗ :Л:
 :Оы:щаль,: подлесок, :р:е:с:з:ы:а: :н: :л: : : :Един:Захламлен.: Хозяйственные:
 :МД: : почва, :у:м:а:р:с:м:в:в:и: тип:н: На : :В т.ч.о : :дер.: :распоряжения :
 :е:га : рельеф, :с:е: а:о:е:о:т:лесор.:о : :Общий: по :в :Сухо: Ре-:ест.: :
 :р:л: : особенности :--:н: с:т: т:з:в:е:у:слов.:т: га : на :сост.:а :стоя: дин:воз.:Общий:Лик-:
 :а: : выдела :н:т: :т:а:р:р:т: :а: : выдел:пород:р: : : : :вида: : :

17	,2 несомкнувшиеся культуры	С	6	2	СБР	85						Осветление 20ч 20%	
	возобновление	Б	5	2	А2	,7	5						
	подлесок: РК средний										1		
	культуры- вспашка борозд посадка ручная размещение 4,5*0,7 м 3200 шт/га состояние хорошее												
20	2,5 10С	1 С	70	20	1,0	360	900	900	2			Проходн.р.4оч. 20%	
	подлесок: РК средний	А2											
21	1,5 10С+С	1 С	60	16	18	3	2	3	СЛШ	,6	150	225	225
	подлесок: РК редкий	С	130						А1				
22	1,5 10С	1 С	130	24	28	7	4	3	СБР	,7	330	5115	5115
	подрос: 10С (10) 1,0 м, 0,5 тыс.шт/га благонадежный	А2											
	подлесок: РК редкий												
23	1,8 10С+С	1 С	60	16	20	3	2	3	СЛШ	,7	180	342	342
	подлесок: РК редкий	С	140						А1				
24	5,7 10С	1 С	130	24	26	7	4	3	СБР	,8	380	2166	2166
	подлесок: РК редкий	А2											
25	8,6 10С	1 С	70	18	24	4	2	3	СЛШ	,7	210	1806	1806
	подлесок: РК редкий	А1											
26	1,8 10С	1 С	130	24	26	7	4	3	СБР	,7	330	594	594
	подрос: 10С (10) 1,0 м, 1,0 тыс.шт/га благонадежный	А2											
	подлесок: Р редкий												



Копия верна. Инженер по охране и защите леса Калашникова К.Л.