

УТВЕРЖДАЮ:  
приказом Министерства  
природных ресурсов,  
лесного хозяйства и экологии  
Пермского края  
от 07.05. 2018 № СЭД-30-01-02-573

**Акт**  
**лесопатологического обследования № 1883**

лесных насаждений Закамского лесничества (лесопарка)  
Пермского края (субъект Российской Федерации)

Способ лесопатологического обследования: 1. Визуальный   
2. Инструментальный

**Место проведения**

Участковое лесничество	Урочище (дача)	Квартал (кварталы)	Выдел (выделы)	Площадь, га
Нытвенское (Нытвенское)		101	5	11,8

Лесопатологическое обследование проведено на общей площади 11,8 га.

**2. Инструментальное обследование лесного участка.\***

2.1. Фактическая таксационная характеристика лесного насаждения соответствует (не соответствует) (нужное подчеркнуть) таксационному описанию. Причины несоответствия: \_\_\_\_\_

Ведомость лесных участков с выявленными несоответствиями таксационным описаниям приведена в приложении 1 к Акту.

2.2. Состояние насаждений: **с нарушенной устойчивостью**   
**с утраченной устойчивостью**

причины повреждения:

губка сосновая , лубоед сосновый малый, ветровал

Заселено (отработано) стволовыми вредителями:

Вид вредителя	Порода	Встречаемость, %		Степень заселения лесного насаждения (слабая, средняя, сильная)
		заселенных деревьев	отработанных деревьев	
лубоед сосновый малый	С	23	7	средняя

Повреждено огнем:

Вид пожара	Порода	Состояние корневых лап		Состояние корневой шейки		Подсушивание луба	
		процент поврежденных огнем корней	процент деревьев с данным повреждением	ожог корневой шейки по окружности (1/4; 2/4; 3/4; более 3/4)	процент деревьев с данным повреждением	по окружности (1/4; 2/4; 3/4; более 3/4)	процент деревьев с данным повреждением

Поражено болезнями:

Вид болезни	Порода	Встречаемость (% пораженных деревьев)	Степень заселения лесного насаждения (слабая, средняя, сильная)
губка сосновая	С	30	средняя

2.3. Выборке подлежит 30 % деревьев,  
в том числе:

ослабленных \_\_\_\_\_ % (причины назначения) \_\_\_\_\_

сильно ослабленных \_\_\_\_\_ % (причины назначения) \_\_\_\_\_

усыхающих 12 % (причины назначения) губка сосновая , лубоед сосновый малый

свежего сухостоя 10 %

в том числе: свежего ветровала	<u>5</u>	%
свежего бурелома	<u>          </u>	%
старого сухостоя	<u>8</u>	%
в том числе: старого ветровала	<u>6</u>	%
старого бурелома	<u>          </u>	%
аварийных	<u>          </u>	%

2.4. Полнота лесного насаждения после уборки деревьев, подлежащих рубке, составит 0,56  
Критическая полнота для данной категории лесных насаждений составляет 0,3

**ЗАКЛЮЧЕНИЕ**

С целью предотвращения негативных процессов или снижения ущерба от их воздействия назначено:

Участковое лесничество	Урочище (дача)	Квартал	Выдел	Площадь выдела, га	Вид мероприятия	Площадь мероприятия, га	Порода	Выбираемый запас на выдел, куб. м	Крайние сроки проведения
Нытвенское (Нытвенское)		101	5	11,8	ВСП	11,8	С	1345	2018 г

Ведомость перечета деревьев, назначенных в рубку, и абрис лесного участка прилагаются (приложение 2 и 3 к данному акту).

Меры по обеспечению возобновления:

сохранение подроста при проведении рубки

Мероприятия, необходимые для предупреждения повреждения или поражения смежных насаждений:

соблюдение пункта 41 приказа Минприроды России от 12.09.2016 г. № 470.

Сведения для расчета степени повреждения:

год образования старого сухостоя: 2016

основная причина повреждения древесины: губка сосновая

Дата проведения обследований: 22 декабря 2017 г.

Исполнитель работ по проведению лесопатологического обследования:

Должность Инженер-лесопатолог 1 категории филиала ФБУ "Рослесозащита"-ЦЗЛ Пермского края"

Ф.И.О. Стихин А.С. Подпись 

\* Раздел включается в акт в случае проведения лесопатологического обследования инструментальным способом.



**Ведомость перечета деревьев, назначенных в рубку**

ВРЕМЕННАЯ ПРОБНАЯ ПЛОЩАДЬ № \_\_\_\_\_

Субъект Российской Федерации Пермский край  
Лесничество (лесопарк) Закамское  
Участковое лесничество Нытвенское (Нытвенское)  
Урочище (дача) \_\_\_\_\_  
Квартал 101; Выдел 5; Площадь 11,8 га.  
Номер очага вредных организмов \_\_\_\_\_; Размер пробной площади 0,95 га.  
Таксационная характеристика:  
тип леса СЛШ / А1; состав 10С; возраст 120; бонитет 3;  
полнота 0,8; запас на га 380; возобновление 10С (30) 1,0 м., 1,0 т.шт./га.

Время и причина ослабления лесного насаждения:

губка сосновая, лубоед сосновый малый, ветровал

Тип очага вредных организмов: эпизодический, хронический (подчеркнуть).

Фаза развития очага вредных организмов: начальная, нарастания численности, собственно вспышка, кризис (подчеркнуть).

Состояние лесного насаждения, намечаемые мероприятия: СКС насаждения - 3,04

Насаждение с нарушенной устойчивостью. Рекомендуются произвести санитарно-оздоровительные мероприятия в виде выборочной санитарной рубки.

Исполнитель работ по проведению лесопатологического обследования:

Должность Инженер-лесопатолог 1 категории филиала ФБУ "Рослесозащита"-ЦЗЛ Пермского края"

Ф.И.О. Стихин А.С. Подпись \_\_\_\_\_

Дата составления документа 22 декабря 2017 г. Телефон 8 (342) 2808599

ВЕДОМОСТЬ ПЕРЕЧЕТА ДЕРЕВЬЕВ

Оборотная сторона

Порода: С

кв. 101 вид. 5

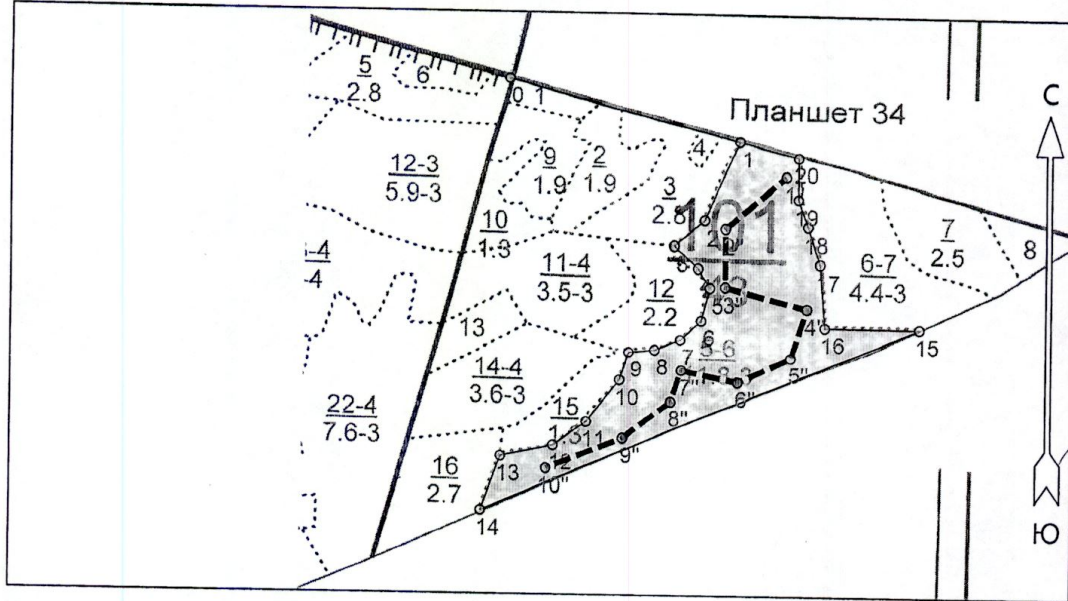
Ступени толщины, см	Количество деревьев по категориям состояния, шт.															Всего		
	I	II	III	IV		V		VI			ветровал, бурелом			аварийные деревья			шт.	в том числе подлежат рубке, %
				НЗ	З	НЗ	З	НЗ	З	О	НЗ	З	О	НЗ	З	О		
1	2	3	4	5	6	7	8	9	10	11	12	13	14	15	16	17	18	19
8			5	10		5											20	75%
12				8						5		8					21	100%
16		52	46	38		26		4	4		3	24					197	50%
20		59	48	22		9		3	4		12	6					163	34%
24		96	32	13		8				1	10	9					169	24%
28		56	28	7		3						10					104	19%
32		17	13	8		4						5	3				50	40%
36		12	16									4					32	13%
40		19		6													25	24%
44		1															1	
48																		
52																		
56																		
60																		
64																		
68																		
72																		
Итого	шт.		312	188		112		55		7	14		42	52			782	36%
	%		40%	24%		14%		7%		1%	2%		5%	7%			100%	36%





Абрис участка

M 1 : 10000



№ выдела	Ленты (круговые площадки) перечёта				
	№ ленты (площадки)	Длина, м	Ширина, м	Радиус, м	Площадь, га
5	1	953	10.0		0.95

Номера точек	Координаты		Румбы линий	Длина, м	Углы и расстояния				
	Широта	Долгота			4" - 5"	5" - 6"	6" - 7"	7" - 8"	8" - 9"
0 - 1	57° 49' 53.975"	55° 25' 39.833"	ЮВ 74° 50'	405.5	4" - 5"	57° 49' 41.661"	55° 26' 10.541"	ЮЗ 17° 40'	87.6
1 - 2	57° 49' 50.543"	55° 26' 03.604"	ЮЗ 23° 47'	144.3	5" - 6"	57° 49' 38.961"	55° 26' 08.926"	ЮЗ 64° 14'	98.3
2 - 3	57° 49' 46.273"	55° 26' 00.068"	ЮЗ 50° 35'	65.8	6" - 7"	57° 49' 37.579"	55° 26' 03.548"	СЗ 78° 16'	96.8
3 - 4	57° 49' 44.923"	55° 25' 56.982"	ЮВ 47° 18'	54.5	7" - 8"	57° 49' 38.216"	55° 25' 57.789"	ЮЗ 17° 52'	57.3
4 - 5	57° 49' 43.728"	55° 25' 59.415"	ЮВ 32° 44'	37.0	8" - 9"	57° 49' 36.453"	55° 25' 56.721"	ЮЗ 52° 13'	101.8
5 - 6	57° 49' 42.721"	55° 26' 00.631"	ЮЗ 14° 39'	56.0	9" - 10"	57° 49' 34.434"	55° 25' 51.833"	ЮЗ 68° 13'	140.2
6 - 7	57° 49' 40.967"	55° 25' 59.771"	ЮЗ 46° 44'	47.7					
7 - 8	57° 49' 39.911"	55° 25' 57.662"	ЮЗ 67° 50'	46.5					
8 - 9	57° 49' 39.343"	55° 25' 55.048"	ЮЗ 84° 24'	44.0					
9 - 10	57° 49' 39.204"	55° 25' 52.385"	ЮЗ 17° 25'	50.7					
10 - 11	57° 49' 37.641"	55° 25' 51.464"	ЮЗ 37° 41'	91.2					
11 - 12	57° 49' 35.307"	55° 25' 48.076"	ЮЗ 54° 39'	69.0					
12 - 13	57° 49' 34.015"	55° 25' 44.657"	ЮЗ 77° 50'	91.8					
13 - 14	57° 49' 33.391"	55° 25' 39.209"	ЮЗ 20° 05'	97.1					
14 - 15	57° 49' 30.441"	55° 25' 37.184"	СВ 66° 57'	804.4					
15 - 16	57° 49' 40.627"	55° 26' 22.146"	СЗ 89° 38'	160.6					
16 - 17	57° 49' 40.661"	55° 26' 12.391"	СЗ 4° 52'	104.1					
17 - 18	57° 49' 44.014"	55° 26' 11.854"	СЗ 18° 34'	64.4					
18 - 19	57° 49' 45.988"	55° 26' 10.608"	СЗ 20° 14'	47.8					
19 - 20	57° 49' 47.438"	55° 26' 09.604"	СЗ 0° 09'	69.1					
20 - 1	57° 49' 49.672"	55° 26' 09.593"	СЗ 74° 43'	102.2					
1" - 2"	57° 49' 48.624"	55° 26' 08.362"	ЮЗ 49° 39'	133.0					
2" - 3"	57° 49' 45.839"	55° 26' 02.205"	ЮВ 0° 00'	94.7					
3" - 4"	57° 49' 42.775"	55° 26' 02.205"	ЮВ 75° 55'	141.5					

Условные обозначения	
Линия перечёта	-----

Исполнитель работ по проведению лесопатологического обследования:  
Инженер-лесопатолог 1 категории филиала ФБУ "Рослесозащита"- "ЦЗЛ Пермского края"

ФИО Стихин А.С. \_\_\_\_\_ Подпись \_\_\_\_\_

Дата составления документа 22.12.2017 Телефон 8 (342) 2808599 \_\_\_\_\_

