

УТВЕРЖДАЮ:
приказом Министерства
природных ресурсов,
лесного хозяйства и экологии
Пермского края
от 07.05. 2018 № СЭД-30-01-02-573

Акт
лесопатологического обследования № 1378

лесных насаждений Закамского лесничества (лесопарка)
Пермского края (субъект Российской Федерации)

Способ лесопатологического обследования: 1. Визуальный
2. Инструментальный

Место проведения

Участковое лесничество	Урочище (дача)	Квартал (кварталы)	Выдел (выделы)	Площадь, га
Нытвенское (Нытвенское)		95	24	5,7

Лесопатологическое обследование проведено на общей площади 5,7 га.

2. Инструментальное обследование лесного участка.*

2.1. Фактическая таксационная характеристика лесного насаждения соответствует (не соответствует) (нужное подчеркнуть) таксационному описанию. Причины несоответствия: _____

Ведомость лесных участков с выявленными несоответствиями таксационным описаниям приведена в приложении 1 к Акту.

2.2. Состояние насаждений: **с нарушенной устойчивостью**
с утраченной устойчивостью

причины повреждения:

рак смоляной, малый сосновый лубоед

Заселено (отработано) стволовыми вредителями:

Вид вредителя	Порода	Встречаемость, %		Степень заселения лесного насаждения (слабая, средняя, сильная)
		заселенных деревьев	отработанных деревьев	
малый сосновый лубоед	С	10	9	

Повреждено огнем:

Вид пожара	Порода	Состояние корневых лап		Состояние корневой шейки		Подсушивание луба	
		процент поврежденных огнем корней	процент деревьев с данным повреждением	ожог корневой шейки по окружности (1/4; 2/4; 3/4; более 3/4)	процент деревьев с данным повреждением	по окружности (1/4; 2/4; 3/4; более 3/4)	процент деревьев с данным повреждением

Поражено болезнями:

Вид болезни	Порода	Встречаемость (% пораженных деревьев)	Степень заселения лесного насаждения (слабая, средняя, сильная)
рак смоляной	С	19	слабая

2.3. Выборке подлежит 19 % деревьев,
 в том числе:

ослабленных _____ % (причины назначения) _____

сильно ослабленных _____ % (причины назначения) _____

усыхающих 2 % (причины назначения) рак смоляной, малый сосновый лубоед

свежего сухостоя 8 %

в том числе: свежего ветровала	<u>6</u>	%
свежего бурелома		%
старого сухостоя	<u>9</u>	%
в том числе: старого ветровала	<u>6</u>	%
старого бурелома		%
аварийных		%

2.4. Полнота лесного насаждения после уборки деревьев, подлежащих рубке, составит 0,65
Критическая полнота для данной категории лесных насаждений составляет 0,3

ЗАКЛЮЧЕНИЕ

С целью предотвращения негативных процессов или снижения ущерба от их воздействия назначено:

Участковое лесничество	Урочище (дача)	Квартал	Выдел	Площадь выдела, га	Вид мероприятия	Площадь мероприятия, га	Порода	Выбираемый запас на выдел, куб. м	Крайние сроки проведения
Нытвенское (Нытвенское)		95	24	5,7	ВСП	5,7	С	412	2018 г

Ведомость перечета деревьев, назначенных в рубку, и абрис лесного участка прилагаются (приложение 2 и 3 к данному акту).

Меры по обеспечению возобновления:

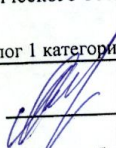
Мероприятия, необходимые для предупреждения повреждения или поражения смежных насаждений:
соблюдение пункта 41 приказа Минприроды России от 12.09.2016 г. № 470.

Сведения для расчета степени повреждения:
год образования старого сухостоя: 2016 - 2017
основная причина повреждения древесины: рак смоляной

Дата проведения обследований: 22 декабря 2017 г.

Исполнитель работ по проведению лесопатологического обследования:

Должность Инженер-лесопатолог 1 категории филиала ФБУ "Рослесозащита"-ЦЗЛ Пермского края"

Ф.И.О. Стихин А.С. Подпись 

* Раздел включается в акт в случае проведения лесопатологического обследования инструментальным способом.

Ведомость перечета деревьев, назначенных в рубку

ВРЕМЕННАЯ ПРОБНАЯ ПЛОЩАДЬ № _____

Субъект Российской Федерации Пермский край
Лесничество (лесопарк) Закамское
Участковое лесничество Нытвенское (Нытвенское)
Урочище (дача) _____
Квартал 95; Выдел 24; Площадь 5,7 га.
Номер очага вредных организмов _____; Размер пробной площади 0,50 га.

Таксационная характеристика:
тип леса СБР / А2; состав 10С; возраст 130; бонитет 3;
полнота 0,8; запас на га 380; возобновление _____

Время и причина ослабления лесного насаждения:

рак смоляной, малый сосновый лубоед

Тип очага вредных организмов: эпизодический, хронический (подчеркнуть).

Фаза развития очага вредных организмов: начальная, нарастания численности, собственно вспышка, кризис (подчеркнуть).

Состояние лесного насаждения, намечаемые мероприятия: СКС насаждения - 2,84

Насаждение с нарушенной устойчивостью. Рекомендуется произвести санитарно-оздоровительные мероприятия в виде выборочной санитарной рубки.

Исполнитель работ по проведению лесопатологического обследования:

Должность Инженер-лесопатолог 1 категории филиала ФБУ "Рослесозащита"-ЦЗЛ Пермского края"

Ф.И.О. Стихин А.С.

Подпись 

Дата составления документа 22 декабря 2017 г.

Телефон 8 (342) 2808599

ВЕДОМОСТЬ ПЕРЕЧЕТА ДЕРЕВЬЕВ

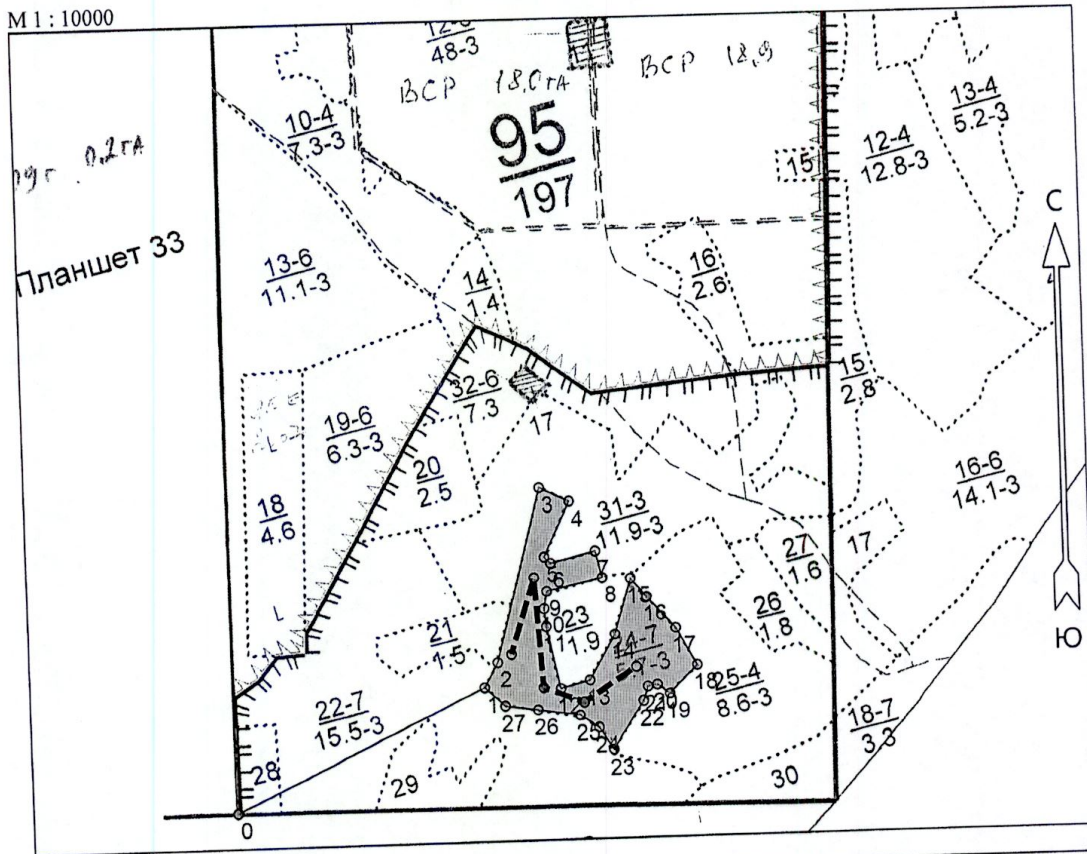
Порода: С

кв. 95 выд. 24

Ступени толщины, см	Количество деревьев по категориям состояния, шт.															Всего			
	I	II	III	IV		V		VI			ветровал, бурелом			аварийные деревья			шт.	в том числе подлежат рубке, %	
				НЗ 5	З 6	НЗ 7	З 8	НЗ 9	З 10	О 11	НЗ 12	З 13	О 14	НЗ 15	З 16	О 17			18
1	2	3	4				2		1									11	27%
8			8				1											13	8%
12			12				2		1	3		1	4					53	21%
16	2	16	24				3		3			1	7					85	16%
20	3	36	32				3		3			3	2					62	15%
24		35	18						1	3								57	23%
28	4	28	12		2		2			1			5	3				42	21%
32	2	22	9										5	4				20	25%
36		7	8		1		1			1			1	1				5	20%
40			4		1														
44																			
48																			
52																			
56																			
60																			
64																			
68																			
72																		348	19%
Итого	шт.	11	144	127			4		11	3	11		16	21				100%	19%
	%	3%	41%	37%			1%		3%	1%	3%		5%	6%					

Абрис участка

М 1 : 10000



№ выдела	Ленты (круговые площадки) перечёта				Площадь, га
	№ ленты (площадки)	Длина, м	Ширина, м	Радиус, м	
24	Линия перечёта I	500,0	10,0		0,50

Номера точек	Координаты		Румбы линий	Длина, м	15 - 16	16 - 17	17 - 18	18 - 19	19 - 20	20 - 21	21 - 22	22 - 23	23 - 24	24 - 25	25 - 26	26 - 27	27 - 1
	Широта	Долгота															
0 - 1	57° 49' 54.7"	55° 25' 40.1"	СВ 64° 54'	461.6	57° 50' 06.85"	55° 26' 20.921"	ЮВ 39° 49'	41.3									
1 - 2	57° 50' 01.032"	55° 26' 05.493"	СВ 29° 22'	48.6	57° 50' 05.823"	55° 26' 22.528"	ЮВ 40° 36'	73.2									
2 - 3	57° 50' 02.401"	55° 26' 06.939"	СВ 15° 07'	304.2	57° 50' 04.027"	55° 26' 25.421"	ЮВ 28° 26'	72.2									
3 - 4	57° 50' 11.898"	55° 26' 11.76"	ЮВ 64° 39'	55.6	57° 50' 01.973"	55° 26' 27.51"	ЮЗ 45° 00'	67.4									
4 - 5	57° 50' 11.128"	55° 26' 14.814"	ЮЗ 25° 55'	103.0	57° 50' 00.433"	55° 26' 24.618"	СЗ 53° 08'	26.5									
5 - 6	57° 50' 08.134"	55° 26' 12.082"	ЮВ 45° 00'	15.0	57° 50' 00.946"	55° 26' 23.332"	ЮЗ 80° 32'	16.1									
6 - 7	57° 50' 07.791"	55° 26' 12.725"	СВ 76° 26'	78.9	57° 50' 00.861"	55° 26' 22.368"	ЮЗ 18° 26'	25.1									
7 - 8	57° 50' 08.39"	55° 26' 17.385"	ЮВ 13° 14'	46.2	57° 50' 00.091"	55° 26' 21.885"	ЮЗ 33° 41'	95.4									
8 - 9	57° 50' 06.936"	55° 26' 18.028"	ЮВ 77° 28'	97.6	57° 49' 57.524"	55° 26' 18.671"	СЗ 32° 44'	44.0									
9 - 10	57° 50' 06.251"	55° 26' 12.243"	ЮЗ 10° 18'	29.6	57° 49' 58.722"	55° 26' 17.225"	СЗ 56° 19'	38.2									
10 - 11	57° 50' 05.31"	55° 26' 11.921"	ЮВ 4° 46'	31.9	57° 49' 59.406"	55° 26' 15.296"	СЗ 81° 34'	72.2									
11 - 12	57° 50' 04.283"	55° 26' 12.082"	ЮВ 11° 19'	107.9	57° 49' 59.748"	55° 26' 10.957"	СЗ 81° 52'	56.1									
12 - 13	57° 50' 00.861"	55° 26' 13.368"	СВ 75° 16'	52.0	57° 50' 00.005"	55° 26' 07.582"	СЗ 47° 17'	46.8									
13 - 14	57° 50' 01.288"	55° 26' 16.421"	СВ 30° 23'	88.9													
14 - 15	57° 50' 03.77"	55° 26' 19.153"	СВ 16° 59'	99.6													

Условные обозначения	
Линия перечёта	-----

Исполнитель работ по проведению лесопатологического обследования:
 ФИО _____ Стихин А.С. _____ Подпись _____
 Дата составления документа 22.12.2017 Телефон 8 (342) 2808588 _____

