

УТВЕРЖДАЮ:
приказом Министерства
природных ресурсов,
лесного хозяйства и экологии
Пермского края
от 07.05 2018 № СЭД-30-01-02- 573

Акт
лесопатологического обследования № 1376

лесных насаждений Закамского лесничества (лесопарка)
Пермского края (субъект Российской Федерации)

Способ лесопатологического обследования: 1. Визуальный
2. Инструментальный

Место проведения

Участковое лесничество	Урочище (дача)	Квартал (кварталы)	Выдел (выделы)	Площадь, га
Нытвенское (Нытвенское)		100	25	8,5

Лесопатологическое обследование проведено на общей площади 8,5 га.

2. Инструментальное обследование лесного участка.*

2.1. Фактическая таксационная характеристика лесного насаждения соответствует (не соответствует) (нужное подчеркнуть) таксационному описанию. Причины несоответствия: _____

Ведомость лесных участков с выявленными несоответствиями таксационным описаниям приведена в приложении 1 к Акту.

2.2. Состояние насаждений: **с нарушенной устойчивостью**
с утраченной устойчивостью

причины повреждения:

Бурелом, лубоед сосновый малый

Заселено (отработано) стволовыми вредителями:

Вид вредителя	Порода	Встречаемость, %		Степень заселения лесного насаждения (слабая, средняя, сильная)
		заселенных деревьев	отработанных деревьев	
лубоед сосновый малый	С	7	8	

Повреждено огнем:

Вид пожара	Порода	Состояние корневых лап		Состояние корневой шейки		Подсушивание луба	
		процент поврежденных огнем корней	процент деревьев с данным повреждением	ожог корневой шейки по окружности (1/4; 2/4; 3/4; более 3/4)	процент деревьев с данным повреждением	по окружности (1/4; 2/4; 3/4; более 3/4)	процент деревьев с данным повреждением

Поражено болезнями:

Вид болезни	Порода	Встречаемость (% пораженных деревьев)	Степень заселения лесного насаждения (слабая, средняя, сильная)

2.3. Выборке подлежит 15 % деревьев,
в том числе:

ослабленных _____ % (причины назначения) _____

сильно ослабленных _____ % (причины назначения) _____

усыхающих _____ % (причины назначения) _____

свежего сухостоя 7 %

в том числе: свежего ветровала	_____	%
свежего бурелома	5	%
старого сухостоя	8	%
в том числе: старого ветровала	_____	%
старого бурелома	7	%
аварийных	_____	%

2.4. Полнота лесного насаждения после уборки деревьев, подлежащих рубке, составит 0,68
Критическая полнота для данной категории лесных насаждений составляет 0,3

ЗАКЛЮЧЕНИЕ

С целью предотвращения негативных процессов или снижения ущерба от их воздействия назначено:

Участковое лесничество	Урочище (дача)	Квартал	Выдел	Площадь выдела, га	Вид мероприятия	Площадь мероприятия, га	Порода	Выбираемый запас на выдел, куб. м	Крайние сроки проведения
Нытвенское (Нытвенское)		100	25	8,5	ВСП	8,5	С	306	2018 г

Ведомость перечета деревьев, назначенных в рубку, и абрис лесного участка прилагаются (приложение 2 и 3 к данному акту).

Меры по обеспечению возобновления:

Мероприятия, необходимые для предупреждения повреждения или поражения смежных насаждений:

соблюдение пункта 41 приказа Минприроды России от 12.09.2016 г. № 470.

Сведения для расчета степени повреждения:

год образования старого сухостоя: 2016
основная причина повреждения древесины: Бурелом

Дата проведения обследований: 20 декабря 2017 г.

Исполнитель работ по проведению лесопатологического обследования:

Должность Инженер-лесопатолог 1 категории филиала ФБУ "Рослесозащита"-ЦЗЛ Пермского края"

Ф.И.О. Стихин А.С. Подпись _____

* Раздел включается в акт в случае проведения лесопатологического обследования инструментальным способом.

Ведомость перечета деревьев, назначенных в рубку

ВРЕМЕННАЯ ПРОБНАЯ ПЛОЩАДЬ № _____

Субъект Российской Федерации Пермский край ·
Лесничество (лесопарк) Закамское ·
Участковое лесничество Нытвенское (Нытвенское) ·
Урочище (дача) _____ ·
Квартал 100 ; Выдел 25 ; Площадь 8,5 га.
Номер очага вредных организмов _____ ; Размер пробной площади 0,69 га.

Таксационная характеристика:
тип леса СБР / А2 ; состав 10С ; возраст 60 ; бонитет 2 ;
полнота 0,8 ; запас на га 240 ; возобновление _____ ·

Время и причина ослабления лесного насаждения:

Бурелом, лубоед сосновый малый

Тип очага вредных организмов: эпизодический, хронический (подчеркнуть).
Фаза развития очага вредных организмов: начальная, нарастания численности, собственно
вспышка, кризис (подчеркнуть).
Состояние лесного насаждения, намечаемые мероприятия: СКС насаждения - 2,70

Насаждение с нарушенной устойчивостью. Рекомендуются произвести санитарно-оздоровительные
мероприятия в виде выборочной санитарной рубки.

Исполнитель работ по проведению лесопатологического обследования:

Должность Инженер-лесопатолог 1 категории филиала ФБУ "Рослесозащита"- "ЦЗЛ Пермского края"

Ф.И.О. Стихин А.С.

Подпись



Дата составления документа

20 декабря 2017 г.

Телефон 8 (342) 2808599

ВЕДОМОСТЬ ПЕРЕЧЕТА ДЕРЕВЬЕВ

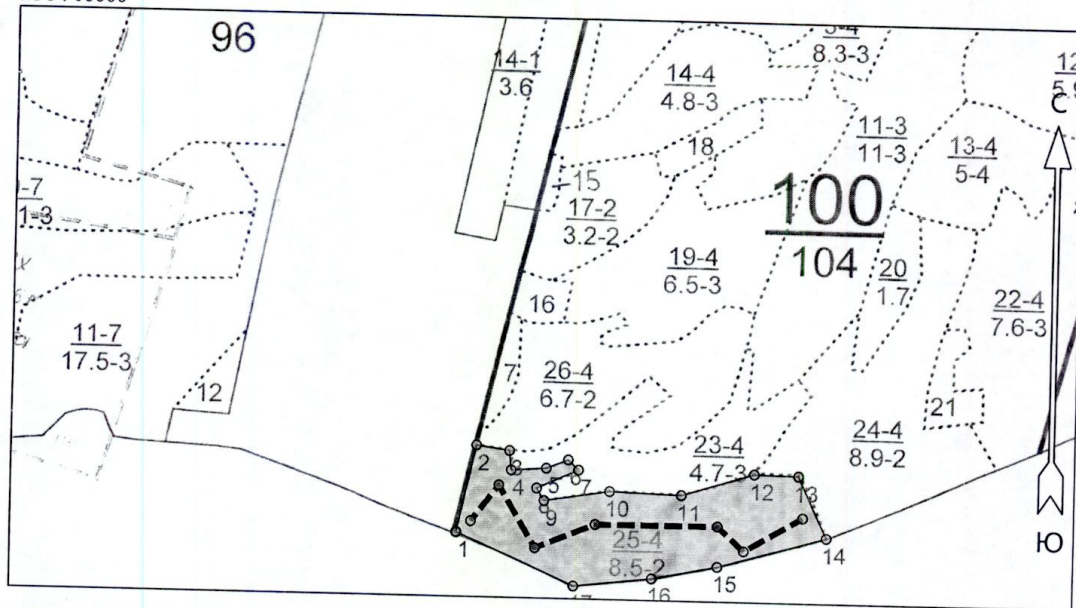
Порода: С

кв. 100 выд. 25

Ступени толщины, см	Количество деревьев по категориям состояния, шт.																Всего	
	I	II	III	IV		V		VI			ветровал, бурелом			аварийные деревья			шт.	в том числе подлежат рубке, %
				НЗ	З	НЗ	З	НЗ	З	О	НЗ	З	О	НЗ	З	О		
1	2	3	4	5	6	7	8	9	10	11	12	13	14	15	16	17	18	19
8			56							8							64	13%
12			74							4							78	5%
16	6	111	98				11		3	7					3		239	10%
20	2	109	86				4								5		206	4%
24	8	45												7	7		67	21%
28		34												3	5		42	19%
32														5	4		9	100%
36																		
40																		
44																		
48																		
52																		
56																		
60																		
64																		
68																		
72																		
Итого	шт.	16	299	314				15		3	19			15	24		705	10%
	%	2%	43%	45%				2%		3%				2%	3%		100%	10%

М 1 : 10000

Абрис участка



№ выдела	Ленты (круговые площадки) перечёта				
	№ ленты (площадки)	Длина, м	Ширина, м	Радиус, м	Площадь, га
25	1	678	10.0		0,68

Номера точек	Координаты		Румбы линий	Длина, м
	Широта	Долгота		
1 - 2	57° 49' 23.301"	55° 24' 27.164"	СВ 12° 22'	149.6
2 - 3	57° 49' 28.027"	55° 24' 29.111"	ЮВ 81° 54'	56.8
3 - 4	57° 49' 27.768"	55° 24' 32.524"	ЮВ 5° 55'	32.7
4 - 5	57° 49' 26.717"	55° 24' 32.728"	СВ 85° 59'	59.8
5 - 6	57° 49' 26.853"	55° 24' 36.354"	СВ 68° 28'	40.1
6 - 7	57° 49' 27.328"	55° 24' 38.618"	ЮВ 46° 38'	24.3
7 - 8	57° 49' 26.789"	55° 24' 39.69"	ЮЗ 66° 02'	77.3
8 - 9	57° 49' 25.774"	55° 24' 35.401"	ЮВ 31° 46'	24.2
9 - 10	57° 49' 25.108"	55° 24' 36.175"	СВ 81° 03'	112.6
10 - 11	57° 49' 25.674"	55° 24' 42.933"	ЮВ 88° 13'	121.3
11 - 12	57° 49' 25.552"	55° 24' 50.296"	СВ 73° 05'	127.7
12 - 13	57° 49' 26.753"	55° 24' 57.718"	ЮВ 88° 49'	74.3
13 - 14	57° 49' 26.703"	55° 25' 02.229"	ЮВ 25° 14'	113.7
14 - 15	57° 49' 23.377"	55° 25' 05.174"	ЮЗ 74° 14'	189.7
15 - 16	57° 49' 21.709"	55° 24' 54.083"	ЮЗ 78° 38'	112.3
16 - 17	57° 49' 20.993"	55° 24' 47.393"	ЮЗ 83° 25'	133.2
17 - 1	57° 49' 20.499"	55° 24' 39.359"	СЗ 66° 30'	219.0

Условные обозначения	
Линия перечёта	-----

Исполнитель работ по проведению лесопатологического обследования:
Инженер-лесопатолог 1 категории филиала ФБУ "Рослесзащита"-ЦЗЛ Пермского края"

ФИО Стихин А.С. _____ Подпись _____

Дата составления документа 20.12.2017 Телефон 8 (342) 2808599 _____

