

УТВЕРЖДАЮ:
приказом Министерства
природных ресурсов,
лесного хозяйства и экологии
Пермского края
от 08 . 02 . 2018 № СЭД-30-01-02- 134

**Акт
лесопатологического обследования № 1231**

лесных насаждений Закамского лесничества (лесопарка)
Пермского края (субъект Российской Федерации)

Способ лесопатологического обследования: 1. Визуальный
2. Инструментальный

Место проведения

Участковое лесничество	Урочище (дача)	Квартал (кварталы)	Выдел (выделы)	Площадь, га
Гайвинское (Гайвинское)		74	11	22,60

Лесопатологическое обследование проведено на общей площади 8,00 га.

2. Инструментальное обследование лесного участка.*

2.1. Фактическая таксационная характеристика лесного насаждения соответствует таксационному описанию. Причины несоответствия:

Ведомость лесных участков с выявленными несоответствиями таксационным описаниям приведена в приложении 1 к Акту.

2.2. Состояние насаждений: **с нарушенной устойчивостью**
с утраченной устойчивостью

причины повреждения:

Трутовик настоящий, губка корневая, короед-типограф, ветровал.

Заселено (отработано) стволовыми вредителями:

Вид вредителя	Порода	Встречаемость (% заселенных деревьев)	Степень заселения лесного насаждения (слабая, средняя, сильная)
Короед-типограф	Е, П	10%	слабая

Повреждено огнем:

Вид пожара	Порода	Состояние корневых лап		Состояние корневой шейки		Подсушивание луба	
		процент поврежденных огнём корней	процент деревьев с данным повреждением	ожог корневой шейки по окружности (1/4; 2/4; 3/4; более 3/4)	процент деревьев с данным повреждением	по окружности (1/4; 2/4; 3/4; более 3/4)	процент деревьев с данным повреждением

Поражено болезнями:

Вид болезни	Порода	Встречаемость (% поражённых деревьев)	Степень порожения лесного насаждения (слабая, средняя, сильная)
Корневая губка	Е, П	19%	слабая
Трутовик настоящий	Б	8%	

2.3. Выборке подлежит 100% деревьев,

в том числе:

ослабленных	<u>21%</u> (причины назначения)	Снижение полноты ниже минимально допустимых значений.	;
сильно ослабленных	<u>28%</u> (причины назначения)	Снижение полноты ниже минимально допустимых значений.	;
усыхающих	<u>8%</u> (причины назначения)	Губка корневая, короед-типограф, трутовик настоящий.	;

свежего сухостоя 24% ,
в том числе: свежего ветровала 7% ;
свежего бурелома _____ %;
старого сухостоя 18% ,
в том числе: старого ветровала 3% ;
старого бурелома _____ %;
аварийных _____ %.

2.4. Полнота лесного насаждения после уборки деревьев, подлежащих рубке, составит 0,0 .
Критическая полнота для данной категории лесных насаждений составляет 0,3 .

ЗАКЛЮЧЕНИЕ

С целью предотвращения негативных процессов или снижения ущерба от их воздействия назначено:

Участковое лесничество	Урочище (дача)	Квартал	Выдел	Площадь выдела, га	Вид мероприятия	Площадь мероприятия, га	Порода	Запас на выделе, куб. м	Крайние сроки проведения
Гайвинское (Гайвинское)		74	11	22,6	ССР	8,0	Б, Лп, Е, П	1440	2017

Ведомость перечета деревьев, назначенных в рубку, и абрис лесного участка прилагаются (приложение 2 и 3 к Акту).

Меры по обеспечению возобновления:
искусственное лесовосстановление.

Мероприятия, необходимые для предупреждения повреждения или поражения смежных насаждений:
соблюдение пункта 41 приказа Минприроды России от 12.09.2016 г. № 470

Сведения для расчета степени повреждения:

год образования старого сухостоя 2014 ;

основная причина повреждения древесины Корневая губка.

Дата проведения обследований 07.08.2017 .

Исполнитель работ по проведению лесопатологического обследования:

Должность Директор ООО "ЛЕСИНВЕСТПРОЕКТ"

Ф.И.О. Колобов О.В. Подпись 

Телефон 8-987-629-62-26

* Раздел включается в акт в случае проведения лесопатологического обследования инструментальным способом.

Ведомость перечета деревьев, назначенных в рубку

ВРЕМЕННАЯ ПРОБНАЯ ПЛОЩАДЬ №

Субъект Российской Федерации Пермский край
Лесничество (лесопарк) Закамское
Участковое лесничество Гайвинское (Гайвинское)
Урочище (дача) _____
Квартал 74 . Выдел 11 . Площадь 22,60 га.
Номер очага вредных организмов _____ . Размер пробной площади 0,65 га.
Таксационная характеристика:
тип леса Елп / С2 ; состав ЗБЗЛпЗЕ1П ; возраст 100 ; бонитет 2
полнота 0,5 ; запас на га 180 ; возобновление 8Е2П (20) 2,0 м ,1,0 т.шт./га
Время и причина ослабления лесного насаждения:
Грутовик настоящий, губка корневая, короед-типограф.

Тип очага вредных организмов: эпизодический, хронический (подчеркнуть).

Фаза развития очага вредных организмов: начальная, нарастания численности, собственно вспышка, кризис (подчеркнуть).

Состояние лесного насаждения, намечаемые мероприятия: СКС- 3,2
Насаждение с нарушенной устойчивостью. Рекомендуется произвести санитарно-оздоровительные мероприятия в виде выборочной санитарной рубки.

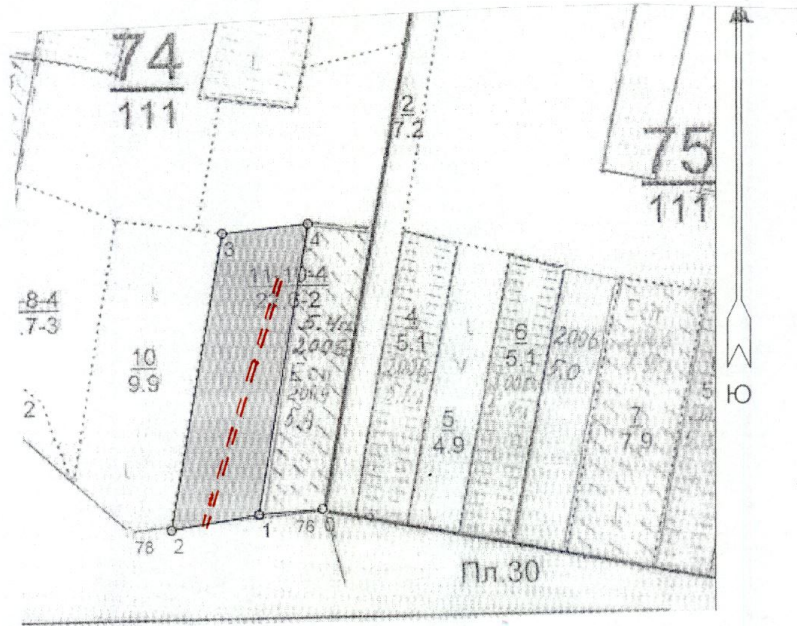
Исполнитель работ по проведению лесопатологического обследования:

Должность Директор ООО "ЛЕСИНВЕСТПРОЕКТ"

Ф.И.О. Колобов О.В. Подпись _____

Дата составления документа 07.08.2017 Телефон 8-987-629-62-26

АБРИС УЧАСТКА



№ выдела	Ленты (круговой площадки) перечета				
	№ ленты (площадки)	длина, м	ширина, м	радиус, м	площадь, га
11	1	430	15		0,65

Номера точек	Координаты	Румбы линий	Длина, м
0-1	N 58*09.872 E 056*08.552	ЮЗ-84	115
1-2	N 58*09.868 E 056*08.433	ЮЗ-79	160
2-3	N 58*09.862 E 056*08.254	СВ-9	540
3-4	N 58*09.130 E 056*08.335	СВ-83	155
4-1	N 58*09.142 E 056*08.496	ЮЗ-9	530

Условные обозначения: эксплуатационная площадь, === пробная площадь.

Исполнитель работ по проведению лесопатологического обследования:

Должность: директор ООО «ЛЕСИНВЕСТПРОЕКТ»

Ф.И.О. Колобов О.В. Подпись

Дата составления документа _____ телефон 8-987-629-62-26

