

УТВЕРЖДАЮ:
приказом Министерства
природных ресурсов,
лесного хозяйства и экологии
Пермского края
от 08.02.2017 № СЭД-30-01-02-134

Акт
лесопатологического обследования № 1230

лесных насаждений Закамского лесничества (лесопарка)
Пермского края (субъект Российской Федерации)

Способ лесопатологического обследования: 1. Визуальный
2. Инструментальный

Место проведения

Участковое лесничество	Урочище (дача)	Квартал (кварталы)	Выдел (выделы)	Площадь, га
Гайвинское	ТОО "Хохловское"	4	9	69,00

Лесопатологическое обследование проведено на общей площади 20,30 га.

2. Инструментальное обследование лесного участка.*

2.1. Фактическая таксационная характеристика лесного насаждения соответствует таксационному описанию. Причины несоответствия:

Ведомость лесных участков с выявленными несоответствиями таксационным описаниям приведена в приложении 1 к Акту.

2.2. Состояние насаждений: **с нарушенной устойчивостью**
с утраченной устойчивостью

причины повреждения:

Губка корневая, короед-типограф, трутовик настоящий, ветровал.

Заселено (отработано) стволовыми вредителями:

Вид вредителя	Порода	Встречаемость (% заселенных деревьев)	Степень заселения лесного насаждения (слабая, средняя, сильная)
Короед-типограф	Е, П	6	

Повреждено огнем:

Вид пожара	Порода	Состояние корневых лап		Состояние корневой шейки		Подсушивание луба	
		процент поврежденных огнём корней	процент деревьев с данным повреждением	ожог корневой шейки по окружности (1/4; 2/4; 3/4; более 3/4)	процент деревьев с данным повреждением	по окружности (1/4; 2/4; 3/4; более 3/4)	процент деревьев с данным повреждением

Поражено болезнями:

Вид болезни	Порода	Встречаемость (% поражённых деревьев)	Степень порожения лесного насаждения (слабая, средняя, сильная)
Корневая губка	Е, П	27	средняя
Трутовик настоящий	Б	1	

2.3. Выборке подлежит 100% деревьев,

в том числе:

ослабленных 28% (причины назначения) Снижение полноты ниже минимально допустимых значений. ;

сильно ослабленных 32% (причины назначения) Снижение полноты ниже минимально допустимых значений. ;

усыхающих 10% (причины назначения) Губка корневая, короед-типограф, трутовик настоящий. ;

свежего сухостоя 15% ;
в том числе: свежего ветровала 5% ;
свежего бурелома _____ %;
старого сухостоя 15% ;
в том числе: старого ветровала 2% ;
старого бурелома _____ %;
аварийных _____ %.

2.4. Полнота лесного насаждения после уборки деревьев, подлежащих рубке, составит 0,0 .
Критическая полнота для данной категории лесных насаждений составляет 0,5 .

ЗАКЛЮЧЕНИЕ

С целью предотвращения негативных процессов или снижения ущерба от их воздействия назначено:

Участковое лесничество	Урочище (дача)	Квартал	Выдел	Площадь выдела, га	Вид мероприятия	Площадь мероприятия, га	Порода	Запас на выделе, куб. м	Крайние сроки проведения
Гайвинское	ТОО "Хохловское"	4	9	69,0	ССР	20,3	Е, П, Лп, Б	5481	201 <u>7</u>

Ведомость перечета деревьев, назначенных в рубку, и абрис лесного участка прилагаются (приложение 2 и 3 к Акту).

Меры по обеспечению возобновления:
естественное лесовосстановление.

Мероприятия, необходимые для предупреждения повреждения или поражения смежных насаждений:
соблюдение пункта 41 приказа Минприроды России от 12.09.2016 г. № 470

Сведения для расчета степени повреждения:

год образования старого сухостоя 2015 ;

основная причина повреждения древесины Губка корневая.

Дата проведения обследований 07.08.2017 .

Исполнитель работ по проведению лесопатологического обследования:

Должность Директор ООО "ЛЕСИНВЕСТПРОЕКТ"

Ф.И.О. Колобов О.В.

Подпись 

Телефон 8-987-629-62-26

* Раздел включается в акт в случае проведения лесопатологического обследования инструментальным способом.

Ведомость перечета деревьев, назначенных в рубку

ВРЕМЕННАЯ ПРОБНАЯ ПЛОЩАДЬ №


Субъект Российской Федерации Пермский край
Лесничество (лесопарк) Закамское
Участковое лесничество Гайвинское
Урочище (дача) ТОО "Хохловское"
Квартал 4 . Выдел 9 . Площадь 69,00 га.
Номер очага вредных организмов . Размер пробной площади 1,69 га.
Таксационная характеристика:
тип леса Елп / С2 ; состав 4ЕЗП2Лп1Б ; возраст 100 ; бонитет 3
полнота 0,7 ; запас на га 270 ; возобновление 6Е4П (20) 2,0 м ,4,0 т.шт./га
Время и причина ослабления лесного насаждения:
Губка корневая, короед-типограф, трутовик настоящий, ветровал.

Тип очага вредных организмов: эпизодический, хронический (подчеркнуть).

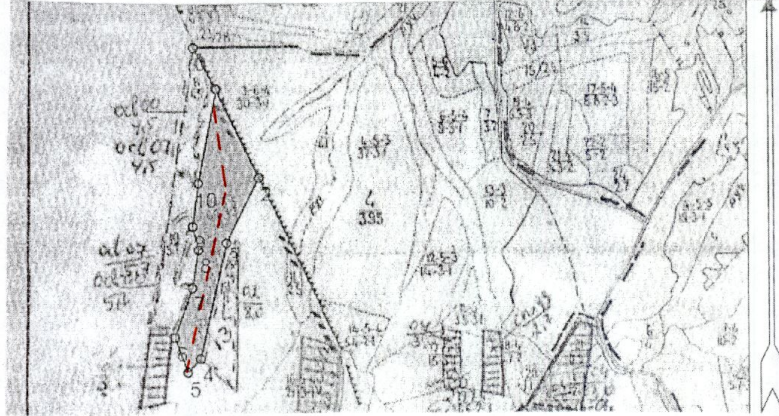
Фаза развития очага вредных организмов: начальная, нарастания численности, собственно вспышка, кризис (подчеркнуть).

Состояние лесного насаждения, намечаемые мероприятия: СКС- 3,2
Насаждение с нарушенной устойчивостью. Рекомендуется произвести санитарно-оздоровительные мероприятия в виде сплошной санитарной рубки.

Исполнитель работ по проведению лесопатологического обследования:

Должность Директор ООО "ЛЕСИНВЕСТПРОЕКТ"
Ф.И.О. Колобов О.В. Подпись 
Дата составления документа 07.08.2017 Телефон 8-987-629-62-26

АБРИС УЧАСТКА




№ выдела	Ленты (круговой площадки) перече́та				
	№ ленты (площадки)	длина, м	ширина, м	радиус, м	площадь, га
9	1	1125	15		1,69

Номера точек	Координаты	Румбы линий	Длина, м
0-1	N58*16.675 E056*10.718	ЮВ-28	210
1-2	N58*16.543 E056*10.796	ЮВ-25	445
2-3	N58*16.373 E056*11,024	ЮЗ-26	330
3-4	N58*15.979 E056*10.724	ЮЗ-12	535
4-5	N58*15.961 E056*10.642	ЮЗ-44	85
5-6	N58*15.986 E056*10.602	СЗ-20	167
6-7	N58*15.986 E056*10.598	СВ-20	235
7-8	N58*16.084 E056*10.697	СВ-9	175
8-9	N58*16.215 E056*10.680	СЗ-13	109
9-10	N58*16.675 E056*10.718	СВ-7	196
10-1	N58*16.543 E056*10.796	СВ-11	430

Условные обозначения: эксплуатационная площадь, пробная площадь.

Исполнитель работ по проведению лесопатологического обследования:

Должность: директор ООО «ЛЕСИНВЕСТПРОЕКТ»

Ф.И.О. Колобов О.В. Подпись 

Дата составления документа _____ телефон 8-987-629-62-26

Таксационное описание

Закамское лесничество Гайвинское уч.лес-во (ТОО «Хохловское»)
 Категория зашитности: эксплуатационные леса

Квартал: 4

Состав:	Эл:	В:	Д:	К:	Г:	Б:	Тип:	П:	Запас сырост.	К:	Запас на выделе, м3
Подрост,	Я:	Л:	О:	В:	И:	Л:	О:	Леса:	О:	Леса:	М3
Полесок,	Р:	Е:	С:	З:	Ы:	А:	Н:	Л:	Л:	Л:	
Почва,	У:	М:	А:	Р:	С:	М:	В:	И:	Тип:	Н:	На:
Рельеф,	С:	Е:	Г:	А:	О:	Т:	Лесор.	О:	Общий:	По:	В:
Особенности:	Н:	С:	Т:	Э:	У:	С:	Лов:	Т:	Соста:	Воз:	Общий:
Выдела:	Н:	Т:	А:	Р:	Р:	Т:	А:	В:	Выдел:	Пород:	Р:

8 4,5 несомкнувшиеся культуры

10Е	Е	3	3	БТР	85
6Б2ЛП1ОС1Е	Б	10	4	С3	,5 15
	ЛП				68
	ОС				

культуры-93 г. вспашка борозд посадка механизиров. размещение 4,0*0,5 м 6000 шт/га состояние хорошее

9 21,0 4ЕЗП2ЛП1Б

1Е	100	22	26	5	4	3	БЛП	,7	270	5670	2268
21П	100	22	26				С2				1701
	ЛП	70	20	26							1134
	Б	70	20	24							567

подрост: 6Б4П (20) 2,0 м, 4,0 тыс.шт/га

Пост.2-пр.рубк
20%

Рубка сохр.пдр

10 5,7 несомкнувшиеся культуры

10Е	Е	3	3	БТР	85
6Б2ЛП1ОС1Е	Б	10	4	С3	,5 15
	ЛП				86

подрост: 6Б4П (20) 2,0 м, 4,0 тыс.шт/га

11 2,5 4ЕЗП2ЛП1Б

1Е	100	21	24	5	4	3	БЛП	,6	220	550	220
21П	100	21	24				С4				110
	ЛП	55	19	22							110
	Б	55	19	22							110

подрост: 7Б3П (15) 2,0 тыс.шт/га

культуры-93 г. вспашка борозд посадка механизиров. размещение 4,0*0,5 м 6000 шт/га состояние хорошее



Копия верна. Инженер по охране и защите леса Кокоровцева Е.А.