

УТВЕРЖДАЮ:  
приказом Министерства  
природных ресурсов,  
лесного хозяйства и экологии  
Пермского края  
от 08.02.2017 № СЭД-30-01-02- 134

**Акт  
лесопатологического обследования № 1028**

лесных насаждений Закамского лесничества (лесопарка)  
Пермского края (субъект Российской Федерации)

Способ лесопатологического обследования: 1. Визуальный   
2. Инструментальный

**Место проведения**

Участковое лесничество	Урочище (дача)	Квартал (кварталы)	Выдел (выделы)	Площадь, га
Чермозское (Чермозское)		2	9	14,20

Лесопатологическое обследование проведено на общей площади 6,00 га.

## 2. Инструментальное обследование лесного участка.\*

2.1. Фактическая таксационная характеристика лесного насаждения не соответствует таксационному описанию. Причины несоответствия:

Недостоверные данные лесоустройства (1992 г.). Проведение санитарных рубок (ВСР).

Ведомость лесных участков с выявленными несоответствиями таксационным описаниям приведена в приложении 1 к Акту.

2.2. Состояние насаждений: **с нарушенной устойчивостью**   
**с утраченной устойчивостью**

причины повреждения:

Губка корневая, короед-типограф, ветровал.

Заселено (отработано) стволовыми вредителями:

Вид вредителя	Порода	Встречаемость (% заселенных деревьев)	Степень заселения лесного насаждения (слабая, средняя, сильная)
Короед-типограф	Е, П	8	

Повреждено огнем:

Вид пожара	Порода	Состояние корневых лап		Состояние корневой шейки		Подсушивание луба	
		процент поврежденных огнём корней	процент деревьев с данным повреждением	ожог корневой шейки по окружности (1/4; 2/4; 3/4; более 3/4)	процент деревьев с данным повреждением	по окружности (1/4; 2/4; 3/4; более 3/4)	процент деревьев с данным повреждением

Поражено болезнями:

Вид болезни	Порода	Встречаемость (% поражённых деревьев)	Степень поражения лесного насаждения (слабая, средняя, сильная)
Корневая губка	Е, П	29	средняя

2.3. Выборке подлежит 100% деревьев,

в том числе:

ослабленных 28% (причины назначения) Снижение полноты ниже минимально допустимых значений. ;

сильно ослабленных 37% (причины назначения) Снижение полноты ниже минимально допустимых значений. ;

усыхающих 8% (причины назначения) Губка корневая, короед-типограф. ;

свежего сухостоя 14%  
 в том числе: свежего ветровала 6%  
 свежего бурелома \_\_\_\_\_ %;  
 старого сухостоя 13%  
 в том числе: старого ветровала 4%  
 старого бурелома \_\_\_\_\_ %;  
 аварийных \_\_\_\_\_ %.

2.4. Полнота лесного насаждения после уборки деревьев, подлежащих рубке, составит 0,0.  
 Критическая полнота для данной категории лесных насаждений составляет 0,5.

### ЗАКЛЮЧЕНИЕ

С целью предотвращения негативных процессов или снижения ущерба от их воздействия назначено:

Участковое лесничество	Урочище (дача)	Квартал	Выдел	Площадь выдела, га	Вид мероприятия	Площадь мероприятия, га	Порода	Запас на выделе, куб. м	Крайние сроки проведения
Чермозское (Чермозское)		2	9	14,2	ССР	6,0	Е, П	1380	2018

Ведомость перечета деревьев, назначенных в рубку, и абрис лесного участка прилагаются (приложение 2 и 3 к Акту).

Меры по обеспечению возобновления:  
 искусственное лесовосстановление \_\_\_\_\_.

Мероприятия, необходимые для предупреждения повреждения или поражения смежных насаждений:  
 соблюдение пункта 41 приказа Минприроды России от 12.09.2016 г. № 470 \_\_\_\_\_.

Сведения для расчета степени повреждения:

год обрзования старого сухостоя 2013 ;

основная причина повреждения древесины Губка корневая.

Дата проведения обследований 07.08.2017 .

Исполнитель работ по проведению лесопатологического обследования:

Должность Директор ООО "ЛЕСИНВЕСТПРОЕКТ"

Ф.И.О. Колобов О.В.

Подпись \_\_\_\_\_

Телефон 8-987-629-62-26

\* Раздел включается в акт в случае проведения лесопатологического обследования инструментальным способом.

**Ведомость лесных участков с выявленными несоответствиями таксационным описаниям**

Источник данных	Год проведения лесосурьютства	Номер квартала	Номер выдела	Площадь выдела, га	Целевое назначение лесов	Категория защитных лесов	Номер лесопатологического выдела	Площадь лесопатологического выдела, га	Таксационная характеристика										Заложено пробных площадей	
									состав	порода	возраст, лет	средняя высота, м	средний диаметр, см	тип леса	тип условий местопроростания	полнота	бонитет	запас, куб.м/га	количество, шт	общая площадь, га
ф	1992	2	9	14,2	Защитные леса	лесохозяйственная часть зеленой зоны	1	6,0	4	Ель	70	21	22	Ек	С2	0,7	2	290	1	0,57
									2	Пихта	70	20	20	Ек	С2	0,6	2	230		
									2	Ель	110	25	28							
									2	Пихта	110	24	26							

Примечание:  
ТО - таксационные описания  
Ф - фактическая характеристика лесного насаждения

Исполнитель работ по проведению лесопатологического обследования:  
Должность \_\_\_\_\_ Директор ООО "ЛЕСИНВЕСТПРОЕКТ"

Ф.И.О. \_\_\_\_\_ Колотов О.В.

Подпись \_\_\_\_\_

**Ведомость перечета деревьев, назначенных в рубку**

**ВРЕМЕННАЯ ПРОБНАЯ ПЛОЩАДЬ №**

Субъект Российской Федерации Пермский край  
Лесничество (лесопарк) Закамское  
Участковое лесничество Чермозское (Чермозское)  
Урочище (дача) \_\_\_\_\_  
Квартал 2 . Выдел 9 . Площадь 14,20 га.  
Номер очага вредных организмов \_\_\_\_\_ . Размер пробной площади 0,57 га.  
Таксационная характеристика:  
тип леса Ек / С2 ; состав 4Е2П2Е2П+Ос ; возраст 70 ; бонитет 2  
полнота 0,6 ; запас на га 230 ; возобновление 5Е5П (15) 1,0 м , 1,0 т.шт./га  
Время и причина ослабления лесного насаждения:  
Губка корневая, короед-типограф, ветровал.

Тип очага вредных организмов: эпизодический, хронический (подчеркнуть).

Фаза развития очага вредных организмов: начальная, нарастания численности, собственно вспышка, кризис (подчеркнуть).

Состояние лесного насаждения, намечаемые мероприятия: СКС- 3,2  
Насаждение с нарушенной устойчивостью. Рекомендуется произвести санитарно-оздоровительные мероприятия в виде сплошной санитарной рубки.

Исполнитель работ по проведению лесопатологического обследования:

Должность Директор ООО "ЛЕСИНВЕСТПРОЕКТ"  
Ф.И.О. Колобов О.В. Подпись   
Дата составления документа 07.08.2017 Телефон 8-987-629-62-26



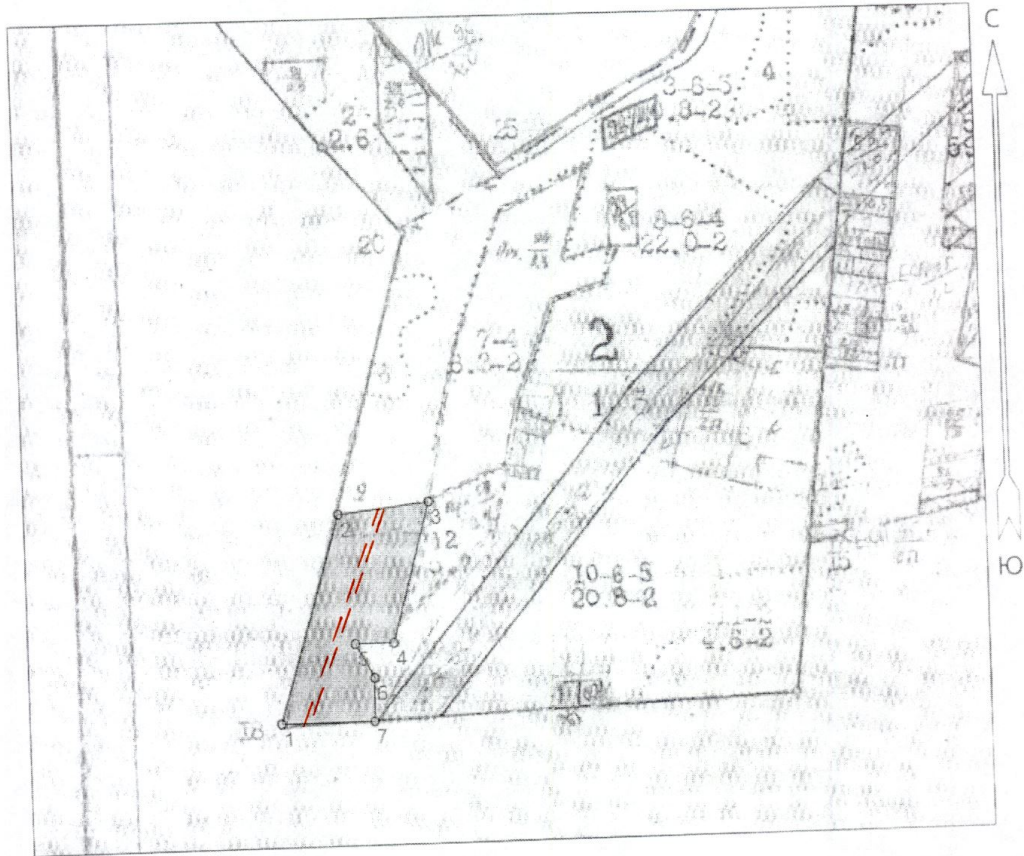








АБРИС УЧАСТКА



№ выдела	Ленты (круговой площадки) перечеа				
	№ ленты (площадки)	длина, м	ширина, м	радиус, м	площадь, га
9	1	380	15		0,57

Номера точек	Координаты	Румбы линий	Длина, м
1-2	N 58 49.732 E 055 59.200	СВ 16	395
2-3	N 58 49.940 E 055 59.318	СВ 83	168
3-4	N 58 49.952 E 055 59.478	ЮЗ 15	264
4-5	N 58 49.820 E 055 59.419	ЮЗ 90	71
5-6	N 58 49.815 E 055 59.334	ЮВ 28	72
6-7	N 58 49.776 E 055 59.372	ЮЗ 2	79
7-1	N 58 49.732 E 055 59.375	ЮЗ 90	169

Условные обозначения:  эксплуатационная площадь, == пробная площадь.

Исполнитель работ по проведению лесопатологического обследования:

Должность: директор ООО «ЛЕСИНВЕСТПРОЕКТ»

Ф.И.О. Колобов О.В. Подпись 

Дата составления документа \_\_\_\_\_ телефон 8-987-629-62-26



Утверждаю:  
Директор  
ГКУ «Закамское лесничество»  
Д.М. Рязанцев



(подпись)

М.П.

Акт N 8 от 15.11.2011

Об изменении документированной информации государственного  
лесного реестра на свободных от аренды территории.

Настоящий акт составлен в том, что Министерством природных ресурсов, лесного хозяйства и экологии Пермского края ГКУ «Закамское лесничество» инженером по охране и защите леса Кокаровцевой Еленой Александровной в государственный лесной реестр изменена документированная информация на основании следующих документов <\*>:

Приложения:

1. Акт лесопатологического обследования (Чермозского квартал 2 выдел 9ч., площадь 6,0 га в 3-х экземплярах на 3-х листах
2. Временная пробная площадь в 3-х экземплярах на 1-ом листе
3. Ведомость перечета деревьев в 3-х экземплярах на 1-ом листе
4. Таблица объемов в 3-х экземплярах на 1-ом листе
5. Листок сигнализации в 3-х экземплярах е на 1-ом листе
6. Акт приемки работ по лесопатологическому обследованию в 3-х экземплярах на 1-ом листе
7. Таксационное описание в 3-х экземплярах на 1-ом листе
8. Схема лесного участка в 3-х экземплярах на 2-ух листах
9. Ведомость лесных участков с выявленными несоответствиями с таксационным описанием.

Акт составил:

Инженер по охране и защите леса  
ГКУ «Закамское лесничество»

  
(подпись)

Кокаровцева Е.А.