

УТВЕРЖДЕН:
приказом Министерства
природных ресурсов,
лесного хозяйства и экологии
Пермского края
от 08.02.2013 №СЭД-30-01-02- 134

Акт

лесопатологического обследования № 1200

лесных насаждений Чайковского лесничества (лесопарка)

Пермского края

(субъект Российской Федерации)

Способ лесопатологического обследования: 1. Визуальный
2. Инструментальный

Место проведения

Участковое лесничество	Урочище (дача)	Квартал (кварталы)	Выдел (выделы)	Площадь, га
Михайловское (Михайловское часть)		35	18	9,6

Лесопатологическое обследование проведено на общей площади 0,4 га.

ЗАКЛЮЧЕНИЕ

С целью предотвращения негативных процессов или снижения ущерба от их воздействия назначено:

Участковое лесничество	Урочище (дача)	Квартал	Выдел	Площадь выдела, га	Вид мероприятия	Площадь мероприятия, га	Порода	Запас на выдел, куб.м.	Крайние сроки проведения
Михайловское (Михайловское (часть))		35	18	9,6	ВСП	0,4	Б, Лп	22	2018 г.

Ведомость перечета деревьев, назначенных на рубку, и абрис лесного участка прилагаются (приложение 2 и 3 к Акту).

Меры по обеспечению возобновления:

Сохранение подроста при рубке. _____

Мероприятия, необходимые для предупреждения повреждения или поражения смежных насаждений: соблюдение пункта 41 приказа Минприроды России от 12.09.2016 г. № 470.

Сведения для расчета степени повреждения:


год образования старого сухостоя 2015 г.;

основная причина повреждения древесины ветровал.

Дата проведения обследований 20.09.2016 г.

Исполнитель работ по проведению лесопатологического обследования:

Должность лесопатолог ГБУ «Чайковский лесхоз»

Ф.И.О. Малыхин Д.Н. подпись 

*Раздел включается в акт в случае проведения лесопатологического обследования инструментальным способом

Ведомость перечета деревьев назначенных в рубку

ВРЕМЕННАЯ ПРОБНАЯ ПЛОЩАДЬ № _____

Субъект Российской Федерации _____ Пермский край _____

Лесничество (лесопарк) _____ Чайковское _____

Участковое лесничество _____ Михайловское (Михайловское (часть)) _____

Урочище (лесная дача) _____

Квартал _____ 35 _____ Выдел _____ 18 _____ Площадь _____ 9,6 га. _____

Номер очагов вредных организмов _____

Размер пробной площади _____ 0,4 га _____

Таксационная характеристика:

Тип леса _____ ЕЛП/ С2 _____ ; состав _____ 9Б1Лп _____ ; возраст _____ 45 лет _____

Бонитет _____ 1 _____ ; полнота _____ 0,8 _____ ;

Запас на га _____ 230 м3 _____ ; возобновление _____ 10Е (20 лет) 1,5 м., 1,5 тыс. шт/га _____

Время и причина ослабления лесного насаждения:

Трутовик ложный, ветровал.

Тип очага вредных организмов: эпизодический, хронический (подчеркнуть).

Фаза развития очага вредных организмов: начальная, нарастание численности, собственно вспышка, кризис. (подчеркнуть)

Состояние лесного насаждения, намечаемые мероприятия:

СКС 2,9, выборочная санитарная рубка.

лесопатолог ГБУ «Чайковский лесхоз»

Ф.И.О.

_____ Малыхин Д.Н. _____

Подпись _____  _____

Дата составления документа

_____ 20.09.2016 г. _____

СВОДНАЯ ВЕДОМОСТЬ ПЕРЕЧЕТА ДЕРЕВЬЕВ

Дата 20 сентября 2016 года ГКУ Чайковско лесничести кв 35 выд. 18

лист 1

Порода: Б Михайловское участковое лесничество (Михайловское (часть))

Ступени толщины см.	Количество деревьев по категориям состояния, шт																Всего деревьев по	
	I	II	III	IV		V		VI			ветровал, бурелом			аварийные деревья			шт	в т.ч. подлежат рубке,%
				НЗ	З	НЗ	З	НЗ	З	О	НЗ	З	О	НЗ	З	О		
1	2	3	4	5	6	7	8	9	10	11	12	13	14	15	16	17	18	19
8		7															7	0%
12		10									4		4				18	44%
16		11									3		3				17	35%
20		22	7								5		4				38	24%
24		19	9								7		5				40	30%
28		17	7								6		5				35	31%
32		7	8										1				16	6%
36		4	2														6	0%
40																		
44																		
48																		
52																		
56																		
60																		
64																		
68																		
72																		
итого	0	97	33	0	0	0	0	0	0	0	25	0	22	0	0	0	177	26%
	0%	55%	19%	0%	0%	0%	0%	0%	0%	0%	14%	0%	12%	0%	0%	0%	100%	26%
СКС		2.9																

СКС насаждения 2.9

Порода: Лп

Ступени толщины см.	Количество деревьев по категориям состояния, шт																Всего деревьев по	
	I	II	III	IV		V		VI			ветровал, бурелом			аварийные деревья			шт	в т.ч. подлежат рубке,%
				НЗ	З	НЗ	З	НЗ	З	О	НЗ	З	О	НЗ	З	О		
1	2	3	4	5	6	7	8	9	10	11	12	13	14	15	16	17	18	19
8		4									2		1				7	43%
12		9									1		1				11	18%
16		8									3		5				16	50%
20		14									2		4				20	30%
24		7											2				9	22%
28																		
32																		
36																		
40																		
44																		
48																		
52																		
56																		
60																		
64																		
68																		
72																		
итого	0	42	0	0	0	0	0	0	0	0	8	0	13	0	0	0	63	33%
	0%	67%	0%	0%	0%	0%	0%	0%	0%	0%	12%	0%	21%	0%	0%	0%	100%	33%
СКС		2.9																

СКС насаждения 2.9

ТАБЛИЦА ОБЪЕМОВ

Дата 20 сентября 2016 года ГКУ Чайковское лесничество кв 35 выд. 18 лист 1
 2 разряд Порода: Б 9 Михайловское участковое лесничество (Михайловское (часть))

Объем ствола куб.	Ступени толщины см.	Количество деревьев по категориям состояния, шт																Всего деревьев по ступени толщины	
		I	II	III	IV		V		VI			ветровал, бурелом			авранные деревья			шт	в т.ч. подсекал рубле. %
					НЗ	З	НЗ	З	НЗ	З	О	НЗ	З	О	НЗ	З	О		
1	2	3	4	5	6	7	8	9	10	11	12	13	14	15	16	17	18	19	20
0.04	8		0.245															0.245	0%
0.09	12		0.9										0.36	0.36				1.62	44%
0.18	16		1.98										0.54	0.54				3.06	35%
0.31	20		6.82	2.17									1.55	1.24				11.78	24%
0.47	24		8.93	4.23									3.29	2.35				18.8	30%
0.67	28		11.39	4.69									4.02	3.35				23.45	31%
0.94	32		6.58	7.52										0.94				15.04	6%
1.23	36		4.92	2.46														7.38	0%
1.57	40																		
1.96	44																		
2.41	48																		
2.83	52																		
3.38	56																		
3.88	60																		
4.56	64																		
5.15	68																		
5.81	72																		
итого			41.765	21.07									9.76	8.78				81.375	23%
КСС	2.9		51%	26%									12%	11%				100%	23%

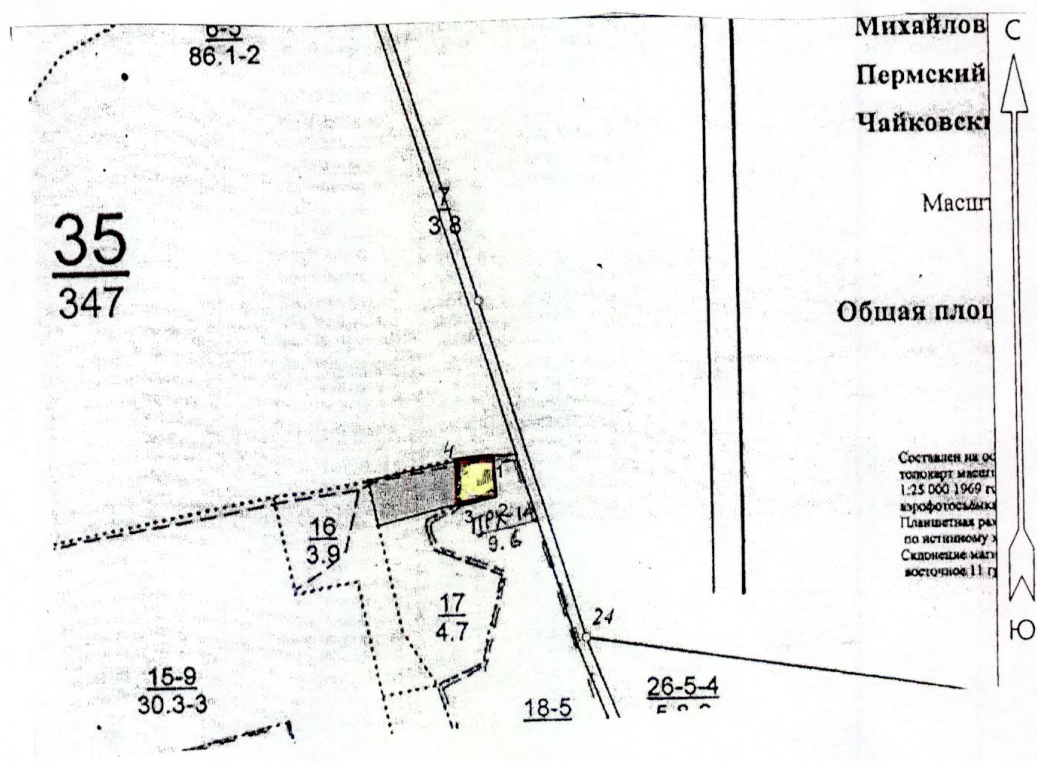
1 разряд Порода: Лп 1

Объем ствола куб.	Ступени толщины см.	Количество деревьев по категориям состояния, шт																Всего деревьев по ступени толщины	
		I	II	III	IV		V		VI			ветровал, бурелом			авранные деревья			шт	в т.ч. подсекал рубле. %
					НЗ	З	НЗ	З	НЗ	З	О	НЗ	З	О	НЗ	З	О		
1.00	2	3	4	5	6	7	8	9	10	11	12	13	14	15	16	17	18	19	20
0.02	8		0.088										0.044	0.022				0.154	43%
0.08	12		0.549										0.061	0.061				0.671	18%
0.13	16		1.008										0.378	0.63				2.016	50%
0.22	20		3.052										0.436	0.872				4.36	30%
0.34	24		2.38											0.68				3.06	22%
0.49	28																		
0.67	32																		
0.87	36																		
1.10	40																		
1.38	44																		
1.64	48																		
1.95	52																		
2.29	56																		
2.65	60																		
3.04	64																		
3.46	68																		
3.91	72																		
итого			7.077										0.919	2.265				10.261	31%
КСС	2.9		69%										9%	22%				100%	31%

Общий объем на ВВП 92м3

Абрис участка

М 1:10000



№ выдела	Ленты (круговой площадки) перечета				
	№ ленты (площадки)	длина, м	ширина, м	радиус, м	площадь, га
18	1				0,4

Номера точек	Координаты	Румбы линий	Длина, м
1-2	N56° 34, 062' E054° 18,099'	ЮВ-14° 59'	66,0
2-3	N56° 34, 031' E054° 18,109'	ЮЗ-68° 53'	60,2
3-4	N56° 34, 025' E054° 18,054'	СЗ-12° 24'	71,6
4-1	N56° 34, 057' E054° 18,046'	СВ-74° 10'	56,6

Условные обозначения:  пробная площадь  граница участка

Исполнитель работ по проведению лесопатологического обследования:

Должность: лесопатолог ГБУ «Чайковский лесхоз»

Ф.И.О. Мальхин Д.Н.

Подпись 

Дата составления документа 20.09.2016 г.

