

УТВЕРЖДЕН:
приказом Министерства
природных ресурсов,
лесного хозяйства и экологии
Пермского края
от 08.02.2018 № СЭД-30-01-02-134

Акт

лесопатологического обследования № 1218

лесных насаждений Чайковского лесничества (лесопарка)
Пермского края
(субъект Российской Федерации)

Способ лесопатологического обследования: 1. Визуальный
2. Инструментальный

Место проведения

Участковое лесничество	Урочище (дача)	Квартал (кварталы)	Выдел (выделы)	Площадь, га
Михайловское (Михайловское (часть))		35	6	86,1

Лесопатологическое обследование проведено на общей площади 2,6 га.

2. Инструментальное обследование лесного участка*

2.1. Фактическая таксационная характеристика лесного насаждения соответствует (не соответствует) (нужное подчеркнуть) таксационному описанию. Причины несоответствия:

Ведомость лесных участков с выявленными несоответствиями таксационным описаниям приведена в приложении 1 к Акту.

2.2. Состояние насаждений: **с нарушенной устойчивостью** **с утраченной устойчивостью**

причины повреждения:

Трутовик ложный, трутовик окаймленный, заболонник березовый, короед-типограф, ветровал.

Заселено (отработано) стволовыми вредителями:

Вид вредителя	Порода	Встречаемость (% заселённых деревьев)	Степень заселения лесного насаждения (слабая, средняя, сильная)
Короед-типограф	Е	(3)	
Заболонник березовый	Б	(10)	

Повреждено огнём:

Вид пожара	Порода	Состояние корневых лап		Состояние корневой шейки		Подсушивание луба	
		% поврежденных огнем корней	% деревьев с данным повреждением	Ожог корневой шейки по окружности (1/4; 2/4; 3/4; более 3/4)	% деревьев с данными повреждениями	по окружности (1/4; 2/4; 3/4; более 3/4)	% деревьев с данными повреждениями

Поражено болезнями:

Вид болезни	Порода	Встречаемость (% пораженных деревьев)	Степень поражения лесного насаждения (слабая, средняя, сильная)
Трутовик окаймленный	Е	3	
Трутовик ложный	Б	14	слабая

2.3 Выборке подлежит 20 % деревьев

в том числе: ослабленных _____ % (причины назначения) _____;

сильно ослабленных _____ % (причины назначения) _____;

усыхающих _____ % (причины назначения) _____;

свежего сухостоя 6 %

в том числе:

свежего ветровала 6 %

свежего бурелома _____ %

старого сухостоя 14 %

в том числе:

старого ветровала 13 %

старого бурелома _____ %

аварийных _____ %

2.4. Полнота лесного насаждения после уборки деревьев, подлежащих рубке, составит 0,6. Критическая полнота для данной категории лесных насаждений составляет 0,3.

ЗАКЛЮЧЕНИЕ

С целью предотвращения негативных процессов или снижения ущерба от их воздействия назначено:

Участковое лесничество	Урочище (дача)	Квартал	Выдел	Площадь выдела, га	Вид мероприятия	Площадь мероприятия, га	Порода	Запас на выдел, куб.м.	Крайние сроки проведения
Михайловское (Михайловское (часть))		35	6	86,1	ВСП	2,6	Б, Лп, Е	83	2018 г.

Ведомость перечета деревьев, назначенных на рубку, и абрис лесного участка прилагаются (приложение 2 и 3 к Акту).

Меры по обеспечению возобновления:

. Сохранение подроста при рубке.

Мероприятия, необходимые для предупреждения повреждения или поражения смежных насаждений: соблюдение пункта 41 приказа Минприроды России от 12.09.2016 г. № 470.

Сведения для расчета степени повреждения:


год образования старого сухостоя 2015 г.;

основная причина повреждения древесины ветровал.

Дата проведения обследований 20.09.2016 г.

Исполнитель работ по проведению лесопатологического обследования:

Должность лесопатолог ГБУ «Чайковский лесхоз»

Ф.И.О. Малыхин Д.Н. подпись 

*Раздел включается в акт в случае проведения лесопатологического обследования инструментальным способом

Ведомость перечета деревьев назначенных в рубку

ВРЕМЕННАЯ ПРОБНАЯ ПЛОЩАДЬ № _____

Субъект Российской Федерации _____ Пермский край _____

Лесничество (лесопарк) _____ Чайковское _____

Участковое лесничество _____ Михайловское (Михайловское (часть)) _____

Урочище (лесная дача) _____ _____

Квартал _____ 35 _____ Выдел _____ 6 _____ Площадь _____ 86,1 га. _____

Номер очагов вредных организмов _____ _____

Размер пробной площади _____ 2,6 га _____

Таксационная характеристика:

Тип леса _____ ЕЛП/ С2 _____; состав _____ 6БЗЛп1Е+Ивд+Ос _____; возраст _____ 45 лет

Бонитет _____ 2 _____; полнота _____ 0,7 _____;

Запас на га _____ 160 м3 _____; возобновление _____ нет _____

Время и причина ослабления лесного насаждения:
Трутовик ложный, трутовик окаймленный, заболонник березовый, короед-типограф, ветровал.

Тип очага вредных организмов: эпизодический, хронический (подчеркнуть).

Фаза развития очага вредных организмов: начальная, нарастание численности, собственно вспышка, кризис.
(подчеркнуть)

Состояние лесного насаждения, намечаемые мероприятия:
СКС 2,6, выборочная санитарная рубка.

лесопатолог ГБУ «Чайковский лесхоз»

Ф.И.О.

_____ Малыхин Д.Н. _____

Подпись _____

Дата составления документа

_____ 20.09.2016 г. _____

СВОДНАЯ ВЕДОМОСТЬ ПЕРЕЧЕТА ДЕРЕВЬЕВ

Дата 20 сентября 2016 года ГКУ Чайковское лесничество кв 35 выд. 6

лист 1

Порода: Б Михайловское участковое лесничество (Михайловское (часть))

Ступени толщины см.	Количество деревьев по категориям состояния, шт																Всего деревьев по ступеням толщины		
	I	II	III	IV		V		VI			ветровал, бурелом			аварийные деревья			шт	в т.ч. подлежат рубке, %	
				НЗ	З	НЗ	З	НЗ	З	О	НЗ	З	О	НЗ	З	О			
1	2	3	4	5	6	7	8	9	10	11	12	13	14	15	16	17	18	19	
8		4									3						7	43%	
12		28									3		9				40	30%	
16		34									4		15				53	36%	
20		42									2		8				52	19%	
24		47									5		11				63	25%	
28		54									5		12				71	24%	
32		32									4		9				45	29%	
36		24									3		7				34	29%	
40		12									2		3				17	29%	
44		5															5	0%	
48		7															7	0%	
52		6															6	0%	
56																			
60																			
64																			
68																			
72																			
итого	0	295	0	0	0	0	0	0	0	0	31	0	74	0	0	0	400	26%	
	0%	74%	0%	0%	0%	0%	0%	0%	0%	0%	8%	0%	18%	0%	0%	0%	100%	26%	
СКС		2.7																	

СКС насаждения 2.6

Порода: Лп

Ступени толщины см.	Количество деревьев по категориям состояния, шт																Всего деревьев по ступеням толщины		
	I	II	III	IV		V		VI			ветровал, бурелом			аварийные деревья			шт	в т.ч. подлежат рубке, %	
				НЗ	З	НЗ	З	НЗ	З	О	НЗ	З	О	НЗ	З	О			
1	2	3	4	5	6	7	8	9	10	11	12	13	14	15	16	17	18	19	
8		14									5						19	26%	
12		31									2		2				35	11%	
16		52	12								3		4				71	10%	
20		71	18								8		2				99	10%	
24		54	24								9		4				91	14%	
28		32									5		5				42	24%	
32		21															21	0%	
36		18															18	0%	
40		2															2	0%	
44																			
48																			
52																			
56																			
60																			
64																			
68																			
72																			
итого	0	295	54	0	0	0	0	0	0	0	32	0	17	0	0	0	398	12%	
	0%	74%	14%	0%	0%	0%	0%	0%	0%	0%	8%	0%	4%	0%	0%	0%	100%	12%	
СКС		2.4																	

СКС насаждения 2.6

Порода: Е		Количество деревьев по категориям состояния, шт															Всего деревьев по		
Ступени толщины см.	I	II	III	IV		V		VI			ветровал, бурелом			аварийные деревья			шт	в т.ч. подлежат рубке,%	
				НЗ	З	НЗ	З	НЗ	З	О	НЗ	З	О	НЗ	З	О			
				5	6	7	8	9	10	11	12	13	14	15	16	17			18
1	2	3	4															5	40%
8		3																8	0%
12		8																22	18%
16		18																21	29%
20		15								1								27	19%
24		22								2								23	39%
28		14								4								13	46%
32		7								2								3	0%
36		3																	
40																			
44																			
48																			
52																			
56																			
60																			
64																			
68																			
72																		122	26%
итого	0	90	0	0	0	0	0	0	0	9	0	0	23	0	0	0	122	26%	
	0%	74%	0%	0%	0%	0%	0%	0%	0%	7%	0%	0%	19%	0%	0%	0%	100%	26%	
СКС		2.9																	

СКС насаждения 2.6

Порода: Ос		Количество деревьев по категориям состояния, шт															Всего деревьев по		
Ступени толщины см.	I	II	III	IV		V		VI			ветровал, бурелом			аварийные деревья			шт	в т.ч. подлежат рубке,%	
				НЗ	З	НЗ	З	НЗ	З	О	НЗ	З	О	НЗ	З	О			
				5	6	7	8	9	10	11	12	13	14	15	16	17			18
1	2	3	4																
8																			
12																			
16																			
20																			
24																			
28																			
32																		2	0%
36		2																3	0%
40		3																1	0%
44		1																	
48																			
52																			
56																			
60																			
64																			
68																			
72																		6	0%
итого	0	6	0	0	0	0	0	0	0	0	0	0	0	0	0	0	6	0%	
	0%	100%	0%	0%	0%	0%	0%	0%	0%	0%	0%	0%	0%	0%	0%	0%	100%	0%	
СКС		2.0																	

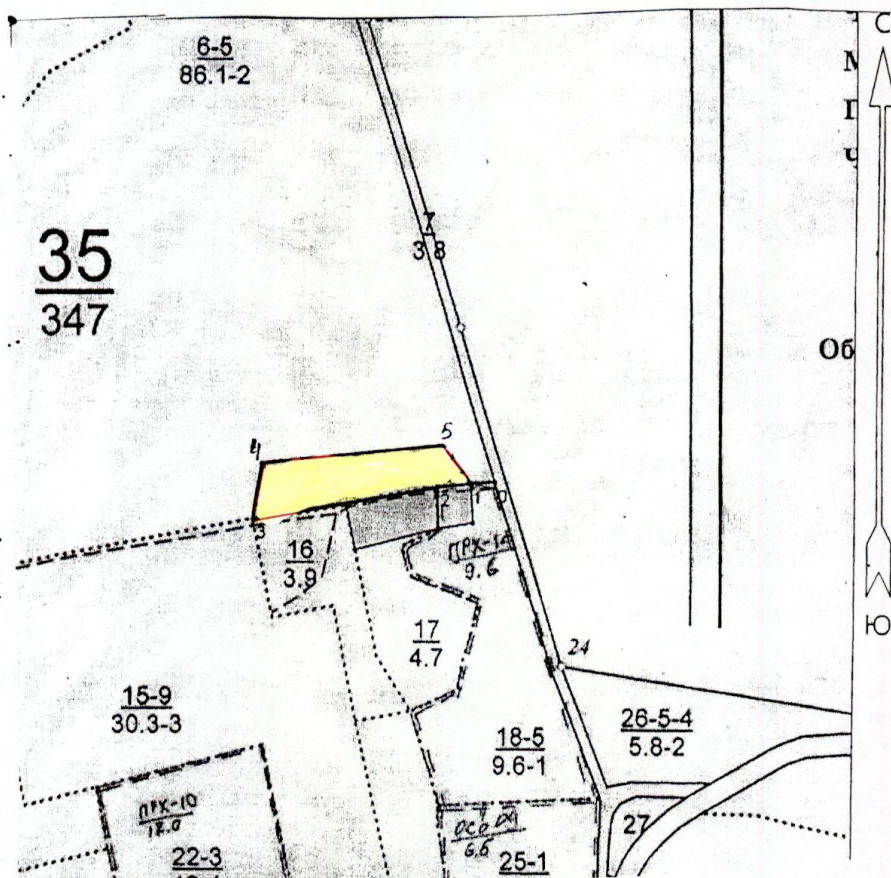
СКС насаждения 2.6

Э разряд	Порода	Объём	Количество деревьев по категориям состояния, шт															Всего деревьев по ступеням толшины		
			I	II	III	IV		V		VI			ветровал, бурелом			аварийные деревья			шт	в т.ч. подсекал рублес.%
						НЗ	З	НЗ	З	НЗ	З	О	НЗ	З	О	НЗ	З	О		
1.00	2	3	4	5	6	7	8	9	10	11	12	13	14	15	16	17	18	19	20	
0.03	8																			
0.08	12																			
0.18	16																			
0.31	20																			
0.48	24																			
0.69	28																			
0.98	32																	2.58	0%	
1.29	36		2.58															4.8	0%	
1.60	40		4.8															2.01	0%	
2.01	44		2.01																	
2.47	48																			
2.91	52																			
3.40	56																			
3.92	60																			
4.48	64																			
5.07	68																			
5.51	72																			
итого			9.39															9.39	0%	
			100%															100%	0%	
СКС	2.0																			

Общий объем на ВВП 418 м3

Абрис участка

М 1:10000



№ выдела	Ленты (круговой площадки) пересчета				
	№ ленты (площадки)	длина, м	ширина, м	радиус, м	площадь, га
6	1				2,6

Номера точек	Координаты	Румбы линий	Длина, м
0-1	N56° 34, 067' E054° 18,138'	ЮЗ-75° 23'	42,7
1-2	N56° 34, 062' E054° 18,099'	ЮЗ-72° 19'	55,4
2-3	N56° 34, 057' E054° 18,046'	ЮЗ-68° 14'	317,2
3-4	N56° 34, 026' E054° 17,747'	СЗ-2° 28'	94,5
4-5	N56° 34, 103' E054° 17,773'	СВ-72° 23'	306,9
5-1	N56° 34, 100' E054° 17,975'	ЮВ-48° 08'	79,1

Условные обозначения:  пробная площадь  граница участка

Исполнитель работ по проведению лесопатологического обследования:

Должность: лесопатолог ГБУ «Чайковский лесхоз»

Ф.И.О. Малыхин Д.Н.

Подпись 

Дата составления документа 20.09.2016 г.

Лесничество	Михайловское	Категория зашитности	эксплуатационные леса	Квартал	35					
1	17,6 60С2В1П1Е	1	17 ОС Б ЛП Е 60 15 16	45 18 16 18 16 15 14	5 4 2 ЕЛП С2	0,8	20	352	211 2 71 2 35 2 35 1	Рубк. сохр. лдр Лесн. культур РПК нм 08 Е
2	19,1 4ПЗВ1ОС1Е1Л	1	14 ЛП Б ОС Е Л	40 17 16 17 16 12 14 12 14	4 2 3 ЕЛП С2	0,7	14	267	107 80 27 27 26	
3	5,5 лесные культуры ЗЕ4ЛПЗВ1ИВД	1	5 Е ЛП Б ИВД	15 15 7 4 6 4	4 1 3 ЕЛП С2	0,7	4	13	6 7 4 2	
4	6,4 5ЛПЗВ1ИВД1Е+КЛ	1	14 ЛП Б ИВД Е	40 17 16 13 10 12 14	4 2 3 ЕЛП С2	0,7	14	90	45 27 9 9	
5	8,4 8ЛП1Е1П	1	22 ЛП Е П	90 110 22 24	26 9 4 3 ЕЛП С2	0,6	26	218	174 3 22 1 22 3	
6	86,1 6БЗЛП1Е+ИВД+ОС	1	17 Б ЛП Е	45 15 14 60 15 16	5 2 2 ЕЛП С2	0,7	16	1378	827 413 138	

Копия верна:
 Директор
 ГКУ -Чайковский лесничество
 Аглымов С.Ф.