

УТВЕРЖДЕН:
приказом Министерства
природных ресурсов,
лесного хозяйства и экологии
Пермского края
от 08.02 2017 № СЭД-30-01-02-134

Акт

лесопатологического обследования № 1217

лесных насаждений Чайковского лесничества (лесопарка)

Пермского края
(субъект Российской Федерации)

Способ лесопатологического обследования: 1. Визуальный
2. Инструментальный

Место проведения

Участковое лесничество	Урочище (дача)	Квартал (кварталы)	Выдел (выделы)	Площадь, га
Степановское	(ТОО «Память Куйбышева»)	4	22	79,0

Лесопатологическое обследование проведено на общей площади 39,7 га.

2. Инструментальное обследование лесного участка*

2.1. Фактическая таксационная характеристика лесного насаждения соответствует (не соответствует) (нужное подчеркнуть) таксационному описанию. Причины несоответствия:

Ведомость лесных участков с выявленными несоответствиями таксационным описаниям приведена в приложении 1 к Акту.

2.2. Состояние насаждений: **с нарушенной устойчивостью**

с утраченной устойчивостью

причины повреждения:

Трутовик окаймленный, трутовик настоящий, короед-типограф, усач пихтовый чёрный большой, заболонник березовый.

Заселено (отработано) стволовыми вредителями:

Вид вредителя	Порода	Встречаемость (% заселённых деревьев)	Степень заселения лесного насаждения (слабая, средняя, сильная)
Короед-типограф	Е	(9)	
Усач пихтовый чёрный большой	П	(4)	
Заболонник березовый	Б	1(3)	

Повреждено огнём:

Вид пожара	Порода	Состояние корневых лап		Состояние корневой шейки		Подсушивание луба	
		% поврежденных огнем корней	% деревьев с данным повреждением	Ожог корневой шейки по окружности (1/4; 2/4; 3/4; более 3/4)	% деревьев с данными повреждениями	по окружности (1/4; 2/4; 3/4; более 3/4)	% деревьев с данными повреждениями

Поражено болезнями:

Вид болезни	Порода	Встречаемость (% пораженных деревьев)	Степень поражения лесного насаждения (слабая, средняя, сильная)
Трутовик окаймленный	Е	9	
Трутовик настоящий	Б	3	

2.3 Выборке подлежит 16 %деревьев

в том числе:

ослабленных _____ % (причины назначения) _____ ;

сильно ослабленных _____ % (причины назначения) _____ ;

усыхающих _____ % (причины назначения) _____ ;

свежего сухостоя 1 %

в том числе:

свежего ветровала 1 %

свежего бурелома _____ %

старого сухостоя 15 %

в том числе:

старого ветровала 5 %

старого бурелома _____ %

аварийных _____ %

2.4. Полнота лесного насаждения после уборки деревьев, подлежащих рубке, составит 0,5. Критическая полнота для данной категории лесных насаждений составляет 0,5.

ЗАКЛЮЧЕНИЕ

С целью предотвращения негативных процессов или снижения ущерба от их воздействия назначено:

Участковое лесничество	Урочище (дача)	Квадрат	Выдел	Площадь выдела, га	Вид мероприятия	Площадь мероприятия, га	Порода	Запас на выдел, куб.м.	Крайние сроки проведения
Степановское	(ТОО «Память Куйбышева»)	4	22	79,0	ВСП	39,7	Е, П, Б	1460	2018 г.

Ведомость перчета деревьев, назначенных на рубку, и абрис лесного участка прилагаются (приложение 2 и 3 к Акту).

Меры по обеспечению возобновления:

Сохранение подроста при проведении рубки.

Мероприятия, необходимые для предупреждения повреждения или поражения смежных насаждений: соблюдение пункта 41 приказа Минприроды России от 12.09.2016 г. № 470.

Сведения для расчета степени повреждения:

год образования старого сухостоя 2012 г. ;

основная причина повреждения древесины трутовик окаймленный

Дата проведения обследований 21.09.2016 г.

Исполнитель работ по проведению лесопатологического обследования:

Должность лесопатолог ГБУ «Чайковский лесхоз»

Ф.И.О. Малыхин Д.Н. подпись

*Раздел включается в акт в случае проведения лесопатологического обследования инструментальным способом

Ведомость перечета деревьев назначенных в рубку

ВРЕМЕННАЯ ПРОБНАЯ ПЛОЩАДЬ № _____

Субъект Российской Федерации _____ Пермский край _____
Лесничество (лесопарк) _____ Чайковское _____
Участковое лесничество _____ Степановское _____
Урочище (лесная дача) _____ ТОО «Память Куйбышева» _____
Квартал _____ 4 _____ Выдел _____ 22 _____ Площадь _____ 79,0 га. _____
Номер очагов вредных организмов _____
Размер пробной площади _____ 3,2 га _____

Таксационная характеристика:

Тип леса ЕЛП/ С2 ; состав ЗЕ1П1СЗБ2Ос ; возраст 70 лет
Бонитет 2 ; полнота 0,6 ;
Запас на га 230 м3 ; возобновление 7ЕЗП (25 лет) 2,0 м., 2,0 тыс. шт/га

Время и причина ослабления лесного насаждения:

Трутовик окаймленный, трутовик настоящий, короед-типограф, усач пихтовый чёрный большой, заболонник березовый.

Тип очага вредных организмов: эпизодический, хронический (подчеркнуть).

Фаза развития очага вредных организмов: начальная, нарастание численности, собственно вспышка, кризис. (подчеркнуть)

Состояние лесного насаждения, намечаемые мероприятия:

СКС 2,6, выборочная санитарная рубка.

лесопатолог ГБУ «Чайковский лесхоз»

Ф.И.О. _____ Малыхин Д.Н. _____

Подпись _____ 

Дата составления документа _____ 21.09.2016 г. _____

СВОДНАЯ ВЕДОМОСТЬ ПЕРЕЧЕТА ДЕРЕВЬЕВ

Дата 21 сентября 2016 года ГКУ "Чайковское лесничество" кв 4 выд. 22 лист 1

Порода: Е Степановское участковое лесничество (ТОО "Память Куйбышева")

Ступени толщины см.	Количество деревьев по категориям состояния, шт																Всего деревьев по	
	I	II	III	IV		V		VI			ветровал, бурелом			аварийные деревья			шт	в т.ч. подлежат рубке,%
				НЗ	З	НЗ	З	НЗ	З	О	НЗ	З	О	НЗ	З	О		
1	2	3	4	5	6	7	8	9	10	11	12	13	14	15	16	17	18	19
8		9								6							15	40%
12		24								6							30	20%
16		21	6							5							32	16%
20		36	9							3			3				51	12%
24		26	18							8			2				54	19%
28		15	3							14			5				37	51%
32		14	5							7			4				30	37%
36		28	17														45	0%
40		8	14							7			7				36	39%
44		4	4							9			3				20	60%
48			5							3							8	38%
52																		
56																		
60																		
64																		
68																		
72																		
итого	0	185	81	0	0	0	0	0	0	68	0	0	24	0	0	0	358	26%
	0%	51%	23%	0%	0%	0%	0%	0%	0%	19%	0%	0%	7%	0%	0%	0%	100%	26%
СКС	3.0	3.2																

СКС насаждения 2.6

Порода: П

Ступени толщины см.	Количество деревьев по категориям состояния, шт																Всего деревьев по	
	I	II	III	IV		V		VI			ветровал, бурелом			аварийные деревья			шт	в т.ч. подлежат рубке,%
				НЗ	З	НЗ	З	НЗ	З	О	НЗ	З	О	НЗ	З	О		
1	2	3	4	5	6	7	8	9	10	11	12	13	14	15	16	17	18	19
8		12															12	0%
12		17	11							15							43	35%
16		26	3							12			3				44	34%
20		8	8							20			8				44	64%
24		9	9							8			9				35	49%
28		11	23							3			14				51	33%
32		12	5							8			10				35	51%
36		10	5														15	0%
40		3															3	0%
44																		
48																		
52																		
56																		
60																		
64																		
68																		
72																		
итого	0	108	64	0	0	0	0	0	0	66	0	0	44	0	0	0	282	39%
	0%	38%	23%	0%	0%	0%	0%	0%	0%	23%	0%	0%	16%	0%	0%	0%	100%	39%
СКС	3.4	3.4																

СКС насаждения 2.6

Ступени толщины см.	Количество деревьев по категориям состояния, шт																Всего деревьев по	
	I	II	III	IV		V		VI			ветровал, бурелом			аварийные деревья			шт	в т.ч. подлежат рубке,%
				НЗ	З	НЗ	З	НЗ	З	О	НЗ	З	О	НЗ	З	О		
1	2	3	4	5	6	7	8	9	10	11	12	13	14	15	16	17	18	19
8																		
12																		
16																		
20		2															2	0%
24		9															9	0%
28		7															7	0%
32		12															12	0%
36		11															11	0%
40		4															4	0%
44																		
48																		
52																		
56																		
60																		
64																		
68																		
72																		
итого	0	45	0	0	0	0	0	0	0	0	0	0	0	0	0	0	45	0%
	0%	100%	0%	0%	0%	0%	0%	0%	0%	0%	0%	0%	0%	0%	0%	0%	100%	0%
СКС	2.0	2.0																

СКС насаждения 2.6

Порода: Б

Ступени толщины см.	Количество деревьев по категориям состояния, шт																Всего деревьев по	
	I	II	III	IV		V		VI			ветровал, бурелом			аварийные деревья			шт	в т.ч. подлежат рубке,%
				НЗ	З	НЗ	З	НЗ	З	О	НЗ	З	О	НЗ	З	О		
1	2	3	4	5	6	7	8	9	10	11	12	13	14	15	16	17	18	19
8		4															4	0%
12		27															27	0%
16		57															57	0%
20		72									4						76	5%
24		37								2	5		1				45	18%
28		39								1							40	3%
32		27	4							3			4				38	18%
36		36	1							1							38	3%
40		7															7	0%
44			3														3	0%
48			5							4							9	44%
52																		
56																		
60																		
64																		
68																		
72																		
итого	0	306	13	0	0	0	0	0	0	11	9	0	5	0	0	0	344	7%
	0%	89%	4%	0%	0%	0%	0%	0%	0%	3%	3%	0%	2%	0%	0%	0%	100%	7%
СКС	2.3	2.4																

СКС насаждения 2.6

Ступени толщины см.	Количество деревьев по категориям состояния, шт																Всего деревьев по	
	I	II	III	IV		V		VI			ветровал, бурелом			аварийные деревья			шт	в т.ч. подлежат рубке.%
				НЗ	З	НЗ	З	НЗ	З	О	НЗ	З	О	НЗ	З	О		
1	2	3	4	5	6	7	8	9	10	11	12	13	14	15	16	17	18	19
8																		
12																		
16																		
20																		
24																		
28		7															7	0%
32		8															8	0%
36		26															26	0%
40		12															12	0%
44		5															5	0%
48		6															6	0%
52																		
56																		
60																		
64																		
68																		
72																		
итого	0	64	0	0	0	0	0	0	0	0	0	0	0	0	0	0	64	0%
	0%	100%	0%	0%	0%	0%	0%	0%	0%	0%	0%	0%	0%	0%	0%	0%	100%	0%
СКС	2.0	2.0																

СКС насаждения 2.6

ТАБЛИЦА ОБЪЕМОВ

Дата 21 сентября 2016 года ГКУ "Чайковское лесничество" лесничество" кв 4 выд. 22 лист 1
 4 разряд Порода: Е 3 Степановское участковое лесничество (ООО "Память Куйбышева")

Объем ствола км	Ступень топища см	Количество деревьев по категориям состояния, шт																Всего деревьев по ступеням топища	
		I	II	III	IV		V		VI			ветровал, бурелом			аварийные деревья			шт	в т.ч. подлежат рубке,%
					НЗ	З	НЗ	З	НЗ	З	О	НЗ	З	О	НЗ	З	О		
1	2	3	4	5	6	7	8	9	10	11	12	13	14	15	16	17	18	19	20
0.03	8		0.225								0.15							0.375	40%
0.06	12		1.44								0.36							1.8	20%
0.15	16		3.15	0.9							0.75							4.8	16%
0.29	20		10.44	2.61							0.87			0.87				14.79	12%
0.46	24		11.96	8.28							3.68			0.92				24.84	19%
0.88	28		10.2	2.04							9.52			3.4				25.16	51%
0.94	32		13.16	4.7							6.58			3.76				28.2	37%
1.30	36		36.316	22.049														58.365	0%
1.66	40		13.264	23.212							11.606			11.606				59.688	39%
2.06	44		8.252	8.252							18.567			6.189				41.26	60%
2.46	48			12.31							7.386							19.696	38%
2.97	52																		
3.46	56																		
4.10	60																		
4.68	64																		
5.30	68																		
5.96	72																		
итого			108.407	84.353							59.469			26.745				278.974	31%
СКС		3.2	39%	30%							21%			10%				100%	31%

Объем ствола км	Ступень топища см	Количество деревьев по категориям состояния, шт																Всего деревьев по ступеням топища	
		I	II	III	IV		V		VI			ветровал, бурелом			аварийные деревья			шт	в т.ч. подлежат рубке,%
					НЗ	З	НЗ	З	НЗ	З	О	НЗ	З	О	НЗ	З	О		
1.00	2	3	4	5	6	7	8	9	10	11	12	13	14	15	16	17	18	19	20
0.03	8		0.348															0.348	0%
0.07	12		1.241	0.803							1.095							3.139	35%
0.16	16		4.03	0.465							1.86			0.465				6.82	34%
0.28	20		2.24	2.24							5.6			2.24				12.32	64%
0.46	24		4.095	4.095							3.64			4.095				15.925	49%
0.64	28		7.04	14.72							1.92			8.96				32.64	33%
0.90	32		10.848	4.52							7.232			9.04				31.64	51%
1.19	36		11.91	5.955														17.865	0%
1.51	40		4.53															4.53	0%
1.81	44																		
2.14	48																		
2.59	52																		
3.06	56																		
3.57	60																		
4.09	64																		
4.63	68																		
5.20	72																		
итого			46.282	32.798							21.347			24.8				125.227	37%
СКС		3.4	37%	26%							17%			20%				100%	37%

Объем ствола км	Ступень топища см	Количество деревьев по категориям состояния, шт																Всего деревьев по ступеням топища	
		I	II	III	IV		V		VI			ветровал, бурелом			аварийные деревья			шт	в т.ч. подлежат рубке,%
					НЗ	З	НЗ	З	НЗ	З	О	НЗ	З	О	НЗ	З	О		
1.00	2	3	4	5	6	7	8	9	10	11	12	13	14	15	16	17	18	19	20
0.03	8																		
0.08	12																		
0.16	16																		
0.28	20		0.552															0.552	0%
0.43	24		3.834															3.834	0%
0.61	28		4.27															4.27	0%
0.83	32		9.924															9.924	0%
1.08	36		11.825															11.825	0%
1.36	40		5.42															5.42	0%
1.66	44																		
2.00	48																		
2.37	52																		
2.77	56																		
3.19	60																		
3.64	64																		
4.12	68																		
4.63	72																		
итого			35.825															35.825	0%
СКС		2.0	100%															100%	0%

2 разряд		Порода:		Б		3		Количество деревьев по категориям состояния, шт											Итого деревьев по ступеням топиши	
Объем ствола кубм.	Ступень топиши см.	I	II	III	IV		V		VI			ветровал, бурелом			аварийные деревья			шт	в т.ч. подлежат рубке,%	
					НЗ	З	НЗ	З	НЗ	З	О	НЗ	З	О	НЗ	З	О			
					6	7	8	9	10	11	12	13	14	15	16	17	18			
1.00	2	3	4	5	6	7	8	9	10	11	12	13	14	15	16	17	18	19	20	
0.04	8		0.14															0.14	0%	
0.09	12		2.43															2.43	0%	
0.18	16		10.26															10.26	0%	
0.31	20		22.32															23.56	5%	
0.47	24		17.39									0.94	2.35		0.47			21.15	18%	
0.67	28		26.13									0.67						26.8	3%	
0.94	32		25.38	3.76								2.82			3.76			35.72	18%	
1.23	36		44.28	1.23								1.23						46.74	3%	
1.57	40		10.99	0														10.99	0%	
1.96	44			5.88														5.88	0%	
2.41	48			12.05														21.69	44%	
2.83	52																			
3.38	56																			
3.88	60																			
4.56	64																			
5.15	68																			
5.81	72																			
итого			159.32	22.92								15.3	3.59		4.23			205.36	11%	
			78%	11%								7%	2%		2%			100%	11%	
СКС		2.4																		

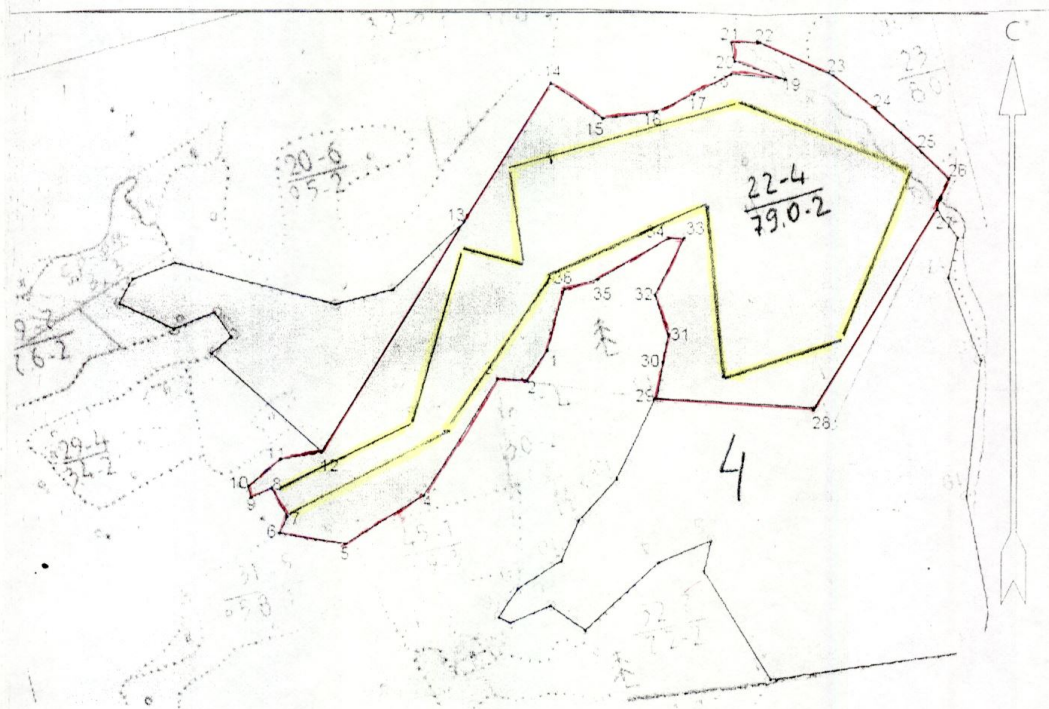
3 разряд		Порода:		Ос		2		Количество деревьев по категориям состояния, шт											Итого деревьев по ступеням топиши	
Объем ствола кубм.	Ступень топиши см.	I	II	III	IV		V		VI			ветровал, бурелом			аварийные деревья			шт	в т.ч. подлежат рубке,%	
					НЗ	З	НЗ	З	НЗ	З	О	НЗ	З	О	НЗ	З	О			
					6	7	8	9	10	11	12	13	14	15	16	17	18			
1.00	2	3	4	5	6	7	8	9	10	11	12	13	14	15	16	17	18	19	20	
0.03	8																			
0.08	12																			
0.18	16																			
0.31	20																			
0.48	24																			
0.69	28		4.83															4.83	0%	
0.98	32		7.84															7.84	0%	
1.29	36		33.54															33.54	0%	
1.60	40		19.2															19.2	0%	
2.01	44		10.05															10.05	0%	
2.47	48		14.82															14.82	0%	
2.91	52																			
3.40	56																			
3.92	60																			
4.48	64																			
5.07	68																			
5.07	72																			
итого			90.28															90.28	0%	
			100%															100%	0%	
СКС		2.0																		

Общий объем на ВВП 736м3

Абрис участка



4

M 1:10000



№ выдела	Ленты (круговой площадки) пересчета				
	№ ленты (площадки)	длина, м	ширина, м	радиус, м	площадь, га
22	1	3200	10		3.2


Номера точек	Координаты	Румбы линий	Длина, м
1-2	N56° 49, 248' E054° 20,280'	ЮЗ-35° 17'	61,1
2-3	N56° 49, 239' E054° 20,231'	СЗ-87° 32'	49,4
3-4	N56° 49, 244' E054° 20,167'	ЮЗ-32° 50'	234,8
4-5	N56° 49, 178' E054° 20,092'	ЮЗ-58° 35'	156,9
5-6	N56° 49, 142' E054° 20,015'	СЗ-80° 33'	111,4
6-7	N56° 49, 137' E054° 19,789'	СВ-24° 36'	30,1
7-8	N56° 49, 158' E054° 19,795'	СЗ-27° 35'	55,0
8-9	N56° 49, 187' E054° 19,738'	ЮЗ-63° 26'	37,9
9-10	N56° 49, 199' E054° 19,766'	СЗ-12° 14'	19,8
10-11	N56° 49, 222' E054° 19,772'	СВ-48° 47'	70,3
11-12	N56° 49, 215' E054° 19,789'	СВ-79° 35'	69,4
12-13	N56° 49, 212' E054° 19,809'	СВ-32° 25'	453,8
13-14	N56° 49, 366' E054° 20,146'	СВ-32° 53'	274,8
14-15	N56° 49, 474' E054° 20,401'	ЮВ-56° 22'	105,6
15-16	N56° 49, 457' E054° 20,454'	СВ-83° 14'	89,6
16-17	N56° 49, 449' E054° 20,580'	СВ-64° 59'	70,2
17-18	N56° 49, 454' E054° 20,635'	СВ-61° 29'	71,0
18-19	N56° 49, 461' E054° 20,708'	ЮВ-84° 37'	90,6
19-20	N56° 49, 469' E054° 20,703'	СЗ-70° 44'	89,9
20-21	N56° 49, 486' E054° 20,717'	СЗ-11° 20'	32,4
21-22	N56° 49, 467' E054° 20,784'	ЮВ-89° 59'	46,6
22-23	N56° 49, 424' E054° 20,824'	ЮВ-66° 24'	136,8
23-24	N56° 49, 396' E054° 20,810'	ЮВ-53° 02'	92,4
24-25	N56° 49, 385' E054° 20,826'	ЮВ-48° 14'	105,1
25-26	N56° 49, 330' E054° 20,868'	ЮВ-46° 18'	64,5
26-27	N56° 49, 290' E054° 20,931'	ЮЗ-21° 54'	53,7
27-28	N56° 49, 226' E054° 20,931'	ЮЗ-32° 44'	394,6
28-29	N56° 49, 181' E054° 20,734'	СЗ-86° 29'	262,8
29-30	N56° 49, 251' E054° 20,493'	СВ-10° 43'	60,2
30-31	N56° 49, 262' E054° 20,488'	СВ-11° 16'	47,1
31-32	N56° 49, 277' E054° 20,491'	СЗ-19° 19'	69,0
32-33	N56° 49, 289' E054° 20,537'	СВ-28° 08'	106,5
33-34	N56° 49, 319' E054° 20,554'	ЮЗ-89° 59'	25,4
34-35	N56° 49, 332' E054° 20,536'	ЮЗ-60° 25'	138,6
35-36	N56° 49, 322' E054° 20,425'	ЮЗ-73° 54'	58,1
36-1	N56° 49, 315' E054° 20,378'	ЮЗ-16° 13'	105,7

Условные обозначения:  пробная площадь  граница участка

Исполнитель работ по проведению лесопатологического обследования:

Должность: лесопатолог ГБУ «Чайковский лесхоз»

Ф.И.О. Малыхин Д.Н.

Подпись 

Дата составления документа 21.09.2016 г.

