

УТВЕРЖДЕН:
приказом Министерства
природных ресурсов,
лесного хозяйства и экологии
Пермского края
от 08. 02. 2018 № СЭД-30-01-02- 134

Акт
лесопатологического обследования № 1208

лесных насаждений Добрянского лесничества (лесопарка)
Пермского края
(субъект Российской Федерации)

Способ лесопатологического обследования: 1. Визуальный
2. Инструментальный

Место проведения

Участковое лесничество	Урочище (дача)	Квартал (кварталы)	Выдел (выделы)	Площадь, га
Перемское (Никулинское)		75	21	6,2

Лесопатологическое обследование проведено на общей площади 6,2 га.

2. Инструментальное обследование лесного участка.*

2.1. Фактическая таксационная характеристика лесного насаждения соответствует (не соответствует) (нужное подчеркнуть) таксационному описанию. Причины несоответствия:

Ведомость лесных участков с выявленными несоответствиями таксационным описаниям приведена в приложении 1 к Акту.

2.2. Состояние насаждений: с нарушенной устойчивостью
с утраченной устойчивостью

причины повреждения:

короед-типограф, ветровал, трутовик настоящий

Заселено (отработано) стволовыми вредителями:

Вид вредителя	Порода	Встречаемость (% заселённых деревьев)	Степень заселения лесного насаждения (слабая, средняя, сильная)
короед-типограф	Е	6 (8)	

Повреждено огнём:

Вид пожара	Порода	Состояние корневых лап		Состояние корневой шейки		Подсушивание луба	
		процент повреждённых огнём корней	процент деревьев с данным повреждением	ожог корневой шейки по окружности (1/4; 2/4; 3/4; более 3/4)	процент деревьев с данным повреждением	по окружности (1/4; 2/4; 3/4; более 3/4)	процент деревьев с данным повреждением

Поражено болезнями:

Вид болезни	Порода	Встречаемость (% поражённых деревьев)	Степень поражения лесного насаждения (слабая, средняя, сильная)
трутовик настоящий	Б	6	

2.3. Выборке подлежит 19 % деревьев,

в том числе:

ослабленных _____ % (причины назначения) _____ ;

сильно ослабленных _____ % (причины назначения) _____ ;

усыхающих _____ % (причины назначения) _____ ;

свежего сухостоя 11 %,

в том числе: свежего ветровала 4 %;

свежего бурелома _____ %;

старого сухостоя 8 %;

в том числе: старого ветровала 3 %;

старого бурелома _____ %;

аварийных _____ %.

2.4. Полнота лесного насаждения после уборки деревьев, подлежащих рубке, составит 0,5.
Критическая полнота для данной категории лесных насаждений составляет 0,5.

ЗАКЛЮЧЕНИЕ

С целью предотвращения негативных процессов или снижения ущерба от их воздействия назначено:

Участковое лесничество	Урочище (дача)	Квартал	Выдел	Площадь выдела, га	Вид мероприятия	Площадь мероприятия, га	Порода	Запас на выдел, куб. м	Крайние сроки проведения
Пермское (Никулинское)		75	21	6,2	ВСП	6,2	Е, Б	236	2018

Ведомость перечета деревьев, назначенных в рубку, и абрис лесного участка прилагаются (приложение 2 и 3 к Акту).

Меры по обеспечению возобновления:
сохранение подроста при проведении рубки.

Мероприятия, необходимые для предупреждения повреждения или поражения смежных насаждений:
соблюдение пункта 41 приказа Минприроды России от 12.09.2016 г. № 470.

Сведения для расчёта степени повреждения:

год образования старого сухостоя 2015 - 2016 ;

основная причина повреждения древесины Короед-типограф.

Дата проведения обследований 18.07.2017 г..

Исполнитель работ по проведению лесопатологического обследования:

Должность начальник отдела ЗЛ и ГЛПМ филиала ФБУ "Рослесозащита" - "ЦЗЛ Пермского края"

Ф.И.О. Бурдин И.В. Подпись 

* Раздел включается в акт в случае проведения лесопатологического обследования инструментальным способом.

Ведомость перечета деревьев назначенных в рубку

ВРЕМЕННАЯ ПРОБНАЯ ПЛОЩАДЬ № 1

Субъект Российской Федерации Пермский край .
Лесничество (лесопарк) Добрянское .
Участковое лесничество Перемское (Никулинское) .
Урочище (лесная дача) _____ .
Квартал 75 ; Выдел 21 ; Площадь 6,2 га.
Номер очага вредных организмов _____ .
Размер пробной площади 0,5 га.
Таксационная характеристика:
тип леса ЕДМ / В4 ; состав 5ЕЗБ2Б+Е ; возраст 140 ;
бонитет 4 ; полнота 0,6 ;
запас на га. 200 ; возобновление 10Е (20) 2,0 м., 3,0 т.шт./га.

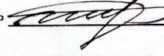
Время и причина ослабления лесного насаждения :
короед-типограф, ветровал, трутовик настоящий.

Тип очага вредных организмов: эпизодический, хронический (подчеркнуть).

Фаза развития очага вредных организмов: начальная, нарастания численности, собственно вспышка, кризис (подчеркнуть).

Состояние лесного насаждения, намечаемые мероприятия:
СКС 2,76. выборочная санитарная рубка.

Исполнитель работ по проведению лесопатологических обследований:
Должность: начальник отдела ЗЛ и ГЛПМ филиала ФБУ "Рослесозащита"-ЦЗЛ Пермского края"

ФИО Бурдин И.В. Подпись 
Дата составления документа 18.07.2017 г. Телефон 8 (342) 2808599

ВЕДОМОСТЬ ПЕРЕЧЕТА ДЕРЕВЬЕВ

Порода: Е

Ступени толщины, см	Количество деревьев по категориям состояния, шт.																Всего деревьев по ступеням	
	I	II	III	IV		V		VI			ветровал, бурелом			аварийные деревья			шт.	в т.ч. подлежат рубке, %
				НЗ	З	НЗ	З	НЗ	З	О	НЗ	З	О	НЗ	З	О		
1	2	3	4	5	6	7	8	9	10	11	12	13	14	15	16	17	18	19
8																	0	#ДЕЛ/0!
12																	0	#ДЕЛ/0!
16																	0	#ДЕЛ/0!
20		7															7	0
24		19					5			3			2				29	34
28		10					3			1			2				16	38
32		12					2			2			1				17	29
36		11								1							12	8
40																	0	#ДЕЛ/0!
44																	0	#ДЕЛ/0!
48																	0	#ДЕЛ/0!
52																	0	#ДЕЛ/0!
56																	0	#ДЕЛ/0!
60																	0	#ДЕЛ/0!
64																	0	#ДЕЛ/0!
68																	0	#ДЕЛ/0!
72																	0	#ДЕЛ/0!
Итого, кол. дер.	0	59	0	0	0	0	10	0	0	7	0	0	5	0	0	0	81	27
Итого, %	0	73	0	0	0	0	12	0	0	9	0	0	6	0	0	0		

Порода: Б

Ступени толщины, см	Количество деревьев по категориям состояния, шт.																Всего деревьев по ступеням	
	I	II	III	IV		V		VI			ветровал, бурелом			аварийные деревья			шт.	в т.ч. подлежат рубке, %
				НЗ	З	НЗ	З	НЗ	З	О	НЗ	З	О	НЗ	З	О		
1	2	3	4	5	6	7	8	9	10	11	12	13	14	15	16	17	18	19
8																	0	#ДЕЛ/0!
12																	0	#ДЕЛ/0!
16		5															5	0
20		15	11					2			3						31	16
24		15	12			1		1			2						31	13
28		17	15								1						33	3
32			1			1					1						3	67
36																	0	#ДЕЛ/0!
40																	0	#ДЕЛ/0!
44																	0	#ДЕЛ/0!
48																	0	#ДЕЛ/0!
52																	0	#ДЕЛ/0!
56																	0	#ДЕЛ/0!
60																	0	#ДЕЛ/0!
64																	0	#ДЕЛ/0!
68																	0	#ДЕЛ/0!
72																	0	#ДЕЛ/0!
Итого, кол. дер.	0	52	39	0	0	2	0	3	0	0	7	0	0	0	0	0	103	12
Итого, %	0	50	38	0	0	2	0	3	0	0	7	0	0	0	0	0		

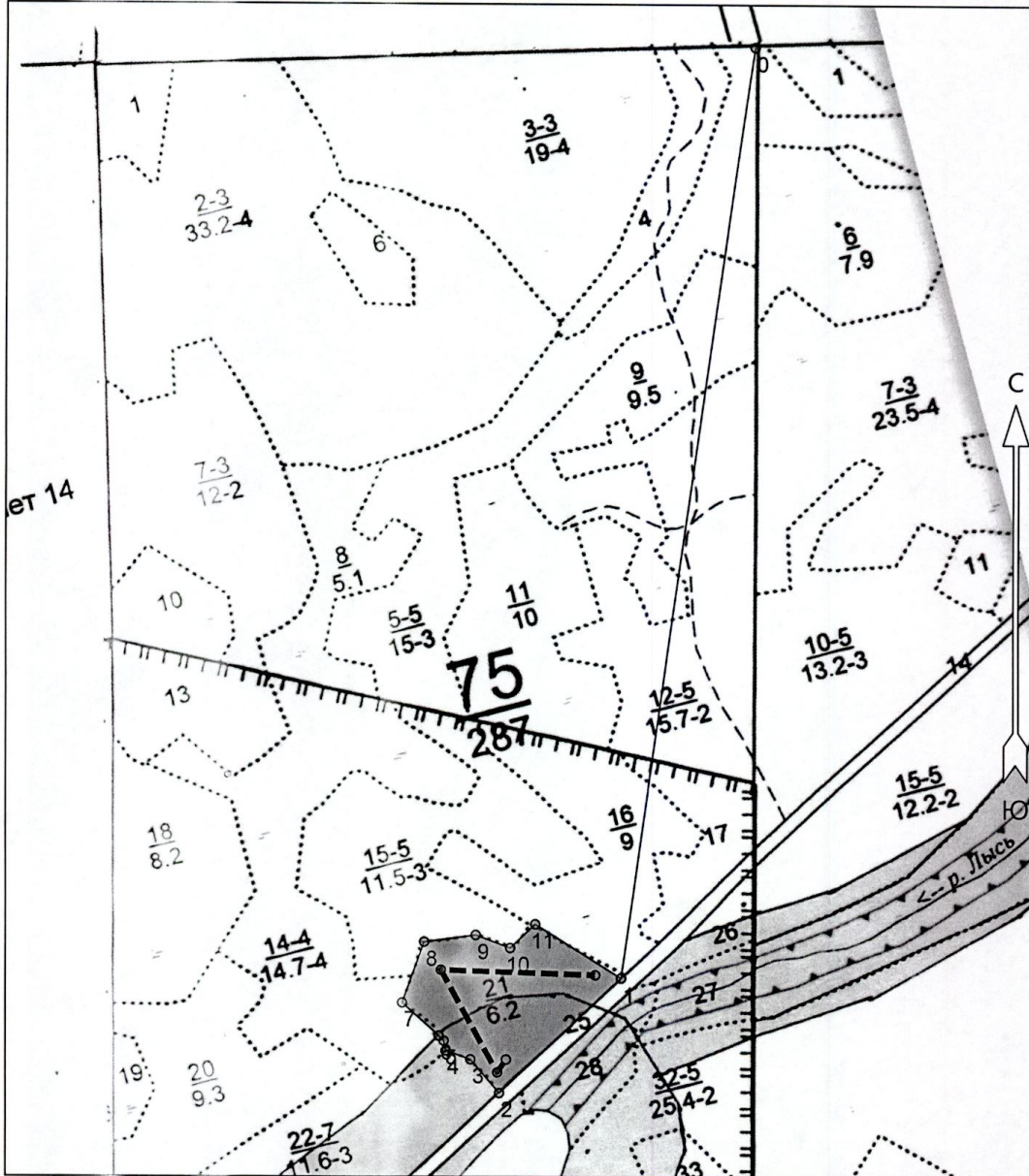
Примечание: НЗ - незаселенное, З - заселенное, О - отработанное вредителями.

16	0	0,85	0	0	0	0	0	0	0	0	0	0	0	0	0	0	0
20	0	4,35	3,19	0	0	0	0	0,58	0	0	0,87	0	0	0	0	0	0
24	0	6,45	5,16	0	0	0,43	0	0,43	0	0	0,86	0	0	0	0	0	0
28	0	10,54	9,3	0	0	0	0	0	0	0	0,62	0	0	0	0	0	0
32	0	0	0,84	0	0	0,84	0	0	0	0	0,84	0	0	0	0	0	0
36	0	0	0	0	0	0	0	0	0	0	0	0	0	0	0	0	0
40	0	0	0	0	0	0	0	0	0	0	0	0	0	0	0	0	0
44	0	0	0	0	0	0	0	0	0	0	0	0	0	0	0	0	0
48	0	0	0	0	0	0	0	0	0	0	0	0	0	0	0	0	0
52	0	0	0	0	0	0	0	0	0	0	0	0	0	0	0	0	0
56	0	0	0	0	0	0	0	0	0	0	0	0	0	0	0	0	0
60	0	0	0	0	0	0	0	0	0	0	0	0	0	0	0	0	0
64	0	0	0	0	0	0	0	0	0	0	0	0	0	0	0	0	0
68	0	0	0	0	0	0	0	0	0	0	0	0	0	0	0	0	0
72	0	0	0	0	0	0	0	0	0	0	0	0	0	0	0	0	0
итого:	0,0	22,2	18,5	0,0	0,0	1,3	0,0	1,0	0,0	0,0	3,2	0,0	0,0	0,0	0,0	0,0	46,2
итого и %	0%	48%	40%	0%	0%	3%	0%	2%	0%	0%	7%	0%	0%	0%	0%	0%	100%
СКС	2,76																

Общий объем на ВПП 99,3 куб.м.

Абрис участка

М 1 : 10000



№ выдела	Ленты (круговые площадки) перечёта				
	№ ленты (площадки)	Длина, м	Ширина, м	Радиус, м	Площадь, га
21	Линия перечёта 1	500	10.0		0,5

Координаты

Условные обозначения	
Линия перечёта	-----

Исполнитель работ по проведению лесопатологического обследования:

ФИО Бурдин И.В. _____ Подпись *[Signature]*

Дата составления документа 18.07.2017 Телефон 8(342)2808599 _____

Номера точек	Широта	Долгота	Румбы линий	Длина, м
0 - 1	59° 00' 12.78"	56° 21' 29.196"	ЮЗ 8°.06'	1630.2
1 - 2	58° 59' 20.587"	56° 21' 14.773"	ЮЗ 46°.44'	292.1
2 - 3	58° 59' 14.112"	56° 21' 01.416"	СЗ 40°.28'	77.2
3 - 4	58° 59' 16.012"	56° 20' 58.268"	СЗ 70°.12'	45.9
4 - 5	58° 59' 16.516"	56° 20' 55.554"	СЗ 11°.19'	17.6
5 - 6	58° 59' 17.075"	56° 20' 55.337"	СЗ 45°.00'	12.2
6 - 7	58° 59' 17.354"	56° 20' 54.794"	СЗ 48°.16'	85.7
7 - 8	58° 59' 19.199"	56° 20' 50.778"	СВ 19°.50'	112.1
8 - 9	58° 59' 22.609"	56° 20' 53.166"	СВ 82°.20'	90.7
9 - 10	58° 59' 23"	56° 20' 58.811"	ЮВ 69°.37'	64.5
10 - 11	58° 59' 22.274"	56° 21' 02.61"	СВ 46°.10'	59.9
11 - 1	58° 59' 23.615"	56° 21' 05.324"	ЮВ 58°.06'	177.2

