

УТВЕРЖДАЮ:
приказом Министерства
природных ресурсов,
лесного хозяйства и экологии
Пермского края
от 30.01. 2018 № СЭД-30-01-02- 81

Акт
лесопатологического обследования № 1200

лесных насаждений Березниковского лесничества (лесопарка)
Пермского края (субъект Российской Федерации)

Способ лесопатологического обследования: 1. Визуальный
2. Инструментальный

Место проведения

Участковое лесничество	Урочище (дача)	Квартал (кварталы)	Выдел (выделы)	Площадь, га
Верх-Кондасское	ТОО "Усольское"	78	8	10,4

Лесопатологическое обследование проведено на общей площади 9,2 га.

2. Инструментальное обследование лесного участка.*

2.1. Фактическая таксационная характеристика лесного насаждения соответствует (не соответствует) (нужное подчеркнуть) таксационному описанию. Причины несоответствия: _____
 категория защитности нерестоохранные полосы лесов, ОЗУ: водоохранная зона

Ведомость лесных участков с выявленными несоответствиями таксационным описаниям приведена в приложении 1 к Акту.

2.2. Состояние насаждений: **с нарушенной устойчивостью**
с утраченной устойчивостью

причины повреждения:

Ветровал, трутовик окаймленный, трутовик настоящий, усач пихтовый чёрный большой

Заселено (отработано) стволовыми вредителями:

Вид вредителя	Порода	Встречаемость (% заселенных деревьев)	Степень заселения лесного насаждения (слабая, средняя, сильная)
усач пихтовый чёрный большой	Е, П	5(12)	

Повреждено огнем:

Вид пожара	Порода	Состояние корневых лап		Состояние корневой шейки		Подсушивание луба	
		процент поврежденных огнем корней	процент деревьев с данным повреждением	ожог корневой шейки по окружности (1/4; 2/4; 3/4; более 3/4)	процент деревьев с данным повреждением	по окружности (1/4; 2/4; 3/4; более 3/4)	процент деревьев с данным повреждением

Поражено болезнями:

Вид болезни	Порода	Встречаемость (% пораженных деревьев)	Степень заселения лесного насаждения (слабая, средняя, сильная)
Трутовик окаймленный	Е	17	средняя
Трутовик настоящий	Б	9	

2.3. Выборке подлежит 27 % деревьев,

в том числе:

ослабленных _____ % (причины назначения) _____

сильно ослабленных _____ % (причины назначения) _____

усыхающих 3 % (причины назначения) _____

свежего сухостоя 4 %

в том числе: свежего ветровала 1 %

свежего бурелома _____ %

старого сухостоя 20 %

в том числе: старого ветровала 14 %

Трутовик окаймленный, усач пихтовый чёрный большой

старого бурелома _____ %

аварийных _____ %

2.4. Полнота лесного насаждения после уборки деревьев, подлежащих рубке, составит _____ 0,51

Критическая полнота для данной категории лесных насаждений составляет _____ не лимитируется

ЗАКЛЮЧЕНИЕ

С целью предотвращения негативных процессов или снижения ущерба от их воздействия назначено:

Участковое лесничество	Урочище (дача)	Квартал	Выдел	Площадь выдела, га	Вид мероприятия	Площадь мероприятия, га	Порода	Выбираемый запас на выдел, куб. м	Крайние сроки проведения
Верх-Кондасское	ТОО "Усольское"	78	8	10,4	ВСП	9,2	Е, П, Б	671	2018 г

Ведомость перечета деревьев, назначенных в рубку, и абрис лесного участка прилагаются (приложение 2 и 3 к данному акту).

Меры по обеспечению возобновления:

сохранение подроста при проведении рубки.

Мероприятия, необходимые для предупреждения повреждения или поражения смежных насаждений:

соблюдение пункта 41 приказа Минприроды России от 12.09.2016 г. № 470.

Сведения для расчета степени повреждения:

год образования старого сухостоя: _____ 2016

основная причина повреждения древесины: _____ Трутовик окаймленный

Дата проведения обследований: _____ 06.10.2017 г.

Исполнитель работ по проведению лесопатологического обследования:

Должность _____ Инженер-лесопатолог I категории филиала ФБУ "Рослесеозащита" "ЦЛ Пермского края"

Ф.И.О. _____ Россохин А. Н. _____ Подпись _____

* Раздел включается в акт в случае проведения лесопатологического обследования инструментальным способом.

Ведомость лесных участков с выявленными несоответствиями таксационным описаниям

Площадь выдела, га	Целевое назначение лесов	Категория защитных лесов	Номер лесопатологического выдела	Площадь лесопатологического выдела, га	Таксационная характеристика									
					состав	порода	возраст, лет	средняя высота, м	средний диаметр, см	тип леса	тип условий местопроизрастания	полнота	бонитет	запас, куб. м/га
10,4	Защитные леса	нерестоохранные полосы лесов	1	9,2	5	Е	90	21	26	ЕЧ	В3	0,7	3	270
					1	П	90	21	24					
					4	Б	70	22	24					
10,4	Защитные леса	нерестоохранные полосы лесов (ОЗУ: водоохранная зона)	1	9,2	5	Е	90	21	26	ЕЧ	В3	0,7	3	270
					1	П	90	21	24					
					4	Б	70	22	24					

описания

актеристика лесного насаждения

по проведению лесопатологического обследования:

ер-лесопатолог 1 категории филиала ФБУ "Рослесозащита"- "ЦЗЛ Пермского края"

. Н.

Подпись 

Ведомость перечета деревьев, назначенных в рубку

ВРЕМЕННАЯ ПРОБНАЯ ПЛОЩАДЬ № _____

Субъект Российской Федерации Пермский край .
Лесничество (лесопарк) Березниковское .
Участковое лесничество Верх-Кондасское .
Урочище (дача) ТОО "Усольское" .
Квартал 78 ; Выдел 8 ; Площадь 10,4 га.
Номер очага вредных организмов _____ ; Размер пробной площади 0,74 га.

Таксационная характеристика:
тип леса ЕЧ / В3 ; состав 5Е1П4Б ; возраст 90 ; бонитет 3 ;
полнота 0,7 ; запас на га 270 ; возобновление 6Е4П (20) 1,5 м, 2,0 тыс. шт/га .

Время и причина ослабления лесного насаждения:

Трутовик окаймленный, трутовик настоящий, усач пихтовый чёрный большой, ветровал

Тип очага вредных организмов: эпизодический, хронический (подчеркнуть).

Фаза развития очага вредных организмов: начальная, нарастания численности, собственно вспышка, кризис (подчеркнуть).

Состояние лесного насаждения, намечаемые мероприятия: СКС насаждения - 2,89

Насаждение с нарушенной устойчивостью. Рекомендуется произвести санитарно-оздоровительные мероприятия в виде выборочной санитарной рубки.

Исполнитель работ по проведению лесопатологического обследования:

Должность Инженер-лесопатолог 1 категории филиала ФБУ "Рослесозащита" - "ЦЗЛ Пермского края"

Ф.И.О. Россохин А. Н. Подпись 

Дата составления документа 6 октября 2017 г. Телефон (342) 280 85 99

ВЕДОМОСТЬ ПЕРЕЧЕТА ДЕРЕВЬЕВ

Порода: Е

кв. 78 выд. 8

Ступени толщины, см	Количество деревьев по категориям состояния, шт.																Всего		
	I	II	III	IV		V		VI			ветровал, бурелом			аварийные деревья			шт.	в том числе подлежат рубке, %	
				НЗ	З	НЗ	З	НЗ	З	О	НЗ	З	О	НЗ	З	О			
1	2	3	4	5	6	7	8	9	10	11	12	13	14	15	16	17	18	19	
8																			
12		3																3	
16	1	7	3		3		7			4					3			28	61%
20	7	17	7	1	2		5			5				7				51	39%
24	8	23	19		4		8			8				13				83	40%
28	5	16	21		4					4				4				54	22%
32	3	7	5							1				2				18	17%
36	1	3	1															5	
40		1																1	
44																			
48																			
52																			
56																			
60																			
64																			
68																			
72																			
Итого	шт.	25	77	56	1	13		20			22			29				243	35%
	%	10%	32%	23%		5%		8%			9%			13%				100%	35%

Порода: П

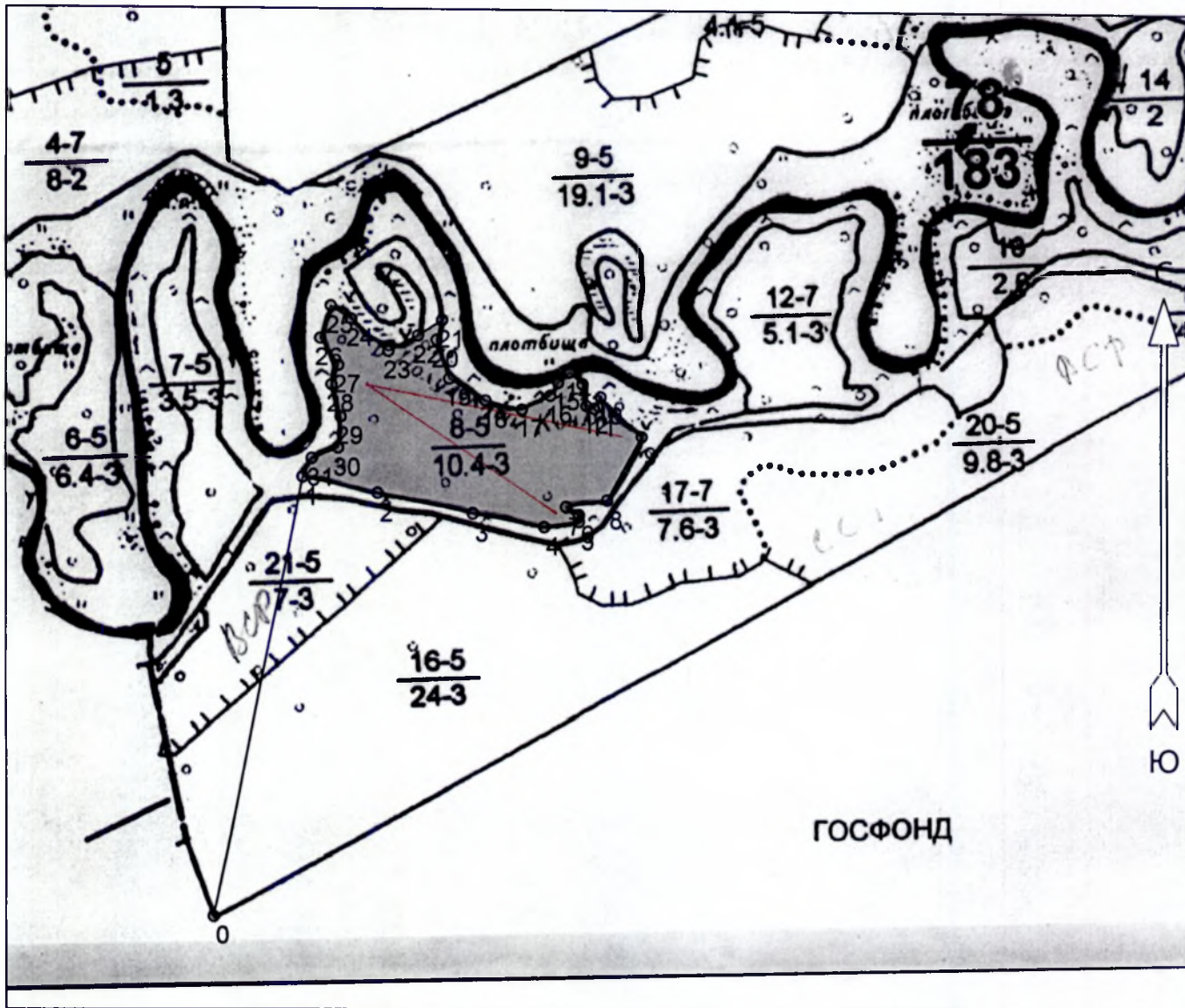
Ступени толщины, см	Количество деревьев по категориям состояния, шт.																Всего		
	I	II	III	IV		V		VI			ветровал, бурелом			аварийные деревья			шт.	в том числе подлежат рубке, %	
				НЗ	З	НЗ	З	НЗ	З	О	НЗ	З	О	НЗ	З	О			
1	2	3	4	5	6	7	8	9	10	11	12	13	14	15	16	17	18	19	
8																			
12		3																3	
16	1	7	3							3	1			3				18	39%
20	1	11	5							3		2	8					30	43%
24	1	8	5										2					16	13%
28		1	2															3	
32																			
36																			
40																			
44																			
48																			
52																			
56																			
60																			
64																			
68																			
72																			
Итого	шт.	3	30	15						6	1	2	13					70	32%
	%	4%	43%	21%						9%	1%	3%	19%					100%	32%

Порода: Б

Ступени толщины, см	Количество деревьев по категориям состояния, шт.																Всего		
	I	II	III	IV		V		VI			ветровал, бурелом			аварийные деревья			шт.	в том числе подлежат рубке, %	
				НЗ	З	НЗ	З	НЗ	З	О	НЗ	З	О	НЗ	З	О			
1	2	3	4	5	6	7	8	9	10	11	12	13	14	15	16	17	18	19	
8																			
12	1	4										1	1					7	29%
16	3	10	4							2			8					27	37%
20	14	19	9							5		1	11					59	29%
24	17	26	16							4	1		9					73	19%
28	3	5	8									1	4					21	24%
32	1	1	1															3	
36			1															1	
40																			
44																			
48																			
52																			
56																			
60																			
64																			
68																			
72																			
Итого	шт.	39	65	39						11	1	3	33					191	26%
	%	20%	34%	20%						6%	1%	2%	17%					100%	26%

Абрис участка

М 1 : 10000



№ выдела	Ленты (круговые площадки) перечёта				
	№ ленты (площадки)	Длина, м	Ширина, м	Радиус, м	Площадь, га
8	1	740	10		0,74

Номера точек	Координаты		Румбы линий	Длина, м	14 - 15	15 - 16	16 - 17	17 - 18	18 - 19	19 - 20	20 - 21	21 - 22	22 - 23	23 - 24	24 - 25	25 - 26	26 - 27	27 - 28	28 - 29	29 - 30	
	Широта	Долгота																			
0 - 1	59° 21' 13.527"	55° 59' 15.37"	СВ 11° 28'	672.9	59° 21' 40.011"	55° 59' 49.467"	ЮЗ 48° 22'	23.7													
1 - 2	59° 21' 34.854"	55° 59' 23.863"	ЮВ 78° 07'	114.7	59° 21' 39.502"	55° 59' 48.343"	ЮЗ 30° 58'	23.0													
2 - 3	59° 21' 34.09"	55° 59' 30.982"	ЮВ 78° 23'	146.7	59° 21' 38.865"	55° 59' 47.594"	ЮЗ 63° 26'	48.4													
3 - 4	59° 21' 33.135"	55° 59' 40.1"	ЮВ 79° 42'	110.0	59° 21' 38.165"	55° 59' 44.846"	СЗ 75° 58'	56.8													
4 - 5	59° 21' 32.499"	55° 59' 46.969"	СВ 81° 34'	53.7	59° 21' 38.611"	55° 59' 41.349"	СЗ 58° 44'	64.5													
5 - 6	59° 21' 32.753"	55° 59' 50.341"	СЗ 0° 00'	9.8	59° 21' 39.693"	55° 59' 37.852"	СЗ 18° 26'	62.2													
6 - 7	59° 21' 33.072"	55° 59' 50.341"	СЗ 59° 02'	23.0	59° 21' 41.603"	55° 59' 36.603"	СВ 15° 17'	30.9													
7 - 8	59° 21' 33.454"	55° 59' 49.092"	СВ 81° 07'	63.8	59° 21' 42.567"	55° 59' 37.12"	ЮЗ 57° 13'	43.2													
8 - 9	59° 21' 33.772"	55° 59' 53.089"	СВ 29° 22'	108.4	59° 21' 41.812"	55° 59' 34.819"	ЮЗ 61° 43'	50.5													
9 - 10	59° 21' 36.828"	55° 59' 56.461"	СЗ 45° 55'	87.7	59° 21' 41.039"	55° 59' 32"	СЗ 48° 59'	74.6													
10 - 11	59° 21' 38.802"	55° 59' 52.465"	ЮЗ 29° 03'	20.3	59° 21' 42.622"	55° 59' 28.431"	СЗ 57° 18'	36.4													
11 - 12	59° 21' 38.229"	55° 59' 51.84"	СЗ 71° 34'	12.4	59° 21' 43.258"	55° 59' 26.486"	ЮЗ 17° 44'	51.7													
12 - 13	59° 21' 38.356"	55° 59' 51.091"	СЗ 10° 01'	34.0	59° 21' 41.666"	55° 59' 25.487"	ЮВ 33° 41'	49.7													
13 - 14	59° 21' 39.438"	55° 59' 50.716"	СЗ 48° 01'	26.5	59° 21' 40.329"	55° 59' 27.236"	ЮЗ 18° 26'	31.1													
					59° 21' 39.375"	55° 59' 26.611"	ЮВ 15° 38'	51.1													
					59° 21' 37.783"	55° 59' 27.485"	ЮЗ 4° 46'	47.4													

Исполнитель работ по проведению лесопатологического обследования:
Инженер-лесопатолог 1 категории

ФИО Россохин А.Н. _____ Подпись _____

Дата составления документа 06.10.2017 Телефон 83422808599 _____

Таксационное описание

Березниковское лесничество Верх-Кондасское уч.лес-во (ТОО «Усольское»)
 Категория защитности: нерестощохранные полосы лесов

Квартал: 78

Площадь, га	Состав, подрост, подлесок, почва, рельеф, особенности выдела	Э: Я: р: у: с: н:	Л: л: е: м: а: с: а:	В: о: з: а: р: о: с: о: т:	Д: В: и: в: м: в: о: т:	К: л: р: о: л: е: с: о: р.:	Г: и: н: и: и: т: э: т: з: т:	Б: р: о: л: е: с: о: р.:	Тип леса	П: о: л: е: с: а:	Запас сырья, м3	К: л: е: с: а:	Запас на выделе, м3	Един. захламл.	Хозяйственные распоряжения
-------------	--	-------------------	----------------------	----------------------------	-------------------------	-----------------------------	-------------------------------	--------------------------	----------	-------------------	-----------------	----------------	---------------------	----------------	----------------------------

8,0	4Б40С2Е	1 Б	65	22	22	7	3	2	ЕЧ	,8	260	2080	832	2	
		22 ОС		22	24				ВЗ				832	3	
		Е	85	21	22								416	1	

подрост: 8Е2П (20) 2,0 м, 1,5 тыс.шт/га благонадежный
 подлесок: Р ШП редкий
 прибрежная защитная полоса 50м

1,3	4СЗЕЗБ	1 С	120	20	26	6	3	4	СДМ	,7	250	325	130	1	
		20 Е		20	24				А4				98	1	
		Б	80	20	24								97	3	

подрост: 8Е2П (20) 2,0 м, 1,5 тыс.шт/га благонадежный
 подлесок: ШП СМР Р средний
 прибрежная защитная полоса 50м

6,4	6Б20С2Е	1 Б	50	17	18	5	2	3	ЕТР	,5	120	768	461	2	
		17 ОС		18	18				СЗ				154	3	
		Е	60	17	20								153	1	

подрост: 10Е (15) 1,5 м, 1,0 тыс.шт/га благонадежный
 подлесок: Р МЛ средний
 прибрежная защитная полоса 50м

3,5	6Б20С2Е+П+ОС	1 Б	50	17	16	5	2	3	ЕТР	,7	160	560	336		
		17 ОС		17	16				СЗ				112		
		Е	75	16	16								112	1	

подрост: 10Е (20) 1,5 м, 1,5 тыс.шт/га благонадежный
 подлесок: Р ШП МЛ средний
 прибрежная защитная полоса 50м

10,4	5Е1П4Б	1 Е	90	21	26	5	3	3	ЕЧ	,7	270	2808	1404	1	
		21 П		21	24				ВЗ				281	2	
		Б	70	22	24								1123	3	

подрост: 6Е4П (20) 1,5 м, 2,0 тыс.шт/га благонадежный
 подлесок: Р СМР ШП редкий
 прибрежная защитная полоса 50м

19,1	4Е2СЗВ1ОС	1 Е	95	20	24	5	3	3	ЕДМ	,7	250	4775	1910	1	
------	-----------	-----	----	----	----	---	---	---	-----	----	-----	------	------	---	--





Акт N 01-2/01-18 от 09.01.2018
(число, месяц, год)
об изменении документированной информации государственного
лесного реестра

Настоящий акт составлен в том, что ГКУ «Березниковское лесничество»
(наименование органа государственной
заместителем директора Шакировой Ольгой Анатольевной
власти в области лесных отношений, должность, фамилия, имя,

отчество лица, осуществившего внесение изменений документированной
информации в государственный лесной реестр)
в государственном лесном реестре изменена документированная информация на
основании следующих документов <*>:

Приложение:

1. Акт лесопатологического обследования Верх-Кондасское (ТОО «Усольское») участковое лесничество, кв.78 в.8 ч., пл.9,2 га в 3-х экземплярах на 3-х л.
2. Временная пробная площадь в 3-х экз. на 1 л.
3. Ведомость перечёта деревьев в 3-х экз. на 1 л.
4. Таблица объёмов в 3-х экз. на 1 л.
5. Листок сигнализации в 3-х экз. на 1 л.
6. Акт приемки работ по лесопатологическому обследованию в 3-х экз. на 1 л.
7. Таксационное описание в 3-х экз. на 1 л.
8. Схема лесного участка в 3-х экз. на 1 л.
9. Ведомость лесных участков с выявленными несоответствиями таксационным описаниям в 3-х экз. на 1 л.

Акт составил: Шакирова О.А.

Шакир
(подпись)