

УТВЕРЖДЕН:
приказом Министерства
природных ресурсов,
лесного хозяйства и экологии
Пермского края
от 30. 01. 2017 № СЭД-30-01-02- 81

Акт
лесопатологического обследования № 1198

лесных насаждений Кизеловского лесничества (лесопарка)
Пермского края
(субъект Российской Федерации)

Способ лесопатологического обследования: 1. Визуальный
2. Инструментальный

Место проведения

Участковое лесничество	Урочище (дача)	Квартал (кварталы)	Выдел (выделы)	Площадь, га
Губахинское (Губахинское)		91	27	4,9

Лесопатологическое обследование проведено на общей площади 4,9 га.

2. Инструментальное обследование лесного участка.*

2.1. Фактическая таксационная характеристика лесного насаждения соответствует (не соответствует) (нужное подчеркнуть) таксационному описанию. Причины несоответствия:

Ведомость лесных участков с выявленными несоответствиями таксационным описаниям приведена в приложении 1 к Акту.

2.2. Состояние насаждений: с нарушенной устойчивостью
 с утраченной устойчивостью

причины повреждения:

трутовик окаймленный, усач пихтовый черный большой, короед-типограф

Заселено (отработано) стволовыми вредителями:

Вид вредителя	Порода	Встречаемость (% заселённых деревьев)	Степень заселения лесного насаждения (слабая, средняя, сильная)
Короед-типограф	Е	(2)	
Усач пихтовый черный большой	Е, П	5 (2)	

Повреждено огнём:

Вид пожара	Порода	Состояние корневых лап		Состояние корневой шейки		Подсушивание луба	
		процент повреждённых огнём корней	процент деревьев с данным повреждением	ожог корневой шейки по окружности (1/4; 2/4; 3/4; более 3/4)	процент деревьев с данным повреждением	по окружности (1/4; 2/4; 3/4; более 3/4)	процент деревьев с данным повреждением

Поражено болезнями:

Вид болезни	Порода	Встречаемость (% поражённых деревьев)	Степень поражения лесного насаждения (слабая, средняя, сильная)
Трутовик окаймленный	Е, П	10	слабая

2.3. Выборке подлежит 10 % деревьев,

в том числе:

ослабленных _____ % (причины назначения) _____ ;

сильно ослабленных _____ % (причины назначения) _____ ;

усыхающих 3 % (причины назначения) Усач пихтовый черный большой _____ ;

свежего сухостоя 3 %,

в том числе: свежего ветровала _____ %;

свежего бурелома _____ %;

старого сухостоя 4 %;

в том числе: старого ветровала 2 %;

старого бурелома _____ %;

аварийных _____ %.

2.4. Полнота лесного насаждения после уборки деревьев, подлежащих рубке, составит 0,7.
Критическая полнота для данной категории лесных насаждений составляет Не лимитируется.

ЗАКЛЮЧЕНИЕ

С целью предотвращения негативных процессов или снижения ущерба от их воздействия назначено:

Участковое лесничество	Урочище (дача)	Квартал	Выдел	Площадь выдела, га	Вид мероприятия	Площадь мероприятия, га	Порода	Запас на выдел, куб. м	Крайние сроки проведения
Губахинское (Губахинское)		91	27	4,9	ВСП	4,9	Е, П	74	2018 г

Ведомость перечета деревьев, назначенных в рубку, и абрис лесного участка прилагаются (приложение 2 и 3 к Акту).

Меры по обеспечению возобновления:
сохранение подроста при проведении рубки.

Мероприятия, необходимые для предупреждения повреждения или поражения смежных насаждений:
соблюдение пункта 41 приказа Минприроды России от 12.09.2016 г. № 470.

Сведения для расчёта степени повреждения:

год образования старого сухостоя 2016 ;

основная причина повреждения древесины Трутовик окаймленный.

Дата проведения обследований 06.08.2017 г.

Исполнитель работ по проведению лесопатологического обследования:

Должность Индивидуальный предприниматель

Ф.И.О. Дедов В.В. Подпись 

* Раздел включается в акт в случае проведения лесопатологического обследования инструментальным способом.

Ведомость перечета деревьев назначенных в рубку

ВРЕМЕННАЯ ПРОБНАЯ ПЛОЩАДЬ № 1

Субъект Российской Федерации Пермский край .
Лесничество (лесопарк) Кизеловское .
Участковое лесничество Губахинское (Губахинское) .
Урочище (лесная дача) _____ .
Квартал 91 ; Выдел 27 ; Площадь 4,9 га.
Номер очага вредных организмов _____ .
Размер пробной площади 0,45 га.
Таксационная характеристика:
тип леса ЕК/ С2 ; состав 4Е2ПЗБ1ОС ; возраст 50 ;
бонитет 3 ; полнота 0,8 ;
запас на га. 150 ; возобновление 10Е (15) 1,0 м., 1,0 т.шт./га.

Время и причина ослабления лесного насаждения :
трутовик окаймленный. короед-типограф. усач пихтовый черный большой.

Тип очага вредных организмов: эпизодический, хронический (подчеркнуть).

Фаза развития очага вредных организмов: начальная, нарастания численности, собственно вспышка, кризис (подчеркнуть).

Состояние лесного насаждения, намечаемые мероприятия:
СКС 2.13. выборочная санитарная рубка.

Исполнитель работ по проведению лесопатологических обследований:
Должность: индивидуальный предприниматель

ФИО

Дедов В.В.

Подпись 

Дата составления документа

06.08.2017 г.

Телефон 89024748773

ВЕДОМОСТЬ ПЕРЕЧЕТА ДЕРЕВЬЕВ

Порода: Е

Ступени толщины, см	Количество деревьев по категориям состояния, шт.																Всего деревьев по ступеням	
	I	II	III	IV		V		VI			ветровал, бурелом			аварийные деревья			шт.	в т.ч. подлежат рубке, %
				НЗ	З	НЗ	З	НЗ	З	О	НЗ	З	О	НЗ	З	О		
1	2	3	4	5	6	7	8	9	10	11	12	13	14	15	16	17	18	19
8																	0	#ДЕЛ/0!
12		3					1						2				6	50
16	10	12	3				1			1			3				30	17
20	11	22	2		1		1			3			2				42	17
24	7	20	3		1		3										34	12
28	1	1			1		1										4	50
32																	0	#ДЕЛ/0!
36																	0	#ДЕЛ/0!
40																	0	#ДЕЛ/0!
44																	0	#ДЕЛ/0!
48																	0	#ДЕЛ/0!
52																	0	#ДЕЛ/0!
56																	0	#ДЕЛ/0!
60																	0	#ДЕЛ/0!
64																	0	#ДЕЛ/0!
68																	0	#ДЕЛ/0!
72																	0	#ДЕЛ/0!
Итого, кол. дер.	29	58	8	0	3	0	7	0	0	4	0	0	7	0	0	0	116	18
Итого, %	25	50	7	0	3	0	6	0	0	3	0	0	6	0	0	0		

Порода: П

Ступени толщины, см	Количество деревьев по категориям состояния, шт.																Всего деревьев по ступеням	
	I	II	III	IV		V		VI			ветровал, бурелом			аварийные деревья			шт.	в т.ч. подлежат рубке, %
				НЗ	З	НЗ	З	НЗ	З	О	НЗ	З	О	НЗ	З	О		
1	2	3	4	5	6	7	8	9	10	11	12	13	14	15	16	17	18	19
8	1																1	0
12	1	1															2	0
16	3	5	5							1			1				15	13
20	1	13	5		1					1							21	10
24	2	5	2		1								2				12	25
28		4															4	0
32																	0	#ДЕЛ/0!
36																	0	#ДЕЛ/0!
40																	0	#ДЕЛ/0!
44																	0	#ДЕЛ/0!
48																	0	#ДЕЛ/0!
52																	0	#ДЕЛ/0!
56																	0	#ДЕЛ/0!
60																	0	#ДЕЛ/0!
64																	0	#ДЕЛ/0!
68																	0	#ДЕЛ/0!
72																	0	#ДЕЛ/0!
Итого, кол. дер.	8	28	12	0	2	0	0	0	0	2	0	0	3	0	0	0	55	13
Итого, %	15	51	22	0	4	0	0	0	0	4	0	0	5	0	0	0		

Порода: Б

Ступени толщины, см	Количество деревьев по категориям состояния, шт.																Всего деревьев по ступеням	
	I	II	III	IV		V		VI			ветровал, бурелом			аварийные деревья			шт.	в т.ч. подлежат рубке, %
				НЗ	З	НЗ	З	НЗ	З	О	НЗ	З	О	НЗ	З	О		
1	2	3	4	5	6	7	8	9	10	11	12	13	14	15	16	17	18	19
8	4																4	0
12	5	4	5														14	0
16	17	11	3														31	0
20	15	7	6														28	0
24	7	3															10	0
28			3														3	0
32																	0	#ДЕЛ/0!
36																	0	#ДЕЛ/0!
40																	0	#ДЕЛ/0!
44																	0	#ДЕЛ/0!
48																	0	#ДЕЛ/0!
52																	0	#ДЕЛ/0!
56																	0	#ДЕЛ/0!
60																	0	#ДЕЛ/0!
64																	0	#ДЕЛ/0!
68																	0	#ДЕЛ/0!
72																	0	#ДЕЛ/0!
Итого, кол. дер.	48	25	17	0	0	0	0	0	0	0	0	0	0	0	0	0	90	0
Итого, %	53	28	19	0	0	0	0	0	0	0	0	0	0	0	0	0		

Порода: ОС

Ступени толщины, см	Количество деревьев по категориям состояния, шт.																Всего деревьев по ступеням толщины	
	I	II	III	IV		V		VI			ветровал, бурелом			аварийные деревья			шт.	в т.ч. подлежат рубке, %
				НЗ	З	НЗ	З	НЗ	З	О	НЗ	З	О	НЗ	З	О		
1	2	3	4	5	6	7	8	9	10	11	12	13	14	15	16	17	18	19
8																	0	#ДЕЛ/0!
12		2	1														3	0
16	2	1	2														5	0
20		3	1														4	0
24	1	2	1														4	0
28	1	1															2	0
32																	0	#ДЕЛ/0!
36																	0	#ДЕЛ/0!
40																	0	#ДЕЛ/0!
44																	0	#ДЕЛ/0!
48																	0	#ДЕЛ/0!
52																	0	#ДЕЛ/0!
56																	0	#ДЕЛ/0!
60																	0	#ДЕЛ/0!
64																	0	#ДЕЛ/0!
68																	0	#ДЕЛ/0!
72																	0	#ДЕЛ/0!
Итого, кол. дер.	4	9	5	0	0	0	0	0	0	0	0	0	0	0	0	0	18	0
Итого, %	22	50	28	0	0	0	0	0	0	0	0	0	0	0	0	0		

Примечание: НЗ - незаселенное, З - заселенное, О - отработанное вредителями.

	16	0,45	0,75	0,75	0	0	0	0	0	0	0,15	0	0	0,15	0	0	0	
	20	0,27	3,51	1,35	0	0,27	0	0	0	0	0,27	0	0	0	0	0	0	
	24	0,86	2,15	0,86	0	0,43	0	0	0	0	0	0	0,86	0	0	0		
	28	0	2,496	0	0	0	0	0	0	0	0	0	0	0	0	0		
	32	0	0	0	0	0	0	0	0	0	0	0	0	0	0	0		
	36	0	0	0	0	0	0	0	0	0	0	0	0	0	0	0		
	40	0	0	0	0	0	0	0	0	0	0	0	0	0	0	0		
	44	0	0	0	0	0	0	0	0	0	0	0	0	0	0	0		
	48	0	0	0	0	0	0	0	0	0	0	0	0	0	0	0		
	52	0	0	0	0	0	0	0	0	0	0	0	0	0	0	0		
	56	0	0	0	0	0	0	0	0	0	0	0	0	0	0	0		
	60	0	0	0	0	0	0	0	0	0	0	0	0	0	0	0		
	64	0	0	0	0	0	0	0	0	0	0	0	0	0	0	0		
	68	0	0	0	0	0	0	0	0	0	0	0	0	0	0	0		
	72	0	0	0	0	0	0	0	0	0	0	0	0	0	0	0		
ИТОГО:		1,7	9,0	3,0	0,0	0,7	0,0	0,0	0,0	0,0	0,4	0,0	0,0	1,0	0,0	0,0	0,0	15,7
ИТОГО И %		11%	57%	19%	0%	4%	0%	0%	0%	0%	3%	0%	0%	6%	0%	0%	0%	100%
СКС		2,44																

порода	Б	I	II	III	IV		V		VI			Ветровал, бурелом			Аварийные деревья			
					нз	з	нз	з	нз	з	о	нз	з	о	нз	з	о	
5 разряд																		
0,026	8	4	0	0	0	0	0	0	0	0	0	0	0	0	0	0	0	
0,068	12	5	4	5	0	0	0	0	0	0	0	0	0	0	0	0	0	
0,137	16	17	11	3	0	0	0	0	0	0	0	0	0	0	0	0	0	
0,234	20	15	7	6	0	0	0	0	0	0	0	0	0	0	0	0	0	
0,364	24	7	3	0	0	0	0	0	0	0	0	0	0	0	0	0	0	
0,52	28	0	0	3	0	0	0	0	0	0	0	0	0	0	0	0	0	
0,712	32	0	0	0	0	0	0	0	0	0	0	0	0	0	0	0	0	
0,942	36	0	0	0	0	0	0	0	0	0	0	0	0	0	0	0	0	
1,213	40	0	0	0	0	0	0	0	0	0	0	0	0	0	0	0	0	
1,528	44	0	0	0	0	0	0	0	0	0	0	0	0	0	0	0	0	
1,891	48	0	0	0	0	0	0	0	0	0	0	0	0	0	0	0	0	
2,304	52	0	0	0	0	0	0	0	0	0	0	0	0	0	0	0	0	
2,734	56	0	0	0	0	0	0	0	0	0	0	0	0	0	0	0	0	
3,166	60	0	0	0	0	0	0	0	0	0	0	0	0	0	0	0	0	
3,651	64	0	0	0	0	0	0	0	0	0	0	0	0	0	0	0	0	
4,14	68	0	0	0	0	0	0	0	0	0	0	0	0	0	0	0	0	
	72	0	0	0	0	0	0	0	0	0	0	0	0	0	0	0	0	
ИТОГО В ШТ		48	25	17	0	0	0	0	0	0	0	0	0	0	0	0	0	90
	8	0,104	0	0	0	0	0	0	0	0	0	0	0	0	0	0	0	
	12	0,34	0,272	0,34	0	0	0	0	0	0	0	0	0	0	0	0	0	
	16	2,329	1,507	0,411	0	0	0	0	0	0	0	0	0	0	0	0	0	
	20	3,51	1,638	1,404	0	0	0	0	0	0	0	0	0	0	0	0	0	
	24	2,548	1,092	0	0	0	0	0	0	0	0	0	0	0	0	0	0	
	28	0	0	1,56	0	0	0	0	0	0	0	0	0	0	0	0	0	
	32	0	0	0	0	0	0	0	0	0	0	0	0	0	0	0	0	
	36	0	0	0	0	0	0	0	0	0	0	0	0	0	0	0	0	
	40	0	0	0	0	0	0	0	0	0	0	0	0	0	0	0	0	
	44	0	0	0	0	0	0	0	0	0	0	0	0	0	0	0	0	
	48	0	0	0	0	0	0	0	0	0	0	0	0	0	0	0	0	
	52	0	0	0	0	0	0	0	0	0	0	0	0	0	0	0	0	
	56	0	0	0	0	0	0	0	0	0	0	0	0	0	0	0	0	
	60	0	0	0	0	0	0	0	0	0	0	0	0	0	0	0	0	
	64	0	0	0	0	0	0	0	0	0	0	0	0	0	0	0	0	
	68	0	0	0	0	0	0	0	0	0	0	0	0	0	0	0	0	
	72	0	0	0	0	0	0	0	0	0	0	0	0	0	0	0	0	
ИТОГО:		8,8	4,5	3,7	0,0	0,0	0,0	0,0	0,0	0,0	0,0	0,0	0,0	0,0	0,0	0,0	0,0	17,1
ИТОГО И %		52%	26%	22%	0%	0%	0%	0%	0%	0%	0%	0%	0%	0%	0%	0%	0%	100%
СКС		1,70																

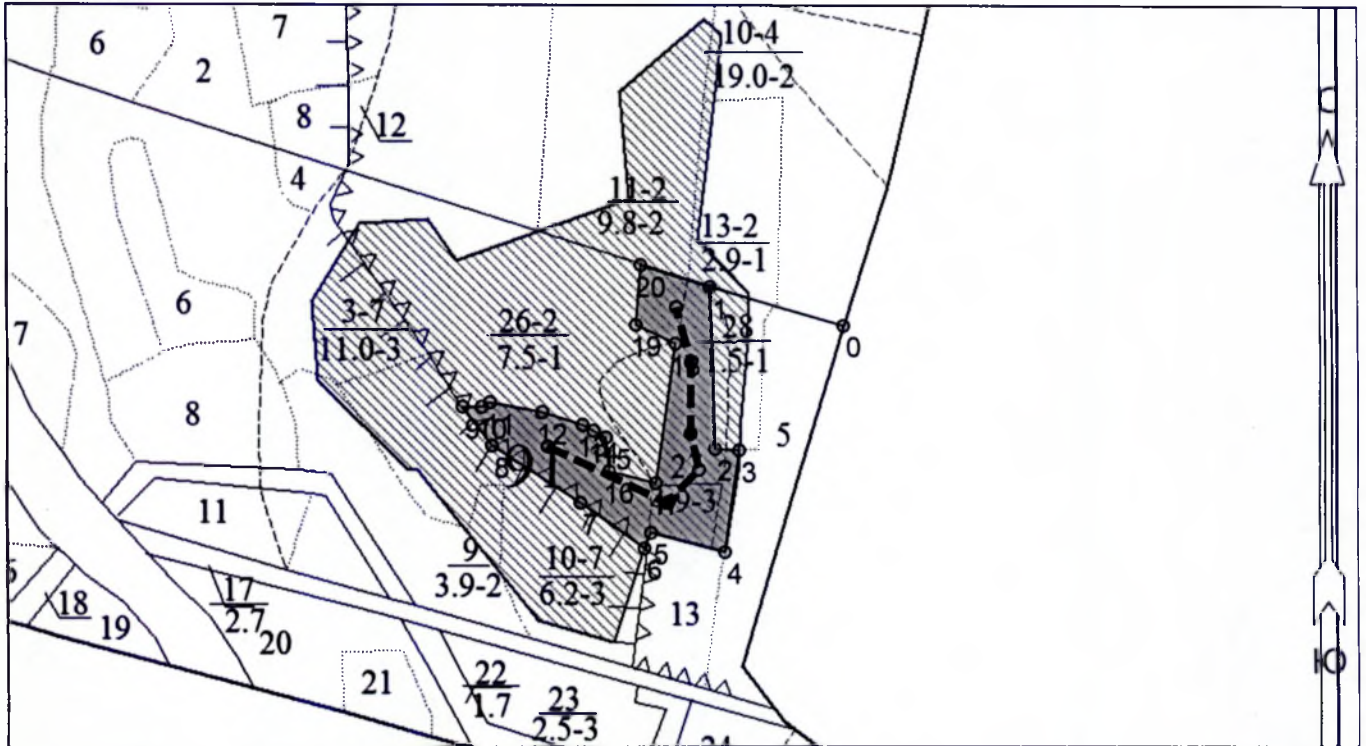
порода	ОС	I	II	III	IV	V	VI	Ветровал, бурелом	Аварийные деревья
--------	----	---	----	-----	----	---	----	-------------------	-------------------

4 разряд					НЗ	З	НЗ	З	НЗ	З	О	НЗ	З	О	НЗ	З	О	
0,028	8	0	0	0	0	0	0	0	0	0	0	0	0	0	0	0	0	
0,077	12	0	2	1	0	0	0	0	0	0	0	0	0	0	0	0	0	
0,154	16	2	1	2	0	0	0	0	0	0	0	0	0	0	0	0	0	
0,267	20	0	3	1	0	0	0	0	0	0	0	0	0	0	0	0	0	
0,423	24	1	2	1	0	0	0	0	0	0	0	0	0	0	0	0	0	
0,601	28	1	1	0	0	0	0	0	0	0	0	0	0	0	0	0	0	
0,816	32	0	0	0	0	0	0	0	0	0	0	0	0	0	0	0	0	
1,059	36	0	0	0	0	0	0	0	0	0	0	0	0	0	0	0	0	
1,345	40	0	0	0	0	0	0	0	0	0	0	0	0	0	0	0	0	
1,65	44	0	0	0	0	0	0	0	0	0	0	0	0	0	0	0	0	
1,95	48	0	0	0	0	0	0	0	0	0	0	0	0	0	0	0	0	
2,3	52	0	0	0	0	0	0	0	0	0	0	0	0	0	0	0	0	
2,7	56	0	0	0	0	0	0	0	0	0	0	0	0	0	0	0	0	
3,085	60	0	0	0	0	0	0	0	0	0	0	0	0	0	0	0	0	
	64	0	0	0	0	0	0	0	0	0	0	0	0	0	0	0	0	
	68	0	0	0	0	0	0	0	0	0	0	0	0	0	0	0	0	
	72	0	0	0	0	0	0	0	0	0	0	0	0	0	0	0	0	
ИТОГО В ШТ	4	9	5	0	0	0	0	0	0	0	0	0	0	0	0	0	0	Итого
	8	0	0	0	0	0	0	0	0	0	0	0	0	0	0	0	0	18
	8	0	0	0	0	0	0	0	0	0	0	0	0	0	0	0	0	
	12	0	0,154	0,077	0	0	0	0	0	0	0	0	0	0	0	0	0	
	16	0,308	0,154	0,308	0	0	0	0	0	0	0	0	0	0	0	0	0	
	20	0	0,801	0,267	0	0	0	0	0	0	0	0	0	0	0	0	0	
	24	0,423	0,846	0,423	0	0	0	0	0	0	0	0	0	0	0	0	0	
	28	0,601	0,601	0	0	0	0	0	0	0	0	0	0	0	0	0	0	
	32	0	0	0	0	0	0	0	0	0	0	0	0	0	0	0	0	
	36	0	0	0	0	0	0	0	0	0	0	0	0	0	0	0	0	
	40	0	0	0	0	0	0	0	0	0	0	0	0	0	0	0	0	
	44	0	0	0	0	0	0	0	0	0	0	0	0	0	0	0	0	
	48	0	0	0	0	0	0	0	0	0	0	0	0	0	0	0	0	
	52	0	0	0	0	0	0	0	0	0	0	0	0	0	0	0	0	
	56	0	0	0	0	0	0	0	0	0	0	0	0	0	0	0	0	
	60	0	0	0	0	0	0	0	0	0	0	0	0	0	0	0	0	
	64	0	0	0	0	0	0	0	0	0	0	0	0	0	0	0	0	
	68	0	0	0	0	0	0	0	0	0	0	0	0	0	0	0	0	
	72	0	0	0	0	0	0	0	0	0	0	0	0	0	0	0	0	
ИТОГО:	1,3	2,6	1,1	0,0	0,0	0,0	0,0	0,0	0,0	0,0	0,0	0,0	0,0	0,0	0,0	0,0	0,0	Итого
ИТОГО И %	27%	52%	22%	0%	0%	0%	0%	0%	0%	0%	0%	0%	0%	0%	0%	0%	0%	5,0
СКС	1,95																	100%

Общий объем на ВПП 68,0 куб.м.

Абрис участка

M 1 : 10000



№ выдела	Ленты (круговые площадки) перечёта				
	№ ленты (площадки)	Длина, м	Ширина, м	Радиус, м	Площадь, га
27	1	450	10	-	0,45

Номера точек	Координаты		Румбы линий	Длина, м
	Широта	Долгота		
0 - 1	58° 50' 35.437"	57° 32' 15.695"	СЗ 73° 55'	185.4
1 - 2	58° 50' 37.099"	57° 32' 04.561"	ЮВ 1° 50'	213.0
2 - 3	58° 50' 30.213"	57° 32' 04.986"	ЮВ 86° 32'	32.4
3 - 4	58° 50' 30.149"	57° 32' 07.005"	ЮЗ 8° 19'	135.6
4 - 5	58° 50' 25.812"	57° 32' 05.781"	СЗ 75° 34'	102.1
5 - 6	58° 50' 26.635"	57° 31' 59.601"	ЮЗ 23° 12'	22.4
6 - 7	58° 50' 25.97"	57° 31' 59.05"	СЗ 54° 41'	104.2
7 - 8	58° 50' 27.918"	57° 31' 53.738"	СЗ 57° 32'	139.5
8 - 9	58° 50' 30.339"	57° 31' 46.383"	СЗ 37° 34'	64.2
9 - 10	58° 50' 31.986"	57° 31' 43.935"	ЮВ 90° 00'	25.5
10 - 11	58° 50' 31.986"	57° 31' 45.526"	СВ 61° 23'	12.3
11 - 12	58° 50' 32.176"	57° 31' 46.2"	ЮВ 79° 37'	70.7
12 - 13	58° 50' 31.764"	57° 31' 50.544"	ЮВ 72° 49'	56.4
13 - 14	58° 50' 31.226"	57° 31' 53.91"	ЮВ 61° 56'	16.6
14 - 15	58° 50' 30.973"	57° 31' 54.828"	ЮВ 62° 06'	18.8
15 - 16	58° 50' 30.688"	57° 31' 55.868"	ЮВ 5° 05'	44.2
16 - 17	58° 50' 29.263"	57° 31' 56.113"	ЮВ 75° 58'	64.6
17 - 18	58° 50' 28.756"	57° 32' 00.029"	СВ 8° 05'	184.6
18 - 19	58° 50' 34.665"	57° 32' 01.653"	СЗ 64° 38'	58.0
19 - 20	58° 50' 35.469"	57° 31' 58.377"	СВ 4° 56'	79.6
20 - 1	58° 50' 38.034"	57° 31' 58.805"	ЮВ 72° 35'	96.5

Условные обозначения		
Линия перечёта	---	

Исполнитель работ по проведению лесопатологического обследования:

ФИО _____ Дедов В.В. _____ Подпись _____

Дата составления документа 06.08.2017 Телефон _____

Таксационное описание

«Лесная база» Кизеловское лесничество Губахинское уч.лесн-во (Губахинское)

назначение лесов: защитные леса (леса, выполняющие функции защиты природных и иных объектов: зеленые зоны)

Состав,	Э л : В :	Д : К Г : В :	Тип :	П :	Запас сырораст. :	К :	Запас на выделе, м3 :
площадь: подрост,	Я: л е : о : В :	и : л р : о :	леса :	о :	леса, м3 :	л :	
почва,	р: е с : з : ы : а :	н :	л :		т :		Един: Захламлен. : Хозяйственные :
рельеф,	у: м а : р : с : м : в в : и :	тип :	н :	На :	В т.ч.о :		дер.: : распоряжения :
особенности	с: е : а : о : е : о о : т :	лесор.: о :		Общий: по : в :	Сухо: Ре-: ест.: :		
выдела	-: н : с : т : т : з з : е :	услов.: т :	га :	на : сост.: а :	стоя: дин: воз.: Общий: Лик-:		
	: н: т :	т : а : р : р р : т :		: а :	выдел: пород: р :		: : : : вида:

7,5 лесные культуры

4С2ЕЗВ1ОС	1 С	34	14	16	2	1	1	СК	,8	140	1050	420
	14 Е	50	14	16				С2				210
	Б	35	13	12								315
	ОС		14	14								105

подрост: 9Е1П (15) 1,0 м, 2,0 тыс.шт/га благонадежный

подлесок: Р ЧР средний

склон З -5

культуры-68 г. состояние удовлетворительное

озу: леса вокруг сельских населенных пунктов и садоводческих товариществ

4,9 4Е2ПЗВ1ОС

	1 Е	50	14	14	3	2	3	ЕК	,8	150	735	294	2
	14 П		14	14				С2				147	3
	Б	35	14	14								220	2
	ОС		14	14								74	3

подрост: 10Е (15) 1,0 м, 1,0 тыс.шт/га благонадежный

подлесок: Р редкий

склон СЗ-5

озу: леса вокруг сельских населенных пунктов и садоводческих товариществ

1,5 лесные культуры

8С2В+Е	1 С	30	12	14	2	1	1	СК	,7	100	150	120
	12 Б		13	12				С2				30

культуры-72 г. состояние удовлетворительное

озу: леса вокруг сельских населенных пунктов и садоводческих товариществ

Категории защитности

,90

1935

по составляющим породам

С	540
Е	504
Б	565
ОС	179
П	147