

УТВЕРЖДЕН:
приказом Министерства
природных ресурсов,
лесного хозяйства и экологии
Пермского края
от 30.01.2018 № СЭД-30-01-02- 81

Акт
лесопатологического обследования № 1198

лесных насаждений Кизеловского лесничества (лесопарка)
Пермского края
(субъект Российской Федерации)

Способ лесопатологического обследования: 1. Визуальный
2. Инструментальный

Место проведения

Участковое лесничество	Урочище (дача)	Квартал (кварталы)	Выдел (выделы)	Площадь, га
Губахинское (Губахинское)		87	11	9,8

Лесопатологическое обследование проведено на общей площади 3,7 га.

2. Инструментальное обследование лесного участка.*

2.1. Фактическая таксационная характеристика лесного насаждения соответствует (не соответствует) (нужное подчеркнуть) таксационному описанию. Причины несоответствия:

Ведомость лесных участков с выявленными несоответствиями таксационным описаниям приведена в приложении 1 к Акту.

2.2. Состояние насаждений: с нарушенной устойчивостью
 с утраченной устойчивостью

причины повреждения:

трутовик окаймленный, трутовик настоящий, усач пихтовый черный большой, короед-типограф

Заселено (отработано) стволовыми вредителями:

Вид вредителя	Порода	Встречаемость (% заселённых деревьев)	Степень заселения лесного насаждения (слабая, средняя, сильная)
Короед-типограф	Е	(3)	
Усач пихтовый черный большой	Е	2	

Повреждено огнём:

Вид пожара	Порода	Состояние корневых лап		Состояние корневой шейки		Подсушивание луба	
		процент повреждённых огнём корней	процент деревьев с данным повреждением	ожог корневой шейки по окружности (1/4; 2/4; 3/4; более 3/4)	процент деревьев с данным повреждением	по окружности (1/4; 2/4; 3/4; более 3/4)	процент деревьев с данным повреждением

Поражено болезнями:

Вид болезни	Порода	Встречаемость (% поражённых деревьев)	Степень поражения лесного насаждения (слабая, средняя, сильная)
Трутовик окаймленный	С, Е	2	
Трутовик настоящий	Б	4	

2.3. Выборке подлежит 9 % деревьев,

в том числе:

ослабленных _____ % (причины назначения) _____ ;

сильно ослабленных _____ % (причины назначения) _____ ;

усыхающих _____ % (причины назначения) _____ ;

свежего сухостоя 2 %,

в том числе: свежего ветровала 1 %;

свежего бурелома _____ %;

старого сухостоя 7 %;

в том числе: старого ветровала 2 %;

старого бурелома _____ %;

аварийных _____ %.

2.4. Полнота лесного насаждения после уборки деревьев, подлежащих рубке, составит 0,6.
Критическая полнота для данной категории лесных насаждений составляет Не лимитируется.

ЗАКЛЮЧЕНИЕ

С целью предотвращения негативных процессов или снижения ущерба от их воздействия назначено:

Участковое лесничество	Урочище (дача)	Квартал	Выдел	Площадь выдела, га	Вид мероприятия	Площадь мероприятия, га	Порода	Запас на выдел, куб. м	Крайние сроки проведения
Губахинское (Губахинское)		87	11	9,8	ВСП	3,7	С, Е, Б	33	2018 г

Ведомость перечета деревьев, назначенных в рубку, и абрис лесного участка прилагаются (приложение 2 и 3 к Акту).

Меры по обеспечению возобновления:

Мероприятия, необходимые для предупреждения повреждения или поражения смежных насаждений: соблюдение пункта 41 приказа Минприроды России от 12.09.2016 г. № 470.

Сведения для расчёта степени повреждения:

год образования старого сухостоя 2016 ;

основная причина повреждения древесины Трутовик окаймленный.

Дата проведения обследований 06.08.2017 г.

Исполнитель работ по проведению лесопатологического обследования:

Должность Индивидуальный предприниматель

Ф.И.О. Дедов В.В. Подпись 

* Раздел включается в акт в случае проведения лесопатологического обследования инструментальным способом.

Ведомость перечета деревьев назначенных в рубку

ВРЕМЕННАЯ ПРОБНАЯ ПЛОЩАДЬ № 1

Субъект Российской Федерации Пермский край .
Лесничество (лесопарк) Кизеловское .
Участковое лесничество Губахинское (Губахинское) .
Урочище (лесная дача) _____ .
Квартал 87 ; Выдел 11 ; Площадь 9,8 га.
Номер очага вредных организмов _____ .
Размер пробной площади 0,8 га.
Таксационная характеристика:
тип леса СК/ С2 ; состав 4С1Е4Б1ОС+К ; возраст 46 ;
бонитет 2 ; полнота 0,7 ;
запас на га. 100 ; возобновление _____

Время и причина ослабления лесного насаждения :

трутовик окаймленный, трутовик настоящий, трутовик ложный осиновый, короед-типограф, усач пихтовый черный большой.

Тип очага вредных организмов: эпизодический, хронический (подчеркнуть).

Фаза развития очага вредных организмов: начальная, нарастания численности, собственно вспышка, кризис (подчеркнуть).

Состояние лесного насаждения, намечаемые мероприятия:

СКС 2.16. выборочная санитарная рубка.

Исполнитель работ по проведению лесопатологических обследований:

Должность: индивидуальный предприниматель

ФИО Дедов В.В.

Подпись 

Дата составления документа 06.08.2017 г.

Телефон 89024748773

ВЕДОМОСТЬ ПЕРЕЧЕТА ДЕРЕВЬЕВ

Порода: С

Ступени толщины, см	Количество деревьев по категориям состояния, шт.																Всего деревьев по ступеням	
	I	II	III	IV		V		VI			ветровал, бурелом			аварийные деревья			шт.	в т.ч. подлежат рубке, %
				НЗ	З	НЗ	З	НЗ	З	О	НЗ	З	О	НЗ	З	О		
1	2	3	4	5	6	7	8	9	10	11	12	13	14	15	16	17	18	19
8																	0	#ДЕЛ/0!
12	2	4	1	2						1			1				11	36
16	4	13	5	1									3				26	15
20	12	22	1														35	0
24	13	17	2										1				33	3
28	4	6	1														11	0
32																	0	#ДЕЛ/0!
36																	0	#ДЕЛ/0!
40																	0	#ДЕЛ/0!
44																	0	#ДЕЛ/0!
48																	0	#ДЕЛ/0!
52																	0	#ДЕЛ/0!
56																	0	#ДЕЛ/0!
60																	0	#ДЕЛ/0!
64																	0	#ДЕЛ/0!
68																	0	#ДЕЛ/0!
72																	0	#ДЕЛ/0!
Итого, кол. дер.	35	62	10	3	0	0	0	0	0	1	0	0	5	0	0	0	116	8
Итого, %	30	53	9	3	0	0	0	0	0	1	0	0	4	0	0	0		

Порода: Е

Ступени толщины, см	Количество деревьев по категориям состояния, шт.																Всего деревьев по ступеням	
	I	II	III	IV		V		VI			ветровал, бурелом			аварийные деревья			шт.	в т.ч. подлежат рубке, %
				НЗ	З	НЗ	З	НЗ	З	О	НЗ	З	О	НЗ	З	О		
1	2	3	4	5	6	7	8	9	10	11	12	13	14	15	16	17	18	19
8																	0	#ДЕЛ/0!
12																	0	#ДЕЛ/0!
16		1								1							2	50
20		3	1							1			2				7	43
24	1	1	2				1					1	1				7	43
28		2	1									1					6	50
32							1			1							2	100
36																	0	#ДЕЛ/0!
40																	0	#ДЕЛ/0!
44																	0	#ДЕЛ/0!
48																	0	#ДЕЛ/0!
52																	0	#ДЕЛ/0!
56																	0	#ДЕЛ/0!
60																	0	#ДЕЛ/0!
64																	0	#ДЕЛ/0!
68																	0	#ДЕЛ/0!
72																	0	#ДЕЛ/0!
Итого, кол. дер.	1	7	4	0	0	0	2	0	0	5	0	2	3	0	0	0	24	50
Итого, %	4	29	17	0	0	0	8	0	0	21	0	8	13	0	0	0		

Порода: Б

Ступени толщины, см	Количество деревьев по категориям состояния, шт.																Всего деревьев по ступеням	
	I	II	III	IV		V		VI			ветровал, бурелом			аварийные деревья			шт.	в т.ч. подлежат рубке, %
				НЗ	З	НЗ	З	НЗ	З	О	НЗ	З	О	НЗ	З	О		
1	2	3	4	5	6	7	8	9	10	11	12	13	14	15	16	17	18	19
8																	0	#ДЕЛ/0!
12		6															6	0
16	5	22															27	0
20	7	28								2							37	5
24	13	16															29	0
28	3	4								2							9	22
32		2															2	0
36																	0	#ДЕЛ/0!
40																	0	#ДЕЛ/0!
44																	0	#ДЕЛ/0!
48																	0	#ДЕЛ/0!
52																	0	#ДЕЛ/0!
56																	0	#ДЕЛ/0!
60																	0	#ДЕЛ/0!
64																	0	#ДЕЛ/0!
68																	0	#ДЕЛ/0!
72																	0	#ДЕЛ/0!
Итого, кол. дер.	28	78	0	0	0	0	0	0	0	4	0	0	0	0	0	0	110	4
Итого, %	25	71	0	0	0	0	0	0	0	4	0	0	0	0	0	0		

Порода: ОС

Ступени толщины, см	Количество деревьев по категориям состояния, шт.																Всего деревьев по ступеням толщины	
	I	II	III	IV		V		VI			ветровал, бурелом			аварийные деревья			шт.	в т.ч. подлежат рубке, %
				НЗ	З	НЗ	З	НЗ	З	О	НЗ	З	О	НЗ	З	О		
1	2	3	4	5	6	7	8	9	10	11	12	13	14	15	16	17	18	19
8																	0	#ДЕЛ/0!
12																	0	#ДЕЛ/0!
16	1	2	4														7	0
20		1	3														4	0
24			3	1													4	25
28		1	1														2	0
32				1													1	100
36																	0	#ДЕЛ/0!
40																	0	#ДЕЛ/0!
44																	0	#ДЕЛ/0!
48																	0	#ДЕЛ/0!
52																	0	#ДЕЛ/0!
56																	0	#ДЕЛ/0!
60																	0	#ДЕЛ/0!
64																	0	#ДЕЛ/0!
68																	0	#ДЕЛ/0!
72																	0	#ДЕЛ/0!
Итого, кол. дер.	1	4	11	2	0	0	0	0	0	0	0	0	0	0	0	0	18	11
Итого, %	6	22	61	11	0	0	0	0	0	0	0	0	0	0	0	0		

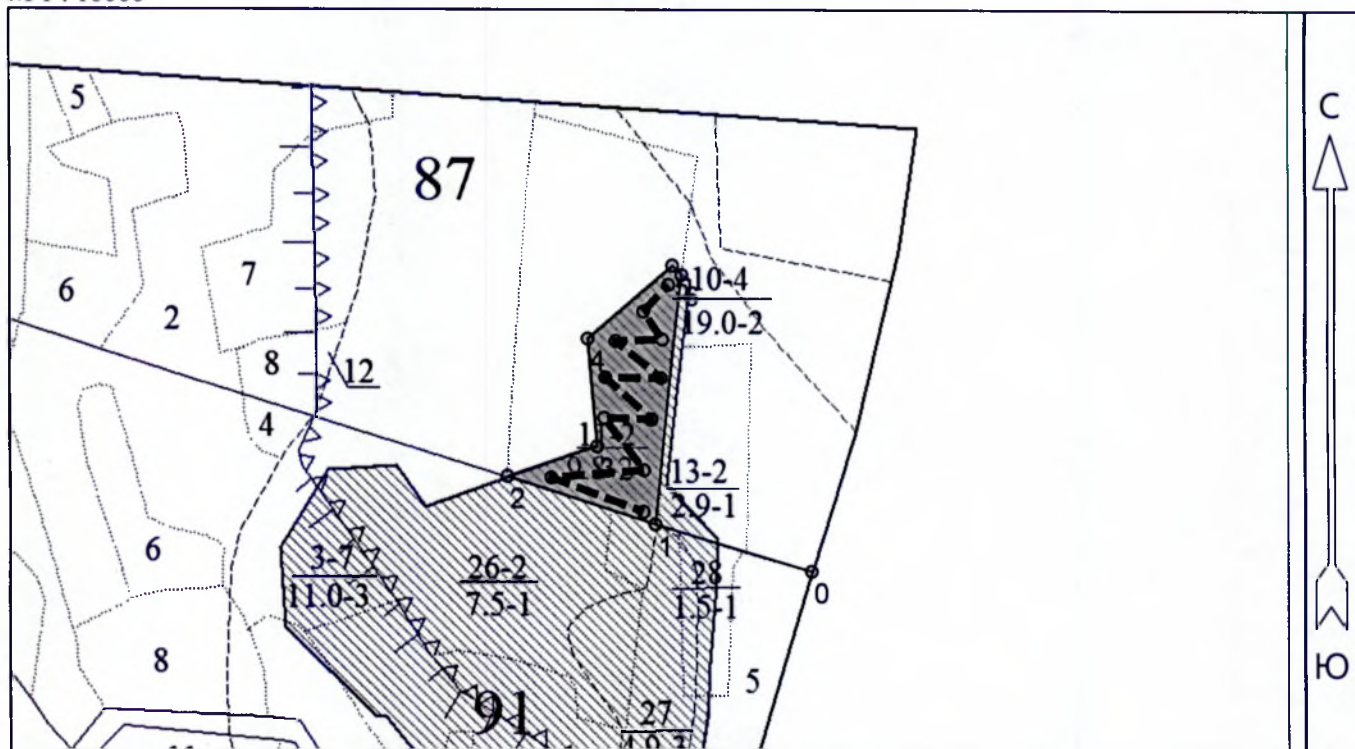
Примечание: НЗ - незаселенное, З - заселенное, О - обработанное вредителями.

0,077	12	0	0	0	0	0	0	0	0	0	0	0	0	0	0	0	0	0	
0,154	16	1	2	4	0	0	0	0	0	0	0	0	0	0	0	0	0	0	
0,267	20	0	1	3	0	0	0	0	0	0	0	0	0	0	0	0	0	0	
0,423	24	0	0	3	1	0	0	0	0	0	0	0	0	0	0	0	0	0	
0,601	28	0	1	1	0	0	0	0	0	0	0	0	0	0	0	0	0	0	
0,816	32	0	0	0	1	0	0	0	0	0	0	0	0	0	0	0	0	0	
1,059	36	0	0	0	0	0	0	0	0	0	0	0	0	0	0	0	0	0	
1,345	40	0	0	0	0	0	0	0	0	0	0	0	0	0	0	0	0	0	
1,65	44	0	0	0	0	0	0	0	0	0	0	0	0	0	0	0	0	0	
1,95	48	0	0	0	0	0	0	0	0	0	0	0	0	0	0	0	0	0	
2,3	52	0	0	0	0	0	0	0	0	0	0	0	0	0	0	0	0	0	
2,7	56	0	0	0	0	0	0	0	0	0	0	0	0	0	0	0	0	0	
3,085	60	0	0	0	0	0	0	0	0	0	0	0	0	0	0	0	0	0	
	64	0	0	0	0	0	0	0	0	0	0	0	0	0	0	0	0	0	
	68	0	0	0	0	0	0	0	0	0	0	0	0	0	0	0	0	0	
	72	0	0	0	0	0	0	0	0	0	0	0	0	0	0	0	0	0	
ИТОГО В ШТ		1	4	11	2	0	0	0	0	0	0	0	0	0	0	0	0	0	Итого
	8	0	0	0	0	0	0	0	0	0	0	0	0	0	0	0	0	0	18
	12	0	0	0	0	0	0	0	0	0	0	0	0	0	0	0	0	0	
	16	0,154	0,308	0,616	0	0	0	0	0	0	0	0	0	0	0	0	0	0	
	20	0	0,267	0,801	0	0	0	0	0	0	0	0	0	0	0	0	0	0	
	24	0	0	1,269	0,423	0	0	0	0	0	0	0	0	0	0	0	0	0	
	28	0	0,601	0,601	0	0	0	0	0	0	0	0	0	0	0	0	0	0	
	32	0	0	0	0,816	0	0	0	0	0	0	0	0	0	0	0	0	0	
	36	0	0	0	0	0	0	0	0	0	0	0	0	0	0	0	0	0	
	40	0	0	0	0	0	0	0	0	0	0	0	0	0	0	0	0	0	
	44	0	0	0	0	0	0	0	0	0	0	0	0	0	0	0	0	0	
	48	0	0	0	0	0	0	0	0	0	0	0	0	0	0	0	0	0	
	52	0	0	0	0	0	0	0	0	0	0	0	0	0	0	0	0	0	
	56	0	0	0	0	0	0	0	0	0	0	0	0	0	0	0	0	0	
	60	0	0	0	0	0	0	0	0	0	0	0	0	0	0	0	0	0	
	64	0	0	0	0	0	0	0	0	0	0	0	0	0	0	0	0	0	
	68	0	0	0	0	0	0	0	0	0	0	0	0	0	0	0	0	0	
	72	0	0	0	0	0	0	0	0	0	0	0	0	0	0	0	0	0	Итого
Итого:		0,2	1,2	3,3	1,2	0,0	0,0	0,0	0,0	0,0	0,0	0,0	0,0	0,0	0,0	0,0	0,0	0,0	5,9
Итого и %		3%	20%	56%	21%	0%	0%	0%	0%	0%	0%	0%	0%	0%	0%	0%	0%	0%	100%
СКС		2,96																	

Общий объем на ВПП 78,7 куб.м.

Абрис участка

М 1 : 10000



№ выдела	Ленты (круговые площадки) перечёта				
	№ ленты (площадки)	Длина, м	Ширина, м	Радиус, м	Площадь, га
11	1	800	10	-	0,8

Номера точек	Координаты		Румбы линий	Длина, м
	Широта	Долгота		
0 - 1	58° 50' 35.451"	57° 32' 15.667"	СЗ 73° 26'	218.3
1 - 2	58° 50' 37.465"	57° 32' 02.591"	СЗ 72° 07'	206.8
2 - 3	58° 50' 39.519"	57° 31' 50.293"	СВ 71° 53'	125.8
3 - 4	58° 50' 40.784"	57° 31' 57.765"	СЗ 4° 47'	142.5
4 - 5	58° 50' 45.377"	57° 31' 57.023"	СВ 49° 25'	148.4
5 - 6	58° 50' 48.5"	57° 32' 04.07"	ЮВ 45° 00'	17.6
6 - 1	58° 50' 48.097"	57° 32' 04.848"	ЮЗ 6° 16'	330.8

Условные обозначения	
Линия перечёта	-----

Исполнитель работ по проведению лесопатологического обследования:

ФИО _____ Дедов В.В. _____ Подпись _____

Дата составления документа 06.08.2017 Телефон _____

Таксационное описание

Лесная база» Кизеловское лесничество Губахинское уч.лесн-во (Губахинское)
 по назначению лесов: защитные леса (леса, выполняющие функции защиты природных и иных объектов: зеленые зоны)

Площадь	Состав	Э	Л	В	Д	К	Г	Б	Тип	П	Запас сырья	раст.	К	Запас на выделе	м3	Л	Един.	Захламлен.	Хозяйственные
га	подрос	Я	л	е	о	В	и	л	р	о	леса	о	леса	м3	л				
	почва	р	е	с	з	ы	а												
	рельеф	у	м	а	р	с	м	в	в	и	тип	н	На		В	т.ч.	о		дер.
	особенности	с	е	а	о	е	о	о	т	лесор.	о	Общий	по	в	Сухо	Ре-	ест.		
	выдела	-	н	с	т	т	з	з	е	услов.	т	га	на	сост.	а	стоя	дин.	воз.	Общий
		н	т	т	а	р	р	р	т		а	выдел.	пород	р					вида

19,0 7Б10С2Е 1 Б 35 14 14 4 2 2 ЕПАП ,8 100 1900 1330
 14 ОС 15 14 СЗ 190
 Е 45 14 14 380
 подрост: 10Е (15) 1,0 м, 1,0 тыс.шт/га благонадежный
 подлесок: Р ЧР средний
 склон В -10
 озу: леса вокруг сельских населенных пунктов и садоводческих товариществ

9,8 лесные культуры
 4С1Е4Б10С+К 1 С 32 12 14 2 1 2 СК ,7 100 980 392
 12 Е 9 10 С2 98
 Б 30 12 14 392
 ОС 14 14 98
 К 32
 склон В -5
 культуры-70 г. состояние удовлетворительное
 озу: леса вокруг сельских населенных пунктов и садоводческих товариществ

2,9 лесные культуры
 7СЗВ+ОС 1 С 30 12 16 2 1 1 СК ,8 110 319 223
 12 Б 13 12 С2 96
 склон В -6
 культуры-72 г. состояние хорошее
 полнота неравномерная
 озу: леса вокруг сельских населенных пунктов и садоводческих товариществ

Категории защитности

1,70	по составляющим породам	3199
	С	615
	Е	478
	Б	1818
	ОС	288