

УТВЕРЖДЕН:
приказом Министерства
природных ресурсов,
лесного хозяйства и экологии
Пермского края
от 30.01.2017 № СЭД-30-01-02-81

Акт
лесопатологического обследования № 1152

лесных насаждений Березниковского лесничества (лесопарка)
Пермского края
(субъект Российской Федерации)

Способ лесопатологического обследования: 1. Визуальный
2. Инструментальный

Место проведения

Участковое лесничество	Урочище (дача)	Квартал (кварталы)	Выдел (выделы)	Площадь, га
Романовское (Вогульское)		39	8	20,0

Лесопатологическое обследование проведено на общей площади 18,8 га.

2. Инструментальное обследование лесного участка.*

2.1. Фактическая таксационная характеристика лесного насаждения соответствует (не соответствует) (нужное подчеркнуть) таксационному описанию. Причины несоответствия:

Ведомость лесных участков с выявленными несоответствиями таксационным описаниям приведена в приложении 1 к Акту.

2.2. Состояние насаждений: с нарушенной устойчивостью с утраченной устойчивостью

причины повреждения:

губка корневая, короед-типограф, усач пихтовый черный большой, ветровал.

Заселено (отработано) стволовыми вредителями:

Вид вредителя	Порода	Встречаемость (% заселённых деревьев)	Степень заселения лесного насаждения (слабая, средняя, сильная)
короед-типограф	Е	4 (4)	
усач пихтовый черный большой	П	2 (2)	

Повреждено огнём:

Вид пожара	Порода	Состояние корневых лап		Состояние корневой шейки		Подсушивание луба	
		процент повреждённых огнём корней	процент деревьев с данным повреждением	ожог корневой шейки по окружности (1/4; 2/4; 3/4; более 3/4)	процент деревьев с данным повреждением	по окружности (1/4; 2/4; 3/4; более 3/4)	процент деревьев с данным повреждением

Поражено болезнями:

Вид болезни	Порода	Встречаемость (% поражённых деревьев)	Степень поражения лесного насаждения (слабая, средняя, сильная)
губка корневая	Е, П	21	средняя

2.3. Выборке подлежит 100 % деревьев,

в том числе:

ослабленных 25 % (причины назначения) снижение полноты ниже минимально допустимых значений ;

сильно ослабленных 31 % (причины назначения) снижение полноты ниже минимально допустимых значений ;

усыхающих 1 % (причины назначения) губка корневая, короед-типограф, усач пихтовый черный большой ;

свежего сухостоя 29 %,

в том числе: свежего ветрвала 22 %;

свежего бурелома %;

старого сухостоя 14 %;

в том числе: старого ветровала 6 %;

старого бурелома _____ %;

аварийных _____ %.

2.4. Полнота лесного насаждения после уборки деревьев, подлежащих рубке, составит 0.

Критическая полнота для данной категории лесных насаждений составляет 0,5.

ЗАКЛЮЧЕНИЕ

С целью предотвращения негативных процессов или снижения ущерба от их воздействия назначено:

Участковое лесничество	Урочище (дача)	Квартал	Выдел	Площадь выдела, га	Вид мероприятия	Площадь мероприятия, га	Порода	Запас на выдел, куб. м	Крайние сроки проведения
Романовское (Вогульское)		39	8	20,0	ССР	18,8	Е, П, Б, ОС	5452	2018

Ведомость перечета деревьев, назначенных в рубку, и абрис лесного участка прилагаются (приложение 2 и 3 к Акту).

Меры по обеспечению возобновления:

Естественное лесовосстановление путем минерализации почвы.

Мероприятия, необходимые для предупреждения повреждения или поражения смежных насаждений: соблюдение пункта 41 приказа Минприроды России от 12.09.2016 г. № 470.

Сведения для расчёта степени повреждения:

год образования старого сухостоя 2016 ;

основная причина повреждения древесины губка корневая.

Дата проведения обследований 05.08.2017.

Исполнитель работ по проведению лесопатологического обследования:

Должность _____ индивидуальный предприниматель

Ф.И.О. Дедов В.В. Подпись 

* Раздел включается в акт в случае проведения лесопатологического обследования инструментальным способом.

Ведомость перечета деревьев назначенных в рубку

ВРЕМЕННАЯ ПРОБНАЯ ПЛОЩАДЬ № 1

Субъект Российской Федерации Пермский край .
Лесничество (лесопарк) Березниковское .
Участковое лесничество Романовское (Вогульское) .
Урочище (лесная дача) _____ .
Квартал 39 ; Выдел 8 ; Площадь 20,0 га.
Номер очага вредных организмов _____ .
Размер пробной площади 1,61 га.
Таксационная характеристика:
тип леса ЕЧ / ВЗ ; состав 4Е1П4Б1ОС ; возраст 90 ;
бонитет 3 ; полнота 0,7 ;
запас на га. 290 ; возобновление 10Е (20) 2,0 м., 2,0 т.шт./га.

Время и причина ослабления лесного насаждения :
губка корневая, короед-типограф, усач пихтовый черный большой, ветровал.

Тип очага вредных организмов: эпизодический, хронический (подчеркнуть).

Фаза развития очага вредных организмов: начальная, нарастания численности, собственно вспышка, кризис (подчеркнуть).

Состояние лесного насаждения, намечаемые мероприятия:
СКС 3.62, сплошная санитарная рубка.

Исполнитель работ по проведению лесопатологических обследований:
Должность: индивидуальный предприниматель

ФИО Дедов В.В.

Подпись 

Дата составления документа 05.08.2017

Телефон 89024748773

ВЕДОМОСТЬ ПЕРЕЧЕТА ДЕРЕВЬЕВ

Порода: Е

Ступени толщины, см	Количество деревьев по категориям состояния, шт.																Всего деревьев по ступеням	
	I	II	III	IV		V		VI			ветровал, бурелом			аварийные деревья			шт.	в т.ч. подлежат рубке, %
				НЗ	З	НЗ	З	НЗ	З	О	НЗ	З	О	НЗ	З	О		
1	2	3	4	5	6	7	8	9	10	11	12	13	14	15	16	17	18	19
8																	0	#ДЕЛ/0!
12		2	15														17	0
16		16	59		4		8			12		24	1				124	40
20		15	53		5		29			14		58	61				235	71
24		17	37		6		21			21		57	4				163	67
28		3	23				3			4		19					52	50
32		2	2				2			3		8					17	76
36		2	1														3	0
40																	0	#ДЕЛ/0!
44																	0	#ДЕЛ/0!
48																	0	#ДЕЛ/0!
52																	0	#ДЕЛ/0!
56																	0	#ДЕЛ/0!
60																	0	#ДЕЛ/0!
64																	0	#ДЕЛ/0!
68																	0	#ДЕЛ/0!
72																	0	#ДЕЛ/0!
Итого, кол. дер.	0	57	190	0	15	0	63	0	0	54	0	166	66	0	0	0	611	60
Итого, %	0	9	31	0	2	0	10	0	0	9	0	27	11	0	0	0		

Порода: П

Ступени толщины, см	Количество деревьев по категориям состояния, шт.																Всего деревьев по ступеням	
	I	II	III	IV		V		VI			ветровал, бурелом			аварийные деревья			шт.	в т.ч. подлежат рубке, %
				НЗ	З	НЗ	З	НЗ	З	О	НЗ	З	О	НЗ	З	О		
1	2	3	4	5	6	7	8	9	10	11	12	13	14	15	16	17	18	19
8																	0	#ДЕЛ/0!
12			8														8	0
16			16				4		8	2		3	4				37	57
20			23				4		9	9		4	4				53	57
24			12				2		2	7		8	2				33	64
28			3						3			3					9	67
32			2														2	0
36																	0	#ДЕЛ/0!
40																	0	#ДЕЛ/0!
44																	0	#ДЕЛ/0!
48																	0	#ДЕЛ/0!
52																	0	#ДЕЛ/0!
56																	0	#ДЕЛ/0!
60																	0	#ДЕЛ/0!
64																	0	#ДЕЛ/0!
68																	0	#ДЕЛ/0!
72																	0	#ДЕЛ/0!
Итого, кол. дер.	0	0	64	0	0	0	10	0	22	18	0	18	10	0	0	0	142	55
Итого, %	0	0	45	0	0	0	7	0	15	13	0	13	7	0	0	0		

Порода: Б

Ступени толщины, см	Количество деревьев по категориям состояния, шт.																Всего деревьев по ступеням	
	I	II	III	IV		V		VI			ветровал, бурелом			аварийные деревья			шт.	в т.ч. подлежат рубке, %
				НЗ	З	НЗ	З	НЗ	З	О	НЗ	З	О	НЗ	З	О		
1	2	3	4	5	6	7	8	9	10	11	12	13	14	15	16	17	18	19
8																	0	#ДЕЛ/0!
12			15														15	0
16		25	35				1			2		4	5				72	17
20		35	60				12			13		23	5				148	36
24		45	42				10			2		22	11				132	34
28		15	48				6					26	1				96	34
32		10	10									5					25	20
36		5	2									2					9	22
40																	0	#ДЕЛ/0!
44																	0	#ДЕЛ/0!
48																	0	#ДЕЛ/0!
52																	0	#ДЕЛ/0!
56																	0	#ДЕЛ/0!
60																	0	#ДЕЛ/0!
64																	0	#ДЕЛ/0!
68																	0	#ДЕЛ/0!
72																	0	#ДЕЛ/0!
Итого, кол. дер.	0	135	212	0	0	0	29	0	0	17	0	82	22	0	0	0	497	30
Итого, %	0	27	43	0	0	0	6	0	0	3	0	16	4	0	0	0		

Порода: ОС

Ступени толщины, см	Количество деревьев по категориям состояния, шт.																Всего деревьев по ступеням толщины	
	I	II	III	IV		V		VI			ветровал, бурелом			аварийные деревья			шт.	в т.ч. подлежат рубке, %
				НЗ	З	НЗ	З	НЗ	З	О	НЗ	З	О	НЗ	З	О		
1	2	3	4	5	6	7	8	9	10	11	12	13	14	15	16	17	18	19
8																	0	#ДЕЛ/0!
12																	0	#ДЕЛ/0!
16		16											2				18	11
20		24					1			1			2				28	14
24		36					1						1				38	5
28		12															12	0
32		9															9	0
36		1															1	0
40																	0	#ДЕЛ/0!
44																	0	#ДЕЛ/0!
48																	0	#ДЕЛ/0!
52																	0	#ДЕЛ/0!
56																	0	#ДЕЛ/0!
60																	0	#ДЕЛ/0!
64																	0	#ДЕЛ/0!
68																	0	#ДЕЛ/0!
72																	0	#ДЕЛ/0!
Итого, кол. дер.	0	98	0	0	0	0	2	0	0	1	0	0	5	0	0	0	106	8
Итого, %	0	92	0	0	0	0	2	0	0	1	0	0	5	0	0	0		

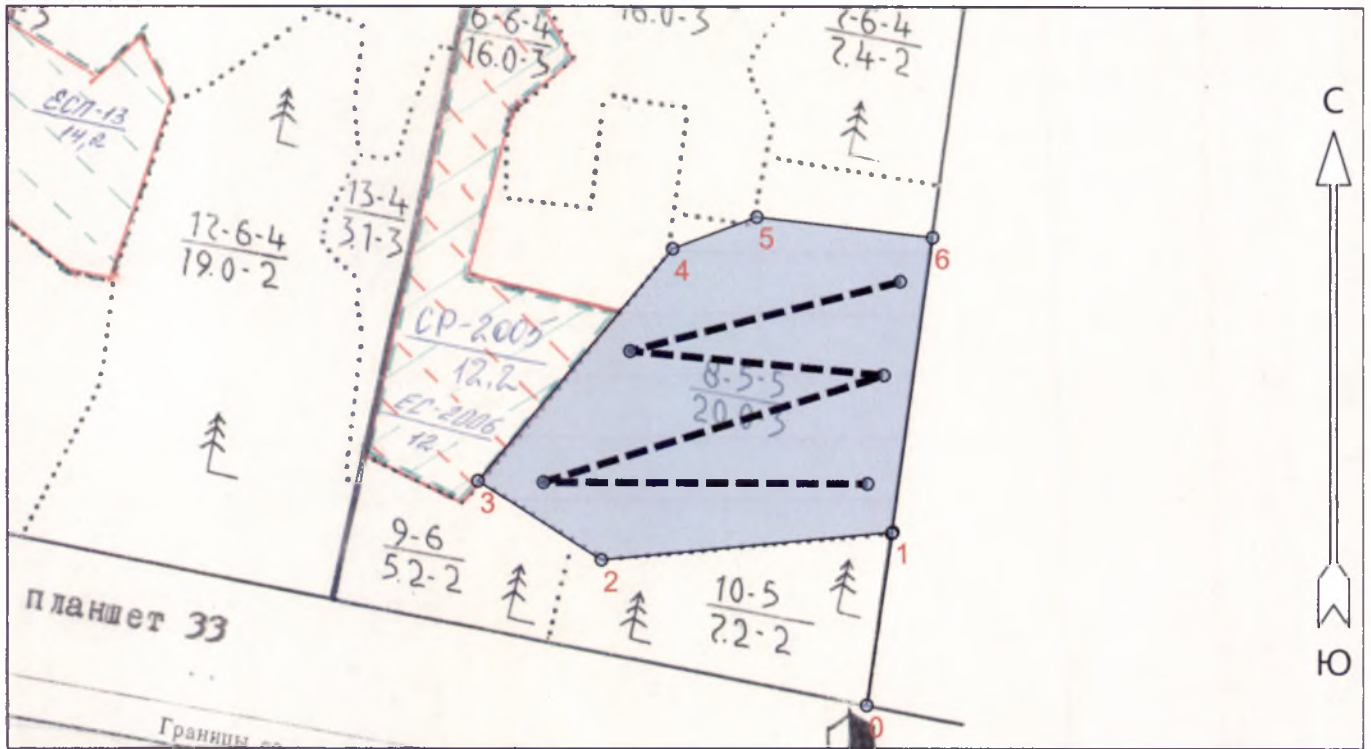
Примечание: НЗ - незаселенное, З - заселенное, О - отработанное вредителями.

0,07	12	0	0	0	0	0	0	0	0	0	0	0	0	0	0	0	0	0
0,16	16	0	16	0	0	0	0	0	0	0	0	0	0	2	0	0	0	0
0,28	20	0	24	0	0	0	0	1	0	0	1	0	0	2	0	0	0	0
0,45	24	0	36	0	0	0	0	1	0	0	0	0	0	1	0	0	0	0
0,64	28	0	12	0	0	0	0	0	0	0	0	0	0	0	0	0	0	0
0,86	32	0	9	0	0	0	0	0	0	0	0	0	0	0	0	0	0	0
1,16	36	0	1	0	0	0	0	0	0	0	0	0	0	0	0	0	0	0
1,49	40	0	0	0	0	0	0	0	0	0	0	0	0	0	0	0	0	0
1,8	44	0	0	0	0	0	0	0	0	0	0	0	0	0	0	0	0	0
2,15	48	0	0	0	0	0	0	0	0	0	0	0	0	0	0	0	0	0
2,53	52	0	0	0	0	0	0	0	0	0	0	0	0	0	0	0	0	0
3057	56	0	0	0	0	0	0	0	0	0	0	0	0	0	0	0	0	0
3,532	60	0	0	0	0	0	0	0	0	0	0	0	0	0	0	0	0	0
4,038	64	0	0	0	0	0	0	0	0	0	0	0	0	0	0	0	0	0
4,576	68	0	0	0	0	0	0	0	0	0	0	0	0	0	0	0	0	0
	72	0	0	0	0	0	0	0	0	0	0	0	0	0	0	0	0	0
ИТОГО В ШТ		0	98	0	0	0	0	2	0	0	1	0	0	5	0	0	0	0
	8	0	0	0	0	0	0	0	0	0	0	0	0	0	0	0	0	0
	12	0	0	0	0	0	0	0	0	0	0	0	0	0	0	0	0	0
	16	0	2,56	0	0	0	0	0	0	0	0	0	0	0,32	0	0	0	0
	20	0	6,72	0	0	0	0	0,28	0	0	0,28	0	0	0,56	0	0	0	0
	24	0	16,2	0	0	0	0	0,45	0	0	0	0	0	0,45	0	0	0	0
	28	0	7,68	0	0	0	0	0	0	0	0	0	0	0	0	0	0	0
	32	0	7,74	0	0	0	0	0	0	0	0	0	0	0	0	0	0	0
	36	0	1,16	0	0	0	0	0	0	0	0	0	0	0	0	0	0	0
	40	0	0	0	0	0	0	0	0	0	0	0	0	0	0	0	0	0
	44	0	0	0	0	0	0	0	0	0	0	0	0	0	0	0	0	0
	48	0	0	0	0	0	0	0	0	0	0	0	0	0	0	0	0	0
	52	0	0	0	0	0	0	0	0	0	0	0	0	0	0	0	0	0
	56	0	0	0	0	0	0	0	0	0	0	0	0	0	0	0	0	0
	60	0	0	0	0	0	0	0	0	0	0	0	0	0	0	0	0	0
	64	0	0	0	0	0	0	0	0	0	0	0	0	0	0	0	0	0
	68	0	0	0	0	0	0	0	0	0	0	0	0	0	0	0	0	0
	72	0	0	0	0	0	0	0	0	0	0	0	0	0	0	0	0	0
ИТОГО:		0,0	42,1	0,0	0,0	0,0	0,0	0,7	0,0	0,0	0,3	0,0	0,0	1,3	0,0	0,0	0,0	0,0
ИТОГО И %		0%	95%	0%	0%	0%	0%	2%	0%	0%	1%	0%	0%	3%	0%	0%	0%	0%
СКС	2,16																	

Общий объем на ВПП 467,4 куб.м.

Абрис участка

M 1 : 10000



№ выдела	Ленты (круговые площадки) перечёта				
	№ ленты (площадки)	Длина, м	Ширина, м	Радиус, м	Площадь, га
8	1	1613	10.0	-	1.61

Номера точек	Координаты		Румбы линий	Длина, м
	Широта	Долгота		
0 - 1	59° 06' 11.376"	56° 42' 47.412"	СВ 8° 43'	231.4
1 - 2	59° 06' 18.772"	56° 42' 49.62"	ЮЗ 84° 35'	389.0
2 - 3	59° 06' 17.584"	56° 42' 25.229"	СЗ 57° 41'	193.6
3 - 4	59° 06' 20.931"	56° 42' 14.926"	СВ 40° 16'	400.3
4 - 5	59° 06' 30.81"	56° 42' 31.222"	СВ 69° 32'	119.4
5 - 6	59° 06' 32.16"	56° 42' 38.266"	ЮВ 83° 29'	235.2
6 - 1	59° 06' 31.296"	56° 42' 52.984"	ЮЗ 8° 04'	392.8

Условные обозначения	
Линия перечёта	-----

Исполнитель работ по проведению лесопатологического обследования:

ФИО Рогов В.В. Подпись РВ

Дата составления документа 05.08.2017 Телефон 89024748773

Таксационное описание

Березниковское лесничество Романовское участковое лесничество (Вогульское)
 Категория зашитности: эксплуатационные леса

Квартал: 39

в: Пло-	: Состав,	: Э л : В :	: Д : К Г : Б :	Тип :	П :	Запас сырораст. :	К :	Запас на выделе, м3 :
ы: шадь,	: подрост,	: Я: л е : о : В :	: и : л р : о :	леса :	о :	леса, м3 :	л :	-----:
д:	: почва,	: у: м а : р : с : м :	: в в : и :	тип :	н :	На :	: В т.ч.о :	: Един: Захламлен. :
е: га :	: рельеф,	: с: е : а : о : е : о : т :	: лесор. :	о :	: Общий: по :	: Сухо: Ре-: ест. :	: :	: дер. : -----: :
л:	: особенности	: -: н : с : т : т : з з :	: е : услов. :	т :	га :	на : сост. а :	: стоя: дин: воз. :	: Общий: Лик- :
а:	: выдела	: н: т : т : а : р : р :	: т :	: а :	: выдел: пород: р :	: :	: :	: вида: :

подлесок: Р МЛ средний														
культуры-76 г. состояние удовлетворительное														
6	16,0	6Е2П2Б	1 Е	110	23	26	6 4 3	ЕЗМ	,6	260	4160	2496	1	Рубка сохр. пдр
			23 П	110	23	24		В2				832	2	
			В	60	21	20						832	2	
подрост: 6Е4П (20) 2,0 м, 2,0 тыс.шт/га благонадежный														
подлесок: Р МЛ редкий														
7	7,4	6Б2ОС2Е	1 Б	60	20	20	6 3 2	ЕЗМ	,7	200	1480	888	2	Рубка сохр. пдр
			20 ОС	60	20	20		В2				296	2	
			Е	60	18	18						296	1	
подрост: 10Е (20) 2,0 м, 3,0 тыс.шт/га благонадежный														
подлесок: Р МЛ редкий														
8	20,0	4Е1П4Б1ОС	1 Е	90	22	24	5 4 3	ЕЧ	,7	290	5800	2320	1	Рубка сохр. пдр
			22 П	90	22	22		В3				580	2	
			Б	65	21	20						2320	2	
			ОС	65	21	22						580	3	
подрост: 10Е (25) 2,0 м, 2,0 тыс.шт/га благонадежный														
подлесок: Р редкий														
9	5,2	5Б3ОС2Е	1 Б	60	20	20	6 3 2	ЕК	,7	200	1040	520	2	
			20 ОС	60	21	20		С2				312	2	
			Е	60	18	18						208	1	
подрост: 6Е4П (20) 2,0 м, 3,0 тыс.шт/га благонадежный														
подлесок: Р МЛ редкий														
0	7,2	6Б2ОС2Е+ЛП	1 Б	50	18	16	5 2 2	ЕК	,7	180	1296	778	2	
			18 ОС	50	18	16		С2				259	2	
			Е	50	16	16						259	2	
подрост: 7Е3П (20) 2,0 м, 3,0 тыс.шт/га благонадежный														
подлесок: Р МЛ редкий														
1	1,1	просеки												
		ширина 1,0 м протяженность 2,7 км заросшая												



Разрубка