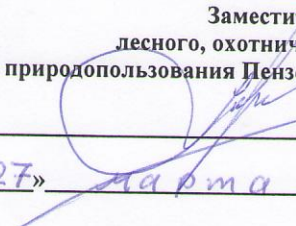


УТВЕРЖДАЮ
Заместитель Министра
лесного, охотничьего хозяйства
и природопользования Пензенской области


В.Ю.Лебедев
«27» марта 2018 г.

Акт

лесопатологического обследования № 919

лесных насаждений Сердобского лесничества
Пензенской области (субъект Российской Федерации)

Способ лесопатологического обследования: 1. Визуальный
2. Инструментальный

Место проведения

Участковое лесничество	Урочище (дача)	Квартал (кварталы)	Выдел (выделы)	Площадь, га
Секретарское-Колышлейское	Секретарский	78	5	9,1

Лесопатологическое обследование проведено на общей площади 9,1 га.
Дата проведения лесопатологического обследования 14 ноября 2017 г.

2. Инструментальное обследование лесного участка

1. Фактическая таксационная характеристика лесного насаждения соответствует (не соответствует) (нужное подчеркнуть) таксационному описанию.

Причины несоответствия: на данном участке лесоустроительная работа проводилась в 2004-2005 году. По истечению времени произошел прирост насаждения, что привело к увеличению запаса древостоя и соответственно увеличению полноты насаждения (310 м³/га, 0,9 на 379 м³/га., 1,0).

Ведомость лесных участков с выявленными несоответствиями таксационным описаниям приведена в приложении 1 к Акту.

2. Состояние насаждений: с нарушенной устойчивостью
с утраченной устойчивостью

причины повреждения: Корневая губка

В том числе:

заселено (отработано) стволовыми вредителями

Вид вредителя	Порода	Встречаемость (% заселённых деревьев)	Степень заселения лесного насаждения (слабая, средняя, сильная)
-	-	-	-

Повреждено огнём

Вид пожара	Порода	Состояние корневых лап		Состояние корневой шейки		Подсушивание луба	
		процент повреждённых огнём корней	процент деревьев в с данным повреждением	ожог корневой шейки по окружности (1/4; 2/4; 3/4; более 3/4)	процент деревьев в с данным повреждением	по окружности (1/4; 2/4; 3/4; более 3/4)	процент деревьев с данным повреждением
-	-	-	-	-	-	-	-

Поражено болезнями

Вид болезни	Порода	Встречаемость (% поражённых деревьев)	Степень поражения лесного насаждения (слабая, средняя, сильная)
Корневая губка	Сосна	29	средняя

3. Выборке подлежит 29 % деревьев,

в том числе:

ослабленных % (причины назначения)

сильно ослабленных 7 % (причины назначения) корневая губка

усыхающих 2 % (причины назначения) корневая губка

свежего сухостоя 3 %,

в том числе: свежего ветровала 0 %

свежего бурелома 0 %

старого ветровала 7 %

в том числе: старого бурелома 0 %

старого сухостоя 9 %

4. Полнота лесного насаждения после уборки деревьев, подлежащих рубке, составит 0,7

Критическая полнота для данной категории лесных насаждений составляет не лимитируется

5. ЗАКЛЮЧЕНИЕ

С целью предотвращения негативных процессов или снижения ущерба от их воздействия назначено:

Участковое лесничество	Урочище (дача)	Квартал	Выдел	Площадь, выдела, га	Вид мероприятия	Площадь, мероприятия, га	Порода	Запас на выдел, кбм	Крайние сроки проведения
Секретарское	Секретарский	78	5	9,1	ВСП	9,1	С	1000	2018-2020г.

Ведомость перечета деревьев назначенных в рубку и абрис лесного участка прилагаются (приложение 2 и 3 к Акту)

6. Меры по обеспечению возобновления.

7. Мероприятия, необходимые для предупреждения повреждения или поражения смежных насаждений

сжигание порубочных остатков в не пожароопасный период, своевременный вывоз древесины

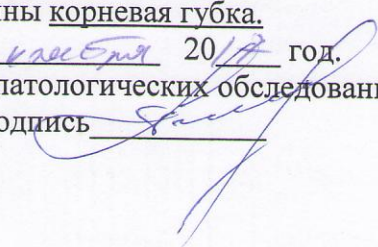
8. Сведения для расчёта понижающего коэффициента стоимости древесины:

год образования старого сухостоя 2010-2017 годы;

основная причина повреждения древесины корневая губка.

Дата проведения обследований « 14 » августа 2018 год.

Исполнитель работ по проведению лесопатологических обследований:

ФИО Петров И.В. Подпись 

Ведомость перечета деревьев назначенных в рубку

ВРЕМЕННАЯ ПРОБНАЯ ПЛОЩАДЬ № 1

Субъект Российской Федерации Пензенская область
Лесничество (лесопарк) Секретарское-Колышлейское (Секретарский) Квартал 78
Выдел 5
Площадь 9,1 га,
Номер очага вредных организмов _____ Размер пробной площади 1,2 га.
Таксационная характеристика:
тип леса ЛП С2; состав 10С возраст 45 бонитет 1
полнота 4,0 запас па га 379 м³ возобновление отсутствует
Время и причина ослабления лесного насаждения:
Корневая губка .

Тип очага вредных организмов: Эпизодическая, хроническая (подчеркнуть)
Фаза развития очага вредных организмов: начальная, нарастания численности, собственно вспышка, кризис (подчеркнуть).
Состояние лесного насаждения, намечаемые мероприятия:
состояние насаждения удовлетворительное. С целью недопущения распространения вредителей и болезней требуется проведение выборочной санитарной рубки совместно с уборкой валежной не ликвидной древесины.

Исполнитель работ по проведению лесопатологического обследования:
ФИО Пестов В. В. Подпись _____
Дата составления документа « 14 » ноября 2017 года Телефон _____

ВЕДОМОСТЬ ПЕРЕЧЕТА ДЕРЕВЬЕВ

3 р.в.

Порода: Сосна

Ступени толщины, см.	Количество деревьев по категориям состояния, шт.																		Всего деревьев по ступеням толщины	
	I	II	III	IV		V		VI		ветровал, бурелом			аварийные деревья			шт.	В том числе подлежат рубке, %			
				НЗ	З	НЗ	З	НЗ	З	НЗ	З	НЗ	З	О	НЗ			З	О	
1	2	3	4	5	6	7	8	9	10	11	12	13	14	15	16	17	18	19		
8	0	0	0	0	0	0	0	0	0	0	0	0	0	0	0	0	0	0		
12	0	0	0	4	9	9	9	9	9	9	17	0	0	0	0	0	39	100		
16	17	4	17	9	15	15	15	38	38	21	0	0	0	0	0	0	121	83		
20	88	47	18	11	18	18	18	74	74	13	0	0	0	0	0	0	269	50		
24	101	85	15	7	12	12	12	16	16	9	0	0	0	0	0	0	245	24		
28	136	63	17	3	3	3	3	8	8	10	0	0	0	0	0	0	240	17		
32	43	18	9	0	0	0	0	4	4	14	0	0	0	0	0	0	88	31		
36	8	7	0	0	0	0	0	0	0	2	0	0	0	0	0	0	17	12		
40	1	2	0	0	0	0	0	0	0	0	0	0	0	0	0	0	3	0		
44	0	1	0	0	0	0	0	0	0	0	0	0	0	0	0	0	1	0		
48	0	0	0	0	0	0	0	0	0	0	0	0	0	0	0	0	0	0		
Итого,шт	394	227	76	34	0	57	0	149	0	0	86	0	0	0	0	0	1023	39		
Итого,кбм	203,69	118,06	32,63	9,81	0	15,33	0	42,96	0	0	32,6	0	0	0	0	0	455,0	29		
Итого,%	46	26	7	2	0	3	0	9	0	0	7	0	0	0	0	0	100	29		

Ведомость лесных участков с выявленными несоответствиями таксационным описаниям

Источник данных	Год проведения лесосурьютства	Номер квартала	Номер выдела	Площадь выдела, га	Целевое назначение лесов	Категория зашитности лесов	Номер лесопатологического выдела	Площадь лесопатологического выдела, га	Таксационная характеристика										Заложено пробных площадей					
									состав	порода	возраст, лет	средняя высота, м	Средний диаметр, см	тип леса	тип условий местопрорастания	полнота	бонитет	запас, куб.м/га	количество, шт	общая площадь, га				
ТО	2004-2005	78	5	9,1	Защитные леса	Запретные полосы рек водоохран. (03У)	1	9,1	10С	С	45	19	16	ЛП	С2	0,9	1	310	1	1,2				
ФО		78	5	9,1	Защитные леса	Запретные полосы рек водоохран. (03У)	1	9,1	10С	С	45	19	16	ЛП	С2	1,0	1	379	1	1,2				

Примечание:

ТО - таксационные описания

ФО - фактическая характеристика лесного насаждения

Исполнитель работ по проведению лесопатологического обследования:

ФИО Романов И В Подпись 

Результаты проведения лесопатологических обследований лесных насаждений за март 201 7 г.

Субъект Российской Федерации Пензенская область Лесничество (лесопарк) ГКУ ПО "Сердобское лесничество"
 Участковое лесничество Секретарские-Кольчидейский Урочище (лесная дача) Секретарский участок

1	2	3	4	5	6	7	8	9	10	11	12	13	14	15	16	17	Распределение деревьев по категориям состояния, % от запаса											34											
																	без признаков ослабления	ослабленные	сильно ослабленные	ухаляющие	свежий сухостой	старый сухостой	свежий ветровал	старый ветровал	свежий бурелом	старый бурелом	лапчатые деревья		Признаки повреждения деревьев	Доля поврежденных деревьев, %	Причина ослабления, повреждения	Поджег рубок, %	вид	площадь, га					
78	5	9,1	защитные леса	запретные полосы рек водохранил. (ОЗУ)	1	9,1	10С	С	45	19	16	ЛП С2	4,0	1	379	1023	46	26	7	2	3	9	0	7	0	0	0	28	29	30	31	32	33	34	ВСП	9,1			

Исполнитель работ по проведению лесопатологических обследований:

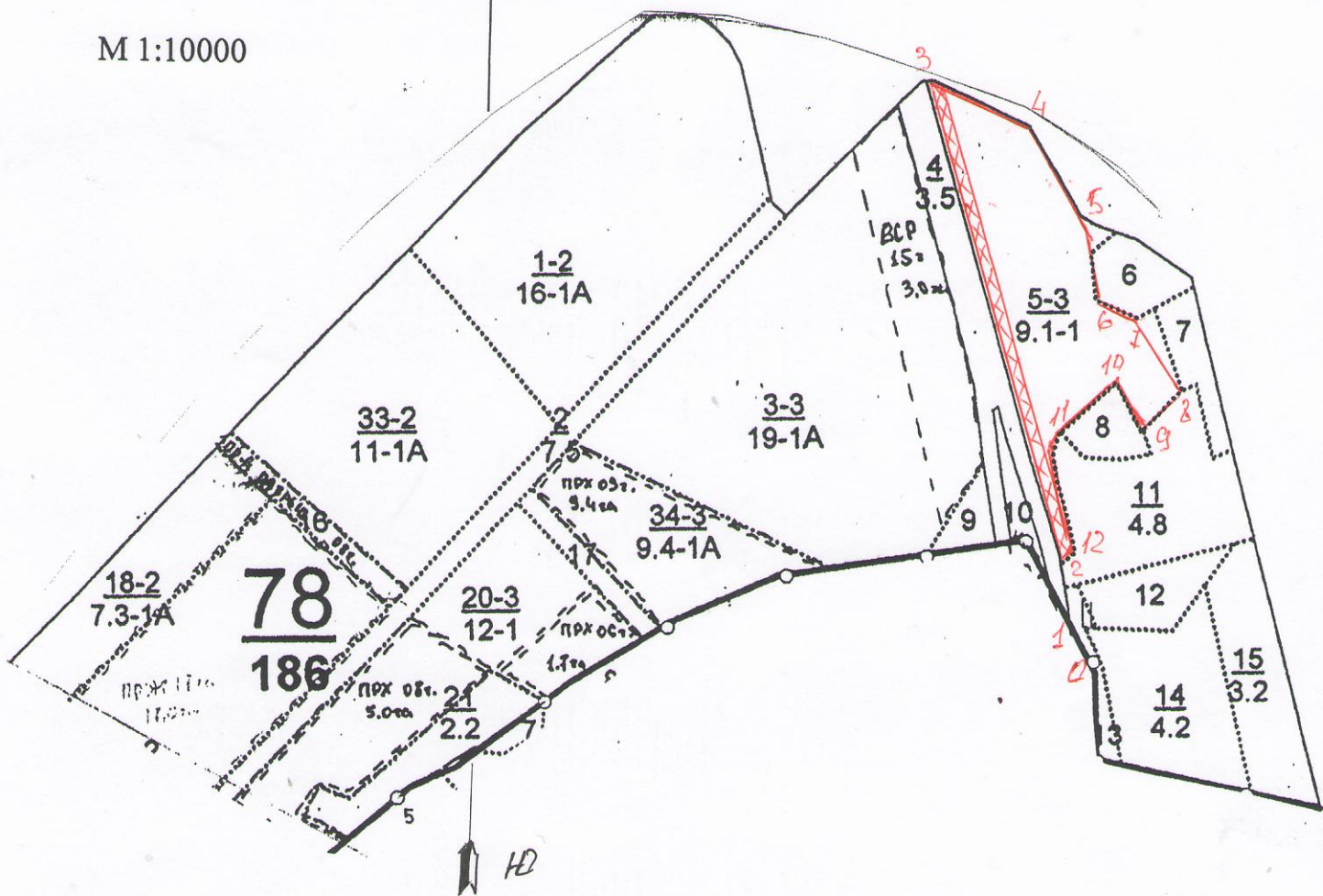
ФИО Мамыт Н.В. Подпись

Дата составления документа 14.07.2017 г. Телефон

Приложение 3
к акту лесопатологического обследования

Абрис участка

М 1:10000



№ выдела	Ленты (круговой площадки) перечета				
	№ ленты (площадки)	длина, м	ширина, м	радиус, м	площадь, га
5	1	700	17		1,2

Номера точек	Координаты	Румбы	Длина, м	Номера точек	Координаты	Румбы	Длина, м
0-1		СЗ-30 ⁰	80	7-8		ЮВ-37 ⁰	120
1-2		СЗ-16 ⁰	90	8-9		ЮЗ-43 ⁰	70
2-3		СЗ-14 ⁰	730	9-10		СЗ-33 ⁰	80
3-4		ЮВ-65 ⁰	150	10-11		ЮЗ-47 ⁰	130
4-5		ЮВ-30 ⁰	150	11-12		ЮВ-12 ⁰	170
5-6		ЮВ-10 ⁰	130	12-2		ЮЗ-55 ⁰	20
6-7		ЮВ-67 ⁰	70				

Условные обозначения:

Исполнитель работ по проведению лесопатологического обследования:

ФИО Ласнев Ч. В.

Подпись [Signature]

Дата составления документа « 14 » марта 2017 г.

Телефон _____

