

УТВЕРЖДАЮ:  
Заместитель министра лесного,  
охотничьего хозяйства и  
природопользования  
*Лебедев В. Ю.*

Дата 27.02.2017

**АКТ**  
**лесопатологического обследования № 908**

лесных насаждений Юрсовского лесничества (лесопарка)

Пензенской области

Способ лесопатологического обследования:

1. Визуальный   
2. Инструментальный

Место проведения

Участковое лесничество	Урочище (дача)	Квартал (кварталы)	Выдел (выделы)	Площадь, га
Юрсовское-Морсовское	Юрсовский участок	75	8	1,9
Юрсовское-Морсовское	Юрсовский участок	75	, 11	2,8
Юрсовское-Морсовское	Юрсовский участок	75	14	1,9

Лесопатологическое обследование проведено на общей площади

5,9 га

2. Инструментальное обследование лесного участка

2.1. Фактическая таксационная характеристика лесного насаждения соответствует (не соответствует) (нужно подчеркнуть) таксационному описанию. Причины несоответствия:

Ведомость лесных участков с выявленными несоответствиями таксационным описаниям приведена в приложении № 1 к Акту.

2.2. Состояние насаждений:  с нарушенной устойчивостью  
 с утраченной устойчивостью

причины повреждения: засуха

причины повреждения:  
заселено (отработано) стволовыми вредителями

Вид вредителя	Порода	Встречаемость (% заселённых деревьев)	Степень заселения лесного насаждения (слабая, средняя, сильная) (слабая, средняя, сильная)

Повреждено огнём

Вид пожара	Порода	Состояние корневых лап		Состояние корневой шейки		Подсушивание луба	
		процент повреждённых огнём корней	процент деревьев с данным повреждением	ожог корневой шейки по окружности (1/4; 2/4; 3/4; более 3/4)	процент деревьев с данным повреждением	по окружности (1/4; 2/4; 3/4; более 3/4)	процент деревьев с данным повреждением

Поражено болезнями

Вид болезни	Порода	Встречаемость (% поражённых деревьев)	Степень поражения лесного насаждения (слабая, средняя, сильная)

2.3. Выборке подлежит 7 % деревьев  
в том числе:  
ослабленных % (причины назначения)  
сильно ослабленных % (причины назначения)  
усыхающих % (причины назначения)  
свежего сухостоя 1 %  
в том числе: свежего ветровала %  
свежего бурелома %  
старого ветровала %  
в том числе: старого бурелома %  
старого сухостоя 6 %

2.4. Полнота лесного насаждения после уборки деревьев, подлежащих рубке, составит 0.65  
Критическая полнота для данной категории лесных насаждений 0.3

ЗАКЛЮЧЕНИЕ

С целью предотвращения негативных процессов или снижения ущерба от их воздействия рекомендовано:

Участковое лесничество	Урочище (дача)	Квартал	Выдел	Площадь выдела, га	Вид мероприятия	Площадь мероприятия, га	Порода	Запас на выдел, кбм	Крайние сроки проведения
Юрсовское-Морсовское	Юрсовский участок	75	8	1.9	ВСП	1.5	С	41	2017-2019

Ведомость перечета деревьев назначенных в рубку и абрис лесного участка прилагаются (приложение №№ 2 и 3 к Акту)  
Меры по обеспечению возобновления:

Мероприятия, необходимые для предупреждения повреждения или поражения смежных насаждений

Сведения для расчёта степени повреждения:

год образования старого сухостоя 2016, усыхание вследствие неблагоприятного воздействия почвенной и атмосферной засухи  
основная причина повреждения древесины  
Дата проведения обследований 09.11.17-11.11.17  
Исполнитель работ по проведению лесопатологических обследований:  
ФИО Литавин А. Подпись

2. Инструментальное обследование лесного участка

2.1. Фактическая таксационная характеристика лесного насаждения соответствует (не соответствует) (нужное подчеркнуть) таксационному описанию. Причины несоответствия:

Ведомость лесных участков с выявленными несоответствиями таксационным описаниям приведена в приложении № 1 к Акту.

2.2. Состояние насаждений: **с нарушенной устойчивостью**   
 с утраченной устойчивостью

причины повреждения: засуха

причины повреждения:

заселено (отработано) стволовыми вредителями

Вид вредителя	Порода	Встречаемость (% заселённых деревьев)	Степень заселения лесного насаждения (слабая, средняя, сильная) (слабая, средняя, сильная)

Повреждено огнём

Вид пожара	Порода	Состояние корневых лап		Состояние корневой шейки		Подсушивание луба	
		процент повреждённых огнём корней	процент деревьев с данным повреждением	ожог корневой шейки по окружности (1/4; 2/4; 3/4; более 3/4)	процент деревьев с данным повреждением	по окружности (1/4; 2/4; 3/4; более 3/4)	процент деревьев с данным повреждением

Поражено болезнями

Вид болезни	Порода	Встречаемость (% поражённых деревьев)	Степень поражения лесного насаждения (слабая, средняя, сильная)

2.3. Выборке подлежит **6** % деревьев

в том числе:

ослабленных % (причины назначения)

сильно ослабленных % (причины назначения)

усыхающих % (причины назначения)

свежего сухостоя 1 %

в том числе: свежего ветровала %

свежего бурелома %

старого ветровала %

в том числе: старого бурелома %

старого сухостоя 5 %

2.4. Полнота лесного насаждения после уборки деревьев, подлежащих рубке, составит 0.65

Критическая полнота для данной категории лесных насаждений 0.3

ЗАКЛЮЧЕНИЕ

С целью предотвращения негативных процессов или снижения ущерба от их воздействия рекомендовано:

Участковое лесничество	Урочище (дача)	Квартал	Выдел	Площадь выдела, га	Вид мероприятия	Площадь мероприятия, га	Порода	Запас на выдел, кбм	Крайние сроки проведения
Юрсовское-Морсовское	Юрсовский участок	75	11	2.8	ВСП	2.5	С, Б	53	2017-2019

Ведомость перечета деревьев назначенных в рубку и абрис лесного участка прилагаются (приложение №№ 2 и 3 к Акту)

Меры по обеспечению возобновления:

Мероприятия, необходимые для предупреждения повреждения или поражения смежных насаждений

Сведения для расчёта степени повреждения:

год образования старого сухостоя

основная причина повреждения древесины

Дата проведения обследований

Исполнитель работ по проведению лесопатологических обследований:

ФИО Лытнев И.В. Подпись

2018 г.

усыхание вследствие неблагоприятного воздействия почвенной и атмосферной засухи

09.11.17 - 11.11.17

## 2. Инструментальное обследование лесного участка

2.1. Фактическая таксационная характеристика лесного насаждения соответствует (не соответствует) (нужное подчеркнуть) таксационному описанию. Причины несоответствия:

Ведомость лесных участков с выявленными несоответствиями таксационным описаниям приведена в приложении № 1 к Акту.

2.2. Состояние насаждений: **с нарушенной устойчивостью**   
**с утраченной устойчивостью**

причины повреждения: засуха

причины повреждения:

заселено (отработано) стволовыми вредителями

Вид вредителя	Порода	Встречаемость (% заселённых деревьев)	Степень заселения лесного насаждения
			(слабая, средняя, сильная) (слабая, средняя, сильная)

Повреждено огнём

Вид пожара	Порода	Состояние корневых лап		Состояние корневой шейки		Подсушивание луба	
		процент повреждённых огнём корней	процент деревьев с данным повреждением	ожог корневой шейки по окружности (1/4; 2/4; 3/4; более 3/4)	процент деревьев с данным повреждением	по окружности (1/4; 2/4; 3/4; более 3/4)	процент деревьев с данным повреждением

Поражено болезнями

Вид болезни	Порода	Встречаемость (% поражённых деревьев)	Степень поражения лесного насаждения (слабая, средняя, сильная)

2.3. Выборке подлежат 10 % деревьев  
 в том числе:  
 ослабленных % (причины назначения)  
 сильно ослабленных % (причины назначения) губка корневая  
 усыхающих 1 % (причины назначения)  
 свежего сухостоя 3 %  
 в том числе: свежего ветровала %  
 свежего бурелома %  
 старого ветровала %  
 в том числе: старого бурелома %  
 старого сухостоя 6 %

2.4. Полнота лесного насаждения после уборки деревьев, подлежащих рубке, составит 0.5  
 Критическая полнота для данной категории лесных насаждений 0.3

### ЗАКЛЮЧЕНИЕ

С целью предотвращения негативных процессов или снижения ущерба от их воздействия рекомендовано:

Участковое лесничество	Урочище (дача)	Квартал	Выдел	Площадь выдела, га	Вид мероприятия	Площадь мероприятия, га	Порода	Запас на выдел, кубм	Крайние сроки проведения
Юрсовское-Морсовское	Юрсовский участок	75	14	1,9	ВСП	1,9	С	44	2017-2019

Ведомость перечета деревьев назначенных в рубку и абрис лесного участка прилагаются (приложение №№ 2 и 3 к Акту)

Меры по обеспечению возобновления:

Мероприятия, необходимые для предупреждения повреждения или поражения смежных насаждений

Сведения для расчёта степени повреждения:

год образования старого сухостоя

основная причина повреждения древесины

Дата проведения обследований

Исполнитель работ по проведению лесопатологических обследований:

ФИО Лимаев Ч.В. Подпись

2016 ;

усыхание вследствие неблагоприятного воздействия почвенной и атмосферной засухи

09.11.17 - 11.11.17

**Ведомость перечета деревьев, назначенных в рубку**

**ВРЕМЕННАЯ ПРОБНАЯ ПЛОЩАДЬ № 1**

Пензенская область  
 Лесничество (лесопарк) Юрсовское Квартал 75 Выдел 8  
 Площадь 1,5 га,  
 Номер очага вредных организмов Размер пробной площади 1,5 га  
 Таксационная характеристика:  
 Тип леса ЛП Состав 10С Возраст 75 Бонитет 1А  
 Полнота 0,7 Запас на га 390 Возобновление  
 Время и причина ослабления лесного насаждения: засуха

Тип очага вредных организмов: эпизодический, хронический (подчеркнуть)

Фаза развития очага вредных организмов: начальная, нарастания численности, собственно  
 вспышка, кризис (подчеркнуть)

Состояние лесного насаждения, намечаемые мероприятия

насаждение с нарушенной устойчивостью, наблюдается усыхание, требует проведения выборочной санитарной  
 рубки

Исполнитель работ по проведению лесопатологических обследований:

ФИО Литавев И. В. Подпись 

Дата составления документа 14/11/17 Телефон:



## ВЕДОМОСТЬ ПЕРЕЧЕТА ДЕРЕВЬЕВ

Ступени толщины, см	Количество деревьев по категориям состояния, шт													Всего деревьев по ступеням толщины	
	I	II	III	IV		V		VI			ветровал, бурелом			шт.	в т. ч. подлежат рубке, %
				НЗ	З	НЗ	З	НЗ	З	О	НЗ	З	О		
1	2	3	4	5	6	7	8	9	10	11	12	13	14	15	16
8														0	#ДЕЛ/0!
12	16	4						1						21	5
16	54	19	7	1		1		2						84	5
20	89	18	13					6						126	5
24	173	48	19	1				11						252	5
28	181	84	15			1		13						294	5
32	41	11	8					5						65	8
36	34	10	6			1		3						54	7
40	21	5	3			1		3						33	12
44	20	1				1		2						24	13
48														0	#ДЕЛ/0!
52														0	#ДЕЛ/0!
56														0	#ДЕЛ/0!
60														0	#ДЕЛ/0!
64														0	#ДЕЛ/0!
Итого шт. дер.	629	200	71	2	0	5	0	46	0	0	0	0	0	953	6
Итого кбм	384,63	118,82	42,87	0,64	0,00	5,32	0,00	32,27	0,00	0,00	0,00	0,00	0,00	584,55	7
Итого, %	66	20	7	0		1		6			0			100	1,6

Дата

11.11.17

Должность

Инженер

Подпись

Гатаев И.В.

Ведомость перечета деревьев, назначенных в рубку

ВРЕМЕННАЯ ПРОБНАЯ ПЛОЩАДЬ № 2

Пензенская область  
Лесничество (лесопарк) Юрсовское Квартал 75 Выдел 11  
Площадь 2,5 га,  
Номер очага вредных организмов Размер пробной площади 2,5 га  
Таксационная характеристика:  
Тип леса ОРТ Состав 9С1Б Возраст 85 Бонитет 1  
Полнота 0,7 Запас на га 350 Возобновление  
Время и причина ослабления лесного насаждения: засуха

Тип очага вредных организмов: эпизодический, хронический (подчеркнуть)

Фаза развития очага вредных организмов: начальная, нарастания численности, собственно вспышка, кризис (подчеркнуть)

Состояние лесного насаждения, намечаемые мероприятия

насаждение с нарушенной устойчивостью, наблюдается усыхание, требует проведения выборочной санитарной рубки

Исполнитель работ по проведению лесопатологических обследований:

ФИО Житасевич В. Подпись

Дата составления документа 21.11.17 Телефон:

## ВЕДОМОСТЬ ПЕРЕЧЕТА ДЕРЕВЬЕВ

Порода

Сосна

Ступени толщины, см	Количество деревьев по категориям состояния, шт													Всего деревьев по ступеням толщины	
	I	II	III	IV		V		VI			ветровал, бурелом			шт.	в т. ч. подлежат рубке, %
				НЗ	З	НЗ	З	НЗ	З	О	НЗ	З	О		
1	2	3	4	5	6	7	8	9	10	11	12	13	14	15	16
8														0	#ДЕЛ/0!
12														0	#ДЕЛ/0!
16	68	36	27					4						135	3
20	76	43	24			2		5						150	5
24	68	51	25			1		5						150	4
28	77	54	37			1		6						175	4
32	101	52	34			1		7						195	4
36	49	39	10			1		4						103	5
40	62	18	11			3		1						95	4
44	21	12	10					1						44	2
48		1												1	0
52														0	#ДЕЛ/0!
56														0	#ДЕЛ/0!
60														0	#ДЕЛ/0!
64														0	#ДЕЛ/0!
Итого шт. дер.	522	306	178	0	0	9	0	33	0	0	0	0	0	1048	4
Итого кбм	397,62	223,17	125,55	0,00	0,00	8,27	0,00	22,94	0,00	0,00	0,00	0,00	0,00	777,55	4
Итого, %	51	29	16	0		1		3			0			100	1,8

Дата

11.11.17

Должность

Директор

Подпись

Григорьев И.В.



## ВЕДОМОСТЬ ПЕРЕЧЕТА ДЕРЕВЬЕВ

Порода

Береза

Ступени толщины, см	Количество деревьев по категориям состояния, шт													Всего деревьев по ступеням толщины	
	I	II	III	IV		V		VI			ветровал, бурелом			шт.	в т. ч. подлежат рубке, %
				НЗ	З	НЗ	З	НЗ	З	О	НЗ	З	О		
1	2	3	4	5	6	7	8	9	10	11	12	13	14	15	16
8														0	#ДЕЛ/0!
12														0	#ДЕЛ/0!
16	3	1	1					1						6	17
20	4	1						1						6	17
24	8	2						2						12	17
28	9	1	1					3						14	21
32	9	5						4						18	22
36	11	2	1					5						19	26
40	10	3						6						19	32
44	1							1						2	50
48														0	#ДЕЛ/0!
52														0	#ДЕЛ/0!
56														0	#ДЕЛ/0!
60														0	#ДЕЛ/0!
64														0	#ДЕЛ/0!
Итого шт. дер.	55	15	3	0	0	0	0	23	0	0	0	0	0	96	24
Итого кбм	49,29	13,43	2,02	0,00	0,00	0,00	0,00	23,66	0,00	0,00	0,00	0,00	0,00	88,40	27
Итого, %	56	15	2	0	0	0	0	27	0	0	0	0	0	100	2,3

Дата

11.11.17

Должность

Инженер

Подпись

Литавев И.В.

**Ведомость перечета деревьев, назначенных в рубку**

**ВРЕМЕННАЯ ПРОБНАЯ ПЛОЩАДЬ № 3**

Пензенская область

Лесничество (лесопарк)	Юрсовское	Квартал	75 Выдел	14
Площадь	1,9 га,			
Номер очага вредных организмов		Размер пробной площади	1,9 га	
Таксационная характеристика:				
Тип леса	ОРТ	Состав	10СН	Возраст
Полнота	0,6	Запас на га	230	Бонитет
				2
Время и причина ослабления лесного насаждения: засуха				

Тип очага вредных организмов: эпизодический, хронический (подчеркнуть)

Фаза развития очага вредных организмов: начальная, нарастания численности, собственно вспышка, кризис (подчеркнуть)

Состояние лесного насаждения, намечаемые мероприятия

насаждение с нарушенной устойчивостью, наблюдается усыхание, требует проведения выборочной санитарной рубки

Исполнитель работ по проведению лесопатологических обследований:

ФИО Литавин В.В. Подпись 

Дата составления документа 11.11.17

Телефон:

## ВЕДОМОСТЬ ПЕРЕЧЕТА ДЕРЕВЬЕВ

Порода

Сосна

Ступени толщины, см	Количество деревьев по категориям состояния, шт													Всего деревьев по ступеням толщины	
	I	II	III	IV		V		VI			ветровал, бурелом			шт.	в т. ч. подлежат рубке, %
				НЗ	З	НЗ	З	НЗ	З	О	НЗ	З	О		
1	2	3	4	5	6	7	8	9	10	11	12	13	14	15	16
8														0	#ДЕЛ/0!
12	14	3	1					2						20	10
16	28	7	1	1				3						40	10
20	12	4	2	1				1						20	10
24	84	29	4	1		2		10						130	10
28	75	24	9	2				10						120	10
32	22	4	1	1				2						30	10
36	23	3	1			1		2						30	10
40	27	7	2	1		1		2						40	10
44	21	5	1	1				2						30	10
48	16	2				1		1						20	10
52	8	2				1								11	9
56	9	1				1								11	9
60														0	#ДЕЛ/0!
64														0	#ДЕЛ/0!
Итого шт. дер.	339	91	22	8	0	7	0	35	0	0	0	0	0	502	10
Итого кбм	306,72	71,44	15,63	6,49	0,00	11,32	0,00	25,33	0,00	0,00	0,00	0,00	0,00	436,92	10
Итого, %	70	16	4	1		3		6			0			100	1,6

Дата

11.11.17

Должность

Директор

Подпись

Григорьев И. В.



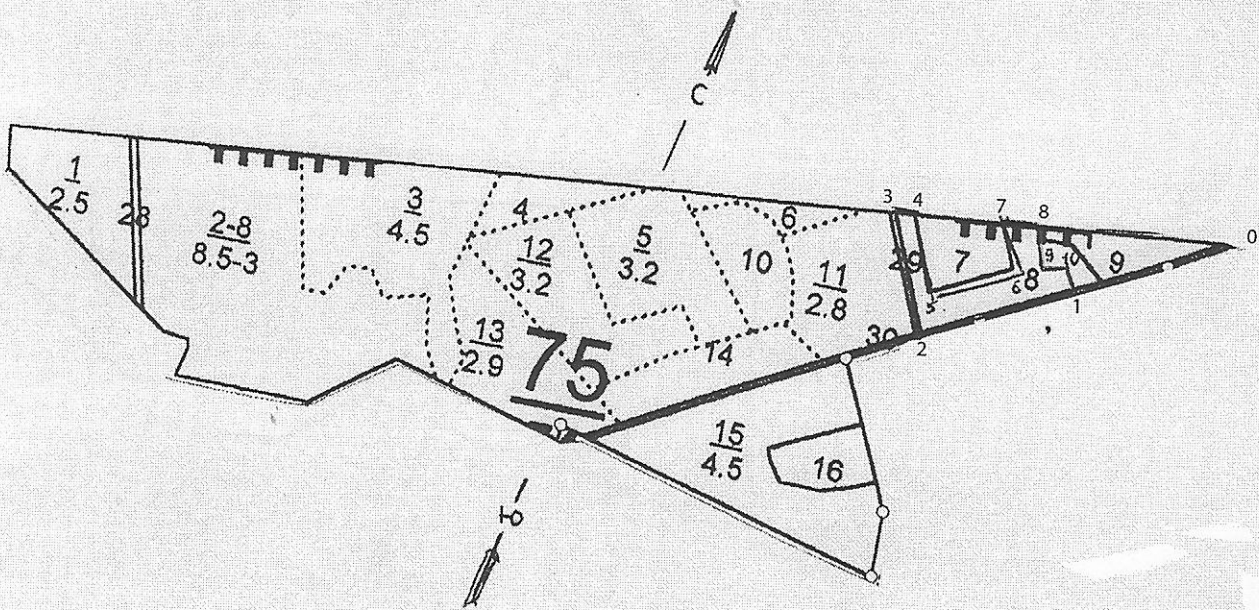
Кв. 75, вид. 8

Абрис участка

Приложение № 3  
к акту лесопатологических обследований

М 1:10000

№ точки	Румбы	Длина, м	
0-1	ЮЗ	48	200
1-2	ЮЗ	48	216
2-3	СЗ	41	174
3-4	СВ	42	24
4-5	ЮВ	42	138
5-6	СВ	47	127
6-7	СЗ	51	85
7-8	СВ	70	49
8-9	ЮВ	38	66
9-10	СВ	57	32
10-1	ЮВ	46	37



Номер выдела	Ленты (круговой площадки) перечёта				
	№ ленты (площадки)	длина, м	ширина, м	радиус, м	площадь, га

Условные обозначения

Исполнитель работ по проведению лесопатологических обследований:  
 ФИО Лямасев И.В. Подпись [Signature]  
 Дата составления документа 11.11.17 Телефон

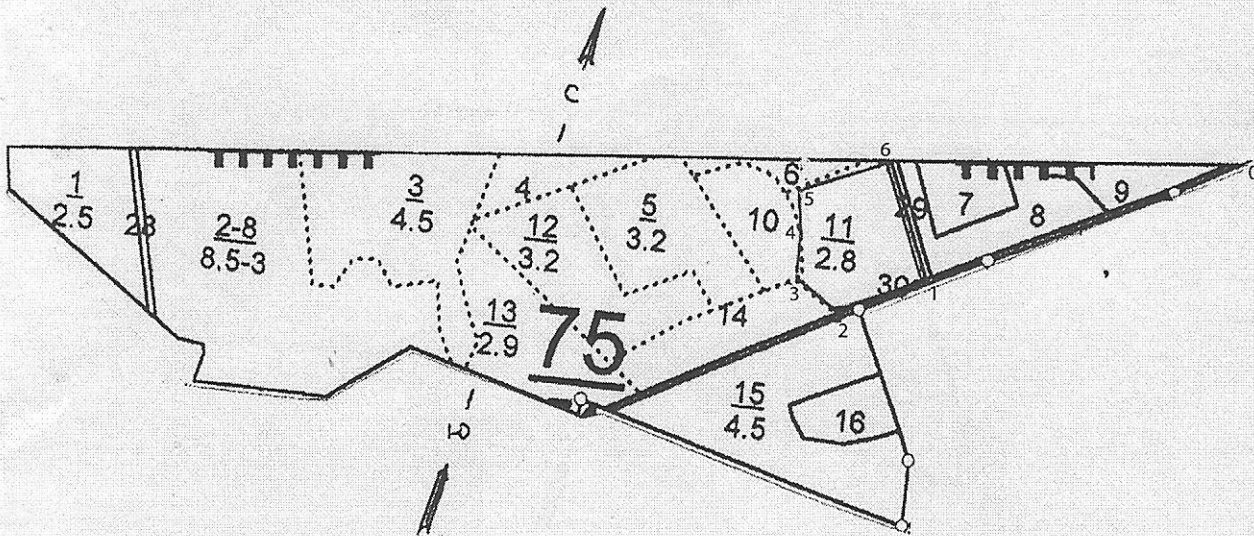


Абрис участка

Кв. 75, выд. 11

М 1:10000

№ точки	Румбы	Длина, м
0-1	ЮЗ	48
1-2	ЮЗ	123
2-3	СЗ	74
3-4	СЗ	16
4-5	СЗ	28.5
5-6	СВ	47
6-1	ЮВ	43



Номер выдела	Ленты (круговой площадки) перече́та				
	№ ленты (площадки)	длина, м	ширина, м	радиус, м	площадь, га

Условные обозначения

Исполнитель работ по проведению лесопатологических обследований:

ФИО Тымаев И.В.

Подпись 

Дата составления документа 11.11.17

Телефон \_\_\_\_\_

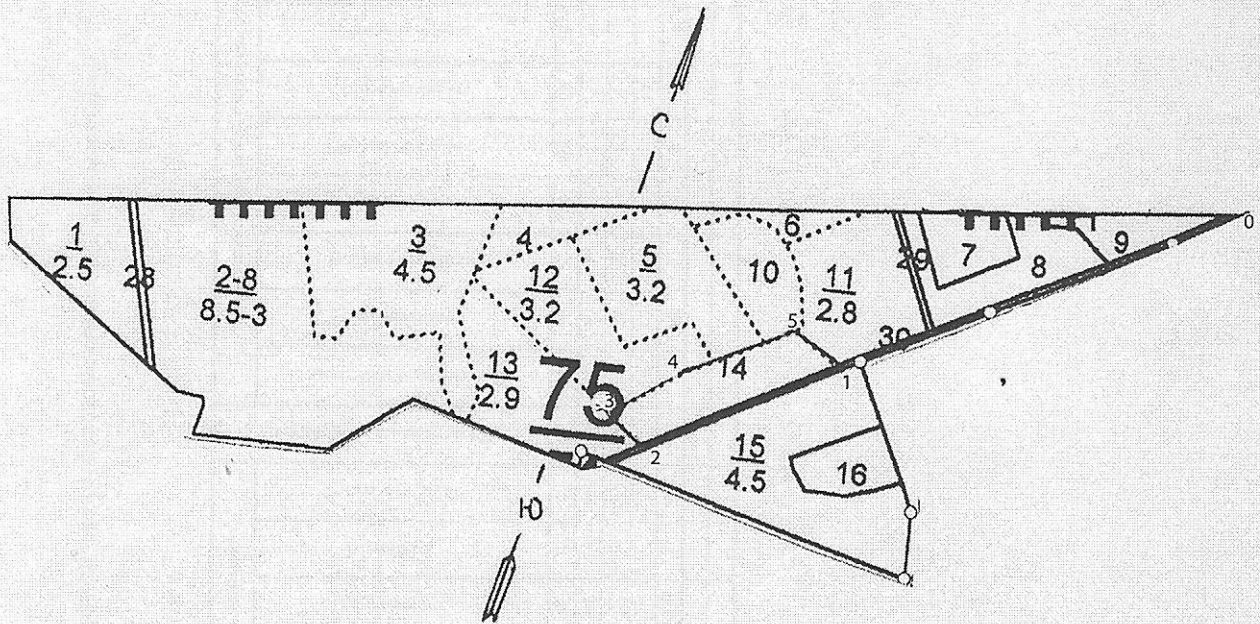


Абрис участка

Кв. 75, выд. 14

М 1:10000

№ точки	Румбы	Длина, м	
0-1	ЮЗ	45	561
1-2	ЮЗ	48	295
2-3	СЗ	65	64
3-4	СВ	41.5	120
4-5	СВ	50	158
5-1	ЮВ	75	79



Номер выдела	Ленты (круговой площадки) перечёта				
	№ ленты (площадки)	длина, м	ширина, м	радиус, м	площадь, га

Условные обозначения

Исполнитель работ по проведению лесопатологических обследований:

ФИО Киталов В.В. Подпись [Signature]

Дата составления документа 11.11.12 Телефон

Юрсовское лесничество  
Участковое лесничество Юрсовское-Морсовское Урочище (лесная дача) Юрсовский участок

Результаты проведения лесопатологических обследований лесных насаждений за *Июль* месяц 2017 г.

Номер квартала	Номер выдела	Площадь выдела, га	Целевое назначение лесов	Категория защитных лесов	Номер лесопатологического выдела	Площадь лесопатологического выдела, га	Таксационная характеристика лесного насаждения								Число деревьев на проб. пт.	Распределение деревьев по категориям состояния, % от запаса										Признаки повреждения деревьев	Доля поврежденных деревьев, %	Причина ослабления, повреждения	Полекит рубке, %	Рекоменду- емыемеропр			
							состав	порода	возраст	средняя высота, м	средний диаметр, см	тип леса	полнота	бонитет		запас, куб. м/га	без признаков ослабления	ослабленные	сильно ослабленные	усыхающие	свежий сухостой	старый сухостой	свежий ветровал	старый ветровал	свежий бурелом					старый бурелом	аварийные деревья	вс	вср
1	2	3	4	5	6	7	8	9	10	11	12	13	14	15	16	17	18	19	20	21	22	23	24	25	26	27	28	29	30	31	32	33	34
75	8	1,9	1	133	1	1,5	10	С	75	27	30	ЛП	0,7	1А	390	66	20	7		1	6						123, 133	7	830	7	ВСР	1,5	
75	11	2,8	1	133	1	2,5	9	С	85	25	30	ОРГ	0,7	1	350	51	29	16		1	3						123, 133	4	830	6	ВСР	2,5	
75	14	1,9	1	133			10	СН	100	24	36	ОРГ	0,6	2	230	70	16	4		1	3	6					123, 133	10	830	10	ВСР	1,9	

Исполнитель работ по проведению лесопатологических обследований:  
ФИО *А.В.Иванов*, *И.И.Иванов*

Дата составления документа *11.07.17* Телефон 8-(8412)-628-230