

Х6

УТВЕРЖДАЮ:

Заместитель министра лесного,
охотничьего хозяйства и
природопользования

Мезенцев В.Н.
Дата 27.02.2018

**Акт
лесопатологического обследования № 904**

лесных насаждений Юрсовского лесничества (лесопарка)

Пензенской области

Способ лесопатологического обследования:

1. Визуальный

2. Инструментальный

Место проведения

Участковое лесничество	Урочище (дача)	Квартал (кварталы)	Выдел (выделы)	Площадь, га
Кирилловское-Подвышенское	Кирилловский участок	46	25	5,4

Лесопатологическое обследование проведено на общей площади

3,9 га

2. Инструментальное обследование лесного участка

2.1. Фактическая таксационная характеристика лесного насаждения соответствует (не соответствует) (нужное подчеркнуть) таксационному описанию. Причины несоответствия:

Ведомость лесных участков с выявленными несоответствиями таксационным описаниям приведена в приложении № 1 к Акту.

2.2. Состояние насаждений: с нарушенной устойчивостью с утраченной устойчивостью

причины повреждения: губка корневая

причины повреждения:
заселено (отработано) стволовыми вредителями

Вид вредителя	Порода	Встречаемость (% заселённых деревьев)	Степень заселения лесного насаждения (слабая, средняя, сильная) (слабая, средняя, сильная)

Повреждено огнём

Вид пожара	Порода	Состояние корневых лап		Состояние корневой шейки		Подсушивание луба	
		процент повреждённых огнём корней	процент деревьев с данным повреждением	ожог корневой шейки по окружности (1/4; 2/4; 3/4; более 3/4)	процент деревьев с данным повреждением	по окружности (1/4; 2/4; 3/4; более 3/4)	процент деревьев с данным повреждением

Поражено болезнями

Вид болезни	Порода	Встречаемость (% поражённых деревьев)	Степень поражения лесного насаждения (слабая, средняя, сильная)
губка корневая	С	64	сильная

2.3. Выборке подлежит _____ 64 % деревьев
в том числе:
ослабленных _____ % (причины назначения)
сильно ослабленных 26 % (причины назначения) губка корневая
усыхающих 1 % (причины назначения)
свежего сухостоя 9 %
в том числе:
свежего ветровала _____ %
свежего бурелома _____ %
старого ветровала _____ %
в том числе:
старого бурелома _____ %
старого сухостоя _____ 28 %

2.4. Полнота лесного насаждения после уборки деревьев, подлежащих рубке, составит 0.25
Критическая полнота для данной категории лесных насаждений 0.3

ЗАКЛЮЧЕНИЕ

С целью предотвращения негативных процессов или снижения ущерба от их воздействия рекомендовано:

Участковое лесничество	Урочище (дача)	Квартал	Выдел	Площадь выдела, га	Вид мероприятия	Площадь мероприятия, га	Порода	Запас на выдел, кубм	Крайние сроки проведения
Кирилловское-Подвышенское	Кирилловский участок	46	25	5,4	ССР	3,9	С	780	2017-2019

Ведомость перечета деревьев назначенных в рубку и абрис лесного участка прилагаются (приложение №№ 2 и 3 к Акту)
Меры по обеспечению возобновления лесных культур

Мероприятия, необходимые для предупреждения повреждения или поражения смежных насаждений

Сведения для расчёта степени повреждения:

год образования старого сухостоя _____ 2015 ;
основная причина повреждения древесины _____ пестрая гниль корней и нижней части ствола;
Дата проведения обследований 10.06.17
Исполнитель работ по проведению лесопатологических обследований:
ФИО) _____ Подпись _____

Тамасев, И.В.

Ведомость перечета деревьев, назначенных в рубку

ВРЕМЕННАЯ ПРОБНАЯ ПЛОЩАДЬ № 2

		Пензенская область					
Лесничество (лесопарк)	Юрсовское	Квартал		46 Выдел		25	
Площадь	3.9 га,						
Номер очага вредных организмов		Размер пробной площади		3.9 га			
Таксационная характеристика:							
Тип леса	ОРТ	Состав	10С+Б	Возраст	45	Бонитет	1
Полнота	0.7	Запас на га	200	Возобновление		ЛК	
Время и причина ослабления лесного насаждения губка корневая							

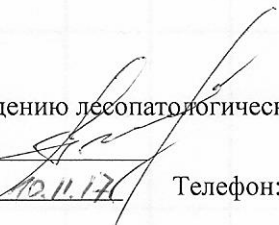
Тип очага вредных организмов: эпизодический, хронический (подчеркнуть)

Фаза развития очага вредных организмов: начальная, нарастания численности, собственно вспышка, кризис (подчеркнуть)

Состояние лесного насаждения, намечаемые мероприятия

насаждение с утраченной устойчивостью, наблюдается куртинное усыхание, требует проведения сплошной санитарной рубки

Исполнитель работ по проведению лесопатологических обследований:

ФИО Лытаев И. В. Подпись 

Дата составления документа 10.11.17

Телефон:

ВЕДОМОСТЬ ПЕРЕЧЕТА ДЕРЕВЬЕВ

Порода

Сосна

Ступени толщины, см	Количество деревьев по категориям состояния, шт													Всего деревьев по ступеням толщины	
	I	II	III	IV		V		VI			ветровал, бурелом			шт.	в т. ч. подлежат рубке, %
				НЗ	З	НЗ	З	НЗ	З	О	НЗ	З	О		
1	2	3	4	5	6	7	8	9	10	11	12	13	14	15	16
8				4		12		58						74	100
12	97	87	46	11		99		241						581	60
16	112	67	146	14		114		277						730	55
20	137	89	158	20		92		312						808	52
24	91	48	113	1		16		44						313	19
28	64	16	57			6		23						166	17
32	13	8	21			2		4						48	13
36	4	3	3											10	0
40	1	1												2	0
44														0	#ДЕЛ/0!
48														0	#ДЕЛ/0!
52														0	#ДЕЛ/0!
56														0	#ДЕЛ/0!
60														0	#ДЕЛ/0!
64														0	#ДЕЛ/0!
Итого шт. дер.	519	319	544	50	0	341	0	959	0	0	0	0	0	2732	69
Итого кбм	171,48	90,54	189,80	9,83	0,00	68,50	0,00	#####	0,00	0,00	0,00	0,00	0,00	731,24	64
Итого, %	23	13	26	1		9		28			0			100	3,2

Дата

10.11.17

Должность

Директор

Подпись

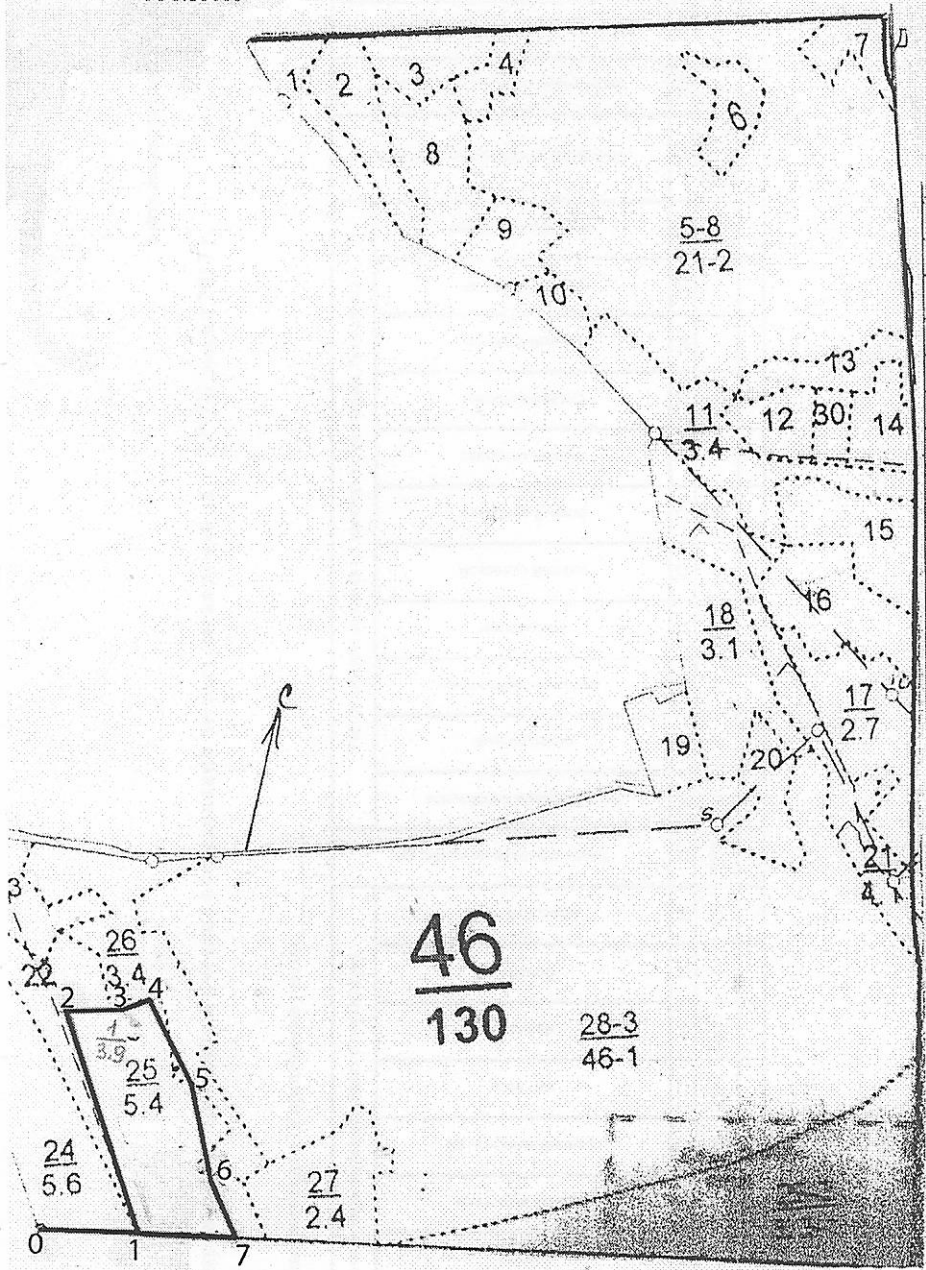
Латаев И. В.

Кв. 46, выд. 25

Абрис участка

Приложение № 3
к акту лесопатологических обследований

М 1:10000



№ точки	Румбы	Длина, м	
0-1	СВ	80	136
1-2	СЗ	31	321
2-3	СВ	78	84
3-4	СВ	62	37
4-5	ЮВ	37	130
5-6	ЮВ	24	140
6-7	ЮВ	32	67
7-1	ЮЗ	80	122

Номер выдела	Ленты (круговой площадки) перечёта				
	№ ленты (площадки)	длина, м	ширина, м	радиус, м	площадь, га

Условные обозначения

Исполнитель работ по проведению лесопатологических обследований:
 ФИО Лытаев И.В. Подпись [Signature]
 Дата составления документа 2011.11.17 Телефон

Результаты проведения лесопатологических обследований лесных насаждений за ноябрь месяц 2017 г.

Белинское лесничество
Участковое лесничество Кирилловское-Подвышенское, Урочище (лесная дача) Кирилловский участок _____

№ квартала	№ выдела	Площадь выдела, га	Лесное назначение	Категория защитных лесов	№ лесопатологического выдела	Площадь лесопатологического выдела, га	Таксационная характеристика лесного насаждения						Число деревьев на пробе, шт.	Распределение деревьев по категориям состояния, % от запаса										Рекомендуемые меры									
							состав	порода	возраст	средняя высота, м	средний диаметр, см	тип леса		полнота	бонитет	запас, куб. м/га	без признаков ослабления	ослабленные	сильно ослабленные	усыхающие	свежий сухостой	старый сухостой	свежий ветровал	старый ветровал	свежий бурелом	старый бурелом	аварийные деревья	Признаки повреждения деревьев	Доля поврежденных деревьев, %	Причина ослабления, повреждения	Поджег рубке, %	вид	площадь, га
1	2	3	4	5	6	7	8	9	10	11	12	13	14	15	16	17	18	19	20	21	22	23	24	25	26	27	28	29	30	31	32	33	34
46	25	5,4	1	148	1	3,9	10	С	45	17	16	ОПТ	0,7	1	200	2732	23	13	26	1	9	28					103, 104, 113, 114	64	466	100	ССР	3,9	

Исполнитель работ по проведению лесопатологических обследований:

ФИО Мамеев В. В. Подпись

Дата составления документа 2017 Телефон