

115

Приложение № 2
к приказу Минприроды России
от 16.09.16 № 480

УТВЕРЖДАЮ:

Заместитель министра лесного,
охотничьего хозяйства и
природопользования
Пензенской области
В.Ю.Лебедев

«05» сентября 2017 г.

Акт

лесопатологического обследования 834

лесных насаждений Камешкирско – Лопатинского лесничества

(лесопарка)

Пензенская область

(субъект РФ)

Способ лесопатологического обследования: 1. Визуальный

2. Инструментальный

Место проведения

Участковое лесничество	Урочище (дача)	Квартал (кварталы)	Выдел (выделы)	Площадь, га
Камешкирско - Порзовское	Камешкирский участок	98	14	9,4

Лесопатологическое обследование проведено на общей площади 1,4 га.

Дата проведения ЛПО: 15.09.2015 г

1. Фактическая таксационная характеристика лесного насаждения соответствует (не соответствует) (нужное подчеркнуть) таксационному описанию. Причины несоответствия:

Ведомость лесных участков с выявленными несоответствиями таксационным описаниям приведена в приложении № 1 к Акту.

2. Состояние насаждений: с нарушенной устойчивостью
с утраченной устойчивостью

причины повреждения:

корневая губка

В том числе:

заселено (отработано) стволовыми вредителями

Вид вредителя	Порода	Встречаемость (% заселённых деревьев)	Степень заселения лесного насаждения (слабая, средняя, сильная)

Повреждено огнём

Вид пожара	Порода	Состояние корневых лап		Состояние корневой шейки		Подсушивание луба	
		процент повреждённых огнём корней	процент деревьев с данным повреждением	ожог корневой шейки по окружности (1/4; 2/4; 3/4; более 3/4)	процент деревьев с данным повреждением	по окружности (1/4; 2/4; 3/4; более 3/4)	процент деревьев с данным повреждением

Поражено болезнями

Вид болезни	Порода	Встречаемость (% поражённых деревьев)	Степень поражения лесного насаждения (слабая, средняя, сильная)
Корневая губка	Сосна	<i>68</i>	сильная

3. Выборке подлежит *68* % деревьев,

в том числе:

ослабленных

Ведомость перечета деревьев назначенных в рубку

ВРЕМЕННАЯ ПРОБНАЯ ПЛОЩАДЬ № 1

Субъект Российской Федерации Пензенская область

Лесничество(лесопарк) Камешкирское - Порзовское Квартал 98 Выдел 14 Площадь 9,4 га,

Номер очага вредных организмов 1 Размер пробной площади 1,4 га

Таксационная характеристика:

Тип леса ОРТ Состав 10С Возраст 50 лет Бонитет 1

Полнота 0,7 Запас на га 250

Возобновление: создание смешанных лесных культур

Время и причина ослабления лесного насаждения: 2010 – 2012 год корневая губка, засуха.

Тип очага вредных организмов: эпизодический , хронический (подчеркнуть)

Фаза развития очага вредных организмов: начальная, нарастания численности, собственно вспышка, кризис (подчеркнуть)

Состояние лесного насаждения, намечаемые мероприятия: состояние насаждения неудовлетворительное, для предупреждения заражения или повреждения смежных выделов болезнями требуется проведение сплошной санитарной рубки в 2018 году.

Исполнитель работ по проведению лесопатологических обследований:

Должность Пятаев И.В.

Подпись 

Дата составления документа _____

Телефон _____

ВЕДОМОСТЬ ПЕРЕЧЕТА ДЕРЕВЬЕВ

Порода

сосна

Ступен и толщин ы, см	Количество деревьев по категориям состояния, шт																Всего деревьев по ступеням толщины		
	I	II	III	IV		V		VI			ветровал, бурелом			аварийные деревья			шт.	в т. ч. подлежат рубке, %	
				НЗ	З	НЗ	З	НЗ	З	О	НЗ	З	О	НЗ	З	О			
1	2	3	4	5	6	7	8	9	10	11	12	13	14	15	16	17	18	19	
8																		0	#ДЕЛ/0!
12	9	12	10	5		3		2									41	24	
16	30	30	85	21		4		2									172	16	
20	63	40	74	34		19		5									235	25	
24	41	18	88	68		31		17									263	44	
28	24	21	49	21		12		2									129	27	
32	1	5	13														19	0	
36	1	1	4	1		1											8	25	
40																	0	#ДЕЛ/0!	
44																	0	#ДЕЛ/0!	
48																	0	#ДЕЛ/0!	
52																	0	#ДЕЛ/0!	
56																	0	#ДЕЛ/0!	
60																	0	#ДЕЛ/0!	
64																	0	#ДЕЛ/0!	
Итого шт.	169	127	323	150	0	70	0	28	0	0	0	0	0	0	0	0	867	29	
Итого кбм	62,15	46,31	128,18	61,38	0,00	30,41	0,00	11,33	0,00	0,00	0,00	0,00	0,00	0,00	0,00	0,00	339,75		
Итого, %	18	14	38	18		9		3			0			0			100	68	

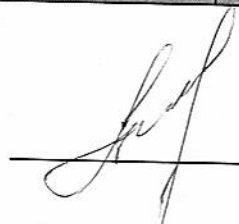
Дата

15.09.17

Исполнитель

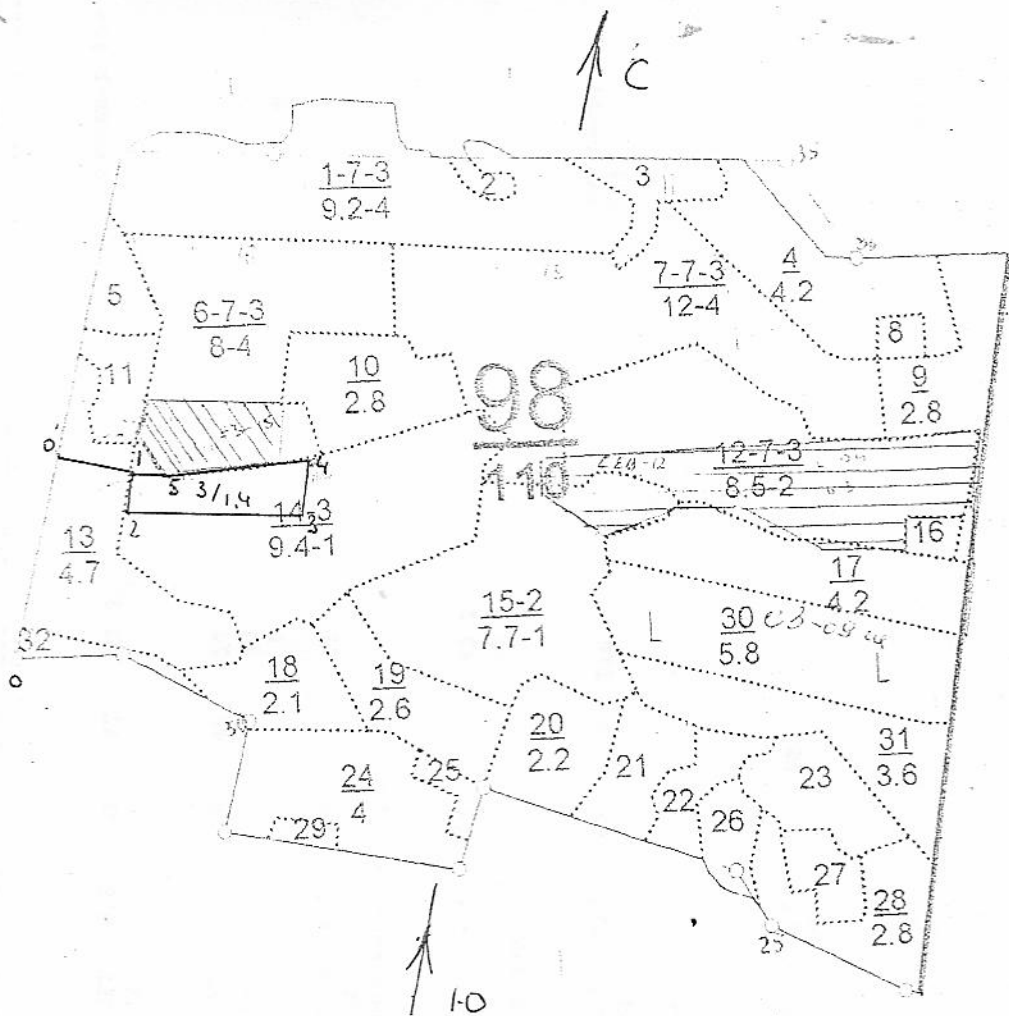
Пятаев И.В.

Подпись



Абрис участка

M 1:10000



Номера точек	Координаты	Румбы линий	Длина, м
0-0		Опушка	274
0-1		СВ:00	118
1-2		ЮВ:08	54
2-3		СВ:84	226
3-4		СЗ:08	69
4-5		ЮЗ:74	180
5-1		СЗ:73	55

Условные обозначения

Исполнитель работ по проведению лесопатологических обследований:

ФИО Т.А. Савельев Подпись _____
 Дата составления документа 15.09.17 Телефон _____

Результаты проведения лесопатологических обследований лесных насаждений за сентябрь 2017 г.

Субъект Российской Федерации Пензенская область
Участковое лесничество Камешкирско – Порзовское

Лесничество (лесопарк) ГКУ ПО «Камешкирско – Лопатинское»
Урочище (лесная дача) Камешкирский участок

1	2	3	4	5	6	7	Таксационная характеристика лесного насаждения										17	18	19	20	21	22	23	24	25	26	27	29	30	31	32	33	34
							8	9	10	11	12	13	14	15	16	18																	
Номер квартала	Номер выдела	Площадь выдела, га	Целевое назначение лесов	Категория защитных лесов	Номер лесопатологического выдела	Площадь лесопатологического выдела, га	состав	порода	возраст	средняя высота, м	средний диаметр, см	тип леса	полнота	бонитет	запас, куб. м/га	Число деревьев на пробе, шт.	без признаков ослабления	ослабленные	сильно ослабленные	усыхающие	свежий сухостой	старый сухостой	свежий ветровал	старый ветровал	свежий бурелом	старый бурелом	Признаки повреждения деревьев	Доля повреждённых деревьев, %	Причина ослабления, повреждения	Подлежит рубке, %	вид	площадь, га	
98	4	9,4	экс	экс	2	1,4	10С	С	50	20	20	орг	07	1	250	867	18	14	38	18	9	3				103	68	466	68	511	1,4		

Примечание – Показатели, не соответствующие таксационному описанию отмечаются «*»

Исполнитель работ по проведению лесопатологических обследований:

ФИО Пятаев И.В. _____ Подпись _____
Дата составления документа 15.09.2017 _____ Телефон _____