

УТВЕРЖДАЮ:

Должность: Заместитель Министра
лесного, охотничьего хозяйства и
природопользования Пензенской
области

Ф.И.О Лебедев В.Ю.

Дата 05.12.17

Акт
лесопатологического обследования 830

лесных насаждений Камешкирско – Лопатинское лесничество

(лесопарка)

Пензенская область

(субъект РФ)

Способ лесопатологического обследования: 1. Визуальный

2. Инструментальный

Место проведения

Участковое лесничество	Урочище (дача)	Квартал (кварталы)	Выдел (выделы)	Площадь, га
Камешкирское - Порзовское	Камешкирский участок	39	21	0,8

Лесопатологическое обследование проведено на общей площади 0,8 га.

Дата проведения ЛПО: 27.10.2017 г

2. Инструментальное обследование лесного участка

1. Фактическая таксационная характеристика лесного насаждения соответствует (не соответствует) (нужное подчеркнуть) таксационному описанию. Причины несоответствия:

Ведомость лесных участков с выявленными несоответствиями таксационным описаниям приведена в приложении № 1 к Акту.

2. Состояние насаждений: с нарушенной устойчивостью
с утраченной устойчивостью

причины повреждения: корневая губка, бактериальная водянка

В том числе:

заселено (отработано) стволовыми вредителями

Вид вредителя	Порода	Встречаемость (% заселённых деревьев)	Степень заселения лесного насаждения (слабая, средняя, сильная)

Повреждено огнём

Вид пожара	Порода	Состояние корневых лап		Состояние корневой шейки		Подсушивание луба	
		процент повреждённых огнём корней	процент деревьев с данным повреждением	ожог корневой шейки по окружности (1/4; 2/4; 3/4; более 3/4)	процент деревьев с данным повреждением	по окружности (1/4; 2/4; 3/4; более 3/4)	процент деревьев с данным повреждением

Поражено болезнями

Вид болезни	Порода	Встречаемость (% поражённых деревьев)	Степень поражения лесного насаждения (слабая, средняя, сильная)
Корневая губка	Сосна	62	сильная

3. Выборке подлежит 62 % деревьев,

в том числе:

ослабленных

сильно ослабленных 28 % (причины назначения) _ корневая губка

усыхающих = 15 % (причины назначения) корневая губка

свежего сухостоя 12 %,

в том числе: свежего ветровала ____ %

свежего бурелома ____ %

старого ветровала ____ %

в том числе: старого бурелома ____ %

старого сухостоя 7 %

4. Полнота лесного насаждения после уборки деревьев, подлежащих рубке, составит 0,2
Критическая полнота для данной категории лесных насаждений составляет 0,3

5. ЗАКЛЮЧЕНИЕ

С целью предотвращения негативных процессов или снижения ущерба от их воздействия рекомендовано: провести санитарно – оздоровительное мероприятие в виде сплошной санитарной рубки, т. к. снижение полноты насаждения после удаления деревьев, подлежащих рубке снизит полноту ниже критической

Участковое лесничество	Урочище (дача)	Ква р-тал	Выдел	Площадь, выдела, га	Вид мероприятия	Площадь, мероприятия, га	Порода	Запас на выдел, кбм	Крайние сроки проведения
Камешкирско - Порзовское	Камешкирский участок	39	21	0,8	ссп	0,8	сосна	237	2018

Ведомость перечета деревьев назначенных в рубку и абрис лесного участка прилагаются (приложение №№ 2 и 3 к Акту)

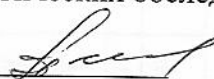
6. Меры по обеспечению возобновления **смешанные лесные культуры**

7. Мероприятия, необходимые для предупреждения повреждения или поражения смежных насаждений : своевременная вывозка заготовленной древесины, очистка лесосеки путем сбора порубочных остатков в кучи с последующим сжиганием в пожаробезопасный период.

Дата проведения обследований 27.10.2017 г

Исполнитель работ по проведению лесопатологических обследований:

ФИО Пятаев И.В.

Подпись 

Ведомость перечета деревьев назначенных в рубку

ВРЕМЕННАЯ ПРОБНАЯ ПЛОЩАДЬ № 1

Субъект Российской Федерации Пензенская область

Лесничество(лесопарк) Камешкирское - Порзовское Квартал 39 Выдел 21 Площадь 0,8 га,

Номер очага вредных организмов 1 Размер пробной площади 0,8 га

Таксационная характеристика:

Тип леса ОРТ Состав 10С Возраст 60 лет Бонитет 1

Полнота 0,7 Запас на га 290 Возобновление: создание смешанных лесных культур

Время и причина ослабления лесного насаждения: 2010 – 2012 год корневая губка, засуха.

Тип очага вредных организмов: эпизодический, хронический (подчеркнуть)

Фаза развития очага вредных организмов: начальная, нарастания численности, собственно вспышка, кризис (подчеркнуть)

Состояние лесного насаждения, намечаемые мероприятия: состояние насаждения неудовлетворительное, для предупреждения заражения или повреждения смежных выделов болезнями требуется проведение сплошной санитарной рубки в 2018 году.

Исполнитель работ по проведению лесопатологических обследований:

Должность

Пятаев И.В. Подпись 

Дата составления документа 27.10.2017 г Телефон _____

ВЕДОМОСТЬ ПЕРЕЧЕТА ДЕРЕВЬЕВ

Порода	Количество деревьев по категориям состояния, шт																Всего деревьев по ступеням толщины	
	I	II	III	IV		V		VI			ветровал, бурелом			аварийные деревья			шт.	в т. ч. подлежат рубке, %
				НЗ	З	НЗ	З	НЗ	З	О	НЗ	З	О	НЗ	З	О		
Ступень и толщина, см	2	3	4	5	6	7	8	9	10	11	12	13	14	15	16	17	18	19
8																	0	#ДЕЛ/0!
12	6	2	2	2		1											13	23
16	10	11	11	10		8		5									55	42
20	21	14	19	10		8		4									76	29
24	18	11	31	22		10		8									100	40
28	20	21	22	14		6		4									87	28
32	6	8	15	5		7		3									44	34
36	7	5	6	4		5		4									31	42
40	3	1	4			1		1									10	20
44			1	1		1											3	67
48	1																1	0
52																	0	#ДЕЛ/0!
56																	0	#ДЕЛ/0!
60																	0	#ДЕЛ/0!
64																	0	#ДЕЛ/0!
Итого шт.	92	73	111	68	0	47	0	29	0	0	0	0	0	0	0	0	420	34
Итого кбм	50,67	40,13	65,51	35,67	0,00	28,13	0,00	17,42	0,00	0,00	0,00	0,00	0,00	0,00	0,00	0,00	237,53	
Итого, %	21	17	28	15		12		7			0			0			100	62

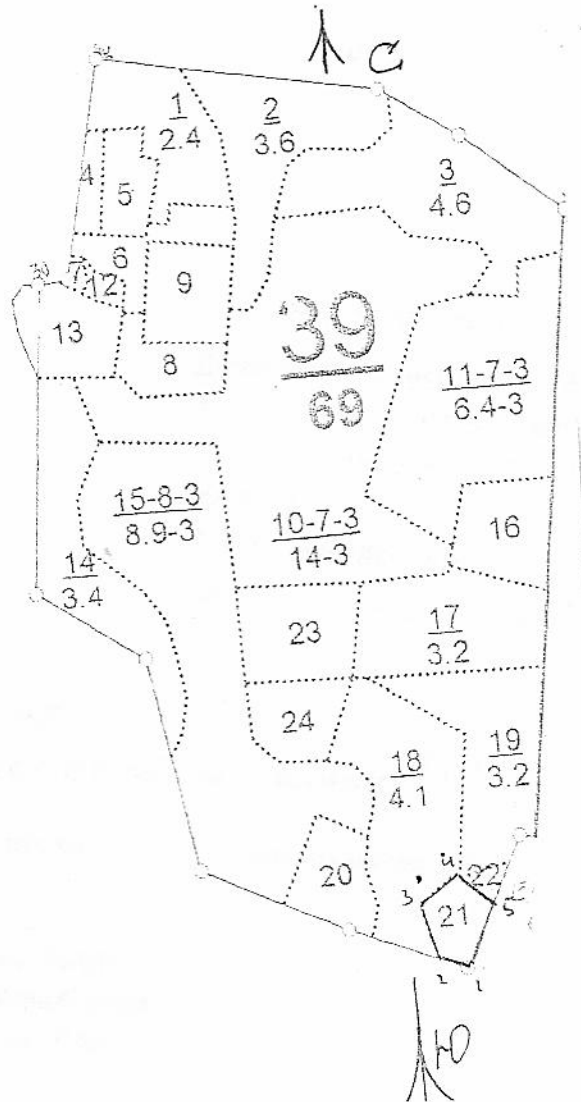
Дата 27.10.2017 г

Исполнитель Пятаев И.В.

Подпись 

Абрис участка

M 1:10000



Номера точек	Координаты	Румбы линий	Длина, м
1-2		Опушка	40
2-3		СЗ:15	67
3-4		СВ:55	61
4-5		ЮВ:50	66
5-1		Опушка	97

Условные обозначения

Исполнитель работ по проведению лесопатологических обследований:
 ФИО _____ Подпись *[Signature]*
 Дата составления документа _____ Телефон _____