

УТВЕРЖДАЮ:
Заместитель Министра лесного,
охотничьего хозяйства и
природопользования
Пензенской области
В.Ю. Лебедев
«05» сентября 2017 г.

Акт
лесопатологического обследования № 803
лесных насаждений Ломовского лесничества
Пензенской области

Способ лесопатологического обследования: 1. Визуальный
2. Инструментальный

Место проведения

Участковое лесничество	Урочище (дача)	Квартал (кварталы)	Выдел (выделы)	Площадь, га
В-Ломовское- Н-Ломовское	В-Ломовский участок	59	19	4,1
		67	1	28
		21	9	19

Лесопатологическое обследование проведено на общей площади 9,1 га.

Дата проведения ЛПО 01.09.17 - 21.09.17 г.

Инструментальное обследование лесного участка

Фактическая таксационная характеристика лесного насаждения соответствует (не соответствует) (нужное подчеркнуть) таксационному описанию. Причины несоответствия:

Ведомость лесных участков с выявленными несоответствиями таксационным описаниям приведена в приложении № 1 к Акту.

2. Состояние насаждений: с нарушенной устойчивостью
 с утраченной устойчивостью

причины повреждения: засуха 2010 года

В том числе:

заселено (отработано) стволовыми вредителями

Вид вредителя	Порода	Встречаемость (% заселённых деревьев)	Степень заселения лесного насаждения (слабая, средняя, сильная)

Повреждено огнём

Вид пожара	Порода	Состояние корневых лап		Состояние корневой шейки		Подсушивание луба	
		процент повреждённых огнём корней	процент деревьев с данным повреждением	ожог корневой шейки по окружности (1/4; 2/4; 3/4; более 3/4)	процент деревьев с данным повреждением	по окружности (1/4; 2/4; 3/4; более 3/4)	процент деревьев с данным повреждением

Поражено болезнями

Вид болезни	Порода	Встречаемость (% поражённых деревьев)	Степень поражения лесного насаждения (слабая, средняя, сильная)

3. Выборке подлежит 72 % деревьев,

в том числе:

ослабленных _____ % (причины назначения)

сильно ослабленных _____ % (причины назначения)

усыхающих _____ % (причины назначения)

его сухостоя 36 __%,
 в том числе: свежего ветровала ____ %
 свежего бурелома ____ %
 старого сухостоя 36 __%
 в том числе: старого бурелома ____ %
 старого ветровала %

4. Полнота лесного насаждения после уборки деревьев, подлежащих рубке, составит 0,2
 Критическая полнота для данной категории лесных насаждений составляет 0,3

5. ЗАКЛЮЧЕНИЕ

С целью предотвращения негативных процессов или снижения ущерба от их воздействия рекомендовано:

Участковое лесничество	Урочище (дача)	Квартал	Выдел	Площадь, выдела, га	Вид мероприятия	Площадь, мероприятия, га	Порода	Запас на выдел, кбм	Крайние сроки проведения
Верхнеломовское-Нижнеломовское	Верхнеломовский участок	67	1	28,0	ССР	2,5	С	504	2018

Ведомость перечета деревьев назначенных в рубку и абрис лесного участка прилагаются (приложение №№ 2 и 3 к Акту)

6. Меры по обеспечению возобновления: создание лесных культур

7. Мероприятия, необходимые для предупреждения повреждения или поражения смежных насаждений: высота пней не должна превышать 2/3 диаметра ствола, окорка пня. Сжигание порубочных остатков, соблюдение правил санитарной безопасности в лесах.

Дата проведения обследований 21.09.2014

Исполнитель работ по проведению лесопатологических обследований:

ФИО Машиня ВД Подпись Машиня ВД

Ведомость перечета деревьев, назначенных в рубку

ВРЕМЕННАЯ ПРОБНАЯ ПЛОЩАДЬ № 1

Субъект Российской Федерации Пензенская область
Лесничество (лесопарк) Ломовское Квартал 67 Выдел 1
Площадь 2,5 га,
Номер очага вредных организмов _____ Размер пробной площади 2,5 га
Таксационная характеристика:
Тип леса ЛП С2 Состав 10С Возраст 50 Бонитет 1
Полнота 0,8 Запас на га 250 Возобновление искусственное
Время и причина ослабления лесного насаждения: засуха 2010 года

Тип очага вредных организмов: эпизодический, хронический (подчеркнуть)
Фаза развития очага вредных организмов: начальная, нарастания численности, собственно вспышка, кризис (подчеркнуть)
Состояние лесного насаждения, намечаемые мероприятия: насаждение расстроено, ослаблено, наличие старого сухостоя, появление свежего сухостоя, пожелтение хвои, частичное опадение коры, требуется проведение сплошной санитарной рубки

Исполнитель работ по проведению лесопатологических обследований:

ФИО Мамин Е.А. Подпись Мамин

Дата составления документа 21.09.2014 Телефон _____

ВЕДОМОСТЬ ПЕРЕЧЕТА ДЕРЕВЬЕВ

Порода: Сосна

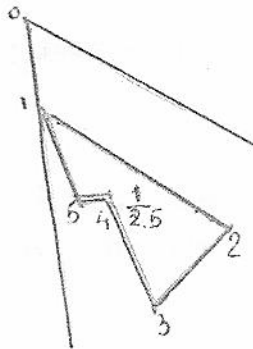
Ступени толщины см	Количество деревьев по категориям состояния, шт.													Всего деревьев по ступеням толщины	
	I	II	III	IV		V		VI			ветровал, бурелом			шт.	в т.ч. подлеж ат рубке, %
				НЗ	З	НЗ	З	НЗ	З	О	НЗ	З	О		
1	2	3	4	5	6	7	8	9	10	11	12	13	14	15	16
12								94						94	100
16		11				72		191						274	96
20		113				146		188						447	75
24		93				145		91						329	72
28		61				62		33						156	61
32		26				23		22						71	63
36		10				4		9						23	56
Итого, шт		314				452		628						1394	77
Итого, м ³		146				179		179						504	71
Итого, %		29				36		36						100	72

Порода:

Ступени толщины см	Количество деревьев по категориям состояния, шт.													Всего деревьев по ступеням толщины	
	I	II	III	IV		V		VI			ветровал, бурелом			шт.	в т.ч. подлежат рубке, %
				НЗ	З	НЗ	З	НЗ	З	О	НЗ	З	О		
1	2	3	4	5	6	7	8	9	10	11	12	13	14	15	16
20															
24															
28															
32															
36															
Итого, %															

Примечание: НЗ - незаселенное, З - заселенное, О - оработанное вредителями.

Абрис участка квартал 67 выдел 1 пл.2,5 га



М 1:10000

Номера точек	Координаты	Румбы линий	Длина, м
0-1		опушка	100
1-2		Ю-В:58	310
2-3		Ю-З:42	160
3-4		С-З:20	165
4-5		Ю-З:88	35
5-1		С-З:20	120

Условные обозначения:

Исполнитель работ по проведению лесопатологических обследований:

ФИО Машиня Е.В. Подпись Машиня Е.В.

Дата составления документа 27.09.2016 Телефон

Инструментальное обследование лесного участка

Фактическая таксационная характеристика лесного насаждения соответствует (не соответствует) (нужное подчеркнуть) таксационному описанию. Причины несоответствия:

Ведомость лесных участков с выявленными несоответствиями таксационным описаниям приведена в приложении № 1 к Акту.

2. Состояние насаждений: с нарушенной устойчивостью
 с утраченной устойчивостью
 причины повреждения: засуха 2010 года

В том числе:

заселено (отработано) стволовыми вредителями

Вид вредителя	Порода	Встречаемость (% заселённых деревьев)	Степень заселения лесного насаждения (слабая, средняя, сильная)

Повреждено огнём

Вид пожара	Порода	Состояние корневых лап		Состояние корневой шейки		Подсушивание луба	
		процент повреждённых огнём корней	процент деревьев с данным повреждением	ожог корневой шейки по окружности (1/4; 2/4; 3/4; более 3/4)	процент деревьев с данным повреждением	по окружности (1/4; 2/4; 3/4; более 3/4)	процент деревьев с данным повреждением

Поражено болезнями

Вид болезни	Порода	Встречаемость (% поражённых деревьев)	Степень поражения лесного насаждения (слабая, средняя, сильная)

3. Выборке подлежит 16 % деревьев,

в том числе:

ослабленных _____ % (причины назначения)

сильно ослабленных _____ % (причины назначения)

усыхающих _____ % (причины назначения)

го сухостоя _____ %,
в том числе: свежего ветровала _____ %
свежего бурелома _____ %
старого сухостоя 16 %
в том числе: старого бурелома _____ %
старого светровала %

4. Полнота лесного насаждения после уборки деревьев, подлежащих рубке, составит 0,5
Критическая полнота для данной категории лесных насаждений составляет 0,3

5. ЗАКЛЮЧЕНИЕ

С целью предотвращения негативных процессов или снижения ущерба от их воздействия
рекомендовано:

Table with 10 columns: Участковое лесничество, Урочище (дача), Квартал, Выдел, Площадь, выдела, га, Вид мероприятия, Площадь, мероприятия, га, Порода, Запас на выдел, кбм, Крайние сроки проведения. Row 1: Верхнеломовское-Нижнеломовское, Верхнеломовский участок, 59, 19, 4,1, ВСП, 4,1, С, 184, 2018

Ведомость перечета деревьев назначенных в рубку и абрис лесного участка прилагаются
(приложение №№ 2 и 3 к Акту)

6. Меры по обеспечению возобновления: -

7. Мероприятия, необходимые для предупреждения повреждения или поражения смежных
насаждений: высота пней не должна превышать 2/3 диаметра ствола, окорка пня. Сжигание
порубочных остатков, соблюдение правил санитарной безопасности в лесах.

Дата проведения обследований 01.09.2017 г.

Исполнитель работ по проведению лесопатологических обследований:

ФИО Мамина Г.Э.

Подпись [Handwritten Signature]

Ведомость перечета деревьев, назначенных в рубку

ВРЕМЕННАЯ ПРОБНАЯ ПЛОЩАДЬ № 1

Субъект Российской Федерации Пензенская область
Лесничество (лесопарк) Ломовское Квартал 59 Выдел 19
Площадь 4,1 га,
Номер очага вредных организмов _____ Размер пробной площади 0,4 га
Таксационная характеристика:
Тип леса ЛП С2 Состав 9С1Дн+Е+Б Возраст 50 Бонитет 1А
Полнота 0,7 Запас на га 270 Возобновление -
Время и причина ослабления лесного насаждения: засуха 2010 года

Тип очага вредных организмов: эпизодический, хронический (подчеркнуть)
Фаза развития очага вредных организмов: начальная, нарастания численности, собственно вспышка, кризис (подчеркнуть)
Состояние лесного насаждения, намечаемые мероприятия: насаждение ослаблено, появление свежего сухостоя, частичное опадение коры, пожелтение хвои, изреживание кроны, усыхание более 2/3 ветвей. требуется проведение выборочной санитарной рубки.

Исполнитель работ по проведению лесопатологических обследований:
ФИО Машини В.В. Подпись Машини В.В.
Дата составления документа 21.09.2014 Телефон _____

ВЕДОМОСТЬ ПЕРЕЧЕТА ДЕРЕВЬЕВ

Порода: Сосна кв. 59 выд 19, пл. 0,4

Ступени толщины см	Количество деревьев по категориям состояния, шт.													Всего деревьев по ступеням толщины	
	I	II	III	IV		V		VI			ветровал, бурелом			шт.	в т.ч. подлеж ат рубке, %
				НЗ	З	НЗ	З	НЗ	З	О	НЗ	З	О		
1	2	3	4	5	6	7	8	9	10	11	12	13	14	15	16
12															
16	13	3	1					8						25	3
20	23	5	4					11						43	5
24	41	12	9					9						71	4
28	25	4	5					7						41	3
32	19	5	4					6						34	3
36	11	3	3											17	
40	4	1	1											6	
48	2	1												3	
Итого, шт.	101	34	27					41						203	20
Итого, м ³	55	20	16					18						109	16
Итого, %	51	18	15					16						100	16

Порода: Дуб кв. 59 выд 19, пл. 0,4

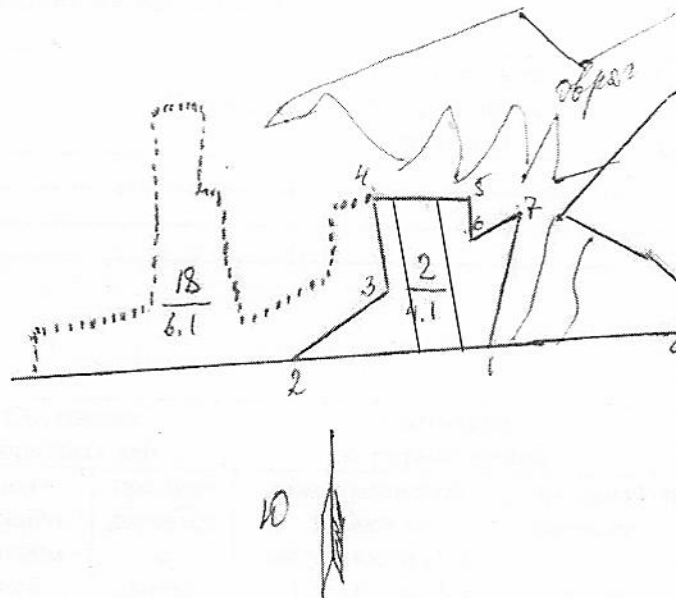
Ступени толщины см	Количество деревьев по категориям состояния, шт.													Всего деревьев по ступеням толщины		
	I	II	III	IV		V		VI			ветровал, бурелом			шт.	в т.ч. подлежат рубке, %	
				НЗ	З	НЗ	З	НЗ	З	О	НЗ	З	О			
1	2	3	4	5	6	7	8	9	10	11	12	13	14	15	16	
12																
16																
20	1													1	0	
24	3													3	0	
28	1													1	0	
32																
36																
Итого, шт.	5													5	0	
Итого, м ³	2													2	0	
Итого, %	100													100	0	

Примечание: НЗ - незаселенное, З - заселенное, О - отработанное вредителями.

Абрис участка

СА

59
150



М 1:10000

Номера точек	Координаты	Румбы линий	Длина, м
0-1		просека	250
1-2		С-З:89	250
2-3		С-В:67	152
3-4		С-З:8	120
4-5		Ю-В:88	125
5-6		Ю-В:2	50
6-7		С-В:65	71
7-1		Ю-З:15	190

Номер выдела	Ленты перечёта			
	№ ленты	длина, м	ширина, м	площадь, га
19	1	200	10	0,2
	2	200	10	0,2

Условные обозначения:

Исполнитель работ по проведению лесопатологических обследований:
 ФИО Мамина Г.Э. Подпись Г.Э. Мамина
 Дата составления документа Телефон

Инструментальное обследование лесного участка

1. Фактическая таксационная характеристика лесного насаждения соответствует (не соответствует) (нужное подчеркнуть) таксационному описанию. Причины несоответствия:

Ведомость лесных участков с выявленными несоответствиями таксационным описаниям приведена в приложении № 1 к Акту.

2. Состояние насаждений: с нарушенной устойчивостью
с утраченной устойчивостью

причины повреждения: засуха 2010 года

В том числе:

заселено (отработано) стволовыми вредителями

Вид вредителя	Порода	Встречаемость (% заселённых деревьев)	Степень заселения лесного насаждения (слабая, средняя, сильная)

Повреждено огнём

Вид пожара	Порода	Состояние корневых лап		Состояние корневой шейки		Подсушивание луба	
		процент повреждённых огнём корней	процент деревьев с данным повреждением	ожог корневой шейки по окружности (1/4; 2/4; 3/4; более 3/4)	процент деревьев с данным повреждением	по окружности (1/4; 2/4; 3/4; более 3/4)	процент деревьев с данным повреждением

Поражено болезнями

Вид болезни	Порода	Встречаемость (% поражённых деревьев)	Степень поражения лесного насаждения (слабая, средняя, сильная)

3. Выборке подлежит 62 % деревьев,

в том числе:

ослабленных _____ % (причины назначения)

сильно ослабленных _____ % (причины назначения)

усыхающих _____ % (причины назначения)

старого сухостоя 11 %,

 в том числе: свежего ветровала _____ %

 свежего бурелома _____ %

 старого сухостоя 51 %

 в том числе: старого бурелома _____ %

 старого ветровала _____ %

4. Полнота лесного насаждения после уборки деревьев, подлежащих рубке, составит 0,2

 Критическая полнота для данной категории лесных насаждений составляет 0,3

5. ЗАКЛЮЧЕНИЕ

С целью предотвращения негативных процессов или снижения ущерба от их воздействия рекомендовано:

Участковое лесничество	Урочище (дача)	Квартал	Выдел	Площадь, выдела, га	Вид мероприятия	Площадь, мероприятия, га	Порода	Запас на выдел, кбм	Крайние сроки проведения
Верхнеломовское-Нижнеломовское	Верхнеломовский участок	21	9	19	ССР	2,0	Дн Лп Я	244 18 60	2018

Ведомость перечета деревьев назначенных в рубку и абрис лесного участка прилагаются (приложение №№ 2 и 3 к Акту)

6. Меры по обеспечению возобновления: создание лесных культур

7. Мероприятия, необходимые для предупреждения повреждения или поражения смежных насаждений: высота пней не должна превышать 2/3 диаметра ствола, окорка пня. Сжигание порубочных остатков, соблюдение правил санитарной безопасности в лесах.

Дата проведения обследований 06.10.17

Исполнитель работ по проведению лесопатологических обследований:

ФИО Машинко В.Д. Подпись Машинко В.Д.

Ведомость перечета деревьев, назначенных в рубку

ВРЕМЕННАЯ ПРОБНАЯ ПЛОЩАДЬ № 1

Субъект Российской Федерации Пензенская область
Лесничество (лесопарк) Ломовское Квартал 21 Выдел 9
Площадь 2,5 га,
Номер очага вредных организмов _____ Размер пробной площади 2,5 га
Таксационная характеристика:
Тип леса Снрт Д2 Состав 4Дн2Я1Лп2Б1Ос Возраст 80 Бонитет 3
Полнота 0,6 Запас на га. 170 Возобновление искусственное
Время и причина ослабления лесного насаждения: засуха 2010 года

Тип очага вредных организмов: эпизодический, хронический (подчеркнуть)
Фаза развития очага вредных организмов: начальная, нарастания численности, собственно вспышка, кризис (подчеркнуть)
Состояние лесного насаждения, намечаемые мероприятия: насаждение расстроено, наличие старого сухостоя, образование нового сухостоя, опадение коры, увядание листвы, насаждение ослаблено, требуется проведение сплошной санитарной рубки

Исполнитель работ по проведению лесопатологических обследований:
ФИО Момини С.Д. Подпись Момини
Дата составления документа 06.10.17 Телефон _____

ВЕДОМОСТЬ ПЕРЕЧЕТА ДЕРЕВЬЕВ

Порода: Дуб

Ступени толщины см	Количество деревьев по категориям состояния, шт.													Всего деревьев по ступеням толщины	
	I	II	III	IV		V		VI			ветровал, бурелом			шт.	в т.ч. подлеж ат рубке, %
				НЗ	З	НЗ	З	НЗ	З	О	НЗ	З	О		
1	2	3	4	5	6	7	8	9	10	11	12	13	14	15	16
16								2						2	100
20	2					6		21						29	93
24	3					20		30						53	94
28	3	1				7		35						46	91
32	5	3				26		42						76	89
36	4	3				12		24						43	84
40	10	2				4		16						32	62
44	3	1				3		2						9	55
48															
52						1		3						4	100
Итого, шт.	30	10				79		175						294	85
Итого, м ³	32	11				64		137						244	82
Итого, %	13	5				26		56						100	82

Порода: Липа

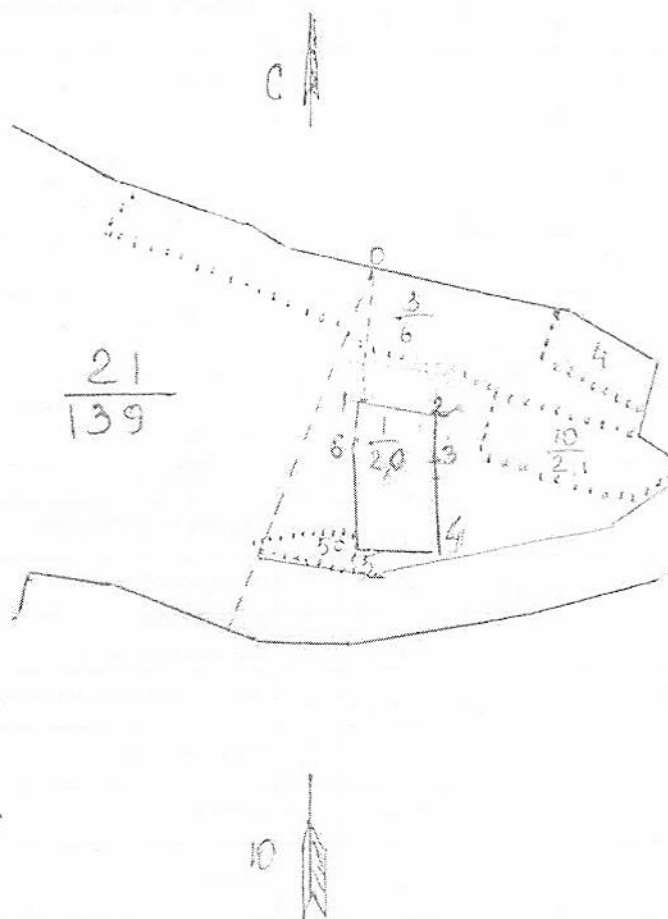
Ступени толщины см	Количество деревьев по категориям состояния, шт.													Всего деревьев по ступеням толщины		
	I	II	III	IV		V		VI			ветровал, бурелом			шт.	в т.ч. подлежат рубке, %	
				НЗ	З	НЗ	З	НЗ	З	О	НЗ	З	О			
1	2	3	4	5	6	7	8	9	10	11	12	13	14	15	16	
20								28							28	100
24						2		15							17	100
28								1							1	100
36								2							2	100
Итого, шт.						2		46							48	100
Итого, м ³						1		17							18	100
Итого, %						5		94							100	100

Порода: Ясень

Ступени толщины см	Количество деревьев по категориям состояния, шт.													Всего деревьев по ступеням толщины		
	I	II	III	IV		V		VI			ветровал, бурелом			шт.	в т.ч. подлежат рубке, %	
				НЗ	З	НЗ	З	НЗ	З	О	НЗ	З	О			
1	2	3	4	5	6	7	8	9	10	11	12	13	14	15	16	
12								10							10	100
16								26							26	100
20								45							45	100
24								12							12	100
28								16							16	100
32								13							13	100
36								8							8	100
40								3							3	100
44								2							2	100
Итого, шт.								135							135	100
Итого, м ³								60							60	100
Итого, %								100							100	100

Примечание: НЗ - незаселенное, З - заселенное, О - отработанные вредителями.

Абрис участка



М 1:10000

Номера точек	Координаты	Румбы линий	Длина, м
0-1		Ю-З:2	180
1-2		Ю-В:75	100
2-3		Ю-З:1	50
3-4		Ю-В:2	130
4-5		С-З:85	100
5-6		С-З:1	150
6-1		С-В:5	50

Условные обозначения:

Исполнитель работ по проведению лесопатологических обследований:
 ФИО Машинин Е.А. Подпись Машинин Е.А.
 Дата составления документа 06.10.17 Телефон

