

ПКУ тисаги на 2018

07.11.17

Приложение № 2
к приказу Минприроды России
от 16.09.2016 № 480

УТВЕРЖДАЮ:

Заместитель министра лесного,
охотничьего хозяйства и
природопользования

Лебедев В.Ю.

Дата 30.11.17

Акт

лесопатологического обследования № 790

лесных насаждений Белинского лесничества (лесопарка)

Пензенской области

Способ лесопатологического обследования:

1. Визуальный
2. Инструментальный

Место проведения

Участковое лесничество	Урочище (дача)	Квартал (кварталы)	Выдел (выделы)	Площадь, га
Поимское-Морозовское	Морозовский участок	53	27	25
Поимское-Морозовское	Морозовский участок	68	11	31

Лесопатологическое обследование проведено на общей площади

56 га

Дата проведения обследования: 02 октября 2017 г.

2. Инструментальное обследование лесного участка

2.1. Фактическая таксационная характеристика лесного насаждения соответствует (не соответствует)
(нужное подчеркнуть) таксационному описанию. Причины несоответствия:

Ведомость лесных участков с выявленными несоответствиями таксационным описаниям приведена в приложении № 1 к Акту.

2.2. Состояние насаждений: с нарушенной устойчивостью
с утраченной устойчивостью



причины повреждения: губка корневая

причины повреждения:
заселено (отработано) стволовыми вредителями

Вид вредителя	Порода	Встречаемость (% заселённых деревьев)	Степень заселения лесного насаждения (слабая, средняя, сильная) (слабая, средняя, сильная)

Повреждено огнём

Вид пожара	Порода	Состояние корневых лап		Состояние корневой шейки		Подсушивание луба	
		процент повреждённых огнём корней	процент деревьев с данным повреждением	ожог корневой шейки по окружности (1/4; 2/4; 3/4; более 3/4)	процент деревьев с данным повреждением	по окружности (1/4; 2/4; 3/4; более 3/4)	процент деревьев с данным повреждением

Поражено болезнями

Вид болезни	Порода	Встречаемость (% поражённых деревьев)	Степень поражения лесного насаждения (слабая, средняя, сильная)
губка корневая	С	10	слабая

2.3. Выборке подлежат _____ % деревьев 10 % деревьев
в том числе:
ослабленных _____ % (причины назначения)
сильно ослабленных 4 % (причины назначения)
усыхающих _____ % (причины назначения)
свежего сухостоя _____ %
в том числе:
свежего ветровала _____ %
свежего бурелома _____ %
старого ветровала _____ %
в том числе:
старого бурелома _____ %
старого сухостоя _____ % 6 %

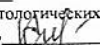
2.4. Полнота лесного насаждения после уборки деревьев, подлежащих рубке, составит 0.6
Критическая полнота для данной категории лесных насаждений 0.3

ЗАКЛЮЧЕНИЕ
С целью предотвращения негативных процессов или снижения ущерба от их воздействия рекомендовано:

Участковое лесничество	Урочище (дача)	Квартал	Выдел	Площадь выдела, га	Вид мероприятия	Площадь мероприятия, га	Порода	Запас на выдел, кубм	Крайние сроки проведения
Поимское-Морозовское	Морозовский участок	53	27	25	ВСП	25	С	625	2017-2019

Ведомость перечета деревьев назначенных в рубку и абрис лесного участка прилагаются (приложение №№ 2 и 3 к Акту)
Меры по обеспечению возобновления _____

Мероприятия, необходимые для предупреждения повреждения или поражения смежных насаждений _____

Сведения для расчёта степени повреждения:
год образования старого сухостоя 2015 ;
основная причина повреждения древесины пестрая гниль, корней и нижней части ствола;
Дата проведения обследований 20.10 2017
Исполнитель работ по проведению лесопатологических обследований:
ФИО Кисляков А.А. Подпись 

ВЕДОМОСТЬ ПЕРЕЧЕТА ДЕРЕВЬЕВ

Порода

Сосна

Количество деревьев по категориям состояния, шт

Всего деревьев по ступеням толщины

Степени толщины, см	Количество деревьев по категориям состояния, шт																Всего деревьев по ступеням толщины	
	I	II	III	IV		V		VI			ветровал, бурелом			аварийные деревья			шт.	в т. ч. подлежат рубке, %
				НЗ	З	НЗ	З	НЗ	З	О	НЗ	З	О	НЗ	З	О		
1	2	3	4	5	6	7	8	9	10	11	12	13	14	15	16	17	18	19
8																	0	#ДЕЛ/0!
12	14	13						3									30	10
16	57	16						8									81	10
20	146	63						23									232	10
24	216	130	8					30									384	8
28	131	70	10					11									222	5
32	103	22	8					4									137	3
36	19	7	2					2									30	7
40	17	5	2					2									26	8
44	3	1															4	0
48																	0	#ДЕЛ/0!
52																	0	#ДЕЛ/0!
56																	0	#ДЕЛ/0!
60																	0	#ДЕЛ/0!
64																	0	#ДЕЛ/0!
Итого шт. дер.	706	327	30	0	0	0	0	83	0	0	0	0	0				1146	10
Итого кбм	390,66	168,15	23,06	0,00	0,00	0,00	0,00	38,93	0,00	0,00	0,00	0,00	0,00				620,79	10
Итого, %	63	27	4	0	0	0	0	6	0	0	0	0	0				100	1,6

Ведомость перечета деревьев, назначенных в рубку

ВРЕМЕННАЯ ПРОБНАЯ ПЛОЩАДЬ № 1

		Пензенская область				
Лесничество (лесопарк)		Белинское	Квартал	53 Выдел		27
Площадь	25 га,					
Номер очага вредных организмов			Размер пробной площади			2,5 га
Таксационная характеристика:						
Тип леса	ЛП	Состав	10С	Возраст	65	Бонитет 1
Полнота	0,6	Запас на га	250	Возобновление		
Время и причина ослабления лесного насаждения губка корневая						

Тип очага вредных организмов: эпизодический, хронический (подчеркнуть)
Фаза развития очага вредных организмов: начальная, нарастания численности, собственно вспышка, кризис (подчеркнуть)
Состояние лесного насаждения, намечаемые мероприятия
насаждение с нарушенной устойчивостью, наблюдается куртинное усыхание, требует проведения выборочной санитарной рубки

Исполнитель работ по проведению лесопатологических обследований:

ФИО Кисляков А.А. Подпись А.А. Кисляков

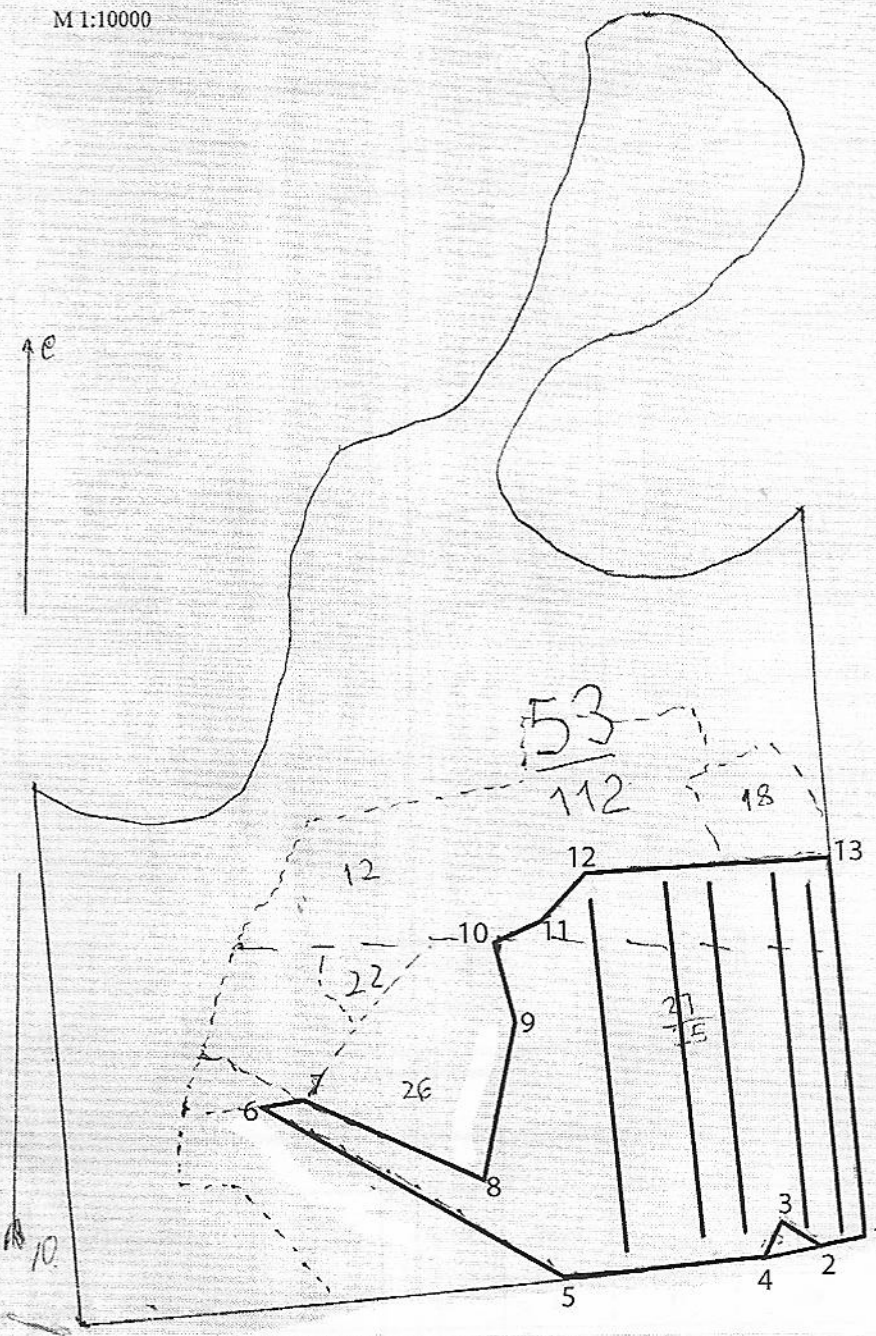
Дата составления документа 22.10.17 Телефон:

Кв. 53, выд. 27

Абрис участка

М 1:10000

№ точки	Румбы	Длина, м	
1-2	ЮВ	85	44
2-3	СЗ	44	67
3-4	ЮЗ	45	65
4-5	ЮВ	85	237
5-6	СЗ	59	480
6-7	СВ	68	40
7-8	ЮВ	56	257
8-9	СВ	7	210
9-10	СВ	17	127
10-11	СВ	71	68
11-12	СВ	36	70
12-13	СЗ	85	335
13-1	ЮВ	5	555



Номер выдела	Ленты (круговой площадки) перечёта				
	№ ленты (площадки)	длина, м	ширина, м	радиус, м	площадь, га
27	1	500	10		
27	2	500	10		
27	3	500	10		
27	4	500	10		
27	5	500	10		

Условные обозначения

Исполнитель работ по проведению лесопатологических обследований:

ФИО Кисляков А.А. Подпись [Signature]

Дата составления документа 02.10.17 Телефон [Blank]

2. Инструментальное обследование лесного участка

2.1. Фактическая таксационная характеристика лесного насаждения соответствует (не соответствует) (нужное подчеркнуть) таксационному описанию. Причины несоответствия:

Ведомость лесных участков с выявленными несоответствиями таксационным описаниям приведена в приложении № 1 к Акту.

2.2. Состояние насаждений:

с нарушенной устойчивостью
 с утраченной устойчивостью

причины повреждения: губка корневая

причины повреждения:
заселено (отработано) стволовыми вредителями

Вид вредителя	Порода	Встречаемость (% заселённых деревьев)	Степень заселения лесного насаждения (слабая, средняя, сильная)

Повреждено огнём

Вид пожара	Порода	Состояние корневых лап		Состояние корневой шейки		Подсушивание луба	
		процент повреждённых огнём корней	процент деревьев с данным повреждением	ожог корневой шейки по окружности (1/4; 2/4; 3/4; более 3/4)	процент деревьев с данным повреждением	по окружности (1/4; 2/4; 3/4; более 3/4)	процент деревьев с данным повреждением

Поражено болезнями

Вид болезни	Порода	Встречаемость (% поражённых деревьев)	Степень поражения лесного насаждения (слабая, средняя, сильная)
губка корневая	С	14	средняя

2.3. Выборке подлежит _____ % деревьев 12 % деревьев

в том числе:
ослабленных _____ % (причины назначения)
сильно ослабленных 2 % (причины назначения) губка корневая
усыхающих _____ % (причины назначения)
свежего сухостоя _____ %
в том числе: свежего ветровала _____ %
свежего бурелома _____ %
старого ветровала _____ %
в том числе: старого бурелома _____ %
старого сухостоя _____ %

2.4. Полнота лесного насаждения после уборки деревьев, подлежащих рубке, составит 0.7
Критическая полнота для данной категории лесных насаждений 0.3

ЗАКЛЮЧЕНИЕ

С целью предотвращения негативных процессов или снижения ущерба от их воздействия рекомендовано:

Участковое лесничество	Урочище (дача)	Квартал	Выдел	Площадь выдела, га	Вид мероприятия	Площадь мероприятия, га	Порода	Запас на выдел, кубм	Крайние сроки проведения
Поимское-Морозовское	Морозовский участок	68	11	31	ВСП	31	С, Б	1227	2017-2019

Ведомость персчета деревьев назначенных в рубку и абрис лесного участка прилагаются (приложение №№ 2 и 3 к Акту)
Меры по обеспечению возобновления _____

Мероприятия, необходимые для предупреждения повреждения или поражения смежных насаждений _____

Сведения для расчёта степени повреждения:

год образования старого сухостоя _____ 2015 ;

основная причина повреждения древесины _____

Дата проведения обследований 02.10. 2017

Исполнитель работ по проведению лесопатологических обследований:

Ф.И.О. Кисляков А.А. Подпись _____

пестрая гниль, корней и нижней части ствола;

8-11-31 га

ВЕДОМОСТЬ ПЕРЕЧЕТА ДЕРЕВЬЕВ

Порода

Сосна

Категория группы толщины, см	Количество деревьев по категориям состояния, шт															Всего деревьев по ступеням толщины			
	I	II	III	IV		V		VI			ветровал, бурелом			аварийные деревья			шт.	в т. ч. подлежат рубке, %	
				НЗ	З	НЗ	З	НЗ	З	О	НЗ	З	О	НЗ	З	О			
1	2	3	4	5	6	7	8	9	10	11	12	13	14	15	16	17	18	19	
8																		0	#ДЕЛ/0!
12																		0	#ДЕЛ/0!
16	76	37						13										126	10
20	124	59				1		21										205	11
24	213	83	7			2		34										339	11
28	223	142	9			2		42										418	11
32	129	64	8			1		21										223	10
36	36	10	3			1		5										55	11
40	8	2	3					1										14	7
44	3	1																4	0
48																		0	#ДЕЛ/0!
52																		0	#ДЕЛ/0!
56																		0	#ДЕЛ/0!
60																		0	#ДЕЛ/0!
64																		0	#ДЕЛ/0!
Итого шт. дер.	812	398	30	0	0	7	0	137	0	0	0	0	0					1384	13
Итого кбм	476,81	232,96	24,58	0,00	0,00	4,67	0,00	79,12	0,00	0,00	0,00	0,00	0,00					818,14	13
Итого, %	58	28	3	0		1		10			0							100	1,8

ВЕДОМОСТЬ ПЕРЕЧЕТА ДЕРЕВЬЕВ

Породы	Количество деревьев по категориям состояния, шт																Всего деревьев по ступеням толщины		
	I	II	III	IV		V		VI			ветровал, бурелом			аварийные деревья			шт.	в т. ч. подлежат рубке, %	
				НЗ	З	НЗ	З	НЗ	З	О	НЗ	З	О	НЗ	З	О			
Категория толщины, см	2	3	4	5	6	7	8	9	10	11	12	13	14	15	16	17	18	19	
1																		0	#ДЕЛ/0!
8																		0	#ДЕЛ/0!
12																		0	#ДЕЛ/0!
16																		0	#ДЕЛ/0!
20																		0	#ДЕЛ/0!
24	12	2																14	0
28	31	3						2										36	6
32	49	7						3										59	5
36	44	3						1										48	2
40	16	2						3										21	14
44	15	2																17	0
48																		0	#ДЕЛ/0!
52																		0	#ДЕЛ/0!
56																		0	#ДЕЛ/0!
60																		0	#ДЕЛ/0!
64																		0	#ДЕЛ/0!
Итого шт. дер.	167	19	0	0	0	0	0	9	0	0	0	0	0					195	5
Итого кбм	173,90	19,46	0,00	0,00	0,00	0,00	0,00	9,69	0,00	0,00	0,00	0,00	0,00					203,05	5
Итого, %	86	10	0	0	0	0	0	5	0	0	0	0	0					100	1,3

Ведомость перечета деревьев, назначенных в рубку

ВРЕМЕННАЯ ПРОБНАЯ ПЛОЩАДЬ № 2

Лесничество (лесопарк)		Пензенская область		68 Выдел		11
Площадь 31 га,		Белинское	Квартал			
Номер очага вредных организмов			Размер пробной площади		3,1 га	
Таксационная характеристика:						
Тип леса	ЛП	Состав	8С2Б	Возраст	60	Бонитет 1А
Полнота	0,8	Запас на га	330	Возобновление		
Время и причина ослабления лесного насаждения губка корневая						

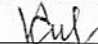
Тип очага вредных организмов: эпизодический, хронический (подчеркнуть)

Фаза развития очага вредных организмов: начальная, нарастания численности, собственно вспышка, кризис (подчеркнуть)

Состояние лесного насаждения, намечаемые мероприятия

насаждение с нарушенной устойчивостью, наблюдается куртинное усыхание, требует проведения выборочной санитарной рубки

Исполнитель работ по проведению лесопатологических обследований:

ФИО Кисляков А.А. Подпись 

Дата составления документа 22.10.17 Телефон:

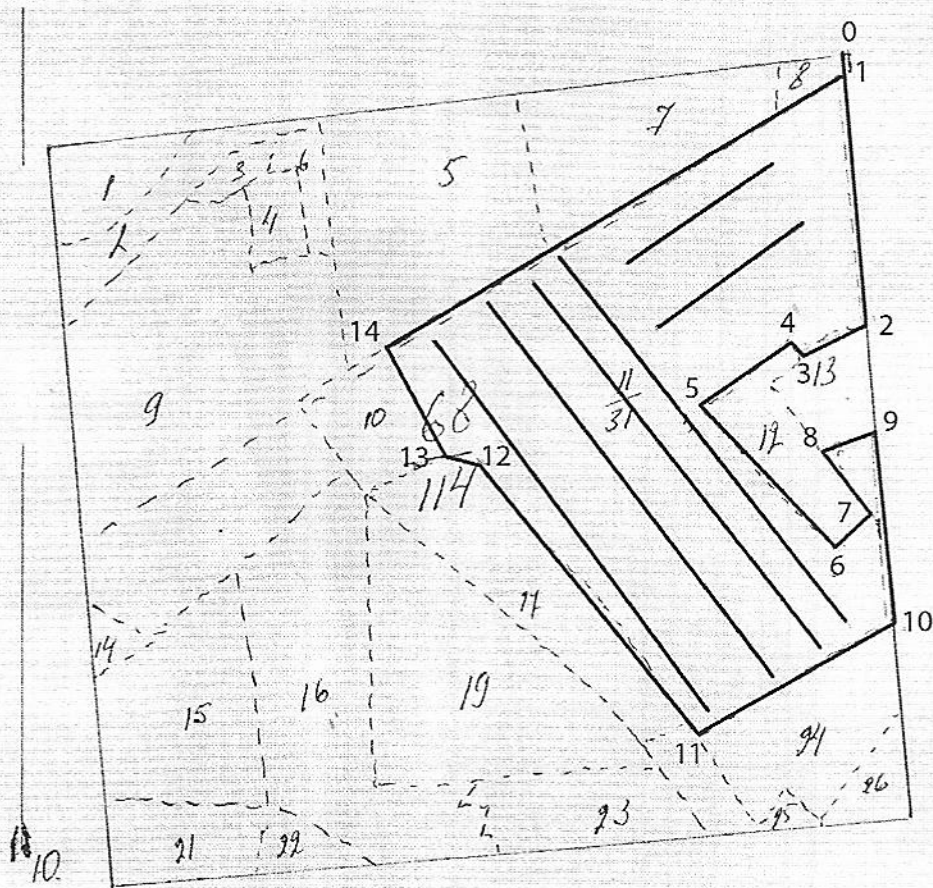
Кв. 68, выд. 11

Абрис участка

М 1:10000

Приложение № 3
к акту лесопатологических обследований

№ точки	Румбы	Длина, м
0-1	ЮВ	5 25
1-2	ЮВ	5 351
2-3	ЮЗ	68 94
3-4	СЗ	39 30
4-5	ЮЗ	59 150
5-6	ЮВ	42 263
6-7	СВ	58 68
7-8	СЗ	40 100
8-9	СВ	71 73
9-10	ЮВ	5 263
10-11	ЮЗ	59 308
11-12	СЗ	39 483
12-13	СЗ	74 45
13-14	СЗ	29 270
14-1	СВ	59 727



Номер выдела	Ленты (круговой площадки) перечёта				
	№ ленты (площадки)	длина, м	ширина, м	радиус, м	площадь, га
11	1	650	10		
11	2	650	10		
11	3	650	10		
11	4	650	10		
11	5	250	10		
11	6	250	10		

Условные обозначения

Исполнитель работ по проведению лесопатологических обследований:

ФИО Кисляков А.А.

Подпись [Signature]

Дата составления документа 02.10.17

Телефон [Blank]

Результаты проведения лесопатологических обследований лесных насаждений за **месяц 2017 г.**

Белинское лесничество

Участковое лесничество **Доминское-Морозовское**, Морозовский участок, Урочище (лесная дача)

1	2	3	4	5	6	7	Таксационная характеристика лесного насаждения								17	Распределение деревьев по категориям состояния, % от запаса											30	31	32	Рекоменду-				
							8	9	10	11	12	13	14	15		16	18	19	20	21	22	23	24	25	26	27				28	29	33	34	
Номер квартала	Номер выдела	Площадь выдела, га	Целевое назначение лесов	Категория защитных лесов	Номер лесопатологического выдела	Площадь лесопатологического выдела, га	состоя	порода	возраст	средняя высота, м	средний диаметр, см	тип леса	полнота	бонитет	запас, куб. м/га	Число деревьев на пробе, шт.	без признаков ослабления	ослабленные	сильно ослабленные	ухаживающие	свежий сухостой	старый сухостой	свежий ветровал	старый ветровал	свежий бурелом	старый бурелом	аварийные деревья	Признаки повреждения деревьев	Доля поврежденных деревьев, %	Причина ослабления, повреждения	Потеря рубяк, %	вид	площадь, га	
53	27	25	1	130			10	С	65	22	24	ЛП	0,6	1	250	1146	63	27	4									103, 104, 113, 114	10	466	10	ВСП	25	
68	11	31	1	130			8	С	60	24	26	ЛП	0,8	1А	330	1384	58	28	3		1	10						103, 104, 113, 114	14	466	12	ВСП	31	
							2	Б								195	86	10										104, 114	5					

Исполнитель работ по проведению лесопатологических обследований:
ФИО Кисляков А.А., Подпись [подпись]
Дата составления документа 22.12.2017 Телефон 8-(8412)-628-230