

УТВЕРЖДАЮ:

Заместитель министра лесного,
охотничьего хозяйства и
природопользования

Лебедев В.Ю.

Дата

[Handwritten signature]
60.11.17

Акт
лесопатологического обследования № 789

лесных насаждений Белинского лесничества (лесопарка)

Пензенской области

Способ лесопатологического обследования:

- 1. Визуальный
- 2. Инструментальный

Место проведения

Участковое лесничество	Урочище (дача)	Квартал (кварталы)	Выдел (выделы)	Площадь, га
Белинское-Аргамаковское	Белинский участок	56	5	19
Белинское-Аргамаковское	Белинский участок	13	5	6,5

Лесопатологическое обследование проведено на общей площади 9,5 га

Дата проведения обследования: 02 октября 2017 г.

2. Инструментальное обследование лесного участка

2.1. Фактическая таксационная характеристика лесного насаждения соответствует (не соответствует)
(нужное подчеркнуть) таксационному описанию. Причины несоответствия:

Ведомость лесных участков с выявленными несоответствиями таксационным описаниям приведена в приложении № 1 к Акту.

2.2. Состояние насаждений: с нарушенной устойчивостью
 с утраченной устойчивостью

причины повреждения: губка корневая

причины повреждения:
заселено (отработано) стволовыми вредителями

Вид вредителя	Порода	Встречаемость (% заселённых деревьев)	Степень заселения лесного насаждения (слабая, средняя, сильная)

Повреждено огнём

Вид пожара	Порода	Состояние корневых лап		Состояние корневой шейки		Подсушивание луба	
		процент повреждённых огнём корней	процент деревьев с данным повреждением	ожог корневой шейки по окружности (1/4; 2/4; 3/4; более 3/4)	процент деревьев с данным повреждением	по окружности (1/4; 2/4; 3/4; более 3/4)	процент деревьев с данным повреждением

Поражено болезнями

Вид болезни	Порода	Встречаемость (% поражённых деревьев)	Степень поражения лесного насаждения (слабая, средняя, сильная)
губка корневая	С	17	средняя

2.3. Выборке подлежит _____ % 17 % деревьев
в том числе:
ослабленных _____ % (причины назначения)
сильно ослабленных 14 % (причины назначения) губка корневая
усыхающих _____ % (причины назначения)
свежего сухостоя 1 %
в том числе: свежего ветровала _____ %
свежего бурелома _____ %
старого ветровала _____ %
в том числе: старого бурелома _____ %
старого сухостоя _____ 2 %

2.4. Полнота лесного насаждения после уборки деревьев, подлежащих рубке, составит 0.7
Критическая полнота для данной категории лесных насаждений не лимитируется

ЗАКЛЮЧЕНИЕ

С целью предотвращения негативных процессов или снижения ущерба от их воздействия рекомендовано:

Участковое лесничество	Урочище (дача)	Квартал	Выдел	Площадь выдела, га	Вид мероприятия	Площадь мероприятия, га	Порода	Запас на выдел, кбм	Крайние сроки проведения
Белинское-Аргамаковское	Белинский участок	13	5	6,5	ВСП	6,5	С	342	2017-2019

Ведомость перечета деревьев назначенных в рубку и абрис лесного участка прилагаются (приложение №№ 2 и 3 к Акту)
Меры по обеспечению возобновления _____

Мероприятия, необходимые для предупреждения повреждения или поражения смежных насаждений _____

Сведения для расчёта степени повреждения:

год образования старого сухостоя 2015 ;
основная причина повреждения древесины _____ пестрая гниль, корней и нижней части ствола;

Дата проведения обследований 02.10. 2017

Исполнитель работ по проведению лесодатологических обследований:

ФИО _____ Кисляков А.А. _____ Подпись _____

ВЕДОМОСТЬ ПЕРЕЧЕТА ДЕРЕВЬЕВ

Порода	Сосна																Всего деревьев по ступеням толщины	
	Количество деревьев по категориям состояния, шт																шт.	в т. ч. подлежат рубке, %
	I	II	III	IV		V		VI			ветровал, бурелом			аварийные деревья				
НЗ				З	НЗ	З	НЗ	З	О	НЗ	З	О	НЗ	З	О	НЗ	З	О
Ступени толщины, см	2	3	4	5	6	7	8	9	10	11	12	13	14	15	16	17	18	19
1																		
8																	0	#ДЕЛ/0!
12																	0	#ДЕЛ/0!
16	114	65	8			7		13									207	10
20	69	19	12			2		3									105	5
24	57	20	19			2		2									100	4
28	68	18	13														99	0
32	11	7	3														21	0
36	2	1	1														4	0
40																	0	#ДЕЛ/0!
44																	0	#ДЕЛ/0!
48																	0	#ДЕЛ/0!
52																	0	#ДЕЛ/0!
56																	0	#ДЕЛ/0!
60																	0	#ДЕЛ/0!
64																	0	#ДЕЛ/0!
Итого шт. дер.	321	130	56	0	0	11	0	18	0	0	0	0	0				536	16
Итого кбм	124,80	45,76	26,51	0,00	0,00	2,73	0,00	4,05	0,00	0,00	0,00	0,00	0,00				203,85	16
Итого, %	61	22	14	0		1		2			0						100	1,6

Ведомость перечета деревьев, назначенных в рубку

ВРЕМЕННАЯ ПРОБНАЯ ПЛОЩАДЬ № 1

		Пензенская область				
Лесничество (лесопарк)	Белинское	Квартал	13	Выдел	5	
Площадь	6,5 га,					
Номер очага вредных организмов		Размер пробной площади		0,7 га		
Таксационная характеристика:						
Тип леса	ЛП	Состав	10С	Возраст	45	Бонитет 1
Полнота	0,9	Запас на га	310	Возобновление		
Время и причина ослабления лесного насаждения губка корневая						

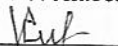
Тип очага вредных организмов: эпизодический, хронический (подчеркнуть)

Фаза развития очага вредных организмов: начальная, нарастания численности, собственно вспышка, кризис (подчеркнуть)

Состояние лесного насаждения, намечаемые мероприятия

насаждение с нарушенной устойчивостью, наблюдается куртинное усыхание, требует проведения выборочной санитарной рубки

Исполнитель работ по проведению лесопатологических обследований:

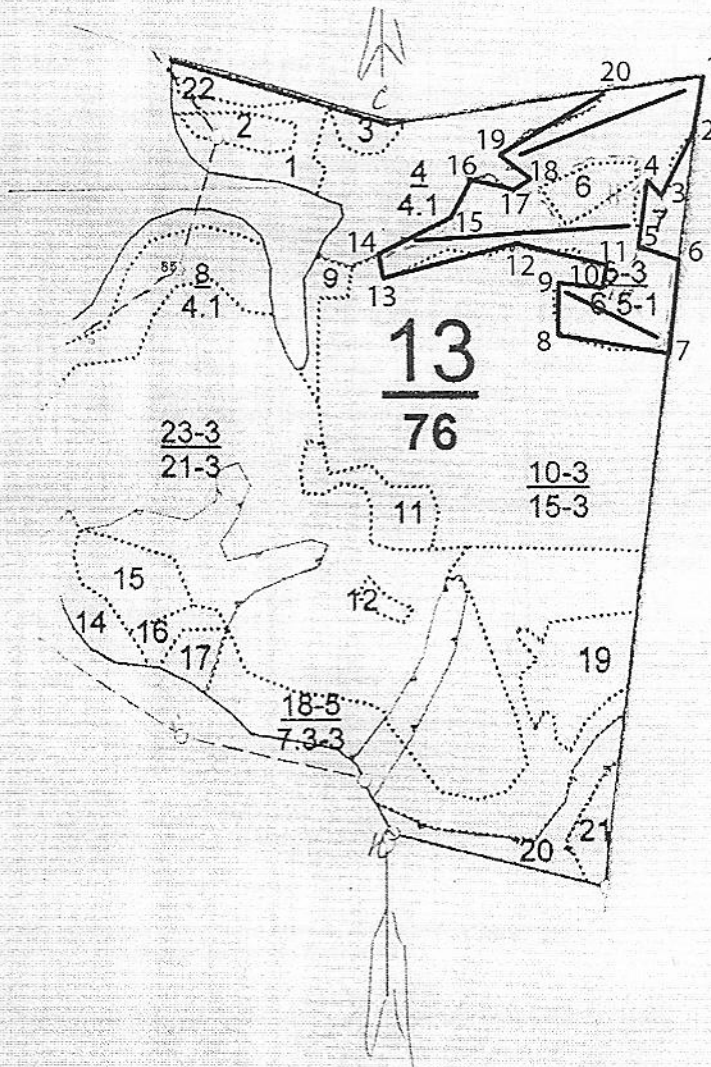
ФИО Кисляков А.А. Подпись 

Дата составления документа 02.10.17 Телефон:

Кв. 13, выд. 5

Абрис участка

М 1:10000



№ точки	Румбы	Длина, м	
1-2	ЮЗ	5	70
2-3	ЮЗ	25	100
3-4	СЗ	41	30
4-5	ЮЗ	5	90
5-6	ЮВ	70	60
6-7	ЮЗ	5	110
7-8	СЗ	86	150
8-9	СВ	3	60
9-10	СВ	88	60
10-11	СВ	11	40
11-12	СЗ	78	140
12-13	ЮЗ	80	190
13-14	СЗ	11	40
14-15	СВ	66	12
15-16	СВ	28	70
16-17	ЮВ	68	62
17-18	СВ	61	28
18-19	СЗ	52	50
19-20	СВ	57	170
20-1	СВ	81	130

Номер выдела	Ленты (круговой площадки) перече́та				
	№ ленты (площадки)	длина, м	ширина, м	радиус, м	площадь, га
5	1	250	10		
5	2	300	10		
5	3	150	10		

Условные обозначения

Исполнитель работ по проведению лесопатологических обследований:

ФИО Кисляков А.А. Подпись [Signature]

Дата составления документа 02.10.17 Телефон [Number]

2. Инструментальное обследование лесного участка

2.1. Фактическая таксационная характеристика лесного насаждения соответствует (не соответствует) (нужное подчеркнуть) таксационному описанию. Причины несоответствия:

Ведомость лесных участков с выявленными несоответствиями таксационным описаниям приведена в приложении № 1 к Акту.

2.2. Состояние насаждений: с нарушенной устойчивостью
с утраченной устойчивостью

причины повреждения: губка корневая

причины повреждения: _____
 заселено (отработано) стволовыми вредителями

Вид вредителя	Порода	Встречаемость (% заселённых деревьев)	Степень заселения лесного насаждения (слабая, средняя, сильная) (слабая, средняя, сильная)

Повреждено огнём

Вид пожара	Порода	Состояние корневых лап		Состояние корневой шейки		Подсушивание луба	
		процент повреждённых огнём корней	процент деревьев с данным повреждением	ожог корневой шейки по окружности (1/4; 2/4; 3/4; более 3/4)	процент деревьев с данным повреждением	по окружности (1/4; 2/4; 3/4; более 3/4)	процент деревьев с данным повреждением

Поражено болезнями

Вид болезни	Порода	Встречаемость (% поражённых деревьев)	Степень поражения лесного насаждения (слабая, средняя, сильная)
губка корневая	С	10	слабая

2.3. Выборке подлежит _____ % 10 % деревьев
 в том числе:
 ослабленных _____ % (причины назначения)
 сильно ослабленных 3 % (причины назначения) губка корневая
 усыхающих _____ % (причины назначения)
 свежего сухостоя 2 %
 в том числе: свежего ветровала _____ %
 свежего бурелома _____ %
 старого ветровала _____ %
 в том числе: старого бурелома _____ %
 старого сухостоя _____ 5 %

2.4. Полнота лесного насаждения после уборки деревьев, подлежащих рубке, составит 0.6
 Критическая полнота для данной категории лесных насаждений 0.3

ЗАКЛЮЧЕНИЕ

С целью предотвращения негативных процессов или снижения ущерба от их воздействия рекомендовано:

Участковое лесничество	Урочище (дача)	Квартал	Выдел	Площадь выдела, га	Вид мероприятия	Площадь мероприятия, га	Порода	Запас на выдел, кбм	Крайние сроки проведения
Белинское-Армамаковское	Белинский участок	56	5	19	ВСП	3	С	93	2017-2019

Ведомость перечета деревьев назначенных в рубку и абрис лесного участка прилагаются (приложение №№ 2 и 3 к Акту)

Меры по обеспечению возобновления _____

Мероприятия, необходимые для предупреждения повреждения или поражения смежных насаждений _____

Сведения для расчёта степени повреждения:

год образования старого сухостоя 2015 ;
 основная причина повреждения древесины _____ пестрая гниль, корней и нижней части ствола;

Дата проведения обследований 02.10. 2017

Исполнитель работ по проведению лесопатологических обследований:

ФИО Кисляков А.А. _____ Подпись 

ВЕДОМОСТЬ ПЕРЕЧЕТА ДЕРЕВЬЕВ

Порода	Сосна																Всего деревьев по ступеням толщины	
	Ступени толщины, см	Количество деревьев по категориям состояния, шт																
		I	II	III	IV		V		VI			ветровал, бурелом			аварийные деревья			
1	2	3	4	НЗ	З	НЗ	З	НЗ	З	О	НЗ	З	О	НЗ	З	О	18	19
8																	0	#ДЕЛ/0!
12	101	25				5		9									140	10
16	278	64	23			5		10									380	4
20	189	108	12			6		15									330	6
24	311	202	15			9		33									570	7
28	217	107	11			6		19									360	7
32	137	88	9			6		10									250	6
36	17	10				1		2									30	10
40																	0	#ДЕЛ/0!
44																	0	#ДЕЛ/0!
48																	0	#ДЕЛ/0!
52																	0	#ДЕЛ/0!
56																	0	#ДЕЛ/0!
60																	0	#ДЕЛ/0!
64																	0	#ДЕЛ/0!
Итого шт. дер.	1250	604	70	0	0	38	0	98	0	0	0	0	0				2060	10
Итого кбм	548,23	303,77	30,12	0,00	0,00	17,94	0,00	46,61	0,00	0,00	0,00	0,00	0,00				946,66	10
Итого, %	58	32	3	0		2		5			0						100	1,7

Ведомость перечета деревьев, назначенных в рубку

ВРЕМЕННАЯ ПРОБНАЯ ПЛОЩАДЬ № 2

Пензенская область							
Лесничество (лесопарк)	Белинское	Квартал	56	Выдел			5
Площадь	3 га,						
Номер очага вредных организмов		Размер пробной площади			3 га		
Таксационная характеристика:							
Тип леса	ЛП	Состав	10С	Возраст	60	Бонитет	1
Полнота	0,7	Запас на га	310	Возобновление			
Время и причина ослабления лесного насаждения губка корневая							

Тип очага вредных организмов: эпизодический, хронический (подчеркнуть)

Фаза развития очага вредных организмов: начальная, нарастания численности, собственно вспышка, кризис (подчеркнуть)

Состояние лесного насаждения, намечаемые мероприятия

насаждение с нарушенной устойчивостью, наблюдается куртинное усыхание, требует проведения выборочной санитарной рубки

Исполнитель работ по проведению лесопатологических обследований:

ФИО Кисляков А.А. Подпись А.А. Кисляков

Дата составления документа 22.10.12 Телефон:

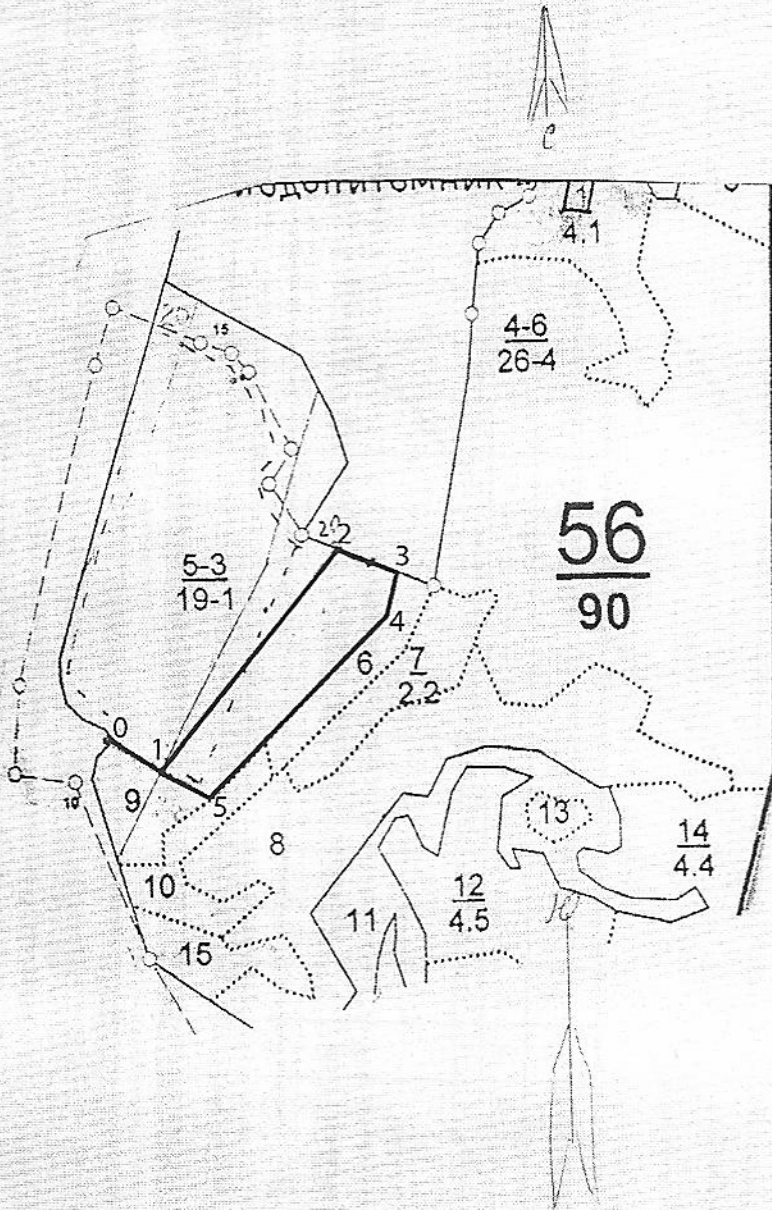
Кв. 56, выд. 5

Абрис участка

Приложение № 3
к акту лесопатологических обследований

М 1:10000

№ точки	Румбы	Длина, м	
0-1	ЮВ	60	80
1-2	СВ	38	370
2-3	ЮВ	72	80
3-4	ЮЗ	17	70
4-5	ЮЗ	44	350
5-1	СЗ	58	80



Условные обозначения

Исполнитель работ по проведению лесопатологических обследований:

ФИО Кисляков А.А. Подпись [Signature]

Дата составления документа 02.10.17 Телефон [Number]

