

МКС Отвержен на 2018 г

Приложение № 2
к приказу Минприроды России
от 16.09.2016 №480

УТВЕРЖДАЮ:
Заместитель министра лесного,
охотничьего хозяйства и
природопользования
Лебедев В.Ю.
Дата 30.11.17

Акт
лесопатологического обследования № 788

лесных насаждений Белинского лесничества (лесопарка)

Пензенской области

Способ лесопатологического обследования:

1. Визуальный
2. Инструментальный

Место проведения

Участковое лесничество	Урочище (дача)	Квартал (кварталы)	Выдел (выделы)	Площадь, га
Башмаковское		13	19	13
Башмаковское		13	22	12
Башмаковское		22	, 6	4
Башмаковское		24	3	36
Башмаковское		24	6	3,7
Башмаковское		27	3	4,6

Лесопатологическое обследование проведено на общей площади

50,6 га

Дата проведения обследования: 04 октября 2017 г.

2. Инструментальное обследование лесного участка

2.1. Фактическая таксационная характеристика лесного насаждения соответствует (не соответствует) (нужное подчеркнуть) таксационному описанию. Причины несоответствия:

Ведомость лесных участков с выявленными несоответствиями таксационным описаниям приведена в приложении № 1 к Акту.

2.2. Состояние насаждений: с нарушенной устойчивостью
 с утраченной устойчивостью

причины повреждения: губка корневая

причины повреждения:

заселено (отработано) стволовыми вредителями

Вид вредителя	Порода	Встречаемость (% заселённых деревьев)	Степень заселения лесного насаждения (слабая, средняя, сильная) (слабая, средняя, сильная)

Повреждено огнём

Вид пожара	Порода	Состояние корневых лап		Состояние корневой шейки		Подсушивание луба	
		процент повреждённых огнём корней	процент деревьев с данным повреждением	ожог корневой шейки по окружности (1/4; 2/4; 3/4; более 3/4)	процент деревьев с данным повреждением	по окружности (1/4; 2/4; 3/4; более 3/4)	процент деревьев с данным повреждением

Поражено болезнями

Вид болезни	Порода	Встречаемость (% поражённых деревьев)	Степень поражения лесного насаждения (слабая, средняя, сильная)
губка корневая	С	14	средняя

2.3. Выборке подлежит 14 % деревьев
 в том числе:
 ослабленных % (причины назначения)
 сильно ослабленных 6 % (причины назначения) губка корневая
 усыхающих % (причины назначения)
 свежего сухостоя 2 %
 в том числе:
 свежего ветровала %
 свежего бурелома %
 старого ветровала %
 в том числе:
 старого бурелома %
 старого сухостоя 6 %

2.4. Полнота лесного насаждения после уборки деревьев, подлежащих рубке, составит 0.6
 Критическая полнота для данной категории лесных насаждений 0.3

ЗАКЛЮЧЕНИЕ

С целью предотвращения негативных процессов или снижения ущерба от их воздействия рекомендовано:

Участковое лесничество	Урочище (дача)	Квартал	Выдел	Площадь выдела, га	Вид мероприятия	Площадь мероприятия, га	Порода	Запас на выдел, кубм	Крайние сроки проведения
Башмаковское		13	19	13	ВСП	13	С	637	2017-2019

Ведомость перечета деревьев назначенных в рубку и абрис лесного участка прилагаются (приложение №№ 2 и 3 к Акту)

Меры по обеспечению возобновления _____

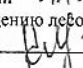
Мероприятия, необходимые для предупреждения повреждения или поражения смежных насаждений _____

Сведения для расчёта степени повреждения:

год образования старого сухостоя 2015 ;
 основная причина повреждения древесины пестрая гниль, корней и нижней части ствола;

Дата проведения обследований 04.10.12

Исполнитель работ по проведению лебопатологических обследований:

Ф.И.О. Кисляков А.А. Подпись 

Ведомость перечета деревьев, назначенных в рубку

ВРЕМЕННАЯ ПРОБНАЯ ПЛОЩАДЬ № 1

Лесничество (лесопарк)		Пензенская область		13 Выдел	19
Площадь	13 га,	Белинское	Квартал		
Номер очага вредных организмов			Размер пробной площади	1.3 га	
Таксационная характеристика:					
Тип леса	ЛП	Состав	10С+Б	Возраст	75
Полнота	0,7	Запас на га	350	Бонитет	1
Возобновление					
Время и причина ослабления лесного насаждения губка корневая					

Тип очага вредных организмов: эпизодический, хронический (подчеркнуть)
Фаза развития очага вредных организмов: начальная, нарастания численности, собственно вспышка, кризис (подчеркнуть)
Состояние лесного насаждения, намечаемые мероприятия
насаждение с нарушенной устойчивостью, наблюдается куртинное усыхание, требует проведения выборочной санитарной рубки

Исполнитель работ по проведению лесопатологических обследований:

ФИО Кисляков А.А. Подпись Кисляков

Дата составления документа 24.10.17 Телефон:

ВЕДОМОСТЬ ПЕРЕЧЕТА ДЕРЕВЬЕВ

Порода

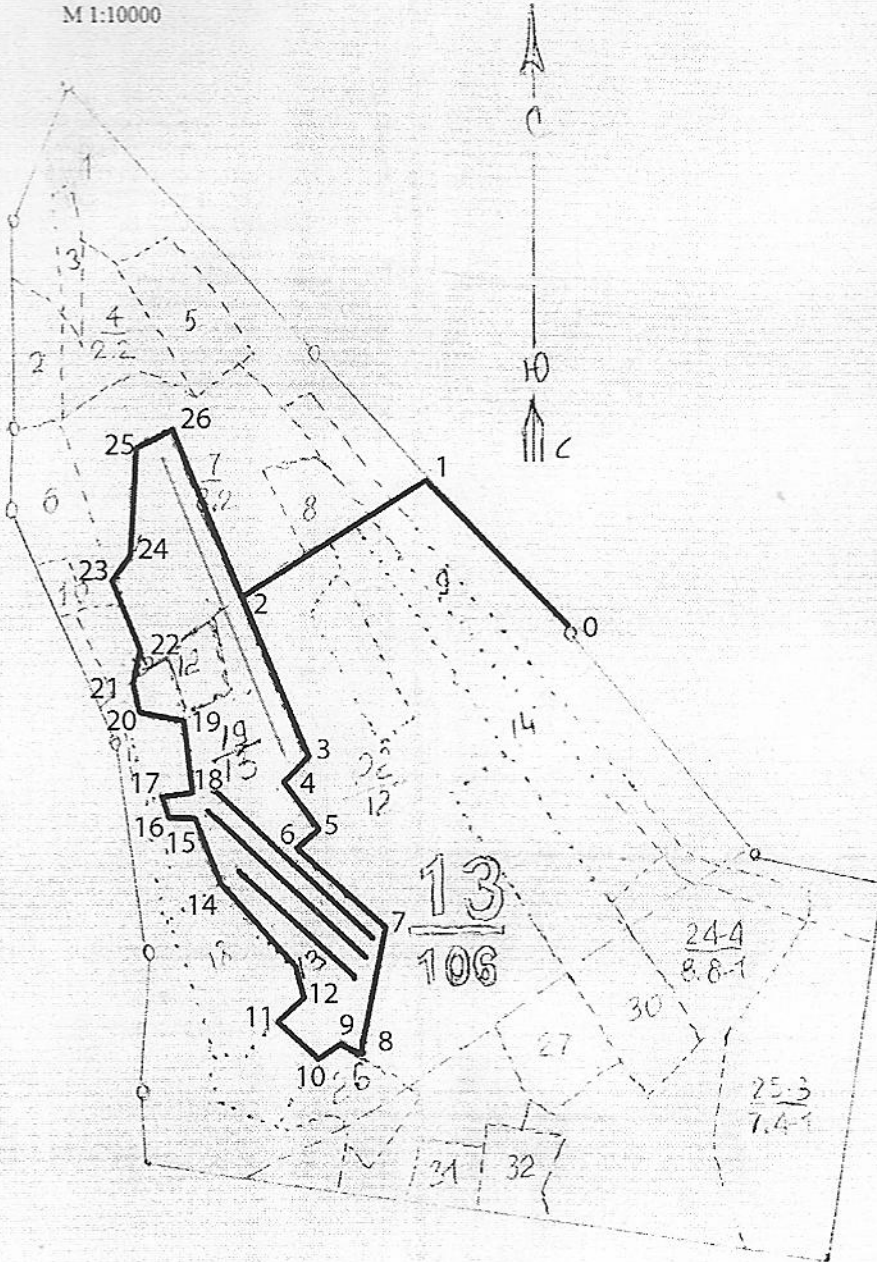
Сосна

Ступени толщины, см	Количество деревьев по категориям состояния, шт																Всего деревьев по ступеням толщины	
	I	II	III	IV		V		VI			ветровал, бурелом			аварийные деревья			шт.	в т. ч. подлежат рубке, %
				НЗ	З	НЗ	З	НЗ	З	О	НЗ	З	О	НЗ	З	О		
1	2	3	4	5	6	7	8	9	10	11	12	13	14	15	16	17	18	19
8																	0	#ДЕЛ/0!
12																	0	#ДЕЛ/0!
16	19	7	1					2									29	7
20	24	13	2			1		3									43	9
24	79	21	7			1		6									114	6
28	124	17	8			2		11									162	8
32	72	22	8			2		7									111	8
36	76	14	5			2		7									104	9
40	16	4	2			1		1									24	8
44	3	1	1														5	0
48	2		1														3	0
52																	0	#ДЕЛ/0!
56																	0	#ДЕЛ/0!
60																	0	#ДЕЛ/0!
64																	0	#ДЕЛ/0!
Итого шт. дер.	415	99	35	0	0	9	0	37	0	0	0	0	0				595	14
Итого кбм	319,34	70,63	29,56	0,00	0,00	7,77	0,00	27,54	0,00	0,00	0,00	0,00	0,00				454,84	14
Итого, %	70	16	6	0		2		6			0						100	1,6

Кв. 13, выд. 19

Абрис участка

М 1:10000



№ точки	Румбы	Длина, м	
0-1	СЗ	42	300
1-2	ЮЗ	56	308
2-3	ЮВ	22	244
3-4	ЮЗ	41	42
4-5	ЮВ	43	80
5-6	ЮЗ	49	40
6-7	ЮВ	44	158
7-8	ЮЗ	9	180
8-9	СВ	55	32
9-10	ЮЗ	56	40
10-11	СЗ	41	68
11-12	СВ	52	48
12-13	СЗ	6	40
13-14	СЗ	42	158
14-15	СЗ	22	110
15-16	СЗ	88	40
16-17	СЗ	17	28
17-18	З		44
18-19	СЗ	38	100
19-20	СЗ	77	76
20-21	СЗ	8	42
21-22	СВ	15	38
22-23	СЗ	24	110
23-24	СВ	41	48
24-25	СВ	2	150
25-26	СВ	68	58
26-2	СЗ	22	250

Номер выдела	Ленты (круговой площадки) перечёта				
	№ ленты (площадки)	длина, м	ширина, м	радиус, м	площадь, га
19	1	460	10		
19	2	300	10		
19	3	300	10		
19	4	240	10		

Условные обозначения

Исполнитель работ по проведению лесопатологических обследований:

ФИО Кисляков А.А. Подпись [Signature]

Дата составления документа 04.10.17 Телефон [Number]

2. Инструментальное обследование лесного участка

2.1. Фактическая таксационная характеристика лесного насаждения соответствует (не соответствует)
(нужное подчеркнуть) таксационному описанию. Причины несоответствия:

Ведомость лесных участков с выявленными несоответствиями таксационным описаниям приведена в приложении № 1 к Акту.

2.2. Состояние насаждений: с нарушенной устойчивостью
 с утраченной устойчивостью

причины повреждения: рак смоляной, засуха

причины повреждения:
заселено (отработано) стволовыми вредителями

Вид вредителя	Порода	Встречаемость (% заселённых деревьев)	Степень заселения лесного насаждения (слабая, средняя, сильная) (слабая, средняя, сильная)

Повреждено огнём

Вид пожара	Порода	Состояние корневых лап		Состояние корневой шейки		Подсушивание луба	
		процент повреждённых огнём корней	процент деревьев с данным повреждением	ожог корневой шейки по окружности (1/4; 2/4; 3/4; более 3/4)	процент деревьев с данным повреждением	по окружности (1/4; 2/4; 3/4; более 3/4)	процент деревьев с данным повреждением

Поражено болезнями

Вид болезни	Порода	Встречаемость (% поражённых деревьев)	Степень поражения лесного насаждения (слабая, средняя, сильная)
Рак смоляной	С	11	средняя
Засуха	Б	14	средняя

2.3. Выборке подлежит 11 % деревьев
в том числе:
ослабленных % (причины назначения)
сильно ослабленных 9 % (причины назначения) губка корневая
усыхающих % (причины назначения)
свежего сухостоя %
в том числе: свежего ветровала %
свежего бурелома %
старого ветровала %
в том числе: старого бурелома %
старого сухостоя 2 %

2.4. Полнота лесного насаждения после уборки деревьев, подлежащих рубке, составит 0.6
Критическая полнота для данной категории лесных насаждений 0.3

ЗАКЛЮЧЕНИЕ

С целью предотвращения негативных процессов или снижения ущерба от их воздействия рекомендовано:

Участковое лесничество	Урочище (дача)	Квартал	Выдел	Площадь выдела, га	Вид мероприятия	Площадь мероприятия, га	Порода	Запас на выдел, кбм	Крайние сроки проведения
Башмаковское		13	22	12	ВСП	11	С, Б	423	2017-2019

Ведомость перечета деревьев назначенных в рубку и абрис лесного участка прилагаются (приложение №№ 2 и 3 к Акту)
Меры по обеспечению возобновления _____

Мероприятия, необходимые для предупреждения повреждения или поражения смежных насаждений _____

Сведения для расчёта степени повреждения:

год образования старого сухостоя 2015 ;
основная причина повреждения древесины ржавчинные грибы, нарушение фотосинтеза

Дата проведения обследований 04.10.17

Исполнитель работ по проведению лесотаксационных обследований:

ФИО Кисляков А.А. Подпись *Кисляков*

Ведомость перечета деревьев, назначенных в рубку

ВРЕМЕННАЯ ПРОБНАЯ ПЛОЩАДЬ № 2

Лесничество (лесопарк)		Пензенская область					
Площадь 11 га,		Белинское	Квартал	13	Выдел	22	
Номер очага вредных организмов			Размер пробной площади		1,1 га		
Таксационная характеристика:							
Тип леса	ЛП	Состав	9С1Б	Возраст	75	Бонитет	1
Полнота	0,7	Запас на га	350	Возобновление			
Время и причина ослабления лесного насаждения рак смоляной, засуха							

Тип очага вредных организмов: эпизодический, хронический (подчеркнуть)

Фаза развития очага вредных организмов: начальная, нарастания численности, собственно вспышка, кризис (подчеркнуть)

Состояние лесного насаждения, намечаемые мероприятия

насаждение с нарушенной устойчивостью, наблюдается наличие раковых ран более 2/3 окружности ствола, усыхание вершины, требует проведения выборочной санитарной рубки

Исполнитель работ по проведению лесопатологических обследований:

ФИО Кисляков А.А. Подпись Ки

Дата составления документа 04.10.17 Телефон:

13-22-11,0 га

ВЕДОМОСТЬ ПЕРЕЧЕТА ДЕРЕВЬЕВ

Порода

Берёза

Ступени толщины, см	Количество деревьев по категориям состояния, шт																Всего деревьев по ступеням толщины	
	I	II	III	IV		V		VI			ветровал, бурелом			аварийные деревья			шт.	в т. ч. подлежат рубке, %
				НЗ	З	НЗ	З	НЗ	З	О	НЗ	З	О	НЗ	З	О		
1	2	3	4	5	6	7	8	9	10	11	12	13	14	15	16	17	18	19
8																	0	#ДЕЛ/0!
12																	0	#ДЕЛ/0!
16	2	1						4									7	57
20	1							2									3	67
24	2							1									3	33
28																	0	#ДЕЛ/0!
32	2	1						1									4	25
36	3	1						1									5	20
40	7	2						1									10	10
44	3	1															4	0
48	1																1	0
52																	0	#ДЕЛ/0!
56																	0	#ДЕЛ/0!
60																	0	#ДЕЛ/0!
64																	0	#ДЕЛ/0!
Итого шт. дер.	21	6	0	0	0	0	0	10	0	0	0	0	0				37	27
Итого кбм	24,94	7,04	0,00	0,00	0,00	0,00	0,00	5,32	0,00	0,00	0,00	0,00	0,00				37,30	14
Итого, %	67	19	0	0	0	0	0	14	0	0	0	0	0				100	1,8

13-22-11,0 га

ВЕДОМОСТЬ ПЕРЕЧЕТА ДЕРЕВЬЕВ

Порода	Сосна																Всего деревьев по ступеням толщины	
	Количество деревьев по категориям состояния, шт																	
	Ступени толщины, см	I	II	III	IV		V		VI			ветровал, бурелом			аварийные деревья			шт.
				НЗ	З	НЗ	З	НЗ	З	О	НЗ	З	О	НЗ	З	О		
1	2	3	4	5	6	7	8	9	10	11	12	13	14	15	16	17	18	19
8																	0	#ДЕЛ/0!
12																	0	#ДЕЛ/0!
16	32	7	1			1		3									44	9
20	46	31	5			1		3									86	5
24	24	13	4			1		1									43	5
28	29	17	5					1									52	2
32	31	23	5					1									60	2
36	37	21	6					1									65	2
40	25	12	5														42	0
44	11	7	2														20	0
48	5	1	1														7	0
52	1	1	1														3	0
56	1																1	0
60																	0	#ДЕЛ/0!
64																	0	#ДЕЛ/0!
Итого шт. дер.	242	133	35	0	0	3	0	10	0	0	0	0	0				423	11
Итого кбм	195,28	108,94	34,31	0,00	0,00	0,94	0,00	4,64	0,00	0,00	0,00	0,00	0,00				344,11	12
Итого, %	57	32	10	0		0		1			0						100	1,6

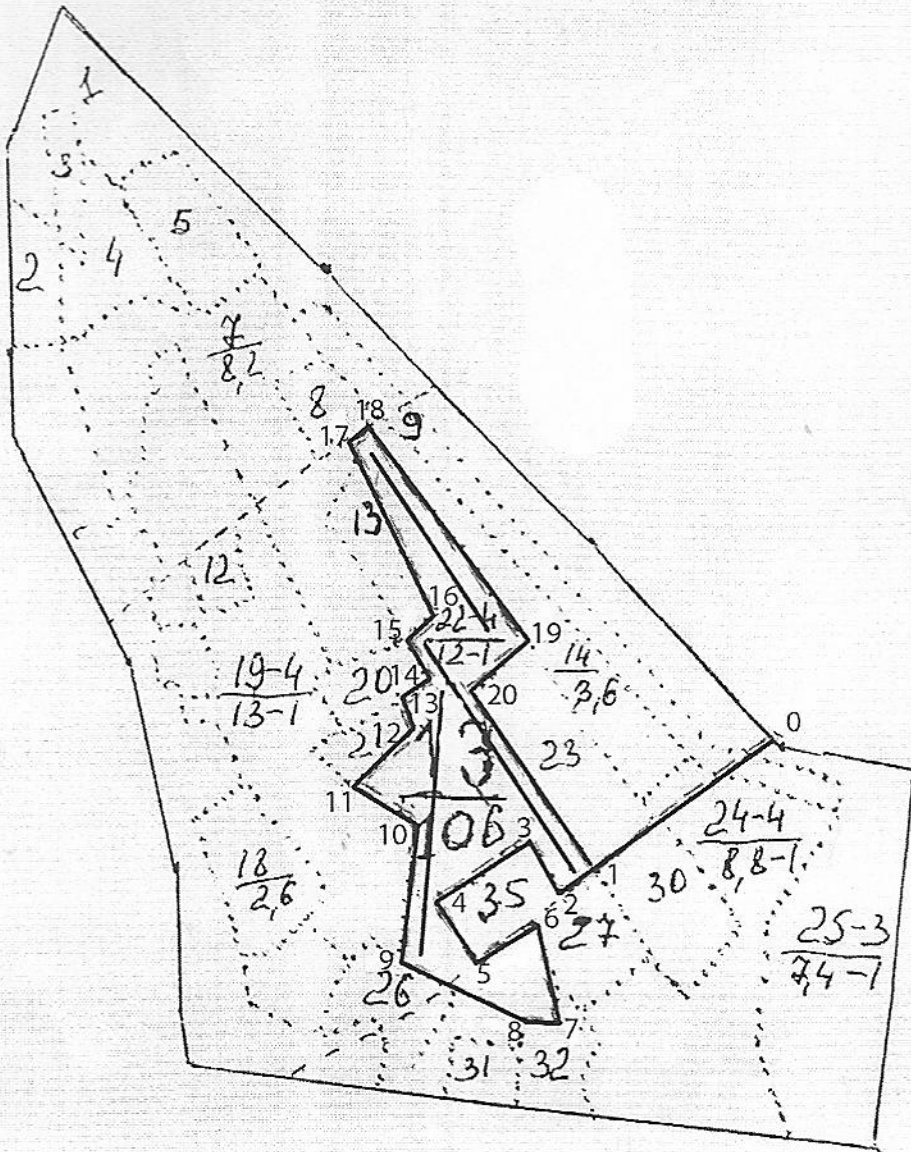
Кв. 13, выд. 22

Абрис участка

Приложение № 3
к акту лесопатологических обследований

М 1:10000

№ точки	Румбы	Длина, м
0-1	ЮЗ	53
1-2	ЮЗ	53
2-3	СЗ	28
3-4	ЮЗ	53
4-5	ЮВ	25
5-6	СВ	53
6-7	ЮВ	11
7-8	З	48
8-9	СЗ	64
9-10	СВ	5
10-11	СЗ	56
11-12	СВ	46
12-13	СЗ	17
13-14	СВ	57
14-15	СЗ	29
15-16	СВ	48
16-17	СЗ	26
17-18	СВ	56
18-19	ЮВ	36
19-20	СЗ	47
20-1	ЮВ	35



Номер выдела	Ленты (круговой площадки) перечёта				
	№ ленты (площадки)	длина, м	ширина, м	радиус, м	площадь, га
22	1	300	10		
22	2	390	10		
22	3	370	10		
22	4	40	10		

Условные обозначения

Исполнитель работ по проведению лесопатологических обследований:
 ФИО Кисляков А.А. Подпись [подпись]
 Дата составления документа 04.10.17 Телефон [номер]

2. Инструментальное обследование лесного участка

2.1. Фактическая таксационная характеристика лесного насаждения соответствует (не соответствует) (нужное подчеркнуть) таксационному описанию. Причины несоответствия:

Ведомость лесных участков с выявленными несоответствиями таксационным описаниям приведена в приложении № 1 к Акту.

2.2. Состояние насаждений: с нарушенной устойчивостью с утраченной устойчивостью

причины повреждения: рак смоляной

причины повреждения:

заселено (отработано) стволовыми вредителями

Вид вредителя	Порода	Встречаемость (% заселённых деревьев)	Степень заселения лесного насаждения (слабая, средняя, сильная) (слабая, средняя, сильная)

Повреждено огнём

Вид пожара	Порода	Состояние корневых лап		Состояние корневой шейки		Подсушивание луба	
		процент повреждённых огнём корней	процент деревьев с данным повреждением	ожог корневой шейки по окружности (1/4; 2/4; 3/4; более 3/4)	процент деревьев с данным повреждением	по окружности (1/4; 2/4; 3/4; более 3/4)	процент деревьев с данным повреждением

Поражено болезнями

Вид болезни	Порода	Встречаемость (% поражённых деревьев)	Степень поражения лесного насаждения (слабая, средняя, сильная)
Рак смоляной	С	17	средняя
Засуха	Б	100	сильная

2.3. Выборке подлежит 25 % деревьев

в том числе:

ослабленных % (причины назначения)
 сильно ослабленных 5 % (причины назначения) губка корневая
 усыхающих % (причины назначения)

свежего сухостоя 4 %

в том числе: свежего ветровала %

свежего бурелома %

старого ветровала %

в том числе: старого бурелома %

старого сухостоя 16 %

2.4. Полнота лесного насаждения после уборки деревьев, подлежащих рубке, составит 0.5

Критическая полнота для данной категории лесных насаждений 0.3

ЗАКЛЮЧЕНИЕ

С целью предотвращения негативных процессов или снижения ущерба от их воздействия рекомендовано:

Участковое лесничество	Урочище (дача)	Квартал	Выдел	Площадь выдела, га	Вид мероприятия	Площадь мероприятия, га	Порода	Запас на выдел, кубм	Крайние сроки проведения
Башмаковское		22	6	4	ВСП	4	С, Б	216	2017-2019

Ведомость перечета деревьев назначенных в рубку и абрис лесного участка прилагаются (приложение №№ 2 и 3 к Акту)

Меры по обеспечению возобновления

Мероприятия, необходимые для предупреждения повреждения или поражения смежных насаждений

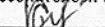
Сведения для расчёта степени повреждения:

год образования старого сухостоя 2015 ;

основная причина повреждения древесины жваччинные грибы, нарушение фотосинтеза

Дата проведения обследований 04.10.17

Исполнитель работ по проведению лесопатологических обследований:

ФИО Кисляков А.А. Подпись 

Ведомость перечета деревьев, назначенных в рубку

ВРЕМЕННАЯ ПРОБНАЯ ПЛОЩАДЬ № 3

Лесничество (лесопарк)		Пензенская область		22 Выдел		6
Площадь	4 га,	Белинское	Квартал			
Номер очага вредных организмов			Размер пробной площади		0,4 га	
Таксационная характеристика:						
Тип леса	ОРТ	Состав	9С1Б	Возраст	95	Бонитет 1
Полнота	0,7	Запас на га	270	Возобновление		
Время и причина ослабления лесного насаждения рак смоляной, засуха						

Тип очага вредных организмов: эпизодический, хронический (подчеркнуть)

Фаза развития очага вредных организмов: начальная, нарастания численности, собственно вспышка, кризис (подчеркнуть)

Состояние лесного насаждения, намечаемые мероприятия

насаждение с нарушенной устойчивостью, наблюдается наличие раковых ран более 2/3 окружности ствола, усыхание вершины, требует проведения выборочной санитарной рубки

Исполнитель работ по проведению лесопатологических обследований:

ФИО Кисляков А.А. Подпись А.А. Кисляков

Дата составления документа 04.10.17 Телефон:

ВЕДОМОСТЬ ПЕРЕЧЕТА ДЕРЕВЬЕВ

Порода

Берёза

Ступени толщины, см	Количество деревьев по категориям состояния, шт																Всего деревьев по ступеням толщины	
	I	II	III	IV		V		VI			ветровал, бурелом			аварийные деревья			шт.	в т. ч. подлежат рубке, %
				НЗ	З	НЗ	З	НЗ	З	О	НЗ	З	О	НЗ	З	О		
1	2	3	4	5	6	7	8	9	10	11	12	13	14	15	16	17	18	19
8																	0	#ДЕЛ/0!
12																	0	#ДЕЛ/0!
16																	0	#ДЕЛ/0!
20																	0	#ДЕЛ/0!
24								3									3	100
28								2									2	100
32								2									2	100
36								3									3	100
40								1									1	100
44																	0	#ДЕЛ/0!
48																	0	#ДЕЛ/0!
52																	0	#ДЕЛ/0!
56																	0	#ДЕЛ/0!
60																	0	#ДЕЛ/0!
64																	0	#ДЕЛ/0!
Итого шт. дер.	0	0	0	0	0	0	0	11	0	0	0	0	0				11	100
Итого кбм	0,00	0,00	0,00	0,00	0,00	0,00	0,00	9,59	0,00	0,00	0,00	0,00	0,00				9,59	100
Итого, %	0	0	0	0	0	0	0	100	0	0	0	0	0				100	5,0

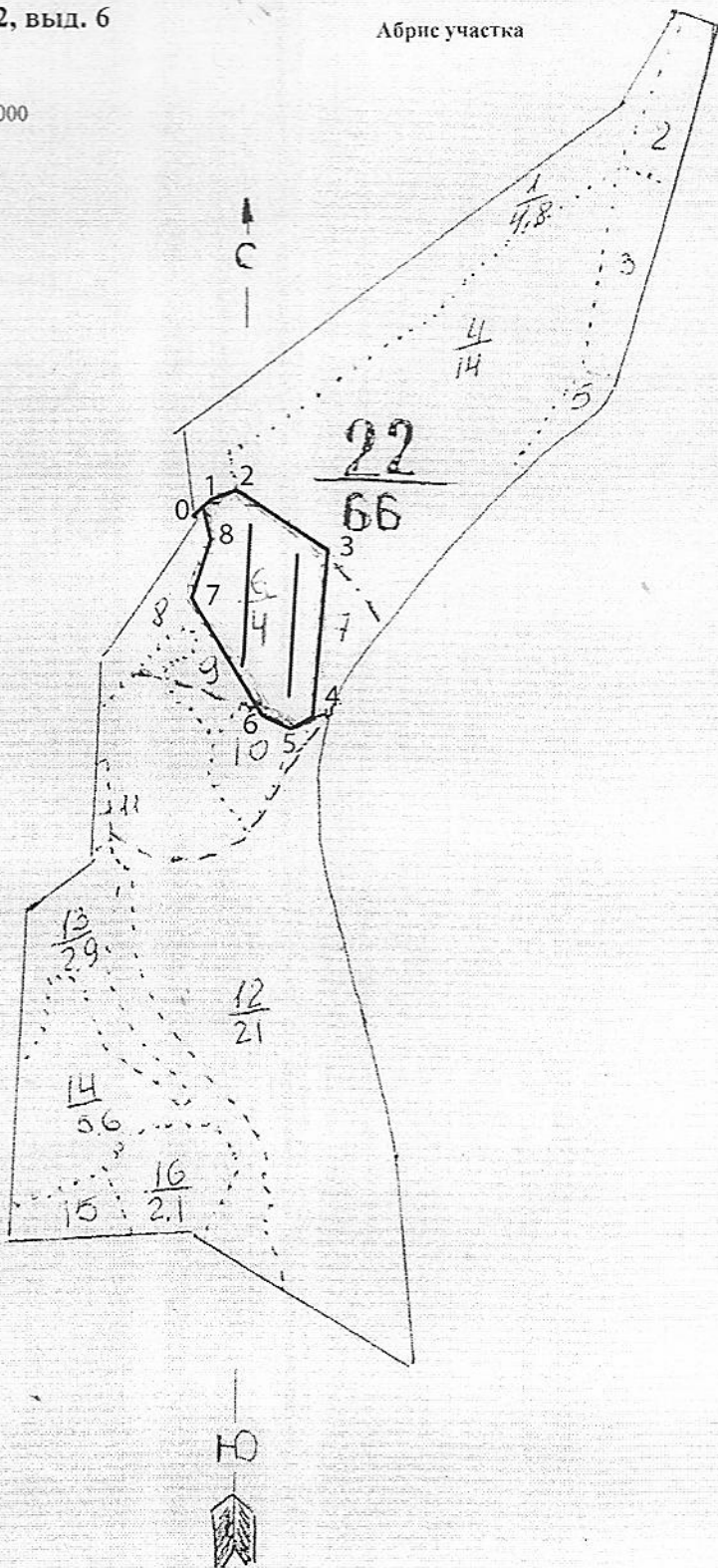
ВЕДОМОСТЬ ПЕРЕЧЕТА ДЕРЕВЬЕВ

Порода	Количество деревьев по категориям состояния, шт																Всего деревьев по ступеням толщины	
	I	II	III	IV		V		VI			ветровал, бурелом			аварийные деревья			шт.	в т. ч. подлежат рубке, %
				НЗ	З	НЗ	З	НЗ	З	О	НЗ	З	О	НЗ	З	О		
Сосна	2	3	4	5	6	7	8	9	10	11	12	13	14	15	16	17	18	19
8																	0	#ДЕЛ/0!
12																	0	#ДЕЛ/0!
16	6	2						1									9	11
20	18	9	1			1		2									31	10
24	22	3	1			1		3									30	13
28	19	2	2			1		3									27	15
32	18	6	2			1		2									29	10
36	8	5	1			1		1									16	13
40	5		1														6	0
44																	0	#ДЕЛ/0!
48																	0	#ДЕЛ/0!
52																	0	#ДЕЛ/0!
56																	0	#ДЕЛ/0!
60																	0	#ДЕЛ/0!
64																	0	#ДЕЛ/0!
Итого шт. дер.	96	27	8	0	0	5	0	12	0	0	0	0	0				148	17
Итого кбм	62,71	17,15	6,59	0,00	0,00	3,53	0,00	7,19	0,00	0,00	0,00	0,00	0,00				97,17	18
Итого, %	65	18	6	0		4		7			0						100	1,7

Кв. 22, выд. 6

Абрис участка

М 1:10000



Приложение № 3
к акту лесопатологических обследований

№ точки	Румбы	Длина, м	
0-1	СВ	53	20
1-2	СВ	53	58
2-3	ЮВ	54	162
3-4	ЮЗ	3	218
4-5	ЮЗ	64	42
5-6	СЗ	63	48
6-7	СЗ	38	176
7-8	СВ	27	90
8-1	СЗ	12	40

Номер выдела	Ленты (круговой площадки) перече́та				
	№ ленты (площадки)	длина, м	ширина, м	радиус, м	площадь, га
6	1	200	10		
6	1	200	10		

Условные обозначения

Исполнитель работ по проведению лесопатологических обследований:
 ФИО Кисляков А.А. Подпись [Signature]
 Дата составления документа 04.10.17 Телефон [Number]

2. Инструментальное обследование лесного участка

2.1. Фактическая таксационная характеристика лесного насаждения соответствует (не соответствует)
(нужное подчеркнуть) таксационному описанию. Причины несоответствия:

Ведомость лесных участков с выявленными несоответствиями таксационным описаниям приведена в приложении № 1 к Акту.

2.2. Состояние насаждений: с нарушенной устойчивостью
с утраченной устойчивостью
причины повреждения: губка корневая, засуха

причины повреждения:
заселено (отработано) стволовыми вредителями

Вид вредителя	Порода	Встречаемость (% заселённых деревьев)	Степень заселения лесного насаждения (слабая, средняя, сильная) (слабая, средняя, сильная)

Повреждено огнём

Вид пожара	Порода	Состояние корневых лап		Состояние корневой шейки		Подсушивание луба	
		процент повреждённых огнём корней	процент деревьев с данным повреждением	ожог корневой шейки по окружности (1/4; 2/4; 3/4; более 3/4)	процент деревьев с данным повреждением	по окружности (1/4; 2/4; 3/4; более 3/4)	процент деревьев с данным повреждением

Поражено болезнями

Вид болезни	Порода	Встречаемость (% поражённых деревьев)	Степень поражения лесного насаждения (слабая, средняя, сильная)
губка корневая	С	23	средняя
засуха	Б	9	слабая

2.3. Выборке подлежит 19 % деревьев
в том числе:
ослабленных % (причины назначения)
сильно ослабленных 11 % (причины назначения) губка корневая
усыхающих % (причины назначения)
свежего сухостоя 2 %
в том числе:
свежего ветровала %
свежего бурелома %
старого ветровала %
в том числе:
старого бурелома %
старого сухостоя 6 %

2.4. Полнота лесного насаждения после уборки деревьев, подлежащих рубке, составит 0.5
Критическая полнота для данной категории лесных насаждений не лимитируется

ЗАКЛЮЧЕНИЕ

С целью предотвращения негативных процессов или снижения ущерба от их воздействия рекомендовано:

Участковое лесничество	Урочище (дача)	Квартал	Выдел	Площадь выдела, га	Вид мероприятия	Площадь мероприятия, га	Порода	Запас на выдел, кбм	Крайние сроки проведения
Башмаковское		24	3	36	ВСП	16.3	С, Б	681	2017-2019

Ведомость перечета деревьев назначенных в рубку и абрис лесного участка прилагаются (приложение №№ 2 и 3 к Акту)
Меры по обеспечению возобновления

Мероприятия, необходимые для предупреждения повреждения или поражения смежных насаждений

Сведения для расчёта степени повреждения:

год образования старого сухостоя 2015 ;
основная причина повреждения древесины пестрая гниль, корней и нижней части ствола;

Дата проведения обследований 09.10.17

Исполнитель работ по проведению лесопатологических обследований:

ФИО Кисляков А.А. Подпись *А.А. Кисляков*

Ведомость перечета деревьев, назначенных в рубку

ВРЕМЕННАЯ ПРОБНАЯ ПЛОЩАДЬ № 4

Лесничество (лесопарк)		Пензенская область			
	Белинское	Квартал	24 Выдел		3
Площадь	16,3 га,				
Номер очага вредных организмов		Размер пробной площади	1,6 га		
Таксационная характеристика:					
Тип леса	ОРТ	Состав	7СЗБ	Возраст	90
Полнота	0,6	Запас на га	220	Бонитет	2
Возобновление					
Время и причина ослабления лесного насаждения губка корневая, засуха					

Тип очага вредных организмов: эпизодический, хронический (подчеркнуть)
Фаза развития очага вредных организмов: начальная, нарастания численности, собственно вспышка, кризис (подчеркнуть)
Состояние лесного насаждения, намечаемые мероприятия
насаждение с нарушенной устойчивостью, наблюдается куртинное усыхание, требует проведения выборочной санитарной рубки

Исполнитель работ по проведению лесопатологических обследований:

ФИО Кисляков А.А. Подпись А.А. Кисляков

Дата составления документа 04.10.17 Телефон:

ВЕДОМОСТЬ ПЕРЕЧЕТА ДЕРЕВЬЕВ

Порода

Берёза

Ступени толщины, см	Количество деревьев по категориям состояния, шт																Всего деревьев по ступеням толщины	
	I	II	III	IV		V		VI			ветровал, бурелом			аварийные деревья			шт.	в т. ч. подлежат рубке, %
				НЗ	З	НЗ	З	НЗ	З	О	НЗ	З	О	НЗ	З	О		
1	2	3	4	5	6	7	8	9	10	11	12	13	14	15	16	17	18	19
8																	0	#ДЕЛ/0!
12																	0	#ДЕЛ/0!
16	9	5						1									15	7
20	7	3						1									11	9
24	3	1						1									5	20
28	4	1															5	0
32	5	1															6	0
36	5	2															7	0
40	4	1															5	0
44																	0	#ДЕЛ/0!
48																	0	#ДЕЛ/0!
52	1							1									2	50
56																	0	#ДЕЛ/0!
60																	0	#ДЕЛ/0!
64																	0	#ДЕЛ/0!
Итого шт. дер.	38	14	0	0	0	0	0	4	0	0	0	0	0				56	7
Итого кбм	26,65	7,64	0,00	0,00	0,00	0,00	0,00	3,50	0,00	0,00	0,00	0,00	0,00				37,79	9 ✓
Итого, %	71	20	0	0				9				0					100	1,6

ВЕДОМОСТЬ ПЕРЕЧЕТА ДЕРЕВЬЕВ

Порода

Сосна

Степень толщины, см	Количество деревьев по категориям состояния, шт																Всего деревьев по ступеням толщины	
	I	II	III	IV		V		VI			ветровал, бурелом			аварийные деревья			шт.	в т. ч. подлежат рубке, %
				НЗ	З	НЗ	З	НЗ	З	О	НЗ	З	О	НЗ	З	О		
2	3	4	5	6	7	8	9	10	11	12	13	14	15	16	17	18	19	
8																	0	#ДЕЛ/0!
12																	0	#ДЕЛ/0!
16	3	2						1									6	17
20	29	5	3			1		4									42	12
24	32	10	4			1		5									52	12
28	32	8	6			2		3									51	10
32	47	3	8			1		4									63	8
36	45	6	9			1		2									63	5
40	8	3	5														16	0
44	6	1	2														9	0
48	1	1	1														3	0
52	1		1														2	0
56																	0	#ДЕЛ/0!
60																	0	#ДЕЛ/0!
64																	0	#ДЕЛ/0!
Итого шт. дер.	204	39	39	0	0	6	0	19	0	0	0	0	0				307	21
Итого кбм	169,06	30,15	40,48	0,00	0,00	4,20	0,00	11,73	0,00	0,00	0,00	0,00	0,00				255,62	22
Итого, %	66	12	15	0		2		5			0						100	1,7

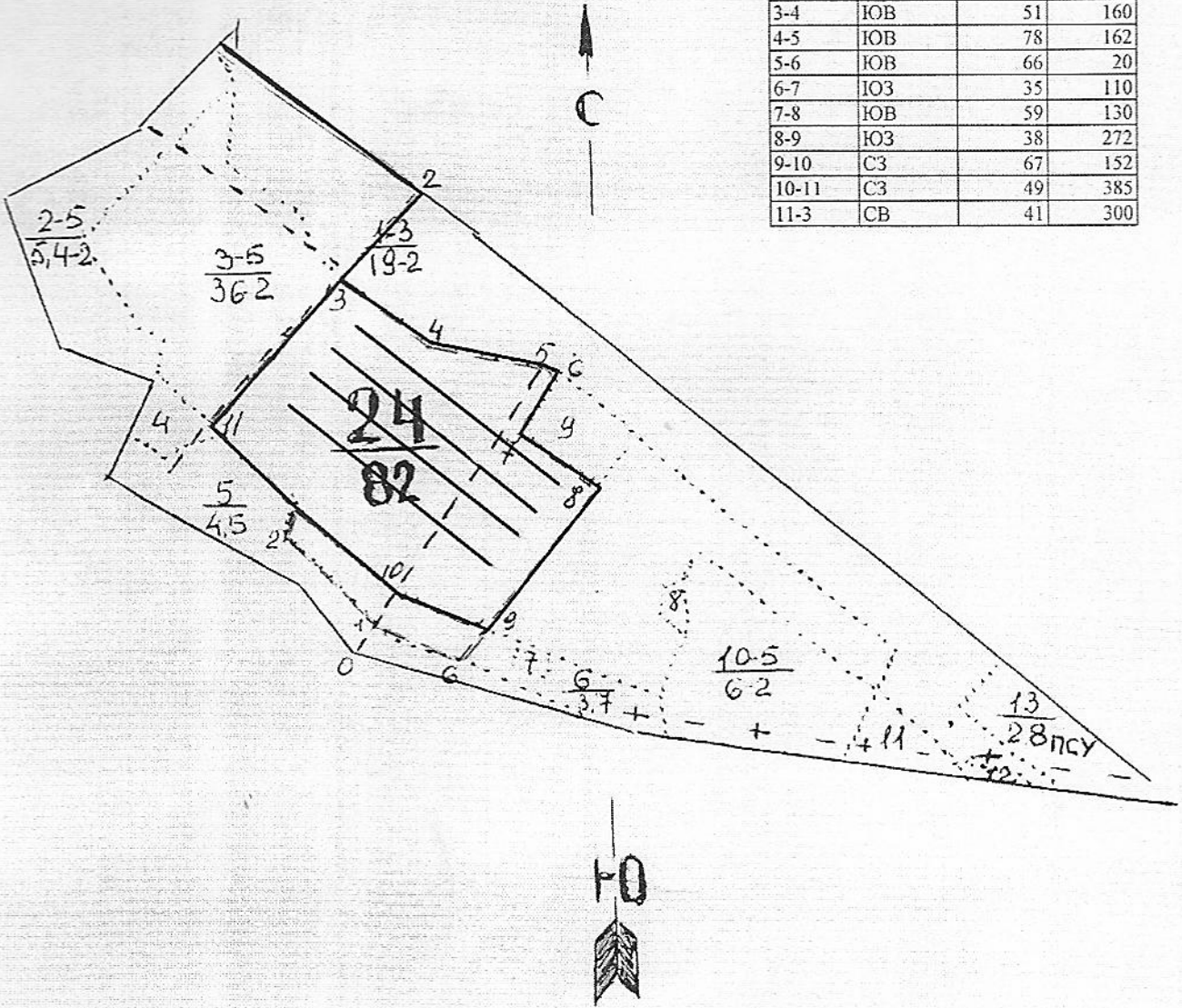
Кв. 24, выд. 3

Абрис участка

М 1:10000

Приложение № 3

к акту лесопатологических обследований



№ точки	Румбы	Длина, м	
1-2	ЮВ	52	376
2-3	ЮЗ	41	180
3-4	ЮВ	51	160
4-5	ЮВ	78	162
5-6	ЮВ	66	20
6-7	ЮЗ	35	110
7-8	ЮВ	59	130
8-9	ЮЗ	38	272
9-10	СЗ	67	152
10-11	СЗ	49	385
11-3	СВ	41	300

Номер выдела	Ленты (круговой площадки) перечёта				
	№ ленты (площадки)	длина, м	ширина, м	радиус, м	площадь, га
3	1	400	10		
3	2	400	10		
3	3	400	10		
3	4	400	10		

Условные обозначения

Исполнитель работ по проведению лесопатологических обследований:
 ФИО Кисляков А.А. Подпись [Signature]
 Дата составления документа 04.10.12 Телефон [Blank]

2. Инструментальные обследования лесного участка

2.1. Фактическая таксационная характеристика лесного насаждения соответствует (не соответствует)
(нужное подчеркнуть) таксационному описанию. Причины несоответствия:

Ведомость лесных участков с выявленными несоответствиями таксационным описаниям приведена в приложении № 1 к Акту.

2.2. Состояние насаждений: с нарушенной устойчивостью
с утраченной устойчивостью

причины повреждения: губка корневая

причины повреждения:
заселено (отработано) стволовыми вредителями

Вид вредителя	Порода	Встречаемость (% заселённых деревьев)	Степень заселения лесного насаждения (слабая, средняя, сильная) (слабая, средняя, сильная)

Повреждено огнём

Вид пожара	Порода	Состояние корневых лап		Состояние корневой шейки		Подсушивание луба	
		процент повреждённых огнём корней	процент деревьев с данным повреждением	ожог корневой шейки по окружности (1/4; 2/4; 3/4; более 3/4)	процент деревьев с данным повреждением	по окружности (1/4; 2/4; 3/4; более 3/4)	процент деревьев с данным повреждением

Поражено болезнями

Вид болезни	Порода	Встречаемость (% поражённых деревьев)	Степень поражения лесного насаждения (слабая, средняя, сильная)
губка корневая	С	32	сильная

2.3. Выборке подлежит 32 % деревьев
в том числе:
ослабленных % (причины назначения)
сильно ослабленных 18 % (причины назначения) губка корневая
усыхающих % (причины назначения)
свежего сухостоя 3 %
в том числе:
свежего ветровала %
свежего бурелома %
старого ветровала %
в том числе:
старого бурелома %
старого сухостоя 11 %

2.4. Полнота лесного насаждения после уборки деревьев, подлежащих рубке, составит 0.5
Критическая полнота для данной категории лесных насаждений не лимитируется

ЗАКЛЮЧЕНИЕ

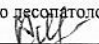
С целью предотвращения негативных процессов или снижения ущерба от их воздействия рекомендовано:

Участковое лесничество	Урочище (дача)	Квартал	Выдел	Площадь выдела, га	Вид мероприятия	Площадь мероприятия, га	Порода	Запас на выдел, кбм	Крайние сроки проведения
Башмаковское		24	6	3,7	ВСП	1,7	С	120	2017-2019

Ведомость перечета деревьев назначенных в рубку и абрис лесного участка прилагаются (приложение №№ 2 и 3 к Акту)
Меры по обеспечению возобновления

Мероприятия, необходимые для предупреждения повреждения или поражения смежных насаждений

Сведения для расчёта степени повреждения:

год образования старого сухостоя 2015 ;
основная причина повреждения древесины пестрая гниль, корней и нижней части ствола;
Дата проведения обследований 04.09.17
Исполнитель работ по проведению лесопатологических обследований:
ФИО Кисляков А.А. Подпись 

Ведомость перечета деревьев, назначенных в рубку

ВРЕМЕННАЯ ПРОБНАЯ ПЛОЩАДЬ № 5

Пензенская область					
Лесничество (лесопарк)	Белинское	Квартал	24 Выдел	6	
Площадь	1,7 га,				
Номер очага вредных организмов			Размер пробной площади	1,7 га	
Таксационная характеристика:					
Тип леса	ОРТ	Состав	10С	Возраст	90
Полнота	0,6	Запас на га	220	Бонитет	2
Время и причина ослабления лесного насаждения губка корневая					

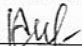
Тип очага вредных организмов: эпизодический, хронический (подчеркнуть)

Фаза развития очага вредных организмов: начальная, нарастания численности, собственно вспышка, кризис (подчеркнуть)

Состояние лесного насаждения, намечаемые мероприятия

насаждение с нарушенной устойчивостью, наблюдается куртинное усыхание, требует проведения выборочной санитарной рубки

Исполнитель работ по проведению лесопатологических обследований:

ФИО Кисляков А.А. Подпись 

Дата составления документа 04.12.12 Телефон:

ВЕДОМОСТЬ ПЕРЕЧЕТА ДЕРЕВЬЕВ

Порода	Сосна	Ступень толщины, см	Количество деревьев по категориям состояния, шт														Всего деревьев по ступеням толщины			
			I	II	III	IV		V		VI			ветровал, бурелом			аварийные деревья			шт.	в т. ч. подлежат рубке, %
						НЗ	З	НЗ	З	НЗ	З	О	НЗ	З	О	НЗ	З	О		
1	2	3	4	5	6	7	8	9	10	11	12	13	14	15	16	17	18	19		
8																	0	#ДЕЛ/0!		
12																	0	#ДЕЛ/0!		
16	17	4				1		2									24	13		
20	77	18	2					13									110	12		
24	72	27	7					13									119	11		
28	64	17	14			2		12									109	13		
32	58	13	12			4		18									105	21		
36	31	2	14			1		3									51	8		
40	5	2	14			1		1									23	9		
44	2		4														6	0		
48	1		2			1											4	25		
52																	0	#ДЕЛ/0!		
56																	0	#ДЕЛ/0!		
60																	0	#ДЕЛ/0!		
64																	0	#ДЕЛ/0!		
Итого шт. дер.	327	83	69	0	0	10	0	62	0	0	0	0	0				551	26		
Итого кбм	205,29	47,31	73,07	0,00	0,00	9,99	0,00	39,79	0,00	0,00	0,00	0,00	0,00				375,45	33		
Итого, %	55	13	18	0		3		11			0						100	2,0		

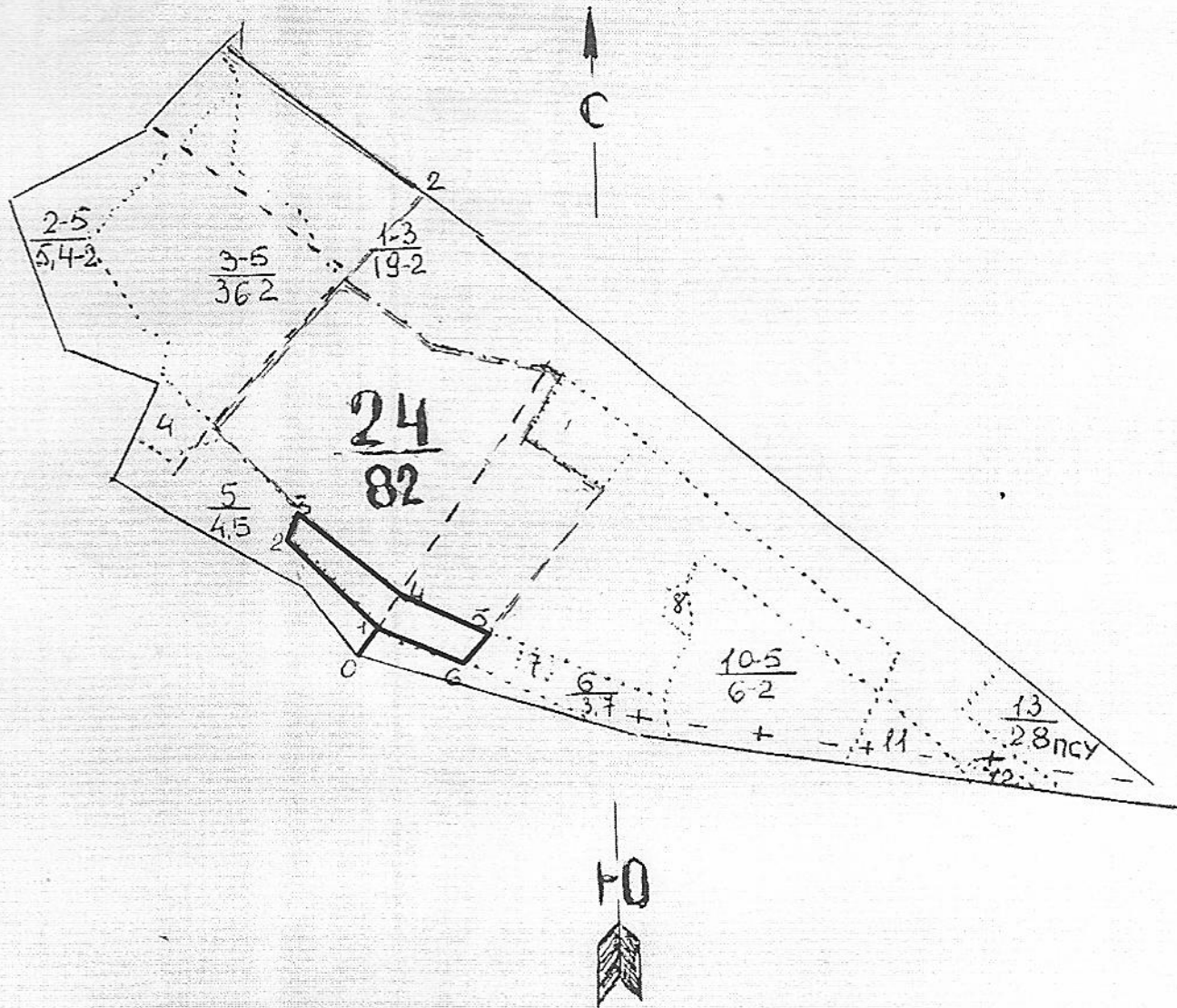
Кв. 24, выд. 6

Абрис участка

M 1:10000

Приложение № 3
к акту лесопатологических обследований

№ точки	Румбы	Длина, м
0-1	СВ	33 50
1-2	СЗ	42 192
2-3	СВ	10 50
3-4	ЮВ	49 200
4-5	ЮВ	67 132
5-6	ЮЗ	42 56
6-1	СЗ	67 120



Условные обозначения

Исполнитель работ по проведению лесопатологических обследований:
ФИО Кисляков А.А. Подпись [Signature]
Дата составления документа 04.10.17 Телефон [Number]

2. Инструментальное обследование лесного участка

2.1. Фактическая таксационная характеристика лесного насаждения соответствует (не соответствует) (нужное подчеркнуть) таксационному описанию. Причины несоответствия:

Ведомость лесных участков с выявленными несоответствиями таксационным описаниям приведена в приложении № 1 к Акту.

2.2. Состояние насаждений: с нарушенной устойчивостью
 с утраченной устойчивостью

причины повреждения: губка корневая

причины повреждения:
 заселено (отработано) стволовыми вредителями

Вид вредителя	Порода	Встречаемость (% заселённых деревьев)	Степень заселения лесного насаждения (слабая, средняя, сильная) (слабая, средняя, сильная)

Повреждено огнём

Вид пожара	Порода	Состояние корневых лап		Состояние корневой шейки		Подсушивание луба	
		процент повреждённых огнём корней	процент деревьев с данным повреждением	ожог корневой шейки по окружности (1/4; 2/4; 3/4; более 3/4)	процент деревьев с данным повреждением	по окружности (1/4; 2/4; 3/4; более 3/4)	процент деревьев с данным повреждением

Поражено болезнями

Вид болезни	Порода	Встречаемость (% поражённых деревьев)	Степень поражения лесного насаждения (слабая, средняя, сильная)
губка корневая	С	17	средняя

2.3. Выборке подлежит 17 % деревьев
 в том числе:
 ослабленных % (причины назначения)
 сильно ослабленных 5 % (причины назначения) губка корневая
 усыхающих % (причины назначения)
 свежего сухостоя 3 %
 в том числе:
 свежего ветровала %
 свежего бурелома %
 старого ветровала %
 в том числе:
 старого бурелома %
 старого сухостоя 9 %

2.4. Полнота лесного насаждения после уборки деревьев, подлежащих рубке, составит 0.6
 Критическая полнота для данной категории лесных насаждений 0.3

ЗАКЛЮЧЕНИЕ

С целью предотвращения негативных процессов или снижения ущерба от их воздействия рекомендовано:

Участковое лесничество	Урочище (дача)	Квартал	Выдел	Площадь выдела, га	Вид мероприятия	Площадь мероприятия, га	Порода	Запас на выдел, кубм	Крайние сроки проведения
Башмаковское		27	3	4,6	ВСП	4,6	С	211	2017-2019

Ведомость перечета деревьев назначенных в рубку и абрис лесного участка прилагаются (приложение №№ 2 и 3 к Акту)
 Меры по обеспечению возобновления

Мероприятия, необходимые для предупреждения повреждения или поражения смежных насаждений

Сведения для расчёта степени повреждения:

год образования старого сухостоя 2015 ;
 основная причина повреждения древесины пестрая гниль, корней и нижней части ствола;

Дата проведения обследований 04.10.17

Исполнитель работ по проведению лесопатологических обследований:

ФИО Кисляков А.А. Подпись *А.А. Кисляков*

Ведомость перечета деревьев, назначенных в рубку

ВРЕМЕННАЯ ПРОБНАЯ ПЛОЩАДЬ № 6

Лесничество (лесопарк)		Пензенская область		27 Выдел		3
Площадь	4,6 га,	Белинское	Квартал			
Номер очага вредных организмов			Размер пробной площади		0,5 га	
Таксационная характеристика:						
Тип леса	ЛП	Состав	10С	Возраст	90	Бонитет 2
Полнота	0,7	Запас на га	270	Возобновление		
Время и причина ослабления лесного насаждения губка корневая						

Тип очага вредных организмов: эпизодический, хронический (подчеркнуть)
Фаза развития очага вредных организмов: начальная, нарастания численности, собственно
вспышка, кризис (подчеркнуть)
Состояние лесного насаждения, намечаемые мероприятия
насаждение с нарушенной устойчивостью, наблюдается куртинное усыхание, требует проведения
выборочной санитарной рубки

Исполнитель работ по проведению лесопатологических обследований:

ФИО Кисляков А.А. Подпись А.А. Кисляков

Дата составления документа 04.10.12 Телефон:

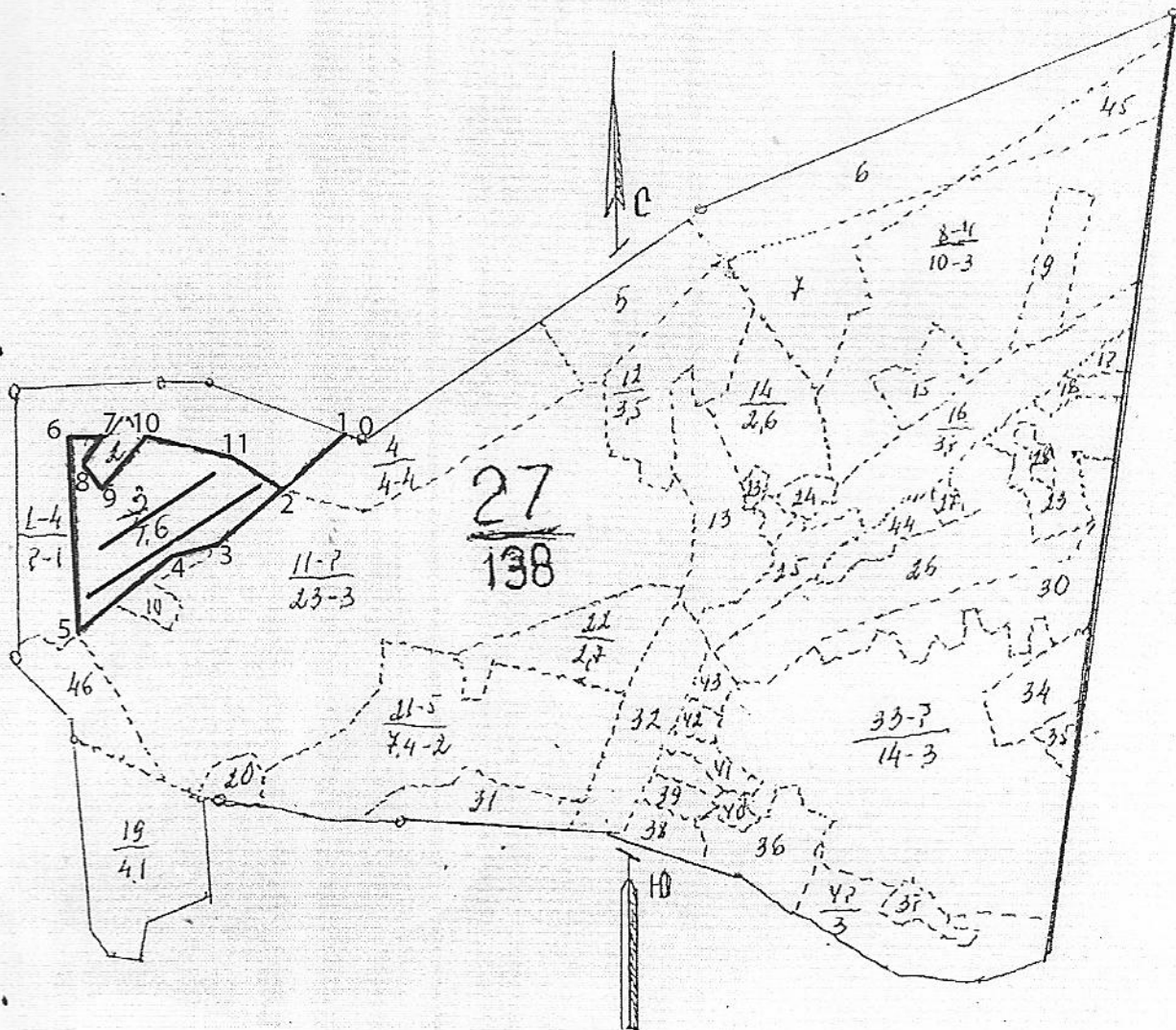
ВЕДОМОСТЬ ПЕРЕЧЕТА ДЕРЕВЬЕВ

Порода

Сосна

Ступени толщины, см	Количество деревьев по категориям состояния, шт															Всего деревьев по ступеням толщины		
	I	II	III	IV		V		VI			ветровал, бурелом			аварийные деревья			шт.	в т. ч. подлежат рубке, %
				НЗ	З	НЗ	З	НЗ	З	О	НЗ	З	О	НЗ	З	О		
1	2	3	4	5	6	7	8	9	10	11	12	13	14	15	16	17	18	19
8																	0	#ДЕЛ/0!
12	7	2						2									11	18
16	8	3						2									13	15
20	11	6	1			1		3									22	18
24	17	8	1			1		3									30	13
28	27	8	2			1		5									43	14
32	19	9	2			1		2									33	9
36	12	7	1			1		1									22	9
40	7	1	1					1									10	10
44																	0	#ДЕЛ/0!
48																	0	#ДЕЛ/0!
52																	0	#ДЕЛ/0!
56																	0	#ДЕЛ/0!
60																	0	#ДЕЛ/0!
64																	0	#ДЕЛ/0!
Итого шт. дер.	108	44	8	0	0	5	0	19	0	0	0	0	0				184	17
Итого кбм	73,10	29,52	6,59	0,00	0,00	3,53	0,00	10,64	0,00	0,00	0,00	0,00	0,00				123,38	17
Итого, %	59	24	5	0		3		9			0						100	1,8

№ точки	Румбы	Длина, м	
0-1	СЗ	68	25
1-2	ЮЗ	52	120
2-3	ЮЗ	52	120
3-4	ЮЗ	85	52
4-5	ЮВ	51	180
5-6	СЗ	1	290
6-7	СВ	87	42
7-8	ЮЗ	34	42
8-9	ЮВ	41	40
9-10	СВ	41	98
10-11	ЮВ	79	120
11-2	ЮВ	55	82



Номер выдела	Ленты (круговой площадки) перечёта				
	№ ленты (площадки)	длина, м	ширина, м	радиус, м	площадь, га
3	1	200	10		
3	1	300	10		

Условные обозначения

Исполнитель работ по проведению лесопатологических обследований:

ФИО Кисляков А.А. Подпись [Signature]

Дата составления документа 04.10.17 Телефон [Number]

Результаты проведения лесопатологических обследований лесных насаждений за

месяц 2017 г.

Белинское лесничество

Участковое лесничество Гашмаковское Урочище (лесная дача)

№ квартала	№ участка	№ выдела	№ выдела, га	Целевое назначение лесов	Категория запятных лесов	№ участка лесопатологического выдела	Площадь лесопатологического выдела, га	Таксационная характеристика лесного насаждения								Число деревьев на пробе, шт.	Распределение деревьев по категориям состояния, % от запаса										Признаки повреждения деревьев	Доля поврежденных деревьев, %	Причина ослабления, повреждения	Полесит рубок, %	Рекомендуемые мероприятия				
								состав	порода	возраст	средняя высота, м	средний диаметр, см	тип леса	плотность	запас, куб. м/га		без признаков ослабления	ослабленные	сильно ослабленные	учащающиеся	свежий сухостой	старый сухостой	свежий ветровал	старый ветровал	свежий бурелом	старый бурелом					аварийные деревья	всп	всп		
1	2	3	4	5	6	7	8	9	10	11	12	13	14	15	16	17	18	19	20	21	22	23	24	25	26	27	28	29	30	31	32	33	34	всп	всп
13	19	13	2				10	С	75	25	28	ЛП	0,7	1	350	595	70	6		2	6							103, 104, 113, 114	14	466	14	ВСП	13		
							+	Б																											
13	22	12	2				9	С	75	25	28	ЛП	0,7	1	350	423	57	32	10		1							803, 808, 103, 114	11	371	11	ВСП	11		
							1	Б		23	26					37	67	19		14								104, 114	14	830					
22	6	4	1				9	С	95	24	28	ОРТ	0,7	2	270	148	65	18	6		4	7						803, 808, 103, 114	17	371	20	ВСП	4		
							1	Б								11				100								104, 114	100	830					
24	3	36	1				7	С	90	23	28	ОРТ	0,6	2	220	307	66	12	15		2	5						103, 104, 113, 114	23	466	19	ВСП	16,3		
							3	Б		22	26					56	71	20		9								104, 114	9	830					
24	6	3,7	1				10	С	90	23	28	ОРТ	0,6	2	220	551	55	13	18		3	11						103, 104, 113, 114	32	466	32	ВСП	1,7		
							10	С	90	24	26	ЛП	0,7	2	270	184	59	24	5		3	9						103, 104, 113, 114	17	466	17	ВСП	4,6		
							+	Б																											

Исполнитель работ по проведению лесопатологических обследований:

ФИО Кисляков А.А. Подпись AK

Дата составления документа 04.08.17 Телефон 8-(8412)-628-230